

新たに起業
を目指す方
へ！

市民活動ス
ペースでお
試し出店し
ませんか？

利
用
者
募
集
中



米原市チャレンジショップ事業

ここがポイント

- 1 お客さんのリアルな反応が確認できる
- 2 お試し出店を通して店舗経営のノウハウを獲得
- 3 新商品のプロモーション・テストマーケティングができる

対象者

事業を行う個人または法人で次のいずれにも該当する者

- 1 米原市で起業を目指す者、創業後3年以内の者
新事業の展開による第二創業を目指す者、新商
品のプロモーション・テストマーケティングを行う者
- 2 まいばら経営塾の受講修了者、米原市創業
支援補助金を活用した者、米原市商工会に
加入し継続して経営支援を受けている者
- 3 必要な営業許可等を得ている者

対象業種

日本標準産業分類に規定する小売業 またはサービス業

※チャレンジショップ内で調理を伴う食料品およびアルコール類を
取り扱うものは除く。

※食品の温め等の簡単な調理は可能。

期間

令和8年1月～令和8年3月末

時間

9:00～16:45

場所

米原市役所本庁舎3階
TETTE CAFÉコーナー



TETTE MAIBARA 紹介動画



米原市役所
シティセールス課



0749-53-5146



syoko@city.maibara.lg.jp

申込みはコチラ！
米原市公式ウェブサイト



米原市チャレンジショップ事業

新たに起業を目指す方へ！

市民活動スペースでお試し出店しませんか？

ここがポイント

1

お客様の
リアルな反応が確認できる

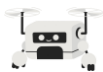
2

お試し出店を通して
店舗経営のノウハウを獲得

3

新商品のプロモーション・
テストマーケティングができる

対象者



事業を行う個人または法人で次のいずれにも該当する者

- 1 米原市で起業を目指す者、創業後3年以内の者
新事業の展開による第二創業を目指す者、新商品
のプロモーション・テストマーケティングを行う者
- 2 まいばら経営塾の受講修了者、米原市創業
支援補助金を活用した者、米原市商工会に
加入し継続して経営支援を受けている者
- 3 必要な営業許可等を得ている者

期間

令和8年1月～令和8年12月末

時間

9:00～16:45

場所

米原市役所本庁舎3階
TETTE CAFÉコーナー



対象業種



日本標準産業分類に規定する小売業 またはサービス業

※チャレンジショップ内で調理を伴う食料品およびアルコール類を
取り扱うものは除く。

※食品の温め等の簡単な調理は可能。



TETTE MAIBARA 紹介動画



米原市役所
シティセールス課



0749-53-5146



syoko@city.maibara.lg.jp

申込みはコチラ！
米原市公式ウェブサイト

