
いきいき高齢者プランまいばら 第9期介護保険事業計画／高齢 者福祉計画の策定について

第2章 高齢者等の状況

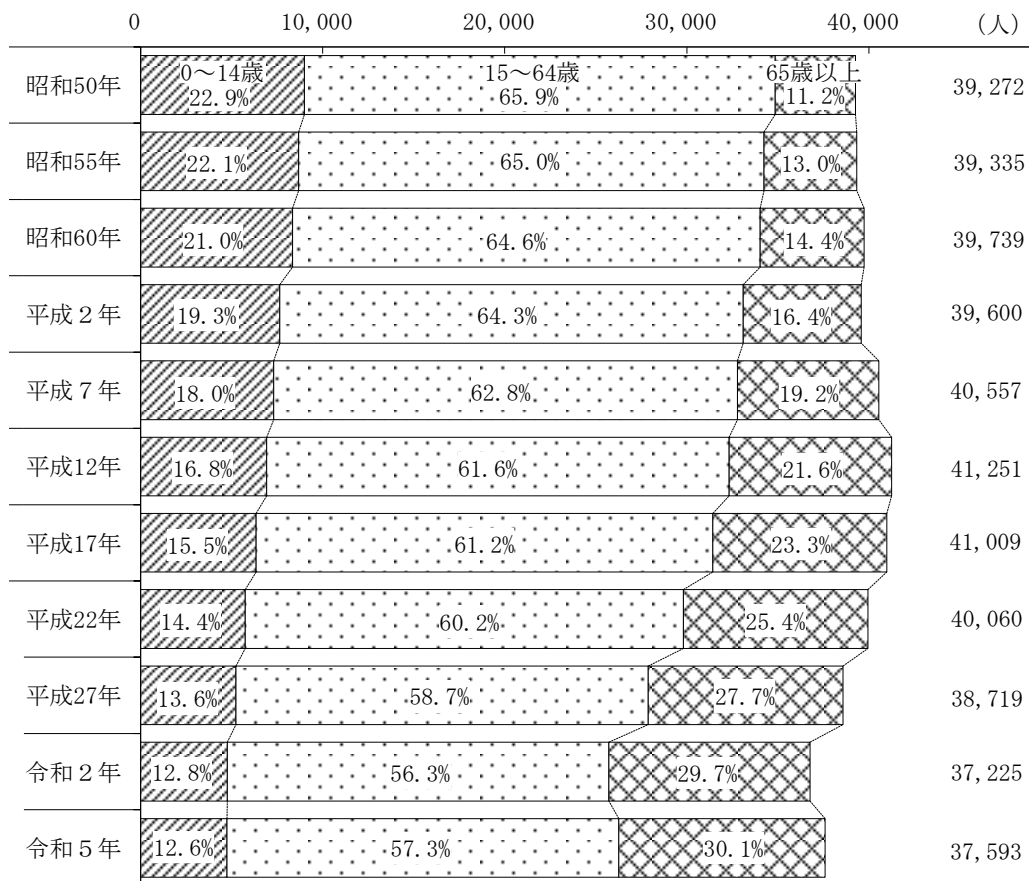
1 人口

(1) 人口の推移

令和5年4月現在の本市の総人口は37,593人となっています。国勢調査結果によると、昭和50年の39,272人からしばらくは39,000人台で推移していましたが、平成7年以降は増加傾向となり、平成12年には41,000人を上回りました。その後は減少に転じ、平成12年から令和2年までの20年間で4,026人減少しています。

年齢別の構成比率をみると、0～14歳人口は低下を続けるのに対し、65歳以上人口は大幅な上昇を示しています。

図表2-1 人口の推移

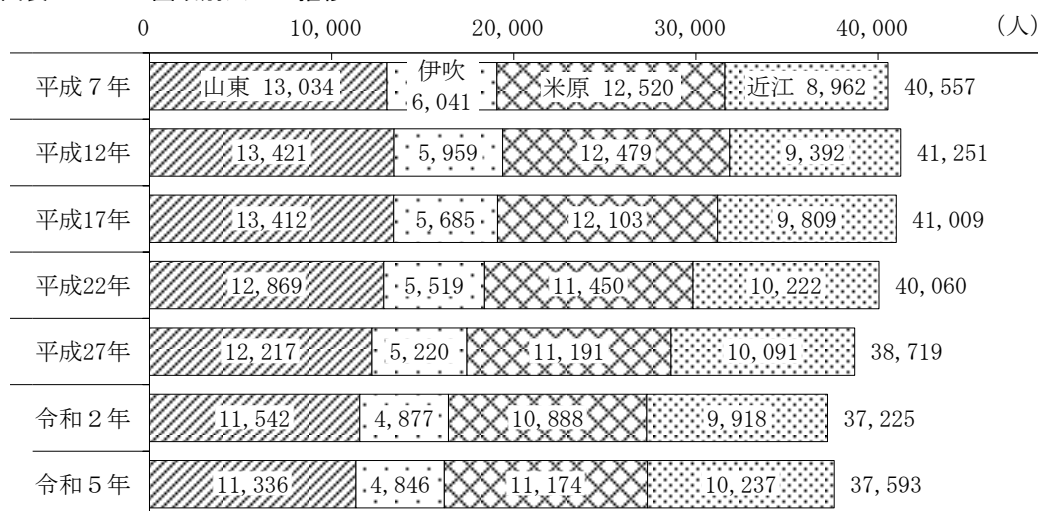


資料：昭和50年～令和2年は「国勢調査」、令和5年は4月1日現在の住民基本台帳人口

(2) 圏域別人口の推移

令和5年4月現在の圏域別人口は、山東圏域が11,336人、伊吹圏域が4,846人、米原圏域が11,174人、近江圏域が10,237人となっています。平成7年に比べると、山東圏域が1,698人、伊吹圏域が1,195人、米原圏域が1,346人減少し、近江圏域が1,275人増加しています。

図表2-2 圏域別人口の推移



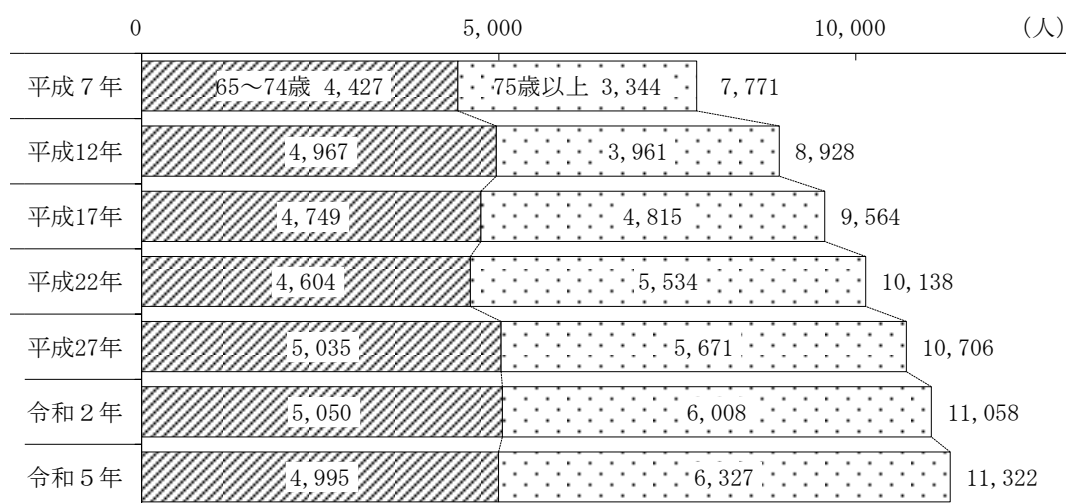
資料：平成7年～令和2年は「国勢調査」、令和5年は4月1日現在の住民基本台帳人口

2 高齢者等の状況

(1) 高齢者人口の推移

65歳以上の高齢者人口は、平成7年から令和5年までの30年間に3,551人、45.7%増加しています。同期間における総人口の7.3%減と比較すると、高齢者人口の増加が急激であることが分かります。

図表2-3 高齢者人口の推移



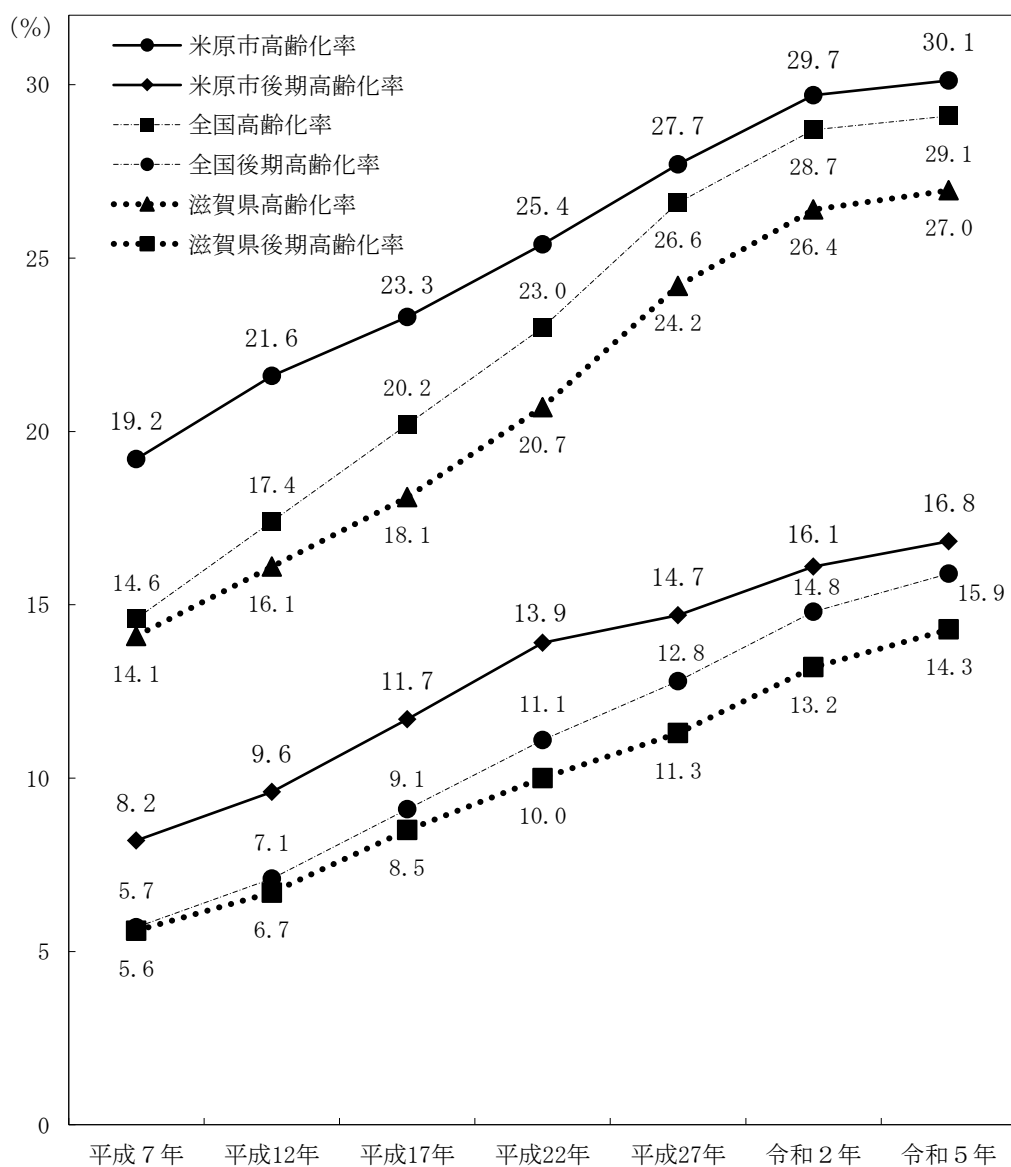
資料：平成7年～令和2年は「国勢調査」、令和5年は4月1日現在の住民基本台帳人口

65～74歳の前期高齢者は同期間に568人、12.8%の増加、75歳以上の後期高齢者は2,983人、89.2%の増加となっています。平成17年以降は、後期高齢者が前期高齢者を上回っています。

(2) 高齢化率の推移

本市の高齢化率、後期高齢化率は年々増加しており、令和2年で29.7%、後期高齢化率16.1%となっています。国と比較して、令和2年は高齢化率で1.0ポイント、後期高齢化率で1.3ポイント高くなっています。

図表2-4 高齢化率の推移



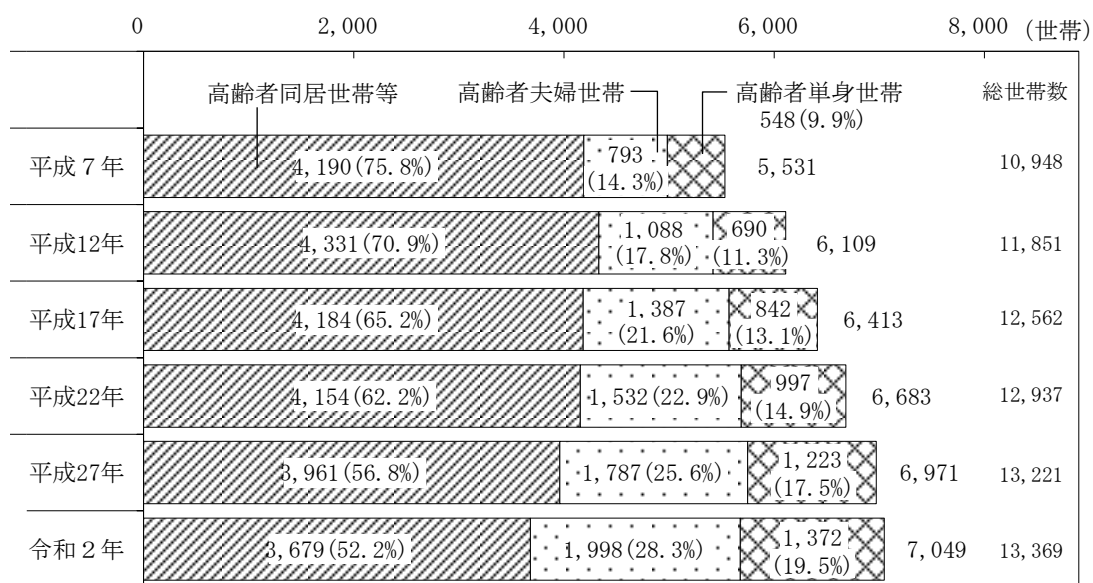
資料：平成7年～令和2年は「国勢調査」。令和5年の全国は総務省「人口推計（4月1日）」、滋賀県は「毎月人口推計調査（4月1日）」、米原市は4月1日現在の住民基本台帳人口

(3) 高齢者のいる世帯

令和2年の国勢調査によると、高齢者のいる世帯は7,049世帯となっており、一般世帯全体（13,369世帯）の52.7%を占めています。高齢者のいる世帯のうち、高齢者単身世帯および高齢者夫婦世帯（夫婦のいずれかまたは両方が65歳以上の夫婦のみの世帯）の割合が大幅に増加し、その他の高齢者同居世帯等の割合が低下しています。

このため、介護サービスは必要ないが、見守りや生活支援サービスを必要とする世帯が増加することが予測されます。

図表2-5 高齢者のいる世帯



資料：「国勢調査」

(4) 高齢者単身世帯

図表2-6は、高齢者単身世帯を性別、年齢別にみたものです。1,372人のうち女性が939人(68.4%)と多くなっていますが、平成22年に比べると男性の割合が高くなってきています。また、75歳以上の後期高齢者が882人(64.3%)となっています。

図表2-6 性別・年齢別高齢者単身世帯

単位：人（%）

区分		65～69歳	70～74歳	75～79歳	80～84歳	85歳以上	計
令和2年	男性	136	116	78	33	70	433(31.6)
	女性	84	154	208	220	273	939(68.4)
	計	220(16.0)	270(19.7)	286(20.8)	253(18.4)	343(25.0)	1,372(100.0)
平成22年	男性	56	50	63	51	34	254(25.5)
	女性	106	157	189	153	138	743(74.5)
	計	162(16.2)	207(20.8)	252(25.3)	204(20.5)	172(17.3)	997(100.0)

資料：「国勢調査」

(5) 高齢者夫婦世帯

図表2-7は、高齢者夫婦世帯（夫婦のいずれかまたは両方が65歳以上の夫婦のみの世帯）を夫婦の年齢別にみたものです。夫婦ともに75歳未満の世帯が1,004世帯（50.3%）と多くなっています。夫婦ともに75歳以上の世帯は648世帯（32.4%）あり、平成22年（411世帯、26.8%）と比べると5.6ポイント上昇しています。

図表2-7 高齢者夫婦世帯

単位：世帯

令和2年		妻						計
		65歳未満	65～69歳	70～74歳	75～79歳	80～84歳	85歳以上	
夫	65歳未満	-	14	1	0	0	0	15
	65～69歳	230	195	12	2	0	0	439
	70～74歳	52	296	204	10	1	0	563
	75～79歳	2	32	253	150	15	1	453
	80～84歳	1	2	40	191	71	10	315
	85歳以上	0	1	2	28	104	78	213
	計	285	540	512	381	191	89	1,998

平成22年		妻						計
		65歳未満	65～69歳	70～74歳	75～79歳	80～84歳	85歳以上	
夫	65歳未満	-	12	1	0	0	0	13
	65～69歳	232	157	22	3	0	0	414
	70～74歳	36	248	111	16	0	1	412
	75～79歳	8	49	188	117	14	1	377
	80～84歳	0	3	31	108	66	7	215
	85歳以上	0	1	2	14	42	42	101
	計	276	470	355	258	122	51	1,532

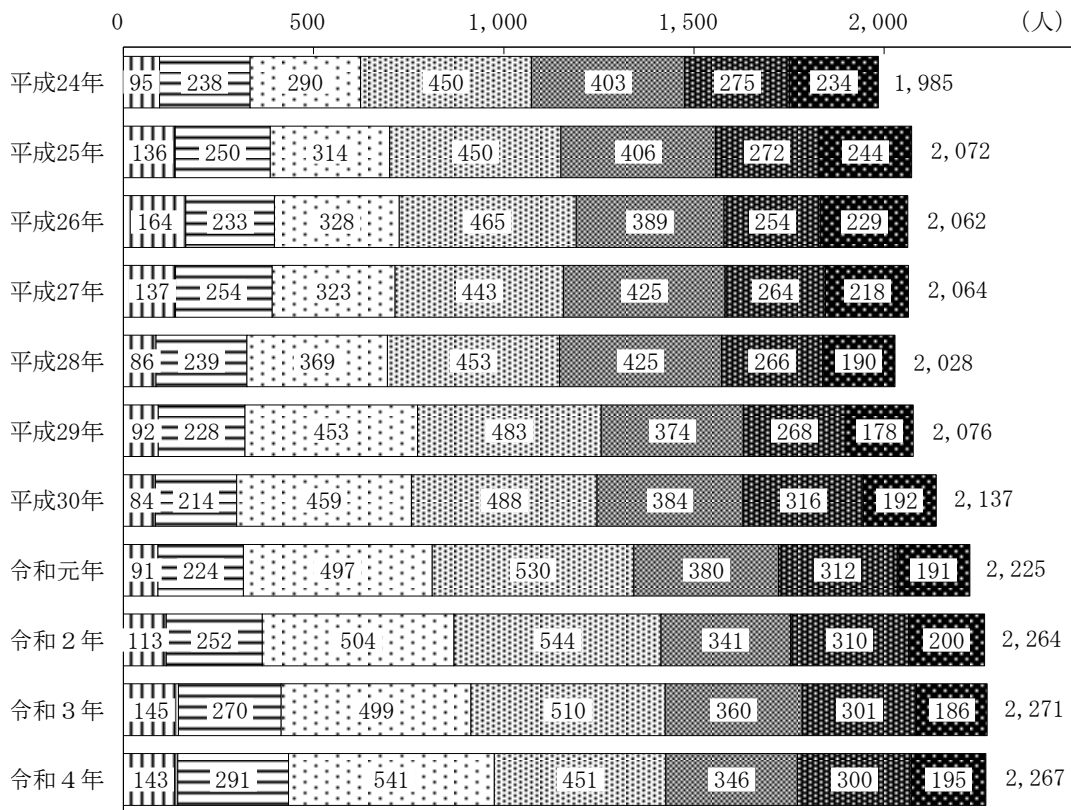
資料：「国勢調査」

3 要介護認定者の状況

(1) 要介護認定者

本市の要介護認定者数は令和4年9月末現在2,267人です。平成25年から平成29年までは2,000人台で横ばいでしたが、平成29年以降は増加に転じ、その後令和元年以降は2,200人台で横ばいとなっています。今後、高齢者の急激な増加はないと予測されますが、長寿化により80歳代、90歳代の高齢者の増加が予測されることから、認定率が上がり、今後も認定者は増加すると考えられます（図表2-8）。

図表2-8 要介護認定者数の推移



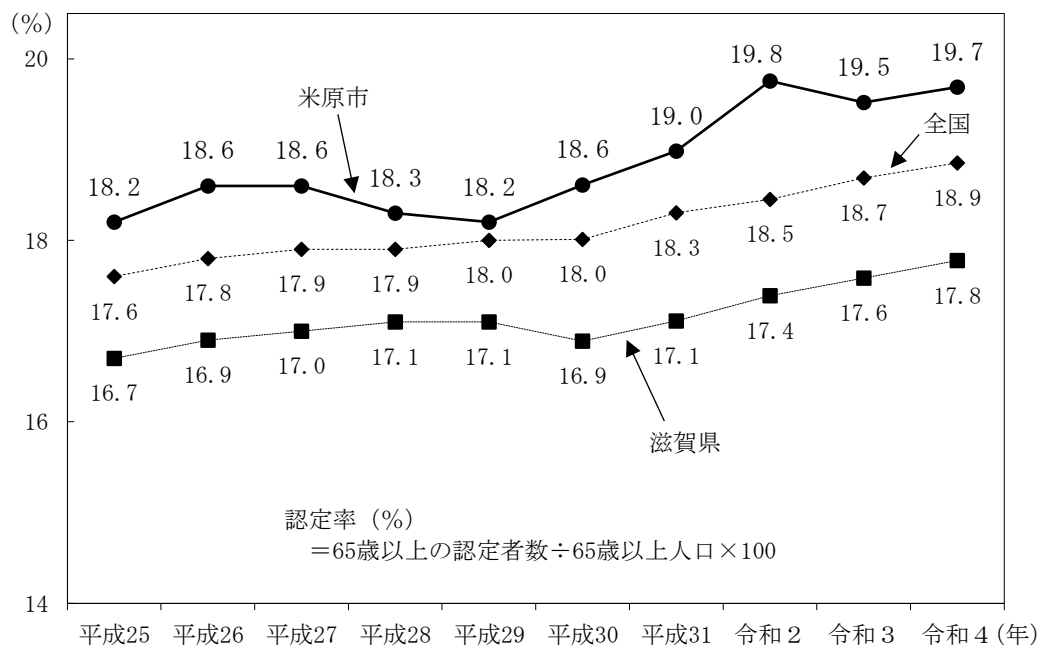
□ 要支援1 □ 要支援2 □ 要介護1 □ 要介護2 □ 要介護3 □ 要介護4 □ 要介護5

資料：厚生労働省「介護保険事業状況報告」各年9月末現在

(2) 認定率

65歳以上の要支援・要介護認定者数を高齢者数で除した認定率は、平成26年までは上昇を続け、平成28年、平成29年は連続して低下した後、平成30年から令和2年までは再度上昇を続けました。その後は19.5～20%の間を推移し、令和4年3月末現在、19.7%となっています（図表2-9）。

図表2-9 認定率の推移



資料：厚生労働省「介護保険事業状況報告」各年3月末現在

図表2-10は、厚生労働省の地域包括ケア「見える化」システムにより、令和4年の認定率と、年齢調整（全国と同じ年齢構成として計算）を行った後の認定率（令和3年）をみたものです。本市の調整前の認定率（令和4年）は全国、滋賀県を上回っていますが、調整後（令和3年）は全国、滋賀県を下回っています。

図表2-10 認定率（第2号被保険者を除く）

単位：％

区 分	認定率	順位	構成割合							後期 高齢者 割合	
			要支援		要介護						
			1	2	1	2	3	4	5		
認定率 (令和4年)	全 国	19.0	/	2.7	2.6	4.0	3.2	2.5	2.4	1.6	51.6
	滋賀県	17.9	/	2.3	2.3	3.9	3.3	2.6	2.1	1.4	50.0
	米原市	19.4	4	1.4	2.4	4.8	3.6	3.0	2.6	1.7	54.3
	大津市	19.6	2	2.8	3.3	2.9	4.0	2.9	2.2	1.4	49.4
	彦根市	18.4	5	2.3	2.1	4.2	3.2	2.8	2.3	1.4	51.1
	長浜市	19.6	2	2.3	3.0	3.9	3.7	2.8	2.2	1.7	53.2
	近江八幡市	14.6	12	0.6	0.5	4.0	4.0	2.5	1.7	1.1	49.0
	草津市	17.7	6	2.3	1.7	5.4	2.6	2.4	1.9	1.4	49.0
	守山市	17.0	9	2.1	2.0	5.1	2.7	2.3	1.9	1.1	48.0
	甲賀市	17.3	8	2.2	1.9	3.7	3.0	2.5	2.2	1.6	50.7
	野洲市	17.7	6	2.7	1.6	4.9	2.8	2.5	2.0	1.2	48.7
	湖南市	14.3	13	1.7	1.7	3.1	2.5	1.9	1.7	1.7	44.6
	高島市	20.2	1	3.8	2.7	4.5	2.8	2.4	2.4	1.6	53.3
	東近江市	15.4	11	2.2	2.2	3.5	2.4	1.8	2.2	1.1	50.1
栗東市	15.7	10	2.2	2.1	4.2	2.4	2.1	1.7	1.0	47.4	
調整後の 認定率 (令和3年)	全 国	18.9	/	2.7	2.6	3.9	3.2	2.5	2.4	1.6	
	滋賀県	18.3	/	2.3	2.4	4.1	3.3	2.6	2.2	1.4	
	米原市	18.0	9	1.2	2.2	4.1	3.8	2.8	2.3	1.6	
	大津市	20.1	1	2.8	3.5	3.0	4.0	3.0	2.3	1.5	
	彦根市	18.4	6	2.2	2.1	4.3	3.2	2.9	2.4	1.3	
	長浜市	18.4	6	1.9	2.7	3.7	3.5	2.8	2.1	1.6	
	近江八幡市	15.4	13	0.7	0.7	4.3	4.1	2.5	1.9	1.2	
	草津市	19.5	2	2.6	2.0	5.9	2.7	2.6	2.0	1.6	
	守山市	18.6	4	2.1	2.2	5.4	3.0	2.5	2.2	1.1	
	甲賀市	17.4	11	2.3	2.0	3.9	3.0	2.4	2.1	1.7	
	野洲市	19.0	3	2.9	1.7	5.2	2.9	2.6	2.4	1.3	
	湖南市	17.6	10	2.1	1.7	4.2	3.1	2.5	2.3	1.7	
	高島市	18.6	4	3.7	2.4	4.3	2.6	2.1	2.3	1.3	
	東近江市	15.8	12	2.5	2.0	3.7	2.4	1.9	2.2	1.1	
栗東市	18.2	8	2.1	2.3	5.1	2.9	2.6	1.9	1.2		

資料：地域包括ケア「見える化」システム（2023.5.29取得）

出典：令和4年 厚生労働省「介護保険事業状況報告」年報（令和3、4年度のみ「介護保険事業状況報告」月報）

出典：令和3年 厚生労働省「介護保険事業状況報告」年報（令和3年度のみ「介護保険事業状況報告」月報）および総務省「住民基本台帳人口・世帯数」

第3章 介護保険・高齢者福祉サービスの現状

3-1 介護保険サービス

1 居宅サービス

(1) 訪問介護

利用者数は令和4年では314人となっています。平成29年310人、平成30年312人、令和元年332人と増加が続いていましたが、令和2年に始まった新型コロナウイルス感染症の影響か、令和3年は大幅に減少しました。また、延べ利用回数も令和3年は7,000回台まで減少しました。令和4年は利用者数、利用回数ともに令和3年を上回りましたが、まだコロナ禍前には達していません（図表3-1）。

受給率、受給者1人当たり給付月額、ともに全国より低く、滋賀県より高くなっています。受給者1人当たり利用回数は、全国、滋賀県を上回っており、第1号被保険者1人当たり給付月額は、全国より低く、滋賀県より高くなっています（図表3-2）。

図表3-1 訪問介護の利用状況

区分	令和2年10月			令和3年10月			令和4年10月			
	利用者数(人)	利用回数(回)	給付費(千円)	利用者数(人)	利用回数(回)	給付費(千円)	利用者数(人)	利用回数(回)	給付費(千円)	
要介護	1	75	1,008	3,079	66	909	2,809	79	1,177	3,341
	2	104	1,924	5,681	91	1562	4,487	79	1,255	3,887
	3	64	2,202	6,015	66	1965	5,546	58	1,974	5,593
	4	40	1,373	3,749	44	1510	4,217	54	1,949	5,649
	5	47	2,353	6,588	40	1742	4,772	44	2,191	5,956
合計	330	8,860	25,112	307	7,688	21,830	314	8,546	24,426	

資料：厚生労働省「介護保険事業状況報告」各年10月分

図表3-2 訪問介護の1人当たりの利用状況（国・県との比較）

区分	全国	滋賀県	米原市
受給率（%） <>は令和元年度	2.9 <2.8>	2.7 <2.6>	2.8 <3.0>
受給者1人当たり給付月額（円）	77,126	74,496	76,505
受給者1人当たり利用回数（回）	26.3	25.6	26.6
第1号被保険者1人当たり給付月額（円）	2,244	2,042	2,117
調整済み（令和2年）（円）	1,772	1,699	1,732

資料：地域包括ケア「見える化」システム(2023.5.29取得 時点：令和4年度)

出典：厚生労働省「介護保険事業状況報告」年報（令和3、4年度のみ「介護保険事業状況報告」月報）

(2) 訪問入浴介護

令和4年の利用者数は26人、延べ利用回数は161回となっています。令和2年、令和3年に比べると利用者数は減少したものの、利用回数は増加しており、全体としては横ばい状態で推移しています（図表3-3）。

受給率は0.3%で全国、滋賀県よりやや高く、受給者1人当たり給付月額、利用回数ともに全国、滋賀県を上回っており、結果として第1号被保険者1人当たり給付月額は全国、滋賀県より高くなっています（図表3-4）。

図表3-3 訪問入浴介護の利用状況

区分	令和2年10月			令和3年10月			令和4年10月		
	利用者数(人)	利用回数(回)	給付費(千円)	利用者数(人)	利用回数(回)	給付費(千円)	利用者数(人)	利用回数(回)	給付費(千円)
要介護	1	0	0	1	7	87	0	0	0
	2	2	16	6	24	300	4	22	275
	3	3	11	3	17	213	2	6	75
	4	11	65	9	58	715	8	58	718
	5	12	65	780	11	45	556	12	75
合計	28	157	1,921	30	151	1,872	26	161	1,994

資料：厚生労働省「介護保険事業状況報告」各年10月分

図表3-4 訪問入浴介護の1人当たりの利用状況（国・県との比較）

区分	全国	滋賀県	米原市
受給率（%） <>は令和元年度	0.2 <0.2>	0.2 <0.2>	0.3 <0.3>
受給者1人当たり給付月額（円）	62,504	67,446	72,597
受給者1人当たり利用回数（回）	4.9	5.4	5.8
第1号被保険者1人当たり給付月額（円）	118	162	185

資料：地域包括ケア「見える化」システム(2023.5.29取得 時点：令和4年度)

出典：厚生労働省「介護保険事業状況報告」年報（令和3、4年度のみ「介護保険事業状況報告」月報）

(3) 訪問看護

令和4年の利用者数は274人、延べ利用回数は1,652回となっています。令和2年、令和3年は減少傾向にありましたが、令和4年はコロナ禍前の水準（令和元年の利用者数274人）に戻っています（図表3-5）。

受給率は2.4%となっており、全国、滋賀県を上回っています。受給者1人当たり給付月額、利用回数はともに全国、滋賀県より低くなっていますが、受給率が高いため、第1号被保険者1人当たり給付月額は844円と全国、滋賀県を上回っています（図表3-6）。

図表3-5 訪問看護の利用状況

区分	令和2年10月			令和3年10月			令和4年10月			
	利用者数(人)	利用回数(回)	給付費(千円)	利用者数(人)	利用回数(回)	給付費(千円)	利用者数(人)	利用回数(回)	給付費(千円)	
要支援	1	3	19	68	10	38	176	10	45	181
	2	18	128	590	19	124	571	28	158	805
要介護	1	64	376	2,139	53	332	1,804	67	335	2,008
	2	64	436	2,467	63	440	2,468	52	304	1,859
	3	49	283	1,666	46	271	1,624	41	279	1,775
	4	38	263	1,739	32	196	1,272	38	259	1,724
	5	32	266	1,728	31	183	1,183	38	272	1,688
合計	268	1,771	10,397	254	1,584	9,098	274	1,652	10,041	

資料：厚生労働省「介護保険事業状況報告」各年10月分

図表3-6 訪問看護の1人当たりの利用状況（国・県との比較）

区分	全国	滋賀県	米原市
受給率（%） <>は令和元年度	1.9 <1.5>	2.1 <1.8>	2.4 <2.4>
受給者1人当たり給付月額（円）	41,653	38,085	35,118
受給者1人当たり利用回数（回）	8.9	6.6	5.8
第1号被保険者1人当たり給付月額（円）	796	817	844
調整済み（令和2年）（円）	570	627	763

資料：地域包括ケア「見える化」システム(2023.5.29取得 時点：令和4年度)

出典：厚生労働省「介護保険事業状況報告」年報（令和3、4年度のみ「介護保険事業状況報告」月報）

(4) 訪問リハビリテーション

令和4年の利用者数は77人、延べ利用回数は692回となっています。いずれも令和2年から令和3年にかけて減少したものの、令和4年で再び上昇しています(図表3-7)。

受給率は0.7%と全国、滋賀県より高くなっており、受給者1人当たり給付月額、利用回数は低いものの、第1号被保険者1人当たり給付月額は全国、滋賀県を上回っています(図表3-8)。

図表3-7 訪問リハビリテーションの利用状況

区 分	令和2年10月			令和3年10月			令和4年10月			
	利用者数(人)	利用回数(回)	給付費(千円)	利用者数(人)	利用回数(回)	給付費(千円)	利用者数(人)	利用回数(回)	給付費(千円)	
要支援	1	3	32	87	3	24	68	3	30	79
	2	11	98	286	8	78	219	18	148	410
要介護	1	9	78	231	7	56	154	17	135	388
	2	21	200	571	12	122	347	13	134	390
	3	8	82	256	12	116	322	8	76	210
	4	15	128	366	13	132	378	7	68	185
	5	12	116	338	6	70	194	11	101	279
合 計	79	734	2,134	61	598	1,682	77	692	1,943	

資料：厚生労働省「介護保険事業状況報告」各年10月分

図表3-8 訪問リハビリテーションの1人当たりの利用状況(国・県との比較)

区 分	全 国	滋 賀 県	米 原 市
受給率(%) <>は令和元年度	0.4 <0.3>	0.5 <0.5>	0.7 <0.7>
受給者1人当たり給付月額(円)	34,047	31,427	26,348
受給者1人当たり利用回数(回)	11.6	10.7	9.4
第1号被保険者1人当たり給付月額(円)	129	156	186

資料：地域包括ケア「見える化」システム(2023.5.29取得 時点：令和4年度)

出典：厚生労働省「介護保険事業状況報告」年報(令和3、4年度のみ「介護保険事業状況報告」月報)

(5) 居宅療養管理指導

令和4年の利用者数は338人となっており、増加傾向にあります。要介護度別にみると、認定者数の少ない要介護4・5も50人以上が利用しています（図表3-9）。

受給率は2.9%となっており、令和元年の2.5%から0.4ポイント上昇し、全国、滋賀県を上回っています。受給者1人当たり給付月額は6,736円と全国、滋賀県を大きく下回っていますが、受給率が高いため、第1号被保険者1人当たり給付月額は198円と全国より低く、滋賀県よりやや高くなっています（図表3-10）。

図表3-9 居宅療養管理指導の利用状況

区 分		令和2年10月		令和3年10月		令和4年10月	
		利用者数 (人)	給付費 (千円)	利用者数 (人)	給付費 (千円)	利用者数 (人)	給付費 (千円)
要支援	1	6	37	5	38	4	17
	2	10	57	23	150	21	178
要介護	1	50	397	49	339	55	353
	2	67	505	80	557	73	512
	3	51	318	51	291	58	365
	4	58	352	58	400	68	465
	5	51	318	56	343	59	423
合 計		293	1,984	322	2,118	338	2,314

資料：厚生労働省「介護保険事業状況報告」各年10月分

図表3-10 居宅療養管理指導の1人当たりの利用状況（国・県との比較）

区 分	全 国	滋賀県	米原市
受給率（%） <>は令和元年度	2.7 <2.2>	1.8 <1.5>	2.9 <2.5>
受給者1人当たり給付月額（円）	12,386	9,394	6,736
第1号被保険者1人当たり給付月額（円）	337	174	198

資料：地域包括ケア「見える化」システム(2023.5.29取得 時点：令和4年度)

出典：厚生労働省「介護保険事業状況報告」年報（令和3、4年度のみ「介護保険事業状況報告」月報）

(6) 通所介護

令和4年の利用者数は512人、延べ利用回数は4,963回となっており、いずれも減少傾向にあります。(図表3-11)。

受給率は4.6%となっており、令和元年の5.3ポイントから0.7ポイント低下したものの、全国、滋賀県を上回っています。受給者1人当たり給付月額80,334円、利用回数は9.6回と、いずれも全国、滋賀県を下回っており、第1号被保険者1人当たり給付月額は3,674円と全国、滋賀県を大幅に上回っています(図表3-12)。

主な事業所は図表3-13のとおりです。

図表3-11 通所介護の利用状況

区分	令和2年10月			令和3年10月			令和4年10月			
	利用者数(人)	利用回数(回)	給付費(千円)	利用者数(人)	利用回数(回)	給付費(千円)	利用者数(人)	利用回数(回)	給付費(千円)	
要介護	1	158	1,499	10,114	161	1,535	10,316	174	1,606	10,802
	2	230	2,181	17,653	193	1,814	14,248	152	1,373	10,723
	3	106	1,209	11,454	102	1,092	10,083	88	972	8,957
	4	45	474	5,037	49	448	4,485	61	591	6,020
	5	37	488	5,413	36	364	4,093	37	421	4,832
合計	576	5,851	49,670	541	5,253	43,225	512	4,963	41,335	

資料：厚生労働省「介護保険事業状況報告」各年10月分

図表3-12 通所介護の1人当たりの利用状況(国・県との比較)

区分	全国	滋賀県	米原市
受給率(%) <>は令和元年度	3.1 <3.3>	3.5 <3.7>	4.6 <5.3>
受給者1人当たり給付月額(円)	84,154	82,829	80,344
受給者1人当たり利用回数(回)	10.8	10.1	9.6
第1号被保険者1人当たり給付月額(円)	2,646	2,896	3,674
調整済み(令和2年)(円)	2,551	3,008	3,918
認定者1人当たり定員(人)	0.118	0.134	0.174

資料：地域包括ケア「見える化」システム(2023.5.29取得 時点：令和4年度)

出典：厚生労働省「介護保険事業状況報告」年報(令和3、4年度のみ「介護保険事業状況報告」月報)

図表 3-13 通所介護の事業所別利用状況

単位：人

事業所名	所在地	定員	本市の利用者
デイサービスセンターやすらぎハウス	米原市顔戸	35	61
スマイルデイサービスセンター	米原市寺倉	30	34
デイサービスセンター愛らんど	米原市春照	40	53
デイサービスみしま池	米原市池下	25	52
西部デイサービスセンターきらめき	米原市朝妻筑摩	25	33
坂田デイサービスセンター	米原市野一色	30	22
ポラリスデイサービスセンター米原	米原市岩脇	29	43
山東デイサービスセンター	米原市長岡	30	47
デイサービスセンターゆめホール	米原市三吉	30	28
リハデイいそ	米原市磯	30	27
デイホームゆりの木米原	米原市世継	20	20
デイプラザゆるりはNEXT	長浜市	30	4
アンタレスデイサービスセンター	長浜市	35	7
七条つどい	長浜市	31	1
デイサービスつどい	長浜市	26	1
デイサービスセンターアリビオ	長浜市	46	18
ポラリスデイサービスセンター長浜	長浜市	45	1
その他			47
合 計			499

(注) 令和5年4月利用分 資料：市高齢福祉課調べ

(7) 通所リハビリテーション

令和2年までの数年間の利用者数は220人台で推移してきました。令和3年は252人に増加したものの、令和4年には再び220人台となっています。要介護度別にみると、要介護1・2の利用が多くなっています（図表3-14）。

受給率は2.1%と全国、滋賀県より高く、受給者1人当たり給付月額は48,291円と全国、滋賀県より低いものの、第1号被保険者1人当たり給付月額は1,018円と全国、滋賀県と比べて高くなっています（図表3-15）。利用事業所は図表3-16のとおりです。

図表3-14 通所リハビリテーションの利用状況

区 分	令和2年10月			令和3年10月			令和4年10月			
	利用者数(人)	利用回数(回)	給付費(千円)	利用者数(人)	利用回数(回)	給付費(千円)	利用者数(人)	利用回数(回)	給付費(千円)	
要支援	1	8	-	169	13	-	285	14	-	311
	2	30	-	1,213	43	-	1,817	29	-	1,181
要介護	1	62	364	2,419	73	447	2,656	62	397	2,460
	2	71	466	3,590	62	406	3,175	63	391	3,081
	3	29	184	1,789	34	208	2,030	26	163	1,558
	4	16	97	1,102	17	126	1,397	23	172	1,902
	5	8	47	600	10	79	945	5	38	477
合 計	224	1,158	10,882	252	1,266	12,305	222	1,161	10,968	

資料：厚生労働省「介護保険事業状況報告」各年10月分

図表3-15 通所リハビリテーションの1人当たりの利用状況（国・県との比較）

区 分	全 国	滋 賀 県	米 原 市
受給率（%） <>は令和元年度	1.6 <1.7>	1.4 <1.5>	2.1 <2.1>
受給者1人当たり給付月額（円）	58,744	52,739	48,291
受給者1人当たり利用回数（回）	5.8	5.3	5.1
第1号被保険者1人当たり給付月額（円）	950	716	1,018
調整済み（令和2年）（円）	951	735	913
認定者1人当たり定員（人）	0.043	0.033	0.046

資料：地域包括ケア「見える化」システム（2023.5.29取得 時点：令和4年度）

出典：厚生労働省「介護保険事業状況報告」年報（令和3、4年度のみ「介護保険事業状況報告」月報）

図表3-16 通所リハビリテーションの事業所別利用状況

単位：人

事業所名	所在地	定員	本市の利用者
ケアセンターいぶき介護老人保健施設	米原市春照	25	75
老人保健施設 坂田メディケアセンター	米原市野一色	40	42
医療法人緑泉会 水野医院 デイケア緑泉館	米原市長岡	20	30
近江診療所	米原市新庄	9	46
通所リハビリテーションいそ	米原市磯	15	24
介護老人保健施設 長浜メディケアセンター	長浜市	40	13
医療法人 堤整形外科 通所リハビリテーション	長浜市	20	5
デイケアくさの川	長浜市	40	1
その他			3
合 計			239

（注）令和5年4月利用分 資料：市高齢福祉課調べ

(8) 短期入所生活介護

令和4年の利用者数は97人、延べ利用日数は779日となっており、前年から大幅に減少しています。要介護度別では、要介護2・3の利用が多くなっています(図表3-17)。

受給率は全国より高いが、1人当たり利用日数、利用月額是全国を下回っており、第1号被保険者1人当たり給付月額は全国、滋賀県を下回っています(図表3-18)。

主な事業所は図表3-19のとおりです。なお、類似のサービスとしては、次項の短期入所療養介護、小規模多機能型居宅介護の宿泊があります。

図表3-17 短期入所生活介護の利用状況

区 分	令和2年10月			令和3年10月			令和4年10月			
	利用者数(人)	利用日数(日)	給付費(千円)	利用者数(人)	利用日数(日)	給付費(千円)	利用者数(人)	利用日数(日)	給付費(千円)	
要支援	1	0	0	0	0	0	0	0	0	
	2	0	0	1	21	95	1	15	87	
要介護	1	9	75	13	76	575	14	92	696	
	2	35	295	34	225	1,863	30	275	2,206	
	3	36	359	44	432	3,831	23	219	1,919	
	4	14	149	1,460	20	262	2,472	15	108	1,075
	5	17	206	2,038	14	143	1,449	14	70	752
合 計	111	1,084	9,597	126	1,159	10,284	97	779	6,736	

資料：厚生労働省「介護保険事業状況報告」各年10月分

図表3-18 短期入所生活介護の1人当たりの利用状況(国・県との比較)

区 分	全 国	滋賀県	米原市
受給率(%) <>は令和元年度	0.8 <0.9>	1.0 <1.2>	1.0 <1.1>
受給者1人当たり給付月額(円)	108,676	80,070	75,296
受給者1人当たり利用日数(日)	12.7	8.9	8.5
第1号被保険者1人当たり給付月額(円)	871	836	777
調整済み(令和2年)(円)	863	810	716

資料：地域包括ケア「見える化」システム(2023.5.29取得 時点：令和4年度)

出典：厚生労働省「介護保険事業状況報告」年報(令和3、4年度のみ「介護保険事業状況報告」月報)

図表3-19 短期入所生活介護の事業所別利用状況

単位：人

事 業 所 名	所在地	定 員	本市の利用者
社会福祉法人青祥会坂田青成苑ショートステイ	米原市野一色	10	28
スマイルショートステイ	米原市寺倉	10	31
アンタレス ショートステイ	長浜市	20	21
社会福祉法人青祥会青浄苑ショートステイ	長浜市	13	10
田中ケアサービス株式会社 長浜支援センターショートステイ『あいあい』	長浜市	20	8
特別養護老人ホーム 湖北水鳥の里 ショートステイ	長浜市	15	1
その他			24
合 計			123

(注) 令和5年4月利用分 資料：市高齢福祉課調べ

(9) 短期入所療養介護（介護老人保健施設、介護療養型医療施設）

短期入所療養介護は、介護老人保健施設、介護医療院等に短期間入所し、医学的管理の下で食事や入浴などの介護を行うサービスです。令和4年の利用者数は81人、延べ利用日数は556日となっており、利用者数、日数ともに減少しています。要介護度別にみると、要介護2・3の利用日数が多くなっています（図表3-20）。

本市の受給率は0.8%と全国、滋賀県に比べて非常に高くなっています。受給者1人当たり給付月額87,541円、利用日数は7.8日で、全国、滋賀県よりやや低いものの、受給率が高いため、第1号被保険者1人当たり給付月額は722円と全国、滋賀県を大きく上回っています（図表3-21）。利用事業所は図表3-22のとおりです。

図表3-20 短期入所療養介護の利用状況

区 分	令和2年10月			令和3年10月			令和4年10月			
	利用者数(人)	利用日数(日)	給付費(千円)	利用者数(人)	利用日数(日)	給付費(千円)	利用者数(人)	利用日数(日)	給付費(千円)	
要支援	1	0	0	0	0	0	0	0	0	
	2	0	0	0	0	0	0	0	0	
要介護	1	11	86	829	11	58	521	13	79	800
	2	34	221	2,289	30	229	2,301	18	134	1,292
	3	23	185	1,988	20	202	2,248	22	147	1,682
	4	13	109	1,282	11	87	1,054	16	114	1,397
	5	14	120	1,519	15	141	1,829	12	82	1,095
合 計	95	721	7,907	87	717	7,954	81	556	6,267	

資料：厚生労働省「介護保険事業状況報告」各年10月分

図表3-21 短期入所療養介護の1人当たりの利用状況（国・県との比較）

区 分	全 国	滋 賀 県	米 原 市
受給率（%） <>は令和元年度	0.1 <0.1>	0.2 <0.2>	0.8 <0.9>
受給者1人当たり給付月額（円）	91,512	91,233	87,541
受給者1人当たり利用日数（日）	8.1	8.0	7.8
第1号被保険者1人当たり給付月額（円）	97	166	722

資料：地域包括ケア「見える化」システム(2023.5.29取得 時点：令和4年度)

出典：厚生労働省「介護保険事業状況報告」年報（令和3、4年度のみ「介護保険事業状況報告」月報）

図表3-22 短期入所療養介護の事業所別利用状況

単位：人

事業所名	所在地	定員	本市の利用者
ケアセンターいぶき介護老人保健施設	米原市春照	30	70
介護老人保健施設 坂田メディケアセンター	米原市野一色	10	10
介護老人保健施設 長浜メディケアセンター	長浜市	10	3
介護老人保健施設 琵琶	長浜市	3	1
その他			1
合 計			85

(注) 令和5年4月利用分 資料：市高齢福祉課調べ

(10) 特定施設入居者生活介護

特定施設入居者生活介護は、有料老人ホームや軽費老人ホームなどの特定施設に入居している要支援・要介護者に対して、その特定施設内において、ケアプランに基づいた介護、日常生活上または療養上の世話、機能訓練を行うサービスです。令和4年の利用者数は20人と増加傾向にあります（図表3-23）。

受給者1人当たり給付月額是全国、滋賀県より高いものの、第1号被保険者1人当たり給付月額は全国、滋賀県より低くなっています（図表3-24）。

図表3-23 特定施設入居者生活介護の利用状況

区 分		令和2年10月		令和3年10月		令和4年10月	
		利用者数 (人)	給付費 (千円)	利用者数 (人)	給付費 (千円)	利用者数 (人)	給付費 (千円)
要支援	1	1	62	0	0	0	0
	2	1	100	1	100	1	100
要介護	1	3	445	3	449	3	423
	2	4	783	4	790	5	981
	3	1	216	1	236	2	456
	4	1	236	3	705	6	1,296
	5	2	514	4	1,036	3	776
合 計		13	2,356	16	3,315	20	4,032

資料：厚生労働省「介護保険事業状況報告」各年10月分

図表3-24 特定施設入居者生活介護の1人当たりの利用状況（国・県との比較）

区 分	全 国	滋 賀 県	米 原 市
受給者1人当たり給付月額（円）	184,844	189,556	198,699
第1号被保険者1人当たり給付月額（円）	1,339	458	351
調整済み（令和2年）（円）	1,165	421	195

資料：地域包括ケア「見える化」システム(2023.5.29取得 時点：令和4年度)

出典：厚生労働省「介護保険事業状況報告」年報（令和3、4年度のみ「介護保険事業状況報告」月報）

図表3-25 特定施設入居者生活介護の事業所別利用状況

単位：人

事 業 所 名	所在地	定 員	本市の利用者
ながはま荘外部サービス利用型特定施設入居者生活介護事業所	長浜市	90	2
湖郷の彩風 彦根	彦根市	74	13
社会福祉法人大樹会特定施設入居者生活介護事業所	彦根市	50	1
特定施設入居者生活介護まごころ湖東	東近江市	39	1
県 外			5
合 計			22

(注) 令和5年4月利用分 資料：市高齢福祉課調べ

(11) 福祉用具貸与

令和4年の利用者数は992人となっており、増加傾向にあります。要介護度別にみると、要介護2の利用者が多くなっています（図表3-26）。

受給率、受給者1人当たり給付月額はいずれも全国、滋賀県を上回っており、第1号被保険者1人当たり給付月額は1,156円と全国、滋賀県を上回っています（図表3-27）。

利用の多い用具は、要支援では手すり、歩行器、要介護では、特殊寝台・付属品、手すり、車いす、歩行器、スロープです（図表3-28）。

図表3-26 福祉用具貸与の利用状況

区 分		令和2年10月		令和3年10月		令和4年10月	
		利用者数 (人)	給付費 (千円)	利用者数 (人)	給付費 (千円)	利用者数 (人)	給付費 (千円)
要支援	1	23	83	36	182	39	214
	2	99	587	115	704	147	854
要介護	1	152	752	155	748	149	919
	2	322	3,745	308	3,777	280	3,531
	3	156	2,286	169	2,632	166	2,565
	4	105	2,108	109	2,334	122	2,584
	5	80	2,038	81	1,909	89	2,146
合 計		937	11,599	973	12,286	992	12,813

資料：厚生労働省「介護保険事業状況報告」各年10月分

図表3-27 福祉用具貸与の1人当たりの利用状況（国・県との比較）

区 分	全 国	滋賀県	米原市
受給率（%） <>は令和元年度	7.1 <6.3>	7.9 <7.1>	8.9 <8.2>
受給者1人当たり給付月額（円）	11,957	12,590	13,031
第1号被保険者1人当たり給付月額（円）	852	992	1,156
調整済み（令和2年）（円）	696	852	893

資料：地域包括ケア「見える化」システム（2023.5.29取得 時点：令和4年度）

出典：厚生労働省「介護保険事業状況報告」年報（令和3、4年度のみ「介護保険事業状況報告」月報）

図表 3-28 福祉用具貸与の利用状況（種類別）

単位：件

区 分		令和2年	令和3年	令和4年
要 支 援	予防車いす	1	2	4
	予防車いす付属品	0	0	0
	予防特殊寝台	1	1	0
	予防特殊寝台付属品	1	1	0
	予防床ずれ防止用具	0	0	0
	予防体位変換器	0	0	0
	予防手すり	102	125	152
	予防スロープ	9	10	13
	予防歩行器	69	79	90
	予防歩行補助つえ	26	27	38
	予防徘徊感知機器	0	0	0
	予防移動用リフト	1	1	0
	要 介 護	車いす	277	287
車いす付属品		97	85	83
特殊寝台		472	474	486
特殊寝台付属品		486	488	496
床ずれ防止用具		151	159	159
体位変換器		18	11	17
手すり		390	408	429
スロープ		183	197	202
歩行器		277	270	270
歩行補助つえ		64	70	64
徘徊感知機器		11	10	9
移動用リフト		17	15	16
自動排泄処理装置		0	0	0
合 計	2,653	2,720	2,826	

(注) 各年10月利用分 資料：市高齢福祉課調べ

(12) 福祉用具購入費の支給

在宅の要支援・要介護者が福祉用具を購入した場合は、申請により10万円の利用限度額の範囲内で、かかった費用の9割（一定以上所得者は8割または7割）が支給されます。令和4年の利用者数は20人、受給者1人当たりの給付額は25,600円となっています（図表3-29）。

第1号被保険者1人当たり給付月額額は46円です（図表3-30）。

令和4年に利用があったのは、腰掛便座と入浴補助用具です（図表3-31）。

図表3-29 福祉用具購入費の利用状況

区 分		令和2年10月		令和3年10月		令和4年10月	
		利用者数(人)	給付費(千円)	利用者数(人)	給付費(千円)	利用者数(人)	給付費(千円)
要支援	1	6	111	1	0	9	25
	2		89		16		165
要介護	1	17	149	19	104	11	134
	2		98		194		96
	3		44		83		8
	4		128		81		85
	5		26		0		0
合 計		23	644	20	479	20	512
受給者1人当たり給付額		28,000円		23,950円		25,600円	

資料：厚生労働省「介護保険事業状況報告」各年10月分

図表3-30 福祉用具購入費の1人当たりの利用状況（国・県との比較）

区 分	全 国	滋賀県	米原市
第1号被保険者1人当たり給付月額（円）	34	34	46

資料：地域包括ケア「見える化」システム(2023.5.29取得 時点：令和4年度)

出典：厚生労働省「介護保険事業状況報告」年報（令和3、4年度のみ「介護保険事業状況報告」月報）

図表 3-31 福祉用具購入費件数（種類別）

単位：件

区分	令和2年10月							令和3年10月					令和4年10月								
	腰掛便座	特殊尿器	入浴補助用具	簡易浴槽	移動用リフトのつり具の部分	自動排泄処理装置の交換可能部品		腰掛便座	特殊尿器	入浴補助用具	簡易浴槽	移動用リフトのつり具の部分	自動排泄処理装置の交換可能部品		腰掛便座	特殊尿器	入浴補助用具	簡易浴槽	移動用リフトのつり具の部分	自動排泄処理装置の交換可能部品	排泄予測支援機器
要支援	1	1	0	5	0	0	0	0	0	0	0	0	0	0	0	1	0	0	0	0	0
	2	2	0	2	0	0	0	0	0	1	0	0	0	0	1	0	8	0	0	0	0
要介護	1	3	0	4	0	0	0	3	0	1	0	0	0	2	0	6	0	0	0	0	0
	2	2	0	3	0	0	0	2	0	9	0	0	0	2	0	1	0	0	0	0	0
	3	1	0	1	0	0	0	1	0	3	0	0	0	1	0	0	0	0	0	0	0
	4	4	0	1	0	0	0	2	0	2	0	0	0	2	0	2	0	0	0	0	0
	5	1	0	0	0	0	0	0	0	0	0	0	0	0	0	0	0	0	0	0	0
合計	14	0	16	0	0	0	8	0	16	0	0	0	8	0	18	0	0	0	0	0	

(注) 各年10月利用分 資料：市高齢福祉課調べ

(13) 住宅改修費の支給

在宅の要支援・要介護者が手すりの取付、床段差の解消などの住宅改修を行った場合は、申請により20万円の利用限度額の範囲内で、工事にかかった費用の9割（一定以上所得者は8割または7割）が支給されます。令和4年の利用者数は14人、受給者1人当たりの給付額は約9万円となっています（図表3-32）。

第1号被保険者1人当たり給付月額は101円です（図表3-33）。

図表3-32 住宅改修費の利用状況

区 分		令和2年10月		令和3年10月		令和4年10月	
		利用者数(人)	給付費(千円)	利用者数(人)	給付費(千円)	利用者数(人)	給付費(千円)
要支援	1	2	180	4	90	9	284
	2		14		96		603
要介護	1	8	193	7	338	5	152
	2		461		233		72
	3		59		26		127
	4		0		339		0
	5		0		0		0
合 計		10	907	11	1,122	14	1,237
受給者1人当たり給付額		90,700円		102,000円		88,357円	

資料：厚生労働省「介護保険事業状況報告」各年10月分

図表3-33 住宅改修の1人当たりの利用状況（国・県との比較）

区 分	全 国	滋賀県	米原市
第1号被保険者1人当たり給付月額（円）	83	79	101

資料：地域包括ケア「見える化」システム(2023.5.29取得 時点：令和4年度)

出典：厚生労働省「介護保険事業状況報告」年報（令和3、4年度のみ「介護保険事業状況報告」月報）

(14) 居宅介護支援・介護予防支援

認定者数は令和元年以降2200人台で推移しており、令和4年の居宅介護支援の利用者数も1,375人と横ばいとなっています（図表3-34）。

受給者1人当たり給付月額は13,450円、第1号被保険者1人当たり給付月額は1,634円となっており、いずれも全国、滋賀県に比べ高くなっています（図表3-35）。

図表3-34 居宅介護支援・介護予防支援の利用状況

区 分		令和2年10月		令和3年10月		令和4年10月	
		利用者数 (人)	給付費 (千円)	利用者数 (人)	給付費 (千円)	利用者数 (人)	給付費 (千円)
要支援	1	32	150	54	244	58	267
	2	125	577	146	675	172	793
要介護	1	381	5,174	375	5,602	400	5,538
	2	451	6,142	408	6,137	358	5,084
	3	194	3,348	203	3,701	185	3,182
	4	104	1,805	106	1,979	117	1,986
	5	81	1,471	76	1,386	85	1,524
合 計		1,368	18,667	1,368	19,725	1,375	18,374

資料：厚生労働省「介護保険事業状況報告」各年10月分

図表3-35 居宅介護支援・介護予防支援の1人当たりの利用状況（国・県との比較）

区 分	全 国	滋 賀 県	米 原 市
受給者1人当たり給付月額（円）	13,142	13,274	13,450
第1号被保険者1人当たり給付月額（円）	1,315	1,370	1,634

資料：地域包括ケア「見える化」システム(2023.5.29取得 時点：令和4年度)

出典：厚生労働省「介護保険事業状況報告」年報（令和3、4年度のみ「介護保険事業状況報告」月報）

2 地域密着型サービス

(1) 認知症対応型共同生活介護（グループホーム）

利用者数は、50人台で推移しています。要介護度別にみると、要介護2～4が多くなっています（図表3-36）。

第1号被保険者1人当たり給付月額が1,197円となっており、全国、滋賀県より低くなっています（図表3-37）。

主なグループホームは図表3-38のとおりです。

図表3-36 認知症対応型共同生活介護の利用状況

区 分		令和2年10月		令和3年10月		令和4年10月	
		利用者数 (人)	給付費 (千円)	利用者数 (人)	給付費 (千円)	利用者数 (人)	給付費 (千円)
要支援	1	0	0	0	0	0	0
	2	0	0	0	0	1	242
要介護	1	3	778	5	1,069	6	1,479
	2	15	4,101	18	4,727	14	3,721
	3	15	4,135	10	2,920	9	2,679
	4	13	3,558	12	3,370	13	3,533
	5	7	1,913	9	2,486	8	2,422
合 計		53	14,485	54	14,573	51	14,076

資料：厚生労働省「介護保険事業状況報告」各年10月分

図表3-37 認知症対応型共同生活介護の1人当たりの利用状況（国・県との比較）

区 分	全 国	滋 賀 県	米 原 市
受給者1人当たり給付月額（円）	261,810	264,443	261,230
第1号被保険者1人当たり給付月額（円）	1,545	1,419	1,197
調整済み（令和2年）（円）	1,412	1,288	1,073

資料：地域包括ケア「見える化」システム（2023.5.29取得 時点：令和4年度）

出典：厚生労働省「介護保険事業状況報告」年報（令和3、4年度のみ「介護保険事業状況報告」月報）

図表3-38 認知症対応型共同生活介護の事業所別利用状況

単位：人

施 設 名	所在地	定 員	本市の利用者
水野グループホーム	米原市長岡	18	16
縁ひだまり	米原市一色	9	9
グループホーム 千寿庵	米原市上多良	9	9
スマイルグループホーム	米原市寺倉	9	9
グループホーム 悠楽	米原市上野	9	7
その他			2
合 計			52

（注）令和5年4月利用分 資料：市高齢福祉課調べ

(2) 小規模多機能型居宅介護

小規模多機能型居宅介護は、利用者の状況や希望などに応じて、デイサービス、宿泊、訪問介護を組み合わせるサービスです。本市には3か所の事業所があり、令和4年は56人が利用しています。要介護度別にみると、要介護2・3が多くなっています（図表3-39）。

受給率、受給者1人当たり給付月額、全国、滋賀県より高く、第1号被保険者1人当たり給付月額も全国、滋賀県を上回っています（図表3-40）。

図表3-39 小規模多機能型居宅介護の利用状況

区 分		令和2年10月		令和3年10月		令和4年10月	
		利用者数 (人)	給付費 (千円)	利用者数 (人)	給付費 (千円)	利用者数 (人)	給付費 (千円)
要支援	1	0	0	1	112	1	112
	2	1	85	2	173	2	254
要介護	1	15	1,989	16	2,105	10	1,378
	2	18	3,471	23	4,287	15	2,873
	3	15	3,892	16	4,040	20	4,744
	4	10	2,766	7	2,016	7	1,918
	5	3	924	3	903	1	317
合 計		62	13,127	68	13,635	56	11,595

資料：厚生労働省「介護保険事業状況報告」各年10月分

図表3-40 小規模多機能型居宅介護の1人当たりの利用状況（国・県との比較）

区 分	全 国	滋 賀 県	米 原 市
受給率（%） <>は令和元年度	0.3 <0.3>	0.4 <0.4>	0.5 <0.4>
受給者1人当たり給付月額（円）	191,409	194,718	209,252
第1号被保険者1人当たり給付月額（円）	599	837	1,088

資料：地域包括ケア「見える化」システム(2023.5.29取得 時点：令和4年度)

出典：厚生労働省「介護保険事業状況報告」年報（令和3、4年度のみ「介護保険事業状況報告」月報）

図表3-41 小規模多機能型居宅介護事業所の利用者数

単位：人

事 業 所 名	所 在 地	定 員		本市の利用者
		登録	宿泊	
ほっとひだまり	米原市一色	29	6	25
いをぎの家	米原市岩脇	24	3	13
はなれひだまり	米原市本郷	28	6	19
その他				1
合 計				58

(注) 令和5年4月利用分 資料：市高齢福祉課調べ

(3) 地域密着型通所介護

令和4年の利用者数は258人となっており、やや増加しています。要介護度別にみると要介護1・2の利用が多くなっています（図表3-42）。

本市の地域密着型通所介護の受給率は2.3%となっており、全国、滋賀県を大きく上回っています。受給者1人当たり給付月額、利用回数も高いため、第1号被保険者1人当たり給付月額は2,214円と全国、滋賀県を1,000円以上上回っています（図表3-43）。

主な事業所は図表3-44のとおりです。

図表3-42 地域密着型通所介護の利用状況

区 分	令和2年10月			令和3年10月			令和4年10月			
	利用者数(人)	利用回数(回)	給付費(千円)	利用者数(人)	利用回数(回)	給付費(千円)	利用者数(人)	利用回数(回)	給付費(千円)	
要介護	1	83	843	6,358	87	807	5,993	101	926	6,959
	2	88	903	8,137	85	910	8,077	84	917	8,048
	3	36	504	5,097	42	500	5,106	41	544	5,282
	4	14	315	3,586	13	162	1,723	18	218	2,444
	5	19	257	3,295	13	114	1,628	14	174	2,209
合 計	240	2,822	26,474	240	2,493	22,526	258	2,779	24,941	

資料：厚生労働省「介護保険事業状況報告」各年10月分

図表3-43 地域密着型通所介護の1人当たりの利用状況（国・県との比較）

区 分	全 国	滋 賀 県	米 原 市
受給率（%） <>は令和元年度	1.1 <1.2>	1.6 <1.6>	2.3 <2.1>
受給者1人当たり給付月額（円）	75,637	75,165	96,289
受給者1人当たり利用回数（回）	9.5	9.2	10.6
第1号被保険者1人当たり給付月額（円）	855	1,182	2,214
調整済み（令和2年）（円）	810	1,138	1,758
認定者1人当たり定員（人）	0.037	0.055	0.063

資料：地域包括ケア「見える化」システム(2023.5.29取得 時点：令和4年度)

出典：厚生労働省「介護保険事業状況報告」年報（令和3、4年度のみ「介護保険事業状況報告」月報）

図表 3-44 地域密着型通所介護の事業所別利用状況

単位：人

事業所名	所在地	定員	本市の利用者
ひだまり	米原市一色	18	30
東部デイサービスセンターはびろ	米原市柏原	15	18
デイサービスセンター行こ家のとせ	米原市能登瀬	10	24
いぶきの家	米原市井之口	10	10
デイサービスセンター寄ろ家うかの	米原市宇賀野	10	16
e s t	米原市顔戸	18	18
北部デイサービスセンターきたで～	米原市大久保	10	16
特定非営利活動法人 ほほえみ	米原市上野	15	14
ラウンド多和田	米原市多和田	15	30
ファミリーケア米原センター	米原市中多良	18	23
スタイルケア	米原市高番	18	26
リハビリデイサービスここりは	米原市宇賀野	18	31
その他			4
合 計			260

(注) 令和5年4月利用分 資料：市高齢福祉課調べ

(4) 認知症対応型通所介護

令和4年の利用者数は35人、利用回数は391回となっており、前年を上回っています。要介護度別にみると、要介護1～3の利用が多くなっています(図表3-45)。

本市の認知症対応型通所介護の受給率は0.3%と滋賀県と同じです。全国と比べると受給率、受給者1人当たり利用回数ともに上回っており、さらに第1号被保険者1人当たり給付月額が大きく上回っています(図表3-46)。

利用事業所は図表3-47のとおりです。

図表 3-45 認知症対応型通所介護の利用状況

区 分	令和2年10月			令和3年10月			令和4年10月			
	利用者数(人)	利用回数(回)	給付費(千円)	利用者数(人)	利用回数(回)	給付費(千円)	利用者数(人)	利用回数(回)	給付費(千円)	
要支援	1	0	0	0	0	0	0	0	0	
	2	0	0	0	0	0	0	0	0	
要介護	1	6	57	548	6	79	685	15	124	1,101
	2	11	119	1,236	10	123	1,167	8	85	694
	3	5	72	692	8	83	817	9	132	1,308
	4	2	50	590	2	29	342	2	33	404
	5	4	44	616	2	20	262	1	17	211
合 計	28	342	3,682	28	334	3,273	35	391	3,718	

資料：厚生労働省「介護保険事業状況報告」各年10月分

図表 3-46 認知症対応型通所介護の 1 人当たりの利用状況（国・県との比較）

区 分	全 国	滋賀県	米原市
受給率（％） <>は令和元年度	0.1 <0.2>	0.3 <0.3>	0.3 <0.3>
受給者 1 人当たり給付月額（円）	117,425	114,872	114,161
受給者 1 人当たり利用回数（回）	10.8	10.3	11.8
第 1 号被保険者 1 人当たり給付月額（円）	161	303	351

資料：地域包括ケア「見える化」システム(2023.5.29取得 時点：令和 4 年度)

出典：厚生労働省「介護保険事業状況報告」年報（令和 3、4 年度のみ「介護保険事業状況報告」月報）

図表 3-47 認知症対応型通所介護の事業所別利用状況

単位：人

事 業 所 名	所在地	定 員	本市の利用者
いきいきおうみ みんなの家	米原市顔戸	10	11
デイサービスセンター 千寿倶楽部	米原市上多良	12	14
縁ひだまり	米原市一色	3	4
その他			2
合 計			31

(注) 令和 5 年 4 月利用分 資料：市高齢福祉課調べ

(5) 地域密着型介護老人福祉施設入所者生活介護

市内には「わが家ひだまり」（定員29人）が整備されており、利用者数は28～29人で推移しています（図表3-48）。

認定者1人当たり定員は0.013人で滋賀県と同じで、全国を上回っており、第1号被保険者1人当たり給付月額795円は、全国、滋賀県を上回っています（図表3-49）。

図表3-48 地域密着型介護老人福祉施設入所者生活介護の利用状況

区 分	令和2年10月		令和3年10月		令和4年10月	
	利用者数 (人)	給付費 (千円)	利用者数 (人)	給付費 (千円)	利用者数 (人)	給付費 (千円)
要介護	1	0	0	0	0	0
	2	0	0	0	0	0
	3	9	2,488	8	2,285	1,449
	4	14	4,197	13	4,019	4,049
	5	5	1,672	8	2,630	3,747
合 計	28	8,357	29	8,934	29	9,246

資料：厚生労働省「介護保険事業状況報告」各年10月分

図表3-49 地域密着型介護老人福祉施設入所者生活介護の1人当たりの利用状況（国・県との比較）

区 分	全 国	滋賀県	米原市
第1号被保険者1人当たり給付月額（円）	506	762	795
調整済み（令和2年）（円）	448	574	628
認定者1人当たり定員（人）	0.009	0.013	0.013

資料：地域包括ケア「見える化」システム(2023.5.29取得 時点：令和4年度)

出典：厚生労働省「介護保険事業状況報告」年報（令和3、4年度のみ「介護保険事業状況報告」月報）

図表3-50 地域密着型介護老人福祉施設入所者生活介護の事業所別利用者数

単位：人

施設名	所在地	定 員	本市の利用者
わが家ひだまり	米原市本郷	29	30

(注) 令和5年4月利用分 資料：市高齢福祉課調べ

(6) 複合型サービス（看護小規模多機能型居宅介護）

市内には令和3年4月に「笑みの家ひだまり」（定員29人）が整備されました。令和4年の利用者数は17人です（図表3-51）。

受給率は0.2%と全国、滋賀県より高く、第1号被保険者1人当たり給付月額は420円と全国、滋賀県を上回っています（図表3-52）。

図表3-51 複合型サービスの利用状況

区 分	令和2年10月		令和3年10月		令和4年10月	
	利用者数 (人)	給付費 (千円)	利用者数 (人)	給付費 (千円)	利用者数 (人)	給付費 (千円)
要介護	1	0	0	185	3	361
	2	0	0	578	3	815
	3	0	0	763	0	0
	4	0	0	2,043	5	1,507
	5	0	0	1,659	6	1,957
合 計	0	0	17	5,229	17	4,640

資料：厚生労働省「介護保険事業状況報告」各年10月分

図表3-52 複合型サービスの1人当たりの利用状況（国・県との比較）

区 分	全 国	滋 賀 県	米 原 市
受給率（%）	0.1	0.1	0.2
受給者1人当たり給付月額（円）	260,008	256,534	272,899
第1号被保険者1人当たり給付月額（円）	135	133	420

資料：地域包括ケア「見える化」システム（2023.5.29取得 時点：令和4年度）

出典：厚生労働省「介護保険事業状況報告」年報（令和3、4年度のみ「介護保険事業状況報告」月報）

図表3-53 複合型サービスの事業所別利用者数

単位：人

事 業 所 名	所在地	定 員	本市の利用者
笑みの家ひだまり	米原市能登瀬	29	25
その他			1
合 計			26

（注）令和5年4月利用分 資料：市高齢福祉課調べ

(7) その他の地域密着型サービス

地域密着型サービスは、上記のほかに、定期巡回・随時対応型訪問介護看護、夜間対応型訪問介護、地域密着型特定施設入居者生活介護が制度化されていますが、本市には整備されていません。

3 施設サービス

(1) 介護老人福祉施設（特別養護老人ホーム）

増加を続けていた利用者数は令和3年に減少しましたが、令和4年は238人と再度増加に転じています。要介護度別では、要介護4が最も多くなっています（図表3-54）。

認定者1人当たり定員は0.058人と全国、滋賀県より少なくなっていますが、他市町の利用も多く、第1号被保険者1人当たり給付月額が5,686円と全国、滋賀県を上回っています（図表3-55）。主な利用施設は図表3-56のとおりです。

図表3-54 介護老人福祉施設の給付実績

区 分	令和2年10月		令和3年10月		令和4年10月		
	利用者数 (人)	給付費 (千円)	利用者数 (人)	給付費 (千円)	利用者数 (人)	給付費 (千円)	
要介護	1	1	203	2	412	2	406
	2	4	877	3	653	1	198
	3	62	15,531	71	17,802	83	21,485
	4	104	29,050	104	29,650	93	25,670
	5	60	16,747	48	14,467	59	17,252
合 計	231	62,408	228	62,984	238	65,011	

資料：厚生労働省「介護保険事業状況報告」各年10月分

図表3-55 介護老人福祉施設の1人当たりの利用状況（国・県との比較）

区 分	全 国	滋 賀 県	米 原 市
第1号被保険者1人当たり給付月額（円）	4,217	4,449	5,686
調整済み（令和2年）（円）	3,808	3,966	4,459
認定者1人当たり定員（人）	0.084	0.090	0.058

資料：地域包括ケア「見える化」システム(2023.5.29取得 時点：令和4年度)

出典：厚生労働省「介護保険事業状況報告」年報（令和3、4年度のみ「介護保険事業状況報告」月報）

図表3-56 介護老人福祉施設の施設別利用状況

単位：人

施設名	所在地	定 員	本市の利用者
特別養護老人ホーム坂田青成苑	米原市野一色	100	76
特別養護老人ホーム スマイル	米原市寺倉	30	27
特別養護老人ホーム青浄苑	長浜市	104	24
特別養護老人ホーム アンタレス	長浜市	70	10
特別養護老人ホーム 湖北朝日の里	長浜市	80	5
特別養護老人ホームふくら	長浜市	80	6
特別養護老人ホーム 湖北水鳥の里	長浜市	80	8
特別養護老人ホーム 姉川の里	長浜市	30	3
特別養護老人ホーム けやきの杜	長浜市	60	1
特別養護老人ホーム伊香の里	長浜市	58	1
その他			81
合 計			242

(注) 令和5年4月利用分 資料：市高齢福祉課調べ

(2) 介護老人保健施設（老人保健施設）

令和4年の利用者数は144人となっており、140人前後で推移しています。要介護度別にみると、要介護3・4の利用が比較的多いものの、要介護1から要介護5まで広く利用されています（図表3-57）。

認定者1人当たり定員は0.071人と全国、滋賀県より多く、第1号被保険者1人当たり給付月額3,708円と全国、滋賀県を大きく上回っています（図表3-58）。

主な利用施設は図表3-59のとおりです。

図表3-57 介護老人保健施設の給付実績

区 分	令和2年10月		令和3年10月		令和4年10月		
	利用者数 (人)	給付費 (千円)	利用者数 (人)	給付費 (千円)	利用者数 (人)	給付費 (千円)	
要介護	1	14	4,165	19	5,269	19	5,636
	2	25	7,644	26	7,511	29	8,404
	3	36	11,165	33	10,087	37	10,716
	4	44	14,452	43	14,234	39	12,703
	5	25	8,931	17	5,966	20	6,859
合 計	144	46,356	138	43,066	144	44,317	

資料：厚生労働省「介護保険事業状況報告」各年10月分

図表3-58 介護老人保健施設の1人当たりの利用状況（国・県との比較）

区 分	全 国	滋 賀 県	米 原 市
第1号被保険者1人当たり給付月額（円）	2,783	2,211	3,708
調整済み（令和2年）（円）	2,643	2,196	3,271
認定者1人当たり定員（人）	0.055	0.042	0.071

資料：地域包括ケア「見える化」システム(2023.5.29取得 時点：令和4年度)

出典：厚生労働省「介護保険事業状況報告」年報（令和3、4年度のみ「介護保険事業状況報告」月報）

図表3-59 介護老人保健施設の施設別利用状況

単位：人

施設名	所在地	定 員	本市の利用者
ケアセンターいぶき介護老人保健施設	米原市春照	30	39
介護老人保健施設 坂田メディケアセンター	米原市野一色	130	58
介護老人保健施設 長浜メディケアセンター	長浜市	104	14
介護老人保健施設 琵琶	長浜市	100	2
介護老人保健施設 湖北やすらぎの里	長浜市	84	1
その他			22
合 計			136

(注) 令和5年4月利用分 資料：市高齢福祉課調べ

(3) 介護医療院

介護医療院は、慢性期疾患などで長期的な療養を必要とする要介護者のための施設であり、介護療養型医療施設（療養病床）が廃止となり（経過措置期間は令和6年3月）、新たに介護医療院が制度化されました。令和4年の利用者は5人です（図表3-60）。

市内に事業所はなく、第1号被保険者1人当たり給付月額は166円と、全国、滋賀県を下回っています（図表3-61）。利用施設は図表3-62のとおりです。

図表3-60 介護医療院の給付実績

区 分		令和2年10月		令和3年10月		令和4年10月	
		利用者数 (人)	給付費 (千円)	利用者数 (人)	給付費 (千円)	利用者数 (人)	給付費 (千円)
要介護	1	0	0	1	63	0	0
	2	0	0	0	0	0	0
	3	0	0	0	0	0	0
	4	2	663	1	404	2	792
	5	3	1,243	1	408	3	1,224
合 計		5	1,906	3	875	5	2,016

資料：厚生労働省「介護保険事業状況報告」各年10月分

図表3-61 介護医療院の1人当たりの利用状況（国・県との比較）

区 分	全 国	滋 賀 県	米 原 市
第1号被保険者1人当たり給付月額（円）	424	477	166

資料：地域包括ケア「見える化」システム(2023.5.29取得 時点：令和4年度)

出典：厚生労働省「介護保険事業状況報告」年報（令和3、4年度のみ「介護保険事業状況報告」月報）

図表3-62 介護医療院の事業所別利用者数

単位：人

施設名	所在地	定 員	本市の利用者
彦根中央介護医療院	彦根市	60	5
合 計			5

(注) 令和5年4月利用分 資料：市高齢福祉課調べ

(4) 施設合計

施設利用者数の合計は、令和2年379人、令和3年368人と減少しましたが、令和4年には再び384人に増加しています。要介護度別にみると、要介護4の利用が最も多くなっています（図表3-63）。

認定者1人当たり定員は0.142人と全国、滋賀県よりわずかに低くなっていますが、受給率は3.7%と高く、第1号被保険者1人当たり給付月額も10,355円と全国、滋賀県を2,000円以上上回っています（図表3-64）。

図表3-63 施設合計の給付実績

区 分	令和2年10月		令和3年10月		令和4年10月		
	利用者数 (人)	給付費 (千円)	利用者数 (人)	給付費 (千円)	利用者数 (人)	給付費 (千円)	
要介護	1	15	4,368	22	5,743	21	6,041
	2	29	8,520	29	8,163	30	8,601
	3	98	26,696	103	27,890	120	32,201
	4	149	44,165	148	44,288	132	39,165
	5	88	26,921	66	20,841	81	25,335
合 計	379	110,670	368	106,924	384	111,344	

資料：厚生労働省「介護保険事業状況報告」各年10月分

図表3-64 施設合計の1人当たりの利用状況（国・県との比較）

区 分	全 国	滋賀県	米原市
受給率（%）	2.8	2.8	3.7
要介護1	0.1	0.1	0.2
要介護2	0.2	0.2	0.3
要介護3	0.7	0.8	1.1
要介護4	1.0	1.0	1.3
要介護5	0.7	0.7	0.8
第1号被保険者1人当たり給付月額（円）	8,000	7,930	10,355
介護老人福祉施設	4,217	4,449	5,686
介護老人保健施設	2,783	2,211	3,708
介護医療院	424	477	166
介護療養型医療施設	70	31	0
地域密着型介護老人福祉施設入所者生活介護	506	762	795
調整済み（令和2年）1号被保険者1人当たり給付月額（円）	7,188	7,034	8,454
介護老人福祉施設	3,808	3,966	4,459
介護老人保健施設	2,643	2,196	3,271
介護療養型医療施設	289	298	96
地域密着型介護老人福祉施設入所者生活介護	448	574	628
認定者1人当たり定員（人）	0.152	0.150	0.142
介護老人福祉施設	0.084	0.090	0.058
介護老人保健施設	0.055	0.042	0.071
介護療養型医療施設	0.004	0.005	-
地域密着型介護老人福祉施設入所者生活介護	0.009	0.013	0.013

資料：地域包括ケア「見える化」システム(2023.5.29取得 時点：令和4年度)

出典：厚生労働省「介護保険事業状況報告」年報（令和3、4年度のみ「介護保険事業状況報告」月報）

4 第8期保険料と必要保険料

令和4年12月における米原市の必要保険料（月額）は6,614円となっており、第8期の保険料（月額）をやや下回っています。令和4年12月は第8期のほぼ中間に当たることから、おおむね保険料（月額）程度に収まっていれば、後半も概ね健全な運営を維持できると推測されます。

図表3-65 高齢者1人当たり保険給付（月額）、必要保険料（月額）

単位：円

区 分		高齢者1人あたり 保険給付（月額）	必要保険料（月額）	保険料（月額）
全 国	令和2年	22,344	5,725	5,784
	令和4年2月	22,860	5,934	6,014
	令和4年12月	23,321	5,992	6,014
滋賀県	令和2年	21,800	5,773	5,973
	令和4年2月	22,251	5,893	6,127
	令和4年12月	22,742	5,973	6,127
米原市	令和2年	28,246	6,825	5,900
	令和4年2月	27,986	6,501	6,790
	令和4年12月	28,636	6,614	6,790

資料：地域包括ケア「見える化」システム(2023.5.29取得 時点：令和2～4年度)

出典：厚生労働省「介護保険事業状況報告」年報（令和3、4年度のみ「介護保険事業状況報告」月報）および介護保険事業計画報告値

令和4年度の高齢者1人当たり給付費（月額）は、在宅サービス、施設・居住系サービスともに県内の市で最も高く、合計金額（月額）は28,636円となっています。これは全国、滋賀県を5,000円以上上回っており、2番目に高い長浜市を2,794円上回っています。

令和2年度時点について、調整したものでみると、在宅サービスは1位、施設・居住系サービスは2位、合計では1位となっています。

図表3-66 高齢者1人当たり給付費（月額）の状況

単位：円

区 分	合 計		在宅サービス		施設・居住系サービス		第8期 保険料	
	給付費	順位	給付費	順位	給付費	順位		
高齢者1人当 たり給付費 (令和4年度)	全 国	23,321		12,391		10,930		6,014
	滋賀県	22,742		12,924		9,818		6,127
	米原市	28,636	1	16,732	1	11,904	1	6,790
	大津市	22,959	5	13,654	3	9,305	8	6,350
	彦根市	23,183	4	13,506	4	9,677	6	6,000
	長浜市	25,842	2	14,602	2	11,240	3	6,570
	近江八幡市	20,662	11	11,795	11	8,867	11	5,400
	草津市	21,678	8	12,286	9	9,392	7	6,498
	守山市	21,563	9	12,889	6	8,674	12	5,900
	甲賀市	22,412	6	11,811	10	10,601	4	5,940
	野洲市	22,383	7	12,425	8	9,958	5	6,470
	湖南市	20,021	13	10,730	13	9,291	9	6,110
	高島市	25,150	3	13,409	5	11,741	2	5,800
	東近江市	20,243	12	11,190	12	9,053	10	5,200
栗東市	21,115	10	12,488	7	8,627	13	6,300	
調整後の 高齢者1人当 たり給付費 (令和2年度)	全 国	20,741		10,786		9,955		5,784
	滋賀県	20,803		11,865		8,938		5,973
	米原市	24,288	1	14,461	1	9,827	2	5,900
	大津市	20,802	8	12,241	6	8,561	8	6,350
	彦根市	20,880	7	12,150	7	8,730	7	5,860
	長浜市	21,896	3	12,270	5	9,626	4	6,570
	近江八幡市	20,013	10	11,866	8	8,147	12	5,400
	草津市	21,238	6	11,659	9	9,579	5	5,900
	守山市	20,774	9	12,442	4	8,332	11	5,900
	甲賀市	19,368	12	10,376	13	8,992	6	5,940
	野洲市	22,554	2	12,744	3	9,810	3	5,980
	湖南市	21,692	5	11,384	10	10,308	1	5,396
	高島市	19,481	11	10,944	11	8,537	9	5,800
	東近江市	18,548	13	10,618	12	7,930	13	5,200
栗東市	21,696	4	13,258	2	8,438	10	5,890	

(注) 順位は給付費が高い方から。

資料：地域包括ケア「見える化」システム(2023.5.29取得 時点：令和4年度)

出典：厚生労働省「介護保険事業状況報告」年報（令和3、4年度のみ「介護保険事業状況報告」月報）

在宅サービスの中でも特に高いのは通所介護、地域密着型通所介護であり、調整後においても全国、滋賀県を大きく上回っています。

施設・居住系サービスについては、介護老人福祉施設（特養）、介護老人保健施設（老健）が特に高くなっており、調整後も在宅サービス同様全国、滋賀県を上回っています。

図表 3-67 高齢者 1 人当たり給付費（月額）（主なサービス別） 単位：円

区 分	令和 4 年度			調整後（令和 2 年度）		
	全 国	滋賀県	米原市	全 国	滋賀県	米原市
訪問介護	2,244	2,042	2,117	1,772	1,699	1,732
訪問入浴介護	118	162	185	0	0	0
訪問看護	796	817	844	570	627	763
訪問リハビリテーション	129	156	186	0	0	0
居宅療養管理指導	337	174	198	0	0	0
通所介護	2,646	2,896	3,674	2,551	3,008	3,918
通所リハビリテーション	950	716	1,018	951	735	913
短期入所生活介護	871	836	777	863	810	716
短期入所療養介護	97	166	722	0	0	0
福祉用具貸与	852	992	1,156	696	852	893
特定福祉用具販売	34	34	46	0	0	0
住宅改修	83	79	101	0	0	0
特定施設入居者生活介護	1,339	458	351	1,165	421	195
介護予防支援・居宅介護支援	1,315	1,370	1,634	0	0	0
定期巡回・随時対応型訪問介護看護	161	27	0	0	0	0
夜間対応型訪問介護	8	2	0	0	0	0
認知症対応型通所介護	161	303	351	0	0	0
小規模多機能型居宅介護	599	837	1,088	0	0	0
認知症対応型共同生活介護	1,545	1,419	1,197	1,412	1,288	1,073
地域密着型特定施設入居者生活介護	45	11	0	0	0	0
地域密着型介護老人福祉施設	506	762	795	448	574	628
看護小規模多機能型居宅介護	135	133	420	0	0	0
地域密着型通所介護	855	1,182	2,214	810	1,138	1,758
介護老人福祉施設（特養）	4,217	4,449	5,686	3,808	3,966	4,459
介護老人保健施設（老健）	2,783	2,211	3,708	2,643	2,196	3,271
介護医療院	424	477	166	0	0	0
介護療養型医療施設	70	31	0	289	298	96

資料：地域包括ケア「見える化」システム(2023. 5. 29取得 時点：令和 4 年度)

出典：厚生労働省「介護保険事業状況報告」年報（令和 3、4 年度のみ「介護保険事業状況報告」月報）

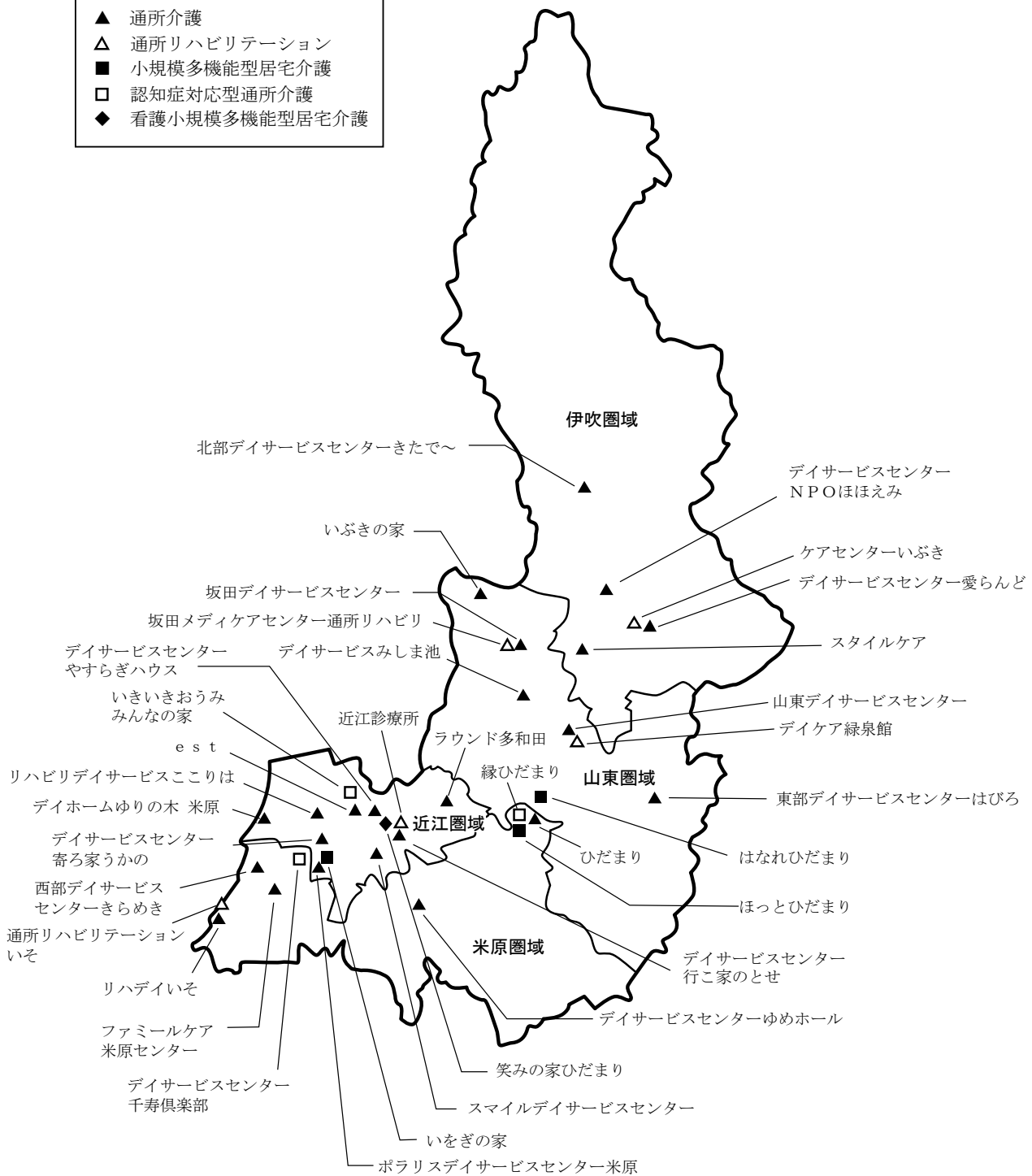
給付費等の状況について、見える化システムや介護保険事業状況報告等を活用して市の特徴について十分に把握し、サービス体制の充実の方向と保険料を決定していく必要があります。

介護予防・重度化防止の取組を図っていくことと同時に、保険制度として給付と負担について精査し、必要な保険料を設定・徴収していくことが必要です。

5 サービス事業所配置図

(1) 通所系サービス事業所

▲	通所介護
△	通所リハビリテーション
■	小規模多機能型居宅介護
□	認知症対応型通所介護
◆	看護小規模多機能型居宅介護



(2) 施設・居住系サービス事業所

- ▼ 特別養護老人ホーム
- 老人保健施設
- ★ グループホーム

