

女性活躍推進法第19条第6項に基づく取組の実施状況の公表および 同法第21条に基づく女性の職業選択に資する情報の公表について

【職業生活における機会の提供に関する実績】

(1) 採用した職員に占める女性職員の割合

	R1年度	R2年度	R3年度	R4年度	R5年度
一般行政職	25.0%	33.3%	42.9%	25.0%	30.8%
保育士・幼稚園教諭	80.0%	75.0%	100.0%	100.0%	100.0%

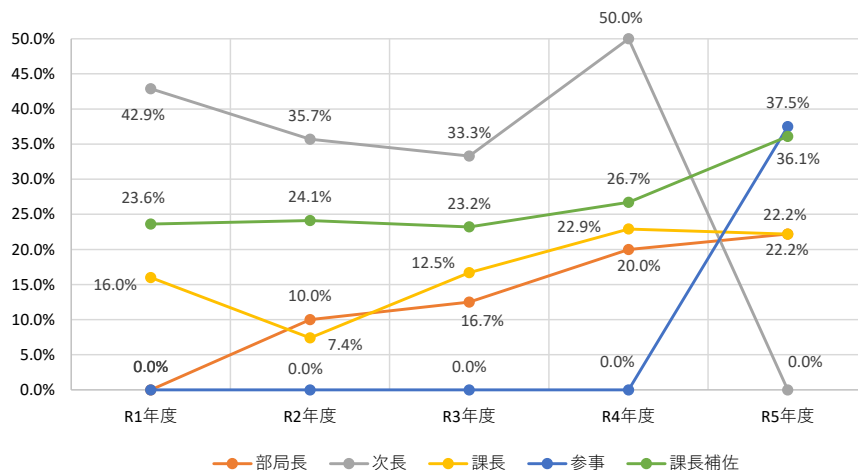
(2) 職員に占める女性の割合

	R1年度	R2年度	R3年度	R4年度	R5年度
対象職員数	417人	415人	409人	415人	414人
一般行政職	29.1%	28.8%	30.5%	32.0%	31.2%
保育士・幼稚園教諭	98.8%	97.5%	97.3%	97.4%	97.4%
技能労務職	76.5%	77.8%	78.9%	78.9%	78.9%

(3) 管理職に占める女性職員の割合・各役職段階に占める女性職員の割合

	R1年度	R2年度	R3年度	R4年度	R5年度
管理職割合	22.1%	20.2%	21.6%	25.4%	30.5%
部局長	0.0%	10.0%	12.5%	20.0%	22.2%
次長	42.9%	35.7%	33.3%	50.0%	0.0%
課長	16.0%	7.4%	16.7%	22.9%	22.2%
参事					37.5%
課長補佐	23.6%	24.1%	23.2%	26.7%	36.1%
主幹以下	52.3%	53.5%	55.1%	55.5%	53.2%

各役職段階に占める女性職員の割合（管理職の推移）



(取組内容)

- ・女性職員の採用を拡大するため、職員採用チラシを作成し、女性職員の活躍を紹介しました。
- ・意欲と能力のある女性が採用できるよう、経験者の採用や任期付職員の採用を実施しました。
- ・男女問わず、適正と能力に応じた管理職への積極的な登用を実施しました。

【仕事と家庭との両立に資する勤務環境の整備に関する実績】

(1) 離職率（令和4年度）

	離職率	離職者の年代別割合							
		20～24	25～29	30～34	35～39	40～44	45～49	50～54	55～59
男性職員	3.6%	0.0%	0.0%	0.0%	0.0%	25.0%	12.5%	37.5%	25.0%
女性職員	5.2%	30.0%	30.0%	10.0%	0.0%	10.0%	10.0%	0.0%	10.0%

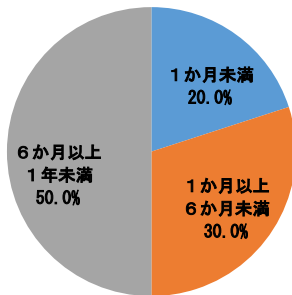
(2) 男女別の育児休業取得率

	H30年度	R1年度	R2年度	R3年度	R4年度
男性職員	0.0%	18.2%	20.0%	33.3%	83.3%
女性職員	100.0%	100.0%	100.0%	100.0%	100.0%

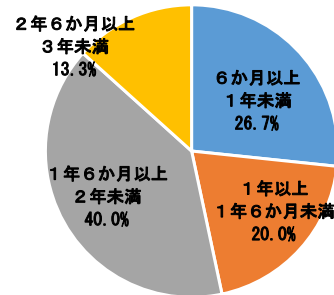
※令和4年度中に新たに取得可能となった職員数に対する同年度中に新たに育児休業を取得した者の割合

(3) 男女別の育児休業取得期間の状況（令和4年度）

男性職員



女性職員



(4) 男性職員の配偶者出産休暇取得率（令和4年度）

配偶者出産休暇取得率	54.5%
------------	-------

(5) 男性職員の育児参加休暇取得率（令和4年度）

育児参加休暇取得率	38.1%
-----------	-------

(6) 超過勤務の状況（令和4年度）

一人一月当たりの平均超過勤務時間	13.0時間
年間360時間を超える職員数	19人

(7) 年次有給休暇の取得状況（令和4年1月1日～令和4年12月1日）

一人当たりの平均取得日数	10.8日
--------------	-------

(取組内容)

- ・年間を通じて時差出勤勤務制度や年次有給休暇取得を推進し、ワークライフバランスを実践しました。
- ・働きやすい職場づくりを推進するため、ワークライフバランス研修、ハラスメント防止対策研修を実施しました。
- ・育児休業取得可能な男性職員に対し、市長からのメッセージ文を送付し、育児休業の取得を促進しました。
- ・育児休業法等の改正に伴い、働き方・休み方改善ハンドブック、米原市職員のための子育て支援ハンドブックを改訂し、職員への周知を図り、休暇制度等の活用を促しました。