

米原市の給与・定員管理等について

1 総括

(1) 人件費の状況（普通会計決算）

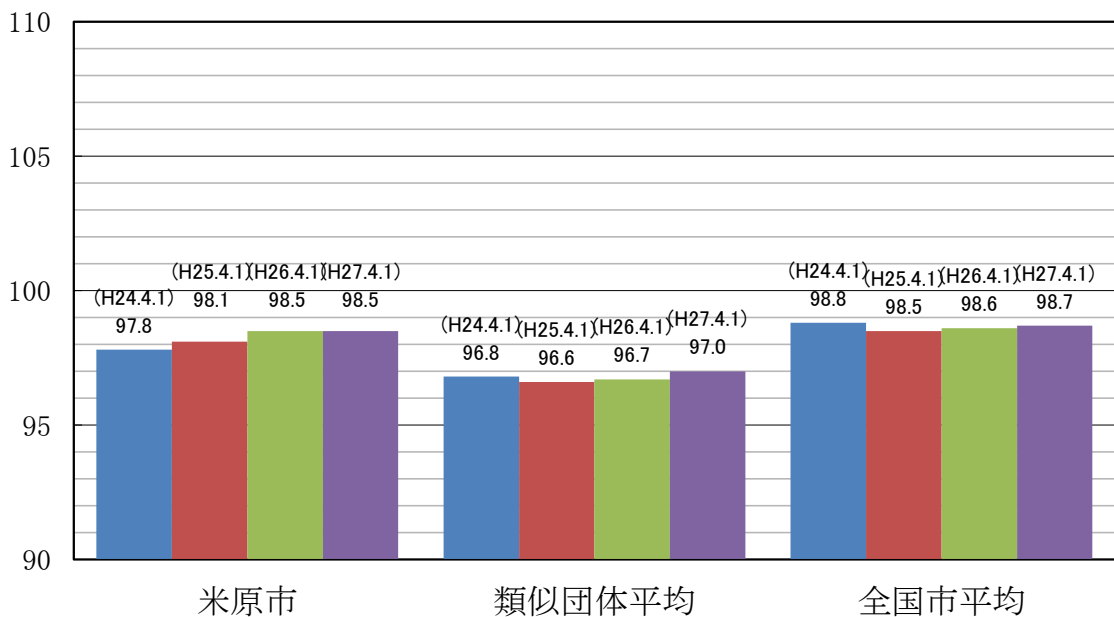
区分	住民基本台帳人口 (平成27年1月1日)	歳出額 A	実質収支	人件費 B	人件費率 B/A	(参考) 25年度の人件費率
26年度	人 40,128	千円 21,471,704	千円 605,315	千円 3,118,195	% 14.5	% 15.4

(2) 職員給与費の状況（普通会計決算）

区分	職員数 A	給与費				計 B	(参考)一人当たり 給与費 B/A	(参考)類似団体平均 一人当たり給与費
		給料	職員手当	期末・勤勉手当			千円	千円
26年度	人 379	千円 1,342,641	千円 261,864	千円 493,709	千円 2,098,214	千円 5,536	千円 5,785	

- (注) 1 職員手当には退職手当を含まない。
 2 職員数は、平成25年4月1日現在の人数である。

(3) ラスパイレス指数の状況（各年4月1日現在）



- (注) 1 ラスパイレス指数とは、全地方公共団体の一般行政職の給料月額を同一の基準で比較するため、国の職員数（構成）を用いて、学歴や経験年数の差による影響を補正し、国の行政職俸給表（一）適用職員の俸給月額を100として計算した指数。
 2 類似団体平均とは、人口規模、産業構造が類似している団体のラスパイレス指数を単純平均したものである。
 3 平成24年および平成25年は、国家公務員の時限的な（2年間）給与改定・臨時特例法による給与減額措置がないとした場合の値である。

(4) 給与制度の総合的に見直しの実施状況について

- ① 給与表の見直し 実施
 (給与表の改定実施時期) 平成27年4月1日

(内容)

一般行政職の給料表については、国の見直し内容を踏まえ、平均2%の引き下げ。1級(全号俸)および2級の初任給に係る号俸は引下げなし。3級以上の級の高位号俸は50歳台後半層における官民の給与差を考慮して最大4%程度引下げ。40歳台や50歳台前半層の勤務成績に応じた昇給機会の確保の観点から5級・6級に号俸を増設。激変緩和のため、3年間(平成30年3月31日まで)の経過措置(現給保障)を実施
 他の給与表については、一般行政職給料表との均衡を踏まえて見直しを実施

② 地域手当の見直し

	平成26年度の支給割合	平成27年度の支給割合		平成26年度の支給割合
		4月1日時点	遡及改定後	
国基準による支給割合	0%	0%	0%	0%
米原市の支給割合	0%	0%	0%	0%

③ その他の見直し

管理職員特別勤務手当について、国と同様に見直しを実施(平成27年4月1日)

2 職員の平均給与月額、初任給等の状況

(1) 職員の平均年齢、平均給料月額及び平均給与月額の状況(平成27年4月1日現在)

① 一般行政職

区分	平均年齢	平均給料月額	平均給与月額	平均給与月額 (国ベース)
米原市	41.5 歳	320,800 円	395,660 円	349,799 円
滋賀県	43.1 歳	336,725 円	446,256 円	383,538 円
国	43.5 歳	334,283 円	—	408,996 円
類似団体	42.5 歳	319,751 円	378,183 円	345,434 円

② 技能労務職

区分	公務員					民間			参考 A/B
	平均年齢	職員数	平均給料月額	平均給与月額(A)	平均給与月額(国ベース)	対応する民間の類似職種	平均年齢	平均給与月額(B)	
米原市	46.2 歳	18 人	248,700 円	259,900 円	251,978 円	—	—	—	—
内用務員	55.8 歳	3 人	261,100 円	264,167 円	261,100 円	用務員	54.6 歳	200,300 円	1.32
内調理師	44.8 歳	7 人	241,800 円	254,485 円	243,371 円	調理士	42.9 歳	267,300 円	0.95
滋賀県	53.8 歳	178 人	330,859 円	378,888 円	362,168 円	—	—	—	—
国	50.2 歳	2,994 人	289,141 円	— 円	328,318 円	—	—	—	—
類似団体	49.8 歳	20 人	313,072 円	339,548 円	325,649 円	—	—	—	—

区分	参考		
	年収ベース(試算値)の比較		
	公務員(C)	民間(D)	C/D
米原市	—	—	—
内用務員	4,257,404 円	2,774,400 円	1.53
内調理師	4,167,720 円	3,667,600 円	1.14

※民間データは、賃金構造基本統計調査において公表されているデータを使用している。(平成24~26年の3か年平均)

※技能労務職の職種と民間の職種等の比較に当たり、年齢、業務内容、雇用形態等の点において完全に一致しているものではない。

※年収ベースの「公務員(C)」及び「民間(D)」のデータは、それぞれ平均給与月額を12倍したものに、公務員においては前年度に支給された期末・勤勉手当、民間においては前年に支給された年間賞与の額を加えた試算値である。

③教育職

区 分	平均年齢	平均給料月額	平均給与月額
米原市	39.5 歳	314,663 円	380,546 円
滋賀県	42.1 歳	361,822 円	417,082 円
類似団体	41.3 歳	305,093 円	329,894 円

- (注) 1 「平均給料月額」とは、平成27年4月1日現在における各職種ごとの職員の基本給の平均である。
 2 「平均給与月額」とは、給料月額と毎月支払われる扶養手当、地域手当、住居手当、時間外勤務手当などの全ての諸手当の額を合計したものであり、地方公務員給与実態調査において明らかにされているものである。
 また、「平均給与月額(国比較ベース)」は、比較のため、国家公務員と同じベース(=時間外勤務手当等を除いたもの)で算出している。

(2) 職員の初任給の状況(平成27年4月1日現在)

区 分		米原市	滋賀県	国
一般行政職	大学卒	174,200 円	180,800 円	174,200 円
	高校卒	142,100 円	146,500 円	142,100 円
技能労務職	高校卒	139,500 円	149,000 円	—
	中学卒	123,900 円	127,700 円	—

(3) 職員の経験年数別・学歴別平均給料月額の状況(平成27年4月1日現在)

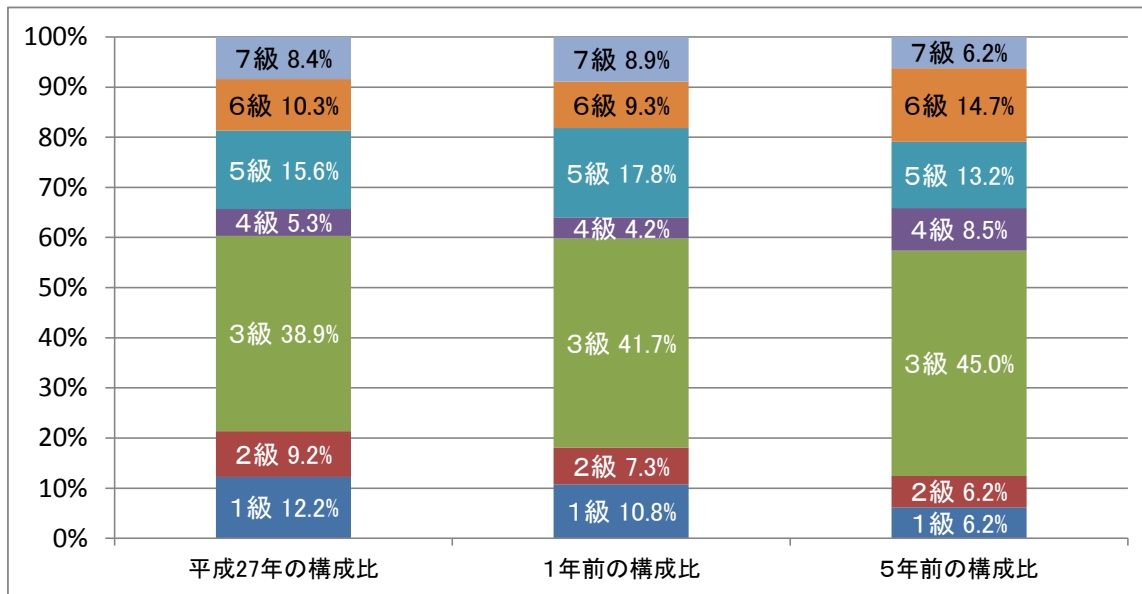
区 分		経験年数10年	経験年数20年	経験年数25年	経験年数30年
一般行政職	大学卒	273,100 円	333,700 円	379,400 円	403,000 円
	高校卒	233,200 円	319,400 円	333,700 円	379,400 円
技能労務職	高校卒	219,000 円	272,500 円	291,900 円	306,400 円
	中学卒	195,900 円	249,300 円	276,800 円	295,300 円

3 一般行政職の級別職員数等の状況

(1) 一般行政職の級別職員数及び給料表の状況(平成27年4月1日現在)

区 分	標準的な職務内容	職員数	構成比	1号給の給料月額	最高号給の給料月額
1級	主事	32 人	12.2%	137,600 円	244,900 円
2級	主事	24 人	9.2%	187,700 円	301,900 円
3級	主任、主査	102 人	38.9%	223,900 円	347,700 円
4級	主幹	14 人	5.3%	258,300 円	378,700 円
5級	課長補佐	41 人	15.6%	285,000 円	390,700 円
6級	参事、課長	27 人	10.3%	315,800 円	407,900 円
7級	次長、部長	22 人	8.4%	360,100 円	442,600 円

- (注) 1 米原市の給与条例に基づく給料表の級区分による職員数である。
 2 標準的な職務内容とは、それぞれの級に該当する代表的な職務である。



(注) 平成18年に8級制から7級制に変更している。(旧給料表の1級および2級ならびに4級および5級をそれぞれ統合)

(2) 昇給への勤務成績の反映状況

平成19年4月から人事考課制度を導入し、結果について、昇給に反映できるよう、制度変更や研修等を行っている。

4 職員の手当の状況

(1) 期末手当・勤勉手当

米原市	滋賀県	国
1人当たり平均支給額(26年度) 1,367 千円	1人当たり平均支給額(26年度) 1,848 千円	—
(26年度支給割合) 期末手当 2.60 月分 (—)月分 勤勉手当 1.50 月分 (—)月分	(26年度支給割合) 期末手当 2.60 月分 (1.45)月分 勤勉手当 1.50 月分 (0.70)月分	(26年度支給割合) 期末手当 2.60 月分 (1.45)月分 勤勉手当 1.50 月分 (0.70)月分
(加算措置の状況) 職制上の段階、職務の級等による加算措置 5~15%	(加算措置の状況) 職制上の段階、職務の級等による加算措置 役職加算5~20% 管理職加算15, 20%	(加算措置の状況) 職制上の段階、職務の級等による加算措置 役職加算5~20% 管理職加算10~25%

(注) ()内は、再任用職員に係る支給割合である。

【参考】 勤勉手当への勤務実績の反映状況(一般行政職)

平成19年4月から人事考課制度を導入し、結果については一部反映させている。

(2) 退職手当（平成27年4月1日現在）

米原市			国		
(支給率)	自己都合	勸奨・定年	(支給率)	自己都合	勸奨・定年
勤続20年	20.445 月分	25.55625 月分	勤続20年	20.445 月分	25.55625 月分
勤続25年	29.145 月分	34.5825 月分	勤続25年	29.145 月分	34.5825 月分
勤続35年	41.325 月分	49.59 月分	勤続35年	41.325 月分	49.59 月分
最高限度額	49.59 月分	49.59 月分	最高限度額	49.59 月分	49.59 月分
その他の加算措置(2~20%)			その他の加算措置(2~45%)		
1人当たり平均支給額 2,222 千円 23,009 千円					

(注) 退職手当の1人当たり平均支給額は、26年度に退職した職員に支給された平均額である。

(3) 地域手当

(平成27年4月1日現在)

支給実績(26年度決算)		— 千円	
支給職員1人当たり平均支給年額(26年度決算)		— 千円	
支給対象地域	支給率	支給対象職員数	国の制度(支給率)
—	— %	— 人	— %

(4) 特殊勤務手当（平成27年4月1日現在）

支給実績(26年度決算)		57 千円		
職員1人当たり平均支給年額(26年度決算)		5,760 円		
職員全体に占める手当支給職員の割合(26年度)		2.50 %		
手当の種類(手当数)		6種類		
手当の名称	主な支給対象職員	主な支給対象業務	支給実績 (26年度決算)	左記職員に対する 支給単価
感染症防疫作業手当	診療所勤務職員	感染症防疫作業	0 千円	日額500円
行旅病死人手当	行旅病死人取扱業務に従事する職員	行旅病傷人の救護業務	2 千円	日額1,000円
		行旅死亡人の死体の処理作業	0 千円	日額3,000円
放射線手当	診療所勤務職員	放射線作業に従事	0 千円	日額230円
除雪手当	除雪作業に従事する職員	除雪車による除雪作業	13 千円	1時間当たり600円
野犬等捕獲手当	野犬等捕獲作業に従事する職員	野犬等の捕獲	42 千円	日額200円
下水道施設の維持管理業務手当	下水道施設の維持管理に従事する職員	下水道施設維持補修	0 千円	日額600円

(5) 時間外勤務手当

支給実績(平成26年度決算)	149,464 千円
職員1人当たり平均支給年額(平成26年度決算)	515 千円
支給実績(平成25年度決算)	128,680 千円
職員1人当たり平均支給年額(平成25年度決算)	445 千円

(6) その他の手当（平成27年4月1日現在）

手当名	内容及び支給単価	国の制度との異同	国の制度と異なる内容	支給実績 (平成26年度決算)	支給職員1人当たり 平均支給年額 (平成26年度決算)
扶養手当	配偶者13,000円、 1人につき6,500円	同		42,330 千円	244,678 円
住居手当	27,000円限度	同		10,812 千円	263,697 円
通勤手当	自家用車2,000円～ 31,600円、交通機関 55,000円限度	同		25,821 千円	71,924 円
管理職手当	部長66,300円、次長 57,500円、課長45,600 円、参事41,500円、補佐 31,700円	異	支給額	54,795 千円	493,646 円
宿日直手当	日直4,200円/日、 常直21,000円/月	同		1,269 千円	6,969 円

5 特別職の報酬等の状況（平成27年4月1日現在）

区 分		給 料		月 額		等
給 料 報 酬	市 長	549,500 円		(参考)類似団体における最高/最低額		
		(785,000 円)		989,000 円/	259,000 円	
	副 市 長	536,000 円		816,000 円/	325,000 円	
		(670,000 円)				
	議 長	360,000 円		545,000 円/	230,000 円	
	(400,000 円)					
	副 議 長	297,000 円		474,000 円/	200,000 円	
	(330,000 円)					
	議 員	270,000 円		442,000 円/	180,000 円	
	(300,000 円)					
期 末 手 当	市 長	(平成26年度支給割合)				
	副 市 長	3.10		月分		
	議 長	(平成26年度支給割合)				
	副 議 長	3.10		月分		
	議 員					
退 職 手 当	市 長	(算定方式)	(1期の手当額)	(支給時期)		
		給料月額×在職月数×43/100	16,202,400	任期毎		
	副 市 長	給料月額×在職月数×26/100	8,361,600	任期毎		
	備 考					

- (注) 1 給料及び報酬の()内は、減額措置を行う前の金額である。
2 退職手当の「1期の手当額」は、4月1日現在の給料月額及び支給率に基づき、1期(4年=48月)勤めた場合における退職手当の見込額である。

6 職員数の状況

(1) 部門別職員数の状況と主な増減理由

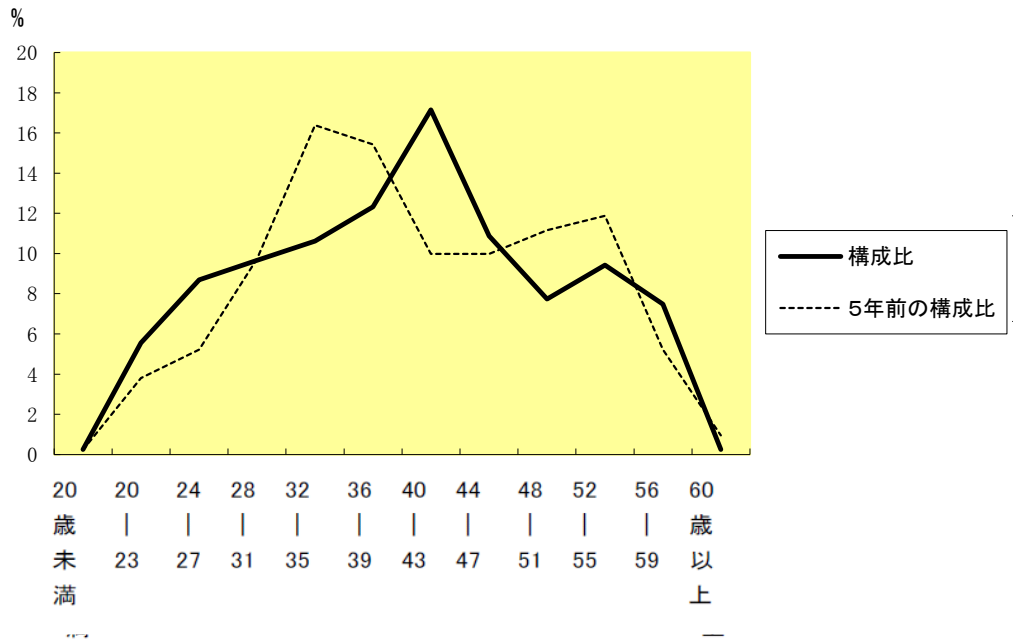
(各年4月1日現在)

部 門	区 分	職 員 数		対前年 増減数	主 な 増 減 理 由
		平成26年	平成27年		
普通会計部門	議会	4	4	0	
	総務	100	97	△ 3	部局間異動による減
	税務	20	20	0	
	民生	91	116	25	子育て施策の充実に伴う所管替えによる増
	衛生	30	32	2	部局間異動による増
	労働	1	1	0	
	農林水産	24	23	△ 1	部局間異動による減
	商工	8	8	0	
	土木	27	26	△ 1	部局間異動による減
	計	305	327	22	<参考> 人口1万人当たり職員数 81.49 人 (類似団体の人口1万人当たり職員数 72.05 人)
	教育部門	75	57	△ 18	子育て施策の充実に伴う所管替えによる減
	消防部門				
	小 計	380	384	4	<参考> 人口1万人当たり職員数 95.69 人 (類似団体の人口1万人当たり職員数 93.47 人)
公営 企業計 等部門	病院	1	0	△ 1	事務の委託による減
	水道	8	8	0	
	交通				
	下水道	6	6	0	
	その他	13	16	3	部局間異動による増
		28	30	2	
合 計		408	414	6	<参考> 人口1万人当たり職員数 103.17 人
		[425]	[425]	[0]	

(注) 1 職員数は一般職に属する職員数である。

2 []内は、条例定数の合計である。

(2) 年齢別職員構成の状況 (平成27年4月1日現在)



区分	20歳未満	20歳23歳	24歳27歳	28歳31歳	32歳35歳	36歳39歳	40歳43歳	44歳47歳	48歳51歳	52歳55歳	56歳59歳	60歳以上	計
職員数	1人	23人	36人	40人	44人	51人	71人	45人	32人	39人	31人	1人	414人

(3) 職員数の推移

(単位:人・%)

部門別	22年	23年	24年	25年	26年	27年	過去5年間の増減数(率)
一般行政	309	307	312	305	305	327	18 (5.8 %)
教育	80	75	70	73	75	57	△ 23 (△ 28.8 %)
消防	—	—	—	—	—	—	— (— %)
普通会計計	389	382	382	378	380	384	△ 5 (△ 1.3 %)
公営企業等会計計	33	30	28	29	28	30	△ 3 (△ 9.1 %)
総合計	422	412	410	407	408	414	△ 8 (△ 1.9 %)

(注) 1 各年における定員管理調査において報告した部門別職員数。

7 公営企業職員の状況

(1) 水道事業

① 職員給与費の状況

ア 決算

区分	総費用 A	純損益又は実 質収支	職員給与費 B	総費用に占める 職員給与費比率 B/A	(参考) 25年度の総費用に占 める職員給与費比率
26年度	千円 709,222	千円 141,739	千円 45,350	% 6.4	% 9.4

区分	職員数 A	給 与 費				一人当たり 給与費 B/A	
		給 料	職員手当	期末・勤勉手当	計 B	千円	
26年度	人 8	千円 30,080	千円 4,028	千円 11,242	千円 45,350	千円 5,669	

(参考)市町村平均 一人当たり給与費
千円 6,219

- (注) 1 職員手当には退職給与金を含まない。
2 職員数は、平成27年3月31日現在の人数である。

イ 特記事項

特になし

② 職員の基本給、平均月収額及び平均年齢の状況（平成27年4月1日現在）

区分	平均年齢	基本給	平均月収額
米原市	41.3 歳	358,904 円	486,937 円
団体平均	44.9 歳	348,021 円	517,229 円
事業者	— 歳	— 円	— 円

(注) 平均月収額には、期末・勤勉手当等を含む。

③ 職員の手当の状況

ア 期末手当・勤勉手当

米原市	市町村（一般行政職・団体平均等）
1人当たり平均支給額(26年度) 1,405 千円	1人当たり平均支給額(26年度) 1,484 千円
(25年度支給割合) 期末手当 2.6 月分 勤勉手当 1.50 月分 (—)月分 (—)月分	(25年度支給割合) 期末手当 2.6 月分 勤勉手当 1.50 月分 (—)月分 (—)月分
(加算措置の状況) 職制上の段階、職務の級等による加算措置 5~15%	(加算措置の状況) 職制上の段階、職務の級等による加算措置

(注) ()内は、再任用職員に係る支給割合である。

イ 退職手当（平成27年4月1日現在）

米原市			市町村（一般行政職・団体平均等）		
（支給率）	自己都合	勸奨・定年	（支給率）	自己都合	勸奨・定年
勤続20年	20.445 月分	25.55625 月分	勤続20年	20.445 月分	25.55625 月分
勤続25年	29.145 月分	34.5825 月分	勤続25年	29.145 月分	34.5825 月分
勤続35年	41.325 月分	49.59 月分	勤続35年	41.325 月分	49.59 月分
最高限度額	49.59 月分	49.59 月分	最高限度額	49.59 月分	49.59 月分
その他の加算措置			その他の加算措置		
2～20%			定年前早期退職特例措置	2～20%加算	
1人当たり平均支給額	— 千円	— 千円	1人当たり平均支給額	— 千円	— 千円

ウ 地域手当

（平成27年4月1日現在）

支給実績（26年度決算）			— 千円
支給職員1人当たり平均支給年額（26年度決算）			— 円
支給対象地域	支給率	支給対象職員数	一般行政職の制度（支給率）
—	— %	— 人	— %

エ 特殊勤務手当（平成27年4月1日現在）

支給実績（26年度決算）		0 千円		
支給職員1人当たり平均支給年額（26年度決算）		0 円		
職員全体に占める手当支給職員の割合（26年度）		0.0 %		
手当の種類（手当数）		1種類		
手当の名称	主な支給対象職員	主な支給対象業務	支給実績（26年度決算）	左記職員に対する支給単価
施設の補修	水道職員	施設の補修に従事	0千円	1日600円

オ 時間外勤務手当

支給実績（26年度決算）	2,168 千円
職員1人当たり平均支給年額（26年度決算）	361 千円
支給実績（25年度決算）	1,049 千円
職員1人当たり平均支給年額（25年度決算）	150 千円

（注）時間外勤務手当には、休日勤務手当を含む。

カ その他の手当（平成27年4月1日現在）

手当名	内容および支給単価	一般行政職の制度との異同	一般行政職の制度と異なる内容	支給実績（26年度決算）	支給職員1人当たり平均支給年額（26年度決算）
扶養手当	配偶者13,000円、1人につき6,500円	同		631 千円	210,166 円
住居手当	27,000円限度	同		648 千円	324,000 円
通勤手当	自家用車2,000円～31,600円、交通機関55,000円限度	同		284 千円	47,400 円
管理職手当	部長66,300円、主監57,500円、課長45,600円、参事41,500円、補佐31,700円	同		928 千円	463,800 円