

## 米原市の給与・定員管理等について

## 1 総括

## (1) 人件費の状況（普通会計決算）

区 分	住民基本台帳人口 (24年度末)	歳 出 額 A	実 質 収 支	人 件 費 B	人 件 費 率 B/A	(参考) 23年度の人件費率
24年度	人 40,577	千円 19,692,537	千円 545,175	千円 3,101,864	% 15.8	% 15.9

## (2) 職員給与費の状況（普通会計決算）

区 分	職員数 A	給 与 費				(参考)一人当たり 給与費 B/A	(参考)類似団体平均 一人当たり給与費
		給 料	職員手当	期末・勤勉手当	計 B		
24年度	人 381	千円 1,346,846	千円 224,310	千円 480,537	千円 2,051,693	千円 5,385	千円 5,703

- (注) 1 職員手当には退職手当を含まない。  
2 職員数は、平成24年4月1日現在の人数である。

## (3) 特記事項

## (給与減額の状況)

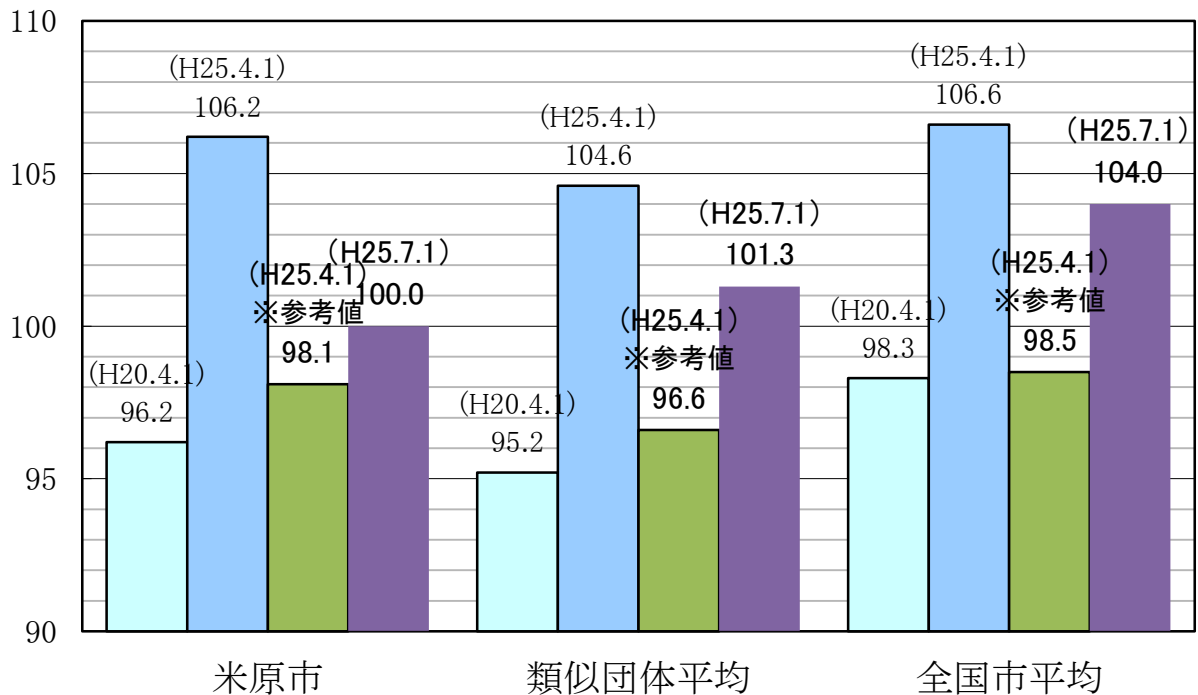
国の要請等を踏まえた 減額措置の取組	減額実施期間
実施	平成25年7月1日から平成26年3月31日まで
減額措置の内容	
平成25年4月1日時点のラスパイレース指数	106.2
平成25年4月1日時点のラスパイレース指数(参考値)	98.1
平成25年7月1日時点のラスパイレース指数	100.0
(給料)	
減額率	行政職給料表 6級以上 8.14%、5級 6.9%、4級 5.85%、3級 4.0%、2級以下 2.5%
	医療職給料表(2) 4級以下 2.5%
	技能職給料表 2.5%
	労務職給料表 2.5%
(手当)	
減額率	管理職手当 10%、期末手当 2.99%、勤勉手当 2.99%

## (その他)

## 特別職人件費削減の状況(平成25年度)

市 長・・・給料30%減額(削減額 年間2,826,000円)

(4) ラスパイレス指数の状況（各年4月1日現在）



- (注) 1 ラスパイレス指数とは、全地方公共団体の一般行政職の給料月額を同一の基準で比較するため、国の職員数（構成）を用いて、学歴や経験年数の差による影響を補正し、国の行政職俸給表（一）適用職員の俸給月額を100として計算した指数。
- 2 類似団体平均とは、人口規模、産業構造が類似している団体のラスパイレス指数を単純平均したものである。
- 3 「参考値」は、国家公務員の時限的な（2年間）給与改定・臨時特例法による給与減額措置が無いとした場合の値である。

2 職員の平均給与月額、初任給等の状況

(1) 職員の平均年齢、平均給料月額及び平均給与月額の状況（平成25年4月1日現在）

①一般行政職

区分	平均年齢	平均給料月額	平均給与月額	平均給与月額 (国ベース)
米原市	42.5 歳	327,793 円	395,644 円	357,228 円
滋賀県	43.2 歳	336,754 円	437,597 円	383,177 円
国	43.1 歳	307,220(332,446) 円	—	376,257(405,463) 円
類似団体	42.8 歳	322,051 円	372,860 円	347,747 円

②技能労務職

区分	公務員					民間			参考 A/B
	平均年齢	職員数	平均給料月額	平均給与月額(A)	平均給与月額(国ベース)	対応する民間の類似職種	平均年齢	平均給与月額(B)	
米原市	48.4 歳	21 人	255,452 円	264,457 円	258,881 円	—	—	—	—
内用務員	56.4 歳	5 人	265,680 円	270,380 円	268,280 円	用務員	53.7 歳	202,700 円	1.33
内調理師	46.7 歳	6 人	247,150 円	253,867 円	248,983 円	調理士	40.6 歳	275,000 円	0.92
滋賀県	53.1 歳	211 人	328,792 円	376,341 円	359,852 円	—	—	—	—
国	49.9 歳	3,272 人	272,119(286,850) 円	— 円	309,534(325,400) 円	—	—	—	—
類似団体	49.3 歳	23 人	309,919 円	334,443 円	322,272 円	—	—	—	—

区分	参考		
	年収ベース(試算値)の比較		
	公務員 (C)	民間 (D)	C/D
米原市	—	—	—
内用務員	4,320,760 円	2,809,400 円	1.54
内調理師	4,035,904 円	3,625,500 円	1.11

※民間データは、賃金構造基本統計調査において公表されているデータを使用している。(平成22～24年の3ヶ年平均)

※技能労務職の職種と民間の職種等の比較にあたり、年齢、業務内容、雇用形態等の点において完全に一致しているものではない。

※年収ベースの「公務員(C)」及び「民間(D)」のデータは、それぞれ平均給与月額を12倍したものに、公務員においては前年度に支給された期末・勤勉手当、民間においては前年に支給された年間賞与の額を加えた試算値である。

### ③教育職

区分	平均年齢	平均給料月額	平均給与月額
米原市	37.8 歳	292,857 円	331,493 円
滋賀県	42.9 歳	365,923 円	420,102 円
類似団体	42.2 歳	309,549 円	329,032 円

(注) 1 「平均給料月額」とは、25年4月1日現在における各職種ごとの職員の基本給の平均である。

2 「平均給与月額」とは、給料月額と毎月支払われる扶養手当、地域手当、住居手当、時間外勤務手当などのすべての諸手当の額を合計したものであり、地方公務員給与実態調査において明らかにされているものである。また、「平均給与月額(国比較ベース)」は、比較のため、国家公務員と同じベース(=時間外勤務手当等を除いたもの)で算出している。

3 国家公務員欄における「平均給料月額」及び「平均給与月額(国比較ベース)」の括弧書きは、給与改定・臨時特例法による給与減額措置がないとした場合の値(減額前)である。

### (2) 職員の初任給の状況(平成25年4月1日現在)

区分		米原市	滋賀県	国
一般行政職	大学卒	172,200 円	178,800 円	163,987(172,200) 円
	高校卒	140,100 円	144,500 円	133,418(140,100) 円
技能労務職	高校卒	137,200 円	137,200 円	—
	中学卒	121,600 円	125,400 円	—

(注)国家公務員欄における括弧書きは、給与改定特例法による措置がないとした場合の値(減額前)である。

### (3) 職員の経験年数別・学歴別平均給料月額の状況(平成25年4月1日現在)

区分		経験年数10年	経験年数20年	経験年数25年	経験年数30年
一般行政職	大学卒	267,700 円	334,100 円	365,200 円	408,143 円
	高校卒	229,300 円	317,100 円	360,825 円	373,220 円
技能労務職	高校卒	218,900 円	276,400 円	296,500 円	311,400 円
	中学卒	194,400 円	252,600 円	280,800 円	299,900 円

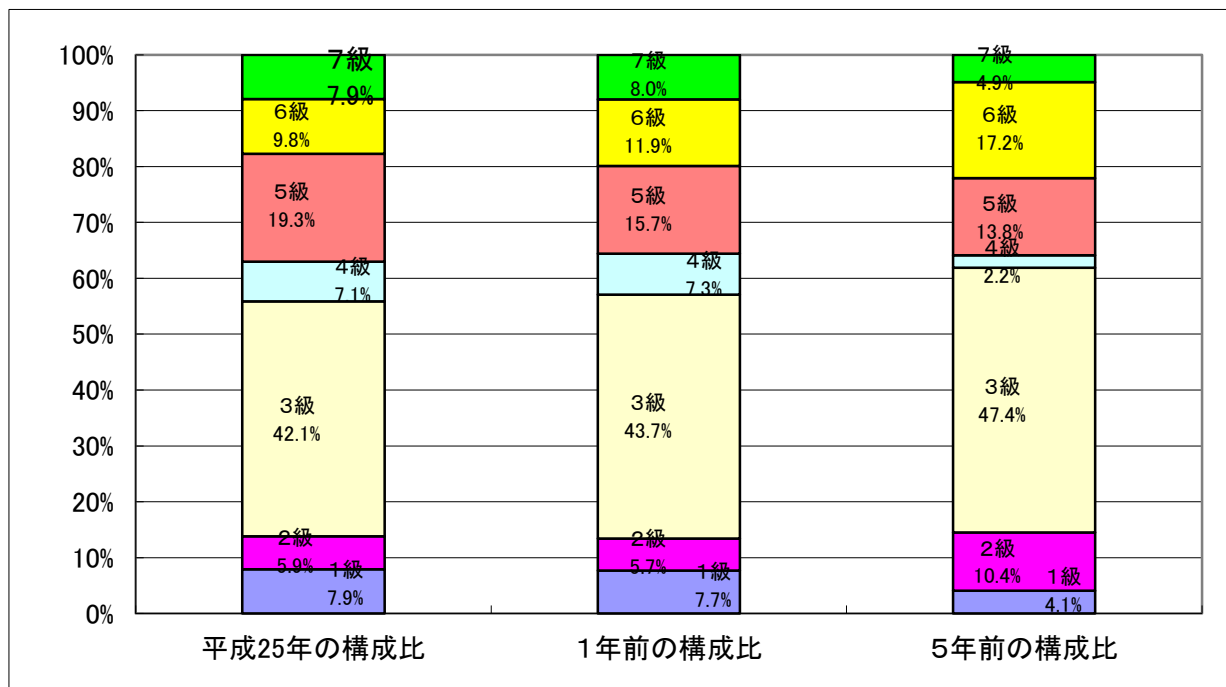
### 3 一般行政職の級別職員数等の状況

#### (1) 一般行政職の級別職員数及び給料表の状況（平成25年4月1日現在）

区分	標準的な職務内容	職員数	構成比	1号給の給料月額	最高号給の給料月額
1級	主事	20人	7.9%	135,600円	243,700円
2級	主事	15人	5.9%	185,800円	307,800円
3級	主任、主査	107人	42.1%	222,900円	354,700円
4級	主幹	18人	7.1%	261,900円	388,300円
5級	課長補佐	49人	19.3%	289,200円	400,600円
6級	参事、課長	25人	9.8%	320,600円	422,600円
7級	次長、部長	20人	7.9%	366,200円	456,200円

(注) 1 米原市の給与条例に基づく給料表の級区分による職員数である。

2 標準的な職務内容とは、それぞれの級に該当する代表的な職務である。



(注) 平成18年に8級制から7級制に変更している。（旧給料表の1級及び2級並びに4級及び5級をそれぞれ統合）

#### (2) 昇給への勤務成績の反映状況

平成19年4月から人事考課制度を導入し、結果について、昇給に反映できるよう、制度変更や研修等を行っている。

## 4 職員の手当の状況

### (1) 期末手当・勤勉手当

米原市	滋賀県	国
1人当たり平均支給額(24年度) 1,329 千円	1人当たり平均支給額(24年度) 1,702 千円	—
(24年度支給割合) 期末手当 2.60 月分 勤勉手当 1.35 月分 ( — )月分 ( — )月分	(24年度支給割合) 期末手当 2.60 月分 勤勉手当 1.35 月分 ( 1.45 )月分 ( 0.65 )月分	(24年度支給割合) 期末手当 2.60 月分 勤勉手当 1.35 月分 ( 1.45 )月分 ( 0.65 )月分
(加算措置の状況) 職制上の段階、職務の級等による加算措置 5～15%	(加算措置の状況) 職制上の段階、職務の級等による加算措置 役職加算5～20% 管理職加算15, 20%	(加算措置の状況) 職制上の段階、職務の級等による加算措置 役職加算5～20% 管理職加算10～25%

(注) ( )内は、再任用職員に係る支給割合である。

【参考】勤勉手当への勤務実績の反映状況(一般行政職)

平成19年4月から人事考課制度を導入し、結果については一部反映させている。

### (2) 退職手当(平成25年4月1日現在)

米原市			国		
(支給率)	自己都合	勸奨・定年	(支給率)	自己都合	勸奨・定年
勤続20年	23.03 月分	28.7875 月分	勤続20年	23.03 月分	28.7875 月分
勤続25年	32.83 月分	38.955 月分	勤続25年	32.83 月分	38.955 月分
勤続35年	46.55 月分	55.86 月分	勤続35年	46.55 月分	55.86 月分
最高限度額	55.86 月分	55.86 月分	最高限度額	55.86 月分	55.86 月分
その他の加算措置(2～20%)			その他の加算措置(2～20%)		
1人当たり平均支給額	11,271 千円	25,032 千円			

(注) 退職手当の1人当たり平均支給額は、24年度に退職した職員に支給された平均額である。

### (3) 地域手当

(平成25年4月1日現在)

支給実績(24年度決算)		— 千円	
支給職員1人当たり平均支給年額(24年度決算)		— 千円	
支給対象地域	支給率	支給対象職員数	国の制度(支給率)
—	— %	— 人	— %

### (4) 特殊勤務手当(平成25年4月1日現在)

支給実績(24年度決算)	45 千円
職員1人当たり平均支給年額(24年度決算)	2,368 円
職員全体に占める手当支給職員の割合(24年度)	4.90 %
手当の種類(手当数)	6種類

手当の名称	主な支給対象職員	主な支給対象業務	支給実績 (24年度決算)	左記職員に対する 支給単価
感染症防疫作業手当	診療所勤務職員	感染症防疫作業	0 千円	日額500円
行旅病死人手当	行旅病死人取扱業務に従事する職員	行旅病傷人の救護業務	12 千円	日額1,000円
		行旅死亡人の死体の処理作業	6 千円	日額3,000円
放射線手当	診療所勤務職員	放射線作業に従事	22 千円	日額230円
除雪手当	除雪作業に従事する職員	除雪車による除雪作業	2 千円	1時間当たり600円
野犬等捕獲手当	野犬等捕獲作業に従事する職員	野犬等の捕獲	27 千円	日額200円
下水道施設の維持管理業務手当	下水道施設の維持管理に従事する職員	下水道施設維持補修	0 千円	日額600円

#### (5) 時間外勤務手当

支給実績(平成24年度決算)	110,471 千円
職員1人当たり平均支給年額(平成24年度決算)	376 千円
支給実績(平成23年度決算)	93,694 千円
職員1人当たり平均支給年額(平成23年度決算)	313 千円

#### (6) その他の手当(平成25年4月1日現在)

手当名	内容及び支給単価	国の制度との異同	国の制度と異なる内容	支給実績 (平成24年度決算)	支給職員1人当たり 平均支給年額 (平成24年度決算)
扶養手当	配偶者13,000円、 1人につき6,500円	同		41,828 千円	233,676 円
住居手当	27,000円限度	同		9,999 千円	263,132 円
通勤手当	自家用車2,000円～ 24,500円、交通機関 55,000円限度	同		21,666 千円	63,912 円
管理職手当	部長66,300円、局長 57,500円、課長45,600 円、参事41,500円、補佐 31,700円	異	支給額	53,299 千円	507,610 円
宿日直手当	日直4,200円/日、 常直21,000円/月	同		1,029 千円	6,554 円

### 5 特別職の報酬等の状況(平成25年4月1日現在)

区分		給料		月額		等
給 料 報 酬	市長	549,500 円	( 785,000 円 )	(参考)類似団体における最高/最低額		989,000 円 / 259,000 円
		670,000 円		816,000 円 / 483,000 円		
	副市長	360,000 円	( 400,000 円 )	545,000 円 / 230,000 円		
		297,000 円		474,000 円 / 200,000 円		
		270,000 円		450,000 円 / 180,000 円		
議員	300,000 円	( 300,000 円 )				

期末手当	市長	(平成24年度支給割合)
	副市長	2.95 月分
退職手当	議長	(平成24年度支給割合)
	副議長	2.95 月分
退職手当	市長	(算定方式) (1期の手当額) (支給時期)
	副市長	給料月額×在職月数×43/100 16,202,400 任期毎
	備考	給料月額×在職月数×26/100 8,361,600 任期毎

- (注) 1 給料及び報酬の( )内は、減額措置を行う前の金額である。  
2 退職手当の「1期の手当額」は、4月1日現在の給料月額及び支給率に基づき、1期(4年=48月)勤めた場合における退職手当の見込額である。

## 6 職員数の状況

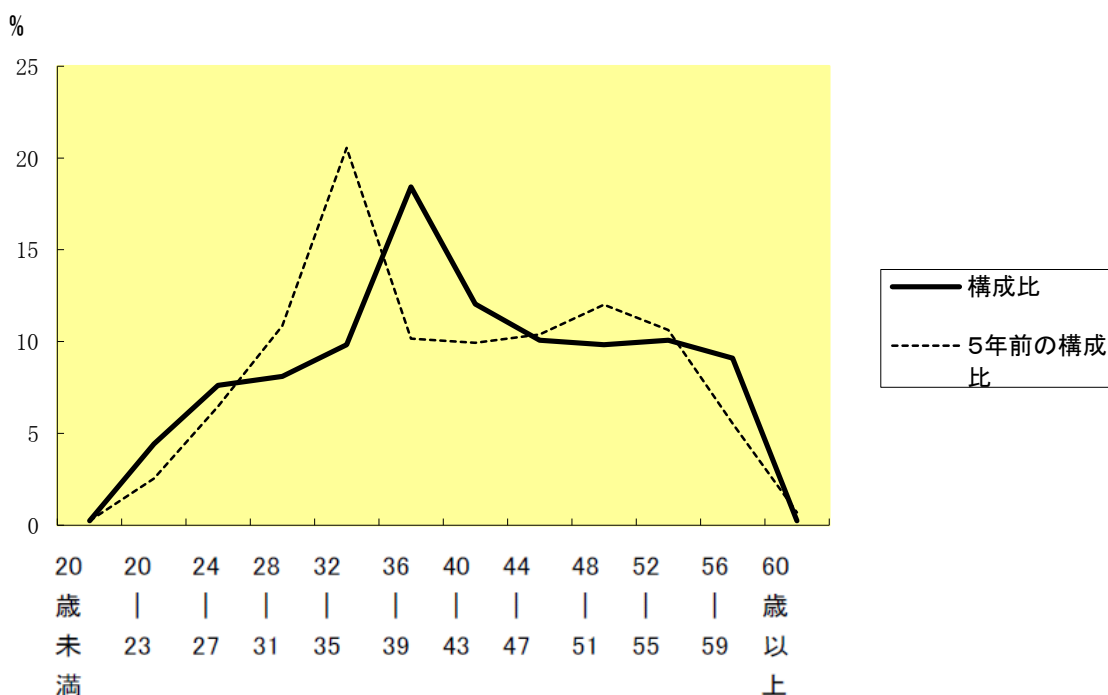
### (1) 部門別職員数の状況と主な増減理由

(各年4月1日現在)

部門	区分	職員数		対前年増減数	主な増減理由	
		平成24年	平成25年			
普通会計部門	一般行政部門	議会	4	4	0	事務の統廃合による減 職員の増 部所設置による増 事業の統廃合による減
		総務	106	98	△8	
		税務	21	21	0	
		民生	90	89	△1	
		衛生	29	31	2	
		労働	1	1	0	
		農林水産	22	24	2	
		商工	8	8	0	
		土木	31	29	△2	
	計	312	305	△7	<参考> 人口1万人当たり職員数 75.17 人 (類似団体の人口1万人当たり職員数 71.57 人)	
	教育部門	70	73	3	部局間異動による減	
	消防部門					
	小計	382	378	△4	<参考> 人口1万人当たり職員数 93.16 人 (類似団体の人口1万人当たり職員数 94.00 人)	
公営企業計等部門	病院	2	2	0	職員の増	
	水道	8	9	1		
	交通					
	下水道	5	5	0		
	その他	13	13	0		
		28	29	1		
合計		410	407	△3	<参考> 人口1万人当たり職員数 100.30 人	
		[ 425 ]	[ 425 ]	[ 0 ]		

- (注) 1 職員数は一般職に属する職員数である。  
2 [ ]内は、条例定数の合計である。

(2) 年齢別職員構成の状況 (平成25年4月1日現在)



区分	20歳未満	20歳 23歳	24歳 27歳	28歳 31歳	32歳 35歳	36歳 39歳	40歳 43歳	44歳 47歳	48歳 51歳	52歳 55歳	56歳 59歳	60歳 以上	計
職員数	1人	18人	31人	33人	40人	75人	49人	41人	40人	41人	37人	1人	407人

(3) 職員数の推移

(単位: 人・%)

部門別 \ 年度	20年	21年	22年	23年	24年	25年	過去5年間の増減数(率)
一般行政	311	306	309	307	312	305	△ 6 ( △ 1.9 %)
教育	81	83	80	75	70	73	△ 8 ( △ 9.9 %)
消防	—	—	—	—	—	—	— ( — %)
普通会計計	392	389	389	382	382	378	△ 14 ( △ 3.6 %)
公営企業等会計計	42	36	33	30	28	29	△ 13 ( △ 31.0 %)
総合計	434	425	422	412	410	407	△ 27 ( △ 6.2 %)

(注) 1 各年における定員管理調査において報告した部門別職員数。



## 7 公営企業職員の状況

### (1) 水道事業

#### ① 職員給与費の状況

ア 決算

区 分	総費用 A	純損益又は実 質収支	職員給与費 B	総費用に占める 職員給与費比率 B/A	(参考) 23年度の総費用に占 める職員給与費比率
24年度	千円 497,276	千円 133,525	千円 44,689	% 9.0	% 9.4

区 分	職員数 A	給 与 費				一人当たり 給与費 B/A
		給 料	職員手当	期末・勤勉手当	計 B	
24年度	人 8	千円 30,055	千円 3,880	千円 10,754	千円 44,689	千円 5,586

(参考)市町村平均 一人当たり給与費
千円 6,258

- (注) 1 職員手当には退職給与金を含まない。  
2 職員数は、平成25年3月31日現在の人数である。

イ 特記事項

特になし

#### ② 職員の基本給、平均月収額及び平均年齢の状況（平成25年4月1日現在）

区 分	平均年齢	基本給	平均月収額
米 原 市	37.5 歳	306,111 円	461,825 円
団 体 平 均	45.2 歳	353,532 円	520,694 円
事 業 者	— 歳	— 円	— 円

(注) 平均月収額には、期末・勤勉手当等を含む。

#### ③ 職員の手当の状況

ア 期末手当・勤勉手当

米原市	市町村（一般行政職・団体平均等）
1人当たり平均支給額(24年度) 1,344 千円	1人当たり平均支給額(24年度) 1,476 千円
(23年度支給割合) 期末手当 2.6 月分 ( — )月分 勤勉手当 1.35 月分 ( — )月分	(23年度支給割合) 期末手当 2.6 月分 ( — )月分 勤勉手当 1.35 月分 ( — )月分
(加算措置の状況) 職制上の段階、職務の級等による加算措置 5~15%	(加算措置の状況) 職制上の段階、職務の級等による加算措置

(注) ( )内は、再任用職員に係る支給割合である。

イ 退職手当（平成25年4月1日現在）

米原市			市町村(一般行政職・団体平均等)		
(支給率)	自己都合	勸奨・定年	(支給率)	自己都合	勸奨・定年
勤続20年	23.03 月分	28.7875 月分	勤続20年	23.03 月分	28.7875 月分
勤続25年	32.83 月分	38.955 月分	勤続25年	32.83 月分	38.955 月分
勤続35年	46.55 月分	55.86 月分	勤続35年	46.55 月分	55.86 月分
最高限度額	55.86 月分	55.86 月分	最高限度額	55.86 月分	55.86 月分
その他の加算措置 2～20%			その他の加算措置 定年前早期退職特例措置 2～20%加算		
1人当たり平均支給額	— 千円	— 千円	1人当たり平均支給額	14,889 千円	— 千円

(注) 退職手当の1人当たり平均支給額は、23年度に退職した職員に支給された平均額である。

ウ 地域手当

(平成25年4月1日現在)

支給実績(24年度決算)		— 千円	
支給職員1人当たり平均支給年額(24年度決算)		— 円	
支給対象地域	支給率	支給対象職員数	一般行政職の制度(支給率)
—	— %	— 人	— %

エ 特殊勤務手当（平成25年4月1日現在）

支給実績(24年度決算)		0 千円	
支給職員1人当たり平均支給年額(24年度決算)		0 円	
職員全体に占める手当支給職員の割合(24年度)		0.0 %	
手当の種類(手当数)		1種類	
手当の名称	主な支給対象職員	主な支給対象業務	支給実績(24年度決算)
施設の補修	水道職員	施設の補修に従事	0千円
			左記職員に対する支給単価
			1日600円

オ 時間外勤務手当

支給実績(24年度決算)	2,655 千円
職員1人当たり平均支給年額(24年度決算)	443 千円
支給実績(23年度決算)	3,420 千円
職員1人当たり平均支給年額(23年度決算)	570 千円

(注) 時間外勤務手当には、休日勤務手当を含む。

カ その他の手当（平成25年4月1日現在）

手当名	内容及び支給単価	一般行政職の制度との異同	一般行政職の制度と異なる内容	支給実績(24年度決算)	支給職員1人当たり平均支給年額(24年度決算)
扶養手当	配偶者13,000円、1人につき6,500円	同		1,087 千円	217,400 円
住居手当	27,000円限度	同		0 千円	0 円
通勤手当	自家用車2,000円～24,500円、交通機関55,000円限度	同		298 千円	37,250 円
管理職手当	部長66,300円、主監57,500円、課長45,600円、参事41,500円、補佐31,700円	同		927 千円	463,500 円