

米原歴史街道

米原市の歴史・文化財を歩く

152

米原の弥生時代 その2

「リーダーの誕生と墳墓」

共同体の成熟とリーダーの誕生

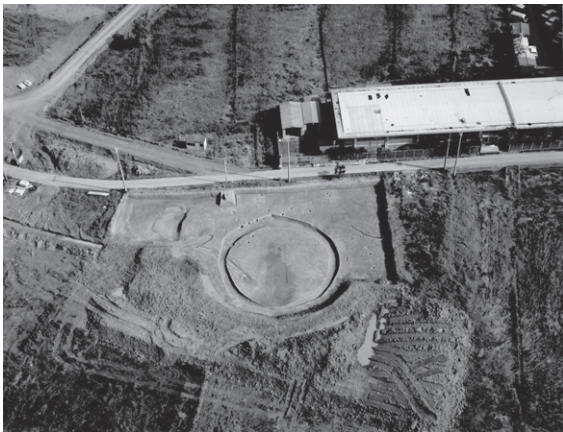
米原で米作りが始まった弥生時代前期から中期前半の水田は、その規模や面積はごく限られたものでした。それでも、稲作農耕は家族単位で行えるような作業量ではなく、血縁者と共に、近くに住む人々にも協力を求め、地縁による集団をつくって集落を形成しました。そして、共同して水田経営に当たるために、経験豊かで統率力のあるリーダーが求められました。それは、時には隣の集落との土地や水争いに備えた武力に秀でた人物でした。長浜市の川崎遺跡や鴨田遺跡は濠に囲まれた集落で、戦いに備えた石製の剣や銅製の矢じりなどが出土しています。

また、リーダーは豊作を祈願する祀りも主催しました。高溝遺跡の発掘調査では、幅一〇〜一八メートルの水路が見つかり、その浅瀬には、石を並べ土器が投げ入れられた祭壇のような場所が見つかりました。その底からは、赤く塗られた土器やミニチュアの土器、モモの種、弓や太刀の形の木製品、小型の銅鏡が出土しました。農耕に必要な水にまつわる祀りの跡だと考えられています。

古墳出現前夜

農耕集落が組織的にも技術的にも進化した弥生時代中期中葉以降には、集落で新たな変化が見られるようになりまます。集落に隣接して「方形周溝墓」というこれまで見られなかった墓がまとまって築かれます。死者を埋葬した方形の低い墳丘の周りに一辺約一〇メートルの溝を巡らせ、外部と区画しました。これまでに見られなかった、特定の人物を意識させる墓の出現です。墓を築くためには多少の人手が必要で、土器を供えて葬送の儀式を行うなど、集落のリーダーらの墓と考えられます。天野川の南岸では大乾遺跡（上多良）で二五基見つかっています。北岸では、法勝寺遺跡（高溝）・長門寺遺跡（顔戸）・西円寺遺跡など、約三キロメートルごとに五つの周溝墓群が南北に並んでいます。そして、弥生時代後期後葉には、法勝寺遺跡で突出した大きさと形態を持つ全長約二〇メートルの前方後方形の周溝墓が築かれます。この前方後方形周溝墓に埋葬された人物は、おそらく横山丘陵南端の西側に広がる地域の複数集落を統率する首長だと考えられます。

弥生時代の終わりから古墳時代になると、天野川流域では西円寺遺跡に中心が移ります。集落の北側で、古墳のような独立した円形低墳丘墓（三世紀末〜五世紀末）と呼ばれる首長墓が築かれます。このような円形墳墓の採用は、弥生時代から古墳時代への過渡期の墳墓の形態を知る上で重要です。



▲円形低墳丘墓（西円寺第3号墓）

弥生集落の成熟、新たなリーダーの誕生と墳墓の構築を経て、続く古墳時代には近江地域を中心に古代天皇家を支えた豪族息長氏が誕生します。天野川北側の横山丘陵南部には、山津照神社古墳を中心に三基で構成される「息長古墳群」が連綿と築かれることとなります。

（歴史文化財保護課）

消費生活相談コーナー

5月は消費者月間です！

2020年 月間統一テーマ **豊かな未来へ「もったいない」から始めよう！**
消費者、事業者、行政が一体となって消費者問題に関する啓発、教育などの各種事業を集中的に行っています。



消費生活相談員より一言

学生などの間で事業投資などに関するトラブルが増加しています。「簡単にもうかる」「高額配当がある」などの誘いには十分注意し、はっきり断りましょう。

「おかしいな」と思ったら
一人で悩まず、
まずは消費生活相談窓口へ
ご相談ください。

市 消費生活相談窓口（米原庁舎）

相談専用 ☎52-8088

〔受付〕平日9時30分～16時



【米原警察署情報】 問 米原警察署 ☎52-0110

その「モデル」や「高額バイト」の誘い、ちょっと待って！

近年、モデルやタレントのスカウトと称して女性を騙し、アダルトビデオへの出演を強要する被害が増加しています。

また、高い時給で女子高校生を誘い、男性に接客をさせるアルバイト、いわゆる「JKビジネス」による性被害も目立っています。

生活環境が大きく変わる時期には、こうした被害の増加が懸念されます。アダルトビデオの出演強要や、JKビジネス問題などについての相談は、#9110（警察相談専用電話）または最寄りの警察へ。



令和2年市内交通事故数（3月末時点）

件数 23件（+ 1件）、死者 0人（- 1人）

傷者 33人（+ 2人）

※（ ）内は前年比