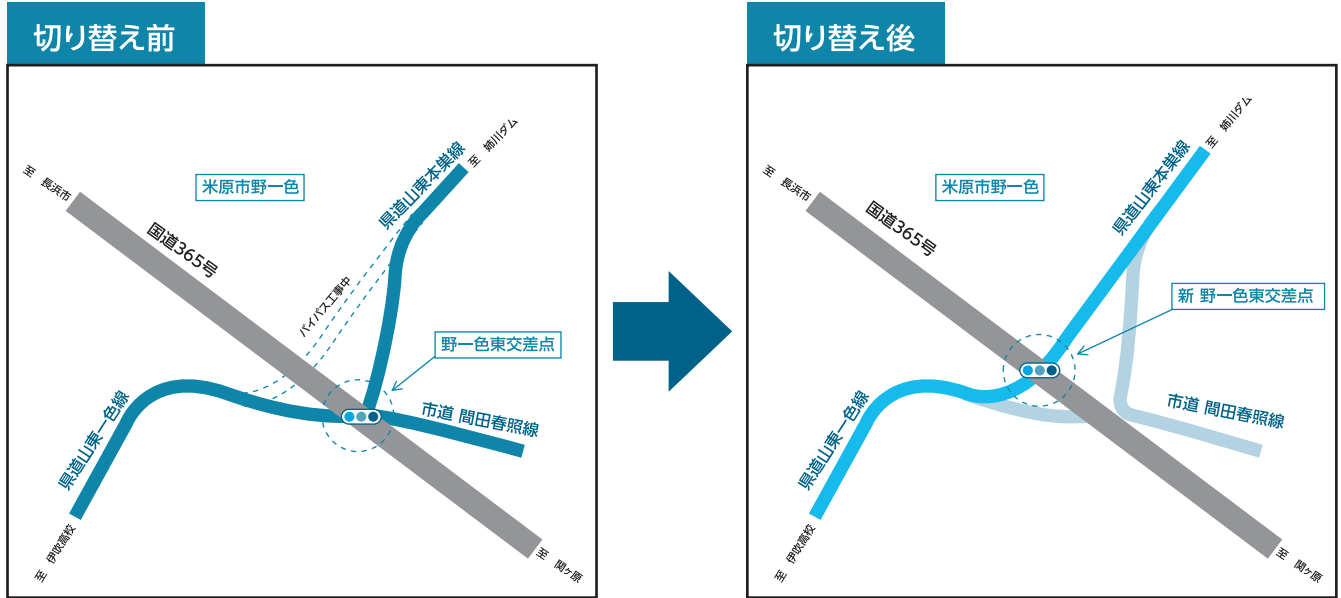


7月上旬に国道365号「野一色東交差点」を切り替えます

☎ 市 建設課 ☎ 53-5143 ☎ 53-5138
 ☎ 県 長浜土木事務所道路計画課
 ☎ 0749-65-6641 ☎ 0749-62-5065

道路整備事業により、国道365号と県道山一色線などが交差する「野一色東交差点」の切り替えを行います。切り替えは7月上旬の予定です。(都合により変更になる場合があります。)



避難情報が変わりました 避難指示(警戒レベル4)までに必ず避難！

☎ 市 防災危機管理課 ☎ 53-5161 ☎ 53-5149

災害対策基本法の改正により、災害の恐れがある場合に市から発令される避難情報が変更されました。市から発信される避難情報や、テレビ・ラジオなどからの情報を収集し、早めの避難を心掛けてください。

警戒レベル	新たな避難情報等	これまでの避難情報等
<p>5</p> <p>災害発生又は切迫</p>	<p>緊急安全確保※1</p> <p>ぎんぎゆうあんぜんかくほ</p>	<p>災害発生情報 (発生を確認したときに発令)</p>
<p>~~~~<警戒レベル4までに必ず避難！>~~~~</p>		
<p>4</p> <p>災害のおそれ高い</p>	<p>避難指示※2</p> <p>ひなんしじ</p>	<p>・避難指示(緊急) ・避難勧告</p>
<p>3</p> <p>災害のおそれあり</p>	<p>高齢者等避難※3</p> <p>こうれいしゃとうひなん</p>	<p>避難準備・ 高齢者等避難開始</p>
<p>2</p> <p>気象状況悪化</p>	<p>大雨・洪水・高潮注意報 (気象庁)</p>	<p>大雨・洪水・高潮注意報 (気象庁)</p>
<p>1</p> <p>今後気象状況悪化のおそれ</p>	<p>早期注意情報 (気象庁)</p>	<p>早期注意情報 (気象庁)</p>

警戒レベル5は、すでに安全な避難ができず命が危険な状況です。
警戒レベル5緊急安全確保の発令を待ってはいけません！

避難勧告は廃止されます。これからは、**警戒レベル4避難指示**で危険な場所から全員避難しましょう。

避難に時間のかかる高齢者や障がいのある人は、**警戒レベル3高齢者等避難**で危険な場所から避難しましょう。

※1 市町村が災害の状況を確実に把握できるものではない等の理由から、警戒レベル5は必ず発令される情報ではありません。

※2 避難指示は、これまでの避難勧告のタイミングで発令されることになります。

※3 警戒レベル3は、高齢者等以外の人も必要に応じ普段の行動を見合わせ始めたり、避難の準備をしたり、危険を感じたら自主的に避難するタイミングです。

これまでの避難情報等