

# 9月の 子育て応援ひろば

市内には4つの地域子育て支援センターがあり、未就園児家庭を対象にさまざまな子育て支援活動を行っています。



## 地域子育て支援センター玩具点検等に伴う閉所のお知らせ

8/11㊤ 12㊤ 寺子屋・ふたばっこ、8/13㊤ 14㊤ はなばたけ・あゆっこ、8/15㊤ ふたばっこの土曜日

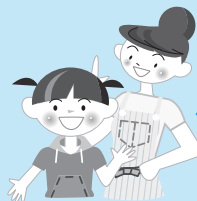
## 子育て支援センターは予約制で開所しています！

感染症予防対策をしていますので、ぜひご利用ください。  
最新の運営情報や講座・地域活動の有無は市公式ウェブサイトや防災アプリ等で随時お知らせします。

### 利用者の声



支援センターは私のオアシスです！



支援センターに行く日は、子どもの着替えが早い！荷物も自分で持つんです！



### はなばたけ

春照1950(いぶき認定こども園内)  
☎58-1841 FAX 58-2003

#### ●はなっコランド(はなばたけと中庭開放)

月～金曜日 9時～11時30分、13時～14時30分  
身体測定を随時行っています。身長・体重が気になる人はお声掛けください。



### 寺子屋

長岡1251(長岡学園隣の古民家内)  
☎55-3767 FAX 55-8222

#### ●めくめくひろば(寺子屋と園庭・砂場開放)

月～金曜日 9時～11時、13時～14時30分  
9/2㊤、9/23㊤、9/30㊤は身体測定をしています。



### あゆっこ

下多良146-1(まいばら認定こども園内)  
☎52-1114 FAX 52-5131

#### ●あゆっこ開放

月～金曜日 9時～11時30分、13時～14時30分  
\*9/16㊤は「初めてさん集まれ！」です。



### ふたばっこ

顔戸199-1(おうみ認定こども園内)  
☎52-0363 FAX 52-5561

#### ●ぼかぼかひろば(ふたばっこ開放)

月～金曜日 9時～、10時30分～、13時～14時  
※各時間の合間におもちゃ等の消毒、室内の換気を行います。

## 9月の 子ども健康カレンダー

問 市 健康づくり課(山東庁舎) ☎55-8105 FAX 55-2406  
米原げんきステーション(米原庁舎 南隣) ☎52-6601 FAX 52-6603



子育ての不安・悩みは  
すくすくホットライン  
☎55-8105へ

母子健康手帳は  
健康づくり課・  
米原げんき  
ステーションで  
交付しています。



事業名(対象)	実施日	受付時間	場所	持ち物
①4カ月児健康診査 (令和2年4月生まれ)	9/11㊤※1	新型コロナウイルス感染予防のため時間指定です。対象のお子さんには個別通知をします。	米原げんきステーション	母子健康手帳、質問票、すくすくファイル、筆記用具、バスタオル、体温計(①～③共通)
②1歳8カ月児健康診査 (平成30年11月生まれ)	9/15㊤		伊吹保健センター(愛らんど内) ※山東健康福祉センター (ルッチプラザ内)改修工事のため会場を変更しています。	
③3歳6カ月児健康診査 (平成28年12月生まれ)	9/3㊤			
④すくすく相談(育児相談)要予約※2	9/25㊤、29㊤	9時～11時30分	25㊤伊吹保健センター(愛らんど内) 29㊤米原げんきステーション	母子健康手帳、バスタオル、すくすくファイル、体温計

※1 4カ月児健診は、9/11㊤が実施できない場合、9/24㊤に行います。

※2 すくすく相談は、予約制ですので相談前日までに、健康づくり課(☎55-8105)または子育て世代包括支援センター(☎52-6601)へ連絡をお願いします。

- 1歳8カ月児健診、3歳6カ月児健診は当初の日程から2カ月延期しています。
- 10カ月児健診、2歳6カ月歯科健康診査は、質問票を返送していただく方法に変更して実施します。(対象のお子さんには、個別にお知らせします)
- 7カ月もぐもぐ教室は、当面の間中止します。
- 感染予防のため、体調の悪い人等は受診を控えてください。
- 新型コロナウイルス感染拡大の状況により、今後の予定を変更することがあります。最新情報は市公式ウェブサイトをご確認ください。