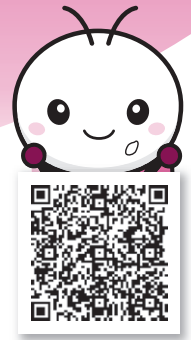


令和元年度 市民意識調査の結果をお知らせします

☎ 市 政策推進課(米原庁舎) ☎52-6626 FAX 52-5195

市民のみなさんの声を聞き、市政に反映するために2年に1度実施している市民意識調査の結果概要をお知らせします。調査結果は市公式ウェブサイト(QRコード)にも掲載しています。



市の取り組みの重要度と満足度

重要度上位5項目

- 1 地域の医療体制の充実 (75.6%)
- 2 高齢者福祉の推進 (72.8%)
- 3 災害に強いまちづくり (71.8%)
- 4 子育て・子育て支援 (71.5%)
- 5 安心・安全な暮らし (71.3%)

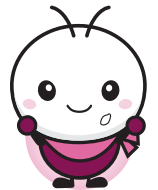
上位5項目は前回調査と比べて変動がなく、「地域の医療体制」「高齢者福祉」は、平成25年度調査以降連続で1位、2位を占めています。

不満度上位5項目

- 1 公共交通の充実 (38.4%)
- 2 就労環境の整備 (31.2%)
- 3 商工業の振興 (29.6%)
- 4 広域的な交流機能 (24.9%)
- 5 観光・イベント振興 (23.9%)

「公共交通の充実」については、平成25年度調査から連続して1位を占めています。

市民のみなさんが重要だと感じていることについては今後も継続して取り組みを進め、不満度が高い項目は重点的に改善し、「住み続けたい、住んでみたい、帰ってきたい」と思われるまち、「住んでよかった」と実感されるまちを目指します。



これからも住み続けたい

59.0%

- 長く住んでいて愛着がある
- 先祖から受け継いだ土地があるから
- 自然環境がいいから
などが理由として挙げられました。

子育てしやすいまちだと思う

79.1%

- 「思う」、「まあ思う」、「ふつう」の合計
- 30～40歳代の半数以上が子育てしやすいと「思う」「まあ思う」と回答しています。
 - 子育てしやすいと「思わない」理由は、
・安心して遊べる場所が少ない
・地域や近所の子育て支援が少ない など

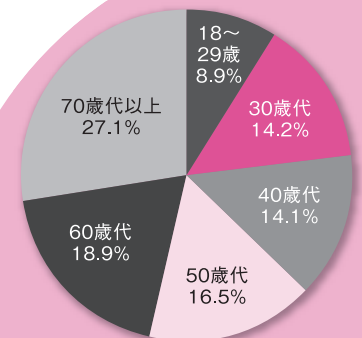
市の将来を担う中学3年生・高校2年生にも聞いてみました！

米原市が好き

中3	82.1%	55.2%
高2	80.0%	61.8%

これからも住み続けたい

調査対象者の構成(年齢)



米原が「好き」で、「住み続けたい」という気持ちを持ち続けてもらえるような取り組みを進めていきます。



ご協力いただきありがとうございました！
回収数(率) 994票(49.7%)

