

償却資産の申告をお忘れなく！ 問 市 税務課(近江庁舎) ☎52-1556 FAX 52-8730

償却資産を所有している人は、地方税法の規定により毎年1月1日現在の所有状況を申告する義務があります。申告書等の必要書類は12月中旬に送付しますので、期限内に提出してください。

償却資産とは

工場や商店、事務所などの経営者が、事業のために所有する機械や工具等の資産のことです。土地や家屋と同様に、固定資産税の課税対象(自動車税や軽自動車税が課税される車両は対象外)となります。

償却資産は、法人税または所得税を申告する際、減価償却費として損金や経費に算入できます。

申告書の提出

郵送または持参により税務課へ提出してください。

申告の対象となる償却資産は、平成31年1月1日現在、米原市内に所有する事業用資産です。

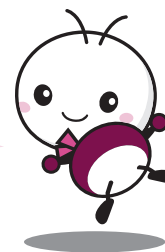
新たに申告が必要となる人で、申告書をお持ちでない場合は、税務課へ連絡してください。

電子申告サービス「エルタックスeLTAX」でも申告できます！

償却資産の例

資産の種類	課税の対象となる資産
構築物	広告塔、敷地内舗装、門扉、緑化施設、フェンス等
	建物付属設備
機械・装置	ボイラー、発電機、厨房設備等
車両・運搬具	土木機械、医療用機械等
工具・器具・備品	大型特殊自動車、構内運搬車等
	切削工具、娯楽用器具、事務用備品等

申告期限は
平成31年
1月31日(木)です！



市政言



10月28日、爽やかな秋晴れの下、自転車とグルメを楽しむイベント「びわ湖の素・米原グルメライド」が開催されました。昨年は台風の影響により中止で、1年越しの開催となりましたが、県内外から275人が参加され、自分の好みに合わせたルートで米原のグルメ巡りを楽しんでいただきました。

参加者からは「沿道から手を振ってもらったり、「こんにちは」「気を付けて」の声掛けが、何よりの歓迎・おもてなしでした」とのお声をいただき、市民のみなさんの一声が、米原市の魅力発信につながっているのだと感じました。

これからも、米原市を訪れる人との出会いを大切に、米原市だからこそできるおもてなしで、お迎えしていきたいと思っております。

米原市長 平尾道雄

事業主のみなさんへ 従業員の住民税は特別徴収で納めましょう

問 市 税務課(近江庁舎) ☎ 52-1556 FAX 52-8730
県 税政課 ☎ 077-528-3213

特別徴収制度は、給与支払者(事業者)が所得税の源泉徴収と同様に、毎月従業員に支払う給与から住民税を引き去りして、納入する制度です。

地方税法・市の条例により、給与を支払うすべての事業者は、特別徴収義務者として住民税を特別徴収することとなっています。(原則)

特別徴収のメリット

従業員は…

- ・給与から引き去りのため、納め忘れがない！
- ・金融機関等へ納税に向く必要がない！
- ・12回に分けて納税するため、1回当たりの負担が少ない！
※普通徴収(納付書・口座振替による)は年4回

事業者は…

市が税額を通知するため、所得税のような税額計算は不要！



従業員が常時10人未満の事業者は、申請により納期を年2回とすることができます

番場多目的広場が利用できます

申 問 市教委 生涯学習課(ルッチプラザ内)
☎55-8020 FAX 55-4556

10月から供用を開始した番場多目的広場は、市民のスポーツや健康づくり、レクリエーション活動等に利用いただけます。

- 所在地** 番場2651
- 施設概要** 天然芝8350平方メートル
パークトイレ 1基 あずまや 2棟
備品倉庫 1棟 駐車台数 49台
- 使用料金** 700円/時間(1団体当たり)
- 利用申込** 事前に生涯学習課へ連絡してください

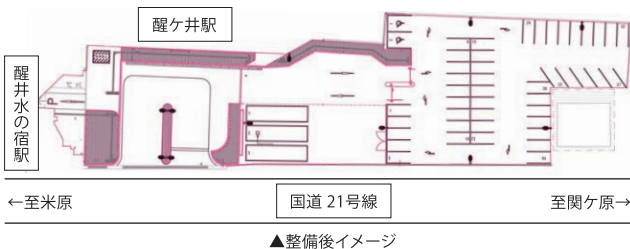


醒ヶ井駅前広場を整備します

問 市 米原近江地域協働課(米原庁舎) ☎52-6623 FAX 52-4539

駅利用者等の安全性と利便性向上のため、駅前広場の歩道と車道を明確に区分し、駐車場にゲートを設けて、24時間利用(有料)できるよう整備を行います。

- 工事期間** 12月1日(土)～平成31年3月末
- 駐車場利用開始** 平成31年(2019年)5月(予定)



▲整備後イメージ
※整備内容や工事期間には変更が生じる場合があります
※工事期間中も醒ヶ井駅、醒井行政サービスセンターは利用できますが、駐車場が半分程度利用できない場合があります

醒井水の宿駅は臨時休業します

工事期間中は1階物品販売・飲食店を臨時休業します。
問 商工観光課(伊吹庁舎) ☎58-2227 FAX 58-1197

ルッチプラザからのお知らせ

問 ルッチプラザ ☎ 521-0242 長岡1050-1
☎ 55-4550 FAX 55-4556 (チケット専用☎55-7150)

「神さまの轍」^{わだち}上映会 & サイクルパークin ルッチ

ロードバイクを題材にした青春映画「神さまの轍」の上映会と、自転車の魅力を語るトークショーです。

自転車の展示やサイクリンググッズの販売、ミニマルシェなどのサイクルパーク(無料)も同時開催します。



日時 平成31年1月14日(月・祝)
上映会&トークショー:13時30分～15時45分
サイクルパーク:10時～16時

トークショー出演者

さくどうゆう
作道雄(映画監督)、
ひらのゆかり
平野由香里(サイクリングインストラクター)ほか

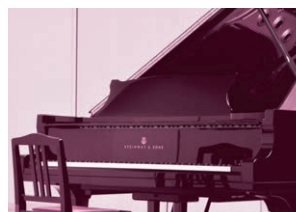
料金 全席自由
前売1,200円 当日1,500円
※中学生以下500円
※3歳未満は親子室での鑑賞

**チケット
発売中!**

チケット販売場所

ルッチプラザ、県立文化産業交流会館ほか

第37回りれーピアノ発表会 出場者募集



今回は2日間にわたり開催します。

憧れのピアノ「スタインウェイ」をステージで演奏してみませんか。

出場者には記念にお花と集合写真を贈ります!

	ステップアップステージ	ファーストステージ
日時	3月23日(土) 14時開演	3月24日(日) 14時開演
対象	技術を磨きたい人 長めの曲を演奏したい人	ピアノを始めて日が浅い人 楽しんで演奏したい人
募集人数	各25組	
演奏形態	ピアノを含むアンサンブル (ピアノソロ、ピアノ連弾、ピアノと楽器、ピアノと声楽など)	
料金	出演者1人につき1,000円(当日徴収)	
申込	申込書をファクス、郵送または持参 平成31年2月17日(日)必着	