

# MONTHLY REPORT

まんすりー

れぽーと

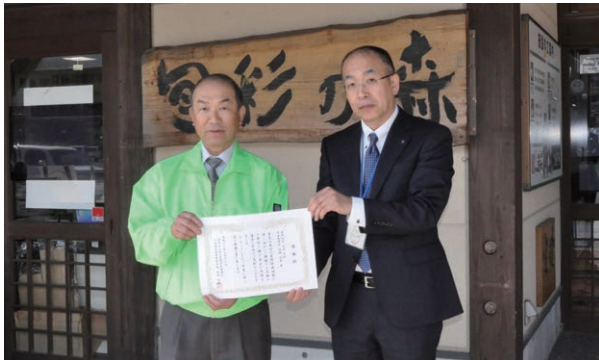


まいばら  
2018  
6

3/30

## (有)伊吹・旬彩 寄付金贈呈式 (道の駅 伊吹の里 旬彩の森)

(有)伊吹・旬彩から、レジ袋有料化による売上金の一部を寄付いただきました。自然環境保全のために大切にに使わせていただきます。



4/8

## まいばら入江干拓マラソン (入江)

第6回目となる今回は1139人が出場し、参加者らは春の風景を楽しみながら、入江干拓を中心としたコースを駆け抜けました。



4/14

## 伊吹山 インフォメーションセンター 竣工式(上野 三之宮神社横)

このセンターは、登山者への情報発信や入山協力金の收受業務を行うなど、伊吹山登山の拠点となる施設として活用されます。



4/15

## 水の里の旅コンテスト 受賞記念ツアー(市内各地)

米原市の水辺と日本遺産を自転車で巡るツアーが開催され、参加した12人はおよそ42キロメートルのコースを走り抜けました。



編集・発行／米原市役所 情報政策課  
〒521-0801 滋賀県米原市下多良三丁目3番地  
☎0749(02)6007 / FAX0749(02)5195  
Eメール koho@city.maibara.lg.jp  
公社サイト http://www.city.maibara.lg.jp/

## 第35回 天の川ほたるまつり

問 米原市天の川ほたるまつり実行委員会事務局  
(伊吹庁舎 商工観光課内) ☎58-2227 FAX 58-1197

総合案内所(ルッチプラザ) 6/1(金)~10(日) 17時~21時

● ほたる館(緑泉館)  
6/1(金)~17(日)  
平日17時~21時/土日16時~21時

● ホタルパレード  
(近江長岡駅~ルッチプラザ)  
6/2(土) 13時15分~15時

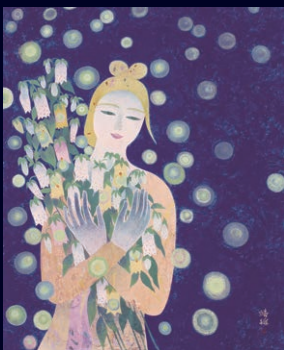
● 近江長岡蛍まつり  
(緑泉館体育館)  
6/9(土)18時~21時

● 模擬店(ルッチプラザ)  
6/2(土)・3(日)14時~21時

● よさこいinルッチ  
(ルッチプラザ階段シアター)  
6/2(土)15時30分~18時

● 天の川ふれあいフェスタ川まつり(S・Cプラザ)  
6/2(土)9時20分~12時30分

問 人権総合センターS・Cプラザ ☎54-2444



再生紙を使用しています。

VEGETABLE OIL INK 植物油インキで印刷しています。

この市政情報誌「まいばら」は13,500部作成し、1部あたりの単価は26円です。(1円未満切り捨て) ※職員の人件費は含まれていません。

● 広報まいばらの音声版も発行しています。問い合わせ、申し込みは米原市社会福祉協議会(☎55-3933)へ。

発行日  
平成30年5月31日(木)