



健康 INFORMATION

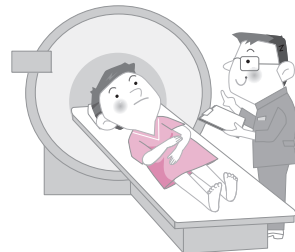
市内の
保健センター

- ・米原げんきステーション（米原庁舎 南隣）
- ・山東健康福祉センター（ルッチプラザ内）
- ・伊吹保健センター（伊吹健康プラザ愛らんど内）
- ・近江保健センター（近江庁舎に併設）

岡市 健康づくり課（山東庁舎） ☎55-8105 ☎55-2406

米原市集団健康診査を受診した人へ

平成29年度に市の特定健康診査・がん検診等を受け、受診料を支払った人で、受診日に次のいずれかに該当していた人は、申請により特定健康診査・がん検診等受診料を償還します。



- 対象者**
- ①住民税非課税世帯の人で次のいずれかに該当していた人
 - ・平成29年度内に70歳～74歳に達する人
 - ・母子世帯または父子世帯の人
 - ・身体障害者手帳または精神障害保健福祉手帳をお持ちの人
 - ②乳がん検診、子宮頸がん検診無料クーポン券対象者のうち、無料クーポン券を使用せずに上記検診を受診した人

申請先 健康づくり課または各庁舎窓口、各行政サービスセンター
持ち物 領収書、印鑑、振込先の通帳、無料クーポン券（該当者のみ）

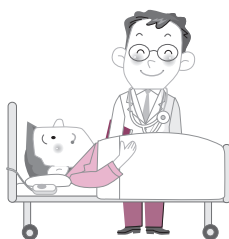
申請期限
3月30日（金）

第9回 滋賀県がん医療フォーラム

患者さんの負担を減らすがん手術

「国民の2人に1人はがんになる」といわれる中、世の中にはがんについてさまざまな情報が溢れています。

滋賀県がん診療連携協議会では、がんに対する正確な情報を発信するため、毎年「滋賀県がん医療フォーラム」を開催しています。



日時 2月18日（日）
13時30分～16時
場所 県立芸術劇場 びわ湖ホール
（大津市打出浜15-1）

申込不要
参加無料

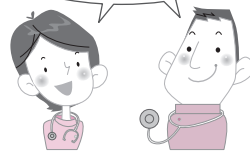
問 滋賀県立成人病センター 財務企画室
☎077-582-5031

2月4日～10日は「滋賀県がん向き合う週間」

「私はがんになりません」
そう言い切れるのは2人に1人。
知らないことが一番の危険です。

がんを予防しましょう！
がん検診を受けましょう！

※平成29年度の乳がん・子宮頸がん検診対象者は、医療機関で3月末まで受診できます。
詳しくは健康づくり課へお問い合わせください。



健康教室「感情こそ真実なりー心が健康であるためにー」

日時 3月8日（木）13時30分～
場所 湖北医療サポートセンター（メディサポ）
（長浜市宮司町1181-2）
講師 米原市地域包括医療福祉センターふくしあ
臨床社会福祉士 奥平 俊子先生

予約
不要

問 湖北医師会 ☎0749-65-3600

2月の救急医療

—休日に具合が悪くなったとき—

休日の内科・小児科の救急医療は、当番制で対応しています。受診の際には、健康保険証・お薬手帳・母子健康手帳などをお忘れなく。

医療体制		2/4 (日)	2/11 (日)	2/12 (月・祝)	2/18 (日)	2/25 (日)
第一次医療体制 (比較的軽症なとき)	長浜米原休日急患診療所 (長浜市宮司町1181-2 ☎0749-65-1525) 受付時間 8時30分～11時30分 12時30分～17時30分	○	○	○	○	○
第二次医療体制 (重症なとき)	診療時間 8時30分～ 翌朝8時30分	日赤	日赤	市民	日赤	日赤
	子どもの場合 上記以外	市民	日赤	市民	日赤	市民

小児救急電話相談 短縮ダイヤル#8000 ☎077-524-7856

- 相談日時 平日・土曜日18時～翌朝8時/日曜日・祝日 9時～翌朝8時
- 対象者 県内在住の15歳以下のお子さんとその家族

こどもの救急ホームページ <http://kodomo-qq.jp/>

日赤 …長浜赤十字病院
市民 …市立長浜病院