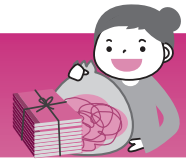




# 年末年始のまいばらカレンダー



			12月				1月				備 考		
			28	29	30	31	1	2	3	4			
			木	金	土	日	月	火	水	木			
市役所各庁舎・行政サービスセンター			○	-	-	-	-	-	-	-	-	○	出生、死亡、婚姻届など戸籍の届出は、左の期間も各庁舎の休日夜間窓口で受け付けます。 ☎ 米原庁舎 ☎52-1551
ごみ	可燃ごみの収集日	伊吹・米原地域	○	-	-	-	-	-	-	-	-	○	・収集日の8時30分までに、決められた集積所に出してください。 ・不燃ごみ、プラスチック製容器包装、資源ごみ、粗大ごみの収集日は「クリーンカレンダー」とおりです。 ☎ 湖北広域行政事務センター ☎62-7143
		山東・近江地域	-	○	-	-	-	-	-	-	-	-	
	ごみの直接持ち込み 受付8時30分～12時/13時～16時30分		○	○	○	-	-	-	-	-	-	○	12月の第4日曜日(12/24)は、持ち込みできません。 ☎ クリーンプラント ☎74-3377 クリスタルプラザ ☎62-7141
	し尿 *年末は混み合いますので、早めの予約をお願いします。		○	-	-	-	-	-	-	-	-	○	☎ 山東・伊吹地域 (株)ハウステクノ関ヶ原 ☎58-8091 米原・近江地域 橋本クリーン産業(株) ☎62-4095
施設	こもれば苑 ☎78-2203		○	○	○	○	受付のみ	○	○	○	○		
	山東図書館・近江図書館		-	-	-	-	-	-	-	-	-	-	年末は27日(水)まで、年始は5日(金)から開館
	米原公民館		○	-	-	-	-	-	-	-	-	○	
	近江公民館		○	-	-	-	-	-	-	-	-	○	
	山東公民館		-	-	-	-	-	-	-	-	-	-	年末は27日(水)まで、年始は5日(金)から開館
	伊吹薬草の里文化センター		○	-	-	-	-	-	-	-	-	○	
診療所	米原診療所 ☎54-5311	午前	○	-	-	-	-	-	-	-	-	○	受付時間 8時30分～11時30分
		午後	-	-	-	-	-	-	-	-	-	-	
	近江診療所 (地域包括医療福祉センターふくしあ内) ☎54-2127	午前	○	-	-	-	-	-	-	-	-	○	受付時間 8時30分～11時30分
		午後	-	-	-	-	-	-	-	-	-	-	
	地域包括ケアセンターいぶき ☎58-1222	午前	○	-	-	-	-	-	-	-	-	○	受付時間 8時30分～11時30分
		午後	-	-	-	-	-	-	-	-	-	-	
	吉槻診療所 ☎59-0419	午前	-	-	-	-	-	-	-	-	-	-	●年末は、吉槻診療所は25日(月)、 大久保出張診療所・板並出張診療所は22日(金)まで ●年始は、吉槻診療所は5日(金)、 大久保出張診療所・板並出張診療所は12日(金)から
		午後	-	-	-	-	-	-	-	-	-	-	

\*年末年始の救急医療、歯科救急医療の予定は、16ページの健康インフォメーションをご確認ください。

## 市内の物産販売施設 営業案内

### 道の駅 伊吹の里 旬彩の森 ☎58-0390

- 年末は  
12月30日(土)12時まで営業
- 年始は  
1月 5日(金) 9時15分から営業

お知らせ

- ・「歳末謝恩セール」を12月23日(土)・24日(日)に開催
- ・1月から木曜日が定休日です。

### 醒井水の宿駅 ☎54-8222

- 年末は  
レストラン 12月29日(金)14時  
喫茶 12月30日(土)15時  
物産品販売所 12月30日(土)15時まで営業
- 年始は  
1月 5日(金) 9時から営業

お知らせ

- ・2月1日(木)から「しだれ盆梅展」を開催
- ・1月～3月13日は火曜日が定休日です。

### 道の駅 近江母の郷 ☎52-5177

- 年末は  
くらしの工芸館・レストラン 12月28日(木)17時  
物産交流館 12月30日(土)15時まで営業
- 年始は  
くらしの工芸館 1月 4日(木) 9時  
物産交流館・レストラン 1月 5日(金) 9時から営業

お知らせ

- 年末に切花の販売、1月6日(土)に初売りを実施します。