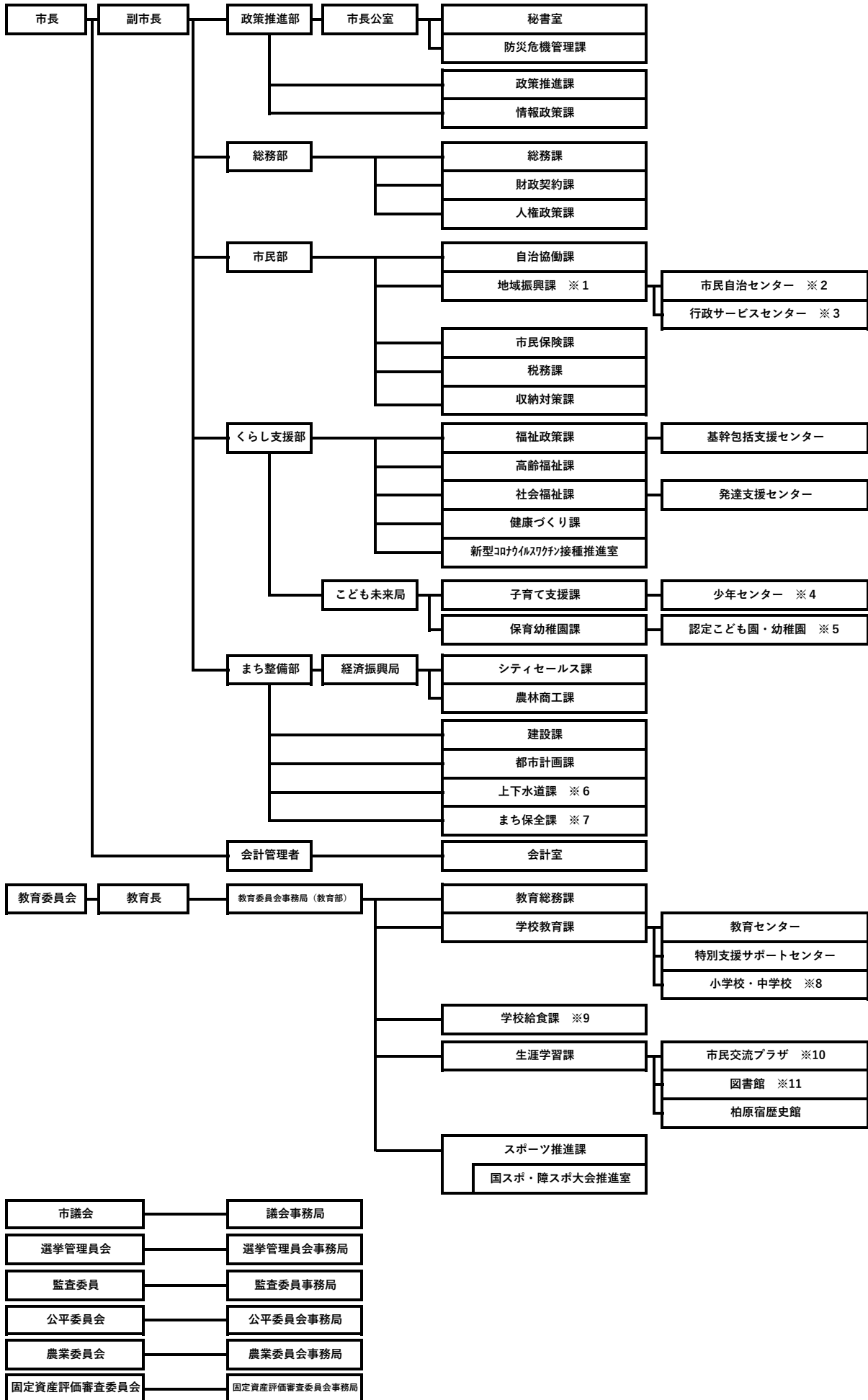


米原市組織機構図（令和3年4月1日）



- ※1 地域振興課  
山東支所に配置
- ※2 市民自治センター  
近江市民自治センター、伊吹市民自治センター
- ※3 行政サービスセンター  
吉槻行政サービスセンター、柏原行政サービスセンター、息郷行政サービスセンター、醒井行政サービスセンター
- ※4 少年センター  
米原市人権総合センターS・Cプラザ内に配置
- ※5 認定こども園、幼稚園  
まいばら認定こども園、おうみ認定こども園、かなん認定こども園、いぶき認定こども園、山東幼稚園
- ※6 上下水道課  
令和3年11月まで近江市民自治センターに配置。令和3年12月から山東支所に配置。
- ※7 まち保全課  
山東支所に配置
- ※8 小学校・中学校  
柏原小学校、大原小学校、山東小学校、伊吹小学校、春照小学校、米原小学校、河南小学校、息長小学校、坂田小学校、  
柏原中学校、大東中学校、伊吹山中学校、米原中学校、河南中学校、双葉中学校
- ※9 学校給食課  
東部給食センター、西部給食センター
- ※10 市民交流プラザ  
市民交流プラザ（ルッチプラザ）には保健センターを併設
- ※11 図書館  
山東図書館、近江図書館