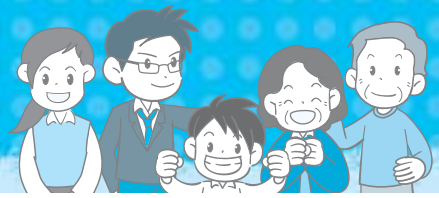


3月

安心と健康をサポートします

の健康カレンダー



乳幼児健康診査

※いずれも市全域を対象に毎月1回実施します。
 ※すくすくファイル（赤ちゃん手帳）の中の質問票に子どもさんの様子をみながら記入して当日ご持参ください。
 ※体調やご都合が悪い場合は、次回お越しください。

事業名（対象）	実施日	受付時間	場 所	持ちもの
4か月児健診 （平成25年10月生まれ）	3月 7日（金）	13：00～13：30	米原げんき ステーション	◇母子健康手帳 ◇質問票 ◇すくすくファイル ◇バスタオル
10か月児健診 （平成25年 5月生まれ）	3月27日（木）	13：00～13：30		
1歳8か月児健診 （平成24年 7月生まれ）	3月18日（火）	13：00～14：00	山東健康 福祉センター	◇母子健康手帳 ◇質問票 ◇すくすくファイル（赤ちゃん手帳） ◇子どもの歯ブラシとコップ
2歳6か月児歯科健診 （平成23年 8月生まれ）	3月20日（木）	9：30～10：30		
3歳6か月児健診 （平成22年 8月生まれ）	3月13日（木）	13：00～14：00	（歯科健診がありませんので、はみがきをしてから、お越しください。）	◇母子健康手帳 ◇質問票 ◇すくすくファイル（赤ちゃん手帳） ◇子どもの歯ブラシとコップ ◇子どもの尿（朝一番の尿を空容器に入れてご持参ください） ◇聴カアンケート（健診日までに送付します）



予防接種

※BCGは月1回、集団接種を米原げんきステーションで実施します。 ※診察前の体温は会場で測定してください。
 ※予防接種を受ける前には冊子「予防接種と子どもの健康」を読み、必要性や副反応について理解したうえで接種してください。 ※薬を使用している方は、服薬手帳や薬の説明書など、服薬内容のわかるものを持参してください。

事業名	実施日	受付時間	場 所	持ちもの
BCG （標準では5か月～8か月に至るまで）	3月6日（木）	13:00～13:15	米原げんき ステーション	◇予診票（すくすくファイル（赤ちゃん手帳）にとじ込みのもの） ◇母子健康手帳 ◇体温計 ◇委任状（保護者が同伴できない場合）



すくすく相談（育児相談）・プレママ相談（妊婦相談）

※受付時間はいずれも9:30～11:30です。

実施日	場 所	内 容
3月 5日（水）	伊吹保健センター	◇育児不安、ストレス等の悩みや、子どもの成長・発達など、妊娠や育児についての相談をお受けします。 ◇身体計測
3月19日（水）		
3月12日（水）	近江保健センター	◇食事・離乳食についての相談は、栄養士がお受けします。 持ち物：母子健康手帳、すくすくファイル（赤ちゃん手帳）、バスタオル（乳幼児の計測用） ※プレママ相談を希望される方は、事前に健康づくり課までお申し込みください。
3月26日（水）		



母と子の強い歯をつくろう運動 -主催：湖北歯科医師会-

※妊娠期とお子さんの1歳から6歳までの誕生月に、歯科健診と衛生指導が無料で受けられます。

事業名	場 所	内 容	持ちもの
妊婦および 1歳～6歳児歯科健診	湖北歯科医師会会員の歯科医院 ※事前にご予約ください。	歯科健診、衛生指導、フッ素 塗布など	◇母子健康手帳 ◇親と子のお口の健康手帳

場所がわからないときは、健康づくり課までお気軽にお問い合わせください。

●健康づくり課	山東庁舎内（長岡）		
●山東健康福祉センター	ルッチプラザ内（長岡）	●米原げんきステーション	米原庁舎 南隣（下多良）
●伊吹保健センター	伊吹健康プラザ愛らんど内（春照）	●近江保健センター	近江庁舎に併設（顔戸）

お問い合わせ 健康福祉部 健康づくり課(山東庁舎) ☎55-8105 ☎55-2406

おきがる健康相談

保健師と一緒に健診結果から生活を振り返り、生活習慣病防について考えてみませんか？相談費用は無料です。相談を希望される方は3日前までに、健康づくり課までお申し込みください。

実施日	時間	会場
3月4日(火)	9:00~12:00	近江保健センター
3月11日(火)	13:30~16:30	山東健康福祉センター(ルッチプラザ内)
3月14日(金)	13:30~16:30	米原げんきステーション
3月17日(月)	9:00~12:00	伊吹保健センター(愛らんど内)

持ち物：健診結果通知書(過去分含む)、筆記用具、眼鏡(必要な方のみ)等

予防接種はお済みですか？

下記の方は3月31日までに忘れず受けるようにしましょう。

◆対象者(対象年齢を外れると自己負担金がかかります。)

ジフテリア・破傷風 (二種混合)	麻疹・風しん 第2期
標準的な対象者： 小学6年生相当年齢 (定期接種対象者： 11~13歳になる 2日前まで)	小学校に入学する前の 1年間(年長児)

◆接種費用

無料

◆接種方法・接種場所

米原・長浜市内の指定医療機関に直接予約をしてください。

◆持ち物

母子健康手帳・健康保険証・委任状(保護者が同伴できない場合)

※二種混合の方は、昨年4月に郵送しています予診票をご持参ください。お持ちでない方は、健康づくり課・米原げんきステーションでお渡します。



大腸がん検診を実施します

今年度最後です！

大腸がん検診をより多くの方に受診していただくために、下記の日程で検診を実施します。まだ受診されていない方は、この機会をぜひご利用ください。

<3月の日程>

実施日	会場	受付時間
3月10日(月)	健康づくり課(市役所山東庁舎)	9時~10時30分 ※3会場 同時に実施します
	米原げんきステーション	
	近江保健センター	

◆対象年齢：40歳以上

◆申込方法：便の容器をお持ちの方は、予約は不要です。当日直接会場へお越しください。容器をお持ちでない方は、事前に健康づくり課まで、電話またはFAXにてお申し込みください。

◆自己負担金：500円(75歳以上の方は無料)

◆持ち物：受診券、検診票、便の検体(2日分)、自己負担金
※無料クーポン券をお持ちの方はご持参ください。
(無料クーポン券を紛失された方は印かんをご持参ください。)

健康教室のお知らせ

参加は自由です
直接会場に
お越しください

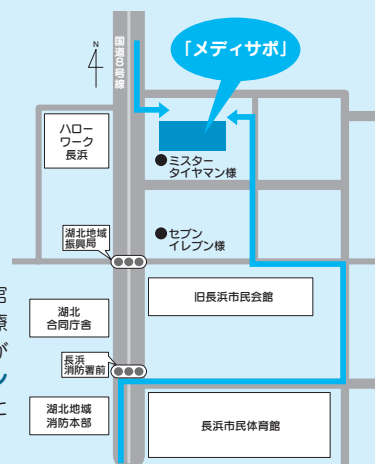
「COPD(慢性閉塞性肺疾患)について」

たばこの喫煙などにより起こる進行性の肺の病気「COPD」についてお話しします。

◆講師：安井医院 院長 安井一清 先生

◆日時：
2月6日(木)
13時~14時30分

◆場所：
湖北医療
サポートセンター
「メディサポ」
(長浜市宮司町1181-2)



※旧長浜保健センター宮司分室で休日急患診療所のある施設の名称が「湖北医療サポートセンター「メディサポ」となりました。



2月の救急医療

一休日に具合が悪くなったとき

休日の内科・小児科の救急は、当番制で対応しています。

受診の際には、健康保険証・お薬手帳などをお忘れなく。

市健康づくり課(山東庁舎)

☎ 55-8105 FAX 55-2406

医療体制		2/2 (日)	2/9 (日)	2/11 (火・祝)	2/16 (日)	2/23 (日)
第一次医療体制 (比較的軽症なとき)	長浜米原休日急患診療所 (長浜市宮司町1181-2 ☎65-1525) 受付時間 8時30分~11時30分 12時30分~17時30分	○	○	○	○	○
第二次医療体制 (重症なとき)	子どもの場合	日赤	日赤	日赤	日赤	日赤
	上記以外	日赤	市民	日赤	市民	日赤

小児救急電話相談 短縮ダイヤル#8000 ☎077-524-7856

●相談日時 平日・土曜日18時~翌朝8時/日曜日・祝日・年末年始 9時~翌朝8時

●対象者 県内在住の15歳以下のお子さんとその家族

こどもの救急ホームページ <http://www.kodomo-qq.jp/>

