



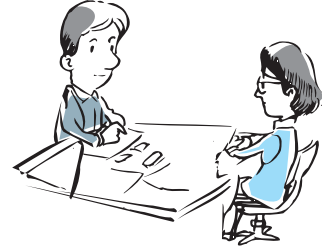
一人権のご相談は人権擁護委員へ

問 市 人権政策課(米原庁舎)
☎ 52-6629 FAX 52-4539

6月1日の「人権擁護委員」の日にあわせて、特設相談所を開設します。
秘密は厳守されますので、お気軽にご相談ください。(相談無料)

全国一斉『人権擁護委員の日』特設相談所

日時：6月1日(土)10時～15時
場所：ルッチプラザ(長岡1050-1 ☎55-4550)
人権総合センター・S・Cプラザ(一色44 ☎54-2444)



身近な相談相手 人権擁護委員のみなさん

- | | | |
|----------------------|-----------------------|----------------------|
| 稲村 邦夫委員(杉澤 ☎55-0437) | 山中 紘委員(村居田 ☎55-0851) | 圓花 順子委員(入江 ☎52-3596) |
| 田辺とも子委員(米原 ☎52-2422) | 中村 壽江委員(伊吹 ☎58-1492) | 前川 隆子委員(新庄 ☎52-2491) |
| 酒井 傳衛委員(番場 ☎54-2109) | 曲野 勲委員(顔戸 ☎52-1549) | 北野 清隆委員(堂谷 ☎55-2083) |
| 吉田 待子委員(枝折 ☎54-2691) | 山本 純子委員(梓河内 ☎57-0263) | |

参加者募集

水道モニター「大人の社会見学」 「あなたも知らない 上下水道の秘密」

「毎日使うけれど、よく知らないし、ちょっと不安」という方に、水の安全性だけでなく、地震対策やびわ湖の環境問題など、誰かに話したくなるような上下水道の秘密をご案内します。

全10回 6月から2014年3月まで
水曜日 10時～11時30分

- ・ 6月12日 水道水のふるさと 浄水場の秘密
- ・ 7月10日 豊公園の入れない建物の秘密
- ・ 8月14日 安くおさえない上水道料金の秘密
- ・ 9月11日 お家の水道管トラブルの秘密
- ・ 10月 9日 仕切りが多い企業団の財布の秘密
- ・ 11月13日 近すぎて知らないびわ湖の秘密
- ・ 12月11日 安心して飲めるおいしい水の秘密
- ・ 1月15日 水道工事後に出る濁った水の秘密
- ・ 2月12日 もしもに備える地震対策の秘密
- ・ 3月12日 2014年の計画と経費節約術の秘密

※日程や内容は変更する場合があります。

- 会場 長浜水道企業団(長浜市下坂浜町)
- 対象 米原市(旧近江地域)
長浜市(旧長浜、旧浅井、旧びわ、旧虎姫、旧湖北地域)にお住まいで、上水道をご使用の18歳以上の方。

※国または地方公共団体の議員および職員は対象外。

- 申込締切 5月31日(金)必着 郵便、ファックス、Eメール(ホームページのメールフォームで送信)
<http://www.eonet.ne.jp/~nagasui/mail.html>

- 長浜水道企業団
☎ 62-4101 FAX 63-6819

受講生募集

あなたも認知症予防活動に携わってみませんか 「認知症予防プログラム」 ファシリテーター養成講座

市民のみなさんに地域で広く「認知症予防プログラム」を実践していただくために、その活動支援していただける方(ファシリテーター)を養成する講座です。

「認知症予防プログラム」は、旅行や料理、パソコンなどの趣味活動を通じて、元気なときから認知症に強い脳を作る予防活動です。

みんなで一緒に認知症を学び、認知症予防のまちづくりをしていきませんか。

18歳以上の方ならどなたでも参加いただけます。

*ただし、以下の3日間とも参加できる方

- 開催日時 6月20日(木)・6月27日(木)・7月5日(金)
10時～15時30分

- 会場 ルッチプラザ
- 内容 認知症予防の理論と方法
ファシリテーター(支援者)の役割
プログラムの進め方 など

- 講師 NPO認知症予防サポートセンター(東京)スタッフ

- 申込方法 6月17日(月)までに下記へ連絡

- 市 福祉支援局(山東庁舎)
☎ 55-8110 FAX 55-8130



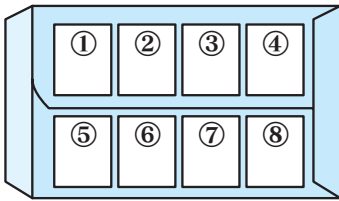
人口40,591人(+14) 男19,887人(-5) 女20,704人(+19) 世帯数13,846世帯(+35)

人のうごき

65歳以上の人口 10,456人 高齢化率 25.76% ※カッコ内は前月との比較【平成25年5月1日現在】

おしらせ 広告主募集 ＝市共通封筒＝

市では、財源確保と印刷物等の有効活用を図るため、共通封筒に広告を掲載していただける事業者を募集します。
封筒の種類▶角形2号
印刷枚数▶60,000枚
掲載位置等▶裏面8枠 単色
(1枠：縦58mm×横100mm)
掲載料▶30,000円/1枠
申込期間▶5月10日(金)～24日(金)
※郵送の場合は、締切日必着



〈封筒裏面〉

■ 山東市民自治センター(山東庁舎)
☎ 55-8101 FAX 55-2406

|| 広報まいばら5月1日号P12 健康教室のお知らせ
「増え続ける糖尿病～ならないために、悪くしないために～」の場所が変更になりました。
長浜米原休日急患診療所2階
|| ⇒長浜ロイヤルホテル2階ロイヤルホール

催し 早川鉄兵とつくる －切り絵の世界展－

会場▶しが県民芸術創造館 展示ホール(大津市) 入場無料
開催期間▶5月26日(日)～6月9日(日)
時間▶9時～17時(月曜日休館)
～切り絵ワークショップも開催～
日時▶5月26日(日)、
6月1日(土)、2日(日)、
8日(土)、9日(日)の午前・午後の2回
【1回目】11時～11時30分
【2回目】13時30分～14時
定員▶各日、各時間20人
参加費▶100円

*6月2日(日)14時30分からは、
広がれダンスの輪「踊ろう♪イブツ
キ行進曲♪」を開催します。
簡単な振付けと一緒に大行進しましょう。

■ しが県民芸術創造館
☎ 077-564-5815



募集 国家公務員採用 一般職試験(高卒者試験)

職種▶事務・技術・農業・林業・農業土木

受験資格▼

①平成25年4月1日において高校または中等教育学校を卒業した日の翌日から起算して2年を経過していない人、および平成26年3月までに高校または中等教育学校を卒業見込みの人

②人事院が①に準ずると認める人
受付期間▶インターネットは6月24日(月)～7月3日(水)、郵送・持参は6月24日(月)～6月28日(金)。申込用紙は5月13日(月)から配布。

試験日程▶第1次試験9月8日(日)

■ 人事院近畿事務局

☎ 06-4796-2191

URL <http://www.jinji.go.jp/kinki/>



一 双葉 (ふたば) 総合体育館が完成しました 一

昨年度から建設を進めていました双葉総合体育館が双葉中学校の敷地内に完成しました。新体育館は、バスケットボールコートが2面とれる大アリーナと、バレーボールコートが1面とれる小アリーナがあります。

学校施設と社会体育施設の二つの機能を併せ持つ地域密着型の体育館として、受付や管理は指定管理者の「近江スポーツクラブ」が行います。

様々なスポーツの器具や設備を用意していますので、みなさんぜひご利用ください。

体育館の予約等は、双葉総合体育館(近江スポーツクラブ) TEL 52-0858までお願いします。



完成した双葉総合体育館



竣工式(双葉中学校吹奏楽部演奏)の様子

■ 生涯学習課(ルッチプラザ内) ☎ 55-8020



おしらせ シニア対象の講習会 ＝受講料無料＝

55歳以上の県内在住者で、就業を希望しハローワークで求職登録されている方を対象に、次の講習会を開催します。

①オフィスクリーニング技能講習

日程▶6月19日(水)～6月28日(金)

※土日を除く8日間

会場▶滋賀ビル(大津市)

定員▶20人

締切▶6月10日(月)必着

②フォークリフト技能講習

※普通自動車免許保持者のみ

日程▶7月19日(金)～7月26日(金)

※土日を除く6日間

会場▶クレフィール湖東(東近江市)

定員▶20人

締切▶7月1日(月)必着

③介護員初任者研修(龍谷大学)

日程▶7月1日(月)～11月11日(月)

会場▶龍谷大学(大津市)

定員▶40人

締切▶6月20日(木)必着

④介護員初任者研修(びわこ学院大学)

日程▶7月23日(火)～11月11日(月)

会場▶びわこ学院大学(東近江市)

定員▶40人

締切▶7月10日(水)必着

①～④共通申込方法▼

ハローワークにある申込用紙に必要事項を記入し、ファックスまたは郵送にて。

* 申込後、受講者選考面接あり

■ 滋賀県シルバー人材センター連合会

☎ 077-525-4128

FAX 077-527-9490

今月の表紙

干拓地の風景を楽しみながら
総勢644人のランナーが快走!

4月14日、米原市入江の内湖干拓地を駆け抜ける第1回「まいばら入江干拓マラソン」が行われました。ファミリーコースに203人、5キロコースに71人、10キロコースに370人と市内外から多数の方が参加され、沿道の桜並木や田園風景を楽しみながら春風を受けて快走されました。参加者は、「また来年も参加したいです!」と気分爽快に語られていました。

おしらせ 献血にご協力ください -今すぐできる助け合い-

血液を必要とする患者さんに安定して血液をお届けするために、みなさんのご協力をお願いします。



持ち物▶運転免許証または健康保険証、お持ちの方は献血カード(献血手帳)

開催日▼

●6月11日(火)10時～12時

米原げんきステーション
(市役所米原庁舎 南隣)

●6月14日(金)10時～12時

市役所山東庁舎

●6月14日(金)14時～15時30分

市役所近江庁舎

■ 市 健康づくり課(山東庁舎)

☎ 55-8105 FAX 55-2406

おしらせ 伊吹山クリーンハイキング

新緑のハイキングと登山道のごみの回収を行います。

日時▶6月2日(日)8時～*小雨決行

集合場所▶伊吹山登山口(三宮神社前)

参加費▶200円(高校生以下無料)

■ 滋賀県勤労者山岳連盟

☎ 090-3727-3721(秋田)

催し ～子どもも大人も楽しくクラシック～ 音楽のおくりもの

日時▶7月7日(日)

午前の部: わいわいコンサート
10時30分開演

0歳児から聴ける親子で楽しめる
コンサートです。

料金▼

《大人》

前売1,000円、当日1,500円

《3歳以上中学生以下》

前売500円、当日1,000円

午後の部: アフタヌーンコンサート
14時開演

大人向けの本格的なクラシック
コンサートです。

料金▼

《大人》

前売1,500円、当日2,000円

《3歳以上中学生以下》

前売1,000円、当日1,500円

(※開場はそれぞれ30分前、友の会会員は1割引)

会場▶ルッチプラザ

ベルホール310(全席指定)

チケット好評発売中!!

■ ルッチプラザ

☎ 55-4550 FAX 55-4556

おしらせ 甲種防火管理 (新規)講習会

日時▶6月20日(木)・21日(金)

会場▶長浜市民交流センター

定員▶100人*先着順

受付▶6月3日(月)～*土日除く

申込▶本人または代理人が、受講料5,000円を添えて、最寄りの消防署または分署へ直接申込み

■ 湖北地域消防本部 予防課

☎ 62-5194

催し アクティブシニア交流会 ～男の料理教室～

上丹生のふれあい広場で本格野外石窯焼きピザとガーリックトーストを作ります。

年齢問わずどなたでもご参加いただけます。一緒にチャレンジしてみませんか。

日時▶6月8日(土)10時～14時

場所▶上丹生ふれあい広場(現地集合、現地解散) 駐車場有

定員▶先着15人

参加費▶1,000円

持ち物▶エプロン、三角巾、タオル、筆記用具

受付締切▶6月5日(水)

■ 一寸同志会事務局

☎ 56-2255(直井)

催し 第7回^{かまは}鎌刃城まつり

日時▶6月2日(日)9時30分～15時

会場▶鎌刃城跡・西番場公民館

内容▶・鎌刃城見学会(9時30分～)

参加費100円(保険料)

・講演会(13時30分～)

参加費無料

講師▶滋賀県立大学教授 中井 均氏

※申込みは不要です。

■ 歴史文化財保護課(ルッチプラザ内)

☎ 55-4552 FAX 55-4556

催し 移動動物園が やってくる!!

日時▶5月24日(金)10時～11時30分

会場▶グリーンパーク山東

* 未就園児を対象にした子育て事業です。

■ 子育て支援センター寺子屋

☎ 55-3767

