

米原市公共施設等総合管理計画(案)の市民意見を募集します

市では、平成29年度から平成48年度までの20年間を計画期間とする米原市公共施設等総合管理計画の策定を進めています。

この計画は、今後に必要な市民サービスを提供していくため公共施設全体を把握し、計画的な更新・統廃合・長寿命化を検討するとともに、財源の確保や効率的、効果的な施設運営により公共施設の管理を行うため策定するものです。

市民のみなさんのご意見をぜひお寄せください。

応募締切

2月22日(水)

計画(案)の閲覧場所

- ・市役所各庁舎と市立図書館の市政情報プラザ
- ・各行政サービスセンター
- ・市公式ウェブサイト

意見の提出方法

閲覧場所に直接提出または郵送、ファクス、メールで下記へ提出してください。

お問い合わせ・意見の提出先

〒521-8501 米原市下多良三丁目3番地
市 管財課(米原庁舎) ☎52-6781 FAX 52-4447
✉ kanzai@city.maibara.lg.jp

農業者のみなさんへ 青色申告を始めましょう！

☎ 近畿農政局 滋賀支局 ☎077-522-4261

青色申告は、自分の経営を客観的につかむための重要なツールです。税制上のメリットもありますので、早速、取り組んでみましょう。

新たに青色申告を始める個人の場合、平成29年3月15日までに最寄りの税務署に「青色申告承認申請書」を提出する必要があります。青色申告の詳細は、最寄りの税務署へお問い合わせください。

なお、農業経営の新たなセーフティーネットとして収入保険制度の導入が決定されました。

収入保険制度の主な特徴

- ・自然災害に加え
価格低下による**収入減少も補てん**
- ・補てんの対象は
農業者ごとの**農産物の販売収入全体**
- ・補償限度額および支払率は
複数の割合から**選択**
- ・類似制度(農業共済やナラシ対策等)とは
選択加入

新施設建設用地を 公募しています

☎ 湖北広域行政事務センター
施設整備課 ☎0749-62-7146

湖北広域行政事務センターでは、管内に点在している斎場のほか、一般廃棄物処理施設を、一極集中型で順次整備していく計画に取り組み、現在その施設の建設用地を公募しています。この建設用地の応募期間が**まもなく終了**しますので、ぜひご応募ください。

公募に関する詳細は、湖北広域行政事務センターウェブサイト(URL <http://www.kohoku-kouiki.jp/>)をご覧ください。お電話にてお問い合わせください。

建設用地公募概要

- 応募用地** 米原市、長浜市内の土地
- 応募面積** おおむね5ヘクタール
- 応募資格** 自治会(区)長、土地所有者(法人含む)
- 応募期限** 3月21日(火)
- 応募方法** 本人もしくは代理人が施設整備課へ必要書類を持参
- その他** 応募いただく際は、提出書類等について事前に施設整備課へご確認ください。

生涯学習まちづくり出前講座 協力団体を募集します

「まちづくり出前講座」とは、市民のみなさんの聞きたい・知りたい・学びたい内容に応じて市職員・各種団体の職員などが直接お伺いし、市民生活や生涯学習の推進に役立つ情報をお届けするもので、年間約300件の利用があります。

平成29年度版出前講座メニューの更新に当たり、講座内容をより一層充実させるために、協力団体を募集します。出前講座登録後は、生涯学習課が窓口機能を果たし市民と企業、団体をつなぎます。

出前講座の実施は各企業や団体が市民のみなさんと直に接するきっかけとなり、地域貢献、社会貢献活動にもなります。平成28年度は「社会福祉法人ひだまり」と「社会福祉法人青祥会」に新規に登録いただきました。



応募条件 ・ 市内で活動、事業所を有する企業、団体であること
・ 講座を無償で提供できること (材料費等の徴収は可)

申込方法 所定の用紙に必要事項を記入し、生涯学習課へ持参・郵送・メールまたはファクスでお申込みください。
申込用紙は生涯学習課に設置してあるほか、市公式ウェブサイトからもダウンロードできます。

その他 申込は随時受け付けています。

問 申 〒521-0242 米原市長岡1050番地1
市教委 生涯学習課(ルッチプラザ内)
☎ 55-8106 ☎ 55-4556
✉ manabi@city.maibara.lg.jp

消防団員を募集しています

問 市 防災危機管理課(近江庁舎)
☎ 52-6630 ☎ 52-6930

まちの安全・安心のため、できることから始めましょう。

現在、約800人の消防団員のみなさんが活躍中です。



加入資格 市内在住または在勤の満18歳以上の人

活動内容 平常時：消火訓練、防火啓発、各種研修など
災害時：火災現場での消火活動、
大規模災害時の救出救護・
避難誘導など

報酬 階級区分に応じて、年額16,000円以上

手当 出勤1回につき1,700円
※取扱は各班の規定によります。

平成29年度 滋賀県市町村交通災害共済 加入申込の受付を開始します

問 市 防災危機管理課(近江庁舎)
☎ 52-6630 ☎ 52-6930

この共済は、交通事故に遭った人に災害の程度に応じた見舞金が支給される県内統一の制度です。交通事故に遭った場合は通院1日でも見舞金が支給されます。

加入対象 市内在住、在勤、在学の人

共済掛金 年額1人500円(1人1口)

共済期間 平成29年4月1日～平成30年3月31日

申込方法 申込書(広報まいばら2月1日号に折込)に必要事項を記入し、指定金融機関で掛金をお支払いください。

※交通災害共済は今回の募集を最終募集とし、平成31年度末で廃止となります。
今後は、民間保険などをご利用ください。

米原市介護保険運営協議会の委員を募集します

現行の米原市介護保険事業計画は平成29年度末で終了するため、市では平成30年度からのまちづくりの指針となる介護保険事業計画を策定し、これまで取り組んできたさまざまな施策の成果等をもとに、さらなる政策展開を図ります。この介護保険事業計画の策定に当たり、今後のまちづくりの方向性や素案等に対する意見をお聞きするため「米原市介護保険運営協議会」の公募委員を募集します。

募集人数 4人以内

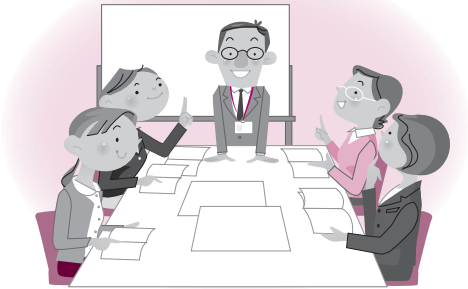
募集締切 2月28日(火)

応募資格 市内在住・在勤・在学の40歳以上の人(平成29年4月1日現在)
*市の他の審議会等の委員に2つ以上就いていない人

任 期 平成29年4月1日～平成32年3月31日

応募方法 所定の応募用紙に必要事項を記入の上、持参、郵送、ファクス、メールのいずれかで下記へ提出してください。

応募用紙は、高齢福祉介護課、各庁舎窓口を設置してあるほか、市公式ウェブサイトからもダウンロードできます。



**お問い合わせ・
応募先**

〒521-0292 米原市長岡1206番地
市 高齢福祉介護課(山東庁舎) ☎ 55-8103 FAX 55-8130
✉ koufuku@city.maibara.lg.jp

宝くじ助成事業のご紹介

宝くじの助成金による各種助成事業は、あらゆるまちづくり活動に役立てられています。平成28年度に米原市内で宝くじの助成金を受け整備した事業を紹介します。

コミュニティ助成事業とは…

コミュニティ組織(自治会)の活動に必要な施設の整備や自主防災組織の育成など地域活動を行うために必要な事業に対して助成されるものです。



志賀谷自治会 (一般コミュニティ助成)	村居田自治会 (一般コミュニティ助成)	長沢自治会 (地域防災組織育成助成)
		
助成額 150万円 除雪機	助成額 150万円 除雪機	助成額 80万円 軽可搬式消防ポンプ一式

問 市 山東自治振興課(山東庁舎) ☎ 55-8101 FAX 55-2406
市 近江自治振興課(近江庁舎) ☎ 52-6920 FAX 52-8730

寄贈いただきました



伊吹電業株式会社から 春照小学校に防犯カメラ3台

地域貢献活動の一環として、児童の登下校時の安全対策のために防犯カメラを寄贈いただきました。

春照小学校の通学路に設置し、安全・安心な学校づくりに役立てていきます。

問 市 教育総務課(山東庁舎) ☎55-8107 FAX 55-4040



社会奉仕団体 「国際ソロプチミスト彦根」 からソフトバレーボール82個

「子どもたちがこのボールで体力・筋力をつけるとともに、心も柔軟に育ってほしい」という団体の思いから寄贈されました。

今後は市内の小学校で活用させていただきます。

問 市 教育総務課(山東庁舎) ☎55-8107 FAX 55-4040



パナソニック松愛会 滋賀支部 から車いす1台

アルミ缶のプルタブを回収し、リサイクル業者に販売した収益により購入された車いすを、寄贈いただきました。

今後は市役所来庁者のみなさんのために活用させていただきます。

問 市 地域振興課(米原庁舎) ☎52-6623 FAX 52-4539



アストラゼネカ株式会社から 毎月300個のトイレトペーパー

米原工場から出る段ボールや古紙類を再生させた、環境に優しいトイレトペーパーを市に平成20年から寄贈いただいています。

小中学校、保育園、幼稚園、認定こども園などで利用しています。

問 市 政策推進課(米原庁舎) ☎52-6626 FAX 52-5195



日本自動車道株式会社 (伊吹山ドライブウェイ)から 植生防護柵と出入りゲート

天然記念物である伊吹山山頂のお花畑を急増する獣害から守るため、195メートルの植生防護柵と出入りゲートを寄贈いただきました。これにより、山頂の一周を囲む3キロメートルの柵が完成しました。

問 市 環境保全課(伊吹庁舎) ☎58-2230 FAX 58-1630

災害発生時における段ボール製品の調達に関する協定を締結(11月28日)



市は、新江州株式会社とセッツカートン株式会社との間で協定を締結しました。

これは、地震や風水害等の災害発生時に、避難所で使用する「段ボール製簡易ベッド」など段ボール製品の早期調達にご協力いただくものです。

この協定の締結により、不安の大きい避難所生活において、被災者の健康を守り、被災者が「ほっ」とできる快適な空間の提供が期待できます。

問 市 防災危機管理課(近江庁舎)

☎52-6630 FAX 52-6930

ワンポイント手話

問 市 社会福祉課(山東庁舎) ☎55-8102 FAX 55-8130

やさしさとさびしさほんの紙一重

自治会の役員等を決める時に、聞こえにくい人は大変だろうと最初から「免除」を前提に話を進めていませんか？

どんな協力をすれば、役を担当しやすいかという「発想の転換」をしてみませんか？

互いに協力し合い、障がいのある人も暮らしやすい優しい地域をみんなで作っていきましょう。



今月の手話 「手伝う」 出典：日本語-手話辞典

親指を立てた左手の後ろを
右手のひらで
軽く後押しする。



スポーツ推進委員の新しい仲間を紹介します

問 市教委 生涯学習課(ルッチプラザ内) ☎55-8020 FAX 55-4556

スポーツ推進委員とは、スポーツ基本法に基づき市から委嘱されている人のことで、現在31人の委員がいます。市民のみなさんがスポーツでつながるスポーツコミュニティまいばらを実現できるよう、市内のスポーツイベントの運営や出前講座でニュースポーツの紹介などを行っています。

新たに2人のメンバーが加わりましたので、意気込みとともに紹介します。



山東地区 おおはし こういち 大橋 弘一さん

市民のみなさんとスポーツを通じて交流し、体力の続く限り、楽しくサポートしていきたいと思います。



米原地区 はやし きよこ 林 清子さん

地域のみなさんと一緒に楽しくスポーツができる環境づくりのお手伝いができればと思います。

出前講座「気軽にやってみよう！ニュースポーツ講座」

スポーツ推進委員が、年齢を問わずに楽しめるスポーツや簡単なルールでできるニュースポーツを紹介しています。

自治会のふれあい事業や、親子のふれあいとしてぜひ活用ください。きっと楽しく体を動かすことができますよ。

対象 5人以上の市民・グループ団体など

申込 実施希望日の14日前までに、生涯学習課(☎55-8106)へ電話にて

無料



▲ニュースポーツ「囲碁ボール」

カラオケ大会inルッチプラザ & 川井聖子歌謡ショー

問 ルッチプラザ ☎55-4550 FAX 55-4556 【チケット専用】☎55-7150

日時 **3月11日(土)**

カラオケ大会 開演 11時(予定) 終演 16時30分(予定)

川井聖子歌謡ショー ①13時30分～②15時30分～

* 歌謡ショーは、カラオケ大会中の13時30分からと15時30分からの2回公演です(入れ替えなし)

* 終演後、お楽しみ抽選会があります！

料金 **1,500円**(鑑賞のみ)

*カラオケ出場は別途参加料が必要

*入場の先着100人に粗品進呈

チケット販売場所

ルッチプラザ、
県立文化産業交流会館、
ひこね市文化プラザ

カラオケ大会 出場者募集中!

●参加料(お弁当付き)

・ソロ 5,000円/人(入場券2枚進呈)

・デュエット 7,000円/組(入場券3枚進呈)

●申込方法

参加者の住所・氏名・連絡先、曲名、歌手名などを、チラシ裏面の申込用紙に記入し、参加料を添えてルッチプラザへ持参。

●申込締切

2月19日(日)必着 *定員(先着60人)になり次第締切

チケット
販売中

