

らカレンダー

2014



具合が悪くなったとき

市内の診療所

診療所名・住所	診療時間	12月										1月						
		21日(土)	22日(日)	23日(月)	24日(火)	25日(水)	26日(木)	27日(金)	28日(土)	29日(日)	30日(月)	31日(火)	1日(水)	2日(木)	3日(金)	4日(土)	5日(日)	6日(月)
米原診療所 (三吉581 ☎54-5311)	午前	-	-	-	○	○	○	○	-	-	-	-	-	-	-	-	-	○
	午後	-	-	-	-	○	-	-	-	-	-	-	-	-	-	-	-	-
近江診療所 (能登瀬1303 ☎54-2127)	午前	○	-	-	○	○	○	-	-	-	-	-	-	-	○	-	○	
	午後	-	-	-	-	-	-	-	-	-	-	-	-	-	-	-	-	-
地域包括ケアセンターいぶき (春熙58-1 ☎58-1222)	午前	-	-	-	○	○	○	-	-	-	-	-	-	-	-	-	○	
	午後	-	-	-	○	○	-	妨○	-	-	-	-	-	-	-	-	○	
吉槻診療所 (吉槻1356 ☎59-0419) 大久保出張所 (大久保638-6) 板並出張所 (上板並203-2)	午前	-	-	-	-	吉槻	-	-	-	-	-	-	-	-	-	-	吉槻	
	午後	-	-	-	-	大久保 板並	-	吉槻	-	-	-	-	-	-	-	-	-	-

救急医療

診療所名・住所	診療時間	12月										1月					
		21日(土)	22日(日)	23日(月)	24日(火)	25日(水)	26日(木)	27日(金)	28日(土)	29日(日)	30日(月)	31日(火)	1日(水)	2日(木)	3日(金)	4日(土)	5日(日)
比較的軽症のとき 長浜米原休日急患診療所 (長浜市宮司町1181-2 ☎65-1525)	午前	-	○	○	-	-	-	-	-	○	○	○	○	○	-	-	○
	午後	-	○	○	-	-	-	-	-	○	○	○	○	○	-	-	○
重症のとき 長浜赤十字病院 (☎63-2111) 市立長浜病院 (☎68-2300)	子ども		日赤	市民						日赤	市民	日赤	市民	日赤	日赤		日赤
	子ども以外		市民	日赤						市民	日赤	市民	日赤	市民	日赤		市民

歯科救急診療

診察時間など	12月			1月		
	29日(日)	30日(月)	31日(火)	1日(水)	2日(木)	3日(金)
当番制で対応します。 【受付時間】10時～16時	小山内歯科医院 ☎74-3231 長浜市内保町2708	小山内歯科医院 ☎74-3231 長浜市内保町2708	きたむら歯科 ☎52-6666 米原市顔戸615-4	澤歯科医院 ☎65-5454 長浜市加納町918	本康歯科クリニック ☎72-5222 長浜市曾根町767	本康歯科クリニック ☎72-5222 長浜市曾根町767
	松原歯科医院 ☎52-4555 米原市下多良1-16	ほんだ歯科クリニック ☎62-0021 長浜市勝町832	西連寺歯科クリニック ☎50-6792 長浜市湖北町小倉183			

市内の物産販売施設 営業のご案内



道の駅 伊吹の里 旬彩の森 ☎58-0390

- 年末は12月30日(月)12時まで営業
- 年始は1月5日(日)9時30分から営業

耳より情報

12月21日(土)～23日(月)に「年末謝恩セール」を開催します!

醒井水の宿駅 ☎54-8222

- 年末は12月29日(日)18時まで営業
- 年始は1月5日(日)9時から営業

耳より情報

12月21日(土)22日(日)に「今年最後の感謝祭と大漁祭」を開催します!

道の駅 近江母の郷 ☎52-5177

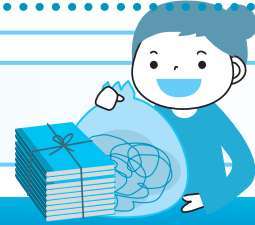
- 年末は12月28日(土)17時15分(くらしの工芸館)12月30日(月)16時(物産交流館さざなみ)まで営業
- 年始は1月4日(土)8時30分から営業

耳より情報

年末のお花を売り出します!

地元の野菜やお花で お正月の「お・も・て・な・し」をしませんか・・・

ごみの処分をしたいとき



可燃ごみの収集日

可燃ごみの収集日		12月										1月						
		21日 (土)	22日 (日)	23日 (月)	24日 (火)	25日 (水)	26日 (木)	27日 (金)	28日 (土)	29日 (日)	30日 (月)	31日 (火)	1日 (水)	2日 (木)	3日 (金)	4日 (土)	5日 (日)	6日 (月)
伊吹地域	生ごみ			○						○								○
	可燃ごみ						○				○							
山東・近江地域					○			○								○		
米原地域							○				○							○

* 収集日の8時30分までに決められた集積所に出してください。
 * 不燃、プラスチック製容器包装、資源、粗大ごみは、「クリーンカレンダー」のとおりです。

問 湖北広域行政事務センター業務課 ☎ 62-7143

ごみの直接持ち込み

処理施設	12月										1月						
	21日 (土)	22日 (日)	23日 (月)	24日 (火)	25日 (水)	26日 (木)	27日 (金)	28日 (土)	29日 (日)	30日 (月)	31日 (火)	1日 (水)	2日 (木)	3日 (金)	4日 (土)	5日 (日)	6日 (月)
クリーンプラント・クリスタルプラザ 【受付時間】 8時30分～12時 13時～16時30分		○		○	○	○	○			○							○

■クリーンプラント ☎ 74-3377

対象物 不燃ごみ、粗大ごみ、使用済み乾電池類、
使用済み蛍光灯、ライター、燃料容器(缶)

■クリスタルプラザ ☎ 62-7141

対象物 可燃ごみ、ガラスびん、紙パック、古布(古着)、発泡スチロール、ペットボトル、
使用済み乾電池類、使用済み蛍光灯、プラスチック製容器包装、空き缶・スプレー缶類・
ライター、燃料容器(缶)、布団、畳、じゅうたん
※布団、畳、じゅうたんは、1日10枚の持ち込み制限があります。

し尿の収集日

対応業者	12月										1月						
	21日 (土)	22日 (日)	23日 (月)	24日 (火)	25日 (水)	26日 (木)	27日 (金)	28日 (土)	29日 (日)	30日 (月)	31日 (火)	1日 (水)	2日 (木)	3日 (金)	4日 (土)	5日 (日)	6日 (月)
地域ごとに業者と定期収集日が 決まっています。				○	○	○	○										○

■山東・伊吹地域

(株)ハウステクノ関ヶ原 ☎ 58-8091

■米原・近江地域

橋本クリーン産業(株) ☎ 62-4095

※年末は混み合いますので、早目の予約をお願いします。

くらしの手続き・施設利用



施設名	12月										1月						
	21日 (土)	22日 (日)	23日 (月)	24日 (火)	25日 (水)	26日 (木)	27日 (金)	28日 (土)	29日 (日)	30日 (月)	31日 (火)	1日 (水)	2日 (木)	3日 (金)	4日 (土)	5日 (日)	6日 (月)
市役所各庁舎・行政サービスセンター 出生・死亡・婚姻届など戸籍の届出は、上記期間も各庁舎 の休日夜間窓口で受け付けます。問 米原庁舎 ☎52-1551	-	-	-	○	○	○	○	-	-	-	-	-	-	-	-	-	○
山東図書館・近江図書館 問 山東図書館 ☎55-4554	○	○	○	-	○	-	○	○	-	-	-	-	-	-	-	○	-
伊吹薬草の里文化センター 各公民館	○	○	○	-	○	○	○	○ (*1)	-	-	-	-	-	-	○ (*2)	○	-
こもれば苑 【受付時間】 8時30分～17時15分 問 こもれば苑 ☎78-2203	○	○	○	○	○	○	○	○	○	○	○	受付 のみ	○	○	○	○	○

* 1 山東・近江公民館は休館

* 2 山東公民館は休館