



## 相談

### 心配ごと総合相談

人権・行政・心配ごとなど、市民のみなさんの様々な相談に応じます。身体障がい者・知的障がい者の相談も下記のとおり行います。

相談は無料で、秘密は厳守されます。

相談日	会場	総合相談	身体障がい者相談	知的障がい者相談
1/7(火)	やすらぎハウス(顔戸21-2)	○	○	-
1/14(火)	ルッチプラザ(長岡1050-1)	○	○	-
1/21(火)	ゆめホール(三吉570)	○	○	○
1/28(火)	愛らんど(春照56)	○	○	○
2/4(火)	やすらぎハウス(顔戸21-2)	○	-	-
2/12(水)	ルッチプラザ(長岡1050-1)	○	-	-
2/18(火)	ゆめホール(三吉570)	○	-	-
2/25(火)	愛らんど(春照56)	○	-	-

時間▶10時から12時まで

受付時間▶10時から11時まで

相談時間▶1時間程度

問 市 福祉支援局(山東庁舎)

☎ 55-8110 FAX 55-8130

### 法律相談

毎月第2木曜日に弁護士が相談に応じます。秘密は厳守されます。事前に予約が必要です。

相談日	会場
1月9日(木)	ゆめホール(三吉570)
2月13日(木)	ルッチプラザ(長岡1050-1)

時間▶10時から12時まで

相談時間▶30分以内

費用▶1,000円

問・問 市 福祉支援局(山東庁舎)

☎ 55-8110 FAX 55-8130

### 男女共同参画

#### 「こころの悩み相談室」

家庭や地域、職場などでの悩みやパートナーからの暴力など、暮らしの中の様々な悩みについてご相談ください。相談員が問題解決に向けて一緒に考えます。相談は無料で秘密は厳守されます。男女問わず受け付けます。事前に予約が必要です。



相談日	会場
1月9日(木)	和ふれあいセンター(朝妻筑摩34-6)
1月16日(木)	ルッチプラザ(長岡1050-1)
1月23日(木)	S・Cプラザ内 男女共同参画センター(一色444)
2月13日(木)	和ふれあいセンター(朝妻筑摩34-6)
02月22日(土)	ルッチプラザ(長岡1050-1) 土曜日開設!
2月27日(木)	S・Cプラザ内 男女共同参画センター(一色444)

時間▶10時から12時まで

問・問 市 人権政策課(米原庁舎)

☎ 52-6629 FAX 52-4539

### 結婚相談

市では、結婚相談所を毎月第2木曜日と第4土曜日に開設しています。相談は無料で秘密は厳守します。お気軽にご来場ください。

日付	時間
1月9日(木)	13時30分から16時まで
1月25日(土)	9時30分から12時まで

会場▶近江公民館

問 市 商工観光課(伊吹庁舎)

☎ 58-2227 FAX 58-1197



### 1月の時間外窓口のご案内

#### 時間外窓口(19時まで延長)

《実施日と場所》

◎伊吹庁舎・近江庁舎  
1月9日(木)・23日(木)

◎山東庁舎・米原庁舎  
1月16日(木)・30日(木)

《取り扱い業務》

\*住民票・戸籍に関する証明書の発行

\*印鑑登録申請・印鑑登録証明書の発行

\*税に関する証明書の発行

\*税金の納付

\*125cc以下のバイクの登録

\*米原市ナンバー(旧町分含む)の廃車

\*臨時運行許可業務

問 市 市民窓口課(米原庁舎)

☎ 52-6927 FAX 52-4539

### 1月の税等料金・納付のお知らせ

- ▶市県民税(普通徴収) 第4期
- ▶国民健康保険税(普通徴収) 第8期
- ▶介護保険料(普通徴収) 第8期
- ▶後期高齢者医療保険料(普通徴収) 第7期
- ▶保育所保育料 1月分
- ▶水道料金 1月分  
(11~12月使用量を1/2したもの)
- ▶下水道使用料 1月分  
山東・伊吹・米原地域  
(11~12月汚水量を1/2したもの)  
近江地域  
(10~11月汚水量を1/2したもの)

~納税は便利な口座振替で~

口座振替日・納期限 1月31日(金)

口座名義人等に変更があった場合は改めて手続きが必要です。

~コンビニ納付もできます~

上記の税等(後期高齢者医療保険料除く)について、納付書の使用期限まではコンビニエンスストアでも納付できます。

問 市 収納対策課(近江庁舎)

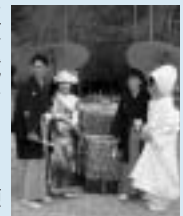
☎ 52-3189 FAX 52-6930

### 今月の表紙

#### 花嫁行列華やかに

11月30日、近江公民館の指定管理者NPO法人おうみ地域人権・文化・スポーツ振興会が開催する花嫁行列が行われました。7回目となる今回は、清瀧寺徳源院で仏前結婚式も執り行われました。長持ち唄が響く中、紅葉が残る参道を練り歩く4組のカップルに、温かいお祝いの言葉がかけられていました。

(表紙 写真サポーター 松居直和)



## 募

### 集 平成26年度「県政モニター」

アンケート調査への回答や、県政に関する意見や提案の提出にご協力いただける「県政モニター」を募集しています。

湖北から県政に対する思いを届けましょう!

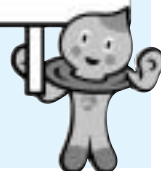
●活動期間 平成26年4月から平成27年3月31日まで

●応募方法 滋賀県ホームページ「しがネット受付サービス」からお申し込みください。

●応募締切 2月14日(金)17時

問 滋賀県庁広報課 県民の声担当 ☎ 077-528-3046

詳しくはこちらから  
<http://www.pref.shiga.lg.jp/a/koho/monitor/>



おしらせ

## スクールバスを 売り払います

スクールバスを公募型見積合わせにより売り払います。

予定価格▶85,000円

売払物品▼

車名：日野リエッセ

初年度登録：平成16年12月

(一時抹消登録)

排気量：4720cc（軽油）

総走行距離：222,158km

※事前確認可能です。



見積書提出期間▼

1月29日(水)から1月31日(金)まで

見積書提出方法▼

下記まで持参または郵送。

(郵送の場合は、期限内必着)

※詳しくは、管財課で配布する要項をご確認ください。市公式ウェブサイトにも掲載しています。

問 市 管財課（米原庁舎）

〒521-8501

米原市下多良3丁目3番地

☎ 52-6781 FAX 52-4447

## 県境を越えて出かけてみよう

～早春のイベント情報～

市が加盟している「福滋県境交流促進協議会」の構成市町で開催されるイベント情報です。福井と滋賀の県境を越えて交流を深め、魅力あるまちづくりにつなげていきましょう。

問 市 政策調整課（米原庁舎）

☎ 52-6626

FAX 52-5195

月日	開催場所	イベント名	内 容	お問い合わせ先
2/1 (土)	高島市	くつき雪まつり 2014	先着300人に名物「猪汁」 を無料サービス！おもしろ 美味しいイベントが盛り だくさんです。	朽木 むらおこし公社 ☎0740-38-2770
3/1 (土) 3/2 (日)	福井県 若狭町	梅まつり	三方五湖周辺の梅林で一 足早い春の訪れを感じら れます。地元特産品販売 も。	J A敦賀美方 梅の里会館 ☎0770-46-1501
3/2 (日)	福井県 小浜市	お水送り	奈良県東大寺の「お水取 り」に先駆けておごそか に行われる伝統神事。	小浜市 商工観光課 ☎0770-53-1111
3/9 (日)	高島市	今津 ザゼンソウまつり	ザゼンソウを環境保全の シンボルとしてPRしま す。	今津まちづくり 情報センター ☎0740-33-7155
2/10 (月) 4/18 (金)	長浜市 大通寺	大通寺 「あせび展」	全国でもめずらしい馬酔木 <small>あせび</small> の盆 栽展。鈴蘭に似た赤、白、ピン クの花をつけた馬酔木が約100 鉢が並びます。直径20cm以 上、樹齢300年以上の古木も。	大通寺 ☎0749-62-0054
2/15 (土) 3/3 (月)	福井県 高浜町	第9回若狭高浜 ひなまつり	豪華な段飾りや江戸時代 のひな人形など約100点 を展示。甘酒のふるまい も。	高浜町役場 まちづくり課 ☎0770-72-7705 若狭高浜観光協会 ☎0770-72-0338

## 新成人のみなさんへ

### 20歳になったら国民年金に加入！

国民年金は、老後の生活保障だけでなく、万が一、病気やケガで重い障がいが残ったときなどに、あなたや家族を支えてくれる公的年金制度です。

20歳になったら必ず加入しましょう。

#### 20歳になったとき

●職場の厚生年金などに加入していない人には、20歳到達日の前月に日本年金機構から加入手続きの案内が送付されます。忘れずに手続きを行ってください。

●手続きは、市役所各庁舎自治振興課、行政サービスセンターまたは日本年金機構彦根年金事務所です。

#### 20歳前から障がいをお持ちの方

●20歳から障害基礎年金を受けることができます。(ただし、国民年金法で定められた障がいの状態の方)

詳しくは、右記の相談窓口へお問い合わせください。

## 年金受給者のみなさまへ！

### 公的年金等の 源泉徴収票が送付されます

老齢年金を受けている方には、1年間の年金の支払総額などを記載した「源泉徴収票」が1月中旬に送付されます。確定申告の際に必要となりますので、大切に保管してください。

なお、「障害年金」や「遺族年金」は、非課税のため、源泉徴収票は送付されません。

#### お問い合わせ

日本年金機構彦根年金事務所

お客様相談室 ☎0749-23-1116

市保険課（近江庁舎） ☎52-6922

**お知らせ** パスポートセンター  
米原出張窓口から

1月14日(火)は県立文化産業交流会館が休館日のため、米原出張窓口はお休みです。申請には、平日の火、水、木曜日にお越しください。

なお、大津の窓口(大津市におの浜一丁目1-20ピアザ淡海1階)は、土、日、祝日を除き、申請受付を行っています。

**問** 滋賀県パスポートセンター  
☎ 077-527-3323  
FAX 077-527-3329

**催し** アクティブシニア交流会  
～男の料理教室～

アクアパッツア(イタリア版水炊き)を作ります。どなたでも参加できます!

日時▶ 1月11日(土)13時～16時  
集合場所▶ ジョイいぶき(伊吹薬草の里文化センター)1階 調理室  
参加費▶ 1,800円  
持ち物▶ エプロン、タオル、三角巾、筆記具

定員▶ 20人  
申込締切▶ 1月8日(水)まで  
**申・問** 一寸同志会事務局  
☎・FAX 56-2255(直井)  
✉ naoi-siga@za.ztv.ne.jp

**催し** 琵琶湖を守ろう!  
冬の外来魚駆除釣り大会

釣った外来魚を琵琶湖に戻さない「琵琶湖ルール」を広めるための大会です。釣り上げに協力いただいた先着200人におしるこをふるまいます。

日時▶ 1月25日(土)10時～13時  
会場▶ 彦根旧港湾  
受付▶ 県立彦根総合運動場駐車場  
その他▶ えさ代1人100円。釣竿は無料で貸し出します。

**問** 県琵琶湖レジャー対策室  
☎ 077-528-3485  
FAX 077-528-4847

**催し** がん・緩和ケアシリーズ  
第6回公開講座 参加無料

医療の主役は患者さん。医療は患者さんの人生のお手伝いです。治療期間も人生の一部。どうしたら患者さんが納得できる毎日を送れるのか、共に考えましょう。どなたでも参加できます。

日時▶ 1月23日(木)14時～15時30分  
会場▶ 市立長浜病院 本館2階 講堂  
テーマ▶

「がんになっても納得できる毎日を」  
講師▶ 市立長浜病院放射線科(治療)責任部長兼がん相談支援センター長 伏木 雅人氏

**申・問** 市立長浜病院  
がん相談支援センター  
☎ 0749-68-2354  
FAX 0749-65-2730  
✉ soudan@nagahama-hp.jp

**催し** 地域医療座談会 参加無料

人生の最期を住み慣れた地域で過ごしたいと願っている人はたくさんいます。自分自身や大切な人の最期を考えてみませんか。どなたでも参加できます。

日時▶ 1月25日(土)14時～16時  
場所▶ 長浜市役所浅井支所3階 大会議室(長浜市内保町2490-1)  
内容▶

「住み慣れた地域と家で、あなたの最終章を支えるために～在宅でのケアと看取りの実際と今できる準備～」  
講師▶ 松井善典氏(あざいリハビリテーションクリニック)

「かかりつけ薬局として皆さまと共に～薬局薬剤師の在宅療養とのかかわり～」  
講師▶ 戸田真史氏(スギ薬局長浜インター店)

**申・問** 長浜保健所  
☎ 0749-65-6610

**催し** 看護のしごと探しませんか?  
看護職就職フェアinしが

看護師、准看護師、保健師、助産師の資格をお持ちの方、未内定の看護学生を対象に、県内の病院や訪問看護ステーション等への就業を支援するため就職説明会を開催します。参加費、事前申し込みは不要です。  
日時▶ 1月22日(水)13時30分～16時  
場所▶ クサツエストピアホテル2階(草津市大路町4番32)

内容▶  
・各施設の担当者がブースで就職面接を行います。  
・就業コーディネーターが就業相談に応じます。  
・無料のアロマセラピーコーナーもあります。  
・無料の駐車場、託児有

**問** 滋賀県看護協会  
☎ 077-564-9494

**催し** 第9回米原市民スキー大会

日時▶ 2月15日(土)  
12時受付、13時45分競技開始  
会場▶ 奥伊吹スキー場  
参加資格▶ 市内在住・在勤・在学の方・市体育協会加盟団体に所属の方・市内総合型地域スポーツクラブ会員  
参加費▶ 無料(駐車場、リフト代は参加者負担)

種目▶ 大回転(スキーの部・スノーボードの部)

申込方法▶  
申込書に記入の上、下記まで  
・体育協会事務局(生涯学習課内)  
・伊吹山麓青年総合体育館  
・公民館(山東・米原・近江)  
申込書は各庁舎、公民館のほか市公式ウェブサイトからもダウンロードできます。

申込締切▶ 2月5日(水)  
**問** 米原市体育協会事務局  
生涯学習課(ルッチプラザ内)  
☎ 55-8020 FAX 55-4556

**弁護士に気軽に相談できます**  
相談料 1時間 5,000円(税込) 多重債務は無料

相談受付ダイヤル **0749-68-1530**

弁護士法人 HP <http://www.ohmi.lawyers-office.jp>  
**おうみ法律事務所**  
〒526-0031 長浜市八幡東町225

弁護士 竹内 寛  
弁護士 中村明宏  
弁護士 小財憲司  
(滋賀弁護士会所属)

**無料結婚相談会** おかげさまで大好評!

<b>1/18(日)</b> 10:00～17:00 ひこね市文化プラザ 第1研修室	<b>1/26(日)</b> 10:00～17:00 米原市近江公民館 研修室2-2
--	--

結婚をお考えの方、婚活でお悩みの方、この機会に、是非お越し下さい。ご家族・親御様だけのご相談もお待ちしております。\*お一組様1時間程度です

**ご相談は無料です。** ※直接会場へお越し下さい。

結婚相談 **mariesage**  
株式会社マリエージュ  
〒521-1125 彦根市稲枝町19-1  
**0749-43-4225**