

母子健康手帳の交付

健康づくり課・米原げんきステーションで交付しています。



すくすくホットライン

☎55-8105 (平日受付 8:30~17:15)

妊娠・出産・育児などに関するご相談、お問い合わせなど、お気軽にお電話ください。



乳幼児健康診査

※いずれも全市域を対象に毎月1回実施します。※4か月健診はBCG接種も実施します。
 ※赤ちゃん手帳の中の間診票(対象月)を子どもさんの様子をみながら記入して当日ご持参ください。
 体調やご都合が悪い場合は、次回おこしください。

事業名(対象)	実施日	受付時間	会場	持ちもの
4か月児健診 (平成24年1月生まれ)	6月1日(金)	13:30~14:00 (BCGは13:00~13:15)	米原げんき ステーション	◇母子健康手帳 ◇赤ちゃん手帳 ◇質問票 ◇バスタオル
10か月児健診 (平成23年8月生まれ)	6月28日(木)	13:00~13:30		
1歳8か月児健診 (平成22年10月生まれ)	6月19日(火)	13:00~14:00	山東健康 福祉センター	◇母子健康手帳 ◇赤ちゃん手帳 ◇質問票 ◇子どもの歯ブラシとコップ
2歳6か月児歯科健診 (平成21年11月生まれ)	6月21日(木)	9:30~10:30		
3歳6か月児健診 (平成20年11月生まれ)	6月14日(木)	13:00~14:00	(歯科健診がありますので、はみがきをしてから、お越しください。)	◇母子健康手帳 ◇赤ちゃん手帳 ◇質問票 ◇子どもの歯ブラシとコップ ◇子どもの尿(朝一番の尿を空容器に入れてご持参ください)



すくすく相談(育児相談)・プレママ相談(妊婦相談)

※受付時間はいずれも9:30~11:30です。

実施日	会場	内容
6月6日(水)	伊吹保健センター	◇育児不安、ストレス等の悩みや、子どもの成長・発達など、妊娠や育児についての相談をお受けします。 ◇身体計測
6月20日(水)		
6月13日(水)	近江保健センター	◇食事・離乳食についての相談は、栄養士がお受けします。 持ち物：母子健康手帳、赤ちゃん手帳、バスタオル(乳幼児の計測用)
6月27日(水)		



子育てサロン

※プレイルームを開放します。 ※時間はいずれも9:30~11:30です。

事業名	実施日	会場	対象
赤ちゃん広場	6月6日(水)	伊吹保健センター	おもに1歳未満のお子さんと保護者
	6月27日(水)	近江保健センター	



予防接種

※BCGは月1回、集団接種を米原げんきステーションで実施します。 ※診察前の体温は会場で測定してください。
 ※予防接種を受ける前には冊子「予防接種と子どもの健康」を読み、必要性や副反応について理解したうえで接種してください。 ※薬を使用している方は、服薬手帳や薬の説明書など、服薬内容のわかるものを持参してください。

事業名	実施日	受付時間	会場	持ちもの
BCG (3か月~6か月未満児)	6月1日(金)	13:00~13:15	米原げんきステーション	◇予診票(赤ちゃん手帳綴じ込みのもの) ◇母子健康手帳 ◇体温計



母と子の強い歯をつくろう運動 -主催：湖北歯科医師会-

※1歳から6歳までのお子さんの誕生日に、歯科健診と歯科指導が母子ともに無料で受けられます。

事業名	実施日	受付時間	会場	持ちもの
1歳児歯科健診	6月7日(木)	14:00~15:30	保健センター高月分室	◇親と子のお口の健康手帳
	6月14日(木)		長浜文化芸術会館	
2歳~6歳児歯科健診	誕生日を迎えた月に、湖北歯科医師会会員の歯科医院にお申し込みください			

結核レントゲン検診結果について

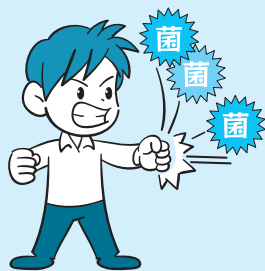
4月に実施した結核レントゲン検診の検診結果は、「要精密検査」（医療機関での精密検査の受診が必要な方）の場合にのみ送付しています。
 6月29日（金）までに結果が届いていない場合は、検査結果が「異常なし」ですので、あらかじめご了承ください。

集団健診が始まります!!

6月7日(木)から総合健診が始まります。詳しい日程は「健康づくりガイド」をご確認ください。
 ★受診券・検診票等は、5月末までに配布予定です。
 ★がん検診は、検診日をあらかじめ指定しています。日程変更を希望される場合は、必ず健康づくり課までご連絡ください。連絡をせずに、直接健診会場にお越しになると、受診できないことがありますのでご注意ください。
 ★受付時間の順守にご協力ください。

食中毒に注意しよう!

食中毒を防ぐには次の3つに注意しましょう。



- ①菌を付けない
 …手洗い・調理器具・食材の水洗い
- ②菌を増やさない
 …低温保存、特に生ものは要注意
- ③菌をやっつける
 …十分に加熱調理、調理道具も清潔に

★細菌性食中毒対策には、上記のうち、菌を「付けない」・「やっつける」が大切です。

健康教室のお知らせ

参加は自由です
 直接会場にお越しください

からだの健康は歯と歯ぐきから ～かむことの大切さを～

人間は息をする、話す、食べることを口でします。生きる源は口であると言っても過言ではありません。大切な歯や歯ぐきについて様々な角度からお話します。

- 日 時 5月10日（木）13時30分～
- 場 所 市民交流センター（長浜市地福寺町4-36）
- 講 師 澤歯科医院 澤 秀樹先生
 きたむら歯科 北村 鉄也先生

6月4日～10日は歯の衛生週間です

歯の健康こそいつまでも若さを保つ秘訣といえます。日頃の歯のお手入れはいかがですか？この機会に、家族や自分の歯や口の中について考えてみましょう。



おきがる健康相談

実施日	時間	会場	持ちもの
6月14日(木)	9:00~12:00	近江保健センター	健診結果通知書 (過去分含む) 筆記用具 眼鏡等
6月19日(火)	9:00~12:00	伊吹保健センター	
6月21日(木)	13:30~16:30	山東健康福祉センター	
6月27日(水)	13:30~16:30	米原げんきステーション	

*相談費用は無料です。
 *相談を希望される方は、事前に健康づくり課までお申し込みください。

市立長浜病院 がん支援相談センターからのお知らせ 患者サロン図書室「i・リング」を開設……

5月17日(木)から患者サロン図書室「i・リング」を開設し、がんに関する図書やDVDを貸し出します。

- 日 時 月・水・金曜日（休日除く）9時～12時
- 場 所 市立長浜病院 療養棟1階
- その他 図書室では、医療用ウイッグを展示しているほか、毎月第3木曜日の午後には、がん患者サロン「きらめき長浜」も開催しています。

がん・緩和ケアシリーズ 公開講座……

「がんの痛みと向き合うために～きちんと知ろう！がん疼痛管理～」をテーマに開催します。

- 日 時 5月24日(木)14時～15時
- 会 場 市立長浜病院2階 講堂
- 講 師 がん性疼痛看護認定 河野 智一看護師
 *入場は無料です。

問 市立長浜病院 がん相談支援センター
 ☎ 68-2354 FAX 65-2730

会場について 場所がわからないときは、健康づくり課までお気軽にお問い合わせください。

●健康づくり課	山東庁舎内（長岡）	●近江保健センター	近江庁舎に併設（顔戸）
●山東健康福祉センター	ルッチプラザ内（長岡）	●米原保健センター	米原診療所に併設（三吉）
●伊吹保健センター	伊吹健康プラザ愛らんど内(香照)	●米原げんきステーション	米原庁舎 南隣（下多良）

お問い合わせ 健康福祉部 健康づくり課（山東庁舎） ☎55-8105 ☎55-2406