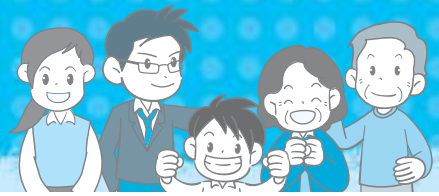


# 12月の健康カレンダー

安心と健康をサポートします



## 乳幼児健康診査

※いずれも市全域を対象に毎月1回実施します。  
 ※すくすくファイル（赤ちゃん手帳）の中の質問票に子どもさんの様子をみながら記入して当日ご持参ください。  
 ※体調やご都合が悪い場合は、次回お越しください。

事業名（対象）	実施日	受付時間	場 所	持ちもの
4か月児健診 （平成25年 7月生まれ）	12月 6日（金）	13：00～13：30	米原げんき ステーション	◇母子健康手帳 ◇質問票 ◇すくすくファイル（赤ちゃん手帳） ◇バスタオル
10か月児健診 （平成25年 2月生まれ）	12月19日（木）	13：00～13：30		
1歳8か月児健診 （平成24年 4月生まれ）	12月17日（火）	13：00～14：00	山東健康 福祉センター	◇母子健康手帳 ◇質問票 ◇すくすくファイル（赤ちゃん手帳） ◇子どもの歯ブラシとコップ
2歳6か月児歯科健診 （平成23年 5月生まれ）	12月12日（木）	9：30～10：30		
3歳6か月児健診 （平成22年 5月生まれ）	12月 5日（木）	13：00～14：00	（歯科健診がありませんので、はみがきをしてから、お越しください。）	◇母子健康手帳 ◇質問票 ◇すくすくファイル（赤ちゃん手帳） ◇子どもの歯ブラシとコップ ◇子どもの尿（朝一番の尿を空容器に入れてご持参ください） ◇聴力アンケート（健診日までに送付します）



## 予防接種

※BCGは月1回、集団接種を米原げんきステーションで実施します。 ※診察前の体温は会場で測定してください。  
 ※予防接種を受ける前には冊子「予防接種と子どもの健康」を読み、必要性や副反応について理解したうえで接種してください。 ※薬を使用している方は、服薬手帳や薬の説明書など、服薬内容のわかるものを持参してください。

事業名	実施日	受付時間	場 所	持ちもの
BCG （標準では5か月～8か月に至るまで）	12月 3日（火）	13:00～13:15	米原げんき ステーション	◇予約票（すくすくファイル（赤ちゃん手帳）にとじ込みのもの） ◇母子健康手帳 ◇体温計 ◇委任状（保護者が同伴できない場合）



## すくすく相談（育児相談）・プレママ相談（妊婦相談）

※受付時間はいずれも9:30～11:30です。

実施日	場 所	内 容
12月 4日（水）	伊吹保健センター	◇育児不安、ストレス等の悩みや、子どもの成長・発達など、妊娠や育児についての相談をお受けします。 ◇身体計測
12月18日（水）		
12月11日（水）	近江保健センター	◇食事・離乳食についての相談は、栄養士がお受けします。 持ち物：母子健康手帳、すくすくファイル（赤ちゃん手帳）、バスタオル（乳幼児の計測用） ※プレママ相談を希望される方は、事前に健康づくり課までお申し込みください。
12月25日（水）		



## ママパパ教室

妊娠したお母さんと生まれてくるお子さんの健康について学習します。  
 なるべく夫婦そろってご参加ください。 受付時間は13:50～14:00です。

実施日	開催時間	場 所	内 容	持ちもの
12月 8日（日）	14:00～15:30	山東健康福祉センター	健康な妊娠期を過ごすための秘訣 妊娠期の食生活 情報交換 ※参加希望の場合は事前に健康づくり課までお申し込みください。	◇母子健康手帳 ◇赤ちゃん手帳（すくすくファイル）



## 母と子の強い歯をつくろう運動 -主催：湖北歯科医師会-

※妊娠期とお子さんの1歳から6歳までの誕生日に、歯科健診と衛生指導が無料で受けられます。

事業名	場 所	内 容	持ちもの
妊婦および 1歳～6歳児歯科健診	湖北歯科医師会会員の歯科医院 ※事前にご予約ください。	歯科健診、衛生指導、フッ素塗布など	◇母子健康手帳 ◇親と子のお口の健康手帳

場所がわからないときは、健康づくり課までお気軽にお問い合わせください。

●健康づくり課	山東庁舎内（長岡）	●米原げんきステーション	米原庁舎 南隣（下多良）
●山東健康福祉センター	ルッチプラザ内（長岡）	●近江保健センター	近江庁舎に併設（顔戸）
●伊吹保健センター	伊吹健康プラザ愛らんど内（春照）		

お問い合わせ 健康福祉部 健康づくり課(山東庁舎) ☎55-8105 ㊟55-2406