

くらしに役立つお知らせ号

ト	平成20年度の税制改正より	市県民税の寄附金控除の対象が増えました	2
ピ	国民年金のお知らせ	年金保険料のお得な前納手続きは2月末までに	3
ツ	平成20年度宝くじ助成事業	宝くじは、広く社会に役立てられています	4
ク	春だ！まなびに出かけよう！	生涯学習フェスティバル2009のご案内	5
ス	消費生活相談コーナー	「暖房器具」による事故にご注意を!!	8

がん検診などの 申し込みが始まります!!

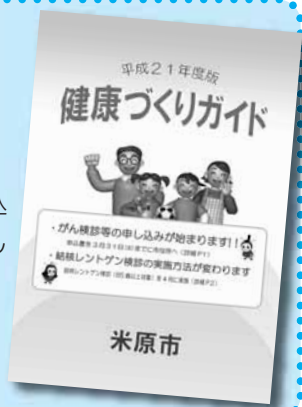
(胃がん検診・大腸がん検診・乳がん検診・子宮頸部がん検診・骨粗鬆症検診)

締め切り **21年 3月31日まで**

平成21年度のがん検診・骨粗鬆症検診について申し込みが始まります。今回自治会を通じて各戸配布しました「健康づくりガイド」をご確認いただき、「平成21年度 米原市がん検診等申込書」に必要事項を明記のうえ、3月31日(火)までに健康づくり課までお届けください。

がんは、近年、医学の進歩により、早期に発見すれば治る率が高くなっています。検診では、症状の出ない早期のうちのがんを発見できます。がん検診を受けたことがない人はぜひ今年から、いつも受けている人はこれからも定期的に検診を受けましょう。

今回配布の「健康づくりガイド」で、検診内容や申し込み方法などを確認してください。



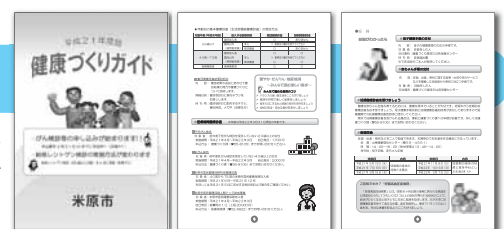
「健康づくりガイド」に折り込みの「がん検診等申込書」に必要事項をご記入の上、平成21年3月31日までに市役所へ持参または郵送ください。

希望される同一世帯の方
全員分を記載してください。



平成21年度版「健康づくりガイド」ができました

平成21年度の健診や予防接種の日程表などを掲載した「平成21年度版 健康づくりガイド」ができました。家族みんなで確認して健康づくりに役立てましょう。



お問い合わせ 健康福祉部 健康づくり課 (山東庁舎) ☎ 55-8105 FAX 55-8130



平成20年度の
税制改正により

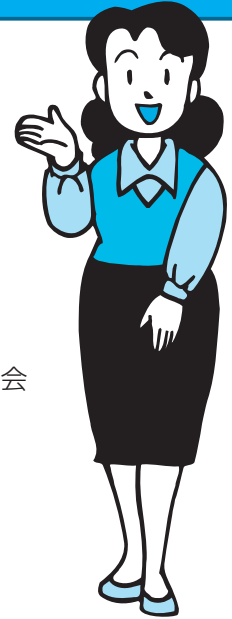
市県民税の寄附金控除の対象が増えました

改正前

寄附金控除の対象は、次に限定
①都道府県・市区町村
②住所地の都道府県共同募金会
③住所地の日本赤十字支部
への寄附

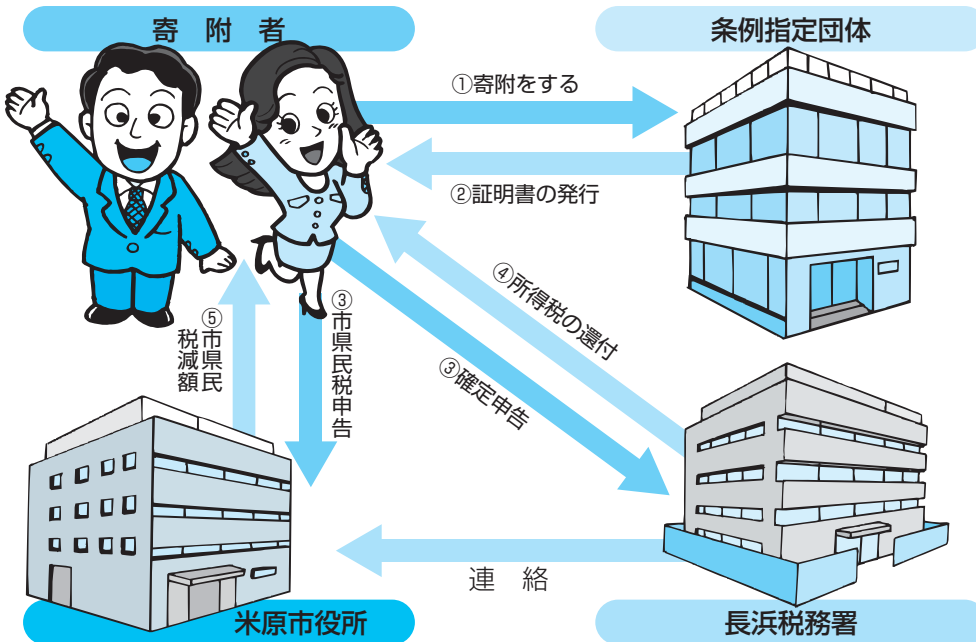
改正後

改正前の①～③に加え、次の④
が追加されました。
④都道府県・市区町村が条例で
指定した団体への寄附



- 米原市の条例で指定された団体は次の社会福祉法人です。
米原市社会福祉協議会・近江薫風会・大原福祉会・湖北報恩会・石龍会・千寿会・柏葉会
(滋賀県では条例での指定はされていません)
- 控除額
(寄附金-5,000円)×市町村民税は6%(都道府県民税は4%)
控除の対象となる寄附金の額は、総所得金額などの30%まで
- 市県民税の寄附金控除を受けるには、確定申告または市県民税の申告が必要です。

寄附金控除を受けるには



寄附者が行う手続き

- ① 所得税と市県民税両方の控除を受けるには確定申告が必要です。
- ② 確定申告をせずに、市県民税のみの控除を受けるには、米原市への簡易な申告をすることになります。
- ③ 申告には寄附金受領証明書が必要です。
- ④ 米原市で寄附金控除を受けられる方は、寄附した翌年の1月1日現在に米原市に住所がある方です。

お問い合わせ 市民部 税務課 市民税担当 (近江庁舎) ☎ 52-1556 FAX 52-8730

平成20年分の
確定申告期限・納期限は

申告 所得 税 3月16日(月)
消費 税 及び 地方 消費 税 3月31日(火)です!

なお、振替納税をご利用されている方の預金口座からの引き落とし日は、

申告 所得 税 4月22日(水)
消費 税 及び 地方 消費 税 4月27日(月)です。

(口座引き落とし日の前日までに納税額に見合う預貯金の準備をお願いします。)

※納付が期限に遅れた場合、あるいは振替納税をご利用の方が残高不足などにより振り替えなどができなかった場合は、納期限の翌日から延滞税がかかりますのでご注意ください。

お問い合わせ 長浜税務署 ☎ 62-6144



国民年金保険料の納付は1年前納がお得です!!

～口座振替・クレジットカードでの前納手続きは2月末までに～

平成21年4月分から、口座振替・クレジットカードで1年前納(1年分まとめて納付)または6ヶ月前納(6ヶ月分まとめて納付)することを希望される場合は、平成21年2月末までに手続きをお願いします。

また、現在、口座振替・クレジットカードで他の振替方法を利用されている方が1年前納や6ヶ月前納を希望される場合も変更手続きが必要です。

※すでに口座振替・クレジットカードで前納している方は、再度、申し込みする必要はありません。

●口座振替を利用した場合の平成21年度保険料額

振替方法	内容	支払い回数/年	保険料額/年 ()は1回あたりの支払額	割引額/年
1年前納	4月分から翌年3月分までの保険料を4月末に振替	1回	172,230円	3,690円
6ヶ月前納	4月分から9月分までの保険料を4月末に、10月から翌3月分までの保険料を10月末に振替	2回	173,920円 (86,960円×2回)	2,000円
毎月納付	早割制度 毎月の保険料を当月末に振替	12回	175,320円 (14,610円×12回)	600円
	翌月振替 毎月の保険料を翌月末に振替	12回	175,920円 (14,660円×12回)	0円
手続きするところ	希望される金融機関、社会保険事務所、市役所各庁舎窓口など			
※一部納付(多段階免除)が承認された期間は毎月納付(翌月末振替)となります。				

●クレジットカードを利用した場合の平成21年度保険料額

振替方法	内容	支払い回数/年	保険料額/年 ()は1回あたりの支払額	割引額/年
1年前納	4月分から翌年3月分までの保険料を4月末に振替	1回	172,800円	3,120円
6ヶ月前納	4月分から9月分までの保険料を4月末に、10月から翌3月分までの保険料を10月末に振替	2回	174,500円 (87,250円×2回)	1,420円
毎月納付	毎月の保険料を当月末に振替	12回	175,920円 (14,660円×12回)	0円
手続きするところ	社会保険事務所、市役所各庁舎窓口など			
※一部納付(多段階免除)が承認された期間はご利用できませんのでご注意ください。				

お問い合わせ 滋賀社会保険事務局彦根事務所 国民年金業務課 ☎ 0749-23-1114



※この電話では予約以外のご用件はお受けできません。
※予約状況により相談日時を調整させていただきます場合がありますので、あらかじめご了承ください。

☎ 0749-23-5489

予約専用電話
滋賀社会保険事務局彦根事務所

平日の8時30分から17時15分までに、次の予約専用電話でお申し込みください。相談日の1ヶ月前から受付しています。

申し込み方法

長浜市社会福祉協議会

会場

3月24日(火)10時～16時まで

日程・相談時間

一日年金相談所
のご案内





宝くじは 豊かさ築く チカラ持ち。

宝くじの受託事業収入を財源とする各種助成事業は、あらゆるまちづくり活動に役立てられています。平成 20 年度に米原市内で宝くじ助成を受けた事業を紹介します

宝くじは、広く社会に役立てられています。

コミュニティ助成事業

コミュニティ組織(自治会)の活動に必要な施設の整備や自主防災組織の育成など地域活動を行うために必要な事業に対して助成されるものです。



除雪機(長沢区)



除雪機(朝日区)



音響機材一式(河内区)



除雪機(伊吹区)



除雪機ほか(春照区)



バックネット(村居田区)



防災資機材(大野木区)

自治会名	助成事業内訳	助成額	事業内容
伊吹区	一般コミュニティ	130万円	除雪機
朝日区	一般コミュニティ	230万円	除雪機
河内区	一般コミュニティ	120万円	音響機材一式
長沢区	一般コミュニティ	150万円	除雪機、格納庫
春照区	一般コミュニティ	250万円	除雪機、芝刈機、格納庫
村居田区	一般コミュニティ	130万円	バックネット、スポーツ用品収納庫
大野木区	自主防災組織育成	50万円	防災資機材

※一般コミュニティ助成事業 生活環境、健康、交通安全、防犯、イベント、文化活動、体育、福祉に関する施設や備品購入に対して100万円以上250万円以下の助成金があります。

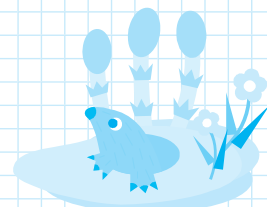
※自主防災組織育成助成事業 地域の防災活動に必要な施設または設備に対し、30万円以上200万円以下の助成があります。

詳しくは、市役所各市民自治センター自治振興課にお問い合わせいただくか
(財)自治総合センターウェブサイトをご覧ください。

<http://www.jichi-sogo.jp/enterprise/lottery/comunity/>



春だ！まなびに出かけよう！ 生涯学習フェスティバル2009



芽吹きの中。何か新しいことを始めたくなるこの季節を「まなびの推進期間」と位置づけて、様々な事業を展開します。学習すること、そして学んだ成果を地域に生かすことの楽しみや大切さを考えてみませんか。

各事業の詳細については…
まなび推進課(山東庁舎)まで
☎ 55-8106 FAX 55-4040

文化財シンポジウム

湊・舟、そして湖底に沈んだ村 ～まいばら発、琵琶湖の水運・暮らし1万年～

記念講演講師 **林 博通**さん
(滋賀県立大学教授)

鉄道や道路網の結節点であり、交通の要衝として発展してきた米原市。入江内湖遺跡から出土した縄文時代の丸木舟や筑摩神社沖の湖底に眠る尚江干軒遺跡の集落などから、古くから湖上交通も発達していたことがうかがい知れます。

今回のシンポジウムでは、5人の語り部が登場し、考古学・歴史学・民俗学の多角的なアプローチで、米原の“湊”や謎の湖底遺跡に迫ります。

- ▶ 3/1～31 近江はにわ館で企画展を同時開催
- ▶ 当日10時～ 現地見学と展示解説を実施(要申込)

3/1(日) 13:20～ 米原公民館

体験活動安全研修会

「子どもの体験活動の実際」 ～危険予知と安全対策～

講師 **宇田川 光雄**さん
(社)全国子ども会連合会事務局長)

子どもたちの“生きる力”を育むためには、体験活動がとて大切な要素。でも、「毎年マンネリ化している」、「事故があったらどうしよう」などと悩まれている役員さんも多いのではないのでしょうか。

日本レクリエーション協会でご活躍され、その後も様々な活動事例を見てこられた先生から、企画の工夫と安全対策のポイントを教えてください。

春からの地域活動に、ぜひお役立てください。

3/6(金) 18:55～ ルッチプラザ

スポーツのつどい

スポーツ顕彰表彰式 &スポーツ少年団交流会

市のスポーツ振興に尽力された功労者を、その努力と栄誉をたたえ表彰します。スポ少交流会では、プロバスケットリーグで活躍されている滋賀レイクスターズが登場！

**3/8(日) 9:30～ 米原市民体育館(交流会)
11:15～ 山東公民館(表彰式)**

ルッチ大学公開講座

まちづくりパワー創造フォーラム ～ホットな“たまり場”談義～

講師 **福留 強**さん
(聖徳大学教授)

大人が地域のために自らの力を発揮し、創造的に生きることを“創年活動”として提唱されている福留先生。近年、退職シニア世代がその経験と知識を活かしてまちづくりの担い手となることが期待されていますが、そのパワーをいかに地域活動や地域の活性化に結び付けていくか、数々の事例を交えながら考えていきます。

そして、当日はルッチプラザ内に“たまり場”を設置。身近なところで仲間がつどい、情報交換やふれあいの場となる“たまり場”の雰囲気を経験してみませんか。講演会終了後には、講師を交えて“たまり場”談義を開催します！

- ▶ あなたの一步を応援する『ガイドブック』を配布
- ▶ 2/27～3/13 まちづくりパネル展を開催(2/27)

3/8(日) 13:30～ ルッチプラザ

男女共同参画フォーラム

「自分らしく生きる1秒の重さ」

講師 **石川 牧子**さん
(㈱日テレイベンツ取締役)

一秒一秒の積み重ねが、私たちの一生、人生です。

石川さんがアナウンサーという仕事を選ばれた理由、また、その仕事を通じて経験された苦労や喜びなどのエピソードを交えながら、「自分らしく生きる」ことの大切さについてお話しいたします。

かけがえのない自分の人生を見つめ直し、新たな一步を踏み出す機会として、ご参加ください。

3/14(土) 13:00～ ルッチプラザ

米原市教育のつどい

2/28(土) 13:00～伊吹薬草の里文化センター

- (1) 学習状況調査の分析結果、(2) 望ましい学校規模、(3) 携帯電話の利用、(4) 学校給食運営をテーマに状況報告を行い、みなさんと米原の教育について考えていきます。

研究発表 ふたば幼稚園・息郷小学校・東草野小中学校
園 学校教育課 (山東庁舎) ☎ 55-8109



第4回きんせい寄席 ～米朝一門若手会～

日時▶3月14日(土)17時～
出演▶桂歌之助 桂ひろば
会場▶勤労青少年ホーム(志賀谷)
入場料▶前売券1,000円
(当日券1,200円)
チケット取り扱い場所▼
勤労青少年ホーム、近江・山東公
民館、ジョイ伊吹、ルッチプラザ
☎ 米原市勤労青少年ホーム
☎・FAX 55-3029

伊吹山テレビのデジタル放送は
チャンネル
112ch

環境ひとくちメモ¹⁸

2月は省エネルギー月間です!

- **省エネの工夫**
- ご家庭の照明器具を取り替えるときは、白熱電球から電球型蛍光灯に。
⇒電気代は約3分の1、寿命は約6倍と、省エネで長く使えます。
- 冬場は、冷蔵庫の設定温度を「強」から「中」に変える。
⇒年間約25kgのCO₂削減、電気代は約1,360円節約できます。
- コンセントをこまめに抜く。
⇒家庭での消費電力のうち待機電力は7.3%です。
年間約60kgのCO₂削減、電気代は約3,400円節約できます。
- 市役所の各庁舎では、窓口と業務に支障のない範囲で蛍光灯を取り外して節電しています。

出典:資源エネルギー庁、環境省ホームページ

環境保全課(伊吹庁舎)

休日納税窓口を開設します!

平日に市税や米原市公共料金を納付することが困難な方を対象に下記日程で休日納税窓口を開設します。

また、納期限を過ぎて市税や米原市公共料金の納付が困難な方で、平日に納税相談が受けられない方を対象に納税相談を受けることもできますので、ぜひご利用ください。

日時:3月1日(日) 9時～17時
当日13時～17時まではポルトガル語の通訳者も常駐しますので、ご利用ください。

場所:市役所 近江庁舎 自治振興課窓口

持ち物:印鑑(認印でも可)
口座振替を登録される方は、通帳と口座お届け印

Consulta de imposto/pagamento no feriado

A Prefeitura Municipal de Maibara (Oumi) realizará em 2009/3/1 (domingo) das 9h às 17h, consulta e pagamento de impostos. (Das 13h às 17h estamos preparando consulta em português).

☎ 市 収納課(近江庁舎) ☎ 52-3189 FAX 52-6930

米原警察署前交差点 渋滞緩和 安全・快適 右折レーン・歩道設置を完了しました。

現在、米原駅東部土地区画整理事業で米原警察署付近から梅ヶ原交差点までの約1.6km間において、国道8号拡幅工事を実施しています。

このたび、米原警察署付近の舗装打替え工事ならびに右折レーン・歩道設置工事が完了し、国道8号の渋滞が緩和され、快適・安全な道路になりました。工事期間中は夜間工事などに協力いただきありがとうございました。

平成22年度の国道8号全線供用開始を目指し事業を進めていますので、引き続きご協力をお願いします。



☎ 市 区画整理課
(米原駅東口事務所)
☎ 52-6628 FAX 52-8321

アマチュア無線で情報提供 していただける方を募集中

米原市と災害時応援協定を結んでいる滋賀防災無線クラブが、米原市役所近江庁舎の1階に災害時の通信手段としてのアマチュア無線局を開設されました。



この無線局は主に米原市内の15名のクラブ員によって運営され、大地震などの際に行政の通信網が途絶えた場合の情報収集の一役を担っていただきます。今後は、この無線機を活用し市内全域における通信状況の把握や定期的な通信訓練の実施、災害時の体制づくりに取り組まれます。

なお、クラブでは、アマチュア無線を活用し緊急時に情報提供をしていただける方を募集中です。興味のある方は下記までご連絡をお願いします。

☎ 市 防災安全課(近江庁舎) ☎ 52-6630 FAX 52-6930
滋賀防災無線クラブ(代表・西村俊男) ☎ 52-0756
滋賀防災無線クラブ(中川幸一) 携帯 090-3845-9674



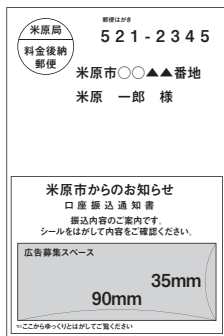


募集

口座振込通知書(はがき)の 広告を募集します

作成枚数▶30,000枚
 広告期間▶平成21年4月頃から使
 い切るまで
 広告掲載位置および規格▼
 個人情報保護シール下段に一枚
 縦35mm×横90mm一色刷り
 広告掲載料▶申込み金額が最高額であ
 る申込者に決定します。※版下作成費
 用は、別途広告主の負担となります。
 申し込み方法▶指定の申込書に必要事項
 と申し込み金額を記入し、広告原稿(案)
 を添えて会計室までご提出ください。
 募集期間▶2月16日(月)~2月27日(金)まで
 ※郵送の場合は必着

申・問 市 会計室 (米原庁舎)
 ☎ 52-1555 FAX 52-4447



講座

職業生活設計無料セミナー 介護保険の基礎知識 ~仕組みと上手な利用の仕方~

日時▶3月18日(水)18時~20時
 会場▶長浜商工会議所2階中ホール
 定員▶30人
 ※お申込みは前日までに、電話また
 はファクス、Eメールで下記まで。

申・問 (社) 滋賀県雇用開発協会
 高齢期雇用就業支援業務
 ☎ 077-527-2201
 FAX 077-527-2230
 ✉ koureiki@shiga-koyou.or.jp
<http://www.shiga-koyou.or.jp>

催し

第6回ジュニア音楽団 ほたるっち定期演奏会

皆さんお誘いあわせのうえ、ぜひご
 入場ください。
 日時▶2月22日(日)14時~16時
 会場▶ルッチプラザ ベルホール310
 内容▶合唱・合奏・音楽劇「11ぴきのねこ」など
 問 市教委 まなび推進課 (山東庁舎)
 ☎ 52-8106 FAX 55-4040

子育て支援のための映画会 「母べえ」上映

ひよこ乳児保育園後援会による、山
 田洋次監督作品・映画「母べえ」が上
 映されます。激動の昭和を母娘が懸命
 に生きる姿を描いた感動作です。

日時▶3月1日(日)
 ①10時30分~②13時30分~(2回上映)
 場所▶ルッチプラザ
 料金▶前売り 大人1,000円
 小中高生・障がい者・65歳以上
 800円(当日200円増)
 チケット取り扱い場所▼
 ルッチプラザ、伊吹薬草の里文化セ
 ンター、県立文化産業交流会館
 その他▶当日保育(無料・事前予約不
 要)あります。

問 映画「母べえ」上映実行委員会
 [ひよこ乳児保育園(長浜市小堀町)内]
 ☎ 63-8892 FAX 63-8944

4月1日から
**「液晶テレビ」、「プラズマテレビ」、
 「衣類乾燥機」が家電リサイクル法の
 対象品に
 なります。**

※粗大ゴミとしては取扱いできなくなりますので
 ご注意ください。
 問 経済環境部 環境保全課 (伊吹庁舎)
 ☎ 58-2230 FAX 58-1630

「米原市水道運営審議会」および 「米原市下水道事業審議会」公募委員を募集します

米原市では、市長の諮問に応じて水道事業、下水道事業の運営などについて必要な事項を調査審議する「水道運営審議会」、
 「下水道事業審議会」を設置しています。使用者代表として次のとおり審議会の委員を公募します。ご応募をお待ちしています。

	水道運営審議会	下水道事業審議会
任 期	平成21年4月1日~平成23年3月31日まで	
募集人員	4人以内	5人以内
募集期間	2月13日(金)~3月5日(木)まで	
応募資格	市内に居住または勤務の20歳以上の方。 ただし、長浜水道企業団の給水区域のみに居住ま たは勤務の方は除きます。	市内に居住または勤務の20歳以上の方
選考方法	応募申込書により選考委員会において選考します。	
応募方法	指定の応募用紙に必要な必要事項を記入のうえ直接持参または郵送などで提出してください。 応募用紙は、市役所各庁舎自治振興課や、米原市公式サイトで入手できます。	
申し込み・ お問い合わせ	水道課 (近江庁舎) 〒521-8601 米原市顔戸488番地3 ☎ 52-6923 FAX 52-4858 ✉ suidou@city.maibara.shiga.jp	下水道課 (近江庁舎) 〒521-8601 米原市顔戸488番地3 ☎ 52-6924 FAX 52-4858 ✉ gesuidou@city.maibara.shiga.jp





消費生活相談コーナー

困ったときは

米原市消費生活相談窓口へ
(米原庁舎1階)

相談専用 ☎52-8088

受付 平日 9時15分～15時30分

消費生活
緊急情報!!

「暖房器具」による事故にご注意を!!

毎年冬になると、暖房器具が原因の事故や火災が発生しています。それぞれの器具の特徴を知り、正しい使い方をしましょう。

誤った使い方による事故のほかにも、製品そのものが原因の事故も多発しています。新聞やテレビなどで報道されるリコール情報に注意し、使用中の製品が該当していないかどうかをチェックしましょう。



こんな事故が!!

- 就寝後、2階から出火し自宅が全焼。夫は全身やけどで入院した。火元は3ヶ月前にリサイクルショップで購入したハロゲンヒーター。しかし燃えてしまったため製品名などはわからない。
- 3年前に購入したハロゲンヒーター。4・5日前から使用中に煙が出ていたがスイッチを入れたとたんに発火、炎が1mほど上がった。輸入業者に連絡すると3年前にリコールの社告を出したとのこと。気づかなかった。
- 2・3年前に家電量販店で買ったハロゲンヒーター。娘と朝食中に、ヒーターのランプが破裂し、破片が落ちて床が瞬時に焦げた。飛び散った破片も鋭利であり、前面にいたら危険だった。
- 電気ストーブをつけたまま就寝。掛け布団がストーブに触れたらしく発火。自宅が全焼し、隣の家の屋根の一部を焦がした。
- 電子レンジで温めて使用する「湯たんぽ」を加熱。電子レンジから取り出したとたんに容器が破損し高温の液体が飛散。やけどを負った。

事故を防ぐには

- 使用している暖房器具がリコールの対象品となっていないか、使用前にチェックしましょう。
- スイッチを入れてもつかなくなったり切れたりするなど、異常がある場合は使用を中止し、販売店やメーカーにチェックを依頼しましょう。
- 外出や就寝の際には、ストーブの電源を切り、プラグをコンセントから抜きましょう。
- 火がついたままの石油ストーブに給油しないこと。
- カーテンやふとんの近くにストーブを置かないこと。また、ストーブの近くに可燃物やスプレー缶を置かないこと。
- ストーブの上や近くで洗濯物を干さないこと。
- 電気カーペットやコタツなどで「低温やけど」を起こすことがあります。体の同じ部分が長時間触れることのないよう注意しましょう。
- 前シーズンから持ち越した灯油は、変質や水分の混入などによって故障や不完全燃焼を起こすことがありますので注意しましょう。

(国民生活センター・公式サイト 「製品の不具合が目立つハロゲンヒーター」を参照)

《電子レンジで温める湯たんぽ 回収のおしらせ》

回収対象商品	販売元	問合せ先
夢暖	旭電化工業(株) [現 (株)ADEKA]	(株)ADEKA ☎ 0120-963-240
安眠物語	(株)バイオスインコーポレーション	
あったまりーな	山甚物産(株)	
レンジで湯たんぽ	ピップトウキョウ(株)	(株)タカラトミー ☎ 0120-35-1031
チビ暖くん		
レンジでチン ハローキティホット ² フレンド	(株)タカラ[現 (株)タカラトミー]	

