

2013.

6/1
vol.186

まいばら

ひととまちをつなぐ! 市政情報誌



主な内容

- | | |
|------------------------------------|----|
| まいばら協働提案事業 平成25年度事業スタート&平成26年度事業募集 | 2 |
| 米原駅東部土地区画整理事業 宅地・事業用地(保留地)販売 | 6 |
| 第30回天の川ほたるまつり | 18 |

次回の広報まいばら発行日 6月15日号 6月13日(木)



平成25年度実施事業がスタート!

市民のみならずが持つアイデアやノウハウを生かし、市民と市が協力し合いながら公共的課題に取り組むことで協働のまちづくりを進めるためにスタートした「まいばら協働提案事業」。昨年、事業提案を募集し、計画段階から団体と市担当課で協議を重ねてきた平成25年度事業がいよいよスタートします。今年度始まる6つの事業の取り組みをレポートします。

お問い合わせ
政策調整課(米原庁舎)
☎ 52-66226
☎ 52-5195

レポート① 米原のタウン情報「まいスキッ」 発行/まいばらフリーペーパー

昨年12月に「準備号が発行され、好評だった「まいスキッ」の創刊号が6月中旬に発行されます。創刊号のテーマは「伊吹山」。自然、歴史、観光など様々な角度から「伊吹山」の再発見ができる内容となっております。準備号に引き続き、米原市のグルメマップも掲載。今回はどのようなテーマで米原の味が紹介されるか乞うご期待!

編集メンバーの活動や米原の旬な魅力の紹介も「フェイスブック」で発信されています。こちらにも要チェックです。



レポート② Myばらで米原のまちづくり/Myばらプロジェクト

「Myばら」をキーワードに、だれもが参加できるまちづくり活動の機会と、活力ある元気な米原のまちづくりを推進する事業。

昨年4月に米原駅西口円形広場でたくさんの方の市民のみなさんが植栽したモッコウバラが咲き、黄色や白のかわいい花が米原の玄関口を華やかに彩りました。

モッコウバラの剪定&さし芽講習会

日時 6月23日(日)9時30分から
場所 米原駅西口円形広場
内容

①モッコウバラの剪定教室&誰でも簡単にできる「さし芽」教室
参加費 大人 100円/小学生以下 50円
※参加者は当日さし芽をお持ち帰りいただきます。
持ち物 空のペットボトル、いしよくごて、軍手、タオル、飲み物

②Myばら体験教室(同時開催)
「エコバックにお絵描き」
「松ぼっくりを使ったMyばらブローチづくり」
参加費 各100円(材料費を含む)
※小学3年生以下のお子さんは保護者同伴でお願いします。

申・問
FAXまたは電話で事務局まで
Myばらプロジェクト事務局
(近江公民館内)
☎ 52-3483
☎ 52-3895

レポート③ 米原まちづくりネットワークの構築 /ルッチまちづくりネット

米原のまちづくり活動の案内役になり、「人と人」「人と地域」をつなぎます。

「ピカキヤラ米原びとマップ」
ぴかっとひかる技術やアイデアで地域活動を実践されている人を紹介。新たな活動のヒントや仲間づくりの参考にしてください。

「ノマド」とは遊牧民
という意味で、「のまどカフェ」は遊牧民のよこたに店舗のないカフェ。「のまど」には農業・子育て・食・環境などいろいろなテーマが入ります。テーマに沿った地域活動団体の協力を得て、まるでカフェのようなゆるい会場でお茶を飲みながら語り合える場を演出します。「のまど」のまどカフェは今年4回の開催を予定しています。

地域の縁側ツリーズ
まちづくり団体の活動現場へおじゃまするツアー。今年2回の実施を計画されています。まちづくりの現場でしか味わうことのできる、いつながりを体感できるはず!

まちづくり人財ノ森集
米原のまちづくりに関わる人が一堂に会し、それぞれの活動を紹介しながら団体間や参加者との交流を図る集いです。(平成26年3月開催予定)

5月19日に1回目となる「昔の暮らしのまどカフェ」をルッチプラザで開催しました。「上丹生プロジェクトK」が取り組む心象絵図の絵あわせや絵解き、「みんなが楽しい伊吹山プロジェクト」からは上野の昔の写真展と体験コーナーとして石臼きな粉挽きを実施しました。



レポート④

地域で子どもを育てる“冒険遊び場”／上丹生プロジェクトK

自然の中で子どもたちが創意工夫し、挑戦・失敗を繰り返しながら遊び、成長できる場所を提供する冒険遊び場。4月20日に1回目が開催されました。毎月第3土曜日、上丹生ふれあい広場周辺で開催されます。次回もお楽しみに！

レポート⑤

わが子を伝えるサポートブック／障がい支援のスクレもの／NPO法人発達障がいサポートネットとこぼこフランス

「相談支援ファイル」に記録を残すことで情報をつなぎ、子どものライフステージに合わせたよりよい支援と、地域社会の理解を深める事業を計画中です。

発達障がいに対する理解を深めるための講演会や保護者同士の情報交換や、相談員の育成等が予定されています。

レポート⑥

伊吹の天窓／伊吹の天窓実行委員会

今年も奥伊吹を舞台にした「伊吹の天窓」を8月に開催予定です。更にパワーアップした新しい企画も計画中！乞うご期待！

平成26年度に実施する提案事業を募集します！！

市民のみなさんから提案をいただき、行政と力を合わせて課題を解決していく「まいばら協働事業提案制度」の、平成26年度に実施する事業についての提案を募集します。市と一緒に協力して行うことで、公益的な効果が期待できる事業をご提案ください。

募集期間 6月3日(月)～7月22日(月)

応募先 政策調整課まで申請書および必要書類をお持ちください。

※申請書等は、政策調整課または各庁舎自治振興課で配布するほか、市公式ウェブサイトからもダウンロードできます。

※メールまたは郵送でも受け付けますが、後日、提案内容について詳細を確認するためのお時間をいただきます。

提案できる団体

市内で活動する5人以上の会員で構成された団体。企業による社会貢献活動も対象です。

対象となる事業

団体等と市が協働で行うことで、相乗効果が期待できる公益的または社会貢献的な事業で市内で実施されるもの。

例えば…

- ・一部の地域だけでなく、幅広い地域への波及効果が期待できる事業
- ・社会問題や地域課題の解決につながる事業
- ・課題を解決するための仕組みづくりのモデルとなる事業

募集提案の種類

①自由提案型

地域課題等の解決に向け、自由なテーマで団体等が提案するもの

②行政テーマ設定型

市が市民と協働で実施しようとする事業や、これまで市が行ってきた実施方法などに課題があるものをあらかじめテーマ設定し、団体等から提案を求めるもの。

【募集する行政テーマ】

- ・「男女共同参画の理解や推進のための企画提案」
- ・「米原市シンボルキャラクターの活用事業」
- ・「市民活動ネットワーク事業」
- ・「認知症徘徊SOSネットワーク事業」
- ・「買い物弱者支援事業」

平成24年度実施事業(平成24年度プレ募集採択事業)の事業報告会を開催します

平成24年度に実施した以下の4事業についての事業報告会を行います。どなたでも傍聴できます。

日時 6月21日(金) 18時～20時

会場 米原市役所米原庁舎 2階2A会議室

報告事業／団体

- ① 米原のタウン情報「まいスキッ！」発刊／まいばらフリーペーパー
- ② Myばらで米原のまちづくり／Myばらプロジェクト
- ③ 伊吹山テレビ文字放送情報のオンライン化／米原IT推進部
- ④ 伊吹の天窓／伊吹の天窓実行委員会

今年度に提案をお考えの団体はぜひお越しください。

事業提案やテーマの詳細については、各庁舎自治振興課または政策調整課で配布している「提案事業募集要項」と「参考資料集」をご覧ください。また、米原市公式ウェブサイト「まいばら協働事業提案制度」のページをご覧ください。



募集期間中は随時お問合せ、ご相談を受け付けていますので、お気軽にお問い合わせください。

達成状況の公表

昨年の「広報まいばら」6月1日号で市民のみなさんに宣言した、「部長の事業マニフェスト」について、1年間の成果をまとめました。主な取り組み結果は、次のとおりです。全項目の詳細は、市の公式ウェブサイトと市政情報プラザでご覧いただけます。

問 政策調整課(米原庁舎) ☎ 52-6626 FAX 52-5195



総務部長の 事業マニフェスト

職員の意識改革への取り組み

達成度

3

取組結果

- ▶ 職員研修計画を平成24年5月に策定し、独自研修を修了したほか、採用2年目までの職員を対象に市民との協働研修を実施しました。
- ▶ 市民サービスの基本である接遇についてマニュアルを作成し、市民サービスの向上に努めました。

公共施設再編の推進

達成度

1

取組結果

- ▶ 公共施設再編計画(案)は、平成24年度に策定する予定でしたが、庁内調整の遅れから平成25年度に策定します。
- ▶ (仮称)市役所庁舎再編計画(案)は、内部組織である庁舎の在り方検討チーム会議を開催し、地域自治振興機能などの調査を実施し、再編計画の素案を検討しました。

政策監の 事業マニフェスト

市民と共に進める協働のまちづくり

達成度

3

取組結果

- ▶ 平成24年度から、市民の発想や活力を生かした事業の提案をいただき、市民と市が一緒になって計画から実施、評価までを行う協働事業提案制度を実施しました。選考の結果、4団体の事業を採択しました。

市長直轄理事の 事業マニフェスト

米原南工業団地への企業立地と 立地企業の操業支援

達成度

4

取組結果

- ▶ 米原南工業団地への企業誘致が実現し、11区画中、10区画と周辺の環境施設等を含み、ほぼすべての売買が成立しました。
- ▶ 立地企業が平成25年度に操業できるよう助言を行いました。

健康福祉部長の 事業マニフェスト

健康長寿のまちづくり運動の展開

達成度

3

取組結果

- ▶ 自らの健康に関心を持ち、健康づくりの実践ができるよう年間を通じ、食事、運動、休養をキーワードとした健康教室等の事業を展開しました。
- ▶ 運動機能の向上と外出の習慣化を図ることが介護予防の第一歩と位置付け、まいばら体操を考案し地域のサロンや伊吹山テレビ等で周知しました。

市民部長の 事業マニフェスト

地域防災計画と自主防災組織の推進

達成度

3

取組結果

- ▶ 地域防災計画の策定を終え、平成25年1月に米原市防災会議で決定されました。市民に対しては、総合防災マップなどにより周知を図ります。
- ▶ 空間放射線測定器等を購入するなど原子力災害に備えました。
- ▶ 自主防災組織については105自治会のうち99の自治会が設置しており、組織率は94.3%です。

平成24年度は54項目に取り組み、8割以上の46項目において「目標どおりの成果」以上という自己評価結果となりました。一方、「目標をやや下回る成果」以下となったものは8項目でした。特に、「目標を下回る成果」となった「公共施設再編の推進」については、平成25年度の早い時期に完了するよう取り組んでいきます。

達成度		項目数		割合(%)	
		小計		小計	
達成度5	目標を上回る成果	3	46	5.5	85.1
達成度4	目標をやや上回る成果	4		7.4	
達成度3	目標どおりの成果	39		72.2	
達成度2	目標をやや下回る成果	7	8	13.0	14.9
達成度1	目標を下回る成果	1		1.9	
合計		54		100.0	

土木部長の 事業マニフェスト

幹線市道の整備推進

達成度 **3**

取組結果

- ▶市道入江梅ヶ原線は平成25年度に全線完了するよう工事を進めました。
- ▶市道板戸市場線第1工区および市道入江磯梅ヶ原線については、平成26年度完了を目指し、工事を進めました。

土木部理事の 事業マニフェスト

一級河川のしゅんせつ等の浸水対策や土砂災害防止対策の推進

達成度 **3**

取組結果

- ▶一級河川のしゅんせつ工事については、残土処分地を確保することができ、天野川・油里川・和佐川、琵琶田川などで工事を行いました。
- ▶霊仙山（丹生川）砂防堰堤工事と枝折地区急傾斜地崩壊防止対策事業の実施設計を完了しました。

経済環境部長の 事業マニフェスト

米原らしい地域別農業プランの推進

達成度 **5**

取組結果

- ▶人・農地プランの事業の説明や、地域に対する作成案の提供などプラン作成の支援を行いました。目標の10地区を大きく上回る17地区で計画が策定されました。

地域統括監の 事業マニフェスト

まちづくり活動への支援

達成度 **3**

取組結果

- ▶地域創造支援事業では、32事業を採択し、市内各地で次世代につながる自主的・主体的な地域づくりを行うことができました。
- ▶「伝統文化、伝統事業を次代に引き継ぐ」部門を新設し、伝統文化や新しい地域文化を次代に引き継ぐことにより、地域への愛着と世代間の交流を図ることができました。また、かまどベンチ事業は、10自治会で実施されました。

教育部長の 事業マニフェスト

保幼小中の望ましい保育、教育環境整備への取組

達成度 **3**

取組結果

- ▶息郷小学校と醒井小学校を統合し、新設校として河南小学校を4月8日に開校しました。
- ▶(仮称)近江地域認定こども園用地造成工事は、双葉総合体育館建設工事との調整により、平成25年5月末の完成の見込みです。

体育施設等の整備等

達成度 **3**

取組結果

- ▶社会体育施設と学校施設としての機能を備えた双葉総合体育館を整備しました。近江スポーツクラブを指定管理者に決定し、管理運営体制を整えました。

会計管理者の 事業マニフェスト

公金の出納および保管事務における法令の順守

達成度 **3**

取組結果

- ▶関係法令や米原市会計規則等に基づき、審査を徹底し適正な公金の出納に努めました。
- ▶関係金融機関の経営状況の把握を行うため、決算および中間決算期の開示情報の閲覧や立ち入り調査を行い、安全で安心な公金管理や資金運用を行いました。

都市振興課からのお知らせ

米原駅東部土地区画整理事業

宅地・事業用地(保留地)を 販売します

土地区画整理事業区域内の宅地・事業用地(保留地)を販売します。
今回の販売地は「10区画」で、駅からも近くアクセスが良好な物件です。ぜひ、この機会に購入をご検討ください。

※保留地：土地区画整理事業で新たに生み出された土地

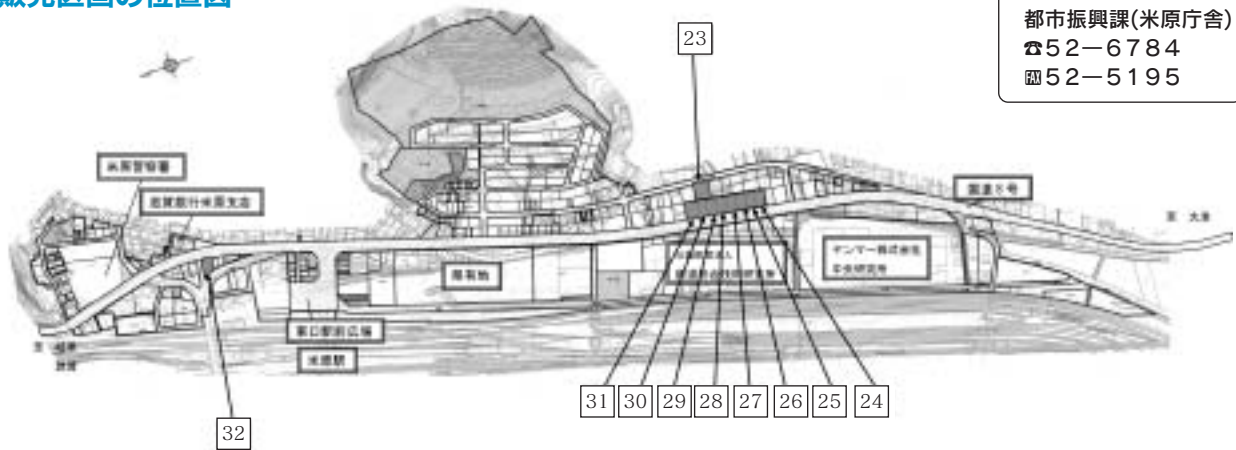
△物件概要▽

- 所在地：米原市梅ヶ原
- 米原市米原
- 電 気：関西電力(株)
- ガ ス：個別プロパン対応
- 上水道：市営水道
- 下水道：公共下水道
- 建ぺい率：近隣商業 80%
- 商業 80%
- 容積率：近隣商業 200%
- 商業 400%

抽選販売する保留地

販売地	街区	仮地番	面積	販売価格	用途地域
23	30街区	8	758.96m ²	53,354,800円	近隣商業地域
24	30街区	21-1	500.57m ²	38,944,300円	近隣商業地域
25	30街区	21-2	500.57m ²	38,944,300円	近隣商業地域
26	30街区	21-3	500.57m ²	38,944,300円	近隣商業地域
27	30街区	21-4	500.57m ²	38,944,300円	近隣商業地域
28	30街区	21-5	500.57m ²	38,944,300円	近隣商業地域
29	30街区	21-6	500.57m ²	38,944,300円	近隣商業地域
30	30街区	22	500.57m ²	38,944,300円	近隣商業地域
31	30街区	23	500.57m ²	38,944,300円	近隣商業地域
32	12街区	1	414.57m ²	34,367,800円	商業地域

販売区画の位置図



お問い合わせ
都市振興課(米原庁舎)
☎52-6784
☎52-5195

抽選参加の受付

- 受付期間
6月10日(月)～6月21日(金)
8時30分～17時15分(土日は除く)
- 受付場所
市役所都市振興課(米原庁舎2階)
- 抽選日時
6月30日(日)10時から
- 抽選場所
市役所米原庁舎2階(2A会議室)
- 抽選参加申込書類
都市振興課(米原庁舎)および各庁舎自治振興課で「抽選参加申込書類」を配布しているほか、市公式ウェブサイトからもダウンロードできます。



▲ 販売地23～31付近

商工観光課からのお知らせ

『若者・女性起業支援事業』 『米原ブランド創造事業』を 募集します！



市では、地域資源の活用や地域課題の解決に取り組み、地域経済を活性化させるため、若者や女性をサポートする「若者・女性起業支援事業」と、地域資源を活用した「米原ブランド創造事業」に対して資金面での支援を行います。

詳しくは市公式ウェブサイトをご覧いただくか直接お問い合わせください。

	若者・女性起業支援事業	米原ブランド創造事業
対象事業	① 地域資源の活用または地域課題に取り組む事業 ② 起業の具体的な計画を作成している事業 ③ 3年以上の経営の継続が見込まれる事業	① 市の特産品として相当程度認識されている農林水産物および畜産物ならびに鉱工業品 ② ①に掲げる鉱工業品の生産に係る技術 ③ 文化財、自然の風景地その他地域の観光資源として相当程度認識されているもの
補助金額等	補助対象経費の2分の1【限度額50万円】	
募集期間	6月3日(月)～6月28日(金)	

お問い合わせ 経済環境部 商工観光課(伊吹庁舎) ☎58-2227 ㊟58-1197

社会福祉課からのお知らせ

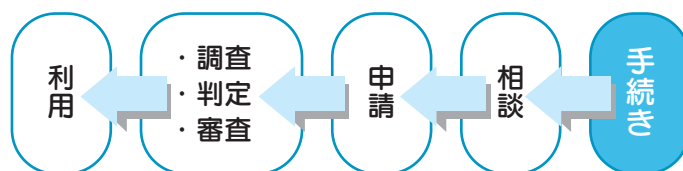
難病等の人々が障がい福祉サービスや 補装具交付等の対象となりました

平成25年4月に施行された障害者総合支援法では、障がいの範囲に難病等の人々が加わりました。対象となる人は、身体障害者手帳の所持の有無に関わらず必要と認められた障がい福祉サービス等が利用できるようになります。

対象になる制度

障がい者(児)
障害福祉サービス、相談支援補装具、地域生活支援事業
障がい児
障害児通所支援 障害児入所支援

※申請時には、対象疾患を確認できる証明書(診断書や特定疾患医療受給者証)が必要です。
※詳しい手続き方法などについては、下記までお問い合わせください。



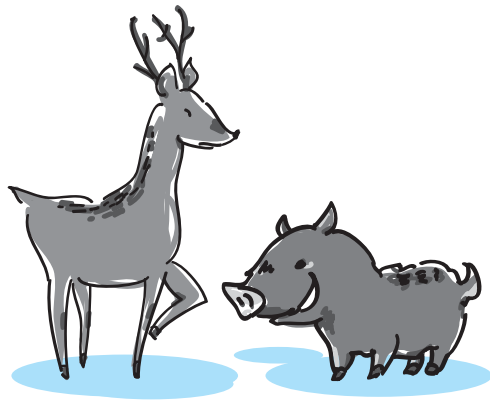
お問い合わせ 健康福祉部 社会福祉課(山東庁舎) ☎55-8102 ㊟55-8130

林務課からのお知らせ

狩猟免許試験予備講習会の 受講料を助成します

市では、年々増加する野生鳥獣による農作物等の被害防止に向け、有害鳥獣駆除の従事者を確保するため狩猟免許を取得しようとする方の試験予備講習会の受講料を助成します。

狩猟免許試験の受験を検討されている方は、この機会にぜひ受講してください。
事前にお申し込みいただくと受講料が不要になります。



- **講習日時**
7月7日(日)
9月1日(日)
12月1日(日)
いずれも9時～16時30分
- **講習場所** 滋賀県林業会館
(大津市におの浜4-1-20)
- **定員** 30人程度
(先着順で定員になり次第締め切り)
- **対象** 市内在住の方
- **申込締切** 6月21日(金)
- **申込先** 市林務課(伊吹庁舎)

お問い合わせ
経済環境部
林務課(伊吹庁舎)
☎58-2229
☎58-1630

狩猟免許試験の御案内

試験日時
7月13日(土)
9月6日(金)
12月8日(日)
いずれも10時～16時30分

試験場所
滋賀県立大学共通講義棟(A4棟)
(彦根市八坂町2500)

試験申込・お問い合わせ
湖北森林整備事務所
☎65-6616

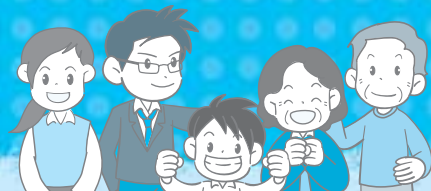
総務課からのお知らせ

平成24年度 「情報公開制度」 「個人情報保護制度」 の運用状況

お問い合わせ
総務部 総務課(米原庁舎)
☎52-1552 ☎52-4447

市では、公正で開かれた市政の推進を目指し、市政への市民参加を促進するため、情報公開条例に基づき、情報公開制度を実施しています。また、個人の権利権益を保護するため、個人情報保護条例に基づき、本人の情報の開示や訂正、利用停止を求めることができます。個人情報保護制度を実施しています。

平成24年度	実施機関	請求件数	運用状況				
			公開		非公開 非開示	不存在	取下げ
			全部	一部			
情報公開請求	市長	16	3	12	0	0	1
個人情報開示請求	市長	14	1	12	0	1	0
	教育委員会	2	1	1	0	0	0
	農業委員会	2	0	0	0	2	0



7月

の健康カレンダー

※赤ちゃん手帳の名称が、4月以降に発行するものは「すくすくファイル」に変更となります。



乳幼児健康診査

※いずれも全市域を対象に毎月1回実施します。
 ※赤ちゃん手帳(すくすくファイル)の中の質問票を子どもさんの様子をみながら記入して当日ご持参ください。
 ※体調やご都合が悪い場合は、次回おこしください。

事業名(対象)	実施日	受付時間	会場	持ちもの
4か月児健診 (平成25年 2月生まれ)	7月 5日(金)	13:00~13:30	米原げんき ステーション	◇母子健康手帳 ◇質問票 ◇赤ちゃん手帳(すくすくファイル) ◇バスタオル
10か月児健診 (平成24年 9月生まれ)	7月25日(木)	13:00~13:30		
1歳8か月児健診 (平成23年11月生まれ)	7月30日(火)	13:00~14:00	山東健康 福祉センター	◇母子健康手帳 ◇質問票 ◇赤ちゃん手帳(すくすくファイル) ◇子どもの歯ブラシとコップ
2歳6か月児歯科健診 (平成22年12月生まれ)	7月18日(木)	9:30~10:30		
3歳6か月児健診 (平成21年12月生まれ)	7月11日(木)	13:00~14:00	(歯科健診がありますので、はみがきをしてから、お越しください。)	◇母子健康手帳 ◇質問票 ◇赤ちゃん手帳(すくすくファイル) ◇子どもの歯ブラシとコップ ◇子どもの尿(朝一番の尿を空容器に入れてご持参ください) ◇聴力アンケート(健診日までに送付します)

※BCG予防接種は平成25年4月1日から推奨年齢が変更になりました。このため、平成25年3月までは4か月児健診と同じ実施日でしたが、別日程で実施しますのでご注意ください。



予防接種

※BCGは月1回、集団接種を米原げんきステーションで実施します。 ※診察前の体温は会場で測定してください。
 ※予防接種を受ける前には冊子「予防接種と子どもの健康」を読み、必要性や副反応について理解したうえで接種してください。 ※薬を使用している方は、服薬手帳や薬の説明書など、服薬内容のわかるものを持参してください。

事業名	実施日	受付時間	会場	持ちもの
BCG (標準では5か月~8か月に至るまで)	7月 4日(木)	13:00~13:15	米原げんきステーション	◇予診票(赤ちゃん手帳(すくすくファイル)綴じ込みのもの) ◇母子健康手帳 ◇体温計 ◇委任状(保護者が同伴できない場合)



すくすく相談(育児相談)・プレママ相談(妊婦相談)

※受付時間はいずれも9:30~11:30です。

実施日	会場	内容
7月 3日(水)	伊吹保健センター	◇育児不安、ストレス等の悩みや、子どもの成長・発達など、妊娠や育児についての相談をお受けします。 ◇身体計測
7月17日(水)		
7月10日(水)	近江保健センター	◇食事・離乳食についての相談は、栄養士がお受けします。 持ち物：母子健康手帳、赤ちゃん手帳(すくすくファイル)、バスタオル(乳幼児の計測用) ※プレママ相談を希望される方は、事前に健康づくり課までご相談ください。
7月24日(水)		

※平成25年3月まで長浜市会場で開催されていた1歳児歯科健診は、平成25年4月から、歯科医院での個別診断に変更になっています。



母と子の強い歯をつくろう運動 一主催：湖北歯科医師会

※1歳から6歳までのお子さんの誕生月に、歯科健診と歯科指導が母子ともに無料で受けられます。

事業名	場所	内容	持ちもの
妊婦および 1歳~6歳児歯科健診	湖北歯科医師会会員の歯科医院 ※事前にご予約ください。	歯科健診、保健指導、フッ素塗布など	◇母子健康手帳 ◇親子のお口の健康手帳

会場について

場所がわからないときは、健康づくり課までお気軽にお問い合わせください。

●健康づくり課	山東庁舎内(長岡)		
●山東健康福祉センター	ルッチプラザ内(長岡)	●米原げんきステーション	米原庁舎 南隣(下多良)
●伊吹保健センター	伊吹健康プラザ愛らんど内(香照)	●近江保健センター	近江庁舎に併設(顔戸)

お問い合わせ 健康福祉部 健康づくり課 ☎55-8105 ☎55-2406



このページは、抜き取って見やすい場所に貼り付けてご利用ください。

問 山図 山東図書館 ☎55-4554
近図 近江図書館 ☎52-5246

ジョイ ジョイいぶき ☎58-0105
近公 近江公民館 ☎52-3483

山公 山東公民館 ☎55-2578
米公 米原公民館 ☎52-2240

木曜日 Thu	金曜日 Fri	土曜日 Sat	日曜日 Sun
開始 内容	開始 内容	開始 内容	開始 内容
		1 9時30分 和太鼓教室 (近公) 10時 Facebookに挑戦② (ジョイ) 13時30分 いきいき健康フラ (近公) 13時30分 kid's絵画教室 (近公)	2 9時30分 鎌刃城まつり(番場) 10時 おはなし会 (ジョイ) 14時 おはなし会 (山図)
6 10時 楽食クラブ (米公)	7 10時 エクセル第2講(初回) (山公) 10時 手芸教室 (米公) 10時 ベビーマッサージ (ジョイ) 10時 るるん教室(山麓体育館) 15時30分 わんぱく教室(山麓体育館)	8 9時30分 天の川ふれあいまつり(S・Cプラザ) 9時30分 子ども将棋教室 (山公) 10時 アクティブシニア~本格石釜でピザ&ガーリックトースト~(上丹生) 11時 ヒップホップダンス教室(低学年) (近公) 13時 ヒップホップダンス教室(高学年) (近公)	9 9時30分 農の匠料理教室(日曜コース) (近公) 10時 こども体験教室 (米公) 14時 おはなし会 (近図)
13 9時15分 1日遠足 (米公) 10時 こころの悩み相談(和ふれあいセンター) 10時 法律相談(ルッチプラザ) 11時 おはなし会 (山図) 13時30分 結婚相談 (米公)	14 9時30分 朝のヨガレッスン③ (ジョイ) 10時 ステップ教室 (ジョイ) 10時 パソコン相談 (米公) 13時30分 フィットネスフラ (米公)	15 9時30分 和太鼓教室 (近公) 13時30分 いきいき健康フラ (近公) 13時30分 kid's絵画教室 (近公)	16 14時 おはなし会(ルッチプラザ)
20 10時 この事もっと教えて (米公) 10時 まいばらこいききフェスティバル(市民体育館) 11時 おはなし会 (近図) 13時30分 折り紙教室 (米公)	21 15時30分 わんぱく教室(山麓体育館) 19時 パソコン講座(インターネット) (山公)	22 9時30分 子ども将棋教室 (山公) 9時30分 Kids布遊び教室 (近公) 9時30分 結婚相談 (米公) 10時 こころの悩み相談(ルッチプラザ) 11時 ヒップホップダンス教室(低学年) (近公) 13時 ヒップホップダンス教室(高学年) (近公)	23 9時 パラさし教室~Myばらプロジェクト~(米原駅西口円形広場) 9時30分 100均手芸教室 (近公)
27 15時30分 フラワーアレンジメント(昼の回) (ジョイ) 10時 こころの悩み相談室(S・Cプラザ) 18時30分 フラワーアレンジメント(夜の回) (ジョイ)	28 9時30分 朝のヨガレッスン④ (ジョイ) 10時 パソコン相談 (米公) 13時30分 Facebookの利用 (山公) 13時30分 フィットネスフラ (米公)	29 9時 米原公民館まつり (米公)	30 9時 米原公民館まつり (米公) 10時 耳から聞く「日本の名作」Day (ジョイ)
山東図書館、近江図書館は休館日			

齊藤タケエさんのほのぼの人形展

- とき 6月1日(土) ~28日(金)
9時~18時(月曜休館)
(28日(金)は15時まで)
- ところ 近江公民館
- 内容 福島市蓬萊町の主婦で人形作家、齊藤タケエさんの手作り人形を集めた展覧会を開催します。見ているとほのぼの笑顔になる人形たちに会いに来ませんか？



問 近江公民館 ☎52-3483

未来に伝えたい “まいばらの水” 写真展

- とき 6月3日(月) ~30日(日)
9時30分~17時
- ところ 道の駅・伊吹の里
「旬彩の森」
- 内容 市内の湧水や滝の写真26点を展示します。秘境の滝や湧水など普段目にする事のない写真もありますので、この機会にぜひご覧ください。



問 市 環境保全課(伊吹庁舎) ☎58-2230



図書館からの 新刊案内

掲載の新刊図書は、市内すべての図書館(室)で借られます。

目でみることば

おかべたかし/文
やまごたかし
山出高士/写真

東京書籍

ふだん何気なく使っている
例え言葉やことわざの語源を
きれいな写真で紹介しています。
「急がば回れ」ということわざは、
滋賀県のある
場所を詠んだ
歌から生まれ
たとのこと。
大人も子
どもも楽し
みながら学
べる1冊です。



ナツカのおばけ事件簿・11 とりつかれたバレリーナ

斉藤洋/作 かたおかまなみ/絵
あかね書房

パパといっしょに「おばけ
たいじ屋」をやっている白暮
ナツカ。今回の依頼は、デビ
ューする天才バレリーナの
様子がおかし
いとのこと。さ
あ、おばけた
いじに出発!
児童向け
読み物シリ
ーズの最新
作です。




とんとん パンやさん

白土あつこ/作・絵

ひさかたチャイルド

もりのみんなに大人気のぶ
ーさんのパンやさん。お店が開
く前からお
客さんがや
ってきて、
パンが焼
けるのを
楽しみに
待ってい
ます。
「もうち
よっとまってくださいね。」ぶ
ーさんは急いでパン作り。次はど
んなパンが焼きあがるのかな?
楽しい穴あきしかけ絵本です。



月曜日 開始 内容	Mon	火曜日 開始 内容	Tue	水曜日 開始 内容	Wed
 山東公民館 さつきまつり ● 期間 6月1日(土)~6月9日(日)					
3		4	10時 10時 ゼロからのワード(初回) 山公 心配ごと総合相談 (やすらぎハウス)	5	10時 10時 10時 11時 絵てがみ教室 近公 親子広場 米公 まいばらっこいきいきフェスティバル (近江母の郷文化センター) おはなし会 近図
公民館(山東、米原、近江)、図書館(山東、近江)、ジョイいぶきは休館日					
10		11	10時 心配ごと総合相談 (ルッチプラザ)	12	10時 まいまいサロン 米公
公民館(山東、米原、近江)、図書館(山東、近江)、ジョイいぶきは休館日					
17		18	10時 10時 10時 子育て講座 米公 心配ごと総合相談 (ゆめホール) 冒険遊び場(上丹生)	19	9時30分 10時30分 19時 農の匠料理教室(水曜コース) 近公 おはなし会 米公 Facebookの利用 山公
公民館(山東、米原、近江)、図書館(山東、近江)、ジョイいぶきは休館日					
24		25	10時 心配ごと総合相談 (愛らんど)	26	13時30分 19時 はがき作成 山公 Googleサービスの利用 山公
公民館(山東、米原、近江)、図書館(山東、近江)、ジョイいぶきは休館日					

おはなし会 6月のスケジュール

2日(日)10時~	ジョイいぶぎ 2階図書室
2日(日)14時~	山東図書館 おはなし室
5日(水)11時~	近江図書館 おはなしのへや
9日(日)14時~	近江図書館 おはなしのへや
13日(木)11時~	山東図書館 おはなし室
16日(日)14時~	ルッチプラザ スタジオ310
19日(水)10時30分~	米原公民館 2階図書室
20日(木)11時~	近江図書館 おはなしのへや

いずれも予約不要、入場無料!お気軽にお越しください。

パパママ応援ブックトーク

日時: 6月19日(水) 11時~
場所: 近江図書館 談話室

大人のための折り紙教室

日時: 6月22日(土) 14時~
場所: ルッチプラザ 研修室

※どちらも定員20人(申込順)

基本健康診査およびがん検診等日程 (6月)

6月~8月を中心に、総合健診を実施します。5月末頃お届けした受診券等が入った封筒の内容を確認のうえ、忘れずに受診してください。

集団健診が始まります!

実施日	会場	受付時間	胃がん	大腸がん	肺がん	乳がん	子宮がん	骨粗しょう症	基本健康診査	基本健康診査のみ受診する場合の対象地域
6月	伊吹保健センター (伊吹健康プラザ愛らんど内)	15日(土)	9時~10時45分	○	○		○	○	○	高番・弥高
		16日(日)	9時~10時45分	○	○	○	○	○	○	杉澤・伊吹ケ丘・村木・南川
			13時~14時		○		○		○	春照
		17日(月)	9時~10時45分	○	○				○	上野
	18日(火)	9時~10時45分	○	○		○	○	○	伊吹・大清水・藤川・寺林・上平寺	
	19日(水)	9時~10時45分	○	○	○	○	○	○	南三吉・三吉・西坂・東番場・西番場・河南・樋口	
	ゆめホール	23日(日)	9時~10時45分	○	○		○	○	○	上丹生・下丹生・枝折
		24日(月)	9時~10時45分	○	○		○	○	○	柏原東
	山東B & G 海洋センター	25日(火)	9時~10時45分	○	○				○	梓・河南・須川
		26日(水)	9時~10時45分	○	○	○	○	○	○	大野木・清滝・長久寺
			13時~14時		○				○	柏原西
	28日(金)	9時~10時45分	○	○		○	○	○		

*基本健康診査とは、特定健康診査、後期高齢者健康診査、39歳以下健康診査のことです。

より多くの方に特定健診を受診いただくために

糖尿病・高血圧・脂質血症などのいわゆる「生活習慣病」は、自覚症状がほとんどなく、知らず知らずのうちに進行し、脳卒中や心筋梗塞を起こすリスクとなります。そのため、定期的な健診で病気の芽が出ていないか、進行していないかを確認することが大切です。
市では、現在のご自身の健康状態を知る機会として健康診査の受診を勧めています。1人でも多くの方に受診していただけるよう、対象の方には委託業者(株式会社 名豊)による電話での受診勧奨を実施しています。

おきがる健康相談

実施日	時間	会場	持ちもの
7月16日(火)	13:30~16:30	米原げんきステーション	健診結果通知書 (過去分含む)
7月26日(金)	9:00~12:00	山東健康福祉センター	
7月29日(月)	9:00~12:00	近江保健センター	筆記用具 眼鏡等
7月31日(水)	13:30~16:30	伊吹保健センター	

*相談費用は無料です。
*相談を希望される方は、3日前までに健康づくり課までお申し込みください。

健康教室のお知らせ

参加は自由です
直接会場に
お越しください

「糖尿病患者の食生活と食事療法」

日時: 7月11日(木) 13時30分から
場所: 長浜米原休日急患診療所2階
(長浜市宮司町1181-2)
講師: 市立長浜病院
管理栄養士・栄養サポートチーム専門療法士
中川 太郎氏
内容: 糖尿病患者の食生活の実際と「糖尿病食事療法のための食品交換表」に基づいた食事療法を分かりやすく説明します。

平成25年度 自殺予防講演会

ねむりとこころ

~うつ病を含めた睡眠障害とその対応~

- 日時 7月6日(土)
13時30分~15時(受付13時~)
- 会場 山東健康福祉センター(ルッチプラザ内)
- 講師 泉尾 護 氏(滋賀医科大学精神科医員)
- 内容 人生の3割を占める睡眠。こころの健康と眠りは密接に関係していることから、そのメカニズムを知り、心地よい眠りと健やかなこころで過ごすコツを学びましょう。
※託児あり(事前申込必要)
- 参加申込 6月28日(金)までに健康づくり課までお申し込みください。



6月の救急医療

一休日に具合が悪くなったとき

休日の内科・小児科の救急は、当番制で対応しています。
受診の際には、健康保険証・お薬手帳などをお忘れなく。

医療体制		6/2(日)	6/9(日)	6/16(日)	6/23(日)	6/30(日)
第一次医療体制 (比較的軽症など)	長浜米原休日急患診療所 (長浜市宮司町1181-2 ☎65-1525) 受付時間 8時30分~11時30分 12時30分~17時30分	○	○	○	○	○
第二次医療体制 (重症など)	子どもの場合	診療時間 8時~	日赤	日赤	日赤	日赤
	上記以外	翌朝8時	日赤	市民	日赤	市民

小児救急電話相談 短縮ダイヤル#8000 ☎077-524-7856

- 相談日時 平日・土曜日18時~翌朝8時/日曜日・祝日 9時~翌朝8時
- 対象者 県内在住の15歳以下のお子さんとその家族

こどもの救急ホームページ <http://www.kodomo-qq.jp/>



市健康づくり課(山東庁舎)
☎ 55-8105 FAX 55-2406

自治基本条例メモ



第34話

お問い合わせ
政策調整課(米原庁舎)
☎52-6626 ☎52-5195

二人は米原市自治基本条例について、ずいぶん詳しくなったんじゃない？

そうだなあ。米原市自治基本条例って言葉は完ぺきに覚えたよ！

言葉だけじゃダメよ！条例の内容はそんなに難しいものではないことがわかったけど、なかなか普段の生活で実感しにくいわ。

実感はしにくいけど、みんな米原のまちづくりをしていくってことはわかったんじゃない？

確かに！米原に関わるすべての人が、自分達のまちを住みやすくしようとがんばってるよね。

そのためのルールが自治基本条例なんだよね。



②

①



だから自治基本条例はそのまちの「まちづくりの憲法」って言われているんだよ。

「憲法」！知ってるよ、教科書に書いてあったよ。今年学校で習うんだ！

「憲法」のように、もったくさんの人にとっての条例のことを知ってほしいわ。

条例を広めるのは、僕たちに任せておいてよ！

頼もしいねえ。こうやってみんなでまちづくりをしていく中で、自治基本条例を本当の意味での一番のルールにしていくことが大切だって、条例に書いてあるんだよ。

私たちがこれからも条例を守り育てていくことが大切なのね。



④

③



活動レポート

近江・オオムラサキを守る会

4月21日、春の自然観察会が多和田で行われ、息長小学校や坂田小学校の児童を中心に60人が参加しました。

参加者たちは地域内を散策し、身近に自生しているたくさんの山野草を観察。散策の途中では植物の名前やその特徴、また食べられるかものかどうかなどを教えてもらいました。

その後、多和田会館に戻り、参加者みんなでセイタカアワダチソウ、ヒメオドリコソウ、ヨモギ、トトキなどの山野草の天ぷらを食べ、子どもたちは「苦〜い」などと、和気あいあいと楽しんでいるようでした。



米原市のええとこ歩いてみませんか？

未来ファンドおうみ助成事業 伊吹山頂のお花観察会

- 日時 7月27日(土) 9時~16時
- 参加料 大人1,000円 小人500円(定員30人)
- 持物 雨具、水筒、昼食、筆記用具
- 集合場所 米原公民館8時30分、市役所山近江庁舎前8時45分、市役所山東庁舎前9時

申・問 氏名、住所、電話番号、集合場所をFAXで下記まで
鴨と蛭の里づくりグループ 事務局
田中萬祐
☎ 090-7766-6265 ☎ 55-0708

「日本の国蝶」オオムラサキとふれあってみませんか？

第31回オオムラサキ 自然観察会

- 日時 7月7日(日) 10時~15時
- 内容 かぶと山の雑木林で人口樹液づくり、オオムラサキ成虫の写真撮影など
- 集合場所 多和田会館(米原市多和田)
- 参加料 無料 参加記念品がもらえるよ!!

申・問 近江・オオムラサキを守る会
代表 樋口善一郎 ☎ 54-0440



未就園児家庭を対象にした「地域子育て支援センター」では、さまざまな子育て支援活動を展開しています。子どもたちのすこやかな成長と、楽しい育児を応援していますので、みなさん、ぜひ遊びにきてくださいわ！



子育て支援センター はなばたけ

いぶぎ認定こども園内 〒521-0314 米原市春照1950
☎ 58-2001 ☎ 58-2001

はなばたけ開設時間
月～金 8:30～12:00 13:00～14:30

●7月のプチランド (親子活動)

季節に合わせて活動のテーマを決め、親子で楽しく遊びます！



実施日	会場	時間
7月 2日(火)	いぶぎ認定こども園	10時～ 11時30分
7月 9日(火)		
7月16日(火)		
7月23日(火)		
7月30日(火)		

※ 7月30日(火)はお誕生会をします。7月生まれのお友だち遊びにきてね！

※ 水遊びができる用意を持ってきてください。

水遊びができないお友だちもおもちゃを用意してます。

●お散歩プチ (親子活動)

おもちゃや公園の遊具で遊ぼう！

実施日	会場	時間
7月 4日(木)	上野老人憩いの家	10時30分～ 11時30分
7月11日(木)	高番コミュニティーセンター	
7月18日(木)	弥高集会所	
7月25日(木)	甲津原交流センター	

●はなっこランド

気軽に遊べるお部屋を開放しています。園庭の遊具や砂場でも遊べます。

園庭・保育室開放 午前の部(月・水・金曜日) 8時30分～12時
午後の部(月～金曜日) 13時～14時30分

～お知らせ～

5月1日号でお知らせしました6月4日(火)と18日(火)のプチランドは、はなっこランドに変更します。ご了承ください。

子育て支援センター あゆっこ

米原中保育園内 〒521-0016 米原市下多良146-1
☎ 52-1114 ☎ 52-5131

あゆっこ開設時間 月～金 9:00～12:00
13:00～15:00

●7月のめばえ (親子活動)

お家の人やお友だちといっしょに

水遊びや小麦粉粘土で遊ぼう！



実施日	会場	時間
7月 4日(木)	上丹生集会所	10時～ 11時30分
7月11日(木)	西番場公民館	
7月18日(木)	磯公民館 (浜遊び)	
7月25日(木)	下多良公民館	

園庭・保育室開放 午前の部(月・火・水・金曜日) 9時～12時
午後の部(月・水曜日) 13時～15時
年齢別開放
1・2歳児 (火・金曜日) 13時～15時
0歳児 (木曜日) 13時30分～15時

子育て支援センター 寺子屋

長岡保育園内 〒521-0242 米原市長岡1167-4
☎ 55-3767 ☎ 55-8222

寺子屋開設時間 月～金 9:00～14:00

●7月の寺子屋ひろば (親子活動)

感触遊びや水遊びを楽しもう！



実施日	会場	時間
7月 4日(木)	野一色会館	10時～ 11時30分
7月11日(木)	山室会館	
7月18日(木)	清滝農業者集会所	

※水筒と着替を持ってきてください。

●ママカフェ曜日

同じ年月生まれのお子さんがいるお母さん同士、日頃の子育てについておしゃべりしたり、お茶を飲んだりしながらゆったり過ごしていただける場所です。

実施日	対象児童	時間
7月10日(水)	0歳児	10時～ 11時30分
7月17日(水)	1歳児	
7月24日(水)	2歳児以上	

10日(水)は「おかあさんげんきプロジェクト」代表宮川美智子さんが来所予定です。

子育て支援センター ふたばっこ

近江はにわ館・図書館内 〒521-0072 米原市顔戸281-1
☎ 52-0363 ☎ 52-0363

ふたばっこ開設時間
火～金 10:00～15:00



●7月のお散歩てくてく

夏ならではの遊びを楽しもう！

実施日	会場	時間
7月 4日(木)	宇賀野会館	10時～ 11時30分
7月11日(木)	日光寺会館	
7月18日(木)	長沢会館	
7月25日(木)	寺倉公民館	

※タオルや着替えなどを持ってきてください。

●ほかほか広場

気軽に遊べるお部屋を開放しています。

園庭・保育室開放 午前の部(火・水・金曜日) 10時～12時
午後の部(火～金曜日) 13時～15時

※7月5日(金)は近江図書館のおはなし会があります。

※7月24日(水)はお話ボランティア「ほけっと」さんのおはなし会があります。

※7月25日(木)は図書館休館のため、ほかほか広場はお休みです。

7月のみんなの広場

毎月第2・4土曜日に未就園の親子・家族を対象にした遊び場を開設しています。

- 開設時間：10時～12時
- 7月の開放日：7月13日(土)、27日(土)
- 開設場所：ふたばっこ (近江はにわ館内)



「みんなの広場」が始まりました!

「みんなの広場」は、子育て支援センターを休日に開設し、保育園や幼稚園へ入っていないお子さんとそのご家族のみなさんが安心して遊べる場所と、子育てに関する情報を提供することによる子育ての支援を目的としています。

絵本やおもちゃ、あかちゃんコーナー等を用意して、みなさんのお越しをお待ちしています。6月は8日(土)と22日(土)です。



開設日 毎月第2・4土曜日
開設時間 10時～12時
開設場所 ふたばっこ(近江はにわ館内)
※開設日当日のお問い合わせ
ふたばっこ ☎・FAX 52-0363

子育てワンポイントアドバイス



このコーナーでは、乳幼児期に大切にしていきたい子育てのポイントをお届けしていきます。

●乳幼児期は・・・

小さな心の中に、家族の愛情を毎日少しずつためていく時期です。抱っこだったり、痛いところやかゆいところのナデナデだったり、気持ちをなだめるヨシヨシだったり、寝ねの時のトントンだったり・・・愛情を伝えるチャンスは、何気ない日常の中であふれています。ふれあうことの大切さを家族や周りの大人が意識して、たくさんスキンシップをとってくださいね。

たっぷりたまった愛情はいつか、自分の力で自立するためのエネルギーになるはずです。

長浜赤十字病院「子育て支援講習会」のお知らせ

乳幼児を育児中の方はぜひご参加ください。参加無料、託児(要申込)もあります。

日時 7月6日(土) 10時～12時
場所 長浜赤十字病院 2号館5階 大会議室
内容 助けたい子どもの命
～一次救命処置(AEDの取り扱い)～
定員 50人
申込 6月21日(金)までに下記へ
長浜赤十字病院 社会課 金澤
☎ 63-2111

お忘れなく!

「児童手当・特例給付 6月の現況届」

現在、児童手当を受給されている方で、引き続き受給される場合は、「児童手当・特例給付現況届」の提出が必要です。

6月上旬に対象者の方に書類をお送りしますので、必要事項をご記入いただき、提出をお願いします。

現況届の提出がない場合は、6月分以降の児童手当が給付できなくなります。必ず期限内に提出してください。

詳細はお手元に届いた案内用紙をご確認ください。

- 提出期限 6月28日(金)
- 提出先 米原市役所各庁舎自治振興課、各行政サービスセンター、子育て支援課(山東庁舎)

相談

心配ごと総合相談

人権・行政・心配ごとなど、市民のみなさんの様々な相談に応じます。6月、7月には身体障がい者・知的障がい者の相談も下記のとおり行います。相談は無料で、秘密は厳守されます。

相談日	会場	総合相談	身体障がい者相談	知的障がい者相談
6/4(火)	やすらぎハウス(顔戸21-2)	○	-	-
6/11(火)	ルッチプラザ(長岡1050-1)	○	-	-
6/18(火)	ゆめホール(三吉570)	○	-	-
6/25(火)	愛らんど(春照56)	○	○	-
7/2(火)	やすらぎハウス(顔戸21-2)	○	○	○
7/9(火)	ルッチプラザ(長岡1050-1)	○	○	○
7/16(火)	ゆめホール(三吉570)	○	○	-
7/23(火)	愛らんど(春照56)	○	○	-

時間▶10時から12時まで
受付時間▶10時から11時まで
相談時間▶1時間程度

問 市 福祉支援局(山東庁舎)
☎ 55-8110 FAX 55-8130

法律相談

毎月第2木曜日に弁護士が相談に応じます。秘密は厳守されます。事前に予約が必要です。

相談日	会場
6月13日(木)	ルッチプラザ(長岡1050-1)
7月11日(木)	やすらぎハウス(顔戸21-2)

時間▶10時から12時まで
相談時間▶30分以内
費用▶1,000円

問・問 市 福祉支援局(山東庁舎)
☎ 55-8110 FAX 55-8130

男女共同参画「こころの悩み相談室」

家庭や地域、職場などでの悩みやパートナーからの暴力など、暮らしの中の様々な悩みについてご相談ください。相談員が問題解決に向けて一緒に考えます。相談は無料で秘密は厳守されます。男女問わず受け付けます。



相談日	会場
6月13日(木)	和ふれあいセンター(朝妻筑摩34-6)
6月22日(土)	ルッチプラザ(長岡1050-1) <small>平日に相談が困難な方はぜひご利用ください。</small>
6月27日(木)	S・Cプラザ内 男女共同参画センター(一色444)
7月11日(木)	和ふれあいセンター(朝妻筑摩34-6)
7月18日(木)	ルッチプラザ(長岡)
7月25日(木)	S・Cプラザ内 男女共同参画センター(一色444)

時間▶10時から12時まで
*前日までの予約、電話または会場での直接相談が原則です。

問・問 市 人権政策課(米原庁舎)
☎ 52-6629 FAX 52-4539

結婚相談

市では、結婚相談所を毎月第2木曜日と第4土曜日に開設しています。相談は無料で秘密は厳守します。お気軽にご来場ください。

日付	時間
6月13日(木)	13時30分から16時まで
6月22日(土)	9時30分から12時まで

会場▶米原公民館
問 市 商工観光課(伊吹庁舎)
☎ 58-2227 FAX 58-1197

訂正のお知らせ

広報まいばら5月15日号8ページ 米原警察情報「自転車盗」の件数に誤りがありました。訂正してお詫びします。
【誤】9件 【正】10件

食育親子料理教室

締切：6月14日(金)

「子どもと作る簡単手作りおやつ教室」参加者募集

日時▶6月29日(土) 9時30分~12時30分
会場▶市立東部給食センター(長岡2360)
定員▶市内の小中学生の親子25組(申込多数の場合は抽選)
講師▶市立東部給食センター 岸陽子栄養教諭
内容▶かぼちゃ白玉やおからドーナツなど
手作りおやつの調理と試食、食育のお話
申込▶住所、氏名、学年、電話番号を
電話またはFAXで下記まで



=6月は「食育月間」です=

食育とは、「食」についての知識や「食」を選ぶ力を身につけ、健全な食生活を実践するための取り組みです。この機会に食生活を見直し、栄養バランスのとれた食事を心がけましょう。

問・問 市 健康づくり課 ☎ 55-8105 FAX 55-2406

6月の時間外窓口のご案内

時間外窓口(19時まで延長)

《実施日と場所》
◎伊吹庁舎・近江庁舎
6月6日(木)・20日(木)
◎山東庁舎・米原庁舎
6月13日(木)・27日(木)
《取り扱い業務》
*住民票・戸籍に関する証明書の発行
*印鑑登録申請・印鑑登録証明書の発行
*税に関する証明書の発行
*税金の納付
*125cc以下のバイクの登録
*米原市ナンバー(旧町ナンバー含む)の廃車
*臨時運行許可業務

問 市 市民窓口課(米原庁舎)
☎ 52-6927 FAX 52-4539

6月の税等料金・納付のお知らせ

- ▶市県民税 第1期
- ▶国民健康保険税(普通徴収) 第1期
- ▶介護保険料(普通徴収) 第1期
- ▶保育所保育料 6月分
- ▶水道料金 6月分
(3~4月使用量を1/2したもの)
- ▶下水道使用料 6月分
山東・伊吹・米原地域
(3~4月汚水量を1/2したもの)
近江地域
(2~3月汚水量を1/2したもの)

~納税は便利な口座振替で~
口座振替日・納期限 7月1日(月)
口座名義人等に変更があった場合は改めて手続きが必要です。

~コンビニ納付もできます~
上記の税等について、納付書の使用期限までならコンビニエンスストアでも納付できます。

問 市 収納対策課(近江庁舎)
☎ 52-3189 FAX 52-6930

今月の表紙 武家奴振り

5月5日のこどもの日に山津照神社で武家奴振りが行われました。陽光がきらめき、緑薫る境内はまるで別世界のよう。顔に独特の化粧を施した奴衆が進む中、時折聞こえる即興の掛け声がユニークでした。(表紙 写真サポーター 松居直和)



募集 リレーピアノ発表会
出場者募集(20組限定)

あこがれのスタンウェイをステージで弾いてみませんか。ピアノソロはもちろん、声楽や楽器と一緒にの出場も可能です。



日時▶8月18日(日) 14時開演
会場▶ルッチプラザホール310
定員▶20組(申込多数の場合は抽選)
参加費▶出場者お一人につき1,000円
申込締切▶6月30日(日) 必着
申・問 ルッチプラザ
☎ 55-4550 FAX 55-4556

催し 認めあう女と男との
パートナーフォーラム

前尼崎市長 白井文氏に「私のチャレンジ～女性市長の8年を振り返って～」と題して講演いただき女性の参画について考えます。どなたでも参加できます。

日時▶6月15日(土)
13時30分～16時(受付13時～)
会場▶市人権総合センター(S・Cプラザ)
定員▶150人
参加費▶無料
問 人権政策課
☎ 52-6629 FAX 52-4539
✉ jinsui@city.maibara.lg.jp

催し 第36回
湖北口腔保健フェスティバル

お口の中をカメラで見るコーナー、歯に良いおやつを紹介など歯の健康について楽しく学べるフェスティバルです。ぜひご家族でご来場ください。

日時▶6月16日(日) 10時～16時
会場▶長浜文化芸術会館
申・問 フェスティバル開催担当
西川歯科医院
☎ 62-0828



催し 第24回
「川魚クッキング」

地域の特色である川魚を活用して交流と親睦を深め、一人ひとりの人権が尊重されるまちづくりを目指します。

イベントでは、アユの鮎炊きやマスの塩焼きなど、ふるさとの恵みの川魚料理などをふるまいます。ぜひご来場ください。(一部有料)

日時▶6月16日(日) 10時～13時30分
会場▶和ふれあいセンター
問 和ふれあいセンター
☎ 52-2232 FAX 52-8535

催し 映画「ユキエ」上映会
～愛するあなたにスロー・グッバイ～

舞台はアメリカ・ルイジアナ。アルツハイマーという難病により、薄れゆく記憶と懸命にたたかう日本人女性と、彼女を励まし愛し続けるアメリカ人の夫の温かく静かな夫婦愛の物語。倍賞美津子の名演が深い感動を与える名作です。上演後にカフェトークタイムもあります。ぜひご来場ください!

日時▶6月28日(金)
9時30分～11時30分 自由入場
会場▶市人権総合センター(S・Cプラザ)
定員▶約100人
参加費▶無料(カフェトーク参加者は100円)
主催▶滋賀県立男女共同参画センター「G-netしが」、市男女共同参画センター
問 市 男女共同参画センター
☎ 54-2444 FAX 52-3033
✉ scplaza@zb.ztv.ne.jp

米原市国民健康保険米原診療所
からのお知らせ

6月12日(水) 臨時休診
6月13日(木) 中村医師が診察します
問 米原診療所
☎ 54-5311 FAX 54-2383

国民年金についてのお知らせ

「年金振込通知書」が
日本年金機構から送付されます

- 『年金振込通知書』は、年金のお受け取りをされている年金受給者の方に対して、毎年6月に1年分の年金支払額等をまとめてお知らせするものです。
- 『年金支払額』等の金額に変更があった場合には、その都度、当月および次回以降の『年金支払額』等を記載した通知書が日本年金機構から送付されます。

国民年金保険料の
「追納制度」をご利用ください

国民年金保険料の「免除」・「若年者納付猶予」・「学生納付特例」を受けた期間がある場合は、保険料を全額納付した場合と比べて将来支給される老齢基礎年金額が減額されます。

このため、免除等の承認を受けた期間の保険料については、10年以内であれば、さかのぼって保険料を納める「追納制度」があります。この制度を利用すると、全額納付した場合と同じ年金額を受けることができます。満額の老齢基礎年金を受給するためにも、追納をお勧めします。



追納制度
10年以内
免除期間

*3年以上前の免除等期間の保険料を追納する場合は、当時の保険料額に、経過期間に応じて決められた加算率を乗じて得た額が加算されます。

問 彦根年金事務所
☎0749-23-1114



弁護士に気軽に
相談できます

相談料 1時間
5,000円(税込)
多重債務は無料

相談受付
ダイヤル **0749-68-1530**

弁護士法人 **おうみ法律事務所**
HP <http://www.ohmi.lawyers-office.jp>
〒526-0031 長浜市八幡東町225

弁護士 竹内 寛
弁護士 中村 明宏
弁護士 小財 憲司
(滋賀弁護士会所属)

コープしがは創立20周年を迎えました!

滋賀県民のくらしを支え続けられる確かな存在へ

宅配 夕食付ポイント 店舗 CO-OP共済

20th

ありがとう そして ありがとう

生活協同組合コープしが
総合コールセンター ☎0120-709-502 コープしが

ホタル

夏は夜。月のころはさらなり。螢の多く飛びちがひたる。また、ただ一つ二つなど、ほのかにうち光りて行くもをかし。...

『枕草子』の冒頭でも紹介されているように、夏の夜にホタルが飛び交う幻想的な様子は、今も昔も人々の心を魅了しています。

ここ米原市では長岡を中心に天の川ほたるまつりが開催され、毎年2万人以上の人々を魅了しています。

夏の風物詩と言えるホタルも、当たり前に見られる場所は、今ではそう多くありません。

今年で第30回となる天の川ほたるまつりですが、ホタル観賞を楽しむだけでは、ここまで続くことはなかったでしょう。天の川ほたるまつりには、ホタルが飛び交う光景の素晴らしさ、自然の豊かさ、それを守ることの大切さを多くの人々に伝えたいという願いが込められているのではないのでしょうか。

ホタル保護の歴史は大正15年

(1926年)までさかのぼります。当時、長岡はホタルの一大発生地として知られ、販売目的での乱獲が続きホタルの数が激減してしまいました。これに危機感を抱き、ホタルを守ろうと、地元長岡区の青年団を中心に「ホタル番」が組織されたのが始まりです。

その後区民の間に広がった保護活動により、昭和19年(1944年)に国の天然記念物に指定され、昭和27年(1952年)には、さらに価値が高いものとされ「長岡のゲンジボタルとその発生地」が特別天然記念物の指定を受けるまでになりました。天然記念物に指定されているホタルは11あります。特別天然記念物に指定されているのは長岡のゲンジボタルだけです。

しかし、昭和30年代になると、農業や家庭排水等の影響でホタルの幼虫のエサとなるカワニナが激減した上に、伊勢湾台風の襲来により天野川が氾濫し、ホタルの生息地は洗い流されてしまいました。

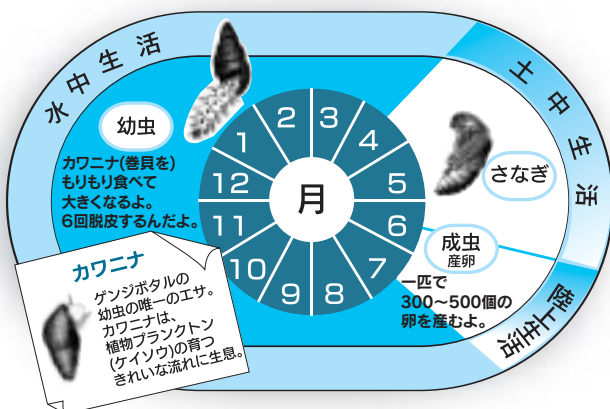
また、天野川の改修工事が行われ、ゲンジボタルは生息地を失い、一時は絶滅の危機が訪れました。

昭和39年(1964年)「天野川源氏螢を守る会」が発足し、翌年には旧山東東小学校にホタルクラブが発足しました。自治会や教育現場を含め、地域での保護活動の結果、長岡のホタルは以前のように輝きを見せるようになりました。

ホタルを守ることは地域を守ることであるという考えから、昭和47年(1972年)には、山東町螢保護条例が制定されました。ホタルの保護を通して、恵まれた自然環境を保全し、後世に引き継いでいくという理念は合併後の米原市にも引き継がれており、市内全域でホタルの保護に取り組んでいます。

平成20年(2008年)には、市のシンボルとして定められたホタル。この小さな輝きは私たちの心ない些細な行動で簡単に消えてしまいます。ホタルは自然環境のバロメーターとも言われているように、自然と人間がうまく共生できてこそ、毎年美しい光景を見せてくれます。先人たちが守り、育ててくれたこの環境を、私たちも次の世代、また次の世代へとつないでいきたいですね。

ゲンジボタルの一生



ホタルの幼虫の上陸状況を調査して、その年の天の川ほたるまつりの開催時期を決めているんだよ



3月下旬に上陸した後、約50日で成虫になるんだよ。



気温が暖かいと6月初旬、少し寒いと6月中旬頃が最盛期になるよ。今年たくさん見られるかな！？

第30回 天の川ほたるまつり

総合案内所 6月8日(土)~16日(日)
17時30分~21時
ルッチプラザ(階段シアター前)
駐車場50台(無料)

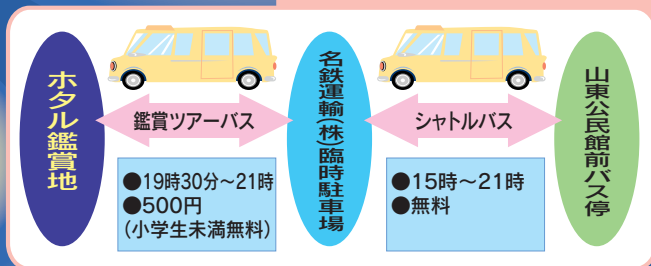
- ホタルバレード
6月8日(土)14時~15時30分(雨天の場合は9日に延期)
JR近江長岡駅~ルッチプラザ
- 蛍まつり“よさこい乱舞”inルッチ
6月8日(土)17時~18時30分
ルッチプラザ階段シアター(雨天の場合はベルホール310)
- 模擬店
6月8日(土)、9日(日)14時~21時
ルッチプラザ階段シアター前駐車場内
- 地元特産品販売
6月7日(金)、8日(土)、14日(金)、15日(土)18時30分~21時30分
JR近江長岡駅待合室内
- ほたる館
6月6日(木)~25日(火)17時(休日16時)~21時
緑泉館(旧山東東小学校)
*ホタル保護の取り組みやホタルの生態など
- 絵画展&ほたる研究成果の展示
6月8日(土)~16日(日)
ルッチプラザ1階エントランスホール
*日本画家鈴木靖将氏のほたるまつりに関連する絵画の展示
*山東小学校児童によるほたる観察・研究の展示



ほたるまつり関連催し

- 天の川ふれあい川まつり
6月8日(土)9時30分~12時30分
S・Cプラザ(一色444)
*魚つかみ、お魚ペットボトルボーリング、名物マスの塩焼き、よさこい演舞など楽しいイベントが盛りだくさん!
問 市 人権総合センター(S・Cプラザ) ☎54-2444
- 幽玄の蛍茶会
6月8日(土)18時~(要予約・有料)
西福寺(長岡1167)
*庭園を眺めながらお茶を楽しみます。
問 西福寺 ☎55-2181
- 近江長岡蛍まつり
6月15日(土)18時~21時
緑泉館体育館

8日(土)&9日(日) 運行



申込締切
6月10日(月)
先着100人

伊吹山夜間登山2013~幻のひめほたる伊吹蛍に出会う旅~

日時 7月13日(土)、14日(日)18時受付
集合場所 三宮神社(上野)
参加費 7,000円(小中学生4,000円)※保険料、朝食、記念品等込み
持物 登山ができる服装、懐中電灯、防寒着、飲み物、マイごみ袋、雨具、虫よけスプレー、朝食用マイ箸、お椀
申込 申込書に必要事項を記入し、FAXまたはメールで事務局まで
スケジュール
7月13日 19時 登山口出発
21時 3合目到着(ユウスゲ鑑賞)
7月14日 0時 山頂到着(ヒメボタル鑑賞・仮眠)
5時 山頂出発
7時 3合目到着(朝食・解散)
9時 そばふるまい(上野・三ノ宮神社)

主に山地に棲む小さなヒメボタル。
ゲンジボタルとは光り方も違います。
夜の伊吹山に登って、探してみませんか?

お問い合わせ みんなが楽しい伊吹山プロジェクト
【事務局】米原市上野1047(上野会館内)
☎・☎58-2008(平日9時~17時)
✉ info@ibukiyama.com
URL: http://ibukiyama.com/

編集・発行/米原市役所 広報秘書課
〒521-0800 滋賀県米原市下多良三丁目3番地
☎0749-060607 / FAX 0749-51955
Eメール koho@city.maibara.lg.jp
公社ウェブサイト http://www.city.maibara.lg.jp/