

2013.

10 / 1  
vol.194

# まいばら

ひととまちをつなぐ 市政情報誌



## 主な内容

- |                          |    |
|--------------------------|----|
| 近江地域・河南地域に「認定こども園」を開設します | 2  |
| 観光ボランティアガイド養成講座の受講生募集    | 16 |
| 10月20日は米原市議会議員一般選挙の投票日です | 22 |

次回の広報まいばら発行日 10月15日号 10月10日(木)



近江地域・河南地域における就学前施設の統合整備事業について

### 幼保一体化施設

## 認定こども園を開設します

少子化によって、児童・生徒の減少が見込まれている中、子どもたちが変化の激しい社会を心豊かにたくましく生きていく力を育むため、市では、平成23年3月に、保幼小中学

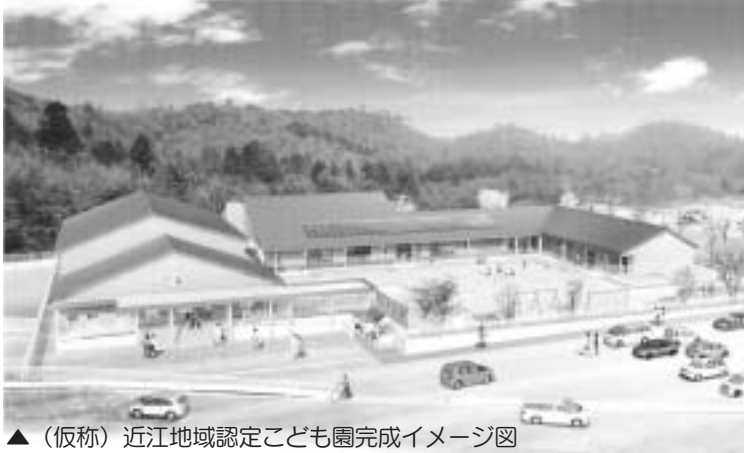
校統合整備計画を策定しました。この計画に沿って、子どもたちにとって望ましい保育・教育の環境整備について、順次取り組みを進めています。

今回は、今年度に整備を始める近江地域と河南地域の状況についてお知らせします。

#### 近江地域の課題

新興住宅地が多い近江地域では、乳幼児数が多く、延長保育や一時預かりなど多様な保育ニーズもあり、現在の施設では対応が困難な状況です。

そこで、近江地域の3園を統合し、乳児と幼児の発達特性の違いを考慮した、きめ細やかな保育・教育を提供できるよう、乳児と幼児それぞれの施設を建設し、新たに認定こども園として開設する方針が決まりました。



▲（仮称）近江地域認定こども園完成イメージ図



#### （仮称）近江地域認定こども園

ふたば幼稚園と近江にし保育園と近江ひがし保育園を統合して（仮称）近江地域認定こども園」を開設します。

#### ■規模

幼児施設（3から5歳児）  
定員数350人

乳児施設（0から2歳児）  
定員数100人

#### ■場所

双葉中学校北側の造成地

#### ■特徴

近隣には双葉総合体育館をはじめ、双葉中学校、やすらぎハウス、近江図書館等の公共施設や体育・福祉施設等があり、地域の人との交流活動が豊かな文化福祉ゾーンに位置します。

#### ■スケジュール

- ・平成25年11月工事開始
- ・平成26年7月下旬  
幼児施設完成予定  
乳児施設着工予定
- ・平成27年4月開園

#### 認定こども園とは・・・

幼稚園と保育所の両方の機能を持ち合わせた施設で、家族の就労状況に関わらず、就学前の子どもたちに等しく幼児教育・保育を提供します。

#### 様々な関わりの中で生活

認定こども園では、幼稚園のように14時まで園で活動して帰る短時部の子どもたちと、保育所のように長時間園で生活する長時部の子どもたちが一緒に遊んだり、食事をしたりして大勢の友だちと関わりながら生活します。

3歳児から5歳児の子どもたちは、午前中は年齢別の学級で（短時部も長時部も）ともに生活をし、14時以降は、長時部の子どもたちの学級で、同年齢だけでなく、異年齢などの様々な関わりの中で生活します。

#### 地域の子育て家庭をサポート

認定こども園では、地域の様々な保育ニーズに対応しています。園に通っていないお子さんがおられる家庭も含め、子育ての悩みを聞いたり、園を開放して親子で集える場を提供したりします。



▲（仮称）かなん認定こども園完成イメージ図

### 河南地域の課題

河南地域の醒井幼稚園、息郷保育園は少子化の影響などにより近年は園児数が定員数に満たない状況です。また、どちらも築30年を超えた施設で老朽化が進んでいます。そこで、両園を統合して認定こども園とする整備方針が決まりました。

### （仮称）かなん認定こども園

醒井幼稚園と息郷保育園を統合して「かなん認定こども園」を開園します。

#### ■規模

定員数80人

#### ■場所

旧息郷小学校グラウンド

#### ■特徴

河南地域の豊かな自然環境に調和する木造瓦ぶきの園舎

#### ■スケジュール

- ・平成25年11月工事開始
- ・平成26年7月下旬完成予定
- ・平成26年9月開園

※現在、有識者、保護者、地域のみなさんによる「（仮称）かなん認定こども園設置協議会」を設置し、園歌、園章、PTA規約・役員組織、制服および体操服、教育課程通園バスの運行などについての協議を行い、開園に向けた具体的な準備を進めています。

### お知らせ

（仮称）かなん認定こども園の建設工事にあわせて、旧息郷小学校敷地内校舎北側にある庭木の整備を行います。

この敷地には、卒業生等の記念樹やタイムカプセルが埋められていることもあり、関係者の方で庭木の保存や移植を希望される場合は、12月27日（金）までに教育総務課へご連絡ください。（ご希望に沿えない場合もあります。）

## かなん認定こども園の「園歌」の歌詞と「園章」のデザインを募集します！

### 応募資格

市内にお住まいの方・米原市内の事業所等にお勤めの方・米原市内の高校に通学されている方なら、どなたでも応募できます。

### 応募方法

応募作品は、郵便番号、住所（事業所名、学校名）、氏名、電話番号を明記した応募用紙をそえて、教育総務課へ郵送または直接お持ちください。



募集期間 《歌詞》 12月9日(月) 必着

《園章》 11月12日(火) 必着

\* 詳しくは、後日全戸配布する応募要項のチラシ、または市公式ウェブサイトをご覧ください。

\* 応募される作品については、未発表かつ自作（他の著作権に触れない作品）のもので、他の商標等の模倣でないものに限りです。応募作品は返却しません。

乳幼児期は、生涯にわたる人間形成の基礎を培う大切な時期です。保育所・幼稚園・認定こども園では、家庭と連携を図りながら、日々の生活を通して、子どもたちに生きる力の基礎を育成していきます。

## 入園対象園児

- 保育所・認定こども園長時部  
0歳から就学前までの保育に欠ける乳幼児
- 幼稚園・認定こども園短時部  
3、4、5歳児の幼児  
3歳児：平成22年4月2日～平成23年4月1日生まれ  
4歳児：平成21年4月2日～平成22年4月1日生まれ  
5歳児：平成20年4月2日～平成21年4月1日生まれ

平成26年度

## 保育所・幼稚園・認定こども園の入園申込を受け付けます

10月15日(火)～10月28日(月)

お問い合わせ 子育て支援課 (山東庁舎)  
☎55-8104 ☎55-4040

## 申込方法

	保育所	幼稚園	いぶき認定こども園
申込書類の配布日	10月1日(火)から ★米原市公式ウェブサイトからダウンロードすることもできます。 <a href="http://www.city.maibara.lg.jp/">http://www.city.maibara.lg.jp/</a>		
申込書類配布場所	市内保育所 各庁舎自治振興課 子育て支援課	市内幼稚園 各庁舎自治振興課 子育て支援課	いぶき認定こども園 各庁舎自治振興課 子育て支援課
受付期間・時間	10月15日(火)～10月28日(月) ※土日を除く 保育所、幼稚園、認定こども園の開園時間内 ★新規申し込みの方は、あらかじめ電話で園の予定を確認してください。		
受付場所	◆市内保育所入所希望の方 ⇒入所希望の保育所 ◆市外保育所入所希望の方 ⇒子育て支援課 ※1	◆新規申し込みの方のみ 入園希望の幼稚園または 子育て支援課 (継続の方は手続き不要です)	いぶき認定こども園

※1 市外保育所希望の方は、市役所開庁時間のほか、下記日時でも受付を行います。  
10月17日(木)17時15分から19時まで (窓口事務延長) 近江庁舎  
10月24日(木)17時15分から19時まで (窓口事務延長) 山東庁舎

## 保育所入所申し込みに関する注意事項

- ① 申し込み書類には、就労証明書や診断書など取り寄せに時間のかかるものがありますので、早めにご準備ください。また、自営業や農業・介護に携わる方には、添付書類が必要になりますので、詳しくは「入所のしおり」でご確認ください。
- ② 平成26年度中に入所を希望される方(育児休暇を終え、職場復帰の予定がある方など)は、必ずこの期間に申し込み手続きをしてください。
- ③ 申し込み書類提出の際、簡単な聞き取りを行います。
- ④ 受付後、入所選考委員会において入所を実施し、入所者を決定します。(入所希望に添えない場合があります。)
- ⑤ 受付期間終了後の申し込み者の決定は、期間内申し込み者の入所調整後になります。



### 市内の保育所・幼稚園・認定こども園

平成25年10月時点

	園名	所在地	定員(人)	電話・FAX	開園時間		
保 育 所	公	米原中保育園	下多良146-1	100	☎ 52-3362 FAX 52-5131	7:30~18:30	
	公	息郷保育園 ※2	三吉50	60	☎ 54-2141 FAX 54-2142	7:30~18:30	
	公	米原保育園 ※3	米原677	45	☎ 52-2477 FAX 52-3118	7:00~19:00 *4~10月は20時まで	
	私	醒井保育園	醒井547-1	65	☎ 54-0215 FAX 54-1073	7:00~19:00	
	私	長岡保育園	長岡1167-4	90	☎ 55-0061 FAX 55-8222	7:00~19:00	
	私	大原保育園	朝日199-1	130	☎ 55-2060 FAX 55-2331	7:30~19:00	
	私	柏原保育園	柏原2217-10	60	☎ 57-0077 FAX 57-0102	7:30~19:00	
	公	近江ひがし保育園	能登瀬1322-1	70	☎ 54-2149 FAX 54-2216	7:30~18:30	
	公	近江にし保育園	宇賀野290	70	☎ 52-1067 FAX 52-1430	7:30~18:30	
幼 稚 園	公	いぶき認定 こども園	長時部	春照1950	45	☎ 58-2001 FAX 58-2001	7:30~18:30
			短時部				
	公	山東幼稚園	池下91	245	☎ 55-8400 FAX 55-4300	8:30~14:00	
	公	ふたば幼稚園 ※4	新庄77	210	☎ 54-1241 FAX 54-1303		
	公	醒井幼稚園 ※2	枝折74	60	☎ 54-2655 FAX 54-2655		
	公	米原幼稚園	入江296	140	☎ 52-9610 FAX 52-9607		
公	米原幼稚園中分園 ※5	下多良146-1		☎ 52-3362 FAX 52-5131			

- ※2 息郷保育園と醒井幼稚園は平成26年度中に（仮称）かなん認定こども園に移行する予定です。  
 ※3 米原保育園は指定管理者制度を導入しており、現在は社会福祉法人「大樹会」が管理運営しています。  
 ※4 ふたば幼稚園は平成26年度中に新しい施設に移転します。  
 ※5 米原幼稚園中分園は、現在休園中です。

平成25年  
10月から

## 第2子以降の3歳以上児の保育料を無料化します

### 対象となるお子さん

市内在住で18歳未満のお子さんのうち出生順が  
2番目以降の3歳児から5歳児

### 幼稚園保育料について

現在の保育料（3歳児：月額6,500円、4・5歳児  
：月額5,400円）を無料化します。

※申請手続きは不要です。

※給食費（月額3,200円）および教材費（月額  
1,000円）は、今までどおりの負担となります。

### 保育所保育料について

対象となるお子さんの保護者は各保育所、または子育て支  
援課で申請手続きをしてください。

※生活保護世帯と前年分所得税が非課税の世帯は完全無料  
化します。

※前年分の所得税が課税されている世帯は、所得税額に応  
じて、実費相当額6,400円（給食費および教材費）の負  
担または軽減対象となりません。※保育料に滞納がある  
場合は、無料化や軽減の対象にはなりませんので注意  
ください。

※詳しくは「入所のしおり」をご覧ください。

お問い合わせ 健康福祉部 子育て支援課（山東庁舎） ☎55-8104 FAX 55-4040



### 平成26年度 放課後児童クラブ (学童保育)の 入会申込を受け付けます 10月15日(火)~10月28日(月)

市では、就労などの理由で、昼間、保護者がいない家庭の小学校1年生から6年生を対象とした「放課後児童クラブ」を設置しています。

平成26年度の入会を希望される方は、必ず受付期間中にお申し込みください。(期間を過ぎると、いったん待機児童扱いとなります。ご注意ください。)

- 対 象** 平成26年度に市内小学校に在学する児童で、児童クラブに自主的に参加でき、集団生活ができる児童  
※入会希望者が多い場合は、1~3年生(特に低学年)を優先し、さらにひとり親家庭等を優先的に受け入れます。
- 受付期間** 10月15日(火)~10月28日(月) 平日8時30分~17時15分  
※時間外窓口もご利用ください。(各日とも19時まで窓口延長)  
10月17日(木) 伊吹、近江庁舎  
10月24日(木) 米原、山東庁舎子育て支援
- 受付場所** ・市役所各庁舎自治振興課または子育て支援課(山東庁舎2階)  
・在園中の保育所・幼稚園・認定こども園(通園するお子さんで、平成26年度に小学校へ入学される場合)  
・現在利用中の児童クラブ(現在入会されているお子さんで、平成26年度も継続される場合)
- 申込方法** 申込書は、各庁舎自治振興課、子育て支援課、各保育所・幼稚園・認定こども園、各放課後児童クラブに設置してあるほか、市公式ウェブサイトからダウンロードできます。記入方法など詳しくは子育て支援課または各庁舎自治振興課までお問い合わせください。
- その他** 「KID'Sさめがっこ」へのお申し込みについては、直接、醒井保育所にお問い合わせください。

#### ご利用負担金

##### 基本料金

年間利用の場合		長期休業期間のみ利用の場合	
月額基本料金		期間別基本料金	
月	負担金額	区 分	負担金額
4月	8,000円	学校始休業日(4月春休み)	3,000円
5・6月	5,000円	夏季休業日(夏休み)	13,000円
7月	8,000円	冬季休業日(冬休み)	3,000円
8月	12,000円	学年末休業日(3月春休み)	3,000円
9~11月	5,000円		
12・1月	6,500円		
2月	5,000円		
3月	8,000円		

##### 延長利用をご利用される方

区 分	負担金額
朝延長利用(7:30~8:00)	期 間 1,000円
夏休み期間 その他期間	期 間 500円
夕延長利用(18:00~18:30) ※年間利用の方のみ	月 額 1,000円

※左記の基本料金に上記金額が加算されます。

##### 土曜日利用をご利用される(年間利用の方のみ)

負担金額	月 額
	3,000円

※左記の基本料金に上記金額が加算されます。  
※申込状況により集約開設となります。

※ その他、教材費、おやつ代および傷害保険代が必要となります。  
※ 生活保護世帯、非課税世帯、ひとり親家庭等世帯および兄弟姉妹のご利用の場合は、減免制度があります。

#### 平成26年度 開設予定の児童クラブ

坂田小学校区の「地域割」

- げんきッズ坂田…  
長沢、宇賀野、飯、世継、レイクサイド宇賀野、母の郷ニュータウン、リーディング坂田
- おかえり家笑里クラブ…  
舟崎、高溝、顔戸、ニュータウン重町、近江グリーンタウン、サンライズ近江、高溝東、サンビレッジ高溝

※平成26年度から一部変更します。

児童クラブ名	小学校区	定 員	設置場所
まいはらっ子クラブ	米 原	50	米原小学校敷地内
河南児童クラブ	河 南	20	河南小学校内
KID'Sさめがっこ	河 南	5	醒井保育園内
大原児童クラブ	大 原	60	旧大原幼稚園内
山東児童クラブ	山 東	30	山東生涯学習センター内
柏原児童クラブ	柏 原	40	柏原小学校内
げんきッズ坂田	坂 田	60	旧坂田診療所内
お家笑里クラブ	(※地域割)	35	近江公民館内
げんきッズ息長	息 長	30	息長小学校内
いぶきっ子クラブ	伊吹・春照	30	伊吹薬草の里文化センター内

お問い合わせ 健康福祉部 子育て支援課(山東庁舎) ☎55-8104 ☎55-4040

# 米原小学校区の 「保育のあり方」を考える

## 保育のあり方検討委員会

### 第1回 会議報告



▲米原中保育園（公設公営）



▲米原保育園（公設民営）



▲米原幼稚園（公設公営）

市では、「米原市保幼小中学校統合整備計画」に基づき、保育所・幼稚園施設や、小中学校の再整備を進め、より良い保育・教育環境の確保に取り組んでいます。

今年度は、米原小学校区の保育のあり方についての検討を行い、会議内容を市民のみなさんに継続的にお伝えしていきます。

### ▼保育所・幼稚園施設の整備状況と検討委員会の役割

現在、近江地域において「近江にし保育園」、「近江ひがし保育園」、「ふたば幼稚園」の3園を統合して「(仮称)近江地域認定こども園」の整備を進め、米原地域の河南小学校区においても「息郷保育園」と「醒井幼稚園」を統合して「(仮称)かなん認定こども園」の整備を進めています。

一方、米原小学校区では、米原市保幼小中学校統合整備計画に基づいて、平成23年度末に米原西保育園を「米原中保育園」へ統合しましたが、指定管理者制度を導入している「米原保育園」のあり方も含めた米原中保育園の改築検討については、議論が進んでいない状況です。

このため、「米原幼稚園」も含め

た3園を対象に米原小学校区における就学前の保育・教育施設のあり方などを検討する組織として、「米原市における保育のあり方に関する検討委員会」を設置しました。

なお、最終的には検討委員会で意見をまとめていただき、今年度中に市長に対して提言をいただく予定です。

### ▼第1回検討委員会の概要

8月28日に市役所米原庁舎で第1回「保育のあり方検討委員会」を開催しました。構成メンバーは下表のとおりです。

会長には西川正晃さん、副会長には谷村敏博さんに就任いただくことになりました。西川会長には有識者として幅広い見地から議論に導いていただき、また谷村副会長には前検討委員会会長として今までの検討経緯も踏まえ、今後の議論を整理していただけると期待しています。

### 協議の内容

今後の進め方についての議論をし、米原小学校区内の3園や国が普及を進めている認定こども園の現状を知るため、第2回保育のあり方検討委員会は10月1日(火)に現地視察を行うこととなりました。



▲第1回検討委員会の様子(米原市役所米原庁舎)市長から委嘱状が手渡されました。

### 「米原市における保育のあり方に関する検討委員会」委員名簿

氏名	選出団体等	氏名	選出団体等
西川 正晃	大垣女子短期大学幼児教育科 会長	北村 浩明	米原中保育園保護者会
谷村 敏博	前「米原市における保育のあり方に関する検討委員会」会長	谷口 千晶	米原保育園保護者会
沖中 秀子	中部学院大学短期大学部幼児教育学科	廣瀬 茜	米原幼稚園PTA
杉中 明和	米原中保育園運営委員	吉居 真美子	公募委員
棚池 直美	米原保育園	藤田 優子	公募委員
前田 高司	米原幼稚園評議員	瀬戸川 光男	米原市民生委員児童委員協議会連合会
安食 富美子	米原幼稚園	木野 真由美	米原地域子育て支援センター(兼米原中保育園)

【任期：平成25年8月28日から平成26年3月31日までの期間】

お問い合わせ 健康福祉部 子育て支援課(山東庁舎) ☎55-8104 ☎55-4040

# みんなで 創るぞ！ 元気なまち



～平成25年度  
地域創造支援事業～

市では次世代に誇れる元気な米原市を創造するため、「地域創造会議」を設置しています。この会議では、地域課題の解決や地域の特色を活かしたまちづくりを推進するため、市民主体の個性あるまちづくり活動（ソフト事業）に対する補助制度を設けています。

平成25年度にこの制度を活用して活動されている30の事業から、クローズアップしてご紹介します。

## 伊吹地域 クローズアップ



### 伊吹お田植え祭事業

#### 伊吹生産組合

伊吹生産組合は、若い世代の農業離れを食い止め、農業への関心を高めてもらい、次代の後継者育成に向けて取り組んでおられます。また古くから伊夫岐神社に伝わるお田植神事を活性化し、伝統文化が継承されるよう、早乙女らによる手植え体験「伊吹お田植え祭り」、収穫時の、「抜き穂式」も開催されています。朝日豊年太鼓踊りと共演もされており、今後は「雨乞い」で水の大切さを継承できるような事業も検討されています。

地域で生産している「伊吹の食卓米」のブランド化にも取り組まれています。

## 山東地域 クローズアップ



### かえるの学校「てくてく」

#### 自立のための子育て支援事業

大原小学校でのPTA事業をきっかけに、平成24年度に立ち上げられた親の会です。

「親が親として成長し自立することが子どもの健やかな成長につながる」との考えのもと、県のスクール・ソーシャル・ワーカーの鈴木秀一先生を迎えられ、座談会風の和やかな雰囲気の中、心理学、哲学、東洋医学などの講話を聴き、時にはワークショップを行いながら、様々な角度から自分自身を見つめ、楽しく活動されています。

大原学区のみならず、幅広い地域からこの会に参加されており、会員数は50人を超えています。今後は会員が「参画」する体制を作りたいとのことでした。

## 伊吹地域

### 東草野文化保存会

東草野文化保存事業

### 伊吹山観光振興会

上野区字史「伊吹山と山麓のくらし」作成事業

### 東草野まちづくり懇話会

東草野の魅力発信事業

### M t. 伊吹吹奏楽団

プラスDE元気事業

### ユウスゲと貴重植物を守り育てる会

伊吹山自然保護事業

### ホッケースクール実行委員会

未来のオリンピック選手育成事業

### 伊吹地区体育振興会

伊吹ふれあい体育祭事業

## 山東地域

### 大野木長寿村まちづくり会社

高齢者支援訪問事業

### 近江長岡駅周辺地域活性化懇話会

AMO三字交流事業

### 柏原中学校生徒会

愛郷・愛校事業

### サロン天の川運営委員会

サロン天の川運営事業

### アートランドミネシマ

青少年育成事業

### 観音寺山を愛する会

観音寺山環境整備事業



# 募集

平成26年度  
地域創造  
支援事業

各地域創造会議では、平成26年度もまちづくり事業（ソフト事業）を募集します。

地域資源を活かした商品開発、空家の活用、自然環境や伝統文化を守る事業など、地域の特色を活かしたあなたのまちづくりへの思いを実現させませんか。みなさんのアイデアをお寄せください。

募集期間 10月1日（火）～10月31日（木）

詳しくは、各市民自治センターの自治振興課まで。自治振興課では、まちづくり活動についての相談も、受け付けています。



## お問い合わせ

- 山東市民自治センター  
TEL 55-8101 FAX 55-2406
- 伊吹市民自治センター  
TEL 58-2221 FAX 58-1630
- 米原市民自治センター  
TEL 52-6623 FAX 52-4539
- 近江市民自治センター  
TEL 51-6920 FAX 51-8730

### 近江地域 クロスアップ



## 高溝Newまちづくり委員会

地域創造・高溝ヒストリアと高溝ロマン

高溝Newまちづくり委員会では、若者の地域離れに対し、時代を超えた地域の良さや温かさを伝えるため講演会や食卓会、地蔵盆に合わせて灯りを灯す街灯りを実施されています。

中でも、講演会は毎回地域の方や地域にゆかりのある方を講師として招き、6月16日に子ども会を中心として開催した「高溝の成り立ちと歴史について」では、今まで見たことのない昔の道具を見せてもらいながら、昔の人々の知恵を学びました。9月8日に「弦楽コンサート」が開催され、11月には「ボートで日本一周された時の体験談」が予定されています。

### 米原地域 クロスアップ



## 松翁山子ども歌舞伎実行委員会

「まいはら曳山まつり」子ども歌舞伎、

役者育成推進事業

「まいはら曳山まつり」は、明和7年（西暦1770年）に始まった240余年の歴史を持つ米原のまつりであり、滋賀県指定無形文化財にも指定されています。毎年10月に3日間開催され、まつり期間中は、曳山の上で披露される子ども歌舞伎を見ようと市内外から多くの見物客が訪れます。

しかし、近年、少子化が進み、まつりで子ども歌舞伎を演じる地元小学生の人数が激減し、役者のなり手の確保が重要な課題となっています。

伝統あるまつりを今後も継続していくためには、「まいはら曳山まつり」を多くの人に知ってもらうことが重要と委員会では考え、各種事業を展開されています。5月4日・5日の両日には、石川県小松市で開催された「全国子供歌舞伎フェスティバル」へも参加されるなど、市外への発信にも積極的に努められています。

### 近江地域



#### 世継まちづくり委員会

地域の誇り発信事業

#### 新庄そば愛好会

そば栽培とそば打ちを通して地域住民の親睦と絆づくり

#### 岩脇まちづくり委員会

里山（岩脇山）の環境整備事業

#### どろんこの会

どろんこ塾

#### NPOおうみ地域人権・文化・スポーツ振興会

花嫁行列と長持唄

#### おうみ奴の郷連絡協議会

近江地域伝統文化伝承事業

### 米原地域

#### 花の小径

米原駅東口市道花壇整備・環境事業

#### 松尾寺山登山道等保存会

松尾寺山登山道等整備保存事業

#### 上丹生プロジェクトK

上丹生心象絵図製作活用事業

#### 米原区

太尾山周遊登山道整備管理活用事業

#### まいはら字誌編さん委員会

字誌交通の要「まいはら」編さん事業

#### 万燈祭保存会

万燈祭保存事業

#### 磯区

磯区地域育成事業

## 子育て講座

### “子どもの元気な体づくり (離乳食編・幼児食編)”

乳幼児期の発育・発達に即した好ましい食事の内容や食事時の関わり方などを知り、停滞しがちな離乳食の問題の解決につなげましょう!

	伊吹会場		近江会場	
開催日	11月8日(金)	11月22日(金)	11月15日(金)	11月29日(金)
内容	離乳食開始期 (4か月頃～)	離乳食後期 (1歳頃～)	離乳食開始期 (4か月頃～)	離乳食後期 (1歳頃～)
場所	伊吹薬草の里文化センター(ジョイいぶぎ)		近江図書館(はにわ館)	
時間	10時15分～11時30分(受付10時～)			
講師	市健康づくり課の保健師・管理栄養士			
託児	希望される方は、参加申し込みと同時に受け付けます。(各開催日とも先着20人)			
参加申し込み	あゆっこ(☎52-1114)・寺子屋(☎55-3767)・はなばたけ(☎58-2001)・ふたばっこ(☎52-0363)			

## 子育て支援センター はなばたけ

いぶぎ認定こども園内 〒521-0314 米原市春照1950  
☎ 58-2001 ☎ 58-2001

はなばたけ開設時間

月～金 8:30～12:00 13:00～14:30

### ●11月のプチランド(親子活動)

季節に合わせて活動のテーマを決め、親子で楽しく遊びます!

実施日	会場	時間
11月5日(火)	いぶぎ認定こども園	10時～
11月12日(火)		11時30分
11月19日(火)		

\*11月19日(火)はお誕生会をします。11月生まれのお友だち遊びに来てね!

### ●お散歩プチ

身近な素材でおもちゃを作ろう!

実施日	会場	時間
11月7日(木)	上野老人憩いの家	10時30分～ 11時30分
11月14日(木)	杉澤集会所	
11月21日(木)	大清水会館	

### ●はなっこランド

気軽に遊べるお部屋を開放しています。園庭の遊具や砂場でも遊べます。

園庭・保育室開放 午前の部(月・水・金曜日) 8時30分～12時  
午後の部(月～金曜日) 13時～14時30分

## 子育て支援センター あゆっこ

米原中保育園内 〒521-0016 米原市下多良146-1

☎ 52-1114 ☎ 52-5131

あゆっこ開設時間 月～金 9:00～12:00 13:00～15:00

### ●11月のめばえ(親子活動)

お家の人や、お友だちといっしょに新聞遊びを楽しもう!

実施日	会場	時間
11月7日(木)	朝妻集会所	10時～ 11時30分
11月14日(木)	上丹生公会堂	
11月21日(木)	梅ヶ原公民館	
11月28日(木)	賀目山公民館	

園庭・保育室開放 午前の部(月・火・水・金曜日) 9時～12時  
午後の部(月・水曜日) 13時～15時  
年齢別開放 1・2歳児(火・金曜日) 13時～15時  
0歳児(木曜日) 13時30分～15時

## 子育て支援センター 寺子屋

長岡保育園内 〒521-0242 米原市長岡1167-4

☎ 55-3767 ☎ 55-8222

寺子屋開設時間 月～金 9:00～14:00

### ●11月の寺子屋ひろば(親子活動)

ぐるぐるお絵かきをしよう!

実施日	会場	時間
11月7日(木)	須川公民館	10時～
11月14日(木)	大原生涯学習センター	11時30分
11月21日(木)	龍が鼻会館	

※水筒と着替えを持って来てね!

### ●ママカフェ曜日

同じ年月生まれのお子さんがあるお母さん同士、日頃の子育てについておしゃべりしたり、お茶を飲んだりしながらゆったり過ごしていただける場所です。

実施日	対象児童	時間
11月5日(火)	0歳児	10時～ 11時30分
11月13日(水)	1歳児	
11月20日(水)	2歳児以上	

13日(水)は「おかあさんげんきプロジェクト」代表宮川美智子さんが来所予定です。

## 子育て支援センター ふたばっこ

近江はにわ館・図書館内 〒521-0072 米原市顔戸281-1

☎ 52-0363 ☎ 52-0363

ふたばっこ開設時間

火～金 10:00～15:00

### ●11月のお散歩てくてく

新聞紙で遊ぼう!

実施日	会場	時間
11月7日(木)	世継会館	10時～ 11時30分
11月14日(木)	日光寺会館	
11月21日(木)	飯公民館	
11月28日(木)	能登瀬会館	

### ●ほかほか広場

気軽に遊べるお部屋を開放しています。

園庭・保育室開放 午前の部(火・水・金曜日) 10時～12時  
午後の部(火～金曜日) 13時～15時

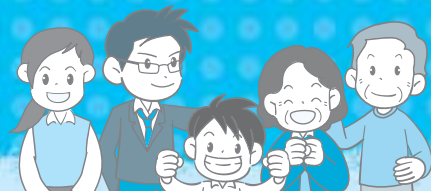
- \*11月12日(火)午後は0歳児親子が対象です。
- \*11月20日(水)午前は初めて利用される親子が対象です。
- \*11月27日(水)午前はお話ボランティア「ぼけっと」さんのおはなし会があります。
- \*11月28日(木)は図書館休館のため、ほかほか広場はお休みです。

### 11月のみんなの広場

毎月第2・4土曜日に未就園の親子・家族を対象にした遊び場を開いています。

- 開設時間: 10時～12時
- 11月の開放日: 11月9日(土)、23日(土)
- 開設場所: ふたばっこ(近江はにわ館内)





## 乳幼児健康診査

※いずれも市全域を対象に毎月1回実施します。  
 ※すくすくファイル（赤ちゃん手帳）の中の質問票に子どもさんの様子をみながら記入して当日ご持参ください。  
 ※体調やご都合が悪い場合は、次回お越しください。

事業名（対象）	実施日	受付時間	場 所	持ちもの
4か月児健診 （平成25年 6月生まれ）	11月 1日（金）	13：00～13：30	米原げんき ステーション	◇母子健康手帳 ◇質問票 ◇すくすくファイル（赤ちゃん手帳） ◇バスタオル
10か月児健診 （平成25年 1月生まれ）	11月28日（木）	13：00～13：30		
1歳8か月児健診 （平成24年 3月生まれ）	11月19日（火）	13：00～14：00	山東健康 福祉センター	◇母子健康手帳 ◇質問票 ◇すくすくファイル（赤ちゃん手帳） ◇子どもの歯ブラシとコップ
2歳6か月児歯科健診 （平成23年 4月生まれ）	11月21日（木）	9：30～10：30		
3歳6か月児健診 （平成22年 4月生まれ）	11月14日（木）	13：00～14：00	（歯科健診がありますので、はみがきをしてから、お越しください。）	◇母子健康手帳 ◇質問票 ◇すくすくファイル（赤ちゃん手帳） ◇子どもの歯ブラシとコップ ◇子どもの尿（朝一番の尿を空容器に入れてご持参ください） ◇聴力アンケート（健診日までに送付します）



## 予防接種

※BCGは月1回、集団接種を米原げんきステーションで実施します。 ※診察前の体温は会場で測定してください。  
 ※予防接種を受ける前には冊子「予防接種と子どもの健康」を読み、必要性や副反応について理解したうえで接種してください。 ※薬を使用している方は、服薬手帳や薬の説明書など、服薬内容のわかるものを持参してください。

事業名	実施日	受付時間	場 所	持ちもの
BCG （標準では5か月～8か月に至るまで）	11月 7日（木）	13:00～13:15	米原げんき ステーション	◇予約票（すくすくファイル（赤ちゃん手帳）にとじ込みのもの） ◇母子健康手帳 ◇体温計 ◇委任状（保護者が同伴できない場合）



## すくすく相談（育児相談）・プレママ相談（妊婦相談）

※受付時間はいずれも9:30～11:30です。

実施日	場 所	内 容
11月 6日（水）	伊吹保健センター	◇育児不安、ストレス等の悩みや、子どもの成長・発達など、妊娠や育児についての相談をお受けします。 ◇身体計測
11月20日（水）		
11月13日（水）	近江保健センター	◇食事・離乳食についての相談は、栄養士がお受けします。 持ち物：母子健康手帳、すくすくファイル（赤ちゃん手帳）、バスタオル（乳幼児の計測用） ※プレママ相談を希望される方は、事前に健康づくり課までお申し込みください。
11月27日（水）		



## 母と子の強い歯をつくろう運動 -主催：湖北歯科医師会-

※妊娠期とお子さんの1歳から6歳までの誕生月に、  
 歯科健診と衛生指導が無料で受けられます。

事業名	場 所	内 容	持ちもの
妊婦および 1歳～6歳児歯科健診	湖北歯科医師会会員の歯科医院 ※事前にご予約ください。	歯科健診、衛生指導、フッ素 塗布など	◇母子健康手帳 ◇親と子のお口の健康手帳

場所がわからないときは、健康づくり課までお気軽にお問い合わせください。

●健康づくり課	山東庁舎内（長岡）	●米原げんきステーション	米原庁舎 南隣（下多良）
●山東健康福祉センター	ルッチプラザ内（長岡）	●近江保健センター	近江庁舎に併設（顔戸）
●伊吹保健センター	伊吹健康プラザ愛らんど内（春照）		

お問い合わせ 健康福祉部 健康づくり課(山東庁舎) ☎55-8105 ㊚55-2406



このページは、抜き取って見やすい場所に貼り付けてご利用ください。

問 山図 山東図書館 ☎55-4554  
近図 近江図書館 ☎52-5246

ジョイ ジョイいぶき ☎58-0105  
近公 近江公民館 ☎52-3483

山公 山東公民館 ☎55-2578  
米公 米原公民館 ☎52-2240

木曜日 Thu	金曜日 Fri	土曜日 Sat	日曜日 Sun	
<b>3</b> 10時 ベビーマッサージ <b>ジョ</b>	<b>4</b> 10時 手芸教室 <b>米公</b>	<b>5</b> 9時30分 和太鼓教室 <b>近公</b> 11時 おはなし会 <b>近図</b> 13時30分 いきいき健康フラ <b>近公</b> 13時30分 パソコン講座(初めてのパソコン) <b>山公</b>	<b>6</b> 10時 おはなし会 <b>ジョ</b> 14時 おはなし会 <b>山図</b>  図書館(近江)は休館日	
<b>10</b> 10時 韓国語初級者講座(午前の部) <b>近公</b> 10時 法律相談(ルッチプラザ) 10時 ころの悩み相談(和ふれあいセンター) 11時 おはなし会 <b>山図</b> 13時30分 結婚相談 <b>米公</b> 19時30分 韓国語初級者講座(夜間の部) <b>近公</b>	<b>11</b> 9時30分 朝のヨガレッスン⑩ <b>ジョ</b> 10時 るんるん教室(山麓体育館) 10時 パソコン相談 <b>米公</b> 10時 パソコン講座(エクセル) <b>山公</b> 13時30分 フィットネスフラ <b>米公</b> 15時30分 わんぱく教室(山麓体育館) 図書館(近江)は休館日	<b>12</b> 米原曳山まつり 9時30分 子ども将棋教室 <b>山公</b> 10時 和みのヨーガ(土曜コース) <b>近公</b> 11時 ヒップホップダンス教室(低学年) <b>近公</b> 13時 ヒップホップダンス教室(高学年) <b>近公</b> 13時 青少年育成大会(ルッチプラザ) 13時30分 Kid's絵画教室 <b>近公</b> 図書館(近江)は休館日	<b>13</b> 米原曳山まつり 9時30分 農の匠料理教室(日曜コース) <b>近公</b> 14時 おはなし会 <b>近図</b>	
<b>17</b> 9時15分 1日遠足 <b>米公</b> 9時30分 楽しく体操 <b>ジョ</b> 10時 韓国語初級者講座(午前の部) <b>近公</b> 11時 おはなし会 <b>近図</b> 13時30分 折り紙教室 <b>米公</b> 19時30分 韓国語初級者講座(夜間の部) <b>近公</b>	<b>18</b> 10時 ステップ教室 <b>ジョ</b> 19時 人権らいぶ(ルッチプラザ)	<b>19</b> 9時30分 和太鼓教室 <b>近公</b> 9時45分 いきいき健康フラ <b>近公</b> 10時 和みのヨーガ(土曜コース) <b>近公</b> 10時 こども体験教室 <b>米公</b> 10時 ころの悩み相談(ルッチプラザ) 13時30分 Kid's絵画教室 <b>近公</b>	<b>20</b> 市議会議員選挙投票日 10時 まなび〜な <b>米公</b> 14時 おはなし会 <b>山図</b>	
<b>24</b> 図書館(山東,近江)は休館日 10時 この事もっと教えて! <b>米公</b> 10時 韓国語初級者講座(午前の部) <b>近公</b> 10時 ころの悩み相談(S-Cプラザ) 15時30分 フラワーアレンジメント <b>ジョ</b> 18時30分 フラワーアレンジメント <b>ジョ</b> 19時30分 韓国語初級者講座(夜間の部) <b>近公</b>	<b>25</b> 図書館(山東)は休館日 9時30分 朝のヨガレッスン⑪ <b>ジョ</b> 10時 パソコン相談 <b>米公</b> 13時30分 フィットネスフラ <b>米公</b> 15時30分 わんぱく教室 <b>ジョ</b>	<b>26</b> 図書館(山東)は休館日 9時30分 Kid's布遊び教室 <b>近公</b> 9時30分 子ども将棋教室 9時30分 結婚相談 <b>米公</b> 10時 和みのヨーガ(土曜コース) <b>近公</b> 11時 ヒップホップダンス教室(低学年) <b>近公</b> 13時 ヒップホップダンス教室(高学年) <b>近公</b> 13時30分 パソコン講座(ゼロから始めるワード) <b>山公</b> 13時30分 まいまいサロン <b>米公</b>	<b>27</b> 図書館(山東)は休館日 9時30分 100均手芸教室 <b>近公</b>	
<b>31</b> 9時 イキイキワク講座 <b>近公</b> 10時 ハロウィン公民館 <b>米公</b> 10時 韓国語初級者講座(午前の部) <b>近公</b> 19時30分 韓国語初級者講座(夜間の部) <b>近公</b> 図書館(山東,近江)は休館日	米原市役所 Facebook お知らせや施策、イベント情報をFacebookページで発信しています。 <a href="https://www.facebook.com/maibaracity">https://www.facebook.com/maibaracity</a>			

## 無料観覧券の配布について

彦根城・彦根城博物館・玄宮園・夢京橋あかり館

近隣市町のみならずにも歴史・文化豊かな彦根市の魅力に親しんでいただくとともに、観光や文化の交流促進のため彦根城などの無料観覧券を配布します。

平成25年10月 彦根市長 大久保 貴



※身体障害者手帳・精神障害者保健福祉手帳・被障手帳・療育手帳・戦傷病者手帳の交付を受けておられる方は無料で観覧できます。券売所で手帳をご提示ください。  
※彦根市内の高等学校・大学に通学する学生は無料で観覧できます。券売所で生徒手帳・学生証をご提示ください。





# 10月

# のまいばらカレンダー



## 図書館からの 新刊案内

掲載の新刊図書は、市内すべての図書館(室)で借りられます。

### 死神の浮力

伊坂 幸太郎 / 著  
ぶんいしけいけんこう  
文藝春秋

対象となる人間を観察して死を判定する死神が主人公の小説。死神は娘を殺された小説家の夫婦とともに犯人を追うことになる…。絶望し苦悩する夫婦と、音楽が好きで外的外れな発言を連発する死神が悪に挑む7日間の物語です。



### 虫の呼び名事典

もりつゑ のびみ  
森上 信夫 / 写真・文  
世界文化社

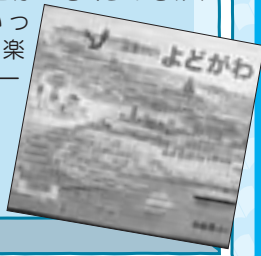
日ごろの生活の中で身近に見られる70種の虫の名前にどのような意味があるのかを美しい写真で紹介。虫たちの名前の由来を知ると、虫との距離が縮まって散歩の楽しみも増えそうです。



### 日本の川 よどがわ

むらまつ あきら  
村松 昭 / 作  
かいせいしや  
偕成社

びわ湖から流れ出る唯一の川・よどがわ。長浜市余呉町をスタートし、京都・大阪を流れ、大阪湾にたどり着くまでを、空の上から眺めていく絵本。よく知っている地名や景色が出てくるので、大人もいっしょに楽しめ一冊です。



月曜日 開始 内容	Mon	火曜日 開始 内容	Tue	水曜日 開始 内容	Wed
		<b>1</b> 10時 心配ごと総合相談 (やすらぎハウス)		<b>2</b> 10時 絵てがみ教室 (近公) 10時 親子広場 (米公) 19時 パソコン講座(年賀状作成) (山公)	
<b>7</b>		<b>8</b> 10時 心配ごと総合相談 (ルッチプラザ)		<b>9</b> 10時 和みのヨーガ(水曜コース) (近公) 13時30分 パソコン講座(年賀状作成) (山公)	
公民館(山東、米原、近江)、図書館(山東、近江)、ジョイいぶきは休館日		図書館(近江)は休館日		図書館(近江)は休館日	
<b>14</b> 米原曳山まつり 体育の日		<b>15</b> 10時 心配ごと総合相談 (ゆめホール) 10時 パソコン講座(年賀状作成) (山公)		<b>16</b> 9時30分 農の匠料理教室(水曜コース) (近公) 10時 和みのヨーガ(水曜コース) (近公) 10時30分 おはなし会 (米公)	
公民館(山東、米原、近江)、図書館(山東、近江)、ジョイいぶきは休館日		公民館(山東、米原、近江)、図書館(山東、近江)、ジョイいぶきは休館日		公民館(山東、米原、近江)、図書館(山東、近江)、ジョイいぶきは休館日	
<b>21</b>		<b>22</b> 図書館(山東)は休館日 10時 心配ごと総合相談 (愛らんど)		<b>23</b> 図書館(山東)は休館日 10時 和みのヨーガ(水曜コース) (近公)	
公民館(山東、米原、近江)、図書館(山東、近江)、ジョイいぶきは休館日		公民館(山東、米原、近江)、図書館(山東、近江)、ジョイいぶきは休館日		公民館(山東、米原、近江)、図書館(山東、近江)、ジョイいぶきは休館日	
<b>28</b>		<b>29</b> 13時30分 ちりめんうさぎ飾り (米公)		<b>30</b> 10時 和みのヨーガ(水曜コース) (近公) 19時 パソコン講座(初めてのパソコン) (山公)	
公民館(山東、米原、近江)、図書館(山東、近江)、ジョイいぶきは休館日		公民館(山東、米原、近江)、図書館(山東、近江)、ジョイいぶきは休館日		公民館(山東、米原、近江)、図書館(山東、近江)、ジョイいぶきは休館日	

### おはなし会10月のスケジュール

5日(土)11時~	近江図書館 おはなしのへや
6日(日)10時~	ジョイいぶき 2階図書室
6日(日)14時~	山東図書館 おはなし室
10日(木)11時~	山東図書館 おはなし室
13日(日)14時~	近江図書館 おはなしのへや
16日(水)10時30分~	米原公民館 2階図書室
17日(木)11時~	近江図書館 おはなしのへや
20日(日)14時~	山東図書館 おはなし室

いずれも予約不要、入場無料!お気軽にお越しください。

### ■音楽と物語が会うとき

日時: 10月5日(土) 14~15時  
場所: 山東図書館  
(ルッチプラザ エントランス)

### ■人形劇・おにぎり村

日時: 10月27日(日) 14~15時  
場所: 近江図書館  
かたりべホール

### ■耳から聞く「日本の名作」DAY

日時: 10月27日(日) 10時~  
場所: ジョイイ吹

## 基本健康診査とがん検診を実施します

### <11月の日程>

実施日	会場	大腸がん	乳がん	子宮頸がん	受付時間
11月	7日(木)	山東健康福祉センター(ルッチプラザ内)	○	○	9時~ 10時30分
		米原げんきステーション	○		
	25日(月)	近江保健センター	○	○	
		伊吹保健センター(愛らんど内)	○		

より多くの方にがん検診を受診していただくために、左の日程でがん検診を実施します。まだ受診されていない方は、この機会にぜひ受診してください。  
※事前に健康づくり課までお電話でお申し込みください。

## おきがる相談

いずれの相談も無料です。相談を希望される方は、3日前までに健康づくり課までお申し込みください。

### 健康

保健師と一緒に健診結果から生活を振り返り生活習慣病予防について考えてみませんか？

実施日	時間	会場
11月 8日(金)	9:00~12:00	近江保健センター
11月12日(火)	9:00~12:00	山東健康福祉センター(ルッチプラザ内)
11月22日(金)	13:30~16:30	米原げんきステーション
11月29日(金)	13:30~16:30	伊吹保健センター(愛らんど内)

持ち物：健診結果通知書(過去分含む)、筆記用具、眼鏡等(必要な方のみ)

### 栄養

毎日の食事。からだのためにいろいろ気をつけてはいるけれど…。自分の体に合った食事について考えてみませんか？

実施日	時間	会場
11月12日(火)	13:30~16:30	米原げんきステーション
11月15日(金)	9:00~12:00	伊吹保健センター(愛らんど内)
11月25日(月)	13:30~16:30	近江保健センター
11月26日(火)	9:00~12:00	山東健康福祉センター(ルッチプラザ内)

持ち物：健診結果通知書(過去分含む)、筆記用具、眼鏡等(必要な方のみ)

## 特定健康診査・がん検診等の受診料を助成します

平成25年4月以降に特定健康診査や市のがん検診等を受診し、下の要件に該当される方については、受診料を助成します。該当される方は申請をお願いします。

### <助成対象者>

- ① 市民税非課税世帯に属する方で、平成26年3月31日までに70歳から74歳に達する方
- ② 市民税非課税世帯に属する方で、母子世帯等に属する方
- ③ 市民税非課税世帯に属する障がい者の方(等級不問)
- ④ 生活保護世帯の方

### <申請に必要なもの>

受診の領収書・印鑑・通帳・保険証(特定健診受診料助成の場合)

### <申請先>

健康づくり課(山東庁舎)、または各庁舎自治振興課

## 健康教室のお知らせ

参加は自由です  
直接会場に  
お越しください!

### 「風しん(三日はしか)と 先天性風しん症候群」

日時：11月7日(木) 13時30分から  
場所：長浜米原休日急患診療所2階(長浜市宮司町1181-2)  
講師：(医)橋本医院 橋本 登紀子 先生  
内容：風しんは代表的なウイルス感染症で、妊娠初期の女性が風しんにかかると胎児に異常をきたし、流産、先天性奇形の原因となります。今年流行している風疹についてお話しします。



## 10月の救急医療

一休日に具合が悪くなったとき

休日の内科・小児科の救急は、当番制で対応しています。

受診の際には、健康保険証・お薬手帳などをお忘れなく。

市健康づくり課(山東庁舎)  
☎ 55-8105 FAX 55-2406

医療体制		10/6(日)	10/13(日)	10/14(月・祝)	10/20(日)	10/27(日)
第一次医療体制(比較的軽症とき)	長浜米原休日急患診療所 (長浜市宮司町1181-2 ☎65-1525) 受付時間 8時30分~11時30分 12時30分~17時30分	○	○	○	○	○
第二次医療体制(重症とき)	子どもの場合	診療時間 8時~ 翌朝8時	日赤	日赤	市民	日赤
	上記以外		市民	日赤	市民	市民

小児救急電話相談 短縮ダイヤル#8000 ☎077-524-7856

●相談日時 平日・土曜日18時~翌朝8時/日曜日・祝日 9時~翌朝8時

●対象者 県内在住の15歳以下のお子さんとその家族

こどもの救急ホームページ <http://www.kodomo-qq.jp/>







## 高齢者のみなさんへ

## インフルエンザ予防接種を実施します

インフルエンザは、高齢者がかかると、肺炎等の合併症をひきおこし重症化しやすい病気です。そのため、市では、高齢者の方を対象に、インフルエンザの予防接種を実施します。接種を希望される方は、この機会に指定医療機関でお受けください。

## 【実施期間】

10月15日(火)から12月31日(火)まで

※実施日は医療機関にお問い合わせください。

## 【接種対象】

- ① 接種日において、65歳以上の方
- ② 接種日において、60～64歳で、心臓・腎臓・呼吸器の機能障がいや身体障害者手帳1級程度の方、またはヒト免疫不全で同程度の状態にある方

## 【接種場所】

指定医療機関（市内は右表のとおり）

※その他、長浜市内等の医療機関でも接種できます。

詳しくは、市公式ウェブサイトをご覧ください  
健康づくり課までお問い合わせください。

## 【接種費用】

自己負担金2,000円

（接種料金4,000円のうち2,000円を助成します。  
手続きは不要です。）

## 【申込方法】

直接指定医療機関にご予約ください。

## ■米原市内の指定医療機関(50音順)

医療機関名	住所	電話
いそクリニック	磯1729-1	52-1100
伊藤内科医院	入江1673	52-3534
おおはらクリニック	市場411	55-1009
かがい医院	箕浦372	52-9333
かしはら診療所	柏原2100	57-0855
河合外科医院	枝折93-2	54-0259
北村内科循環器科医院	下多良1-7	52-0172
工藤神経内科クリニック	下多良3-36	52-6760
地域包括ケアセンターいぶき	春照58-1	58-1222
柴田医院	入江明神500	52-3217
塚田医院	箕浦68	52-0041
米原市国民健康保険近江診療所	能登瀬1303	54-2127
米原市国民健康保険米原診療所	三吉581	54-5311
松下医院	枝折40	54-1118
三浦医院	市場359	55-1025
水野医院	長岡600	55-2133
吉田内科クリニック	宇賀野88-20	52-6855

対象者は、接種前に申請を！

## 自己負担金を全額助成します

右記の対象となる方は申請により無料で接種できます。  
接種の予約後、**接種日まで**に申請してください。  
接種の際に医療機関へ「助成券」を提出して  
いただくと自己負担金が無料になります。

## ◆助成券の交付申請◆

医療機関に予約後、**接種日まで**に健康づくり課または各庁舎自治振興課で助成券交付申請手続きを行ってください。対象者に「助成券」を交付します。（申請に必要なもの：印かん）

※転入等の理由により、平成25年度市民税課税状況が確認できない場合は、市民税非課税証明書の提出が必要な場合があります。

※やむを得ない理由により、助成券を申請される前に接種し自己負担金を支払われた場合は、償還払申請により自己負担金を助成します。償還払申請書に必要な書類を添付して健康づくり課または各庁舎自治振興課へ提出してください。（申請に必要なもの：領収書、印かん、通帳）

## &lt;対象者&gt;

- (1) 上記接種対象のうち、生活保護世帯の方
- (2) 上記接種対象のうち、市民税非課税世帯の方

10月は「臓器移植普及推進月間」  
「骨髄バンク推進月間」です

## —骨髄バンク—

骨髄移植は、白血病や重症再生不良性貧血などに有効な治療法の1つです。病気を克服するために、多くの患者さんが、骨髄移植を待ち望んでいます。骨髄移植に対するご理解とドナー登録へのご協力をお願いします。

## &lt;骨髄バンクについてのお問い合わせ&gt;

(財) 骨髄移植推進財団 ☎0120-445-445

URL : <http://www.jmdp.or.jp>

## —臓器移植—

臓器移植とは、臓器の機能低下により、移植でしか治療できない方と、死後に臓器を提供してもいいという方を結ぶ医療です。

日本で臓器の移植希望登録をしている人は、およそ1万3千人いますが、臓器の提供が少なく、多くの方が移植を待ちながら亡くなっています。

臓器提供の意思は、インターネットで意思登録をするか意思表示カード・シール、被保険者証や運転免許証の意思表示欄などで示すことができます。

## &lt;臓器提供についてのお問い合わせ&gt;

(社) 日本臓器移植ネットワーク ☎0120-78-1069

URL : <http://www.jotnw.or.jp>

長浜  
米原  
奥びわ湖

# 受講生募集!

## 観光ボランティアガイド養成講座

私達と一緒に、来訪される方々へ湖北地域の魅力を伝えてみませんか？

1. 対象 湖北地域内の観光ボランティアガイドとして活動する意欲のある方  
(※講座終了後、長浜、米原、奥びわ湖いずれかのガイド協会に入会していただきます。)
2. 募集人数 20人(先着順)
3. 受講料 3,000円(全9回)
4. 申込方法 10月15日(火)までにお電話でお申し込みください。  
北びわこふるさと観光公社 ☎0749-78-0300
5. 講座スケジュール

開催日	講座内容	講師
10月22日(火) 13時～16時	ボランティアガイド協会の活動 曳山祭から長浜を見る	各ガイド協会代表 長浜市曳山博物館長 <small>なかしま せいいち</small> 中島 誠一 氏
11月12日(火) 9時～12時40分	神宿る島「竹生島」現地研修	<small>ほう こん し かんじゆ みね かくゆう</small> 宝蔵寺管主 峰 寛雄 氏
12月 3日(火) 9時～12時45分	<small>じょう ぼ だい いん せiryū じ</small> 成菩提院と清瀧寺徳源院現地研修	成菩提院住職 <small>ち じゆん</small> 山口 智順 氏 徳源院住職 <small>こうしゆう</small> 山口 光秀 氏
12月17日(火) 9時～12時	賤ヶ岳合戦について	奥びわ湖観光ボランティアガイド協会
1月21日(火) 9時～12時	盆梅展と長浜鉄道スクエア現地研修	NPO法人長浜観光ボランティアガイド協会
2月11日(火・祝) 9時～12時	国宝十一面観音と高月観音の里巡り 現地研修	高月観音の里歴史民俗資料館学芸員
2月25日(火) 9時～12時	戦国時代の湖北と石田三成	長浜城歴史博物館副館長 <small>おおた ひろし</small> 大田 浩司 氏
3月 4日(火) 9時～12時	姉川合戦と小谷城、 <small>とらごせん やま じんち</small> 虎御前山陣地	NPO法人長浜観光ボランティアガイド協会 奥びわ湖観光ボランティアガイド協会
3月18日(火) 9時～12時	秀吉のまちづくりと町衆 観光行政の現状について	長浜市歴史博物館学芸員 <small>もりおか せいいち</small> 森岡 榮一 氏 長浜市観光振興課長 <small>かすお</small> 北川 賀寿男 氏

※講義内容等については変更の場合があります。また、会場や集合場所、集合時間については、お申込み後にご案内申し上げます。

お問い合わせ 一般社団法人 北びわこふるさと観光公社 ☎0749-78-0300 ☎0749-50-3686





## 市道小田間田線（間田工区）が完成しました！

市道小田間田線は、主要地方道山東北東線（小田地先）から国道365号（間田地先）に至る延長1,000mの道路です。そのうち、未改良区間であった間田工区（延長620m）は、平成21年9月から工事を行い、このたび完成しました。

全区間が完成したことにより、日常生活を支える生活道路としての利便性が向上し、安全に安心して通行でき、車両や歩行者にとって快適な道路として利用できるようになりました。

☎ 市 建設課（近江庁舎）

☎ 52-6925    ☎ 52-8790



## WE LOVE まいばら ”琵琶湖一斉清掃”に参加しませんか？

自然の恵みに感謝の気持ちを込めて、琵琶湖周辺の一斉清掃を実施します。琵琶湖のごみの大半が河川から流れてくると言われている現状を知り、この機会に地域の自然環境を守るために私たちにできることについて考えてみませんか。みなさんのご参加をお待ちしています。

### 日時

11月2日(土)8時30分～10時

### 集合場所

米原小学校と米原中学校間の通路

\* 清掃活動場所へはバスで移動します。

### 申込

電話、ファックス、Eメールで下記まで

### 申込締切

**10月25日（金）**



☎ 市 環境保全課(伊吹庁舎) ☎ 58-2230    ☎ 58-1630

✉ kankyohozen@city.maibara.lg.jp

## 新しい配送車がおいしい給食を届けるよ！

東部給食センターでは、古くなっていた配送車1号車を買替え、9月2日の2学期から各学校、幼稚園、認定こども園においしい給食を届けています。

配送車には、食育の啓発を目的として市のシンボルキャラクター「ホタルン」、「源氏パパール」、「姫ママル」が食卓を囲んで楽しく食事をしているイラストが描かれています。

東部給食センターには配送車が4台あり、描かれているイラストもそれぞれ違うんですよ。おいしい給食が届くのを待っていてくださいね！



☎ 市 学校給食課 東部給食センター ☎ 55-1403    ☎ 55-1913



## 青少年育成大会・PTA教育講演会

生徒が未来に向けた夢や希望など自分の思いを社会に伝えます。どの発表も豊かな感性と広い視野にたった素晴らしい内容です。同時に、表彰式と講演会を行います。ぜひお越しください。

※PTA会員の方は各学校へお申し込みください。

※一般の方は当日会場へお越しください。

(事前申込不要)

**日時** 10月12日(土) 13時～16時30分  
**会場** ルッチプラザベルホール310  
**内容** ・中学生の意見発表「私の思い2013」  
 (各中学校の代表7人)  
 ・表彰式  
 ・講演会  
 テーマ「子どもがぐんぐん育つ!!  
 ～目から鱗つらこの家庭と地域の子育て～」  
 講師：親野 智可等氏

☎ 米原市青少年育成市民会議、米原市PTA連絡協議会(子育て支援課内) ☎ 55-8104 ☎ 55-4040

### 第4回きらめき人権講座

## 人権らいぶ ～もう一人では泣かせない～

参加  
無料

小学校から中学校まで不登校・引きこもりを経験した3人がありのままの体験を歌と語りで伝えます。

**日時** 10月18日(金) 19時～21時  
**会場** ルッチプラザ ベルホール310  
**出演** JERRYBEANS  
 (NPO法人マイペースプロジェクト)

☎ 市 人権教育推進協議会(S・Cプラザ内) ☎・FAX 54-2220  
 市 生涯学習課(ルッチプラザ) ☎ 55-8106 FAX 55-4556



**参加者の声**  
 「こんなにも心に響く講演会は初めてです。全国に広めて欲しい!」  
 「いじめや不登校という難しい問題を、歌で伝えるというのがとてもわかりやすく斬新です」

## 福祉と人権フェスタ

11月10日(日) 10時～16時15分

市民一人ひとりの人権意識の高揚と市民の交流・連帯の機会を図り、お互いの人権が尊重され、心豊かに安心して暮らせる福祉のまち・米原市を築くことを目的に米原市と米原市社会福祉協議会が合同で開催します。ご家族、ご友人をお誘いあわせの上、ぜひご参加ください。

### 午前の部

手話通訳  
要約筆記あり

#### 第8回米原市社会福祉大会「地域福祉フォーラム」

**時間** 10時～12時30分(受付9時30分) **会場** 滋賀県立文化産業交流会館 イベントホール  
**内容** ●社会福祉功労表彰・感謝状授与 ●福祉事業所・ボランティア・行政・社協等の活動紹介ブースの設置  
 ●地域福祉フォーラム 基調講演・報告「第1次米原市地域福祉計画・第2次地域福祉活動計画について」  
 シンポジウム 「協働ですすめる地域福祉のこれから」

☎ 米原市社会福祉協議会 ☎ 54-3105

### 午後の部

#### 人権を考えるつどい ～命について考える～

**時間** 13時～16時15分(受付12時30分)

**会場** 米原公民館 大ホール

**内容** ●オープニング 伊吹高校 書道部による機動展示

●元NHKアナウンサー村上信夫&劇団俳優座所属

舞台女優有馬理恵によるトークライブ

「いのちを想う」、「釈迦内枢歌(一人芝居)」

●人権啓発作品最優秀賞受賞式

●人権作文 最優秀賞受賞者による発表

●人権啓発パネル展

※託児は、11月1日(金)までに下記へお申し込みください。

☎ 市 人権政策課(米原庁舎) ☎ 52-6629 FAX 52-4539

手話通訳  
要約筆記あり

#### 米原市社会福祉大会 第2部

**時間** 13時30分～15時15分

(受付13時)

**会場** 滋賀県立文化産業交流会館  
小劇場

**講演** 「(仮)今後の介護保険事業所のあり方を考える」

日本福祉大学

平野 隆之 教授

☎ 米原市社会福祉協議会

☎ 54-3105





## 相談

### 心配ごと総合相談

人権・行政・心配ごとなど、市民のみなさんの様々な相談に応じます。身体障がい者・知的障がい者の相談も下記のとおり行います。

相談は無料で、秘密は厳守されます。

相談日	会場	総合相談	身体障がい者相談	知的障がい者相談
10/1 (火)	やすらぎハウス (顔戸21-2)	○	-	-
10/8 (火)	ルッチプラザ (長岡1050-1)	○	-	-
10/15 (火)	ゆめホール (三吉570)	○	-	-
10/22 (火)	愛らんど (春照56)	○	-	-
11/5 (火)	やすらぎハウス (顔戸21-2)	○	○	○
11/12 (火)	ルッチプラザ (長岡1050-1)	○	○	○
11/19 (火)	ゆめホール (三吉570)	○	○	-
11/26 (火)	愛らんど (春照56)	○	○	-

時間▶10時から12時まで

受付時間▶10時から11時まで

相談時間▶1時間程度

☎ 市 福祉支援局(山東庁舎)

☎ 55-8110 FAX 55-8130

### 法律相談

毎月第2木曜日に弁護士が相談に応じます。秘密は厳守されます。事前に予約が必要です。

相談日	会場
10月10日(木)	ルッチプラザ (長岡1050-1)
11月14日(木)	やすらぎハウス (顔戸21-2)

時間▶10時から12時まで

相談時間▶30分以内

費用▶1,000円

☎ 市 福祉支援局(山東庁舎)

☎ 55-8110 FAX 55-8130

### 男女共同参画 「こころの悩み相談室」



家庭や地域、職場などでの悩みやパートナーからの暴力など、暮らしの中の様々な悩みについてご相談ください。相談員が問題解決に向けて一緒に考えます。相談は無料で秘密は厳守されます。男女問わず受け付けます。事前に予約が必要です。

相談日	会場
10月10日(木)	和ふれあいセンター (朝妻筑摩34-6)
10月19日(土)	ルッチプラザ (長岡1050-1) 土曜日開設!
10月24日(木)	S・Cプラザ内 男女共同参画センター(一色444)
11月14日(木)	和ふれあいセンター (朝妻筑摩34-6)
11月21日(木)	ルッチプラザ (長岡1050-1)
11月28日(木)	S・Cプラザ内 男女共同参画センター(一色444)

時間▶10時から12時まで

☎ 市 人権政策課(米原庁舎)

☎ 52-6629 FAX 52-4539

### 結婚相談

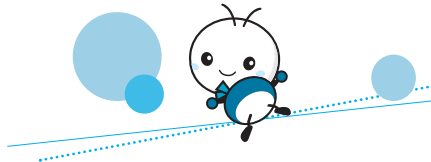
市では、結婚相談所を毎月第2木曜日と第4土曜日に開設しています。相談は無料で秘密は厳守します。お気軽にご来場ください。

日付	時間
10月10日(木)	13時30分から16時まで
10月26日(土)	9時30分から12時まで

会場▶米原公民館

☎ 市 商工観光課(伊吹庁舎)

☎ 58-2227 FAX 58-1197



### 登記・年金・雇用・税金・相続など 困ったら一人で悩まず行政相談 行政なんでも相談所を開設します

行政相談委員や専門家が相談に応じます。

お気軽にお越しください。

日時 10月29日(火)

13時~16時

場所 長浜市民交流センター

ふれあいホール

- ・契約トラブルで困っている
- ・土地の名義が亡くなった親のままだが、不都合はないか?
- ・財産を相続したが、税金はどれくらいかかるの?
- ・多重債務で困っている。どうしたらいい?
- ・役所への申請や届出の方法がよくわからない
- ・国民年金、厚生年金、遺族年金の受給方法は?

☎ 滋賀行政評価事務所 行政相談課 ☎ 077-523-1926

### 10月の時間外窓口のご案内

#### 時間外窓口 (19時まで延長)

《実施日と場所》

◎伊吹庁舎・近江庁舎

10月3日(木)・17日(木)

◎山東庁舎・米原庁舎

10月10日(木)・24日(木)・31日(木)

《取り扱い業務》

\*住民票・戸籍に関する証明書の発行

\*印鑑登録申請・印鑑登録証明書の発行

\*税に関する証明書の発行

\*税金の納付

\*125cc以下のバイクの登録

\*米原市ナンバー(旧町分含む)の廃車

\*臨時運行許可業務

☎ 市 市民窓口課 (米原庁舎)

☎ 52-6927 FAX 52-4539

### 10月の税等料金・納付のお知らせ

- ▶市県民税 (普通徴収) 第3期
- ▶国民健康保険税 (普通徴収) 第5期
- ▶介護保険料 (普通徴収) 第5期
- ▶後期高齢者医療保険料 (普通徴収) 第4期
- ▶保育所保育料 10月分
- ▶水道料金 10月分 (7~8月使用量を1/2したもの)
- ▶下水道使用料 10月分 山東・伊吹・米原地域 (7~8月汚水量を1/2したもの) 近江地域 (6~7月汚水量を1/2したもの)

~納税は便利な口座振替で~

口座振替日・納期限 10月31日(木)

口座名義人等に変更があった場合は改めて手続きが必要です。

~コンビニ納付もできます~

上記の税等(後期高齢者医療保険料除く)について、納付書の使用期限まではコンビニエンスストアでも納付できます。

☎ 市 収納対策課 (近江庁舎)

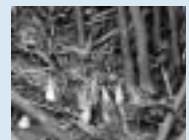
☎ 52-3189 FAX 52-6930

### 今月の表紙

#### 甲津原のみようが

9月に入ると、甲津原では秋みようがの収穫が始まります。甲津原は標高が高く昼夜の温度差が大きいためみようがが美味しくなるそうで、京都などでもその品質の良さが高く評価されています。採れたてのぶっくりしたみようがは色鮮やかでとっても美味しそうですね!

(表紙 写真サポーター 松居直和)



## 催し 「びわ湖環境ビジネス メッセ2013」開催

エネルギー、リサイクル、水質・土壌・大気浄化、環境ソリューションビジネスなどの分野から314企業・団体が出展する国内最大級の環境産業見本市を開催します。入場は無料です。

日時▶10月24日(木)～26日(土)  
10時～17時(26日は16時まで)

会場▶滋賀県立長浜ドーム

\*JR田村駅から徒歩5分

\*会場周辺には駐車場がございません。ご来場の際は、公共交通機関またはシャトルバス(米原駅東口発着)でご来場ください。

問 びわ湖環境ビジネスメッセ実行委員会(県モノづくり振興課内)

\*セミナーは事前申込要

☎ 077-528-3793

URL <http://www.biwako-messe.com/>

## 催し 湖北地域「福祉の職場 説明会」開催

「福祉」や「保育」の職場に関心がある人や就職を希望されている人は気軽にお越しください。参加無料です。

日時▶10月31日(木) 13時～16時  
会場▶長浜市民交流センター(長浜市地福寺町4-36)

内容▼

●職場説明会…施設や事業所が個別のブースで仕事内容を説明し、相談や質問にお答えします。

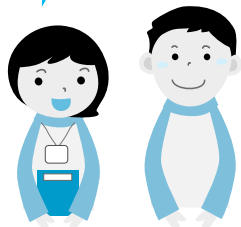
●資格取得相談…福祉の資格に関する様々な相談に応じます。

\*米原市および長浜市で求人募集をされている介護保険サービス事業所、しょうがい福祉サービス事業所、保育所等を開業している事業所が参加します。

問 市 福祉支援局(山東庁舎)

☎ 55-8110 FAX 55-8130

福祉の仕事を目指す  
みなさんを応援!



## 催し 平居妙子ピアノリサイタル ～シューマンの世界へ～

米原市出身のピアニスト平居妙子さんによるリサイタル。今回はシューマンの大作を演奏していただきます。ベルホールに響きわたるスタインウェイの音色をお楽しみください。

日時▶12月7日(土)

14時開演(13時30分開場)

会場▶ルッチプラザ ベルホール310(米原市長岡1050-1)

料金▶全席自由 前売 1,000円  
当日 1,500円

\*高校生以下は前売、当日とも500円

\*友の会会員は1割引

\*未就学児の方は親子室での観賞となります。

問 ルッチプラザ

☎ 55-4550 FAX 55-4556

## おらせ 第8回芸術展覧会 美術展開催

入選作品を展示します。みなさまお誘い合わせの上、ぜひ鑑賞にお越しください。ご来場をお待ちしています。

部門▶絵画、彫刻・工芸、書、写真  
会期▶10月12日(土)～20日(日)

10時～17時(15日(火)は休館日)

会場▶ルッチプラザ

問 市 生涯学習課(ルッチプラザ)

☎ 55-4550 FAX 55-4556

## 催し シルバー子育て支援 フェスティバル開催

高齢者と子どもたち、子育て世代のご両親の3世代交流できる場です。どなたでも参加できます。

日時▶10月26日(土) 10時～14時  
会場▶長浜市豊公園噴水周辺

内容▶こま回し、折り紙、お手玉、動物風船、絵本の読み聞かせ、わた菓子など

問 米原市シルバー人材センター

☎ 55-0495

## 募集 食育料理教室 学校給食メニューを作ろう!

子どもたちが毎日おいしく食べている学校給食メニューと一緒に作ってみませんか。

日時▶11月9日(土) 9時30分～12時30分

会場▶市立東部給食センター(長岡2360番地)

料金▶1人500円程度

講師▶市立東部給食センター

栄養教諭 岸 陽子先生

内容▶学校給食メニューの調理と試食、食育のお話

申込締切▶10月23日(水)定員40人(申込多数の場合は抽選)

申込▶住所、氏名、電話番号を電話またはファックスで下記まで。

問 市 健康づくり課(山東庁舎)

☎ 55-8105 FAX 55-2406

## 催し 滋賀高次脳機能障害 リハビリテーション講習会

高次脳機能障害とは、突然の事故や脳疾患による脳損傷の後遺症の症状で、外見からはわかりにくいものです。一人でも多くの方が社会復帰できるよう講習会を開催します。どなたでも参加できます。

日時▶10月26日(土)

13時～15時45分(受付12時30分)

会場▶北びわこホテルグライエ(長浜市港町4-17)

内容▶講演会「それぞれの自立をめざして～心と身体のリハビリテーション～」講師 橋本圭司氏(国立成育医療センター・リハビリステーション科医長、発達評価センター長)その他、体験談発表、対談など。

問・問 滋賀高次脳機能障害リハビリテーション講習会実行委員会事務局

☎ 090-6607-0600

FAX 0749-63-1645

## 催し 平成25年「なくそう 犯罪米原市民の集い」

市内の犯罪発生件数は現在急増しています。犯罪の増加に歯止めをかけるのはもちろん、犯罪のない地域社会の実現のため今年度初めて開催します。どなたでも参加できます。

日時▶10月12日(土)13時30分～15時

会場▶近江公民館大ホール(顔戸1513番地)

内容▶寸劇、講演会、双葉中学校ブラスバンド部による演奏など。

問 市 防災危機管理課(近江庁舎)

☎ 52-6630 FAX 52-6930



**おしらせ** パートナーしがの強調週間  
10月13日～20日

キャッチフレーズ「**紅一点じゃ、足りない**」  
社会情勢は日々大きく変化して  
く近年、男女が互いの人権を尊重し  
つつ責任を分かち合い、それぞれの  
個性や能力を生かし、共に社会の一  
員として協力し合うことがより重要  
な課題となっています。

家庭で、職場で、地域でそれぞれ  
の個性と能力を発揮できる「男女共  
同参画社会」を築く一歩を、あなた  
も踏み出してみませんか。

**問** 市 人権政策課（米原庁舎）  
☎ 52-6629 FAX 52-4539

**おしらせ** 琵琶湖の力で育てよう！  
水草たい肥無料配布

県では、琵琶湖の水草を堆肥化し、  
農地で有効利用できるよう取り組ん  
でいます。

配布日時▶10月12日(土)9時～14時  
配布場所▶米原小学校と米原中学校  
間の通路

※水草たい肥には、琵琶湖の貝殻、  
ゴミ、石ころ、雑草の種子が入  
り込んでいることがありますの  
でご了承願います。

※水草堆肥を広く普及するためアンケ  
ートへのご協力もお願いします。

**問** (公財)淡海環境保全財団  
☎ 077-569-5301  
県 琵琶湖政策課  
☎ 077-528-3463

**おしらせ** 「中小企業労務管理  
相談センター」開設

中小企業事業主のみなさんのため  
に、経営面と労働面の相談および業  
務改善助成金の相談に専門家がワ  
ン・ストップで対応する無料の相談  
窓口を設置しています。

**問** 中小企業労務管理相談センター  
大津市打出浜2番1号「コラボしが21」6階  
滋賀県社会保険労務士会事務局内  
☎ 077-526-3760

**おしらせ** 10月1日は  
「浄化槽の日」

浄化槽は微生物の働きにより、汚  
水をきれいな水にするための排水処  
理施設です。

浄化槽が適正に機能するためには、  
設置者が適正に維持管理する必要  
があり、浄化槽法により保守点  
検・清掃・法定検査などが義務づけ  
られています。

●法定検査の申込先  
(滋賀県知事指定検査機関)  
(公社) 滋賀県生活環境事業協会  
☎ 077-554-9272

●法定検査の手数料  
10人槽以下 5,000円～  
※浄化槽の大きさによって手数料  
が異なります。詳しくは下記ウ  
ェブサイトでご確認ください。

URL  
<http://www.pref.shiga.lg.jp/d/haikibutsu/jokaso/hoteikensa.html>

●浄化槽を使用しなくなった時は、  
30日以内に「浄化槽廃止届」を  
市に提出することが義務付けられ  
ています。

**問** 県 循環社会推進課  
☎ 077-528-3471  
上下水道課（近江庁舎）  
☎ 52-6924 FAX 52-4858

**募集** 第8回「よく噛んで  
健康レシピコンクール」

ゆっくり時間をかけよく噛んで食  
事をする事は、私たちの健康にと  
って大切なことです。よく噛むこと  
ができる料理のレシピを募集します。  
応募方法▶申込用紙をダウンロード  
(<http://shiga-da.org/>) いた  
だき、ファックスで下記まで。

\* 独創性があり、未発表の料理で  
「材料、レシピ、調理後の写真、  
料理の特徴」を応募ください。  
応募締切▶10月31日(木)  
\* 審査は11月中旬に行います。  
\* 優秀な作品には次の商品を進呈  
します。  
・1位3万円(商品券)  
・2位2万円(商品券)  
・3位1万円(商品券)

**問** 滋賀県歯科医師会  
☎ 077-523-2787

**催し** まいばらで婚活  
出逢いのバーベキュー

さわやかな秋空の  
下、バーベ  
キューを楽  
しみながら  
素敵な出逢  
いを探して  
みませんか？



日時▶10月26日(土)10時～15時  
(受付9時45分)

場所▶グリーンパーク山東(池下80-1)  
会費▶男性3,000円、女性2,500円  
対象▶20歳以上の独身男女  
定員▶男女各16人

(応募多数の場合は抽選)  
申込締切▶10月16日(水)17時まで

**申・問** 市結婚相談所  
(事務局 商工観光課内)  
☎ 58-2227 FAX 58-1197

**オータムジャンボ宝くじ**  
1等・前後賞  
合わせて **3億9,000万円**  
10月11日(金)まで  
発売中!  
(売切れ次第発売終了)  
宝くじは  
滋賀県内の売り場で!  
(公財)滋賀県市町村振興協会  
<http://ss-sinko.jp/> <http://ss-sinko.jp/f/>

**弁護士に気軽に  
相談できます**  
相談料 1時間  
5,000円(税込)  
多重債務は無料  
相談受付  
ダイヤル **0749-68-1530**  
弁護士法人 HP <http://www.ohmi.lawyers-office.jp>  
**おうみ法律事務所**  
〒526-0031 長浜市八幡東町225  
弁護士 竹内 寛  
弁護士 中村明宏  
弁護士 小野瀬司  
(滋賀弁護士会所属)

**広報 まいばら 広告主  
募集**  
●掲載時期 各月1日号(前月末頃発行)  
●広告規格 1枠縦45mm×横87mm 2色刷り  
●掲載料金 1号1枠15,000円  
●発行部数 13,400部  
●申し込み 広報秘書課 ☎52-6627

# 米原市議会議員一般選挙

投票

10月20日（日）

7時～20時

第1～4投票所は19時まで

開票

同日、市民体育館  
(長岡3127)

21時20分から

開票結果は、市公式ウェブサイトおよび  
伊吹山テレビ文字放送に随時掲載します。



## 投票できる人

次の要件に該当し、米原市の選挙人名簿に登録されている人

- ・平成5年10月21日以前に生まれた人
- ・米原市に転入した人で平成25年7月12日以前に転入届がなされ、引き続き3か月以上米原市に住んでいる人

## 入場券をお持ちください

投票する際は、ご自宅に郵送する「投票所入場券」を持って、記載されている投票所で投票してください。

入場券を忘れたときは、投票所受付でその旨を申し出てください。選挙人名簿に登録されている人は投票することができます。

## 当日（10月20日）投票所へ行けない人は

### 期日前投票

#### 期間

10月14日（月）から19日（土）まで

#### 時間と場所

市役所米原庁舎 8時30分から20時まで

山東・伊吹・近江庁舎 8時30分から18時まで

- ※投票日に仕事や旅行、冠婚葬祭など何らかの用務で投票所へ行けない人は、期日前投票をしましょう。
- ※20歳の誕生日までに投票する場合は、不在者投票となります。



## 「不在者投票」について

### ◆滞在先（他の市町村）での不在者投票

出張や里帰りなどで市外に滞在中の人は、滞在地の選挙管理委員会において不在者投票ができます。

手続きに時間がかかりますので、早めに市選挙管理委員会へ投票用紙などを請求してください。

### ◆病院等における不在者投票

都道府県の選挙管理委員会が指定した病院や老人ホーム等に入院・入所されている人は、当該施設長が不在者投票管理者となり、当該施設で不在者投票ができる制度があります。この制度に該当する人で、本人の意思により不在者投票を希望される人は、施設の職員に申し出てください。

### ◆郵便等による不在者投票

下の要件に該当する人は、郵便等による不在者投票ができます。あらかじめ市選挙管理委員会から「郵便等投票証明書」の交付を受ける必要があります。詳しくは、米原市選挙管理委員会事務局までお問い合わせください。

#### 身体障害者手帳をお持ちの人

区 分	等級など
両下肢・体幹・移動機能の障がい	1級または2級
心臓・じん臓・呼吸器・ぼうこう・直腸・小腸の障がい	1級または3級
免疫または肝臓の障がい	1級～3級

#### 戦傷病者手帳をお持ちの人

区 分	等級など
両下肢・体幹の障がい	特別項症～第2項症
心臓・じん臓・呼吸器・ぼうこう・直腸・小腸・肝臓の障がい	特別項症～第3項症

#### 介護保険被保険者証をお持ちの人

区 分	等級など
要介護状態区分	要介護5

## 投票場所

投票日(10月20日)の市内の投票所は下記のとおりです。

投票区	投票所名	投票する区域
第1	甲津原交流センター	甲津原
第2	曲谷集会所	曲谷
第3	甲賀集会所	甲賀
第4	吉槻生活改善センター	吉槻
第5	上板並集会所	上板並、下板並
第6	大久保老人憩の家	大久保、小泉
第7	伊吹生活改善センター	伊吹
第8	上野会館	上野
第9	弥高集会所	弥高
第10	米原市役所伊吹庁舎	春照
第11	高番集会所	高番
第12	杉澤集会所	杉澤、伊吹ヶ丘、南川
第13	村木老人憩の家	村木
第14	大清水会館	大清水
第15	上平寺集会所	寺林、上平寺
第16	藤川集会所	藤川
第17	柏原生涯学習センター	柏原(西)、清滝
第18	はびろ会館	長久寺、柏原(東)
第19	大野木公民館	須川、大野木
第20	梓会館	梓、河内
第21	大原小学校体育館	市場、ヴィラ・ルシオール、夫馬、朝日、グリーンヒルズあさひ
第22	龍が鼻会館	烏脇、坂口、村居田、山東桜ヶ丘、平和台、グリーントウン坂口
第23	野一色会館	井之口、野一色、小田、間田、坂田青成苑、すみれヶ丘
第24	山東幼稚園	天満、本市場、池下
第25	山東生涯学習センター(旧勤労青少年ホーム)	志賀谷、北方、菅江、山室、大鹿、加勢野

投票区	投票所名	投票する区域
第26	本郷公民館	堂谷、本郷
第27	米原市役所山東庁舎	長岡、万願寺、西山
第28	米原区公民館	米原
第29	梅ヶ原公民館	梅ヶ原、入江
第30	米原市役所米原庁舎	米原西、下多良、賀目山
第31	和ふれあいセンター	中多良、上多良、多良
第32	筑摩蓮沼会館	朝妻、筑摩
第33	磯公民館	磯
第34	樋口公民館	河南、樋口
第35	息郷老人憩の家	南三吉、三吉、西坂
第36	東番場会館	東番場、西番場
第37	醒井公民館	一色、醒井
第38	河南(旧醒井)小学校体育館	枝折
第39	下丹生集会所	下丹生、上丹生
第40	世継会館	世継
第41	近江母の郷コミュニティハウス	宇賀野、飯
第42	長沢公民館	長沢
第43	近江公民館	舟崎、高溝、顔戸、近江ニュータウン重町
第44	岩脇公民館	岩脇、リバティー近江
第45	新庄公民館	新庄、箕浦
第46	西円寺公民館	西円寺
第47	近江いきいき健康館	能登瀬、日光寺、寺倉
第48	多和田会館	多和田
第49	さくらが丘公民館	近江さくらが丘
第50	サンライズ近江会館	近江グリーントウン、高溝東、サンライズ近江、近江母の郷ニュータウン、レイクサイド宇賀野

10月

滋賀県選択無形民俗文化財

宵宮 12 日(土)  
本樂 13 日(日)  
後宴 14 日(月)

# 米原安山まつり

33年ぶりの3基曳揃え!!!



壽山組 旭山組 松翁山組

**宵宮の登り山**  
12日(土)20時45分  
湯谷神社に向かう急な坂道を登ります。

**本樂の御渡り**  
13日(日)8時20分(壽山組は8時45分出發)  
各本陣前を出發し、役者たちが練り歩きます。

壽山組は文化産業交流会館で開催の  
平成の芝居小屋「長栄座」に出演。  
14日(月)12時30分

問 米原観光協会 ☎58-2227

## 新幹線高速試験車両特別公開

10月12日(土)~13日(日) 10時~16時  
(公財)鉄道総合技術研究所  
米原市梅ヶ原(米原駅東口より南へ徒歩10分)

- 内容
- 高速試験車両3両 (300X・STAR21・WIN350)の特別公開
  - (株)童夢インサイト(エコカップ出場車両)の展示
  - ミニSL運行
  - 各種模擬店など
  - 鉄道グッズの販売
  - 大声コンテスト

問 米原観光協会 ☎58-2227



## 花と食のマルシェ2013 国際花市場×伊吹の天窓



グリーンパーク山東の国際花市場と、伊吹の天窓が、この秋コラボレーション。新たな魅力をお届けします!

10月12日(土)~20日(日)10時~16時  
会場 グリーンパーク山東グリーンドーム  
入場料金 大人 200円(高校生以下無料)

花の販売と伊吹の天窓がセレクトした飲食・手作り雑貨ブースが並び、会場内はやさしいメロディーに包まれます。

問 グリーンパーク山東 ☎55-3751  
HP <http://fff-marche.com/>

米原市民のみなさまへ  
招待券をご利用いただきぜひご来場ください!

花と食のマルシェ2013  
**米原見本招待券**  
平成25年10月11日(土)~10月20日(日)  
1枚につきお1人様有効 発行 奥伊吹観光株式会社

花と食のマルシェ2013  
**米原見本招待券**  
平成25年10月12日(土)~10月20日(日)  
1枚につきお1人様有効 発行 奥伊吹観光株式会社

花と食のマルシェ2013  
**米原見本招待券**  
平成25年10月11日(土)~10月20日(日)  
1枚につきお1人様有効 発行 奥伊吹観光株式会社

編集・発行/米原市役所 広報秘書課  
〒521-0800 滋賀県米原市下町三丁目3番地  
☎0749(66)0607 / FAX 0749(66)5195  
Eメール [koho@city.maibara.lg.jp](mailto:koho@city.maibara.lg.jp)  
公式サイト <http://www.city.maibara.lg.jp/>