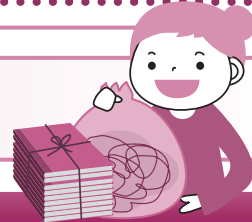


ごみの処分をしたいとき



可燃ごみの収集日

可燃ごみの収集日		12月											1月					
		20日 (土)	21日 (日)	22日 (月)	23日 (火)	24日 (水)	25日 (木)	26日 (金)	27日 (土)	28日 (日)	29日 (月)	30日 (火)	31日 (水)	1日 (木)	2日 (金)	3日 (土)	4日 (日)	5日 (月)
伊吹地域	生ごみ			○					○									○
	可燃ごみ						○			○								
山東・近江地域							○				○							
米原地域				○			○				○							○

* 収集日の8時30分までに決められた集積所に出してください。

* 不燃ごみ、プラスチック製容器包装、資源ごみ、粗大ごみの収集日は、「クリーンカレンダー」とお異なります。

問 湖北広域行政事務センター業務課 ☎ 62-7143

ごみの直接持ち込み

処理施設	12月											1月						
	20日 (土)	21日 (日)	22日 (月)	23日 (火)	24日 (水)	25日 (木)	26日 (金)	27日 (土)	28日 (日)	29日 (月)	30日 (火)	31日 (水)	1日 (木)	2日 (金)	3日 (土)	4日 (日)	5日 (月)	
クリーンプラント・クリスタルプラザ 【受付時間】 8時30分～12時 13時～16時30分			○		○	○	○				○	○						○

■クリーンプラント ☎ 74-3377

対象物 不燃ごみ、粗大ごみ、使用済み乾電池類、
使用済み蛍光灯、ライター、燃料容器(缶)

■クリスタルプラザ ☎ 62-7141

対象物 可燃ごみ、ガラスびん、紙パック、古布(古着)、発泡スチロール、ペットボトル、
使用済み乾電池類、使用済み蛍光灯、プラスチック製容器包装、空き缶・スプレー缶類・
ライター、燃料容器(缶)、布団、畳、じゅうたん
※布団、畳、じゅうたんは、1日10枚の持ち込み制限があります。

し尿の収集日

対応業者	12月											1月						
	20日 (土)	21日 (日)	22日 (月)	23日 (火)	24日 (水)	25日 (木)	26日 (金)	27日 (土)	28日 (日)	29日 (月)	30日 (火)	31日 (水)	1日 (木)	2日 (金)	3日 (土)	4日 (日)	5日 (月)	
地域ごとに業者と定期収集日が 決まっています。			○		○	○	○											○

■山東・伊吹地域

(株)ハウステクノ関ヶ原 ☎ 58-8091

■米原・近江地域

橋本クリーン産業(株) ☎ 62-4095

※年末は混み合いますので、早目の予約をお願いします。

くらしの手続き・施設利用



施設名	12月											1月					
	20日 (土)	21日 (日)	22日 (月)	23日 (火)	24日 (水)	25日 (木)	26日 (金)	27日 (土)	28日 (日)	29日 (月)	30日 (火)	31日 (水)	1日 (木)	2日 (金)	3日 (土)	4日 (日)	5日 (月)
市役所各庁舎・行政サービスセンター 出生・死亡・婚姻届など戸籍の届出は、上記期間も各庁舎 の休日夜間窓口で受け付けます。問 米原庁舎 ☎52-1551	-	-	○	-	○	○	○	-	-	-	-	-	-	-	-	-	○
山東図書館・近江図書館 問 山東図書館 ☎55-4554	○	○	-	○	○	-	○	○	-	-	-	-	-	-	-	-	-
伊吹薬草の里文化センター 各公民館	○	○	-	-	○	○	○	○	○ (*1)	-	-	-	-	-	-	○ (*1)	○ (*2)
こもれび苑 【受付時間】 8時30分～17時15分 問 こもれび苑 ☎78-2203	○	○	○	○	○	○	○	○	○	○	○	○	受付 のみ	○	○	○	○

* 1 山東・近江公民館は休館

* 2 山東公民館のみ開館



具合が悪くなったとき

市内の診療所

診療所名・住所	診療時間	12月											1月					
		20日(土)	21日(日)	22日(月)	23日(火)	24日(水)	25日(木)	26日(金)	27日(土)	28日(日)	29日(月)	30日(火)	31日(水)	1日(木)	2日(金)	3日(土)	4日(日)	5日(月)
米原診療所 (三吉581 ☎54-5311)	午前	-	-	○	-	○	○	○	-	-	-	-	-	-	-	-	-	○
	午後	-	-	-	-	○	-	-	-	-	-	-	-	-	-	-	-	-
近江診療所 (能登瀬1303 ☎54-2127)	午前	○	-	○	-	○	○	○	-	-	-	-	-	-	-	-	-	○
	午後	-	-	-	-	-	-	-	-	-	-	-	-	-	-	-	-	-
地域包括ケアセンターいぶき (春照58-1 ☎58-1222)	午前	-	-	○	-	○	○	○	-	-	-	-	-	-	-	-	-	○
	午後	-	-	○	-	○	-	夕○	-	-	-	-	-	-	-	-	-	○
吉槻診療所 (吉槻1356 ☎59-0419) 大久保出張所 (大久保638-6) 板並出張所 (上板並203-2)	午前	-	-	吉槻	-	吉槻	-	-	-	-	-	-	-	-	-	-	-	吉槻
	午後	-	-	-	-	大久保 板並	-	吉槻	-	-	-	-	-	-	-	-	-	-

救急医療

診療所名・住所	診療時間	12月											1月					
		20日(土)	21日(日)	22日(月)	23日(火)	24日(水)	25日(木)	26日(金)	27日(土)	28日(日)	29日(月)	30日(火)	31日(水)	1日(木)	2日(金)	3日(土)	4日(日)	5日(月)
比較的軽症のとき 長浜米原休日急患診療所 (長浜市宮司町1181-2 ☎65-1525)	午前	-	○	-	○	-	-	-	-	○	-	○	○	○	○	○	○	-
	午後	-	○	-	○	-	-	-	-	○	-	○	○	○	○	○	○	-
重症のとき 長浜赤十字病院 (☎63-2111) 市立長浜病院 (☎68-2300)	子ども		日赤		日赤					日赤	市民	日赤	市民	日赤	日赤	市民	日赤	
	子ども以外		日赤		市民					日赤	市民	日赤	市民	日赤	市民	日赤	市民	

※広報まいばら12月1日号14ページで12月29日(月)の休日急患診療所は開設とお知らせしましたが、お休みです。

歯科救急診療

診察時間など	12月			1月		
	29日(月)	30日(火)	31日(水)	1日(木)	2日(金)	3日(土)
当番制で対応します。 【受付時間】10時～16時	武田歯科 ☎62-0504 長浜市朝日町8-25	伊藤デンタルクリニック ☎52-4102 米原市柳ヶ原栄47	本康歯科クリニック ☎72-5222 長浜市曾根町767	澤歯科医院 ☎65-5454 長浜市加納町918	本康歯科クリニック ☎72-5222 長浜市曾根町767	松原歯科医院 ☎52-4555 米原市下多良1-16
	ほんだ歯科クリニック ☎62-0021 長浜市勝町832	小山内歯科医院 ☎74-3231 長浜市内保町2708	小山内歯科医院 ☎74-3231 長浜市内保町2708			

市内の物産販売施設 営業のご案内



道の駅 伊吹の里 旬彩の森 ☎58-0390

- 年末は12月30日(火)12時まで営業
- 年始は1月5日(月)9時30分から営業

お得情報

- ・12月20日(土)～28日(日)に「年末感謝セール」を開催します!
- ・1月5日(月)から初売りします!

醒井水の宿駅 ☎54-8222

- 年末は12月29日(月)14時(レストラン)、16時(喫茶)
- 12月30日(火)15時(特産品販売所)まで営業
- 年始は1月5日(月)9時から営業

お得情報

- 1月17日(土)から「したれ盆梅展」を開催します!

道の駅 近江母の郷 ☎52-5177

- 年末は12月28日(日)17時(くらしの工芸館)
- 12月30日(火)15時(物産交流館さざなみ)まで営業
- 年始は1月4日(日)9時から営業(くらしの工芸館)
- 1月7日(水)9時から営業(物産交流館さざなみ)

お得情報

- ・年末のお花を売り出します!
- ・1月7日(水)から初売りします!