

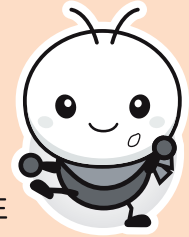
# 子育て

未就園児家庭を対象にした「地域子育て支援センター」は、市内に4センターあり、さまざまな子育て支援活動を行っています。お子さんの成長と、楽しい育児を応援していますので、ぜひ遊びに来てください！

## 合同事業 「親子でリズム遊びを楽しもう!!」

親子でふれあう心地よさを味わいながらリズム遊びを楽しみ、心も身体もリフレッシュしましょう!

- 日時 11月5日(木) 10時～11時30分(受付9時40分～)
- 会場 近江公民館 多目的ホール(顔戸1513)
- 講師 エアロビックダンスエクササイズインストラクター 林 香織 先生
- 持ち物 運動できる服装、汗拭きタオル、着替え、水筒、靴袋(ビニール袋)
- 申込 各センターに、利用時または電話で事前申込をしてください。



## 子育て支援センター はなばたけ

いぶき認定こども園内 〒521-0314 米原市春照1950  
☎58-1841 ㊟58-2003

はなばたけ開設時間  
月～金曜日 8時30分～12時 13時～14時30分

- はなっこランド(園庭・保育室開放)  
開放時間…月～金曜日 8時30分～12時/13時～14時30分

お楽しみ! はなっこランド「歩いて歩いて秋見つけ!」  
11月17日(火)10時～(受付9時50分～)

\*園周辺を散策します。水筒、必要に応じてベビーカーや防寒具を持ってきてね。  
\*11月生まれの誕生会も行います。

- 11月のプチランド(地域活動)

★秋を見つけないお散歩しよう!

実施日	会場	時間
11月10日(火)	村木集会所	10時～
11月24日(火)	大久保公民館	11時30分

\*会場周辺を散策します。水筒、帽子、必要に応じてベビーカーや防寒具を持ってきてね。24日(火)はおにぎりを持ってきてね。

- ホットタイム 11月12日(木)・26日(木)10時～11時30分

はなばたけ子育て講座

12日(木)は、保健師による「教えて! 感染予防のしかた」  
26日(木)は、スポーツアドバイザー水谷先生による「スキンシップ体操」

## 子育て支援センター あゆっこ

米原中保育園内 〒521-0016 米原市下多良146-1  
☎52-1114 ㊟52-5131

あゆっこ開設時間  
月～金曜日 9時～12時 13時～15時

- 11月のめばえ(地域活動)

★新聞遊びをしよう!

実施日	会場	時間
11月19日(木)	筑摩連沼会館	10時～
11月26日(木)	かなん認定こども園	11時30分

- あゆっこ開放(園庭・保育室開放)

\*気軽に遊べるお部屋を開放しています。園庭の遊具や砂場でも遊べます。

午前の部(月～金曜日) 9時～12時  
午後の部(月～金曜日) 13時～15時  
主に1・2歳児(水・金曜日) 13時～15時  
主に0歳児(火曜日) 13時～15時

\*11月25日(水)は「初めてさん集まれ!」です。  
\*11月27日(金)は「お誕生会」をします。  
11月生まれのお友だちはもちろん、みんなもお祝いに来てね!  
遊びに来る時は、着替えやタオル、水分補給用のお茶等を持ってきてね!

## 子育て支援センター 寺子屋

長岡保育園内 〒521-0242 米原市長岡1167-4  
☎55-3767 ㊟55-8222

寺子屋開設時間 月～金曜日 9時～14時

- ぬくぬくひろば

\*未就園児の親子が気軽に遊べるお部屋を開放しています。

園庭や砂場でも遊べるよ。気軽に遊びに来てね!

開放時間…月～金曜日 9時～14時(「寺子屋ひろば」実施時間を除く)

- 11月の寺子屋ひろば(地域活動)

★ぐるぐるお絵かきや新聞で遊ぼう!

実施日	会場	時間
11月19日(木)	寺子屋	10時～
11月26日(木)	柏原生涯学習センター	11時30分

- ママカフェ

\*同じ年月生まれのお子さんがあるお母さん同士、日頃の子育てについておしゃべりしたり、お茶を飲んだりしながらゆったり過ごしていただける場所です。

実施日	対象児	時間
11月 4日(水)	0歳児	10時～ 11時30分
11月11日(水)	1歳児	
11月18日(水)	2歳児	

★マイカップを持ってきてね!

★11日(水)はリトミックをします。お茶、タオルを持ってきてね。(寺子屋へ申込が必要です)

## 子育て支援センター ふたばっこ

近江はにわ館・図書館内 〒521-0072 米原市顔戸281-1  
☎52-0363 ㊟52-0363

ふたばっこ開設時間 火～土曜日 10時～15時

- ぼかぼか広場(ホールと中庭の開放)

親子で楽しく遊んで、ほっとできる場所です。気軽に遊びに来てください。

火～土曜日 10時～15時(「お散歩てくてく」実施時間を除く)

- 利用対象別指定日

11月12日(木)13時～: 0歳児親子

11月26日(木)13時～: 相談のある人(ホール横入口をご利用ください)

- 保健師来訪

11月19日(木)13時～: 健康づくり課保健師

- おはなし会(絵本や紙芝居の読み聞かせ)

11月21日(土)11時30分～: お話サークル「バリーズ」さん

11月25日(水)11時～: お話サークル「ぼけっ」とさん

- お散歩てくてく(地域活動)

ふたばっこが遊具を運んで、地域に出向きます。現地集合・解散です。

実施日	会場	時間
11月12日(木)	おうみ認定こども園	10時～ 11時30分
11月19日(木)	長沢公民館	
11月26日(木)	能登瀬会館	