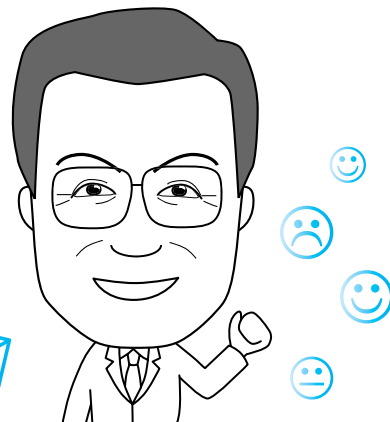
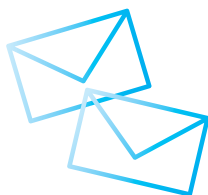


## みんなの意見で広がるまちづくり 広聴制度の運用状況

# ご意見 バンク



「市長への手紙」や「出前トーク市長と語る」などを通じて、市民のみなさんからお寄せいただいた市政に関するご意見をまとめた「ご意見バンク」。今回は、市民のみなさんと情報を共有するために、いただいたご意見と市の対応について一部ご紹介いたします。

### 伊吹山テレビについて



伊吹山テレビの文字放送を、データ放送でいつでも見ることができるようになれば便利だと思います。

必要な情報をいつでも得ることができるデータ放送は、伝達効果の高い媒体であると認識しています。ただし、データ放送の実現にはCATV局側の機器整備が不可欠であり、市としては早期実現を事業者に強く要望しているものの、非常に高価な機器であるため、導入については具体化されていません。今後も事業者に強く働きかけていきます。  
(平成23年8月回答)

### 回答後の市の対応

データ放送化は具体的に進ちょくしていませんが、「まいばら協働事業提案制度」により、文字放送の内容をホームページで提供していくことについて、市民の方から提案をいただきました。現在、公開に向けて協議を進めているところです。決定次第お知らせしますので、ぜひご利用ください。

### ごみの収集について



可燃や資源のごみ袋代がとても高いと思います。どうして湖北はこんなに高いのですか。

湖北広域行政事務センターでごみ処理にかかる費用は、ごみ袋の代金のおよそ3倍です。市民のみなさんからすれば、一見必要以上の負担を強いられているように感じられるかもしれませんが、ごみ処理にかかる経費を税金だけではなく、ごみを出した人からごみを出した分だけ負担していただくという意味で公平な制度であり、ごみの排出抑制につながる制度であるとも考えています。ごみの減量化にご協力をお願いします。  
(平成24年1月回答)

### 地域防災について



各地域に自主防災組織が組織されていると思いますが、訓練などの活動状況はどうなっていますか。

各地域で組織されている自主防災組織の中には、組織が形骸化したり活動が停滞したりしているなど、課題があるのが現状です。

このため、市では「絆マップ事業」を推進し、危険個所の安全点検などマップの作成等を通じて、地域の防災意識を高めていけるよう、各地域に取り組みをお願いしています。

(平成23年8月回答)



震災以降、放射線影響を心配しています。日本人は危機意識が希薄であると言われていたので、「自分を守ること」への啓発にも力を入れてください。

広報や伊吹山テレビ等を活用して、各種災害に対する備えや放射能に関する理解を深めるための啓発に取り組んでいきます。

(平成24年3月回答)

### 回答後の市の対応

伊吹山テレビで、地域の自主防災組織の取り組みを紹介するシリーズ番組「絆マップdeまち歩き」を8月からスタートしました。今後も身近な地域の話を通じて、防災について考える機会を積極的に提供していきたいと考えています。

また、放射線については、基礎知識を学ぶための伊吹山テレビ講座「知っておこう！身の回りの放射線」を放送したほか、6月からは市役所各庁舎で環境放射線の測定を開始し、毎週市の公式ウェブサイトで公表しています。

料金受取人払郵便

5 2 2 8 7 9 0

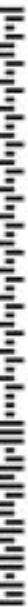
彦根支店  
承認  
662

差出有効期間  
平成26年3月  
31日まで  
(切手を貼らずに  
おたください)

「市長への手紙」

米原市長行

米原市下多良三丁目3番地



(山折り)

キリトリ線

～絆で築く元気な米原市づくり～

# 「市長への手紙」 をお寄せください!

市政やまちづくりについてのご提案や建設的なご意見を市長までお届けください。寄せられた手紙は必ず市長が読ませていただき、可能な限り今後の市政運営に活かしていきます。

- 返事を希望される方は、必ず住所・氏名をご記入ください。(内容によって、回答までに時間がかかることがあります。)
- 寄せられたご意見などを抜粋して、広報まいばらや市のウェブサイトに掲載します。(個人が特定できるような内容の掲載はしません。)
- 「市長への手紙」と明記いただければ、様式に関係なくメールやファックスなどでも受け付けます。

お問い合わせ 広報秘書課 (米原庁舎)  
☎52-6627 ☎52-5195  
✉koho@city.maibara.lg.jp

## 平成23年度 ご意見バンク受付結果

### ●受付総数

受付件数	114	68 市長への手紙
		33 市民の声(電話など)
		13 出前トーク 市長と語る

### ●分野別受付状況

ジャンル	件数	主な内容 (抜粋)
市民生活について	41	保育サービスの充実、原発への対応、自主防災組織の活性化、乗合タクシーの充実、高齢者宅の除雪、悪臭対策
産業・建設について	35	獣害対策、下水道の普及率向上、米原駅周辺の活性化、河川管理、除雪対応、消雪装置の設置、住宅耐震診断
教育・文化について	20	いじめ問題、市民開放型体育館の整備、グラウンドゴルフ場の整備、学校統合問題、図書館の充実
自然・環境について	10	伊吹山の環境協力金の徴収、駅前の環境美化、動物愛護、自然エネルギーへの転換、放射線数値の公表、生ごみの分別
まちづくりについて	18	市長の出前トーク、広報・チラシの統合整理、広聴、寄付金の有効活用、財政問題、庁舎の在り方、空家の有効活用
その他	17	米原庁舎の駐車場管理、職員の資質

\* 件数は重複あり

次のとおり封筒を作り、市長へ送ってください。

- ①キリトリ線に沿って切り、中央を山折りにします。
- ②のりしろにのりをつけて貼り合わせ、封筒を作ります。
- ③切手を貼らずにそのままポストへ投函してください。

線ここに十

キリトリ線

