

健康インフォメーション

安心と健康をサポートします

母子健康手帳の交付
すくすくホットライン

健康づくり課・米原げんきステーションで交付しています。
妊娠・出産・育児などに関するご相談、心配ごとなど、お気軽にお電話ください。

☎55-8105 (平日受付 8時30分～17時15分)

基本健康診査およびがん検診等日程 (6月)

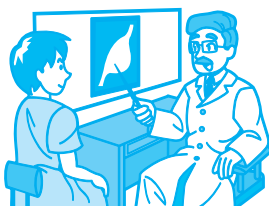
※基本健康診査とは、特定健康診査、後期高齢者健康診査、一般(39歳以下)健康診査のことです。

実施日	会場	受付時間	基本健康診査	胃がん	大腸がん	肺がん	乳がん	子宮頸がん	骨粗しょう症	基本健康診査のみを受診する場合の対象地域
6月 21日(日)	伊吹保健センター (伊吹健康プラザ愛らんど内)	9時～ 10時45分	○	○	○	○	○	○	○	高番、伊吹ヶ丘、上平寺
22日(月)			○	○	○	○	○	○	○	大清水、藤川、村木
23日(火)			○	○	○	○	○	○	○	伊吹、弥高

結核レントゲン検診結果について

4月、5月に実施する結核レントゲン検診の検診結果は、「要精密検査」(医療機関での精密検査の受診が必要な人)の場合にのみ送付します。

6月30日(火)までに結果が届いていない場合は、検査結果が「異常なし」ですのあらかじめご了承ください。



集団健康診査のお知らせ

6月21日(日)から「集団健康診査」を実施します。詳しい日程は「健康づくりガイド」でご確認ください。

- 受診券・問診票等は、5月末までに配布する予定です。
- がん検診の受診日はあらかじめ受診券で指定しています。受診日の変更を希望する場合は、必ず健康づくり課へご連絡ください。連絡をせずに、直接健診会場にお越しになると、定員数を超えた場合は受診できないことがありますのでご注意ください。
- ※特定健康診査、後期高齢者健康診査、一般健康診査は受診日の指定はありません。
- 受付時間の順守にご協力ください。

母子保健サービス日程表の訂正について

1月下旬から配布していた平成27年度の母子保健サービス日程表(紫色の用紙)の記載内容に誤りがありました。お間違いのないようにお越しください。

すくすく相談(育児相談)(会場:米原げんきステーション)
(誤)8月28日(金)
↓
(正)8月26日(水)

健康教室のお知らせ

「熱中症のウソ・ホント」

申込は不要です。
直接会場にお越しください!

- 日時 6月11日(木) 13時30分～
- 場所 湖北医療サポートセンター「メディサポ」2階 A会議室(長浜市宮司町1181-2)
- 講師 長浜赤十字病院 救急部 三澤 美和 先生
- 内容

観測記録を塗り替えるような猛暑が今年の夏もやってきます。熱中症はたくさんのメディアで取り上げられていますが、対策についてはまだ知られていない事や誤解が多くあります。この機会に熱中症対策の知識を確認してみましょう。

※駐車場をご利用の方は駐車券をお持ちください

市立長浜病院からのお知らせ

下記の日時に救急診療を一時停止します。

- 救急診療一時停止日 5月16日(土)
 - 救急診療一時停止時間 6時～19時
- ☎ 市立長浜病院 ☎ 0749-68-2300



5月の救急医療 一休日に具合が悪くなったとき

休日の内科・小児科の救急は、当番制で対応しています。

受診の際には、健康保険証・お薬手帳などをお忘れなく。

医療体制		5/3 (日・祝)	5/4 (月・祝)	5/5 (火・祝)	5/6 (水・祝)	5/10 (日)	5/17 (日)	5/24 (日)	5/31 (日)
第一次医療体制 (比較的軽症など)	長浜米原休日急患診療所 (長浜市宮司町1181-2 ☎65-1525) 受付時間 8時30分～11時30分 12時30分～17時30分	○	○	○	○	○	○	○	○
第二次医療体制 (重症など)	子どもの場合	日赤	市民	日赤	市民	日赤	日赤	日赤	日赤
	上記以外	日赤	市民	日赤	市民	日赤	市民	日赤	市民

小児救急電話相談 短縮ダイヤル#8000 ☎077-524-7856

日赤 …長浜赤十字病院
市民 …市立長浜病院

●相談日時 平日・土曜日18時～翌朝8時/日曜日・祝日 9時～翌朝8時

●対象者 県内在住の15歳以下のお子さんとその家族

こどもの救急ホームページ <http://kodomo-qq.jp/>

☎ 市健康づくり課(山東庁舎)

☎ 55-8105 FAX 55-2406