

毎月第4日曜日に 家庭ごみの持ち込みができます

ごみの種類	受入場所
可燃ごみ・資源ごみ・ 可燃性粗大ごみ 古紙、空き缶、 ペットボトルは持込不可	クリスタルプラザ ☎0749-62-7141 (長浜市八幡中山町200)
不燃ごみ・粗大ごみ エアコン、テレビ、冷蔵庫(冷凍庫) 洗濯機(衣類乾燥機)、パソコン、 可燃性粗大ごみは持込不可	クリーンプラント ☎0749-74-3377 (長浜市大依町1337)

- **10月の持込日時**
10月25日(日) 8時30分～12時/13時～16時30分
- **料金**
10キログラムまでごとに40円
※指定ごみ袋で持ち込む場合は無料
- **注意事項**
持ち込みの際は、指定道路を通り、クリーンプラント
付近では制限速度20キロメートル以下を厳守した
安全走行をお願いします。

問 市 環境保全課(伊吹庁舎) ☎58-2230 FAX58-1630

愛犬・愛猫のふんを始末し、 きれいなまちに!

飼い主は、飼い犬・飼い猫が公園、道路あるいは他人の土地等を、ふんやその他の汚物、体毛等で汚すことのないようにしましょう。



- 飼い犬・飼い猫のふんは、飼い主が責任を持って後始末してください。
- 犬の散歩をするときは、必ずふんの始末が出来る用意をしてください。
(スコップ、ビニール袋等)
- 犬を運動させるときは、必ず引綱を付けましょう。

湖北広域行政事務センター 設立50周年記念式典

湖北広域行政事務センターは、ごみ・し尿・伝染病隔離病舎の事務を共同で行うために昭和40年に設立され、今年で50周年を迎えました。

環境行政の変遷とセンターが果たしてきた役割を振り返り、新たな時代に向け前進するため、記念式典と記念講演を行います。どなたでも自由に参加できます。ぜひお越しください。

- **開催日** 11月13日(金)
- **場 所** クリスタルプラザ 3階会議室
- **内 容** 10時～ 記念式典
10時30分～11時
記念講演「ごみを活かしていく社会へ」
講師 京都大学名誉教授
武田 信生氏

問 湖北広域行政事務センター ☎0749-62-7142

ポリ塩化ビフェニル(PCB)を含む 電気機器がないか点検してください

ポリ塩化ビフェニル(PCB)を含む電気機器等(変圧器、コンデンサ、家庭用を除く照明用安定器など)を使用または保管しているときは、PCB特別措置法に基づき届出が必要です。事業所の電気室、キュービクル(高圧受電設備)、倉庫などを点検してください。

毎年度PCB廃棄物の保管状況等について届出を行い保管するとともに、期限内に適正に処理する必要があります。届出を行っていない場合は、下記へお問い合わせください。

問 県 琵琶湖環境部 循環社会推進課
☎077-528-3474 FAX077-528-4845
URL <http://www.pref.shiga.lg.jp/d/haikibutsu/sanpai/pcb.html>

電気の子メーターの有効期限をご確認ください

電気の子メーターとは、貸しビル・アパート等で一括して電力会社に支払った電気料金を、各テナント等の電気の使用量に応じて配分するために用いる、電気計器のことです。

子メーターには、計量法で有効期限が定められています。有効期限は、電気計器前面の丸型ラベルで確認できます。これを過ぎた子メーターは取り換える必要がありますので、最寄りの電気工事店や修理事業者にご相談ください。

検定や基準適合検査を受けた正しい電気計器を使いましょう。

問 関西地区証明用電気計器対策委員会事務局(日本電気計器検定所関西支社内) ☎06-6451-2355

米原市地域女性活躍推進フォーラム

～女性がいきいきと暮らし、働き、活躍できる米原をめざして～

- 開催日 11月20日(金) 13時30分～16時(受付 13時～)
- 場所 息郷地域総合センター 三吉会館

参加無料

女性の視点から
「女性活躍」について
語り、考えます。

13時 ～13時45分 開会行事

13時45分～14時45分 講演

演題 組織の次なる成長戦略「女性活用」を考える
～ハッピーキャリアを実現させるマネジメント術～

講師 株式会社リクルート
エグゼクティブエージェント
エグゼクティブコンサルタント
森本 千賀子さん



14時55分～15時55分

パネルディスカッション

「女性活躍について」

○コーディネーター

石坂 督規さん

○パネリスト

森本 千賀子さん

株式会社滋賀銀行 人事部 新村 真紀子さん

東横INN 岐阜羽島駅新幹線南口

支配人 竹中 美環さん



石坂 督規さん

15時55分～16時 閉会

※手話通訳・要約筆記あり

※託児あり(市人権政策課へ事前申込が必要です)

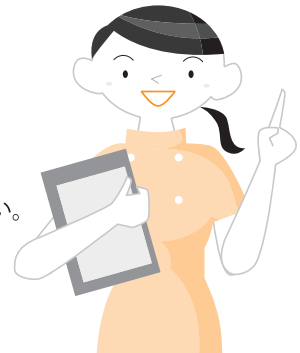
問 市 人権政策課(米原庁舎) ☎52-6629 FAX52-4539

高齢者インフルエンザ予防接種

接種費用の自己負担金は2,060円です

10月15日(木)から、高齢者を対象としたインフルエンザの予防接種を実施します。
指定医療機関など詳しくは、広報まいばら10月1日号または市公式ウェブサイトをご確認ください。

- 実施期間 10月15日(木)～12月31日(木)
- 接種場所 市内の指定医療機関(市外の医療機関でも受診できます)
- 対象 ①接種日に、65歳以上の人
②接種日に、60～64歳で、心臓・腎臓・呼吸器の機能障がい、身体障害者手帳1級程度の人、またはヒト免疫不全で同程度の状態にある人
- 接種費用 自己負担金 2,060円
(接種料金 4,670円のうち、2,610円を助成します。手続きは不要です。)
※対象者のうち、生活保護世帯の人、市民税非課税世帯の人は、事前に申請すると、自己負担金が無料になります。
- 申込方法 直接、指定医療機関に予約してください。



問 市 健康づくり課(山東庁舎) ☎55-8105 FAX55-2406

「滋賀の健康・栄養マップ」調査にご協力ください

県では、11月に県内約4200世帯を対象として「滋賀の健康・栄養マップ」調査を実施します。市では、健康推進員が調査員として、無作為に抽出した136世帯に訪問します。

調査内容は、調査日(米原市は11月4日(水)を予定)の食事内容および健康に関する生活習慣のアンケートです。調査結果は県民の健康づくり、食生活改善事業を推進するための基礎資料とします。

問 市 健康づくり課(山東庁舎) ☎55-8105 FAX55-2406

