



お知らせ

広告主募集

介護保険料決定通知書等を送付する封筒に、広告を掲載していただける広告主を募集します。

封筒サイズと使用枚数▼

- ①縦125mm×横220 mm (2000枚)
- ②縦106mm×横220 mm(45000枚)
- ③縦120mm×横190 mm (3000枚)

掲載位置等▼

封筒裏面の右下に1枚
縦55mm×横100mm・単色刷り



広告枠

55mm×100mm

広告掲載期間▼

5月頃から1年程度

申込受付▶3月13日(金)~23日(月)

* 郵送の場合は、締切日必着

問 市 高齢福祉介護課 (山梨庁舎)

☎ 55-8103 FAX 55-8130

お知らせ

介護職員初任者研修 受講者募集

日程▶5月11日(月)~9月16日(水)のうち24日間

会場▶特別養護老人ホーム アンタレスなど

対象▶研修の全過程を受講できる人

定員▶40人(応募者多数の場合は抽選)

受講料▶54,000円(消費税込)

*教材費・実習費含む

申込期間▶3月20日(金)~4月28日(火)

受付場所▶青祥会の各施設

問 社会福祉法人青祥会

☎ 68-4114

お知らせ

米原駅東口マルシェ 「まいしえ」を開催

米原駅東口の活性化を目指して、地元産の農産物・工芸品・生鮮食品や、3月1日に開設したインターネットショップ「orite(オリテ)米原市特選品市場」の中から米原の特産品も販売します。

日時▶3月21日(土) 9時~16時

場所▶米原駅東口自由通路

オリテ米原市特産品市場

URL <http://orite.net/>

問 市 商工観光課 (伊吹庁舎)

☎ 58-2227

お知らせ

第1回滋賀県警察官 採用試験(大卒程度)

滋賀県警察本部では、次のとおり警察官を募集します。詳しくは、滋賀県警のホームページをご確認ください。

URL <http://www.pref.shiga.lg.jp/police/>

試験区分と採用予定人数▼

男性A 70人程度

女性A 9人程度

対象▶昭和60年4月2日以降に生まれた男女で、四年制大学を卒業または平成28年3月31日までに卒業見込みの人

試験日程▼

第1次試験 5月10日(日)

滋賀大学教育学部(大津キャンパス)

受付期間▼

3月16日(月)~4月24日(金)

問 滋賀県警察本部 警務部警務課

☎ 0120-204-314

お知らせ

財務専門官採用試験

受験資格▼

①昭和60年4月2日~平成6年4月1日生まれの人

②平成6年4月2日以降生まれの人で以下のいずれかの条件を満たす人
ア 大学を卒業した人

イ 平成28年3月までに卒業見込みの人

ウ 人事院がア、イと同等の資格があると認める人

申込期間▶4月1日(水)~13日(月)

試験日▶6月7日(日)

問 近畿財務局 総務部人事課

☎ 06-6949-6352

夜間・休日 お薬相談窓口

夜間や休日に薬のことで困ったら、ご相談ください。薬剤師がお答えします。

開設時間

夜間 21時~翌朝9時

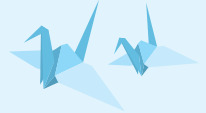
休日 終日

相談専用電話

☎ 0749-22-7811

公益財団法人

おりづる会からの お知らせ



おりづる会では、交通事故で親を亡くした子どもたちに対して、精神的および経済的支援などを行っています。事故は自動車だけでなく、船や電車、飛行機なども含まれ、加害者、被害者を問いません。

対象者▶県内在住の交通遺児
(高校卒業まで)

事業内容▼

経済援護 (返還義務はありません)

- ・入学給付金
- ・就職支度金
(中学校を卒業し就職する人)
- ・学年進級支援金
- ・高等学校卒業祝金
- ・奨学金(課税総所得金額200万円以下の世帯)

厚生援護

- ・夏休み体験活動などのレクリエーション
- ・クリスマスのつどい

広報事業

- ・機関紙「おりづる」年2回発行

※寄付も随時受け付けています。

問 公益財団法人 おりづる会事務局
(滋賀県交通政策課内)

☎ 077-528-3682

URL <http://www.pref.shiga.lg.jp/c/kotsu-s/cj00a002.html>

今月の表紙

山東公民館ひなまつり

山東公民館には、11台もの立派な雛壇が約1か月間展示されていました。それらはすべて地域の方から寄贈されたものだそうです。



3月1日に開かれた、ひなまつりでは、お茶席や大正琴の演奏、餅まきなどもあり、参加者は家族で楽しんでいました。