

2012.

2/1
vol.154

まいばら

ひととまちをつなぐ市政情報誌



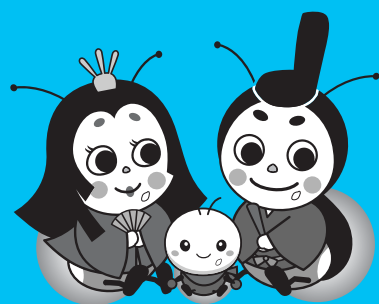
主な内容

確定申告のおしらせ ~e-Taxもご利用ください~	2
市長と絆を深めませんか「出前トーク 市長と語る」	8
不法投棄を許さない環境づくり	18

次回の広報まいばら発行日 2月15日号 2月9日(木)

確定申告のおしらせ

所得税・市県民税の申告は 3月15日までに



確定申告を必要とする方

◆事業をしている場合、不動産収入がある場合、土地や建物を売った場合などで平成23年中の所得金額の合計が、配偶者控除、扶養控除、基礎控除などの所得控除の合計額を超えるとき。

◆サラリーマンの方

- ①給与の年収が2,000万円を超える場合。
- ②給与所得者で、給与所得や退職所得以外の各種の所得（地代、家賃、原稿料など）の合計額が20万円を超える場合。
- ③給与を2か所以上から受けていて、年末調整をされた主たる給与以外の従たる給与の収入金額と給与所得や退職所得以外の各種の所得金額との合計額が20万円を超える場合。

◆公的年金等を受給している方

- ①公的年金等の収入金額（2か所以上ある場合はその合計額）が400万円を超える場合。
- ②年金所得者で公的年金等に係る雑所得以外の「所得の合計金額」が20万円を超える場合。

年金所得者の申告手続きが簡素化されました

平成23年分の確定申告から、年金所得者の申告手続きが右の要件に該当する方以外は、確定申告書の提出が不要になりました。

- *この要件に該当しない場合でも、所得税の還付を受けるための申告書を提出することはできます。
- *この要件に該当しない場合でも、市県民税の申告は必要です。



市県民税の申告について

(申告期限3月15日)

平成24年1月1日現在、市内に住所を有する方は、原則として申告書を提出しなければなりません。ただし、次に掲げる方は申告義務が免除されたり、申告書を提出したものとみなされます。

- 勤務先から米原市へ給与支払報告書が提出されていて、給与所得以外の所得を有しない方。
- 公的年金等の支払いを受けていて、公的年金等に係る所得以外の所得を有しない方。
- 前年分の所得税について、確定申告書を提出した方。

また、市県民税申告は、国民健康保険税と介護保険料の申告も兼ねています。被保険者の方は、所得がない場合でも必ず申告してください。

みなさんの申告を
スムーズに受け付けるために

「収支内訳書」や
「医療費の明細書」は
あらかじめ作成を

・農業所得、営業等所得、不動産所得の申告をされる方は、収入金額の明細や支払いの領収書等から収支計算を行い、「収支内訳書」を作成してお越しくください。

・医療費控除の申告をされる方は、あらかじめ、治療を受けた人ごと、または医療機関ごとに支払った医療費を集計し、「医療費の明細書」を記入してお越しくください。様式は各庁舎にあります。

次に該当する方は
必ず長浜税務署で申告を

- ・青色申告をする方
- ・土地、建物、株式等の譲渡所得がある方
- ・新たに住宅借入金等特別控除を受ける方
- ・先物取引に係る所得がある方
- ・山林所得がある方
- ・白色申告をする事業者の方(収支内訳書の作成について)

長浜税務署 ☎021-6144

給与所得者のみなさんへ あなたの確定申告をサポート

国税庁では、ホームページに「確定申告特集ページ」を開設し、確定申告に関する様々な情報を提供しています。ぜひご利用ください。

国税庁ホームページ <http://www.nta.go.jp/>

■確定申告特集ページでは

給与所得者の方に向けて、「医療費控除」と「住宅ローン控除」の還付申告の手続きについて詳しく説明しています。また、確定申告に関して知りたい情報や必要な情報へ、すぐにアクセスできます。



■とても便利な 「確定申告書等作成コーナー」

申告書の作成の際、「確定申告書等作成コーナー」を利用すれば、税額などが自動計算できるほか、プリントアウトして郵送などで申告書を提出することもでき、とても便利です。



さらに、**e-Tax (国税電子申告・納税システム)**を利用して所得税の確定申告をすると、こんなにいいことがあります。

ネットで申告
おうちで作成



- ①最高4,000円の税額控除（平成19年分から22年分まで当控除を受けた方は受けられません）
- ②添付書類の提出省略
- ③還付がスピーディー
- ④24時間受付

「e-Tax」に必要な手続きは、次ページをご確認ください。



申告相談日程について

今年の申告相談については、次の日程で受け付けます。学区ごとに相談日と会場が決まっていますので、できるだけ指定された相談会場にお越しください。

また、相談会場は混み合うことがありますので、時間に余裕をもつてご来場ください。受付時間はいずれも9時から16時までです。

対象学区等	相談会場	相談日 (受付時間 9時～16時)
旧山東東学区	山東庁舎	2月16日(木)、3月 6日(火)
旧山東西学区	山東庁舎	2月17日(金)、2月20日(月) 3月 6日(火)
柏原学区	山東庁舎	2月21日(火)、2月22日(水) 3月 7日(水)、3月 8日(木)
大原学区	山東庁舎	2月23日(木)、2月24日(金) 3月 9日(金)
春照学区	ジョイいぶき	2月27日(月)、3月 1日(木) 3月 2日(金)、3月 5日(月)
伊吹学区	ジョイいぶき	2月28日(火)、2月29日(水)
東草野学区	ジョイいぶき	2月29日(水)、3月 2日(金)
旧米原学区	米原庁舎	2月16日(木)、2月21日(火) 3月 5日(月)、3月 6日(火)
旧入江学区	米原庁舎	2月17日(金)、2月20日(月) 3月 7日(水)
息郷学区	近江庁舎	2月22日(水)、3月 2日(金)
	米原庁舎	3月 8日(木)
醒井学区	近江庁舎	2月22日(水)、3月 2日(金)
	米原庁舎	3月 8日(木)
息長学区	近江庁舎	2月23日(木)、2月24日(金) 2月29日(水)、3月 9日(金)
坂田学区	近江庁舎	2月27日(月)、2月28日(火) 3月 1日(木)、3月 9日(金)
全学区	近江庁舎	3月12日(月)、3月13日(火) 3月14日(水)、3月15日(木)

* 旧山東東学区…長岡、万願寺、西山

* 旧山東西学区…志賀谷、北方、菅江、山室、大鹿、堂谷、本郷、加勢野

* 旧米原学区…梅ヶ原、米原、米原西、下多良、中多良、上多良、多良、入江、賀日山

* 旧入江学区…朝妻、筑摩、磯（磯北、磯中、磯元、磯南）

お問い合わせ 市民部 税務課（近江庁舎）

☎52-1556 ☎52-8730

e-Taxの利用を
予定されているみなさんへ

「住民基本台帳カード (住基カード)」は お持ちですか？

●申請に必要なもの

- ・ 運転免許証、パスポートなど官公署発行の写真付の身分証明書（お持ちでない場合は照会書による本人確認を行います）
- ・ 印鑑
- ・ 写真付き住基カードを希望される場合は申請者の写真（窓口で無料撮影もできます）
- ・ 4・5 cm×3・5 cm 1枚
- ・ 交付手数料500円

●申請から交付までの期間

米原庁舎での申請

e-Tax（国税電子申告・納税システム）とは、あらかじめ登録をしておけば、インターネットで国税に関する申告や納税などの手続きができるシステムです。

e-Taxを利用するためには、「住民基本台帳カード（住基カード）」の取得と、公的個人認証サービスにより発行する電子証明書の住基カードへの格納が必要です。あらかじめご準備ください。

住基カードの申請

●申請できる方

米原市に住民票のある方

●その他庁舎での申請

即日交付はできません。申請されたすべての方について申請から交付まで1週間程度必要となります。

電子証明書の発行

●発行できる方

- ・ 住基カードをお持ちの方
（住基カードを同時に取得することもできます。手数料が別途500円必要です）

●発行に必要なもの

- ・ 住基カード
- ・ 住基カードが顔写真付きのものでない場合は、運転免許証など
- ・ 発行手数料500円

●その他

- ・ 公的個人認証サービスにより発行する電子証明書の有効期限は発行日から**3年**です。すでに電子証明書を取得されている方は有効期限切れになつていないか確かめください。

米原庁舎は市
民自治振興課
の窓口で、各
庁舎は各自の
振興課で手続
できますよ。



お問い合わせ

米原市民自治センター

市民窓口課（米原庁舎）

☎52-6927 ④52-4539

不動産公売のお知らせ

●日時

3月19日（月）13時30分

●会場

市役所近江庁舎 2F会議室

●公売財産

- ① 米原市中多良字中横田267番1
田 737㎡
見積金額 433,000円
公売保証金 44,000円
 - ② 米原市中多良字中横田267番5
田 141㎡
見積金額 88,000円
公売保証金 9,000円
 - ③ 米原市中多良字大縄74番
田 2,149㎡
見積金額 1,108,000円
公売保証金 111,000円
 - ④ 米原市村居田字清水川147番2
雑種地 51㎡
見積金額 628,000円
公売保証金 63,000円
- *①・②・③の3筆は農地のため、米原市農業委員会発行の「買受適格証明書」が必要です。買受適格証明書の発行については、農業委員会総会審議のため1か月程度の日数を要し、受付締切日があります。3月総会審議にかかる受付締切日は2月14日（火）です。

お問い合わせ

市民部 収納対策課（近江庁舎）

☎52-3189 ④52-6930

ホトの 自治基本条例メモ



第18話

お問い合わせ
政策調整課(米原庁舎)
☎52-6626 ④52-5195

まちづくりの役割についてはわかったかな？

もっと難しいことなのかと思っただけど、あたりまえのことなんだね。

でもどうやって役割を果たしていくのが、難しいのよ。



①

それぞれの役割を果たすための方法のひとつとして、役割を意識できるきっかけを作ることが考えられるね。ちょっと難しいかな？

『協働』のしくみについて、ヒントがあるんじゃないか？

そうか！ まえにも勉強したけど、『協働』は『お互いの足りない部分や苦手な部分を補い合い協力して、ひとつの目的を達成していくこと』だったものね。



②

何かひとつのものを作ったり、実現していくには、いろんなアイデアや、やり方があるよね。それをみんなが出し合って、それぞれの役割で分担して、協力できるといいよね。

クラスで楽しみ会をするときも、何をやるかみんながアイデアを出し合って、それぞれ役割を決めているよ！

先生に内容や係を決めてもらってやるよりは、ずっとやる気もでるし、実際に楽しめるもんね。

④ 『協働』っていても、目的や関わる人によっていろんな形があるんだよ。それぞれの役割によっていろんな形があるってことだね。何をどうやってやるか、そのための役割分担をどうするか。そこからみんなが考えようってことだね！



③



政策調整課の職員が、まちづくり団体を訪問。熱意をもって活動されているみなさんの「心意気」をレポートします。

折紙教室 池田明美さん

- 今後の折紙教室
2月の教室は「おひなさま」がテーマです。
2月16日(木)・3月15日(木)
いずれも13時～15時
- お問い合わせ
米原公民館
☎52-2240



米原公民館で月に1度折紙教室を開催されている池田明美さん。池田さんが折紙を始めたのは、お子さんと遊ぶために買った折紙に入っていた「日本折紙協会」の会員募集案内に応募したことがきっかけ。自分の考えた作品が残り、たくさんの人に楽しんでもらえることが創作意欲につながったそうで、これまでにオリジナル作品もたくさん手がけてられました。

現在、折紙教室の受講生は女性が中心で、季節のお花や動物のほか、はし袋や小物入れなど実用的なものなども作られています。受講生の方からは、教室で学んだことを地域のサロンやボランティア活動などで活用されて大変喜ばれているとの声も寄せられているそうです。

また、両手の手先を使う折紙は右脳と左脳をバランスよく刺激することができるので、高齢者のトレーニングのほか、子どもの思考能力や集中力を培う教育にも適しているとのこと。

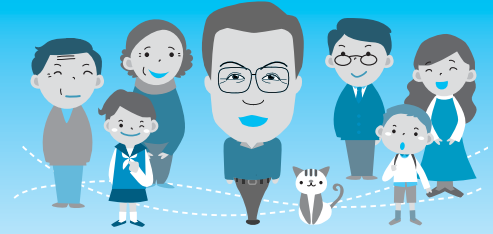
最近は、放課後児童クラブでも折紙を教えるなど、趣味としてだけではなく、教育やリハビリテーションにも可能性を秘めた折紙の魅力を発信されています。

お問い合わせ 政策調整課(米原庁舎) 掲載希望はこちらまで
☎52-6626 ④52-5195

パブリックコメント

市民意見 を募集します

市民のみなさんの
「声」を市の計画に反映



現在、市では次の2つの計画の策定に向けて議論を進めています。これらの計画案に市民のみなさんのご意見を反映し、さらなる内容の充実を図るため、パブリックコメント（市民意見）を募集します。ぜひ、みなさんの「声」をお届けください。

いきいき高齢者 プランまいばら(案)

―第5期介護保険事業計画・
高齢者福祉計画―

高齢福祉課(山東庁舎) ☎55-8103

●計画策定の背景

平成12年度に創設された介護保険制度は、これまで家族が担ってきた介護を社会全体で支える仕組みとして定着してきました。

しかし、急速な高齢化の進展に伴い、医療ニーズの高い高齢者や重度の要介護者の増加、単身・高齢者のみ世帯の増加への対応などが課題となっています。さらには、高齢者の生活様式および価値観は、今後一層多様化すると考えられ、地域に暮らす高齢者の福祉ニーズへの対応が求められます。

そこで、団塊の世代が75歳に到達する平成37年に向けて、いっそう高齢化への対策を推進するため、本市が目指すべき高齢者保健福祉の基本的な政策目標を定め、具体的に取る組むべき重要な施策を明らかにすることを目的として、「いきいき高齢者プランまいばら」を策定します。

基本理念や基本目標、施策の方針は下記のとおりです。

●計画の期間

3年間(平成24年度～26年度)

●計画の位置づけ

この計画は、老人福祉法に規定する高齢者福祉計画と介護保険法に基づく介護保険事業計画を総合的かつ一体的に策定します。

●意見の募集期間

1月20日(金)～2月20日(月)

●意見の提出先

健康福祉部 高齢福祉課(山東庁舎)
〒521-0292 米原市長岡1206番地
☎55-8103 ☎55-8130
koufuku@city.maibara.lg.jp

基本理念 めがせ現役・1世紀

～誰もが住み慣れた地域で安心して暮らせる絆のまちづくり～

基本目標

1 高齢者の元気力を高める

2 地域の支え合いの力を高める

3 安心して暮らせる生活環境を高める

4 高齢者を支える介護力を高める

施策

① 多様な生きがいづくりと社会参加
② 積極的な健康づくりの促進

① 高齢者を支えるネットワークづくり
② 高齢者を支える人材づくり

① 認知症対策と権利擁護のための取り組み
② 災害時などへの対策
③ 安心・安全で快適なまちづくり

① 介護保険サービスの提供体制の充実
② 地域支援事業の実施
③ 一般福祉の充実

12月26日 米原庁舎にて
介護保険運営協議会の会長和田倬也さんから、計画策定についての答申が泉市長に手渡されました。



第2次米原市 男女共同参画推進計画(案)

人権政策課(米原庁舎) ☎52166299

●計画策定の背景

すべての人が性別に関わりなく、お互いの人権を尊重し、個性と能力を十分に発揮できる男女共同参画社会の実現は、21世紀の日本社会にとって最重要課題に位置付けられています。

近年、育児・介護休業法の改正など法律や制度面で男女平等は進んできましたが、現実には、家庭・地域・職場などで、性別による役割分担意識が依然として根強く残っています。

そこで、男女を取り巻く現状の課題の解消を目指し、男女がともに支え合い協力し合う男女共同参画社会の実現に向けた政策を推進していくための指針として、男女共同参画推進計画を策定します。



●計画の期間

5年間(平成24年度～28年度)

●意見の募集期間

2月1日(水)～2月29日(水)

●意見の提出先

総務部 人権政策課(米原庁舎)

〒521-8501 米原市下多良三丁目3番地

☎52166299 ☎52145339

jinsui@city.maibara.lg.jp

基本理念 ^{ひと}女と^{ひと}男がともに認めあい
互いに自分らしく いきいきと暮らせる「絆」で築くまち

重点目標

I 多様な主体との協働
～あらゆる分野への
男女共同参画の促進～

II 多様性の尊重と学び
～男女の人権尊重と
男女共同参画の
意識づくり～

III 共生のまちづくり
～男女がともに安心して
豊かに暮らせる
環境づくり～

重点課題

- ① 政策、方針決定過程への女性の参画拡大
- ② 家庭生活、地域生活への男女共同参画の推進
- ③ 就業環境の整備、就業機会の拡大と能力の開発

- ① 男女共同参画社会の実現に向けた意識づくり
- ② 男女の人権の尊重
- ③ 多様な選択を可能にする社会教育、生涯学習の推進

- ① 男女がともに安心して暮らせる環境の整備
- ② 男女の生涯にわたる健康支援

計画では、重点目標と重点課題に沿った「施策の方向」(24項目)を定めています。

閲覧場所

各計画案などの詳細は、市役所各庁舎・山東図書館・近江図書館の「市政情報プラザ」、各行政サービスセンター窓口、市の公式ウェブサイトでも閲覧できます。



「市政情報プラザ」では、パブリックコメントに関する各種計画(案)のほか、市議会の議案書や市民会議の会議録などを閲覧できます。

意見等の提出方法

閲覧場所でも直接提出、または郵送・ファックス・電子メールで各担当課へ提出してください。

みんなの意見を
市政に届けよう!



対話で市長と絆を深めませんか

出前トーク 市長と語る



「出前トーク市長と語る」は、地域の課題や米原市の将来について、市長と市民のみなさんが車座になって語り合う場です。今回は、最近開催された出前トークの様子をご紹介します。

女性防火クラブ のみなさんと

12月17日 米原消防署にて
写真下段右

女性防火クラブは、市内16の地域で組織され、初期消火活動や炊き出しなどの訓練に取り組まれています。

トークでは、消火機材の充実の必要性や地域の実情に配慮した地域防災計画の見直しなどについて、隊員のみなさんから提案や意見が寄せられました。

市長は、「地域防災計画を見直すうえで、過去に災害を体験された高齢者の方をはじめ、地元のみなさんの意見をしっかりと聴いて作業を進めていきたい」と答えました。また、最近はおール電化が普及して子どもたちが火を見ることが少なくなっていることから、「かまどベンチづくりなどを通じて、火の扱い方を体験させてあげてほしい」と、協力をお願いしました。

柏原中学校・ 地域の関係者 のみなさんと

1月18日 柏原中学校にて
写真下段左

柏原中学校では、自分たちが生活する地域について体験を通じて学ぼうと、史跡清掃や里山体験などの「愛郷活動」に取り

組まれています。

1月18日、愛郷活動発表会の一環として、生徒会長、柏原区の自治会長、山東地域創造会議の座長、そして市長による座談会形式で、市長トークが開催されました。

「活動する中で、これぞ地域とつながりだ」と実感を持つのは中学生にはなかなか難しい」という生徒の率直な意見に対し、地域の関係者のみなさんからは、「こういった活動は将来きつと自分の財産になる」、「体験と知識が結びつければ『ほんまもん』になる」との応援メッセージが寄せられました。

そして市長も、「難しく考えずに、『ここに住んで良かったな』と思えるように取り組んでほしい」「参加するだけではなく、計画から実行まで参画することも大切。失敗を恐れずに挑戦してほしい」と、今後の活動への期待を込めたエールを贈りました。

料金受取人払郵便



差出有効期間
平成24年6月
30日まで
(切手を貼らずに
おたください)

5 2 2 8 7 9 0

米原市下多良三丁目3番地

米原市長行

「市長への手紙」



(山折り)

キリトリ線

キリトリ線

次のとおり封筒を作り、市長へ送ってください。

- ①キリトリ線に沿って切り、中央を山折りにします。
- ②のりしろにのりをつけて貼り合わせ、封筒を作ります。
- ③切手を貼らずにそのままポストへ投函してください。

線ここに十

「出前トーク 市長と語る」

お申し込み方法

自治会やまちづくりグループ、サークルなど、みなさんからのお申し込みをお待ちしています。

トークのお相手

市内の自治会、事業所または市内在住・在勤・在学の方で構成される5~15人のグループなどです。

運営方法など

フリートークで、時間はおおむね90分とします。テーマは申出者で設定いただき、開催場所の手配、当日の進行も申出者でお願いします。

その他

トークは、まちづくりについての建設的な意見交換とするための場であることをあらかじめご理解ください。また、特定の政治や宗教団体、または営利を目的とするものは受け付けません。

●平成23年度開催状況 (平成24年1月19日現在)

	ジャンル	トーク概要
1	みらいづくり隊	隊員の活動報告、米原に移住した感想 ほか
2	伊吹地区区長会	重要文化的景観の指定、伊吹山の自然保護 ほか
3	能登瀬区	地域の高齢化の実情、農業後継者問題、獣害対策 ほか
4	社会福祉協議会	社協の役割と方向性、民生委員との連携 ほか
5	元気農業研究会	農業の将来について(担い手育成・地産地消の推進)ほか
6	高溝区	原子力事故対策、米原駅前・坂田駅前の開発 ほか
7	水環境団体等	市の水環境・水資源とそれを活かす取り組み ほか
8	村木区	市の防災計画と原子力災害への対応 ほか
9	市遺族会	遺族会の活動、平和祈念式典について ほか
10	三島サークル活動連絡会	活動紹介、今後の課題(会員数の減少、交通手段の確保)
11	米原地区区長会	絆マップの取り組み、各地域の防災対策 ほか
12	山室区	獣害対策、絆マップの取り組み、山室湿原の保全 ほか
13	女性防火クラブ	クラブの活動報告、安心安全なまちづくりに向けて ほか
14	柏原中学校・山東地域関係者	中学生とともに考えるまちづくり、米原市の将来像 ほか

お問い合わせ・お申し込み

各庁舎市民自治センター

山東 ☎55-8101 ☎55-2406
 伊吹 ☎58-2221 ☎58-1630
 米原 ☎52-6623 ☎52-4539
 近江 ☎52-6920 ☎52-8730

広報秘書課(米原庁舎)

☎52-6625 ☎52-5195

～絆で築く元気な米原市づくり～

「市長への手紙」

をお寄せください!

市政についてのみなさんのご意見やご提案を市長までお届けください。寄せられた手紙は必ず市長が読ませていただき、可能な限り今後の市政運営に活かしていきます。

- 返事を希望される方は、必ず住所・氏名をご記入ください。(内容によって、回答までに時間がかかることがあります)
- 寄せられたご意見などを抜粋して、広報まじらや市のウェブサイトに掲載することがあります。(個人が特定できるような内容の掲載はしません)
- 「市長への手紙」と明記いただければ、様式に関係なくメールなどでも受け付けます。

日々の暮らしの中でお気づきのこと、不安に思われていることなど、みなさんの「生の声」をお寄せください。

みなさんとともに考え、絆で築く元気な米原市づくりにつなげていきます。



今年度はこれまでにこのような内容でお手紙をいただいています

ジャンル	主な内容 (抜粋)
市民生活	早朝・夜間の保育サービスの充実、独居老人への声かけ
産業・建設	獣害対策、下水道接続の普及率向上、宿場町の景観保全
教育・文化	いじめ問題、グラウンドゴルフ場の整備
自然・環境	琵琶湖の環境保全、伊吹山の環境保全
まちづくり総合	広報・ちらしの減量化、自主防災組織の活性化、原発対応、寄付金の有効活用
その他	庁舎の駐車場管理、職員の資質向上

お問い合わせ 広報秘書課 (米原庁舎)
☎52-6627 ☒52-5195

市長への手紙

のりしろ

キリトリ線

のりしろ

キリトリ線

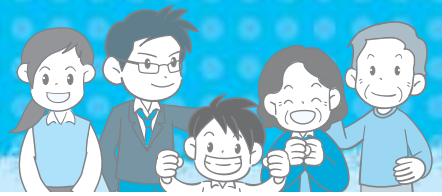
キリトリ線

住所	
お名前	
お電話番号	

3月

安心と健康をサポートします

の健康カレンダー



母子健康手帳の交付

健康づくり課・米原げんきステーション・近江保健センターで交付しています。妊娠中の心配ごとや、わからないことなどお気軽にご相談ください。

すくすく ホットライン

☎55-8105 (平日受付 8:30~17:15)

妊娠・出産・育児などに関するご相談、お問い合わせなど、お気軽にお電話ください。



乳幼児健康診査

※いずれも全地域を対象に毎月1回実施します。※4か月健診はBCG接種も実施します。
※赤ちゃん手帳の中の間診票(対象月)を子どもさんの様子をみながら記入して当日ご持参ください。
体調やご都合が悪い場合は、次回おこしください。

事業名(対象)	実施日	受付時間	会場	持ちもの
4か月児健診 (平成23年10月生まれ)	3月 2日(金)	13:30~14:00 (BCGは13:00~13:15)	米原げんき ステーション (下多良)	◇母子健康手帳 ◇赤ちゃん手帳の質問票 ◇バスタオル
10か月児健診 (平成23年 5月生まれ)	3月 1日(木)	13:00~13:30		
1歳8か月児健診 (平成22年 7月生まれ)	3月13日(火)	13:00~14:00	山東健康 福祉センター (長岡)	◇母子健康手帳 ◇赤ちゃん手帳の質問票 ◇子どもの歯ブラシとコップ
2歳6か月児歯科健診 (平成21年 8月生まれ)	3月 8日(木)	9:30~10:30		
3歳6か月児健診 (平成20年 8月生まれ)	3月15日(木)	13:00~14:00	(歯科健診がありますので、はみがきをしてから、お越しください。)	◇母子健康手帳、赤ちゃん手帳の質問票 ◇子どもの歯ブラシとコップ ◇聴力アンケート ◇子どもの尿(朝一番の尿を空容器に入れてご持参ください)



すくすく相談(育児相談)・プレママ相談(妊婦相談)

※時間はいずれも9:30~11:30です。

実施日	会場	内容
3月 7日(水)	伊吹保健センター(春照)	◇育児不安、ストレス等の悩みや、子どもの成長と発達など、妊娠や育児についての相談をお受けします。 ◇身体計測
3月21日(水)		
3月14日(水)	近江保健センター(顔戸)	◇食事・離乳食についての相談は、栄養士がお受けします。 持ち物:母子健康手帳、赤ちゃん手帳、バスタオル(乳幼児の計測用)
3月28日(水)		



子育てサロン

※プレイルームを開放します。 ※時間はいずれも9:30~11:30です。

事業名	実施日	会場	対象
赤ちゃん広場	3月 7日(水)	伊吹保健センター	おもに1歳未満のお子さんと保護者
	3月28日(水)	近江保健センター	



予防接種

※BCGは月1回、集団接種を米原げんきステーションで実施します。 ※診察前の体温は会場で測定してください。
※予防接種を受ける前には冊子「予防接種と子どもの健康」を読み、必要性や副反応について理解したうえで接種してください。 ※薬を使用している方は、服薬手帳や薬の説明書など、服薬内容のわかるものを持参してください。

事業名	実施日	受付時間	会場	持ちもの
BCG (3か月~6か月未満児)	3月2日(金)	13:00~13:15	米原げんきステーション	◇予診票(赤ちゃん手帳綴じ込みのもの) ◇母子健康手帳 ◇体温計



母と子の強い歯をつくろう運動 -主催:湖北歯科医師会-

※1歳から6歳までのお子さんの誕生日に、歯科健診と歯科指導が母子ともに無料で受けられます。

事業名	実施日	受付時間	会場	持ちもの
1歳児歯科健診	3月 1日(木)	14:00~15:30	長浜市保健センター高月分室	◇親と子のお口の健康手帳
	3月22日(木)		長浜文化芸術会館	
2歳~6歳児歯科健診	誕生日を迎えた月に、湖北歯科医師会会員の歯科医院にお申し込みください			



このページは、抜き取って見やすい場所に貼り付けてご利用ください。

問 山図 山東図書館 ☎55-4554
近図 近江図書館 ☎52-5246

ジョイ ジョイいぶき ☎58-0105
近公 近江公民館 ☎52-3483

山公 山東公民館 ☎55-2578
米公 米原公民館 ☎52-2240

木曜日 Thu	金曜日 Fri	土曜日 Sat	日曜日 Sun
2 10時 ベビーマッサージ ジョイ	3	4 9時30分 和太鼓教室 近公 14時30分 アロハフラ教室 近公	5 9時 雪合戦奥伊吹バトル&かまくら祭2012 (甲津原交流センター付近) 10時 おはなし会 ジョイ 14時 あふみヴォーカル アンサンブルコンサート 近図 14時 おはなし会 山図
9 10時 法律相談 (ルッチプラザ) 10時 こころの悩み相談室 (和ふれあいセンター) 10時15分 ヨガ&ピラティス 米公 13時30分 結婚相談 近公	10 9時30分 PCなんでも相談 米公 10時 およこフィットネス (愛らんど)	11 建国記念の日 10時 クッキング&シュガー教室 近公 13時30分 子ども将棋教室 山公 13時30分 バレンタインスイーツづくり 米公	12 14時 おはなし会 近図
16 10時 こころの悩み相談室 ジョイ 11時 おはなし会 近図 13時 折り紙教室 米公	17	18 9時30分 和太鼓教室 近公 13時45分 米原市民スキー大会 (奥伊吹スキー場) 14時30分 アロハフラ教室 近公	19 14時 おはなし会 山図 14時 金子三勇士ピアノコンサート (ルッチプラザ)
23 8時30分 いきいきわくわく講座 近公 10時 こころの悩み相談室 (S・Cプラザ) 10時15分 ヨガ&ピラティス 米公 13時30分 結婚相談 近公 山東図書館、近江図書館は休館日	24 9時30分 PCなんでも相談 米公 10時 エクセル第2講(初回) 山公 13時30分 ワード第1講(初回) 山公 19時30分 ホームページビルダー編(初回) 山公	25 9時30分 おもしろ科学教室 近公 13時30分 子ども将棋 山公	26 10時 キッズ伝統料理クッキング (ひなまつり) ジョイ

冬の企画展のご案内

近江はにわ館企画展 「写友ふたば写真展」

会期 2月5日(日)～
2月26日(日)
10時～18時
会場 近江はにわ館
地域情報室
休館日 毎週月曜日、
第4木曜日



近江公民館で写真を愛する人たちが結成された「写友ふたば」。今回は「花」をテーマとした写真を展示します。

問 ☎52-5249 ☎52-8117

伊吹の里・旬彩の森企画展 「みねしまよしえ絵画展」

会期 2月19日(日)まで
9時30分～17時
会場 旬彩の森
2階 里の集

休館日 毎週木曜日
「辰とあそぶ」をテーマに、今年の干支が豊かな表現で描かれたイラスト展です。

問 ☎58-0390
☎58-0406





図書館からの 新刊案内

掲載の新刊図書は、市内すべての図書館(室)で借りられます。

モナ・リザの背中

よしだ あつひろ
吉田 篤弘 / 著 中央公論新社

主人公は、大学で芸術を教える先生と呼ばれる男。先生は、かなりの変わり者で、最近、“出そうで出ないくしゃみ”に悩まされていた。ある日、助手のアノウエ君が心配して、薬を持ってきた。先生がその薬を使ってみると、見ていた絵の中へ入り込んでしまった。さて、先生は無事に戻ることができるのか？
不思議な物語です。



ランチジャーで楽しむ できたてお弁当

なつらめ みちこ
夏梅 美智子 / 著 辰巳出版

ミートボールシチュー弁当、かつ煮弁当、麻婆なす弁当、八宝菜あんかけ麺弁当、クラムチャウダー弁当など、保温機能がついたお弁当箱・ランチジャーならではのレシピがいっぱい。ランチジャーの使い方のポイント紹介もあります。



おこさまランチランド

まるやま さとし
丸山 誠司 / 著 PHP研究所

レストランにやってきたなかよし4人組。もちろん注文は、おこさまランチ。
スバグッティーのスライダー、クリームソーダのプール、ブロックリーの迷路、ひこうせんえびフライ1号など、おこさまランチを舞台にしたわくわくの冒険絵本です。



月曜日 Mon	火曜日 Tue	水曜日 Wed
開始 内容	開始 内容	開始 内容
6	7	1
10時	10時	10時
10時	心配ごと総合相談 (やすらぎハウス)	10時30分
13	14	8
9時	9時	9時30分
10時	10時	10時15分
10時	10時	10時30分
20時	20時	13時30分
20	21	15
9時	9時	10時
10時	10時	10時30分
10時	10時	10時30分
27	28	22
10時	10時	9時30分
10時	10時	10時
20時	20時	10時15分

おはなし会 2月のスケジュール

5日(日)10時~	ジョイいぶぎ 2階図書室
5日(日)14時~	山東図書館 おはなし室
12日(日)14時~	近江図書館 おはなしのへや
15日(水)10時30分~	米原公民館 2階図書室
16日(木)11時~	近江図書館 おはなしのへや
19日(日)14時~	山東図書館 おはなし室

おはなし隊 2月のスケジュール

2月1日・15日 10時30分~
伊吹保健センター(毎月第1・第3水曜日)
2月8日・22日 10時15分~
近江保健センター(毎月第2・第4水曜日)



いずれも予約不要、入場無料!お気軽にお越しください。



安心と健康をサポートします

3月の健康カレンダー



このページは、抜き取って見やすい場所に貼り付けてご利用ください。



ママパパ教室

妊娠したお母さんと生まれてくるお子さんの健康について学習します。なるべく夫婦そろってご参加ください。受付時間は13:50~14:00です。

実施日	開催時間	場 所	教室内容	持ちもの
3月11日(日)	14:00~16:00	山東健康福祉センター	◇健康な妊娠期を過ごすための秘訣 ◇妊娠期の食生活 ◇情報交換	◇母子健康手帳 ◇赤ちゃん手帳

休日・夜間の小児救急電話相談のお知らせ

子どものケガや病気で、医療機関に受診した方がいいか判断に迷った時、受診の必要性や対応方法などについてアドバイスをいたします。

◆相談日時 平日・土曜日 ……18時~翌朝8時
日曜・国民の祝日および年末年始 ……9時~翌朝8時

◆対象者 15歳(中学生)以下のお子様およびその家族等

◆電話番号 短縮ダイヤル #8000番
または、077-524-7856

※当電話は、診察や治療をするものではなく、あくまで電話相談ですので、不十分な助言になる場合がありますことをご承知ください。また、緊急を要する場合は「119番」へ電話してください。

禁煙相談のお知らせ

タバコを吸っている方、どれだけタバコの影響を受けているかチェックしてみませんか。

●日 時 2月17日(金)
13時30分~15時30分(内30分程度)

●場 所 山東健康福祉センター(長岡:ルッチプラザ内)

※参加費用は無料です。
前日までに健康づくり課までお申し込みください。

健康相談

保健師と一緒に健診結果から生活を振り返り、生活習慣病予防について考えてみませんか?

実施日	時 間	会 場	持ちもの
3月14日(水)	9:00~12:00	山東健康福祉センター	健診結果通知書 筆記用具 眼鏡等
3月14日(水)	13:30~16:30	近江保健センター	
3月21日(水)	9:00~12:00	米原げんきステーション	
3月26日(月)	13:30~16:30	伊吹保健センター	

*禁煙相談、健康相談ともに相談費用は無料です。
*相談を希望される方は前日までに、健康づくり課までお申し込み下さい。

麻疹・風しん混合ワクチンの接種はお済みですか?

-第2~4期の方は3月31日までに接種しましょう-

◆対象者(対象を外れると個人負担がかかります)

- 第1期(1歳から2歳まで)
- 第2期(幼稚園の年長相当年齢)
- 第3期(中学1年生相当年齢)
- 第4期(高校3年生相当年齢)

※修学旅行などで海外に行く高校2年生の方も第4期として接種可能です。接種を希望される方は健康づくり課までご連絡ください。

◆接種方法

医療機関に直接予約をしてください。
必ず予診票に、保護者が記入してご持参ください。

◆実施場所

指定医療機関

※長浜赤十字病院では第4期の接種は行っていませんのでご注意ください。

◆接種料金 無料

◆持 ち 物 予診票、母子健康手帳、健康保険証

第3期・第4期の方には個別通知をしています。
対象年齢であるにも関わらず通知が届いていない場合は、健康づくり課までお問い合わせください。

健康教室のお知らせ

参加は自由です
直接会場に
お越しください

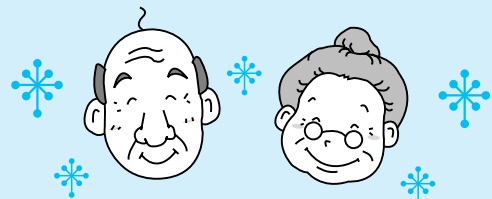
高齢者の肺炎予防について

●講 師 市立長浜病院 呼吸器科 花谷 崇先生

●日 時 2月9日(木) 13時30分~15時

●場 所 六角館(長浜市勝町490)

※駐車スペースが少ないため、乗り合わせておこしください。




会場について

場所がわからないときは、健康づくり課までお気軽にお問い合わせください。

●健康づくり課	山東庁舎内(長岡)	●近江保健センター	近江庁舎に併設(顔戸)
●山東健康福祉センター	ルッチプラザ内(長岡)	●米原保健センター	米原診療所に併設(三吉)
●伊吹保健センター	伊吹健康プラザ愛らんど内(香照)	●米原げんきステーション	米原庁舎 南隣(下多良)

お問い合わせ 健康福祉部 健康づくり課(山東庁舎) ☎55-8105 ☎55-2406

さずなすけっち

まいばら  親子の絆プロジェクト

市では「親」と「子」の絆、そして社会全体で絆が育まれるまちをめざし、64件の事業に取り組んでいます。みなさんも日常の身近なできごとの中で「絆」を再発見してみてもはいかがでしょうか。

まいばら 冬の味覚が円形広場に集結

県立文化産業交流会館で開催された「全国ほんもの体験フォーラムin滋賀」にあわせて、「米原駅前まんまる市」が12月2日、米原駅西口円形広場で開催されました。

会場には、ふろふき大根や赤丸かぶの漬物巻きの試食、あまんぼう、弥高いも、みらいづくり隊らの手作り品など、市内の魅力ある商品が勢ぞろい。フォーラム参加者のみならず、駅周辺にお住まいの方もたくさん立ち寄られ、生産者との会話を楽しむ姿も。米原の魅力を広く発信できた一日でした。



ホールで響き合う、迫力のハーモニー

昨年12月11日、伊吹薬草の里文化センターでクリスマスコンサートが開催されました。

コンサートには、びわ湖ホール声楽アンサンブルの16人のほか、地元からは「白谷仁子とピーターパン」の37人が出演。共演曲も披露されるなど、美しく、迫力のあるハーモニーが会場を包みました。

300人を超す観客のみなさんからは「2時間があっという間に過ぎてしまった」と語る声も多く寄せられ、心温まるクリスマスのひと時を過ごされました。



食と健康のフォーラムが開催されました

昨年11月13日、食と健康のフォーラムが米原公民館で開催され、「高校生レストラン」の仕掛け人岸川政之さんによる講演や、市内で健康づくりを実践されている方の活動報告などが行われました。

活動報告では、取り組みについてのやりがいや苦勞などが語られ、参加者のみなさんは自らの健康づくりに活かしていこうと熱心に聞き入っておられました。

また、会場には地域の食材を使った郷土料理を楽しむコーナーもあり、さまざまな角度から健康について考える一日となりました。



絆事業に関するお問い合わせ 政策調整課 (米原庁舎) ☎52-6626 📠52-5195



未就園児家庭を対象にした「地域子育て支援センター」では、さまざまな子育て支援活動を展開しています。子どもたちのすやかな成長と、楽しい育児を応援していますので、みなさん、ぜひ遊びにきてくださいわ!



地域子育て支援センターだより

子育て支援センター はなばたけ

いぶき認定こども園内 〒521-0314 米原市春照1950
☎ 58-2001 ☎ 58-2001
はなばたけ開設時間
月～金 8:30～12:00 13:00～14:30



●3月のプチランド (親子活動)

季節に合わせて活動のテーマを決め、親子で楽しく遊びます!

実施日	会場	時間
3月 6日(火)	いぶき認定こども園	10時～
3月13日(火)		11時30分

※ 3月13日はお誕生会をします。
3月生まれのお友だち遊びにきてね!

●お散歩プチ (親子活動)

春探しをしよう!

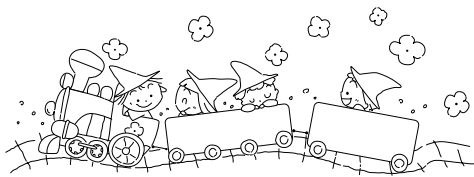
※お天気がよければ集会所や公民館の近くを散歩します。

実施日	会場	時間
3月 8日(木)	上野老人憩いの家	10時30分～ 11時30分
3月15日(木)	大久保公民館	
3月22日(木)	藤川集会所	

●はなっこランド

気軽に遊べるお部屋を開放しています。園庭の遊具や砂場でも遊べます。

園庭・保育室開放 午前の部(月・水・金曜日) 8時30分～12時
午後の部(月～金曜日) 13時～14時30分
年齢別開放 同年齢のお子さんが集まって交流できる日です。
0歳児(9日) 1歳児(16日) 2歳児(23日)



一人で悩まず、まず誰かに話してみよう。

子育て支援センターでは子育て相談を行っています

誰かに自分の気持ちを聞いてもらうことは勇気があることかもしれないですね。私たち担当者は、みなさんとお話ししながら一緒に考えていけたらと思っています。どんな小さなことでもご相談ください。秘密は厳守します。まず、話せる人に話してみてください。

センター名	来所・電話相談
あゆっこ	毎週月～金曜日 9時30分～14時30分 ☎52-1114 (専用電話)
寺子屋	毎週月～金曜日 9時～14時 ☎55-3767 (専用電話)
はなばたけ	毎週月～金曜日 8時30分～14時30分 ☎58-2001 (こども園兼用)

※来所相談の内容に応じて、相談日の予約が可能です。

子育て支援センター 寺子屋

長岡保育園内 〒521-0242 米原市長岡1167-4
☎ 55-3767 ☎ 55-8222
寺子屋開設時間 月～金 9:00～14:00



●3月の寺子屋ひろば (親子活動)

古着のリサイクル&楽しいおはなし会

実施日	会場	時間
3月10日(土)	子育て支援センター寺子屋	10時～11時30分

みなさんの温かい気持ちをお東日本の被災地へ届けたいと思います。ジャンパー類 1着100円 その他洋服 1着10円
※持ち物: 持ち帰り用の袋

おおきくなったね! 記念のホルダー作りをしましょう!

実施日	会場	時間
3月15日(木)	柏原生涯学習センター	10時～
3月22日(木)	夫馬会館	11時30分

※持ち物: スナップ写真数枚

●ママカフェ曜日

同じ年月生まれのお子さんがあるお母さん同士、日頃の子育てについておしゃべりしたり、お茶を飲んだりしながらゆったり過ごしていただける場所です。

実施日	対象児童	時間
3月 6日(火)	0歳児	10時～ 11時30分
3月14日(水)	1歳児	
3月21日(水)	2歳児以上	

6日は「おかあさんげんきプロジェクト」代表宮川美智子さんが来所予定です。

●子育て講座

人形劇がやってくる「人形劇とんと」楽しいお話が待ってるよ。

実施日	会場	時間
3月 7日(水)	かたりべホール (近江図書館内)	10時30分開演 (受付15分前)

子育て支援センター あゆっこ

米原中保育園内 〒521-0016 米原市下多良146-1
☎ 52-1114 ☎ 52-5131
あゆっこ開設時間 月～金 9:30～14:30



●3月のめばえ (親子活動)

お家の人やお友だちといっしょにお話しを聞いたり好きなおもちゃを見つけたりして遊ぼう!

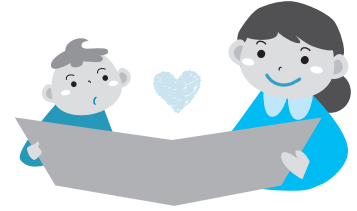
実施日	会場	時間
3月 1日(木)	醒井公民館	10時～ 11時30分
3月 6日(火)	サンライズ近江会館	
3月 8日(木)	下多良公民館	
3月13日(火)	西番場公民館	
3月15日(木)	岩協会館	
3月22日(木)	米原区公民館	



よい絵本の選びかた・読みかたのポイント ~絵本は子どもの心と認識を育てます~

絵本は子どもが初めて出会う文化です。乳幼児期から絵本に触れる機会を持つことは、ことばの発達や情緒の安定を図り、心身の発達を促進するほか、親子の絆を深めるのに大きな効果があります。

今回は、絵本を選びかたや読みかたのポイントをご紹介します。よい絵本で子どもの心と認識を育てながら、“親子の絆”も深めましょう。



絵本の選びかたのポイント

● 絵本を読み与える時、子どもの年齢や興味・関心の持ち方が、ひとつの目安となります。

- ・ 0歳児 見ることがおもしろい。
- ・ 1歳児 「これは〇〇、あれは△△」のように名称が分かる。例：コップという名称がわかる
- ・ 2歳児 同じ・違う、大きい・小さいなど比較ができ、繰り返しのお話がわかる。
- ・ 3歳児 「こうなってこうなる」 簡単な物語のストーリーが追える。
- ・ 4歳児 「こうだからこうなるんだ」 物語に意味付けができる。
- ・ 5歳児 ねうちがわかる。善悪・よりよい生き方・矛盾など、人としての有り様やよりよい生き方を考える。

絵本の読みかたのポイント

- 「どんな絵本を読んであげるべきでしょうか」とよく言われますが、「子どもに読んであげたいなあ」と思う、大人自身の気持ちがとても大切です。そんな気持ちが子どもにも伝わります。
- 絵本を読んであげた後、「どうだった?」「楽しかった?」などと、感想をたずねる必要はありません。絵本のファンタジーな世界を楽しんだ、余韻が大切です。
- 絵やストーリー、言葉の美しさをきちんと押さえてあげましょう。
- 大人の押し付けにならないよう、読み手である大人が子どもの思いに共感してあげましょう。
- いくら悪い登場人物でも、極端な声色や大きな声での表現は、子どもたちにはお話の中身に入り込んでじっくり対話することが難しくなります。ていねいに読んであげましょう。



絵本を身近に



保育園・幼稚園・認定こども園では、日々の保育に絵本の読み聞かせを取り入れています。また、図書館も月に2回園を巡回し、100冊ずつ絵本を貸し出しています。

上記内容は、米原市教育センターが市内の教職員の資質向上を図ることを目的に実施した「就学前講座（講師：甲良東保育センター長 大橋美智子先生）」の講義内容から引用しました。米原市教育センターでは、主に教育に関する調査研究・教職員の研修・教育資料の作成を行っています。

お問い合わせ 米原市教育センター(山東庁舎) ☎55-8108 ☎55-4040



ポイ捨て・不法投棄を許さない環境づくり



市民のみなさんの「力」が必要です

美しい自然環境や快適な生活環境を守るため、市では巡回パトロールや不法投棄ごみ・ポイ捨てごみの回収などを行っています。しかし、こうした取り組みにも関わらず、不法投棄やポイ捨てごみは後を絶ちません。

不法投棄やポイ捨てごみのない美しいまちをつくるためには、市民のみなさんの力が必要になります。一人ひとりが不法投棄・ポイ捨ては絶対しないということはもちろん、不法投棄をされない、させない環境づくりに地域ぐるみで取り組んでいくことが大切です。みなさんのご協力をお願いします。

市内の不法投棄・ポイ捨てごみ回収状況

品目	H21年度	H22年度	H23年度 ^(※)
可燃ごみ	5.71t	3.73t	3.47t
不燃ごみ	11.01t	14.20t	9.35t
テレビ	49台	44台	44台
エアコン	4台	2台	0台
冷蔵庫	21台	20台	2台
洗濯機	9台	6台	0台
廃タイヤ	218本	224本	162本

(※)H23年度は、平成23年12月22日現在

ごみ集積所への不法投棄が多発!!

最近、自治会で管理いただいているごみ集積所に、ごみが不法投棄されるという事例が相次いで発生しています。

ごみ集積所であっても、不法投棄することは決して許されることではありません。

市内の家庭用ごみ出しルールは、各ご家庭に全戸配布している「こほくるーる」に掲載しています。ルールに基づいてしっかり分別し、必ず指定の日に、指定の場所へ出してください。

集積所でも不法投棄はダメ!



不法投棄は犯罪です。市では、警察と連携を図りながら対応しています。

地域監視

不法投棄に対しては、未然防止や再発防止対策が効果的です。市でもパトロールなどを継続して行っているのですが、不法投棄をさせないために、みなさんもご協力をお願いします。

●不法投棄を見かけたら通報を

不法投棄を目撃したり、不法投棄物を発見した場合は、通報してください。その際には、わかる範囲で場所・時間・投棄物・車両ナンバー・犯人の特徴などを伝えてください。

通報先
米原警察署 ☎5210110
環境保全課 ☎5812230

●私有地には

「捨てられない対策」を

個人で所有・管理されている空き地などに不法投棄された場合、犯人を特定できない限り、ごみを処分するのは土地の所有者になってしまいます。

このような被害を防ぐためにも、次のような対策をとって土地を管理しましょう。

- ▽こまめに除草する
- ▽フェンスなどで囲う
- ▽警告看板を立てる など
- *警告看板は区長様からの申請によって環境保全課で配布しています。必要な場合はご相談ください。

意識向上

不法投棄やポイ捨てから自分たちのまちを守るためにも、一人ひとりの美化意識の向上が必要で

す。美化活動などを通じて、みんなの意識を高めていきましょう。

●「出前講座」をご利用ください

「ごみの分別方法」や「不法投棄の対策」などをテーマに、市の職員が講師になって環境啓発のための講座を開いています。

自治会やグループでの研修会などに、ぜひご利用ください。お申し込みは生涯学習課（☎5518106）まで。

ごみのポイ捨て禁止ポスターコンクール

市内小中学校のみなさんからご応募いただいた作品の中から、次のとおり受賞者が決定しました。たくさんのご応募、ありがとうございました。

小学校の部

最優秀賞 米原小学校4年
藤本 沙耶さん



優秀賞 (順不同)
春照小学校5年 福永 陽和さん
春照小学校5年 村居 拓海さん
春照小学校6年 樋口 萌さん
坂田小学校6年 水越 康太さん

中学校の部

最優秀賞 双葉中学校2年
友松 明里さん



優秀賞 (順不同)
双葉中学校2年 中辻 香苗さん
大東中学校1年 山内 美里さん
河南中学校2年 江竜 喜久さん
柏原中学校3年 岩尾 希さん
柏原中学校1年 奥井妃芽乃さん
柏原中学校1年 鈴木 幸穂さん

環境保全課からのお知らせ

「使用済み蛍光管」の収集日は「粗大ごみの日」です！

箱や包紙を外して、割らずに出してください。



使用済み蛍光管は、資源ごみとして分別していただいています。資源ごみの日に蛍光管が出されること、資源ごみの日に蛍光管が出されること、お間違えのないようご注意ください。

なお、市役所の各庁舎には、回収容器を常時設置しています。粗大ごみの収集日までに出したい方は、各庁舎の窓口までご持参ください。

その他、分別方法などでご不明な点は環境保全課までお問い合わせください。

お問い合わせ

経済環境部 環境保全課 (伊吹庁舎)

☎5812230
☎581630



長浜米原休日急患診療所が 4月1日から移転します

長浜市保健センター(長浜市八幡東町)で開設している長浜米原休日急患診療所は、4月1日(日)から保健センター宮司分室(長浜市宮司町)に移転します。

3月25日(日)までは従来どおり長浜市保健センター(長浜市八幡東町)で開所しています。

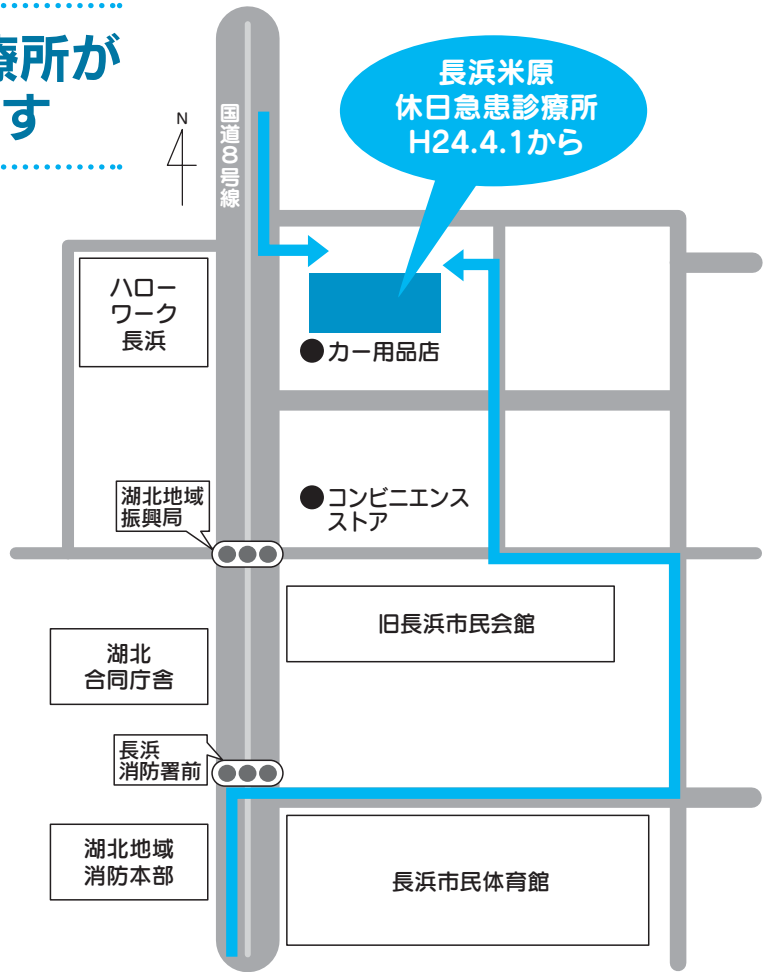
移転先 長浜市保健センター宮司分室内
長浜市宮司町1181-2

☎65-1525

- **診療日** 日曜・祝日・年末年始
- **受付時間** 8時30分～11時30分
12時30分～17時30分
- **診療科** 内科・小児科
- **持ち物** 保険証/福祉医療券/
お薬手帳/マスク/
ナイロン袋

※感染症拡大防止のため、マスク着用にご協力をお願いします。

- 問 平日のお問い合わせは
米原市健康づくり課 ☎ 55-8105
- 移転のお問い合わせは
長浜市健康推進課 ☎ 65-7779



2月の救急医療

一休日に具合が悪くなったとき

休日の救急医療は、当番制で対応しています。受診の際には、保険証・お薬手帳などをお忘れなく。

問 市健康づくり課(山東庁舎)
☎ 55-8105 FAX 55-2406

医療体制		2/5 (日)	2/11 (土)	2/12 (日)	2/19 (日)	2/26 (日)
第一次医療体制 (比較的軽症など)	長浜米原休日急患診療所 (長浜市八幡東町632 ☎65-1525) 受付時間 8時30分～11時30分 12時30分～17時30分	○	○	○	○	○
第二次医療体制 (重症など)	子どもの場合	日赤	市民	日赤	日赤	日赤
	上記以外	日赤	市民	日赤	市民	日赤

小児救急電話相談 短縮ダイヤル#8000 ☎077-524-7856

- 相談日時 平日・土曜日18時～翌朝8時/日曜日・祝日 9時～翌朝8時
- 対象者 県内在住の15歳以下のお子さんとその家族

こどもの救急ホームページ <http://www.kodomo-qq.jp/>



後期高齢者医療に加入中のみなさんへ 「限度額適用・ 標準負担額減額認定証」が 通院時にも使えるようになります



4月1日から!

問 市保険課(近江庁舎)
☎52-6922 FAX 52-8730

4月1日から、限度額適用・標準負担額減額認定証(以下「減額認定証」)が入院時だけでなく、通院時にも使えるようになります。減額認定証を医療機関等窓口で提示することで、ひとつの医療機関等での支払いが、所得に応じて設定されたひと月の自己負担限度額以内になります。

- **減額認定証の交付対象**
後期高齢者医療に加入中の非課税世帯の方
- **申請時に必要なもの**
印鑑・現在お使いの被保険者証・本人確認ができる書類
*ご本人または世帯主の方以外の申請時には委任状が必要です。



相談

心配ごと総合相談

人権・行政・心配ごとなど、市民のみなさんの様々な相談に応じます。奇数月には身体障がい者・知的障がい者の相談もあわせて行います。

相談は無料で、秘密厳守。時間はいずれも10時から12時までで、相談時間は1時間程度です。受付は10時から11時です。

相談日	会場	総合相談	身体障がい者相談	知的障がい者相談
2/7(火)	やすらぎハウス(顔戸21-2)	○	-	-
2/14(火)	ルッチプラザ(長岡1050-1)	○	-	-
2/21(火)	ゆめホール(三吉570)	○	-	-
2/28(火)	愛らんど(春照56)	○	-	-
3/6(火)	やすらぎハウス(顔戸21-2)	○	○	○
3/13(火)	ルッチプラザ(長岡1050-1)	○	○	○
3/21(水)	ゆめホール(三吉570)	○	○	-
3/27(火)	愛らんど(春照56)	○	○	-

☎ 市 福祉支援局(山東庁舎)
☎ 55-8110 FAX 55-8130

法律相談

毎月第2木曜日に弁護士が相談に応じる「法律相談」を開設しています。秘密は厳守されます。

時間はいずれも10時から12時までで、相談時間は30分以内で、事前に予約が必要です。

相談日	会場
2月 9日(木)	ルッチプラザ(長岡1050-1)
3月 8日(木)	やすらぎハウス(顔戸21-2)

費用▶1,000円

☎ 市 福祉支援局(山東庁舎)
☎ 55-8110 FAX 55-8130

少年に関する悩みごとは米原市少年センターへ

不登校やいじめ、進学や仕事など、青少年に関するあらゆる相談を受け付けています。

相談専用電話 ☎ 54-5000

結婚相談

市では、結婚相談所を毎月第2・第4木曜日に開設しています。相談は無料で、秘密は厳守されます。お気軽にご来場ください。

日時▶2月9日(木)・2月23日(木)
いずれも13時30分~16時

会場▶近江公民館

☎ 市 商工観光課(伊吹庁舎)
☎ 58-2227 FAX 58-1197

男女共同参画「こころの悩み相談室」

家庭や地域、職場などでの悩みやパートナーからの暴力など、暮らしの中の様々な悩みについてご相談ください。女性相談員が問題解決に向けて一緒に考えます。時間はいずれも10時から12時まで。



相談日	会場
2月 9日(木)	和ふれあいセンター(朝妻筑摩34-6)
2月16日(木)	伊吹薬草の里文化センター(春照37)
2月23日(木)	S・Cプラザ内 男女共同参画センター(一色444)

※前日までの予約、電話またはセンターでの直接相談が原則です。
※相談は無料、秘密厳守、男女を問わず受け付けます。

☎ 市 人権政策課(米原庁舎)
☎ 52-6629 FAX 52-4539

2月は「相続登記はお済みですか月間無料相談を実施」

「相続名義人が先代のまま放置されている」「パートナーに全財産を相続させたい」「相続人の中に行方不明者がいて遺産分割協議ができない」など、相続や遺言などについて司法書士が無料で相談をお受けします。この機会をぜひご利用ください。

期間▶2月1日(水)~2月29日(水)

会場▶県内の各司法書士事務所

*必ず事前に電話などで予約してください。

*県内の司法書士名簿は滋賀県司法書士会のウェブサイトをご覧ください。

☎ 滋賀県司法書士会
☎ 077-525-1093

2月の時間外窓口のご案内

実施日▶2月2日(木)・16日(木)
伊吹庁舎・近江庁舎
2月9日(木)・23日(木)
山東庁舎・米原庁舎

実施時間▶19時まで延長

《取り扱い業務》

- ・住民票・戸籍に関する証明書の発行
- ・印鑑登録申請・印鑑登録証明書の発行
- ・外国人登録に関する証明書の発行
- ・税に関する証明書の発行
- ・税金の納付
- ・125cc未満のバイクの登録
- ・米原市ナンバー(旧町ナンバー含む)の廃車
- ・臨時運行許可業務

☎ 市 市民窓口課(米原庁舎)
☎ 52-6927 FAX 52-4539

2月の税等料金・納付のお知らせ

- ▶国民健康保険税(普通徴収)第9期
- ▶後期高齢者医療保険料(普通徴収)第8期
- ▶介護保険料(普通徴収)第9期
- ▶保育所保育料 2月分
- ▶水道料金 2月分
(11~12月使用量を1/2したもの)
- ▶下水道使用料 2月分
山東・伊吹・米原地域
(11~12月汚水量を1/2したもの)
近江地域
(10~11月汚水量を1/2したもの)

~納税は便利な口座振替で~
口座振替日・納期限 2月29日(水)
口座名義人等に変更があった場合は改めて手続きが必要です。

~コンビニ納付もできます~
上記の税等(後期高齢者医療保険料除く)について、納付書の使用期限までならコンビニエンスストアでも納付できます。

☎ 市 収納対策課(近江庁舎)
☎ 52-3189 FAX 52-6930

今月の表紙

歌声にのせた、二十歳の熱い思い

米原市成人式が1月8日、県立文化産業交流会館で開催されました。

式の中で、大東中学校出身の本庄礼佳さんのピアノ弾き語り披露され、その歌声と歌詞に込められた思いに、新成人のみなさんも聞き入っていました。

動画サイトなどで彼女の楽曲が視聴できますので、ぜひ応援してあげてください。

(表紙・裏表紙 写真サポーター 松居直和)

国民年金保険料の納付は1年前納がお得です!!

～口座振替・クレジットカードでの前納手続きは2月末までに～

国民年金保険料の納付を口座振替・クレジットカードで1年前納（1年分まとめて納付）や6か月前納（6か月分まとめて納付）すると保険料が割引になります。新規に1年前納や6か月前納を希望される場合は2月末までに手続きをしてください。

また、これまでから前納されている方は手続きの必要はありませんが、振替方法を変更する場合は手続きが必要です。

参考 平成23年度保険料額			「口座振替」を利用した場合		「クレジットカード」を利用した場合	
振替方法	内容	支払回数/年	保険料額/年 ()は1回あたりの支払額	割引額/年	保険料額/年 ()は1回あたりの支払額	割引額/年
1年前納	4月分から翌年3月分までの保険料を4月末に振替	1回	176,460円	3,780円	177,040円	3,200円
6か月前納	4月分から9月分までの保険料を4月末に、10月から翌3月分までの保険料を10月末に振替	2回	178,200円 (89,100円)×2回	2,040円	178,780円 (89,390円)×2回	1,460円
毎月納付	毎月の保険料を当月末または翌月末に振替 * 口座振替で当月末振替の場合は、「早割制度」が適用	12回	当月末振替「早割制度」 179,640円 (14,970円)×12回	600円	翌月末振替 180,240円 (15,020円)×12回	0円
		12回	翌月末振替 180,240円 (15,020円)×12回	0円		
手続き場所			希望される金融機関、年金事務所、市役所各庁舎窓口		年金事務所、市役所各庁舎窓口	
その他特記事項			一部納付（多段階免除）が承認された期間は毎月納付（翌月末振替）となります。		一部納付（多段階免除）が承認された期間は利用できません。	

* 平成24年度の保険料は、2月上旬に決定します。

金額など詳しいことは、お近くの年金事務所または年金相談センターにお問い合わせください。

☎ 日本年金機構彦根年金事務所 ☎ 0749-23-1114

「くもんの先生」を始めてみませんか?



★くもんの先生 説明会★ ※時間 10:30～12:00

日程	会場
2/17(金)	日本公文教育研究会 彦根事務局
2/27(月)	ビバンティ彦根2F 研修室
3/ 2(金)	長浜文化芸術会館 練習場
3/ 9(金)	日本公文教育研究会 彦根事務局

KUMONの考えや教育法、先生の仕事や教室開設をサポートする制度などについて説明いたします。お気軽にご参加ください。



※左のQRコードから「くもんの先生 募集」の詳細や、他の会場・日時での「くもんの先生 説明会」のご案内をご確認できます。

問合せは **0120-834-414** (受付9:30～17:30 土・日・祝日を除く)

日本公文教育研究会 彦根事務局 彦根市大東町5-12 UKAIビル2F KUMON

「りん」の入った洗剤は使わないで!

～美しい琵琶湖を守ろう～



今から30年ほど前、琵琶湖で大規模な赤潮が発生するなど、水質悪化が問題になりました。その原因のひとつは、当時の合成洗剤に含まれていた「りん」という物質であったため、県では「琵琶湖の富栄養化の防止に関する条例」を定め、「りんを含む家庭用合成洗剤」の使用・販売などを禁止しています。

しかし最近、「りんを含む家庭用合成洗剤」がインターネットなどで販売されているのが見受けられます。美しい琵琶湖を次代に引き継ぐために、こういった洗剤を使わないようご協力をお願いします。

☎ 県 環境政策課 ☎ 077-528-3357

広報まいばら 広告主募集

発行時期 毎月2回(1日・15日頃発行)

規格 縦45[㍉]×横87[㍉](2色刷り)

掲載料 1号1枠につき15,000円

発行部数 13,300部

お問い合わせ 広報秘書課 ☎ 52-6627





お知らせ

ボウリングDe婚活!

ボウリングを通じて、新たな出会いの場を楽しんでみませんか。
 日時▶3月18日(日) 9時30分~
 会場▶長浜スプリングレーンズ
 対象▶50歳以下の男女各15人
 男性/湖北地域在住・女性/地域不問
 参加費▶男性4,000円/女性3,000円
 参加費にはゲーム・貸し靴・軽食・飲み物代が含まれます。
 申込▶申込用紙に参加費を添えて、湖北地域農業センターまで。
 締切▶2月29日(水)
 *定員になりしだい締切
 問 湖北地域農業センター
 ☎ 62-4143(長浜市公園町9-23)

甲種防火管理(新規)講習会

日時▶2月23日(木)・24日(金)
 両日とも9時30分~
 (受付は9時~)
 会場▶長浜市民交流センター
 受講手続▶申込書に受講料(5,000円)を添えて、最寄りの消防署または分署で、本人または代理人が直接申し込み。申込書は湖北地域消防本部のウェブサイトからダウンロードできます。
 受付期間▶2月1日(水)~
 平日の8時30分~17時15分
 定員(100人)になりしだい締切
 問 湖北地域消防本部 予防課
 ☎ 62-5194 FAX 65-4450

第19回 びわ湖一斉水鳥観察会

さまざまな水鳥が集う琵琶湖の冬景色を楽しみませんか。
 月日▶2月5日(日)
 会場▶次の会場のほか県内各所で開催。詳細はお問い合わせください。
 ・犬上川河口(彦根市) 8時50分
 県立大学北側駐車場に集合
 ・湖北野鳥センター(長浜市) 9時30分
 湖北野鳥センター集合
 持ち物▶筆記用具・双眼鏡・図鑑など
 対象▶どなたでも
 (小学生以下は保護者同伴)
 問 琵琶湖ラムサール条約連絡協議会
 (県自然環境保全課)
 ☎ 077-528-3480

市立長浜病院がんフォーラム2012 早期発見と早期治療

がんについての認識を深める機会として、どなたでも無料でご参加いただけます。ぜひご来場ください。
 日時▶2月19日(日) 13時30分~
 会場▶長浜文化芸術会館
 内容▼
 ・講演 「知っておきたいがん検診の基礎知識ーがんで亡くなる危険を減らすために」
 ・パネルディスカッション 「推奨されているがん検診ーその早期発見と治療」
 ・講演 「知っておきたい医療保険制度」
 問・問 市立長浜病院がん対策推進室
 ☎ 68-2354 FAX 65-2730

環境保全型農業 直接支払交付金事業説明会を開催

化学肥料・化学合成農薬を原則5割以上低減する取り組みとセットで、地球温暖化防止や生物多様性保全に効果の高い営農活動に取り組む場合に支援を行います。説明会を開催しますので、ご都合のよい日程でお越しください。
 対象者▶販売を目的として生産を行う農業者等で、エコファーマー認定を受けている人(受ける見込みのある人)
 日時と会場▼
 ①米原会場 2月24日(金) 19時~
 米原庁舎2A会議室
 ②山東会場 2月27日(月) 19時~
 山東庁舎別館2AB会議室
 問 市 農林振興課(伊吹庁舎)
 ☎ 58-2228 FAX 58-1719

月ぎめ市営駐車場のご案内

JR坂田駅前
 の月ぎめ市営駐車場に空き区画があります。通勤・通学に便利な坂田駅前市営駐車場をぜひご利用ください。
 お申し込みは都市計画課まで。
 利用料金▼
 米原市内在住 月額3千円
 市外在住 月額4千円
 問 市 都市計画課(近江庁舎)
 ☎ 52-6926 FAX 52-8790
 ✉ toshi@city.maibara.lg.jp



クレジット・サラ金・過払請求
借金のお悩み
 解決します
 返しても返しても、少しも減らない借金...
 誰にも相談できずに悩んでいませんか?
 勇気を出してご相談下さい。
 相談無料 分割払可能 秘密厳守
あい湖司法書士事務所
 通話無料 0120-001-694
 大津市京町三丁目3番1号
 A&M・OTSUビル2F
 TEL 077-527-0023
 土・日・祝日、夜間の対応可(要予約)
 司法書士/飛渡 あい子・飛渡 貴之
 JR大津駅 徒歩3分

弁護士に気軽に
 相談できます
 相談料 1時間
 5,000円(税込)
 多重債務は無料
 相談受付
 ダイヤル **0749-68-1530**
 弁護士法人 HP <http://www.ohmi.lawyers-office.jp>
おうみ法律事務所
 〒526-0031 長浜市八幡東町225
 弁護士 竹内 寛
 弁護士 中村 明宏
 (滋賀弁護士会所属)

広告 相続のこと
 借金のこと
 会社登記のこと
司法書士による
生活問題相談
生活 Q&A 消費者金融やクレジット会社と
 長年お付き合いされていたり、過去に借金を
 完済したことはありませんか?
 「過払い金」が発生している可能性があります。今現在借金がなくても、過去10年以内に違法な金利を支払っていた場合、支払い過ぎていた利息を返してもらうことができます。
 消費者金融やクレジット会社は、違法な金利をとっていることがあります。それが「過払い金」といわれるものです。
 司法書士法人
宮・坂口合同事務所
 滋賀県大津市京町1-1-47 ヌーン京町102号
 相談ダイヤル
Tel.077(511)3098
 月曜~金曜 午前10時~午後5時
 ●代表司法書士 坂口航一郎(認定番号512072)



今年の成人式実行委員のみなさん

そろそろ飛び立とうじやないか
知らなかった色がみえるだろう

今年の対象者は459人

今年の新成人の門出を祝う平成24年米原市成人式が1月8日に県立文化産業交流会館で開催されました。

式の企画・運営には、新成人有志で組織された「成人式実行委員」が携わっていて、趣向も毎年変わります。今回は、実行委員18人の気持ちを歌にのせて、ピアノ弾き語りが披露されました。

曲を歌ったのは成人式実行委員で、滋賀を中心に学園祭やライブハウスなどでシンガーソングライターとして幅広く活動している本庄礼佳さん。

この曲は学生、

社会人とそれぞれ立場が異なる実行委員18人の二十歳になったときの思いに共通していた「自立」が大きなテーマで、出会った人々への感謝・将来への不安なども込められているそうです。

それぞれの思いを胸に新たな一歩を歩み始めた新成人のみなさん。家族や仲間との「絆」を大切にしながら、これからの人生を切り開いていってください



米原市成人式での演奏曲

Colorless Bird

(カラーレスバード)

作詞・作曲 本庄礼佳

そっと 振り返ってみれば
たくさん迷惑をかけた気がする
親にも家族にもそして すべての人に
「感謝」という思いが広がってゆく

こんな風に感じるのも
今になってやっと、今だからきっと
もう 大丈夫って
言えるようになりたいんだ

迫り来る未来と 減り行く余裕
後に引けないなら 動かしかないう
やりたいことあるなら……

僕たちはまだ Colorless Bird
名前も分からない Colorless Bird
もちろん不安だって 迷いだってある
空は果てもゴールも見えないのだから

だけど そろそろ飛び立とうじやないか
きっと 知らなかった色が 見えるだろう
そうして いつしか 羽はきらめく
準備はいいかい？

ゆこう Colorless Bird

※一部抜粋

編集・発行／米原市役所広報秘書課
〒521-0601 滋賀県米原市下町三丁目3番地
☎0749(02)6061 / FAX0749(52)5195
Eメール koho@city.maibara.lg.jp
ウェブサイト http://www.city.maibara.lg.jp/