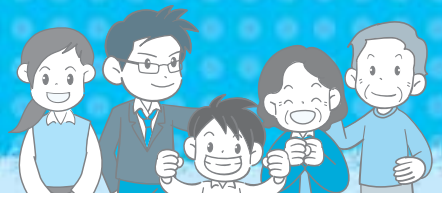


2月

安心と健康をサポートします

の健康カレンダー



乳幼児健康診査

※いずれも市全域を対象に毎月1回実施します。
 ※すくすくファイル（赤ちゃん手帳）の中の質問票に子どもさんの様子をみながら記入して当日ご持参ください。
 ※体調やご都合が悪い場合は、次回お越しください。

事業名（対象）	実施日	受付時間	場 所	持ちもの
4か月児健診 （平成25年 9月生まれ）	2月 7日（金）	13：00～13：30	米原げんき ステーション	◇母子健康手帳 ◇質問票 ◇すくすくファイル（赤ちゃん手帳） ◇バスタオル
10か月児健診 （平成25年 4月生まれ）	2月27日（木）	13：00～13：30		
1歳8か月児健診 （平成24年 6月生まれ）	2月18日（火）	13：00～14：00	山東健康 福祉センター	◇母子健康手帳 ◇質問票 ◇すくすくファイル（赤ちゃん手帳） ◇子どもの歯ブラシとコップ
2歳6か月児歯科健診 （平成23年 7月生まれ）	2月20日（木）	9：30～10：30		
3歳6か月児健診 （平成22年 7月生まれ）	2月13日（木）	13：00～14：00	（歯科健診がありませんので、はみがきをしてから、お越しください。）	◇母子健康手帳 ◇質問票 ◇すくすくファイル（赤ちゃん手帳） ◇子どもの歯ブラシとコップ ◇子どもの尿（朝一番の尿を空容器に入れてご持参ください） ◇聴カアンケート（健診日までに送付します）



予防接種

※BCGは月1回、集団接種を米原げんきステーションで実施します。 ※診察前の体温は会場で測定してください。
 ※予防接種を受ける前には冊子「予防接種と子どもの健康」を読み、必要性や副反応について理解したうえで接種してください。 ※薬を使用している方は、服薬手帳や薬の説明書など、服薬内容のわかるものを持参してください。

事業名	実施日	受付時間	場 所	持ちもの
BCG （標準では5か月～8か月に至るまで）	2月 4日（火）	13:00～13:15	米原げんき ステーション	◇予診票（すくすくファイル（赤ちゃん手帳）にとじ込みのもの） ◇母子健康手帳 ◇体温計 ◇委任状（保護者が同伴できない場合）



すくすく相談（育児相談）・プレママ相談（妊婦相談）

※受付時間はいずれも9:30～11:30です。

実施日	場 所	内 容
2月 5日（水） 2月19日（水）	伊吹保健センター	◇育児不安、ストレス等の悩みや、子どもの成長・発達など、妊娠や育児についての相談をお受けします。 ◇身体計測
2月12日（水） 2月26日（水）	近江保健センター	◇食事・離乳食についての相談は、栄養士がお受けします。 持ち物：母子健康手帳、すくすくファイル（赤ちゃん手帳）、バスタオル（乳幼児の計測用） ※プレママ相談を希望される方は、事前に健康づくり課までお申し込みください。



母と子の強い歯をつくろう運動 -主催：湖北歯科医師会-

※妊娠期とお子さんの1歳から6歳までの誕生月に、
 歯科健診と衛生指導が無料で受けられます。

事業名	場 所	内 容	持ちもの
妊婦および 1歳～6歳児歯科健診	湖北歯科医師会会員の歯科医院 ※事前にご予約ください。	歯科健診、衛生指導、フッ素 塗布など	◇母子健康手帳 ◇親と子のお口の健康手帳

場所がわからないときは、健康づくり課までお気軽にお問い合わせください。

●健康づくり課	山東庁舎内（長岡）		
●山東健康福祉センター	ルッチプラザ内（長岡）	●米原げんきステーション	米原庁舎 南隣（下多良）
●伊吹保健センター	伊吹健康プラザ愛らんど内（春照）	●近江保健センター	近江庁舎に併設（顔戸）

お問い合わせ 健康福祉部 健康づくり課(山東庁舎) ☎55-8105 ☎55-2406

おきがる健康相談

保健師と一緒に健診結果から生活を振り返り、生活習慣病防について考えてみませんか？相談費用は無料です。相談を希望される方は3日前までに、健康づくり課までお申し込みください。

実施日	時間	会場
2月 6日(木)	13:30~16:30	近江保健センター
2月14日(金)	9:00~12:00	伊吹保健センター (愛らんど内)
2月21日(金)	9:00~12:00	米原げんきステーション
2月25日(火)	13:30~16:30	山東健康福祉センター (ルッチプラザ内)

持ち物：健診結果通知書(過去分含む)、筆記用具、眼鏡(必要な方のみ)等

1月と2月は「はたちの献血キャンペーン」期間です

1月と2月は「はたちの献血キャンペーン」期間です。新たに成人式を迎える「はたち」の若い方々を中心に、広く献血に対する理解と協力を求めることを目的として実施しているキャンペーンです。

若年層の献血協力者数は年々減少傾向にあります。また、寒さが厳しくなるこれからの季節は、風邪などで体調を崩す方が多いこともあり、献血者が少なくなります。病气やけがで輸血を必要とする方に、みなさんの温かいご協力をお願いします。

■献血できる場所

《湖北献血ルーム》

【受付日】 毎週火曜・金曜・土曜

【受付時間】

全血献血 10時~12時、13時~17時

成分献血 10時~11時、13時~16時

【場所】 長浜市列見町11-10 (長浜サンパレス内)

☎0120-890-689

《献血バスによる献血》

献血バスの予定は、滋賀県赤十字血液センターのホームページをご覧ください。

■献血できる方

19歳から69歳までの健康な方

※65歳以上の方は60~64歳の間に献血経験がある方に限ります。



大腸がん検診を実施します

大腸がん検診をより多くの方に受診していただくために、下記の日程で検診を実施します。まだ受診されていない方は、この機会をぜひご利用ください。

<2月の日程>

実施日	会場	受付時間
2月17日(月)	健康づくり課 (市役所山東庁舎)	9時~10時30分 ※3会場 同時に実施します
	米原げんきステーション	
	伊吹保健センター (愛らんど内)	

◆対象年齢：40歳以上

◆申込方法：便の容器をお持ちの方は、当日直接会場へお越しください。予約は不要です。容器をお持ちでない方は、健康づくり課まで、電話またはFAXにてお申し込みください。

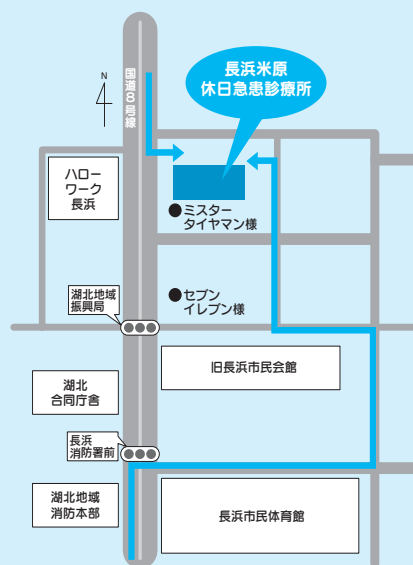
◆自己負担金：500円 (75歳以上の方は無料)

◆持ち物：受診券、検診票、便の検体(2日分)、自己負担金
※無料クーポン券をお持ちの方はご持参ください。
(無料クーポン券を紛失された方は印かんをご持参ください。)

日曜・祝日・年末年始(12/30~1/3)の内科・小児科の救急受診は、長浜米原休日急患診療所へ！！

日曜・祝日・年末年始(12/30~1/3)の内科・小児科の救急受診は、病院ではなく、原則として「長浜米原休日急患診療所」を受診されますよう、よろしくお願いいたします。

※重症の恐れや、検査・入院の必要がある場合は病院で受診してください。



1月の救急医療

一休日に具合が悪くなったとき

休日の内科・小児科の救急は、当番制で対応しています。

受診の際には、健康保険証・お薬手帳などをお忘れなく。

問 市健康づくり課(山東庁舎)
☎ 55-8105 FAX 55-2406

医療体制		1/1 (水・祝)	1/2 (木)	1/3 (金)	1/5 (日)	1/12 (日)	1/13 (月・祝)	1/19 (日)	1/26 (日)
第一次医療体制 (比較的軽症とき)	長浜米原休日急患診療所 (長浜市宮司町1181-2 ☎65-1525) 受付時間 8時30分~11時30分 12時30分~17時30分	○	○	○	○	○	○	○	○
第二次医療体制 (重症とき)	子どもの場合	市民	日赤	日赤	日赤	日赤	市民	日赤	日赤
	上記以外	日赤	市民	日赤	市民	日赤	市民	日赤	市民

小児救急電話相談 短縮ダイヤル#8000 ☎077-524-7856

●相談日時 平日・土曜日18時~翌朝8時/日曜日・祝日・年末年始 9時~翌朝8時

●対象者 県内在住の15歳以下のお子さんとその家族

こどもの救急ホームページ <http://www.kodomo-qq.jp/>

