

2013.

8/1  
vol.190

# まいばら

ひととまちをつなぐ市政情報誌



## 主な内容

ルッチ大学第7期生募集	2
Let's 市政参加! 各分野の「市民委員」募集	6
住宅リフォーム促進事業補助金	8

次回の広報まいばら発行日 8月15日号 8月8日(木)



明日の地域を担う「人財」を育てる市民大学

## ルッチ大学第7期生募集！

ルッチ大学は、楽しく学びながら人を育てるまちづくり大学です  
この大学での出会いとまなびが、  
あなたの人生や地域の可能性をさらに豊かなものへと導きます

※「人財」とは「人材」をもとにした造語で、「人は財産である」という意味を込めてこの言葉を使用しています。

### 《3つのジャンルで総合的に学習》

#### ひとづくり

地域改革の仕掛け人の取組事例を学び、まちづくりへのモチベーションを高めます。また、学生間の交流を図りながら実践力をつけるための事例研究を行います。

#### まちづくり

まちづくりの具体的手法を学ぶほか、現代的課題への理解を深めます。また、行政職員や専門家等と、まちの課題整理と協働のポイントを探ります。

#### 風土に学ぶ

地域の宝や地域課題について再認識し、それらをいかにまちづくりに取り入れるかを考えます。

◎ルッチ大学コーディネーター  
上田 洋平 氏（滋賀県立大学地域共生センター）

### ルッチ大学の特徴

#### 多彩な講師陣と学習形態

全国からまちづくりのエキスパートを講師として迎えるほか、座学だけでなく、ワークショップや視察等、多彩な学習形態を取り入れた講義を展開し、まちづくりの実践につなげます。

#### 2年間の学習過程

短期間の講座とは違い、ルッチ大学では2年間でゆっくりじっくり学びます。

1年目は現代的な課題やまちづくりの実践事例を中心に学び、2年目は、風土を生かした企画立案やまちの課題解決について、グループワークによる事例研究等を行います。

#### 入試はありません

市内外問わず、18歳以上の方は誰でも参加できます。

#### 例えばこんな方にお勧め！

#### 自治会や地域のグループ

次代のリーダー候補を送り込んでみてはいかがでしょうか。後継者育成の観点のみならず、大学で築き上げられた人脈等の「つながり」が、地域のまちづくりの貴重な財産になるはずですよ。

#### 企業や行政機関

研修の一環として、社員（職員）の方を派遣してみませんか。また、地域課題への気づきや市民ニーズの把握、調査研究等、ルッチ大学で学びのレポートをしてみませんか。

#### 退職された方

会社を退職され、地域での生きがいを探しておられる方は、迷わずルッチ大学へ。あなたの知識や経験を生かすチャンスです。



▲事例研究の様子



▲グループワークの様子

### 学生の声・卒業生の声

ルッチ大学の魅力って？

会社、自治会以外にも人間関係を作れるのがルッチ大学ならではの魅力。年齢を超えた同級生ができたような感覚です。

/5期生 Nさん

退職後の時間を有効に使いたと思って入学しました。学生時代や職場と違って、年齢も生活環境も経験も違う仲間と出会い、共に学ぶのは楽しいですよ。

/6期生 Oさん

仲間との出会いによって、活動の幅も広がりました。2年目の事例研究では、自分の特技を生かす場にもなっています。

/6期生 Nさん

これまで仕事ばかりで、気がつけば周りは知らない人ばかり。友人を作ることを目的に入学しました。地域を超えたつながりができたのもルッチ大学のおかげです。

/6期生 Nさん

興味があることはもちろん、興味なかった分野も、その道の最先端に行く講師陣の講義により新たな世界を発見できます。

/4期生 Tさん

これまで自分がやりたいと思っていたこと、思い描いていた夢を手助けしてもらえる仲間ができました。

/5期生 Tさん

いろんな先生からまちづくりの事例を聞いて、改めて自分たちのまちの良いところも発見できたし、もっと大切にしていこうという気持ちが芽生えました。

/6期生 Kさん

## ルッチ大学第7期生 募集概要

- 学習期間 平成25年10月～平成27年9月の2年間（全36講義）
- 開講日 毎月第2・第4火曜日 19時30分～21時30分に開講
- 学舎 ルッチプラザ（米原市長岡1050-1）  
開講日程および場所については、講師や講義内容等により、変更することがあります。
- 募集定員 35人
- 学生資格 まちづくりに関心がある18歳以上の方で、継続して学習ができる方。  
市内外を問いません。
- 授業料等 1年次10,000円 / 2年次10,000円（活動保険料含む）  
現地研修にかかる費用は、別に実費負担となります。
- 申込期限 平成25年9月30日（月）
- その他 詳細の募集要項は、市公式ウェブサイトに掲載するほか、市内の公民館および市庁舎で配布します。

【お申込み・お問合せ先】 ルッチ大学事務局（教育委員会生涯学習課）

☎ 55-8106 FAX 55-4556 ✉ manabi@city.maibara.lg.jp

# 水源の里だより

## 「水源の里まいばら」で暮らすことの誇りを 次の世代へと引き継ぐために

私たちが暮らす米原市は、豊かな自然に囲まれ、琵琶湖へと命の水を届ける「水源の里」として、重要な役割を担っている地域です。

その役割と重要性を見つめ直し、米原市の誇るべき魅力として次の世代へと引き継いでいくことは、「水源の里まいばら」を守り続けていく上で、とても大切です。

そこで市は、平成22年度から、「水源の里まいばら」の自然や歴史・文化などについての学びを深める、教育環境づくりに取り組んでいます。

### 小冊子「水と環」

学校の教科書には載っていない水源の里としての米原の魅力を「水と環」という小冊子にまとめました。市内各地の水にまつわる歴史や文化、暮らしとのつながりなど、大人も読んでびっくりするような、水源の里まいばらの知られざる魅力を、子ども

たちにも楽しく学んでいただける内容で紹介しています。

主人公である一滴の「水」が空から地上に落ち、山から川へ、そして琵琶湖へと旅する中で、米原市の様々な水にまつわる文化や歴史に出会い、その素晴らしいさを学ぶというストーリーで構成しています。



冊子は、市内各小学校や図書館に配置しているほか、各自治会などにも配布しています。夏休みの自由研究に、ぜひご活用ください。

### まいばら水探検隊

また「水と環」の制作に当たっては、この冊子を通して「水源の里まいばら」に興味を持ち、少しでも多くの皆さんが実際にそれぞれの場所を訪ね、水の宝を体感いただくことも、狙いのひとつに編集しました。

市では、その実践事業として、平成24年度から現地体験学習会「まいばら水探検隊」を開催しています。

4回シリーズで開催したこの事業には、市内の子どもたちやその保護者、一般の参加者など、延べ80人が隊員となり、伊吹山や霊仙山から湧き出す湧水が、どこへ流れ、どのように活用され、どのような恵みを私たちにもたらしてくれるのかを調べ、市内の各地を探検していただきました。

参加した隊員の皆さんは、市内で暮らしていても、知らなかった水源の里まいばらの誇るべき「水の宝」に驚き、新たな感動を持ち帰っていただきました。

市では今後もこうした取り組みを通じて、水源の里まいばらの素晴らしさを、次の世代へと引き継いでいきたいと考えています。



▲琵琶湖のほとりの集落 世継の湧水「カナボウ」を調査する隊員



▲伊吹山から湧き出す湧水「桶水」を調査する隊員

## 外側からの視点が気付かせてくれる 「水源の里まいばら」の魅力

第2期みらいづくり隊員

柳生 のびさん (27)

### 豊かな自然を古里に

第2期みらいづくり隊員の柳生さんは、昨年4月、隊員として神戸市から曲谷へと移り住みました。

これまで子どもたちの野外活動指導や保育・教育関係の仕事に携わってきた柳生さんは、幼少時代を大自然に囲まれた町で過ごしました。そのため、豊かな自然と、その中で暮らす人々の温かさが生きづく水源の里まいばらとの出会いは、言葉に言い表せない、懐かしさを直感するものであったようです。

そして、懐かしさを感じるこのまを自分の古里にしたいと強く思うようになり、隊員への応募を決意したそうです。

### 伝えたいまいばらの魅力

「移住して一年以上が過ぎましたが、本当に心地よく暮らせていただいています。米原の自然の中になると、自分



「昨年は、多くのことを学ばせて頂きました。」と語る柳生さん。

が生かされていると実感します。」

そう語る柳生さんは、人と自然が一体になる事の素晴らしさや大切さを多くの方々へ伝えたいと考えています。柳生さんが目指すのは、豊かな自然や伝統文化を体験する自然学校の設立です。

「自然の四季に触れること、また、その自然と向き合い、暮らすために、先人から引き継がれてきた知恵や文化を学ぶことは、人が人として生きるためには欠かせない、大切なビタミソミみたいなものだと思います。このことは、たとえ都会に暮らしていても忘れてはいけません。」

この1年、野山を歩き、多くの方々と出会い、地域の自然や人々の暮らしに触れてきた中で、改めて水源の里まいばらの素晴らしさを実感したという柳生さん。

普段、何気なく過ごしていると気づきにくいものですが、柳生さんの目には、米原市の持つ大きな可能性が映っているのではないのでしょうか。私たちも、住んでいるまちを見つめ直し、魅力を再発見してみませんか。

### 新たな魅力発信「伊吹の天窓」

柳生さんもメンバーの一人として参加する伊吹の天窓実行委員会は、米原市出身者や、米原市に移住してきた若手のアーティスト、デザイナーなど、米原市の将来を内外から見つめ、新たな元気をつくりたいと思う若者たちにより結成されました。

今年3年目を迎える「伊吹の天窓」は、水源の里まいばらの魅力を発信し、人と文化をつなぐ取り組みとして、今、大きな注目が寄せられています。昨年は約800人が参加され、新しい感動と魅力を体感いただきました。みなさんもぜひご家族・ご友人とともにご参加ください。

#### お問い合わせ

政策調整課

水源の里振興担当(伊吹庁舎)

☎58-11121 ④58-1630

今年も開催!

#### 里おこしイベント「伊吹の天窓2013」

日時：8月10日(土)午後5時開場

会場：奥伊吹スキー場

内容：コンサート&ライトアップ

※チケットの購入など詳しくは伊吹の天窓公式サイトまで

<http://ibukinotenmado.com>

伊吹の天窓2013チケット5組10名様にプレゼント!

#### 応募方法

ハガキに次のことを明記のうえ下記まで。当選の発表は発送をもってかえさせていただきます。(締切：8月5日必着)

①住所・氏名・電話番号

②伊吹の天窓実行委員会へのメッセージ

〒521-0392 米原市春照490番地1

米原市政策調整課(水源の里振興担当)「伊吹の天窓チケット」係まで



昨年の切り絵テントの作成のようす。今年も約25張の切り絵テントがライトアップされる。

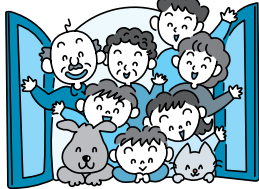
# Let's 市政参加

「市民が主役のまちづくり」のために  
あなたの声を！

市では、市民のみなさんとともにまちづくりを進めていくために、市の施策の各分野において市民委員に参画していただいています。

このたび、委員改選や新たな課題解決のため、次の3つの分野で市民委員を募集します。

まちづくりの主役は市民のみなさんです。あなたの声を、ぜひ市政に届けてください。



市民のみなさんに広く参加いただけるよう、市の審議会等の委員を3つ以上委嘱されている方は、新たに委員になることができませのでご注意ください。

## 米原市における 保育のあり方に関する検討委員

米原小学校区における就学前の保育・教育のあり方についてご意見・ご提言をいただきます。

- 任期 委嘱の日から平成26年3月31日まで
- 募集人員 3人以内
- 応募資格 市内に在住・在勤で20歳以上の方（7月1日現在）
- 募集期間 **8月19日（月）まで**
- 応募方法 指定の応募用紙と下記のテーマに対する意見（任意様式に400字程度）を直接持参・郵送・ファックス・メールのいずれかで提出してください。
- ※テーマ 「米原市における就学前の保育・教育について」

## 子ども・子育て 審議会委員

県内で一番子育てしやすいまちの実現を目指し、「米原市子ども・子育て支援計画」を策定します。計画づくりに当たり、ご意見をいただきます。

- 任期 委嘱の日から平成27年3月31日まで
- 募集人員 2人以内
- 応募資格 市内に在住・在勤で20歳以上の方（8月1日現在）
- 募集期間 **8月19日（月）まで**
- 応募方法 指定の応募用紙を直接持参・郵送・ファックス・メールのいずれかで提出してください。

●応募用紙は、市役所各庁舎自治振興課、子育て支援課で配布するほか市公式ウェブサイトからもダウンロードできます。  
 健康福祉部 子育て支援課（山東庁舎） ☎55-8104 ☎55-4040 ✉kosodate@city.maibara.lg.jp

## 行財政改革 市民会議委員

市が取り組んでいる行財政改革について外部の視点による議論・評価をしていただきます。

- 任期 委属の日から平成28年9月30日まで
- 募集人員 3人以内
- 応募資格 市内に在住・在勤で20歳以上の方（10月1日現在）
- 募集期間 **8月23日（金）まで**
- 応募方法 指定の応募用紙と下記のテーマに対する意見（任意様式に800字程度）を直接持参・郵送・ファックス・メールのいずれかで提出してください。
- ※テーマ 「これからの行政サービスについて」

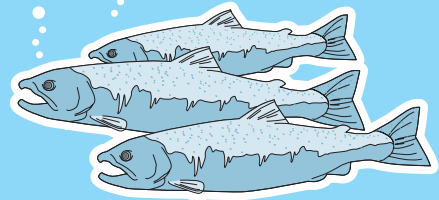
## 自治基本条例 推進委員

自治基本条例の考え方に沿ったまちづくりの仕組みや方針について議論や取組状況を検証していただきます。

- 任期 委嘱の日から2年
- 募集人員 3人以内
- 応募資格 市内に在住・在勤で20歳以上の方（9月1日現在）
- 募集期間 **8月30日（金）まで**
- 応募方法 指定の応募用紙を直接持参・郵送・ファックス・メールのいずれかで提出してください。

●応募用紙は、市役所各庁舎自治振興課、政策調整課で配布するほか市公式ウェブサイトからもダウンロードできます。  
 政策調整課（米原庁舎） ☎52-6626 ☎52-5195 ✉sousei@city.maibara.lg.jp

# ビワマス通信 vol.10



## 生物多様性の保全を進めるモデル事業

天野川に琵琶湖固有種のビワマスが遡上できる環境をつくってまちづくりを進めようと、市では県や関係機関とともに「天野川ビワマス遡上プロジェクト会議」を設置しています。

天野川ビワマス遡上プロジェクト会議事務局  
 経済環境部 環境保全課(伊吹庁舎)  
 ☎58-2230 ☎58-1630

## 天野川に簡易魚道を設置します！

天野川ビワマス遡上プロジェクトでは、5年以内にビワマスが琵琶湖から丹生川との合流点まで遡上できる河川環境づくりを目指しています。この目標地点までビワマスが遡上できるよう、平成25年度は3か所に簡易魚道を設置することとなりました。

### 設置します！

これまで、ビワマス倶楽部のメンバーを中心に下流の2か所に魚道を設置しており、今回上流の3か所に設置することで、ビワマスが遡上できない堰堤すべてに魚道が設置されることとなります。今回の設置作業はどなたでも参加していただけますので、興味のある方は、事務局（環境保全課）までご連絡ください！

## 簡易魚道設置 ボランティア募集!!

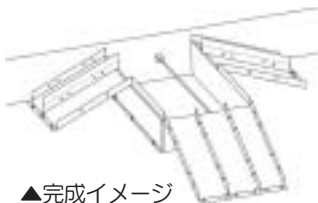
- 8月1日(木)  
新庄・能登瀬・寺倉地先  
(北陸自動車道下流)
- 8月21日(水)  
能登瀬・河南・樋口地先  
(河南樋口橋下流)
- 8月31日(土)  
能登瀬・樋口地先  
(息長橋上流)

**集合場所** 市役所米原庁舎駐車場  
13時

**作業時間** 3時間程度

**持ち物** 胴長または長靴、飲み物、着替え

★事前に環境保全課までお電話でご連絡ください。



▲完成イメージ



※堰堤には、今後県が本格的な魚道を順次設置する計画であり、今回の簡易魚道は、その効果検証も兼ねています。

## ビワマス応援大使 ファミリー

も魚道設置に  
参加します！

天野川ビワマス遡上プロジェクトの取り組みや琵琶湖固有種であるビワマスを市内外に広くPRしていこうと、5月19日に醒井養鱒場で行われた新緑ます祭の中で、滋賀県住みます芸人「ファミリーストラン」のお二人に、米原市ビワマス応援大使を委嘱しました。今後は、プロジェクトの様々なイベントに参加していただくほか、米原市の魅力発信にご活躍いただく予定です。

8月31日(土)は大使として初仕事となる簡易魚道設置に参加いただきます。みなさんもファミリーストランと一緒にぜひ参加してください。



▲ビワマス応援大使委嘱式の様子

# 自治基本条例メモ



第36話

お問い合わせ  
政策調整課 (米原庁舎)  
☎521-6626 ⑤521-5195

前回は条例の内容を変えられるかどうか？って話だったよね。

やっぱり簡単には変えちゃダメだよ。

もちろんそう思っただけ、みんなが変えようってことになれば変更してもいいんじゃないの？

そっだね。ポイントはこの条例は市民のみんなで作ってきたってことにあるんだ。

だから、みんなが知らない間に、内容が変わっていたらおかしいでしょ？

そりゃそっだね！

じゃあ、どうやって変更するの？

条例では、推進委員会に意見を求めて、市民投票で過半数の賛成が必要だって書いてあるんだ。

みんなの意見を聞くために市民投票をするんだね。

でも変更がある時は、全部そりゃって市民投票をするの？

関係する法律が変わったり、言葉を変えたり、簡単な変更の場合は、推進委員会に意見を求めるだけでいいことになってるよ。

これで安心したよ。自治基本条例はちゃんと市民の意見を聞いて変更するんだね。

私たちがこの条例を守って育てていくのよ。

## 商工観光課からのお知らせ

# 住宅リフォーム経費を補助します

### ◆対象者

市内に1年以上住宅を所有している方で、次の要件をすべて満たしている方

- (1) 自らが所有して、居住している方
- (2) 市税等に滞納がない方
- (3) 今回のリフォーム工事で国・県または市の他制度補助を受けている方はその補助対象工事部分を除く。

### ◆対象工事

次の要件をすべて満たしている工事(消費税含む)

- (1) 工事経費が20万円以上
- (2) 平成25年度中に着工し、完了できる工事
- (3) 住宅の居住部分の修繕、補修、模様替えのための工事

### ◆補助金額

工事経費の10%【上限20万円】

◆詳しくは商工観光課までお問い合わせ・ご相談ください。

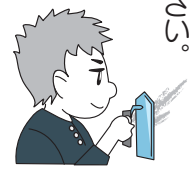
※交付決定後に行う工事が対象

※住宅のリフォームを伴わない設備機器、備品購入・設置および宅外工事は対象外

### 対象となるリフォームの内容

- ・浴室、キッチン、洗面室、トイレのリフォーム
- ・給排水衛生設備工事
- ・電気設備、ガス設備工事
- ・屋根のふき替え、塗装、防水工事
- ・外壁の張り替え、塗装などの内装工事
- ・床、壁、窓、天井、屋根の断熱改修工事
- ・ふすま紙、障子紙の張り替えや畳の張り替え
- ・雨どい等の張り替えや修理
- ・建具・開口部の張り替えや新設工事
- ・造りつけ収納家具工事(造作大工工事が伴うもの)
- ・害虫被害による修繕工事

お問い合わせ  
経済環境部  
商工観光課  
(伊吹庁舎)  
☎508-2227  
☎508-1119

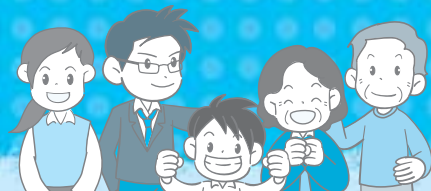




# 9月

安心と健康をサポートします

# 健康カレンダー



※赤ちゃん手帳の名称が、4月以降に発行するものは「すくすくファイル」に変更となっています。



## 乳幼児健康診査

※いずれも全市域を対象に毎月1回実施します。  
 ※赤ちゃん手帳(すくすくファイル)の中の質問票に子どもさんの様子をみながら記入して当日ご持参ください。  
 ※体調やご都合が悪い場合は、次回お越しください。

事業名(対象)	実施日	受付時間	場 所	持ちもの
4か月児健診 (平成25年4月生まれ)	9月 6日(金)	13:00~13:30	米原げんき ステーション	◇母子健康手帳 ◇質問票 ◇赤ちゃん手帳(すくすくファイル) ◇バスタオル
10か月児健診 (平成24年11月生まれ)	9月26日(木)	13:00~13:30		
1歳8か月児健診 (平成24年1月生まれ)	9月10日(火)	13:00~14:00	山東健康 福祉センター	◇母子健康手帳 ◇質問票 ◇赤ちゃん手帳(すくすくファイル) ◇子どもの歯ブラシとコップ
2歳6か月児歯科健診 (平成23年2月生まれ)	9月19日(木)	9:30~10:30		
3歳6か月児健診 (平成22年2月生まれ)	9月12日(木)	13:00~14:00	(歯科健診がありますので、はみがきをしてから、お越しください。)	◇母子健康手帳 ◇質問票 ◇赤ちゃん手帳(すくすくファイル) ◇子どもの歯ブラシとコップ ◇子どもの尿(朝一番の尿を空容器に入れてご持参ください) ◇聴力アンケート(健診日までに送付します)

※BCG予防接種は平成25年4月1日から推奨年齢が変更になりました。このため、平成25年3月までは4か月児健診と同じ実施日でしたが、別日程で実施しますのでご注意ください。



## 予防接種

※BCGは月1回、集団接種を米原げんきステーションで実施します。 ※診察前の体温は会場で測定してください。  
 ※予防接種を受ける前には冊子「予防接種と子どもの健康」を読み、必要性や副反応について理解したうえで接種してください。 ※薬を使用している方は、服薬手帳や薬の説明書など、服薬内容のわかるものを持参してください。

事業名	実施日	受付時間	場 所	持ちもの
BCG (標準では5か月~8か月に至るまで)	9月 5日(木)	13:00~13:15	米原げんき ステーション	◇予診票(赤ちゃん手帳(すくすくファイル)にとじ込みのもの) ◇母子健康手帳 ◇体温計 ◇委任状(保護者が同伴できない場合)



## すくすく相談(育児相談)・プレママ相談(妊婦相談)

※受付時間はいずれも9:30~11:30です。

実施日	場 所	内 容
9月 4日(水)	伊吹保健センター	◇育児不安、ストレス等の悩みや、子どもの成長・発達など、妊娠や育児についての相談をお受けします。 ◇身体計測
9月18日(水)		
9月11日(水)	近江保健センター	◇食事・離乳食についての相談は、栄養士がお受けします。 持ち物：母子健康手帳、赤ちゃん手帳(すくすくファイル)、バスタオル(乳幼児の計測用) ※プレママ相談を希望される方は、事前に健康づくり課までご相談ください。
9月25日(水)		



## ママパパ教室

妊娠したお母さんと生まれてくるお子さんの健康について学習します。  
 なるべく夫婦そろってご参加ください。 受付時間は13:50~14:00です。

実施日	開催時間	場 所	内 容	持ちもの
9月 1日(日)	14:00~15:30	山東健康福祉センター	健康な妊娠期を過ごすための秘訣 妊娠期の食生活 情報交換 ※参加希望の場合は事前に健康づくり課までお申し込みください。	◇母子健康手帳 ◇赤ちゃん手帳(すくすくファイル)

※平成25年3月まで長浜市内会場で開催されていた1歳児歯科健診は、平成25年4月から、歯科医院での個別健診に変更になっています。



## 母と子の強い歯をつくろう運動 -主催：湖北歯科医師会-

※妊娠期とお子さんの1歳から6歳までの誕生月に、歯科健診と衛生指導が無料で受けられます。

事業名	場 所	内 容	持ちもの
妊婦および 1歳~6歳児歯科健診	湖北歯科医師会会員の歯科医院 ※事前にご予約ください。	歯科健診、衛生指導、フッ素塗布など	◇母子健康手帳 ◇親と子のお口の健康手帳

場所がわからないときは、健康づくり課までお気軽にお問い合わせください。

●健康づくり課	山東庁舎内(長岡)	●米原げんきステーション	米原庁舎 南隣(下多良)
●山東健康福祉センター	ルッチプラザ内(長岡)	●近江保健センター	近江庁舎に併設(顔戸)
●伊吹保健センター	伊吹健康プラザ愛らんど内(香照)		

お問い合わせ 健康福祉部 健康づくり課(山東庁舎) ☎55-8105 ㊟55-2406



このページは、抜き取って見やすい場所に貼り付けてご利用ください。

問 山図 山東図書館 ☎55-4554  
近図 近江図書館 ☎52-5246

ジョイ ジョイいぶき ☎58-0105  
近公 近江公民館 ☎52-3483

山公 山東公民館 ☎55-2578  
米公 米原公民館 ☎52-2240

木曜日 Thu	金曜日 Fri	土曜日 Sat	日曜日 Sun
<b>1</b> 8時30分 夏休みものづくり教室 <b>近公</b> 10時 かかしアート <b>米公</b> 10時 ベビーマッサージ <b>ジョイ</b> 13時 簡易魚道設置 (北陸自動車道下流)	<b>2</b> 10時 かかしアート <b>米公</b> 10時 手芸教室 <b>米公</b> 10時 ステップ教室 <b>ジョイ</b> 13時30分 パソコン講座「ホームページビルダー」 <b>山公</b>	<b>3</b> 9時30分 和太鼓教室 <b>近公</b> 10時 じゃんぐるっち(ルッチプラザ) 13時30分 いきいき健康フラ <b>近公</b> 13時30分 kid's絵画教室 <b>近公</b> 17時 山東ゆかたまつり <b>山公</b>	<b>4</b> 10時 おはなし会 <b>ジョイ</b> 14時 おはなし会 <b>山図</b> 10時30分 ① 映画「じんじん」 13時30分 ② 上映会(3回) 16時30分 ③ (ルッチプラザ)
<b>8</b> 8時30分 夏休みものづくり教室 <b>近公</b> 10時 法律相談(愛らんど) 10時 ところの悩み相談 (和ふれあいセンター) 11時 おはなし会 <b>近図</b> <b>山図</b> 13時30分 結婚相談 <b>ジョイ</b>	<b>9</b> 10時 るるん教室(山麓体育館) 10時 パソコン講座「ゼロから始めるエクセル」 <b>山公</b> 10時 パソコン相談 <b>米公</b> 13時30分 フィットネスフラ <b>米公</b> 15時30分 わんぱく教室(山麓体育館)	<b>10</b> 伊吹の天窓 11時 ヒップホップダンス教室(低学年) <b>近公</b> 13時 ヒップホップダンス教室(高学年) <b>近公</b>	<b>11</b> 9時30分 農の匠料理教室(日曜コース) <b>近公</b> 14時 おはなし会 <b>近図</b>
<b>15</b> 山東公民館は休館日	<b>16</b> 山東公民館は休館日	<b>17</b> 9時30分 和太鼓教室 <b>近公</b> 10時 ところの悩み相談 (ルッチプラザ) 13時30分 いきいき健康フラ <b>近公</b> 13時30分 kid's絵画教室 <b>近公</b> 14時 科学あそび教室 <b>近図</b>	<b>18</b> 14時 りれーピアノ発表会 (ルッチプラザ) 14時 おはなし会 <b>山図</b>
<b>22</b> 山東図書館、近江図書館は休館日	<b>23</b> 醒井地蔵祭 9時30分 朝のヨガレッスン⑦ <b>ジョイ</b> 10時 パソコン相談 <b>米公</b> 10時 この事もっと教えて! <b>米公</b> 11時30分 ファーストクラシックコンサート(ルッチプラザ) 13時30分 フィットネスフラ <b>米公</b> 19時 パソコン講座「Facebook & Googleクラウドの利用」 <b>山公</b>	<b>24</b> 醒井地蔵祭 9時30分 kid's布遊び教室 <b>近公</b> 9時30分 結婚相談 <b>ジョイ</b> 11時 ヒップホップダンス教室(低学年) <b>近公</b> 13時 ヒップホップダンス教室(高学年) <b>近公</b>	<b>25</b> かつとび伊吹 9時30分 100均手芸教室 <b>近公</b> 10時 おはなし会 <b>近図</b>
<b>29</b> 13時30分 折り紙教室 <b>米公</b>	<b>30</b> 15時30分 わんぱく教室(山麓体育館)	<b>31</b> 13時 簡易魚道設置(息長橋下流)	

ピワマス応援大使  
「ファミリーレストラン」  
も参加するよ!



ルッチプラザ  
ニュース!

ブラスクリニック&コンサート

日時▶8月22日(木) 14時開演(13時30分開場)  
会場▶ルッチプラザ ベルホール310

入場  
無料

市内の中学校のブラスバンド部員が、プロ奏者の指導を受けた成果を発表します。指導に当たった講師のみなさんの室内吹奏楽の演奏もお楽しみいただけます。

ファーストクラシックコンサート

日時▶8月23日(金) 会場▶ルッチプラザベルホール310

入場  
無料

第1部 10時~10時40分  
保育園在籍児のみ。  
一般申込はできません。

第2部 11時30分~12時10分  
どなたでもご入場いただけます。

お子さんにも親しみやすい内容で本格的なピアノコンサートを開催します。  
本物の演奏を音楽専門ホールのベルホール310で聴いてみませんか。

問 ルッチプラザ(長岡1050-1) ☎55-4550



宝くじ文化公演

オー・ソレ・ミオ

~素晴らしきナポリ音楽とカンツォーネ~

日時▼  
8月6日(火) 19時開演(18時30分開場)

会場▼  
伊吹葉草の里文化センター ジョイホール  
入場料(前売)▼  
一般1,500円、高校生以下1,000円  
※当日は200円増し

\*宝くじの助成により特別料金となっています。

\*市内各公民館、ルッチプラザで販売

問 伊吹葉草の里文化センター ☎58-0105



## 図書館からの 新刊案内

掲載の新刊図書は、市内すべての図書館(室)で借りられます。

### ローカル線で行こう!

しんぼ ゆういち  
真保 裕一/著

講談社

赤字ローカル線の新社長に着任したのは新幹線のカリスマアテンダント。愛する「もり鉄」を立て直したいという地元出身の彼女の熱い気持ち、やる気を失っていた社員や地元の人々まで巻き込んで利益を上げていく。しかし、これを喜ばない者もいた…。がんばる力が湧いてくる地域再生の物語です。



### マスコットキャラクター図鑑

リンクアップ/著

グラフィック社

「かわいい」が生み出すコミュニケーションという視点で、約200のマスコットキャラクターを「食品・サービス」「通信・IT関連」など9章に分けて掲載している図鑑です。意外な設定や、生まれた歴史、命名の由来も紹介されています。




### おしろとおくろ

まるやま まとし  
丸山 誠司/著

佼成出版社

しろひげが自慢のおしろじいさまと、くろひげが自慢のおくろじいさま。どっちのひげがかっこいいか、しろかくろか。いざ勝負!  
お城が主人公の、にぎやかで楽しい絵本です。



月曜日 開始 内容	Mon	火曜日 開始 内容	Tue	水曜日 開始 内容	Wed
				4日まで梅花藻ライトアップ 19時30分~20時30分 	
<b>5</b>		<b>6</b>	10時 心配ごと総合相談(やすらぎハウス) 10時 まなび~な <b>米公</b> 19時 宝くじ文化公演「オー・ソレ・ミオ」 <b>シヨ</b>	<b>7</b>	8時30分 夏休みものづくり教室 <b>近公</b> 10時 絵てがみ教室 <b>近公</b> 10時 親子広場 <b>米公</b>
公民館(山東、米原、近江)、図書館(山東、近江)、 ジョイいぶきは休館日		公民館(山東、米原、近江)、図書館(山東、近江)、 ジョイいぶきは休館日		山東公民館は休館日	
<b>12</b>		<b>13</b>	10時 心配ごと総合相談 (ルッチプラザ)	<b>14</b>	
公民館(山東、米原、近江)、図書館(山東、近江)、 ジョイいぶきは休館日		公民館(山東、米原、近江)、図書館(山東、近江)、 ジョイいぶきは休館日		公民館(山東、米原、近江)、図書館(山東、近江)、 ジョイいぶきは休館日	
<b>19</b>		<b>20</b>	10時 心配ごと総合相談 (ゆめホール) 10時 こども体験教室 <b>米公</b>	<b>21</b>	9時15分 1日遠足 <b>米公</b> 9時30分 夏休みチャレンジDAY <b>シヨ</b> 9時30分 農の匠料理教室(水曜コース) <b>近公</b> 10時30分 おはなし会 <b>米公</b> 13時 簡易魚道設置(河南樋口橋下流) 19時 パソコン講座「ワード2講」 <b>山公</b>
公民館(山東、米原、近江)、図書館(山東、近江)、 ジョイいぶきは休館日		公民館(山東、米原、近江)、図書館(山東、近江)、 ジョイいぶきは休館日		公民館(山東、米原、近江)、図書館(山東、近江)、 ジョイいぶきは休館日	
<b>26</b>		<b>27</b>	10時 心配ごと総合相談 (愛らんど)	<b>28</b>	13時30分 パソコン講座「作って覚えるワード」 <b>山公</b>
公民館(山東、米原、近江)、図書館(山東、近江)、 ジョイいぶきは休館日		公民館(山東、米原、近江)、図書館(山東、近江)、 ジョイいぶきは休館日		公民館(山東、米原、近江)、図書館(山東、近江)、 ジョイいぶきは休館日	

### おはなし会 8月のスケジュール

4日(日)10時~	ジョイいぶき 2階図書室
4日(日)14時~	山東図書館 おはなし室
8日(木)11時~	近江図書館 おはなしのへや
8日(木)11時~	山東図書館 おはなし室
11日(日)14時~	近江図書館 おはなしのへや
18日(日)14時~	山東図書館 おはなし室
21日(水)10時30分~	米原公民館 2階図書室
25日(日)10時~	近江図書館 全国訪問おはなし隊

おはなし会は予約不要、入場無料!お気軽にお越しください。

### 親子絵本づくり教室

日時: 8月4日(日) 14時~  
場所: 近江図書館

### 1日こども館長

日時: 8月4日(日) 13時~  
場所: 近江図書館

### 夏休み工作教室

日時: 8月10日(土) 14時~  
場所: 山東図書館

### 夏休みこども図書館員体験

日時: 8月11日(日) 14時~  
場所: 山東図書館

### 耳から聞く「日本の名作」DAY

日時: 8月25日(日) 10時~  
場所: ジョイ伊吹

## がん検診を実施します

### <9月の日程>

実施日	会場	大腸がん	乳がん	子宮頸がん	受付時間
9月	8日(日)	米原げんきステーション	○	○	9時~ 10時30分
		伊吹保健センター(愛らんど内)	○	○	
	13日(金)	健康づくり課(山東庁舎)	○		
		近江保健センター	○		

より多くの方にがん検診を受診していただくために、左記の日程でがん検診を実施します。まだ受診されていない方は、この機会にぜひ受診してください。  
※事前に健康づくり課までお電話でお申し込みください。

## おきがる相談

いずれの相談も無料です。相談を希望される方は、3日前までに健康づくり課までお申し込みください。

### 健康

保健師と一緒に健診結果から生活を振り返り生活習慣病予防について考えてみませんか？

実施日	時間	会場
9月13日(金)	9:00~12:00	山東健康福祉センター(ルッチプラザ内)
9月17日(火)	9:00~12:00	近江保健センター
9月19日(木)	13:30~16:30	米原げんきステーション
9月27日(金)	13:30~16:30	伊吹保健センター(愛らんど内)

持ち物：健診結果通知書(過去分含む)、筆記用具、眼鏡等(必要な方のみ)

### 栄養

毎日の食事。からだのためにいろいろ気をつけてはいるけれど…。自分の体に合った食事について考えてみませんか？

実施日	時間	会場
9月3日(火)	13:30~16:30	山東健康福祉センター(ルッチプラザ内)
9月11日(水)	13:30~16:30	近江保健センター
9月17日(火)	13:30~16:30	米原げんきステーション
9月24日(火)	9:30~12:00	伊吹保健センター(愛らんど内)

持ち物：健診結果通知書(過去分含む)、筆記用具、眼鏡等(必要な方のみ)

### 運動

健康運動指導士のもと、気軽にできる筋力アップ体操など体験しませんか？運動しやすい服装でお越しください。

実施日	時間	会場
9月20日(金)	9:00~12:00	山東健康福祉センター(ルッチプラザ内)

持ち物：健診結果通知書(過去分含む)、筆記用具、運動靴(外用)、タオル、飲み物、眼鏡等(必要な方のみ)

## 健康教室のお知らせ

参加は自由です  
直接会場に  
お越しください

### 「上手な医療機関の利用の仕方 ～地域医療の質の維持に向けて～」

日時：9月12日(木) 13時30分から  
場所：長浜市役所 高月支所 3B会議室(長浜市高月町渡岸寺160)  
講師：湖北医師会 学術副部長 雨森 正洋氏  
内容：全国的に医師不足が問題になる中、地域医療の現状を紹介しつつ、賢く上手な医療資源・機関の利用の仕方について説明します。

## 基本健康診査の後には、結果説明会に参加しましょう！

健診は受けた後が大切です。結果説明会に参加し、自分の身体の状態について確認しましょう。

### 結果説明会(6・7月に健診を受診された方)

【持ち物】結果説明会案内チラシ、健康手帳、筆記用具、眼鏡(必要な方のみ)

【受付時間】9:15~9:30

※結果説明会は、健診後にお渡ししたチラシに書いてある会場にお越しください。日程以外の会場にお越しの場合は、事前に健康づくり課までご連絡ください。

※結果説明会は、1時間程度の予定です。

結果説明会開催日	結果説明会会場	健診実施日
8月5日(月)	ゆめホール	6月23日(日)
8月6日(火)		6月24日(月)
8月6日(火)	山東B&G海洋センター	6月25日(火)
8月7日(水)		6月26日(水)
		6月28日(金)
8月20日(火)	近江保健センター	7月10日(水)
8月21日(水)		7月11日(木)
8月26日(月)	リバーホール板並	7月12日(金)
8月30日(金)	人権総合センターS・Cプラザ	7月17日(水)
		7月18日(木)
		7月19日(金)
9月3日(火)	山東健康福祉センター(ルッチプラザ内) 和室	7月20日(土)
9月4日(水)		7月21日(日)
9月5日(木)		7月23日(火)
		7月24日(水)
9月10日(火)	西部デパート	7月25日(木)



## 8月の救急医療

### 一休日に具合が悪くなったとき

休日の内科・小児科の救急は、当番制で対応しています。

受診の際には、健康保険証・お薬手帳などをお忘れなく。

市健康づくり課(山東庁舎)

☎ 55-8105 ☎ 55-2406

医療体制		8/4(日)	8/11(日)	8/18(日)	8/25(日)
第一次医療体制(比較的軽症など)	長浜米原休日急患診療所(長浜市宮司町1181-2 ☎65-1525) 受付時間 8時30分~11時30分 12時30分~17時30分	○	○	○	○
第二次医療体制(重症など)	子どもの場合	診療時間 8時~	日赤	日赤	日赤
	上記以外	翌朝8時	日赤	市民	日赤

小児救急電話相談 短縮ダイヤル#8000 ☎077-524-7856

●相談日時 平日・土曜日18時~翌朝8時/日曜日・祝日 9時~翌朝8時

●対象者 県内在住の15歳以下のお子さんとその家族

こどもの救急ホームページ <http://www.kodomo-aq.jp/>



# 健康まいばら21計画(第2次) を策定しました



## 計画の趣旨

市では、平成20年8月に「健康まいばら21」を策定し、市民一人ひとりが健康意識を高め、自らが健康づくりに取り組むことができるまちの実現に向けて取り組んできました。

今回、国の定める「健康日本21（第2次）」により、新たに国の基本的な方向および目標項目が示されたことから、前計画の中間評価および目標達成や成果を踏まえ、平成25年度から平成34年度までの10年間の計画期間とする「健康まいばら21（第2次）」を策定しました。

## 計画の基本方針

市総合計画に掲げる「市民の絆で築く心と体の健康なまち」を目指して、健康寿命を延ばすために、次の3つを基本方針とします。

- 自分にあった健やかな生活の維持を目指します。
- 生活習慣を見直し（生活習慣病を予防し）、生涯にわたり健康づくりに取り組みます。
- 社会全体で市民の健康づくりを支援します。

## 取組目標

### 生活習慣・社会環境の改善

#### 栄養・食生活

- ・適切な量と質の食事をとる者の増加
- ・適正体重を維持している者の増加

#### 身体活動・運動

- ・運動習慣者の割合の増加

#### 飲酒

- ・妊娠中の飲酒をなくす
- ・生活習慣病のリスクを高める量の飲酒をしている者の割合の減少

#### 喫煙

- ・妊娠中の喫煙をなくす
- ・成人の喫煙率の低下
- ・COPD（慢性閉塞性肺疾患）※の認知度の向上

#### 休養・こころの健康

- ・睡眠による休養を十分とれていない者の割合の減少
- ・自殺者数の減少

※COPDとは、肺気腫や慢性気管支炎などの呼吸器疾患

## 生活習慣病の予防

### がん

- ・がん検診の受診率の向上
- ・がんの標準化死亡率の減少

### 循環器疾患・糖尿病・慢性腎臓病

- ・特定健康診査・特定保健指導の実施率の向上
- ・糖尿病等患者の減少

### 歯・口腔の健康

- ・乳幼児期・学童期のう歯のない者の増加
- ・定期的に歯科健診を受ける者の増加

## 次世代・高齢者の健康

### 次世代の健康

- ・肥満傾向にある子どもの割合の減少
- ・3食(朝、昼、夕)食べる子どもが100%に近づく
- ・野菜を基準量以上食べる子どもの増加
- ・体を使った遊び(運動)をしている子どもの割合の増加

### 高齢者の健康

- ・ロコモティブシンドローム（運動器症候群）※を認知している市民の割合の増加
- ・脳機能低下ハイリスク者の把握率の向上
- ・要介護認定率、重度認定者の割合の減少
- ・足腰に痛みのある高齢者の割合の減少

※ロコモティブシンドロームとは、加齢や運動不足から生じる運動機能障がいにより介護が必要となる危険性が高くなった状態

## 米原市民の健康づくり8か条

- 1 **けん** 健診を定期的に受けましょう（健診）
- 2 **こ** この本、吸わない人への思いやり（たばこ）
- 3 **う** 運動週間、まずは一歩から（運動）
- 4 **ま** 毎日はかろう、自分の体重（健康管理）
- 5 **い** いただきますは野菜から（栄養）
- 6 **ば** バイバイ、ストレス！上手に解消（こころの健康）
- 7 **ら** 楽あれば、休肝日もあり（アルコール）
- 8 **し** しっかりみがいて、げんきな歯（歯の健康）





未就園児家庭を対象にした「地域子育て支援センター」では、さまざまな子育て支援活動を展開しています。子どもたちのすこやかな成長と、楽しい育児を応援していますので、みなさん、ぜひ遊びにきてくださいわ！



## 子育て支援センター はなばたけ

いぶき認定こども園内 〒521-0314 米原市春照1950  
☎ 58-2001 ☎ 58-2001

はなばたけ開設時間

月～金 8:30～12:00 13:00～14:30

### ●9月のプチランド (親子活動)

季節に合わせて活動のテーマを決め、親子で楽しく遊びます！

実施日	会場	時間
9月 3日(火)	いぶき認定こども園	10時～
9月10日(火)		11時30分
9月17日(火)		

※9月17日(火)はお誕生会をします。9月生まれのお友だち遊びにきてね！

※親子ふれあい遊びや紙芝居の読み聞かせもあります！

### ●お散歩プチ

公園で遊ぼう！

実施日	会場	時間
9月 5日(木)	村木集会所	10時30分～
9月12日(木)	伊吹老人憩いの家	11時30分

※おもちゃを用意しています

### ●はなっこランド

気軽に遊べるお部屋を開放しています。園庭の遊具や砂場でも遊べます。

園庭・保育室開放 午前の部(月・水・金曜日) 8時30分～12時  
午後の部(月～金曜日) 13時～14時30分



## 子育て支援センター 寺子屋

長岡保育園内 〒521-0242 米原市長岡1167-4  
☎ 55-3767 ☎ 55-8222

寺子屋開設時間 月～金 9:00～14:00

### ●9月の寺子屋ひろば (親子活動)

寺子屋ミニ運動会ごっこをしよう！

実施日	会場	時間
9月 5日(木)	ルッチプラザ (健康ルーム)	10時～
9月12日(木)	柏原生涯学習センター	11時30分
9月28日(土)	グリーンパーク山東 (保育園の運動会に参加しよう！)	参加競技は午前中です

※水筒と着替えを持って来てね！

### ●ママカフェ曜日

同じ年月生まれのお子さんがいるお母さん同士、日頃の子育てについておしゃべりしたり、お茶を飲んだりしながらゆったり過ごしていただける場所です。

実施日	対象児童	時間
9月 4日(水)	0歳児	10時～ 11時30分
9月11日(水)	1歳児	
9月18日(水)	2歳児以上	

9月18日(水)は「おかあさんげんきプロジェクト」代表宮川美智子さんが来所予定です。



## 子育て支援センター あゆっこ

米原中保育園内 〒521-0016 米原市下多良146-1

☎ 52-1114 ☎ 52-5131

あゆっこ開設時間 月～金 9:00～12:00  
13:00～15:00

### ●9月のめばえ (親子活動)

お家の人やお友だちといっしょに

リズム・ふれあい遊びを楽しもう！

実施日	会場	時間
9月 5日(木)	醒井公民館	10時～
9月12日(木)	筑摩蓮沼会館	
9月19日(木)	東番場会館	11時30分
9月26日(木)	入江公民館	

園庭・保育室開放 午前の部(月・火・水・金曜日) 9時～12時  
午後の部(月・水曜日) 13時～15時  
年齢別開放  
1・2歳児 (火・金曜日) 13時～15時  
0歳児 (木曜日) 13時30分～15時



## 子育て支援センター ふたばっこ

近江はにわ館・図書館内 〒521-0072 米原市顔戸281-1

☎ 52-0363 ☎ 52-0363

ふたばっこ開設時間

火～金 10:00～15:00

### ●9月のお散歩てくてく

リズム・ふれあい遊びを楽しもう！

実施日	会場	時間
9月 5日(木)	サンライズ近江会館	10時～
9月12日(木)	箕浦会館	
9月19日(木)	顔戸会館	11時30分
9月26日(木)	岩脇会館	

※親子で体を動かして遊びます。動きやすい服装でお越しください。

### ●ほかほか広場

気軽に遊べるお部屋を開放しています。

園庭・保育室開放 午前の部(火・水・金曜日) 10時～12時  
午後の部(火～金曜日) 13時～15時

- \*9月10日(火)午後は0歳児親子が対象です。
- \*9月18日(水)午前は初めて利用される親子を対象にします。
- \*9月25日(水)はお話ボランティア「ほけっと」さんのおはなし会があります。
- \*9月26日(木)は図書館休館のため、ほかほか広場はお休みです。



## 子育て支援センター環境整備および職員研修に伴う 閉所のお知らせ

8月13日(火)～16日(金)は、各支援センターの玩具点検等環境整備のため、また30日は職員研修のため、以下のとおり支援センターを一部閉所しますのでご了承ください。

	8月	13日(火)	14日(水)	15日(木)	16日(金)	30日(金)
はなばたけ		×	×	○(午前のみ)	○	×
寺子屋		○	○(午前のみ)	×	×	×
ふたばっこ		○	○(午前のみ)	×	×	×
あゆっこ		×	×	○(午前のみ)	○	×

## 9月のみんなの広場

毎月第2・4土曜日に未就園の親子・家族を対象にした遊び場を開設しています。

- 開設時間：10時～12時
- 9月の開放日：9月14日(土)、28日(土)
- 開設場所：ふたばっこ (近江はにわ館内)



## 発達支援センターを開設しています

### こんなとき、ご相談ください

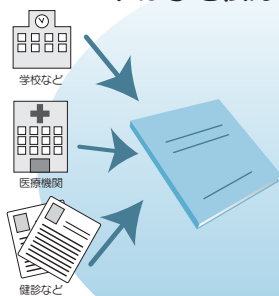
- 「ことばの発達に遅れがある」「自閉的な傾向がある」と言われた。
- 集団に入りにくかったり、周りとのトラブルが多い。
- 子ども同士で遊べない。
- 学習中にじっと座ってられない。
- 職場での対人関係のとり方がよくわからない。
- 発達障がいについて内容を知りたい。

- ほかにも発達支援センターでは、
- 研修会や勉強会への職員の派遣
    - ・市出前講座「発達障がいってなに」
    - ・学校や職場での研修会
  - 乳幼児等の保護者支援
    - ・「相談支援ファイル」の配布、子育てについての研修などを行っています。

発達障がいのある方やその家族、また発達障がいに関わる支援者・関係機関の相談窓口として、4月から市役所山東庁舎2階に米原市発達支援センターを開設しています。

☎ 55-8112 (直通)  
☎ 55-8110 (代表)

### ご活用ください！ 相談支援ファイル「すくすくファイル」 ～わが子を伝えるサポートブック～



生まれた子ども全員に配る「すくすくファイル（旧赤ちゃん手帳）」に医療機関や学校などからの情報をその都度挟みこむことで、学校や職場が変わった時も、これまでの情報を切れることなく次に伝えていきます。

※相談支援ファイルについては、NPO法人発達障がいサポートネットとこぼこフレンズと市福祉支援局が協働で行っているものです

お問い合わせ 健康福祉部 福祉支援局（山東庁舎） ☎ 55-8110 ☎ 55-8130

## 「児童扶養手当」・ 「特別児童扶養手当」の手続き

受給資格をお持ちの方で、現況（所得状況）届の提出が必要な方に書類を郵送します。次のとおり期限内に提出してください。

- 提出書類と受付期間
  - ・児童扶養手当現況届  
8月1日（木）～8月30日（金）
  - ・特別児童扶養手当所得状況届  
8月12日（月）～9月10日（火）
- 提出場所  
子育て支援課（山東庁舎）、各庁舎市民自治振興課、各行政サービスセンター  
※郵送での受け付けはできません。

お問い合わせ  
健康福祉部 子育て支援課（山東庁舎）  
☎ 55-8112  
☎ 55-4040

## 子育て ワンポイントアドバイス



このコーナーでは、乳幼児期に大切にしていきたい子育てのポイントをお届けしていきます。

### 暑い夏をのりきろう！！

●**食事** 乳幼児期は、味覚の形成期です。食べ物は体温くらいの温かさがいいですよ。また、子どもは汗をたくさんかくのでこまめな水分補給をしましょう。



●**お出かけ** 水筒は忘れずに！外で過ごす時間が長い場合は紫外線対策を。子ども用の日焼け止めクリームを塗ったり、首筋が隠れるほどの帽子をかぶせましょう。



●**着替えはこまめに** 子どもは、体温調整機能が未発達です。汗をかくことで汗腺が発達していきますが、そのままではあせもになってしまいます。あせも対策として、汗をふいて着替えをこまめにしましょう。



お子さんと快適な夏を過ごしましょう♪

# 米原南工業団地において 工場建設工事が行われています

■昨年6月に土地売買契約を締結したサカタインクス株式会社、米原南工業団地において、現在滋賀工場の建設工事を行っています。

工事は平成25年度から3年間の計画で、平成26年3月の操業開始に向け、管理厚生棟、製造棟、倉庫などが第1期工事として建設されています。

■また、工場敷地内に大規模太陽光発電所（メガソーラー）の建設も行われています。サカタインクス株式会社では、再生可能エネルギーへの取り組みを通じて地球温暖化対策など環境に配慮した経営を推進されます。

\*出力2メガ

\*年間発電電量約200万キロワット時（一般家庭500世帯分に相当）

■滋賀工場の操業に当たり、下表のとおり社員の採用を予定されています。詳しくは、下記までお問い合わせください。

採用開始日	雇用形態	採用予定数	業務内容	歓迎資格・能力	備考	応募期間
平成25年 10月1日	契約社員 (期間の定め有り/ 1年後正社員登用 予定)	1人	A (庶務、現金出納、 受付接客、支払業務)	商業簿記	平成25年10月 ～12月まで大阪 工場（兵庫県伊丹 市）で研修後、平 成26年1月1日か ら滋賀工場勤務 (米原市梅ヶ原 2060)	8月1日 (木) ～ 9月13日 (金)
		1人	B (倉庫伝票処理、 原材料受発注、 在庫管理業務)	パソコン操作 (エクセル)		
		2人	C (原材料受発注、 原材料入出荷、 材料運搬業務)	フォークリフト 運転免許、危険 物取扱乙4類、 化学系知識		
平成26年 1月1日	契約社員 (期間の定め有り/ 1年後正社員登用 予定)	1人	D (工場用役維持管 理、電気設備運 転保守、機械設 備の保全、エネ ルギー管理補佐 業務)	電気工事士、 電気主任技術 者3種、危険 物取扱乙4類、 化学知識	平成26年1月 ～2月まで大阪 工場（兵庫県伊 丹市）で研修 後、平成26年 3月1日から滋 賀工場勤務 (米原市梅ヶ原 2060)	8月1日 (木) ～ 12月6日 (金)
		1人	E (製造オペレータ ー(原材料仕込 み、機械運転操 作)、製品充填 業務)	フォークリフト 運転免許、危険 物取扱乙4類、 化学知識		

- 応募方法…履歴書を下記へ郵送。採用希望日、希望する業務内容のアルファベットを記入。
- 選考日時…平成25年8月下旬以降随時。選考日時、選考会場は応募者に別途連絡します。
- 選考方法…筆記試験、適正検査、面接（1～2回）

問 サカタインクス株式会社 人事部採用担当 ☎06-6447-5840  
〒550-0002大阪市西区江戸堀1-23-37 URL <http://www.inx.co.jp/>

お問い合わせ  
都市振興課（米原庁舎）  
☎52-6784  
☎52-5195





## 米原市職員採用試験のお知らせ

平成26年4月1日から採用予定の市役所職員を募集します。

職 種	第1次試験の内容	採用予定人数	対象者
行政職（初級）	基礎能力試験SPI※	2人程度	平成4年4月2日から平成8年4月1日までに生まれた人
行政職（初級） 身体障がい者対象	基礎能力試験SPI※	1人程度	昭和53年4月2日から平成8年4月1日までに生まれた人で、身体障害者手帳の交付を受け、障がいの程度が1級～6級までの人
保育士・幼稚園教諭	一般教養試験	3人程度	昭和58年4月2日以降に生まれた人で保育士資格および幼稚園教諭免許の両方を有する人（平成26年3月31日までに取得見込みの人含む）
保育士・幼稚園教諭 経験者対象	基礎能力試験SPI※	2人程度	昭和43年4月2日以降に生まれ、保育士資格および幼稚園教諭免許の両方を有する人で、保育士または幼稚園教諭の職務経験が通算3年以上ある人

■試験日程 **第1次試験 9月22日(日)**  
 ■受付期間 **8月12日(月)～26日(月)まで**

※基礎能力試験（SPI）は、社会人全般に求められる基本的な資質を測定する試験で、基礎的な学力や学習能力を測定し、全国水準との比較で試験の結果を判定します。特別な公務員試験対策は不要です。

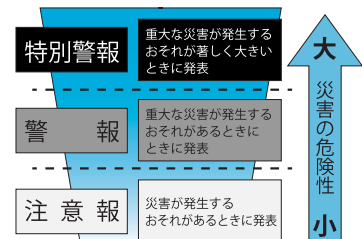
詳しくは、市公式ウェブサイトをご覧ください。

☎ 総務部 総務課(米原庁舎) ☎52-1552 ☎52-4447

## 8月30日から「特別警報」の発表を開始します

気象庁は、これまで、大雨や津波、高潮などにより重大な災害の起こるおそれがあるときに、警報を発表して警戒を呼びかけていました。今後は、この警報の発表基準をはるかに超える大雨や大きな津波等が予想され、重大な災害による危険性が高まっていることをお知らせし、特別な警戒を呼びかけるために、新たに「特別警報」を発表します。

特別警報が出た場合、お住まいの地域は、非常に危険な状況にあります。屋外の状況や避難指示・勧告等に気を付け、ただちに命を守るための行動をとってください。



※特別警報の対象とする現象は、「東日本大震災」、「伊勢湾台風」の高潮、「平成23年台風12号」の豪雨等、数十年に一度しかないようなものです。

☎ 気象庁 彦根地方気象台防災業務課 ☎0749-22-6142

## 8月は電気使用安全月間です

電気は大変便利なエネルギーですが、取り扱いを誤ると感電や火災の原因になります。電気事故をなくするため、「電気使用安全月間」運動を毎年8月に全国一斉展開しています。

### 重点テーマ

- 電気はムダなく安全に使いましょう。
- 自家用設備の電気事故は適切な保守点検と更新で防ぎましょう。
- 突然にやってくる自然災害に備え、日頃からの電気の安全に努めましょう。

関西電気保安協会では、電気の使用安全について無料相談を行っています。お気軽にお問い合わせください。

☎ 関西電気保安協会 ☎077-525-1421

## 8月は経済産業省主唱の電気使用安全月間です

たこ足配線はやめましょう



☎ 一般財団法人 関西電気保安協会

## 相談

### 心配ごと総合相談

人権・行政・心配ごとなど、市民のみなさんの様々な相談に応じます。身体障がい者・知的障がい者の相談も下記のとおり行います。相談は無料で、秘密は厳守されます。

相談日	会場	総合相談	身体障がい者相談	知的障がい者相談
8/6 (火)	やすらぎハウス (顔戸21-2)	○	—	—
8/13 (火)	ルッチプラザ (長岡1050-1)	○	—	—
8/20 (火)	ゆめホール (三吉570)	○	—	—
8/27 (火)	愛らんど (春照56)	○	—	—
9/3 (火)	やすらぎハウス (顔戸21-2)	○	○	—
9/10 (火)	ルッチプラザ (長岡1050-1)	○	○	—
9/17 (火)	ゆめホール (三吉570)	○	○	○
9/24 (火)	愛らんど (春照56)	○	○	○

時間▶10時から12時まで

受付時間▶10時から11時まで

相談時間▶1時間程度

問 市 福祉支援局(山東庁舎)

☎ 55-8110 FAX 55-8130

### 法律相談

毎月第2木曜日に弁護士が相談に応じます。秘密は厳守されます。事前に予約が必要です。

相談日	会場
8月 8日(木)	愛らんど (春照56)
9月12日(木)	ゆめホール (三吉570)

時間▶10時から12時まで

相談時間▶30分以内

費用▶1,000円

問・問 市 福祉支援局(山東庁舎)

☎ 55-8110 FAX 55-8130

## 男女共同参画 「こころの悩み相談室」



家庭や地域、職場などでの悩みやパートナーからの暴力など、暮らしの中の様々な悩みについてご相談ください。相談員が問題解決に向けて一緒に考えます。相談は無料で、秘密は厳守されます。男女問わず受け付けます。事前に予約が必要です。

相談日	会場
8月 8日(木)	和ふれあいセンター (朝妻筑摩34-6)
8月17日(土)	ルッチプラザ (長岡1050-1) <small>平日に相談が困難な方はぜひご利用ください。</small>
8月22日(木)	S・Cプラザ内 男女共同参画センター(一色444)
9月12日(木)	和ふれあいセンター (朝妻筑摩34-6)
9月19日(木)	ルッチプラザ (長岡1050-1)
9月26日(木)	S・Cプラザ内 男女共同参画センター(一色444)

時間▶10時から12時まで

問・問 市 人権政策課(米原庁舎)

☎ 52-6629 FAX 52-4539

### 結婚相談

市では、結婚相談所を毎月第2木曜日と第4土曜日に開設しています。相談は無料で、秘密は厳守されます。お気軽にご来場ください。

日付	時間
8月 8日(木)	13時30分から16時まで
8月24日(土)	9時30分から12時まで

会場▶伊吹薬草の里文化センター

問 市 商工観光課(伊吹庁舎)

☎ 58-2227 FAX 58-1197

### 米原市 国民健康保険 米原診療所からのお知らせ

8月15日(木) 臨時休診

問 米原診療所 ☎ 54-5311

## 8月の時間外窓口のご案内

### 時間外窓口 (19時まで延長)

《実施日と場所》

◎伊吹庁舎・近江庁舎

8月1日(木)・15日(木)・29日(木)

◎山東庁舎・米原庁舎

8月8日(木)・22日(木)

《取り扱い業務》

\*住民票・戸籍に関する証明書の発行

\*印鑑登録申請・印鑑登録証明書の発行

\*税に関する証明書の発行

\*税金の納付

\*125cc以下のバイクの登録

\*米原市ナンバー(旧町ナンバー含む)の廃車

\*臨時運行許可業務

問 市 市民窓口課 (米原庁舎)

☎ 52-6927 FAX 52-4539

## 8月の税等料金・納付のお知らせ

- ▶市県民税(普通徴収) 第2期
- ▶国民健康保険税(普通徴収) 第3期
- ▶介護保険料(普通徴収) 第3期
- ▶後期高齢者医療保険料(普通徴収) 第2期
- ▶保育所保育料 8月分
- ▶水道料金 8月分  
(5~6月使用量を1/2したもの)
- ▶下水道使用料 8月分  
山東・伊吹・米原地域  
(5~6月汚水量を1/2したもの)  
近江地域  
(4~5月汚水量を1/2したもの)

~納税は便利な口座振替で~  
口座振替日・納期限 9月2日(月)  
口座名義人等に変更があった場合は改めて手続きが必要です。

~コンビニ納付もできます~

上記の税等(後期高齢者医療保険料除く)について、納付書の使用期限まではコンビニエンスストアでも納付できます。

問 市 収納対策課 (近江庁舎)

☎ 52-3189 FAX 52-6930

## 犯罪被害者支援活動員 養成講座

支援活動員を目指す方、相談支援活動について学びたい方、「聴き上手」になりたい方などを対象に開催します。

●日程 9月4日(水)~11月6日(水) 全10回の連続講座

●会場 滋賀県厚生会館会議室 (大津市京町4-3-28)

●定員 30人程度

●料金 全コース 15,000円、基礎コース12,000円、1日コース2,000円

●申込 所定の申込書(ウェブサイトからダウンロード可)に記入の上、下記へFAXまたは郵送

●締切 8月30日(金) \*定員になり次第締切

問・問 〒520-0044 大津市京町4-3-28 滋賀県厚生会館1階

おうみ犯罪被害者支援センター ☎・FAX 077-527-5310

\*ウェブサイトは「OVSC」で検索 URL <http://homepage3.nifty.com/ovsc/>

## 今月の表紙

### 消しゴムハンコで暑中見舞い

7月6日、ルッチプラザで「消しゴムハンコで暑中見舞いづくり」が行われ、14人が参加されました。自分たちでそれぞれ好きな図柄のスタンプを作り、カラフルにハガキを彩りました。こんな素敵な暑中見舞いが届いたら暑さも吹き飛びますね。



(表紙 写真サポーター 松居直和)

**お知らせ** JR坂田駅周辺無料駐車場一部利用停止

無料駐車場としていたJR坂田駅西側の県道高架下が県の資材置場となり、8月5日(月)以降は一部区域が使用できなくなります。

場所▶JR坂田駅西側(琵琶湖側)の県道高架下の橋脚と橋脚の間の1区画分。  
その他▶JR坂田駅前の月ぎめ市営駐車場(有料)に空き区画がありますのでぜひご利用ください。

無料駐車場の利用停止については  
市 近江自治振興課 ☎ 52-6920  
市営駐車場については  
市 都市計画課 ☎ 52-6926

**募集** 第2回滋賀県警察官採用試験

試験区分および採用予定人数▼

男性A(大卒程度) 15人程度  
女性A(大卒程度) 3人程度  
男性B(高卒程度) 14人程度  
女性B(高卒程度) 3人程度

試験日程▶第1次試験9月22日(日)  
受付期間▶8月1日(木)~31日(土)  
\*インターネットは8月28日(水)まで  
その他▶受験資格など、詳しくは滋賀県警のウェブサイトをご確認ください。

滋賀県警察本部 警務部警務課  
採用係 ☎ 0120-204-314  
URL <http://www.pref.shiga.lg.jp/police/>

**募集** 湖北地域消防本部職員採用試験

職種および採用予定人数▼

消防職(中級)6人程度  
受験資格▶昭和62年4月2日から平成6年4月1日までに生まれた人  
試験日程▶第1次試験9月22日(日)  
受付期間▶7月29日(月)~8月19日(月)  
\*締切日の消印有効

その他▶受験申込書はお近くの消防署や市役所にあるほか、ウェブサイトからダウンロードできます。申込書の郵送請求については下記までお問い合わせください。

湖北地域消防本部 職員選考委員会  
☎ 62-4194  
URL <http://www.shiga-kohokuarea119.jp/>

**募集** 平成26年成人式実行委員募集

応募資格▶成人式の対象者で、会議(月1回程度)に出席できる方

募集人数▶10人程度

募集締切▶8月20日(火)

申込方法▶下記まで電話、FAXまたはメールで、名前、住所、連絡先をお知らせください。

市 教委生涯学習課(ルッチプラザ内)  
☎ 55-8106 FAX 55-4556  
✉ [manabi@city.maibara.lg.jp](mailto:manabi@city.maibara.lg.jp)

=平成26年成人式=

とき 平成26年1月12日(日)  
ところ 県立文化産業交流会館  
対象 平成5年4月2日~平成6年4月1日生まれの方

**お知らせ** 差押財産不動産公売のお知らせ

次の3件の不動産を公売します。  
日時▶9月24日(火)13時30分~  
会場▶市役所近江庁舎2F会議室  
公売財産▼

- (1) 見積金額 568,000円  
公売保証金額 57,000円  
入江字明神439番(田) 1,244㎡  
入江字明神439番1(畑) 220㎡  
入江字439番2(畑) 34㎡
- (2) 見積金額 632,000円  
公売保証金額 64,000円  
入江字丸葎134番1(田) 1,468㎡  
入江字丸葎134番2(田) 31㎡
- (3) 見積金額 541,000円  
公売保証金額 55,000円  
朝妻筑摩字直道2095番(田) 1,335㎡

注意事項▶今回の公売財産は、農地のため市農業委員会発行の買受適格証明書が必要です。これには、農業委員会総会審議のため1か月程度の日数を要し、受付締切日があります。9月総会審議にかかる受付締切日は8月15日(木)です。

市 収納対策課(近江庁舎)  
☎ 52-3189 FAX 52-6930

掛金は1日310円です

借入額	返済回数	返済総額
50	306,800円	438,177円
100	705,200円	938,789円
150	1,171,800円	1,548,078円
200	1,562,400円	2,235,580円
250	1,933,200円	2,927,547円
300	2,343,000円	3,717,881円
350	2,734,200円	4,612,382円
400	3,124,800円	5,633,756円

弁護士に気軽に相談できます

相談料 1時間 5,000円(税込) 多重債務は無料

相談受付ダイヤル **0749-68-1530**

弁護士法人 HP <http://www.ohmi.lawyers-office.jp>

**おうみ法律事務所**

〒526-0031 長浜市八幡東町225

弁護士 竹内 寛  
弁護士 中村 明宏  
弁護士 小淵 章司  
(滋賀弁護士会所属)

壁紙や床の貼り替え  
オーダーカーテン

他の内装に関するご相談もお気軽にどうぞ!

お問い合わせ先 **インテリア成宮**  
☎0749-50-6966 (米原市飯 724 番地)

あなたの夢が拓きます **放送大学**

**10月入学生募集**

出願期間 平成25年6月1日~平成25年8月31日

入学試験はありません。1科目でも学べます。  
大学卒業資格が取得できます。自宅で学べます。

出願書は無料でお送りします。気軽にお電話ください。

放送大学 滋賀学習センター Tel. 077-545-0362  
〒520-2123 大津市瀬田大江町横谷1-5 龍谷大学瀬田キャンパス内

広報 **まいばら** 広告主募集

- 掲載時期 各月1日号(前月末頃発行)
- 広告規格 1枠縦45mm×横87mm 2色刷り
- 掲載料金 1号1枠15,000円
- 発行部数 13,400部
- 申し込み 広報秘書課 ☎52-6627

# 非核・平和都市宣言

私たちのまち まいばら には  
青い空と緑にはえる山々  
清流のせせらぎ  
みのり豊かな田園  
母なるめぐみの湖(うみ)がある

まちかどや広場には  
子どもたちの歓声が  
若者たちの歌声が  
軒先からは人々の  
静かな語らいがきこえてくる

遠く海をこえた かなたにも  
同じ人々のくらしと  
しあわせがある

しかし 今  
地球をおおう核の脅威は  
あらゆる命のいとなみを破壊し  
かけがえのない平和を  
一瞬にして 奪いさろうとしている

私たちは 知っている  
核兵器が  
生きとし生けるもの  
すべてを破滅しつくして  
何も もたらさないことを

私たちは 知っている  
すべての人間が手をつなぎ  
平和な明日に向かって  
力をよせあうことが  
どんなに大切で  
すばらしいかを

悲惨なヒロシマ ナガサキの体験から  
核兵器を「持たず 作らず 持ち込ませず」の  
非核三原則を全世界に訴え  
戦争の放棄 恒久の平和を誓った  
平和憲法を  
私たちは 守ります

人々の明日にとって  
子どもたちの笑顔が  
若者たちの明るい未来が  
いきいきとした命のいとなみが  
永遠に続くことを願っている

私たちは 訴えます  
核を持つすべての国々に  
すべての核兵器を 今 すてよ！ と

この市民の声と 願いを  
世界に広く訴えるため  
ここに米原市は  
「非核・平和都市」を宣言する

平成17年6月24日

米原市

市は、平成17年に「非核・平和都市」を宣言し、核兵器の廃絶と世界の恒久平和を訴えています。

広島、長崎に原爆が投下され、今年8月で68年が経過し、被爆者や戦争体験者の高齢化により、原爆と戦争の記憶は次第に風化し、忘れ去られようとしています。

市では、この宣言を通じて次世代を担う子どもたちに平和の尊さを提唱していきたいと考えます。この宣言文をご一読いただき、地域や家庭などで核兵器のない世界の平和について話し合い、考えてみてください。

☎総務部 総務課(米原庁舎)

☎52-1552 ☎52-4447

## 米原市平和祈念式典

と き 8月10日(土)10時から

ところ 伊吹薬草の里文化センター ジョイホール

内 容 黙祷・宣言文朗読・戦争関連文章の群読

平和への願いを広く市民・国内・世界に訴え、戦没者の慰霊とともに恒久平和のまちづくりを願い開催します。

ぜひ、ご来場ください。

☎健康福祉部 社会福祉課(山東庁舎)

☎55-8102 ☎55-8130

### お盆の 市役所業務 ご案内

8月14日(水)から16日(金)の3日間、戸籍の受け付けや証明書の発行など市役所の窓口業務は通常どおり行います。

米原庁舎南隣の「米原元氣ステーション」については、3日間お休みをいただきますので、母子健康手帳の交付は、健康づくり課(山東庁舎)で行います。みなさんのご理解とご協力をお願いします。

再生紙を使用しています。

VEGETABLE INK 植物油インキで印刷しています。

この市政情報紙「まいばら」は13,400部作成し、1部あたりの単価は16円です。(1円未満切り捨て) ※職員の人件費は含まれていません。