

2010.

2/1  
vol.106

# まいばら

ひととまちをつなぐ! 市政情報誌



## 主な内容

確定申告のおしらせ	2
堆肥「ゆめいぶき」の予約開始	4
インターネット公売を実施します	14

次回の広報まいばら発行日 2月15日号 2月10日(水)

# 所得税・市県民税の申告は

## 3月15日までに

### 確定申告が必要な方

◆事業をしている場合、不動産収入がある場合、土地や建物を買った場合などで平成21年中の所得金額の合計が、配偶者控除、扶養控除、基礎控除などの所得控除の合計額を超えるとき。

### ◆サラリーマンで

①給与の年収が2千万円を超える場合。

②給与を1ヶ所から受けている人で、給与所得や退職所得以外の各種の所得（地代、家賃、原稿料など）の合計額が20万円を超える場合。

③給与を2ヶ所以上から受けていて、年末調整をされた主たる給与以外の従たる給与の収入金額と給与所得や退職所得以外の各種の所得金額との合計額が20万円を超える場合。

### 市県民税の申告

(申告期限3月15日)

平成22年1月1日現在米原市に居住し、平成21年中に所得があつた人（給与を1ヶ所から受けており年末調整済の人などを除く）や給与所得以外に農業、商工業や地代、家賃などの所得があり所得税の確定申告をしなかつた人は、市県民税の申告が必要です。

また、この申告書は、国民健康保険税と介護保険料の申告も兼ねています。被保険者の方は、所得がない場合でも必ず申告してください。

### 申告相談会場・日時はお間違いない！

今年の申告相談日程については次ページのとおりです。学区ごとに相談日・会場が決まっていますので、ご確認のうえ、お間違いないようにお越しください。

## 平成22年度 市県民税の主な改正点

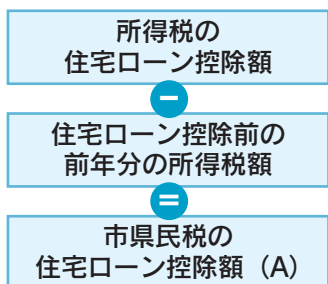


### 住宅借入金等特別税額控除 (住宅ローン控除) について

H21~H25年分  
入居  
「新たな住宅借入金等特別税額控除」の創設

平成21年から平成25年までの間に入居し、所得税の住宅ローン控除を受けている方で、所得税から控除しきれなかった額がある場合は、翌年度の市県民税から控除することができます。

### 控除額の計算方法



※ただし (A) の金額が所得税の課税総所得額等の5% (B) を超えた場合、(B) の金額197,500円を上限とする。

### 手続き方法

この制度では、給与支払報告書や確定申告書への必要事項の記載により適用を受けることができるため、市への申告は不要です。

H11~H18年分  
入居  
申告書の提出が  
不要になりました

平成11年から18年までの間に入居した方については、市県民税の住宅ローン控除の適用を受けようとする場合、市への申告書の提出が必要でした。しかし、給与支払報告書や確定申告書への必要事項の記載により適用を受けることができるようになりましたので、原則市への申告は不要です。

ただし、山林所得や退職所得がある方、所得税において平均課税の適用を受けている方については、申告した方が有利になる場合があります。詳しくは税務課市民税係までお問い合わせください。

平成19年から平成20年までの間に入居された方は、所得税の控除期間を15年に延長することを選択できる特例があるため、市県民税からは控除されません。

# 申告相談日程表

なるべく学区指定日に、指定の相談会場にお越しください。

対象学区等	相談会場	相談日 (時間はいずれも9時～16時)
山東東学区	山東庁舎	2月16日(火)、3月8日(月)
山東西学区	山東庁舎	2月17日(水)、2月18日(木) 3月8日(月)
柏原学区	山東庁舎	2月19日(金)、2月22日(月) 2月23日(火)、3月10日(水)
大原学区	山東庁舎	3月4日(木)、3月5日(金) 3月9日(火)
春照学区	ジョイいぶき	2月24日(水)、3月1日(月) 3月2日(火)、3月3日(水)
伊吹学区	ジョイいぶき	2月25日(木)、2月26日(金)
東草野学区	ジョイいぶき	2月26日(金)、3月2日(火)
旧米原学区	米原庁舎	2月23日(火)、2月26日(金) 3月5日(金)、3月8日(月)
旧入江学区	米原庁舎	2月24日(水)、2月25日(木) 3月9日(火)
息郷学区	近江庁舎 米原庁舎	2月18日(木)、3月3日(水) 3月10日(水)
醒井学区	近江庁舎 米原庁舎	2月18日(木)、3月3日(水) 3月10日(水)
息長学区	近江庁舎	2月16日(火)、2月17日(水) 3月1日(月)、3月4日(木)
坂田学区	近江庁舎	2月19日(金)、2月22日(月) 3月2日(火)、3月4日(木)
全学区	近江庁舎	3月11日(木)、3月12日(金) 3月15日(月)

\*旧米原学区(行政区)  
梅ヶ原、米原、米原西、下多良、中多良、上多良、多良、入江、賀目山  
\*旧入江学区(行政区)  
朝妻、筑摩、磯(磯北、磯中、磯元、磯南)

## ホームページもご活用ください!

国税庁ホームページには、所得税の確定申告書が簡単に作成できる「確定申告書等作成コーナー」があります。ここで作成した申告書は、プリントアウトして、そのまま税務署へ提出できます。

また、「e-TAX」(国税電子申告納税システム)を使うと自宅からインターネットで手軽に申告や納税ができます。

国税庁ホームページ  
<http://www.nta.go.jp/>



お問い合わせ 市民部 税務課(近江庁舎)  
☎52-1556 ☎52-8730

## みなさんの申告をスムーズに受け付けるために!!

▼農業所得、営業等所得、不動産所得の申告をされる人は、あらかじめ、収入金額の明細や支払いの領収書等から収支計算を行い、「平成21年分収支内訳書」を完成してからお越しください。

▼医療費控除の申告をされる人は、あらかじめ、治療を受けた人または医療機関ごとに医療費を集計し、「平成21年分医療費の明細書」を記入してからお越しください。様式は各庁舎窓口にあります。

▼次に該当する人は、長浜税務署で申告してください。

- 白色申告をする事業者の方(農業、営業、不動産所得等の収支内訳書の作成について)
- 青色申告をする方
- 新たに住宅借入金等特別控除を受ける方
- 土地、建物、株式等の譲渡所得がある方
- 先物取引に係る所得がある方
- 山林所得がある方

長浜税務署の連絡先  
☎62-6144

## 償却資産の耐用年数(農業・営業などについて)

農業や営業などに用いられている機械や装置などといった減価償却資産の耐用年数が簡素化され、変更になりました。

新しい耐用年数は平成21年から適用されますので、農業や営業などを行っている方は、確定申告の際にご注意ください。下表が変更の一例です。詳しくは、税務課または長浜税務署へおたずねください。

平成21年から  
55区分

機械・装置など	耐用年数
乗用型トラクター	7年
耕うん機	
田植機	
普通型コンバイン	
自脱型コンバイン	
もみすり機	
乾燥機	

平成20年分まで(これまで)  
390区分

機械・装置など	耐用年数
乗用型トラクター	8年
耕うん機	5年
田植機	5年
普通型コンバイン	8年
自脱型コンバイン	5年
もみすり機	8年
乾燥機	8年

※上記は農業用機械・装置の一例で、いずれも定額法の場合です。  
※農業や営業用の機械・装置などの資産について、耐用年数が一律7年になります。



# 堆肥「ゆめいぶき」

## 予約を開始します

「堆肥を利用した安全で  
おいしい農作物を育て」地産地消“を目指そう”

市では家庭から排出される生ごみなどを堆肥化し、農地還元を行うことで、ごみの減量化や、脱焼却処理によりCO<sub>2</sub>削減を図り、微生物の住む豊かな農地で育てた農作物を市民が消費する有機質資源の地域内循環を目指しています。

「ゆめいぶき」の特長は、灯油などで強制的に熱を加え発酵期間を短縮して作ったものではなく、長時間かけて自然発酵させることにより、農作物に有用な微生物が豊富に存在し、さらに発酵過程の管理により、衛生的で扱いやすい堆肥です。

毎年、大変好評をいただいておりますので、早めの予約をお勧めします。

●予約方法…予約受付日の期間内に、環境保全課(☎58-2230)にお電話いただくか環境保全課(伊吹庁舎)の窓口でお申し出ください。

●予約受付日…2月15日(月)

～2月26日(金)

(受付時間…8時30分～

17時15分)

●堆肥引渡日…3月15日(月)

～4月16日(金)

※引渡日を過ぎても受け取りに來られない場合は、キャンセル扱いとなります。

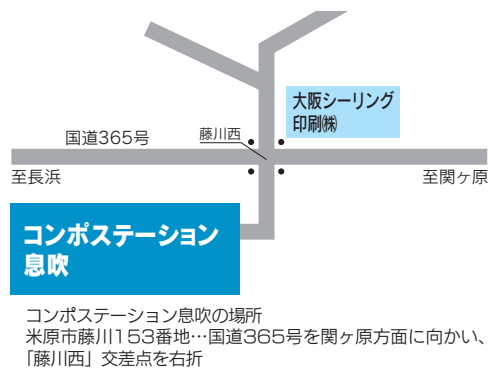
●販売する堆肥…3種類の堆肥を販売します。成分や原料を参考に予約してください。



フレキシブルコンテナ  
直径1.3m 高さ1.2mの袋で、底のロープを解くと全開し堆肥が出ます。

堆肥の種類	窒素 (%)	りん酸 (%)	加里 (%)	原料	販売量 (予定)	価格
ゆめいぶき1号	2.7	3.5	3.2	生ごみ、牛糞 米糠、もみ殻 刈草剪定枝	70t	【袋詰】(7kg入り) 1袋 120円
ゆめいぶき2号	3.6	4.7	1.9	農業集落排水汚泥 もみ殻、米糠	3.2t	【バラ売り】 (フレキシブルコンテナ 約280kg入り) 10kgあたり 50円
ゆめいぶき3号	2.9	3.4	2.5	牛糞、もみ殻 米糠	1.8t	※ゆめいぶき3号は バラ売りのみ販売

お問い合わせ  
環境保全課(伊吹庁舎)  
☎58-2230  
☎58-1630



●引渡場所…袋詰が10袋(ゆめいぶき1号に限る)までの方は各庁舎で、その他については、コンポストーション息吹での受け取りとなります。

●営業時間  
「各庁舎窓口」  
平日(土曜・日曜・祝日等を除く) 8時30分～17時15分  
「コンポストーション息吹」  
平日(土曜・日曜・祝日等を除く)の9時～16時



生涯スポーツのサポーター

# 私たち米原市体育指導委員です

……… 体育指導委員とは ……

体育指導委員は、スポーツ振興法という法律で、非常勤の地方公務員として市の教育委員会が委嘱する、社会体育の指導者です。高齢化社会に向けた生涯スポーツの取り組みの強化や、地域の健康基盤づくりを図り、市民のみなさんがスポーツに親しんでいただけるよう、健康づくりやスポーツの楽しさを広めています。今回は、市内で活躍する体育指導委員のみなさんにお話を聞いてみました。



高木 紗央里さん

## 体育指導委員になったきっかけは？

「スポーツの楽しさをもっと多くの方にも伝えたい」というのが始まりですが、今は人との出会い、地域の方々とスポーツを通して生まれる笑顔が好きですね。

市内を巡回しながら地域の方々と体を動かしたり、PTA活動のメニューのひとつを担当させてもらいながら、新しいスポーツをみなさんにご紹介しています。また、かっつ伊吹やいきいきウォーキングなどの体育イベントにも参加しながら、私たち自身もスポーツを楽しんでいます。

## 体育指導委員の活動は？

私たちの活動は、健康づくりのひとつである、「適度な運動をする」ことのきっかけをお手伝いすることだと思います。ニュースポーツもどんどん出てきているので、もっとサロンや自治会の運動会など気軽に声をかけてもらって、みなさんにあったスポーツをいっしょに見つけていきたいですね。

また、適度な運動をしながら声を出したり、汗をかいたり、笑ったりと、みんなで楽しむことは自分自身のストレス発散にもなっていますよ。



山田 則幸さん



竹田 温さん

## 今まで活動を続けてきて感じることは？

小学校のPTA活動などに参加すると、市内でも運動能力の差があるのを感じます。ゲーム感覚で体を動かすことから始めて、子どもたちの運動の運動能力の向上も目指していきたいですね。

お問い合わせ  
まなび推進課（山東庁舎）  
☎ 55-8106  
☎ 55-4040

：体育指導委員が、地域の健康づくりをお手伝いします。詳しくは、お問い合わせください。

（東草野小中学校）

丁寧にわかりやすく説明進行をしていただき、とても楽しむことができました。今年は時間をゆったりととつたのでゆつくりゲームすることができ、またやりたいという声がたくさん聞かれました。お世話になりました。ありがとうございました。

（長岡区）

いろんな種類のスポーツを紹介していただき、自分の体力にあったものを見つけて、楽しく汗がかけました。

いっしょに汗をかいた



みんなの



## 母と子の強い歯をつくろう運動 ー主催：湖北歯科医師会ー

※1歳から6歳までのお子さんの誕生月に、歯科健診と歯科指導が母子ともに無料で受けられます。

事業名	実施日	受付時間	会場	持ちもの
1歳児歯科健診	3月4日(木)	14:00~15:30	長浜文化芸術会館 (長浜口イヤルホテル隣り)	◇母子健康手帳 ◇親と子のお口の健康手帳(お持ちでない場合は当日配布されます) (平成21年3月生まれのお子さんが対象です。)
2歳~6歳児歯科健診	誕生日を迎えた月に、湖北歯科医師会会員の歯科医院にお申し込みください			

### 不妊専門相談・不妊治療費助成について

#### ◆不妊専門相談センター

専門の医師や助産師が無料で相談をお受けします。  
電話：助産師が相談をお受けします。  
☎077-548-9083  
月曜~金曜の平日のみ 9時~16時  
面接：医師が相談をお受けします。電話予約必要。  
メール：滋賀県不妊専門相談センターに送られます。  
URL <http://www.shiga-med.ac.jp/~hgqyne/funinsoudan.html>

#### ◆特定不妊治療費助成制度

- \*対象者：以下の要件をすべて満たす方。
  - ・特定不妊治療(体外受精及び顕微授精)以外の方法では妊娠の見込みがないまたは極めて少ないと医師診断された方。
  - ・滋賀県が指定する医療機関で治療を受けた方。
  - ・滋賀県内に居住する戸籍上の夫婦。
  - ・夫婦の前年所得の合計額が730万円未満の方。
- \*助成額：1組の夫婦について1回の治療につき上限15万円を1年度あたり2回を限度に、通算5年間。

☎ 長浜保健所 ☎65-6662

### 麻しん風しん混合ワクチンの接種はお済みですか

~第2期、第3期、第4期の方は  
平成22年3月31日までに接種しましょう~

#### ◆対象者(対象を外れると個人負担がかかります)

- 第1期(1歳から2歳まで)
- 第2期(幼稚園・保育園の年長相当年齢)
- 第3期(中学1年生相当年齢)
- 第4期(高校3年生相当年齢)

#### ◆接種方法

医療機関に直接予約をしてください。  
必ず予診票に、保護者が記入してご持参ください。

#### ◆実施場所

指定医療機関  
※長浜赤十字病院では第4期の接種は行っていませんのでご注意ください。

#### ◆接種料金 無料

#### ◆持ち物 予診票、母子健康手帳、健康保険証

詳しくは、個別通知の文書をご覧ください。(第3期・第4期の対象年齢であるにも関わらず通知が届いていない場合は、健康づくり課までお問い合わせください。)

### 健康教室のお知らせ

参加は自由です  
直接会場に  
お越しください!

新型インフルエンザや子宮頸がん、肺炎球菌など、最新の予防接種について、病気との関連を踏まえて話します。

講師：多賀 俊明 先生(市立長浜病院 副院長)

日時：2月18日(木) 13時30分から

場所：六角館(六荘公民館)ホール 長浜市勝町490

※駐車スペースが少ないため、乗り合わせておこしください。

### 健康相談をご利用ください!

保健師と一緒に健診結果から生活を振り返り、生活習慣病予防について考えてみませんか?

- \*相談を希望される方は前日までに、健康づくり課までお申し込み下さい。
- \*相談費用は無料です。
- \*医療保険の種別は問いません。

実施日	時間	会場	持ちもの
3月 3日(水)	9:00~12:00	米原げんきステーション山	健診結果 通知書 筆記用具 眼鏡等
3月 9日(火)	9:00~12:00	東健康福祉センター伊吹	
3月17日(水)	13:30~16:30	保健センター	
3月19日(金)	13:30~16:30	近江保健センター	

### 乳がん患者会 あけぼのサロン

~くるま座相談会開催のお知らせ~

乳がんと知ってから、不安になることはありませんか?  
近くにそんな思いを語れる人がいますか?  
胸の中の思いを、みんなで語りましょう。  
あなたも参加してみませんか?  
長浜赤十字病院 光藤 悠子 医師をお招きし、  
ざっくばらんに相談や話をしましょう!

#### ◆開催日時 2月14日(日) 13時~15時

#### ◆開催場所 米原公民館(下多良)

- ※ 参加費は無料です。
- ※ はじめて参加される方は、担当者にご確認ください。

☎ 竹林 ☎52-1173

### 会場について

場所がわからないときは、健康づくり課までお気軽にお問い合わせください。

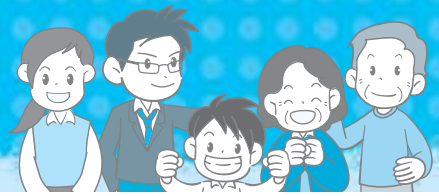
●健康づくり課	山東庁舎内(長岡)	●近江保健センター	近江庁舎に併設(顔戸)
●山東健康福祉センター	ルッチプラザ内(長岡)	●米原保健センター	米原診療所に併設(三吉)
●伊吹保健センター	伊吹健康プラザ愛らんど内(香照)	●米原げんきステーション	米原庁舎 南隣(下多良)

お問い合わせ 健康福祉部 健康づくり課(山東庁舎) ☎55-8105 ☎55-8130

# 3月

安心と健康をサポートします

# の健康カレンダー



## 母子健康手帳の交付 妊婦相談

健康づくり課・山東健康福祉センター・近江保健センター・米原保健センター・米原げんきステーションで交付しています。妊娠中の心配ごとや、わからないことなどお気軽にご相談ください。

## すくすく ホットライン

☎55-8105 (内線164/受付8:30~17:15)

妊娠・出産・育児などに関するご相談、お問い合わせなど、お気軽にお電話ください。



## 乳幼児健康診査

※いずれも全地域を対象に毎月1回実施します。 ※4か月児健診はBCG接種も実施します。  
 ※赤ちゃん手帳の中の間診票(対象月)を子どもさんの様子をみながら記入して当日ご持参ください。  
 ※体調やご都合が悪い場合は、次回おこしください。

事業名(対象)	実施日	受付時間	会場	持ちもの
4か月児健診 (平成21年10月生まれ)	3月 5日(金)	13:30~14:00 (BCGは13:00~13:15)	米原げんき ステーション	◇母子健康手帳 ◇赤ちゃん手帳の質問票 ◇バスタオル1枚
10か月児健診 (平成21年 5月生まれ)	3月12日(金)	13:00~13:30		
1歳6か月児健診 (平成20年 7月生まれ)	3月16日(火)	13:00~14:00	山東健康 福祉センター	◇母子健康手帳 ◇赤ちゃん手帳の質問票 ◇子どもの歯ブラシとコップ
2歳6か月児歯科健診 (平成19年 8月生まれ)	3月11日(木)	9:30~10:30		
3歳6か月児健診 (平成18年 8月生まれ)	3月18日(木)	13:00~14:00	(歯科健診がありますので、はみがきをしてから、お越しください。)	◇母子健康手帳、赤ちゃん手帳の質問票 ◇子どもの歯ブラシとコップ ◇子どもの尿(朝一番の尿を空容器に入れてご持参ください)



## 育児相談

※時間はいずれも9:30~11:30です。母子健康手帳をご持参ください。

実施日	会場	内容
3月 3日(水)	伊吹保健センター	◇育児不安、ストレス等の悩みや、子どもの成長・発達など、育児についての相談をお受けします。 ◇妊婦の健康相談も行っています。◇身体計測(バスタオルをお持ち下さい。)
3月17日(水)		
3月 4日(木)	近江保健センター	◇食事・離乳食についての相談は、栄養士がお受けします。 ◇3月4日(木)、17日(水)は、心理判定員がお子さんの発達の相談をお受けします。
3月26日(金)		



## 子育てサロン

※プレイルームを開放します。 ※時間はいずれも9:30~11:30です。

事業名	実施日	会場	対象
赤ちゃん広場	3月 3日(水)	伊吹保健センター	おもに1歳未満のお子さんと保護者
	3月26日(金)	近江保健センター	



## 予防接種

※BCGは月1回、集団接種を米原げんきステーションで実施します。 ※診察前の体温は会場で測定してください。  
 ※予防接種を受ける前には冊子「予防接種と子どもの健康」を読み、必要性や副反応について理解したうえで接種してください。 ※薬を使用している方は、服薬手帳や薬の説明書など、服薬内容のわかるものをご持参ください。

事業名(対象)	実施日	受付時間	会場	持ちもの
BCG (3か月~6か月未満児)	3月 5日(金)	13:00~13:15	米原げんきステーション	◇予診票 ◇母子健康手帳、体温計



## 両親学級

※市全域を対象に実施します ※受付 13:50~14:00

実施日	開催時間	会場	持ちもの
3月 7日(日)	14:00~16:00	山東公民館	◇母子健康手帳 ◇赤ちゃん手帳 ◇筆記用具



未就園児家庭を対象にした「地域子育て支援センター」では、さまざまな子育て支援活動を展開しています。子どもたちのすやかな成長と、楽しい育児を応援していますので、みなさん、ぜひ遊びにきてくださいわ!



## 地域子育て支援センターだより



### 子育て支援センター あゆっこ

〒521-0016 米原市下多良146-1 米原市立米原中保育園内  
☎ 52-1114 ☎ 52-5131

3月のめばえ  
(親子活動)

#### 思い出集を作ろう!

～足型や、手型を押しして記念にしませんか? 思い出集に写真を貼ってもOK!～

実施日	会場	時間
3月 9日 (火)	西番場公民館	10時～ 11時30分
3月11日 (木)	岩脇会館	
3月16日 (火)	下多良公民館	
3月18日 (木)	下丹生集会所	
3月23日 (火)	母の郷ニュータウン自治会館	

- ★活動しやすい服装で参加してくださいね。
- ★思い出集に写真を添付される方は、写真をご持参ください。

#### お楽しみ会&プチおにぎりを作ろう! (なごみひよこくらぶと共催)

実施日	会場	時間
3月 4日 (木)	和ふれあいセンター	10時～12時

#### ● あゆっこ開放

毎週月・水・金曜日 10時～11時30分  
おもちゃや絵本があります。  
気軽に遊びに来ていただけるお部屋です。

#### ● 園庭開放

月曜日～土曜日 10時～11時30分  
園庭にある遊具や砂場などでのびのびあそびましょう。

※準備の都合上、4日のお楽しみ会に参加を希望される方は、3月2日までにあゆっこまでお申し込みください。  
※持ち物…お米0.5合、お子さんのお皿とスプーン (またはフォーク)、お茶

### 子育て支援センター 寺子屋

〒521-0242 米原市長岡1167-4 長岡保育園内  
☎ 55-0061 ☎ 55-8222

3月の寺子屋ひろば  
(親子活動)

#### いろんな活動に楽しく参加しよう!

実施日	内容	会場	時間
3月 6日 (土)	「古着のリサイクル&たのしいお話し会」 好みの服を見つけたあとは楽しいお話の世界へ	子育て支援センター-寺子屋	10時～11時30分
3月10日 (水)	「人形劇団「とんと」がやってくる!」 演目「たんごっこいしよ」他 定員25組 観劇希望の方は寺子屋まで	長岡保育園ホール	10時～11時 (受付9時45分～)
3月11日 (木)	「大きくなったね!」 記念のホルター作りをしましょう	勤労青少年ホーム	10時～11時30分
3月25日 (木)	持ち物: スナップ写真	柏原生涯学習センター	

#### ● 寺子屋保育室開放

毎週月・水・金曜日 10時～11時30分  
おもちゃや絵本があります。  
気軽に遊びに来ていただけるお部屋です。

#### ● 園庭開放

毎週月～土曜日 10時～11時30分  
園庭の遊具や砂場で体を動かしてあそびましょう。

- ★活動しやすい服装で参加してくださいね。

### 子育て支援センター はなばたけ

〒521-0314 米原市春照1950 いぶき認定子ども園内  
☎ 58-2001 ☎ 58-2001

3月のプチランド  
(親子活動)

#### 作ってあそぼう!

実施日	会場	時間
3月 2日 (火)	村木集会所	10時～ 11時30分
3月 9日 (火)	いぶき認定子ども園	
3月16日 (火)	いぶき認定子ども園	

- ★活動しやすい服装で参加してくださいね。

#### ● 保育室開放

毎週月・水・金曜日 10時～11時30分  
おもちゃや絵本があります。  
気軽に遊びに来ていただけるお部屋です。

#### ● 園庭開放

毎週月～金曜日 10時～15時  
園庭にある遊具や砂場などでのびのびあそびましょう。

### 一人で悩まず、まず誰かに話してみよう!

子育て支援センターでは子育て相談を行っています。

誰かに自分の気持ちを聞いてもらうことは勇気があることかもしれないですね。私たち担当者は、みなさんとお話ししながら一緒に考えていけたらと思っています。どんな小さなことでもご相談ください。秘密は厳守します。

電話相談

- あゆっこ 毎週月曜日 13時～16時30分 ☎52-1114
- 寺子屋 毎週月～金曜日 10時～17時 ☎55-0061
- はなばたけ 毎週月～金曜日 10時～15時 ☎58-2001

来所相談

- あゆっこ 毎週月～金曜日 10時～16時
- 寺子屋 毎週月～金曜日 10時～17時
- はなばたけ 毎週月～金曜日 10時～16時

※来所相談の内容に応じて、相談日の予約が可能です。





# 子どもの気持ちの育ちを支える

## ～子どもの気持ちを育てるちょっとした「ツボ」～

### ★抱きしめる

抱っこが好きな子は多いです。不安な時や疲れた時、または遊びとして抱きしめることは、子どもの心を強くします。少し大きくなってくると「抱っこ～」と泣かれると嫌になることもあります。座って膝に抱っこ、お互いに立ったまま“ぎゅっ”でも効果があります。

**いつ?**……子どもが求める時や疲れたり、痛かったり、悲しかったり、嬉しい時。赤ちゃんはいつでもOK。

**どうやって?**…できれば、子どもと向かい合わせで、胸と胸があたるようにします。始めはちょっと強めに“ぎゅっ”。抱きしめながら背中をトントン叩いたり、ヨシヨシとなでたりすることも効果的。子どもが自分で立っていってしまう時がやめどきです。

### ★子どもと同じぐらいの言葉で話す

子どもの言葉には、育ちに合わせてレベルがあります。始めは、「マンマ」「ワンワン」などの単語（1語文）で話す時期、「ワンワンいた」「ママジュースちょうだい」などの2～3語文で話す時期、「～がね、・・・してね、」と文章で話す時期です。子どもの理解の程度にあった言葉をかけると、子どもには大人の言葉がよく分かり、安心して過ごせます。

その目安になるのが、子どもと同じぐらいの言葉を使うことです。まだ言葉を話さない子どもや単語で話し始めた子どもには、1～2語文でゆっくり話します。「どうぞ」「ごはんよ」「ワンワンいたね」といった具合です。子どもはゆっくり考えるので、あまり早口だと受け取りにくいかもしれません。子どもがちょうど大人のまねをできるぐらいの量と速さが適切です。

また、2～3語文で話している子どもには、2～3語文が分かりやすいでしょう。大きくなって、「今日ね、～の時ね、・・・したよ」と文章で話している子どもには、「そうか」だけでなく「・・・したんかあ。」と子どもと同じ言葉を使って返すと、聞いてもらっている、受け止めてもらっていると感じられます。

### ★こけて泣いたら、「いたいねー」

すぐに泣き止んで欲しいために、「いたくない、いたくない」ということがあります。でも、本当は痛いのです。「痛かった」、「嫌だった」というマイナスの気持ちも受け止めてもらうことでほっと安心、しばらくすると自分から「もう痛くない」と立ち直っていきます。子どもが感じている以上に、「痛い痛い」と騒ぎ立てる必要はありません。自分で立ち直るのをしばらく待ってあげましょう。あまり長くかかる時は、「いたいのいたいのとんでいけー」とか、「あ、ここに〇〇があるよ」など、気持ちを切り替えるといいですね。

また、「びっくりしたね」、「こわかったね」や「うれしかったね」など、気持ちの言葉を丁寧にかけてあげましょう。この気持ちがびっくりしたという気持ち、うれしいという気持ちなんだと自分の状態がわかる子ども、人に気持ちが伝えられる子ども、そしてゆくゆくは人の気持ちが分かる子になっていきます。

(こども療養センター ひまわり教室より)

### 子ども家庭サポートセンター

TEL 55-8112

### こころの教育相談

専門のカウンセラーが、子どもやその家族が抱える心の問題について相談に応じます。相談時間はひとり約45分で、予約制です。お申込みは原則、学校を通じて受け付けていますが、特別支援サポートセンター（TEL 55-8112）への直接の申し込みも受け付けています。

日 時	会 場	日 時	会 場
2月 3日 (水) 9時～12時	近江公民館	2月17日 (水) 9時～17時	近江公民館
2月 4日 (木) 9時～12時	勤労青少年ホーム (志賀谷)	2月18日 (木) 9時～17時	勤労青少年ホーム (志賀谷)
2月 8日 (月) 13時～17時	旧米原小学校	2月22日 (月) 13時～17時	旧米原小学校
2月 9日 (火) 9時～12時	旧伊吹保育園	2月23日 (火) 9時～12時	旧伊吹保育園
2月16日 (火) 9時～12時	旧伊吹保育園	学校教育課内 特別支援サポートセンター TEL 55-8112	

## セツブンソウ



2月の節分の頃から他の野草に先駆けて咲くセツブンソウ。日本名は「節分草」と書きます。石灰岩地を好む傾向があり、滋賀県では伊吹山と鈴鹿山地北部の石灰岩地帯に隔離分布する貴重な植物です。近年では園芸栽培目的の採取が多く、絶滅が危惧される動植物を記した環境省の「レッドデータブック」にもリストアップされ、絶滅が心配されています。

1 月		15 月	
2 火	心配ごと総合相談（やすらぎハウス）10時～12時 作って覚えるワード*初回（山東公民館）10時～12時	16 火	心配ごと総合相談（ゆめホール）10時～12時 ニットカフェ（米原公民館）9時～12時
3 水	ホームページ作成*初回（山東公民館）13時30分～16時30分	17 水	ステップ教室（ジョイいぶぎ）10時～11時45分 ちりめん細工教室（近江公民館）9時30分～ 使って覚えるエクセル*初回（山東公民館）19時30分～21時30分
4 木	ベビーマッサージ（ジョイいぶぎ）10時～11時 のびのびカモン（山東公民館）10時～11時30分	18 木	おはなし会（近江図書館）11時～ のびのびカモン人形劇（山東公民館）10時～11時30分
5 金	おはなし会（近江図書館）11時～ おやこフィットネス（愛らんど）10時～11時 絵本を上手に読むコツ（ジョイいぶぎ）10時～12時	19 金	男女共同参画研修会（人権総合センターS・Cプラザ）13時30分～ 作って覚えるワード*初回（山東公民館）13時30分～16時30分
6 土	雪合戦奥伊吹バトル&かまくら祭交流レセプション（～7日） （甲津原交流広場）◎～7日商工観光課58-2227 和太鼓教室（近江公民館）10時30分～ アロハフラダンス教室（近江公民館）14時30分～	20 土	アロハフラダンス教室（近江公民館）14時30分～ 陶芸マイカップづくり（山東公民館）13時30分～16時30分
7 日	おはなし会（ジョイいぶぎ）10時～ おはなし会（山東図書館）14時～ 子どもあつまれ！おいしいもの作り（ジョイいぶぎ）10時～12時30分	21 日	おはなし会（山東図書館）14時～ プロの料理人講習 スイーツ編（ジョイいぶぎ）10時～13時 4スポーツクラブ卓球交流会（市民体育館）
8 月		22 月	
9 火	心配ごと総合相談（三島荘）10時～12時 英会話教室（近江公民館）20時～	23 火	心配ごと総合相談（愛らんど）10時～12時 ネットカフェ（米原公民館）9時～12時 英会話教室（近江公民館）20時～
10 水	こころの相談室（和ふれあいセンター）10時～12時	24 水	こころの相談室（S・Cプラザ）10時～12時 ちりめん細工教室（近江公民館）9時30分～
11 木	第9回かるた大会（ルッチプラザ）14時～	25 木	結婚相談（近江公民館）13時30分～16時 薬草ガーデン講座 初めてでも安心コース（ジョイいぶぎ）10時～12時
12 金	法律相談（三島荘）10時～12時	26 金	親子書き方教室（米原公民館）18時～19時 初めてのパソコン講座第II講*初回（山東公民館）19時30分～21時30分
13 土	kidsクッキング&シュガー教室（近江公民館）10時～ ブレイクダンス教室（近江公民館）13時～ 子ども将棋教室（山東公民館）13時30分～15時30分	27 土	スポーツ少年団入卒団式（近江公民館）9時～ キッズ「花遊」教室（近江公民館）10時～ ブレイクダンス教室（近江公民館）13時～ 子ども将棋教室（山東公民館）13時30分～15時30分
14 日	キッズにつぼんの伝統行事クッキング バレンタイン（ジョイいぶぎ）10時～12時30分 こども囲碁教室（米原公民館）13時～15時 にこにこおはなし会（米原公民館）10時～12時 和太鼓教室（近江公民館）10時30分～	28 日	バンド生演奏カラオケ大会（ルッチプラザ）13時～ 公民館ひなまつり（山東公民館）10時～ こども囲碁教室（米原公民館）13時～15時

図書館より

今月の新刊図書



時代小説職業事典

おおえどなりわいおうらい  
大江戸職業往来

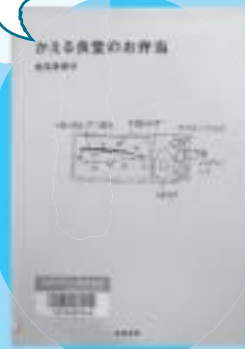
歴史群像編集部／編 学研教育出版

江戸時代の職業や風俗などが詳しく記載され、巻末には年号早見表や索引がついているので、とてもわかりやすくなっています。時代小説をより深く楽しめます。

かえる食堂のお弁当

松本朱希子／著 筑摩書房

晴れた日のお弁当、雨の日のお弁当から、お花見弁当、運動会のお弁当まで、お弁当のレシピがいろいろ。どれもアイデアいっぱいです。



ゆきがふるよ  
ねこがいるよ

ごうだつねお／作 教育画劇

雪が降り、ねこに雪が積もると、絵本の文字にも雪が積もります。ねこがころぼと、文字もころびます…。

絵と文字で表現された雪の夜のおはなしです。



2月のおはなし会

- 2/ 5 (金)11:00- 近江図書館 おはなしのへや
- 2/ 7 (日)10:00- ジョイいぶき 図書室
- 2/ 7 (日)14:00- 山東図書館 おはなし室
- 2/14 (日)10:00- 米原公民館 図書室
- 2/18 (木)11:00- 近江図書館 おはなしのへや
- 2/21 (日)14:00- 山東図書館 おはなし室

※ここに掲載の本は、市内の全ての図書館(図書室)で借りることができます。

休 2月の休館日 1日(月)、8日(月)、15日(月)、22日(月)、25日(木)

毎週月曜日と第4木曜日(祝日にあたる場合はその翌日)

※12日(金):米原公民館図書室・ジョイいぶき図書室は休館。

※25日(木):米原公民館図書室・ジョイいぶき図書室は開館。

問 山東図書館 ☎55-4554 近江図書館 ☎52-5246

かきもち

**保** 存食として昔から家の軒先などで作られていたかきもち。地元で生産されている全国的にも有名なもち米“滋賀羽二重糯(しがはぶたえもち)”を使ったかきもちは、ほんのり甘くサクサクとした食感でつつい口に運んでしまいます。

かあちゃん工房代表の大橋夫美さんは「地元の朝市で、昔なつかしい食べ物がないかとお客さんに聞かれて始めたかきもちですが、今では岐阜県からも買いにきて懐かしい味とよろこんでいただいています。まめ、ごま、にんじん、よもぎ、カレーとバラエティーに富んだかきもちは、口に入れるとその風味がほんのりと広がりおいしいですよ」と語っていただきました。

かあちゃん工房では自宅で焼いて楽しめる生かきもちと手軽に食べられる揚げかきもちが作られており、伊吹句彩の森や醒井水の宿駅で販売されています。

まいばら 特産発見伝



問 農林振興課 ☎58-2228

## 平成22年度滋賀県市町村交通災害共済 加入申込の受付を開始します！

この共済は、交通事故に遭われた方に災害の程度に応じた見舞金が支給される県内統一の制度です。

- 加入対象 県内在住、在勤、在学の方  
3月31日以前に転出される方は加入できません。
- 共済掛金 1人500円/年  
共済掛金は2・3月中にお支払いください。
- 共済期間 平成22年4月1日～平成23年3月31日  
4月1日以降に掛金支払いの場合は、支払いの翌日からの加入となります。
- 支給対象となる事故  
国内の一般道路において、自転車・バイク・自動車などの運行中に発生した事故（自損事故を含む）による死傷。ただし、飲酒運転、無免許運転のほか、故意または重大な過失による場合は支給されません。
- 申込方法  
本誌折込の申込書（加入者台帳・領収書3枚複写）の太枠内に必要事項を記入し、下記指定の金融機関で掛金をお支払いください。  
滋賀銀行・びわこ銀行・長浜信用金庫  
レーク伊吹農業協同組合・大垣共立銀行

☎ 市 防災安全課（近江庁舎） ☎ 52-6630 ☎ 52-6930

## 交通災害共済の イメージキャラクター 募集！



応募作品▶ 自作で未発表のもの

応募方法▶ 官製はがきに作品・郵便番号・住所・氏名・年齢・電話番号を記入のうえ、下記へ郵送。

【応募先】

〒520-0044

大津市京町4丁目3-28

厚生会館3階内 滋賀県市町村交通災害共済組合 宛

応募締切▶ 2月28日（日）の消印まで有効

その他▼

\* 作品については補作することがあり、著作権は組合のものとなります。

\* 審査のうえ受賞者を決定します。

最優秀賞 1点 5万円

優秀賞 2点 2万円

佳作 3点 1万円

\* 詳細はお問い合わせください。

## 浄化槽をお使いの方へ ～美しい水環境を守るために～

浄化槽は、使い方を誤ったり維持管理を適切に行わないと、放流水の水質が悪化したり、悪臭が発生して、生活環境を悪化させてしまいます。そのため、浄化槽法によって次のことが定められています。

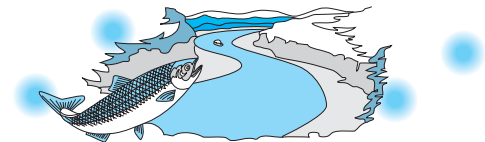
### 保守点検

保守点検は、浄化槽の機器類が正常に働いているか、また汚泥がたまっているかなどを調べるもので、正常な機能の維持と、異常や故障などの早期発見には欠かせることができません。

この保守点検は、滋賀県の登録業者に委託することができます。なお、保守点検の回数は浄化槽の種類によって異なりますので、詳しくは業者にお尋ねください。

### 清掃の実施

浄化槽内に汚泥がたまってくると、浄化機能が低下し、悪臭が発生するなどの支障をきたすこともあります。その予防としては、汚泥の引き抜き、機器類の洗浄などが必要となり、年1回以上の実施が義務付けられています。（全ばっき方式については半年に1回以上）



清掃の実施時期は使用状況などによって異なりますので、保守点検業者にお尋ねください。なお、浄化槽の清掃は、湖北広域行政事務センターの許可業者に委託してください。

### 記録の保存

保守点検および清掃の記録は、3年間保管してください。

### 法定検査

法定検査は、浄化槽の機能が正常に維持されているかどうかを検査するものです。保守点検や清掃を行っていても、年1回はこの検査を受けなければなりません（有料）。法定検査は、滋賀県指定の検査機関で受検してください。

法定検査に関する問い合わせと申し込み先

（社）滋賀県生活環境事業協会 ☎077-554-9271

☎ 市 上下水道課（近江庁舎）

☎ 52-6924 ☎ 52-4858



## 相談



### 心配ごと総合相談

人権・行政・心配ごとなど、市民のみなさんのさまざまな相談に応じます。

相談無料で、秘密厳守。時間はいずれも10時から12時までで、相談時間は1時間程度です。

相談日	会場
2月 2日(火)	やすらぎハウス(顔戸21-2)
2月 9日(火)	三島荘(池下428)
2月16日(火)	ゆめホール(三吉570)
2月23日(火)	愛らんど(春照56)

問 市 社会福祉課(山東庁舎)  
☎ 55-8102 FAX 55-2406

### 法律相談

毎月第2木曜に「法律相談」を開設しています。(2月のみ第2金曜日に変更)

解決の糸口となるよう弁護士が初回の相談に応じます。秘密は厳守されます。事前にお申込みください。

日時▶2月12日(金) 10時~12時  
場所▶三島荘(池下428)  
費用▶1,000円

申・問 社会福祉協議会 本所  
☎ 54-3105 FAX 54-3106

少年に関する悩みごとは  
少年センターへ ☎ 54-5000

### 結婚相談

市では、結婚相談所を「毎月第2・第4木曜日」に開設しています。お気軽にご相談ください。相談は無料です。

日時▶2月25日(木)  
13時30分~16時

\*2月の第2木曜日の11日は、祝日のため実施しません。ご了承ください。

場所▶近江公民館  
問 市 農林振興課(伊吹庁舎)  
☎ 58-2228 FAX 58-1719

### 男女共同参画 「こころの相談室」

家庭や地域、職場などでの悩みやパートナーからの暴力など、暮らしの中のさまざまな悩みについてご相談ください。女性相談員が問題解決に向けて一緒に考えます。時間はいずれも10時から12時まで。

相談日	会場
2月10日(水)	和ふれあいセンター(朝妻筑摩34-6)
2月24日(水)	S・Cプラザ内 男女共同参画センター(一色444)

※電話またはセンターでの直接相談です。

※相談日の前日までに予約をしてください。

※相談は無料、秘密厳守、男女問わず受け付けます。

申・問 市 人権推進課(米原庁舎)  
☎ 52-6629 FAX 52-4539

### 2月の時間外窓口のご案内

実施日▶2月4日(木)・18日(木)  
伊吹庁舎・近江庁舎  
2月10日(水)・25日(木)  
山東庁舎・米原庁舎

実施時間▶19時まで延長

《取り扱い業務》

- ・住民票・戸籍(附票を除く)に関する証明書の発行
- ・印鑑登録申請・印鑑登録証明書の発行
- ・外国人登録に関する証明書の発行
- ・税に関する証明書(一部を除く)の発行
- ・税金の納付
- ・125cc未満のバイクの登録
- ・米原市ナンバー(旧町ナンバー含む)の廃車
- ・臨時運行許可業務

問 市 市民窓口課(米原庁舎)  
☎ 52-6927 FAX 52-4539

### 2月の税等料金・納付のお知らせ

- ▶国民健康保険税(普通徴収) 第9期
- ▶介護保険料 第9期
- ▶後期高齢者医療保険料(普通徴収) 第8期
- ▶保育所保育料 2月分
- ▶水道料金 2月分  
(11~12月使用量を1/2したもの)
- ▶下水道使用料 2月分  
山東・伊吹・米原地域  
(11~12月汚水量を1/2したもの)  
近江地域  
(10~11月汚水量を1/2したもの)

~納税は便利な口座振替で~  
口座振替日・納期限 3月1日(月)

問 市 税務課収納対策室(近江庁舎)  
☎ 52-3189 FAX 52-6930

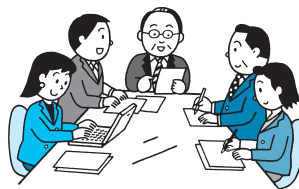
### 障害年金に関する無料相談会

日時▶2月16日(火)10時~15時  
会場▶市立長浜病院 2階講堂  
内容▶社会保険労務士による障害年金に関する相談  
その他▶前日までに要予約  
問 滋賀県社会福祉労務士会 障害年金相談チーム  
☎ 077-526-3760



### 米原市臨時職員を募集します

採用予定▶臨時労務作業職員 1名  
勤務場所▶経済環境部 環境保全課(伊吹庁舎)  
雇用期間▶4月1日~9月30日  
試験日▶2月24日(水) 9時~  
受付期間▶2月8日(月)~2月23日(火)  
問 市 環境保全課(伊吹庁舎) ☎ 58-2230 FAX 58-1630

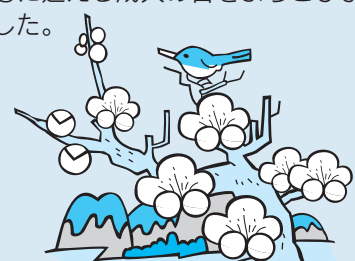


### 今月の表紙

#### 今日から大人の仲間入り

今年も米原市では468人の新成人が成人式を迎えました。

彩りあざやかな晴れ着姿の新成人たちは数年ぶりに再会した友達と写真を撮ったりしながら、ともに迎える成人の日をよろこびました。



## インターネット公売を実施します

市では、YahooJAPANが提供するインターネットオークションシステムを利用して、市税の滞納により差押された財産の公売を実施します。公売財産▶エクシブ琵琶湖の持分不動産および施設相互利用権

公売方法▶せり売り方式

公売場所▶YahooJAPANが提供する官公庁オークションシステム上

申込期間▶2月16日(火)13時から3月1日(月)17時まで

入札期間▶3月5日(金)13時から3月8日(月)14時まで

買受代金納付期限▶3月15日(月)14時30分

その他▶インターネット公売には参加申し込みが必要です。Yahoo JAPANで手続きを行なってください。

閲覧や参加申込は、2月16日(火)13時から可能です。詳細は市のウェブサイトまたは下記まで。

☎ 市 税務課収納対策室(近江庁舎)  
☎ 52-3189 ☎ 52-6930

## 「米原駅東部土地区画整理事業」保留地(宅地)販売のお知らせ

米原駅東口において「米原駅東部土地区画整理事業」の保留地(宅地)を販売しています。

交通アクセスに優れ、事業所、集合住宅、沿道サービス事業などに適した分譲地です。

ただいま、随時購入申込を受付中です。詳細は市のウェブサイトをご覧ください。下記までお問い合わせください。

☎ 市 区画整理課(米原庁舎)  
☎ 52-6628 ☎ 52-5195

番号	街区/仮地番 (保留地番号)	予定面積	販売価格 (単価/m <sup>2</sup> )	保留地の概要
①	8-2/1 (44)	2,056.43m <sup>2</sup> (約622坪)	140,042,800円 (68,100円)	電気/関西電力(株)、ガス/個別プロパン、上水道/公営上水道、下水道/公営下水道
②	10/5-1 (46)	825.35m <sup>2</sup> (約250坪)	54,225,400円 (65,700円)	
③	10/5-2 (47)	781.78m <sup>2</sup> (約236坪)	55,037,300円 (70,400円)	①~④(米原市米原大藪外)用途地域 第二種住居地域 建ぺい率60%/容積率200%
④	10/6 (48)	494.36m <sup>2</sup> (約150坪)	35,445,600円 (71,700円)	
⑤	17/17 (39)	572.98m <sup>2</sup> (約173坪)	45,380,000円 (79,200円)	⑤(米原市梅ヶ原太尾)用途地域 近隣商業地域 建ぺい率80%/容積率200%



## ほたるっち定期演奏会

2月21日(日)13時30分~ ルッチプラザ  
音楽劇 シンデレラ・合唱ハンドベルなど

☎ ルッチプラザ ☎ 55-4550 ☎ 55-4556

## 社会福祉課からのお知らせ

### 肝機能に障がいがある方への 身体障害者手帳の交付について

4月から、新しく肝臓機能に障がいのある方へ身体障害者手帳が交付されることとなりました。

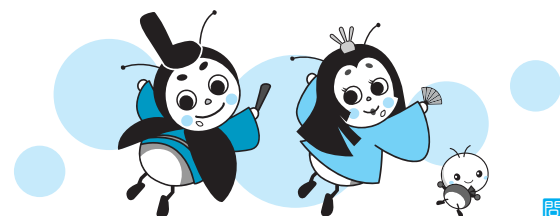
手続方法や認定基準、指定医のいる医療機関などの詳細については、社会福祉課までお問い合わせください。

### 対象となる方

①認定基準に該当する肝臓機能障害が継続してある方

【認定基準】主に肝臓機能障害の重症度分類であるChild-Pugh分類によって判定。3ヶ月以上、分類のグレードCに該当する方が、概ね身体障害者手帳の交付対象となります。\*診断前の6ヶ月間にアルコール摂取をしている方は対象外

②肝臓移植を受け、抗免疫療法を実施している方



### 特別障害者手当および 障害児福祉手当について

心身に重度の障がいをお持ちの方に対して手当の支給を行っています。ご本人やご家族の所得状況によって支給対象とならない場合があります。詳しくは社会福祉課までお問い合わせください。

### 特別障害者手当

月額 26,440円(平成21年4月現在)

対象 障害基礎年金の1級程度の障がい重複していると同程度の障がいを有すると認められる20歳以上の方

要件 在宅で生活していること  
(施設入所、入院されている方は対象外)

### 障害児福祉手当

月額 14,380円(平成21年4月現在)

対象 身体障害者手帳の1級程度の障がい、または最重度の知的障がいにより、日常生活が著しく制限され常に介護を必要とする、20歳未満の児童等

要件 在宅で生活していること  
(施設入所されている方は対象外)

☎ 市 社会福祉課(山東庁舎) ☎ 55-8102 ☎ 55-2406



お知らせ

**国民健康保険加入者のみなさんへ  
人間ドック検査料の助成について**

米原市国民健康保険では、加入者のみなさんの疾病の早期発見・予防のため人間ドックにかかる費用の半額（上限2万円）を助成しています。

人間ドックには特定健診の検査項目が含まれているため、特定健診を受診したものとみなされます。健診を受けられなかった方も、お気軽にご利用ください。

なお、助成はひとりにつき1年度に1回です。

助成対象▶米原市国民健康保険に加入し、国民健康保険税を完納（申込み時納期まで）している方

申込方法▶下記の契約検査機関で予約のうえ、受診されるまでに市役所または行政サービスセンターの窓口にお越しください。  
（持ち物：健康保険証、印鑑）

契約検査機関



- 市立長浜病院 ☎68-2335  
長浜市大戌亥町313
  - 長浜赤十字病院 ☎68-3305  
長浜市宮前町14-7
  - 友仁山崎病院 ☎0749-23-1929  
彦根市竹ヶ鼻町80
- 問 市 医療保険課（近江庁舎）  
☎ 52-6922 FAX 52-8730

**旬の食材で地域の食を味わおう！  
食育講習会のお知らせ**

地域の食文化や伝統料理にふれる機会として、季節の食材を使った料理講習会を開催します。お誘いあわせのうえ、ご参加ください。

日時▶2月20日(土) 9時30～13時  
会場▶東部給食センター（長岡）  
定員▶30人  
料金▶材料費 500円\*当日徴収  
メニュー▶カブと肉のスープ煮、アメリイオご飯（マスめし）、丁稚ようかんなど  
申込▶住所、氏名、年齢、連絡先を電話またはファックスで連絡  
締切▶2月12日(金)\*申込順に受付  
問 市 健康づくり課(山東庁舎)  
☎ 55-8105 FAX 55-8130

**甲種防火管理講習会を開催します**

日時▶2月22日(月)・23日(火)  
9時30分～16時30分  
会場▶長浜市民交流センター  
（長浜市地福寺町4-36）  
料金▶テキスト代5,000円  
定員▶100名  
受付期間▶2月8日(月)から  
定員になり次第締切  
8時30分～17時15分  
受付場所▶最寄の消防署・分署  
その他▶申込書は受付場所で配布、またはホームページからダウンロード  
問 湖北地域消防本部 予防課  
☎ 62-5194 FAX 65-4450

**「河川レンジャー」活動に  
参加してみませんか！**

河川レンジャーとは、琵琶湖やその周辺で、地域の方々との信頼関係を「築き」「活かす」ネットワークづくりと、それを活かした市民と行政の連携を行なう人です。

応募資格▶活動を行なう意思と意欲のある満20歳以上の方（平成22年4月1日現在）  
募集期間▶2月1日(月)～28日(日)  
応募方法▶所定の応募用紙に必要事項を記入のうえ、郵送またはファックスで申込（用紙はホームページからダウンロードできます）  
〒520-2279大津市黒津4-2-2  
URL <http://www.water-station.jp/>

問 ウォーターステーション琵琶湖  
☎ 077-536-3520  
FAX 077-536-3530

**「住宅防火対策推進シンポジウムin滋賀」を開催します**

火災から大切な命を守るため、住宅防火対策について考えてみませんか。入場無料です。お誘いあわせのうえご参加ください。

日時▶2月6日(土)  
13時30分～16:30  
会場▶長浜文化芸術会館  
内容▶「地域ぐるみで推進する住宅防火」をテーマにした基調講演、パネルディスカッション、住宅防火対策グッズの紹介など  
問 湖北地域消防本部 予防課  
☎ 62-5194 FAX 65-4450

サラ金・クレジット・過払い請求  
**借金問題**  
勇気を出してご相談下さい！  
**あい湖司法書士事務所**  
020-0120-001-694 (秘密厳守) (相談無料)  
草津市渋川1丁目9番41号 JR草津駅徒歩5分  
司法書士/飛渡 あい子・飛渡 貴之 月～土 9:00～19:00

**湖北初！環境認証エコアクション21取得**  
No.0003092 地球に優しい環境メンテナンスの実施整備工場  
**ロ-タス三原**  
株式会社 三原モーターズ  
〒521-0314 滋賀県米原市春照658-6 TEL.0749-58-0250(代)  
(国道365号線沿い) FAX.0749-58-0556

広告 相続のこと 借金のこと 会社登記のこと  
**司法書士による生活問題相談**  
生活 Q&A 消費者金融やクレジット会社と長年お付き合いされていたり、過去に借金を完済したことはありませんか？  
「過払い金」が発生している可能性があります。今現在借金がなくても、過去10年以内に違法な金利を支払っていた場合、支払い過ぎていた利息を返してもらうことができます。  
消費者金融やクレジット会社は、違法な金利をとっていることがあります。それが「過払い金」といわれるものです。  
司法書士法人 宮・坂口合同事務所  
滋賀県大津市京町1-1-47 MZON京町102号  
相談ダイヤル  
**Tel.077(511)3098**  
月曜～金曜 午前10時～午後5時  
●代表司法書士 坂口航一郎(認定番号512072)

思い出の80年代名作ドラマシリーズが  
今、よみがえる!

# 3TV Women's Party



石井明美  
男女7人夏物語「CHA-CHA-CHA」



麻倉未稀  
スクールウォーズ「HERO」  
スチュワーデス物語「What a feeling」



森川由加里  
男女7人秋物語「SHOW ME」

3月13日 土

17:00開演  
16:30開場

会場 ルッチプラザ ベルホール310  
入場料 前売3,000円 当日3,500円  
問 ルッチプラザ ☎55-4550



## 今井ゆうぞう ファミリ コンサート

3月14日 日

①11:30開演(11:00開場)  
②14:00開演(13:30開場)

会場 近江公民館 ときめきホール  
入場料 一般3,000円 小人(3歳～中学生)2,500円  
※3歳未満のお子様も、席が必要な場合は有料となります。  
問 近江公民館 ☎52-3483