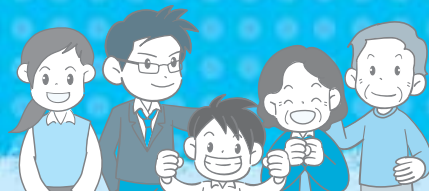


5月

安心と健康をサポートします

の健康カレンダー



乳幼児健康診査

※いずれも市全域を対象に毎月1回実施します。
 ※すくすくファイル（赤ちゃん手帳）の中の質問票に子どもさんの様子をみながら記入して当日ご持参ください。
 ※体調やご都合が悪い場合は、ご連絡のうえ、次回お越しください。

事業名（対象）	実施日	受付時間	場 所	持ちもの
4か月児健診 （平成25年12月生まれ）	5月 9日（金）	13：00～13：30	米原げんき ステーション	◇母子健康手帳 ◇質問票 ◇すくすくファイル ◇バスタオル
10か月児健診 （平成25年 7月生まれ）	5月29日（木）	13：00～13：30		
1歳8か月児健診 （平成24年 9月生まれ）	5月27日（火）	13：00～14：00	山東健康 福祉センター	◇母子健康手帳 ◇質問票 ◇すくすくファイル（赤ちゃん手帳） ◇子どもの歯ブラシとコップ
2歳6か月児歯科健診 （平成23年10月生まれ）	5月15日（木）	9：30～10：30		
3歳6か月児健診 （平成22年10月生まれ）	5月 8日（木）	13：00～14：00	（歯科健診がありませんので、はみがきをしてから、お越しください。）	◇母子健康手帳 ◇質問票 ◇すくすくファイル（赤ちゃん手帳） ◇子どもの歯ブラシとコップ ◇子どもの尿（朝一番の尿を空容器に入れてご持参ください） ◇聴力アンケート（健診日までにご送付します）



予防接種

※BCGは月1回、集団接種を米原げんきステーションで実施します。 ※診察前の体温は会場で測定してください。
 ※予防接種を受ける前には冊子「予防接種と子どもの健康」を読み、必要性や副反応について理解したうえで接種してください。 ※薬を使用している方は、服薬手帳や薬の説明書など、服薬内容のわかるものを持参してください。

事業名	実施日	受付時間	場 所	持ちもの
BCG （生後3か月～1歳になる前日まで） （標準では生後5か月～8か月未満）	5月22日（木）	13:00～13:15	米原げんき ステーション	◇予診票（すくすくファイル（赤ちゃん手帳）にともじ込みのもの） ◇母子健康手帳 ◇体温計 ◇委任状（保護者が同伴できない場合）



7か月児もぐもぐ教室

※市全域を対象に毎月1回実施します。
 ※申込は不要です。
 （対象月生まれ以外の方は事前に健康づくり課までご連絡ください。）

4月から新しく始まった7か月児教室です。この教室は、7か月のお子さんの体の成長を確認し、成長に合わせた関わりや離乳食の進め方について、お子さんと触れ合ったり、実際の離乳食を見たり触ったりしながら、保健師・管理栄養士と楽しく学びます。対象月生まれの方は、受付時間内にお越しください。

対 象	実施日	受付時間	場 所	持ちもの
平成25年10月生まれ	5月14日（水）	9：30～10：00	米原げんき ステーション	◇母子健康手帳、 ◇すくすくファイル（赤ちゃん手帳）、 ◇バスタオル



すくすく相談（育児相談）

※受付時間は9:30～11:30です。

実施日	場 所	内 容
5月 7日（水） 5月28日（水）	伊吹保健センター	◇育児不安、ストレス等の悩みや、子どもの成長・発達など、育児についての相談をお受けします。 ◇身体計測
5月21日（水）	近江保健センター	◇食事・離乳食についての相談は、栄養士がお受けします。 持ち物：母子健康手帳、すくすくファイル（赤ちゃん手帳）、バスタオル（乳幼児の計測用）



母と子の強い歯をつくろう運動 -主催：湖北歯科医師会-

※妊娠期とお子さんの1歳から6歳までの誕生月に、
 歯科健診と衛生指導が無料で受けられます。

事業名	場 所	内 容	持ちもの
妊婦および 1歳～6歳児歯科健診	湖北歯科医師会会員の歯科医院 ※事前にご予約ください。	歯科健診、衛生指導、フッ素 塗布など	◇母子健康手帳 ◇親と子のお口の健康手帳

場所がわからないときは、健康づくり課までお気軽にお問い合わせください。

●健康づくり課	山東庁舎内（長岡）		
●山東健康福祉センター	ルッチプラザ内（長岡）	●米原げんきステーション	米原庁舎 南隣（下多良）
●伊吹保健センター	伊吹健康プラザ愛らんど内（春照）	●近江保健センター	近江庁舎に併設（顔戸）

お問い合わせ 健康福祉部 健康づくり課（山東庁舎） ☎55-8105 ☎55-2406

大腸がん検診・肺がん検診・乳がん検診を実施します

<5月の日程>

実施日	会場	大腸がん	肺がん	乳がん	受付時間
5月	1日(木)	山東健康福祉センター（ルッチプラザ内）	○	○	9時～10時45分
		近江保健センター（市役所近江庁舎内）	○	○	13時～14時
	8日(木)	米原げんきステーション（市役所米原庁舎南隣）	○	○	9時～10時45分
		伊吹保健センター（伊吹健康プラザ愛らんど内）	○	○	13時～14時

左記の日程で、大腸がん検診・肺がん検診・乳がん検診を実施します。この機会にぜひ受診してください。お申し込みは、健康づくり課までお電話してください。（下記日程での基本健康診査は実施していません。）

※内容・対象者・料金等、詳しくは、広報まいばら3月1日号と同時配布の「平成26年度版 健康づくりガイド」をご確認ください。



各検診等の詳細は、広報まいばら3月1日号と同時配布の「平成26年度版 健康づくりガイド」をご覧ください。

禁煙相談を実施します

ニコチン依存度の確認や、有効な禁煙方法を一緒に考えます。関心のある方は是非ご相談ください。

◆開催日：5月30日（金）

◆時間：14時から

※相談は個別で、1人30分程度です。

◆場所：山東健康福祉センター（ルッチプラザ内）

◆申込：3日前までに健康づくり課までお電話ください。

結核レントゲン検診を実施します（65歳以上）

結核レントゲン検診の集団健診を、4月14日から順次、各地域巡回で実施します（他の健診とは別の日程になります。）。

受診料は無料です。詳しくは、広報まいばら3月1日号と同時配布の「平成26年度版 健康づくりガイド」をご確認の上、お近くの検診会場で受診してください。

※65歳以上の「肺がん検診」は結核レントゲン検診を含んだ検査のため、「肺がん検診」を受診される方は受診できませんのでご注意ください。

【持ち物】 健康保険証
（住所・氏名・生年月日の確認のため。）
結核レントゲン検診受診票
（健康づくりガイドの8ページにあります。）

【日 程】 「平成26年度版 健康づくりガイド」
をご覧ください。

健康教室のお知らせ

参加無料
事前申込不要です

『慢性腎臓病について －CKD診療ガイドラインをふまえて－』

慢性腎臓病という疾患概念が確立して10年以上経過しましたが、まだどういう疾患なのか知らない方も多い中、慢性腎臓病とはどういう疾患か、また、治療に関して、スライドを使用して解説します。

◆講 師：（医）下坂クリニック はなの木 下坂クリニック
統括院長 西村 正孝 先生

◆開催日：5月8日(木)
13時30分～15時

◆場 所：湖北医療サポートセンター 「メディサポ」
（旧長浜保健センター宮司分室）
（長浜市宮司町1181-2）



4月の救急医療 一休日に具合が悪くなったとき

休日の内科・小児科の救急は、当番制で対応しています。

受診の際には、健康保険証・お薬手帳などをお忘れなく。

問 市 健康づくり課(山東庁舎)
☎ 55-8105 FAX 55-2406

医療体制		4/6 (日)	4/13 (日)	4/20 (日)	4/27 (日)	4/29 (火・祝)
第一次医療体制 (比較的軽症なとき)	長浜米原休日急患診療所 (長浜市宮司町1181-2 ☎65-1525) 受付時間 8時30分～11時30分 12時30分～17時30分	○	○	○	○	○
	診療時間 8時～ 翌朝8時	日赤	日赤	日赤	日赤	日赤
第二次医療体制 (重症なとき)	子どもの場合	市民	日赤	市民	日赤	市民
	上記以外	市民	日赤	市民	日赤	市民

小児救急電話相談 短縮ダイヤル#8000 ☎077-524-7856

●相談日時 平日・土曜日18時～翌朝8時/日曜日・祝日 9時～翌朝8時

●対象者 県内在住の15歳以下のお子さんとその家族

こどもの救急ホームページ <http://www.kodomo-qq.jp/>



予防接種を受けましょう

下記に該当する方は今年度、定期接種の対象です。
早めに接種を受けましょう！

ジフテリア・破傷風 (二種混合)	平成14年4月2日～ 平成15年4月1日生 (*標準的な対象者は小学6年相当年齢です。) 定期接種の対象者： 11～13歳になる2日前まで
麻しん・風しん 第2期	平成20年4月2日～ 平成21年4月1日生 定期接種の対象期間： 小学校に入学する前の1年間



◆接種方法・接種場所

指定医療機関に直接予約をしてください。

◆接種費用

無料

※対象年齢を外れると自己負担金がかかります。

◆持ち物

母子健康手帳、健康保険証、

委任状（保護者が同伴できない場合）

※二種混合の対象者には、4月中に予診票を送付します。

※必ず予診票に、保護者が記入してお持ちください。

予防接種の接種間隔が緩和されます

接種方法が変更した予防接種は、下記のとおりです。変更は4月1日からです。

三種混合 四種混合 不活化ポリオ			第1期	初回接種	20日以上、標準的には56日までの間隔をおいて3回	
				追加接種	初回接種終了後6か月以上、標準的には12か月～18か月までの間隔をおいて1回	
日本脳炎				初回接種	6日以上、標準的には28日までの間隔をおいて2回	
				追加接種	初回接種終了後6か月以上、標準的にはおおむね1年の間隔をおいて1回	
H i b ワクチン	接種開始時月齢	生後2か月～7か月	初回接種	27日（医師が必要と認めるときは20日）以上、標準的には56日までの間隔をおいて3回	（備考）初回2・3回目の接種は、生後12か月に至るまでに行い、それを超えた場合は行わない。追加接種は可能であるが、初回接種終了後、27日（医師が必要と認めるときは20日）以上の間隔をおいて1回行う。	
		生後2か月～7か月	追加接種	初回接種終了後7か月以上、標準的には13か月までの間隔をおいて1回		
	接種開始時月齢	生後7か月～12か月	初回接種	27日（医師が必要と認めるときは20日）以上、標準的には56日までの間隔をおいて2回		
		生後7か月～12か月	追加接種	初回接種終了後7か月以上、標準的には13か月までの間隔をおいて1回		
小児用肺炎球菌ワクチン	接種開始時月齢	生後2か月～7か月	初回接種	生後24か月（標準的には生後12か月）に至るまでに、27日以上の間隔をおいて3回	（備考）初回2・3回目の接種は、生後24か月に至るまでに行い、それを超えた場合は行わない（追加接種は実施可能）。また初回2回目の接種が生後12か月を超えた場合、初回3回目の接種は行わない（追加接種は実施可能）。	
		生後2か月～7か月	追加接種	初回接種終了後60日以上の間隔をおいて、生後12か月に至った日以降において1回（標準的には生後12～15か月までに接種）		
	接種開始時月齢	生後7か月～12か月	初回接種	生後24か月（標準的には生後13か月）に至るまでに、27日以上の間隔をおいて2回		
		生後7か月～12か月	追加接種	初回接種終了後60日以上の間隔をおいて、生後12か月に至った日以降において1回		
子宮頸がん予防ワクチン （サーバリックス）			2回目：1回目から1か月以上の間隔をおく 3回目：1回目から5か月以上（標準的には6か月の間隔）、かつ2回目から2か月以上の間隔			