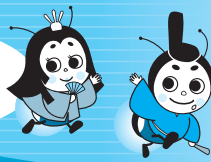




米原市公式
ウェブサイトにも
のっているよ。



年末年始の

(12月21日～1月5日)

可燃ごみの収集日

可燃ごみの収集日		12月										1月					
		21日 (水)	22日 (木)	23日 (金)	24日 (土)	25日 (日)	26日 (月)	27日 (火)	28日 (水)	29日 (木)	30日 (金)	31日 (土)	1日 (日)	2日 (月)	3日 (火)	4日 (水)	5日 (木)
可燃 ごみ 収集	伊吹地域 (生ごみと可燃ゴミは別日です)		可燃 ごみ				生 ごみ			可燃 ごみ		生 ごみ					可燃 ごみ
	山東地域 近江地域							○			○						
	米原地域		○				○			○							○

*それぞれ収集日の朝8時30分までに決められた集積所に出してください。

*不燃・プラスチック製容器包装・資源・粗大ごみはご家庭に配布済みのクリーンカレンダーのとおりとなります。

☎ 湖北広域行政事務センター業務課 ☎ 62-7143

ごみの直接持込 (クリスタルプラザ・クリーンプラント)

ごみ直接持込 (クリスタルプラザ・クリーンプラント) 受付時間 午前 8時30分～12時 午後 13時～16時30分	12月										1月					
	21日 (水)	22日 (木)	23日 (金)	24日 (土)	25日 (日)	26日 (月)	27日 (火)	28日 (水)	29日 (木)	30日 (金)	31日 (土)	1日 (日)	2日 (月)	3日 (火)	4日 (水)	5日 (木)
	○	○				○	○	○	○	○					○	○

クリスタルプラザ ☎ 62-7141

クリーンプラント ☎ 74-3377

対象物 可燃ごみ・ガラスびん・紙パック・古布(古着)
発砲スチロール・ペットボトル・使用済み乾電池類
使用済み蛍光管・プラスチック製容器包装・ライター

対象物 不燃ごみ・粗大ごみ・使用済み乾電池類
使用済み蛍光管・ライター

し尿収集

し尿処理		12月										1月					
米原・近江地域 橋本クリーン産業㈱ ☎ 62-4095	山東・伊吹地域 ㈱ハウステクノ関ヶ原 ☎ 58-8091	21日 (水)	22日 (木)	23日 (金)	24日 (土)	25日 (日)	26日 (月)	27日 (火)	28日 (水)	29日 (木)	30日 (金)	31日 (土)	1日 (日)	2日 (月)	3日 (火)	4日 (水)	5日 (木)
		○	○				○	○	○								○

*地域ごとに定期収集日が決まっていますので、地域ごとの担当業者までお問い合わせください。

図書館

山東図書館・近江図書館

12月22日(木)、26日(月)と29日(木)～1月4日(水)までお休み。その他の日程は開館しています。

※年末休館のため、12月15日～28日は図書の貸出冊数を15冊から無制限に変更します。

公民館・ジョイいぶき

米原公民館・近江公民館・伊吹薬草の里文化センター(ジョイいぶき)

12月26日(月)と12月29日(木)～1月3日(火)までお休み。その他の日程は開館しています。

山東公民館

12月26日(月)と12月28日(水)～1月4日(水)までお休み。その他の日程は開館しています。

図書館・公民館などのイベント詳細は広報まいばら12月1号のカレンダーページをご参照ください。

業務のご案内

このページは抜き取って
見やすい場所に貼りつけて
ご利用ください。



斎場（こもれび苑）

1月1日(日)は予約の
受付のみとなります。
その他の日程は毎日業
務をしています。

受付時間

8時30分～17時15分

☎ こもれび苑
☎ 78-2203

各種行政手続き

(出生・死亡・婚姻届などの戸籍の届出は年末年始も
市役所4庁舎の休日夜間窓口にて受付しています。)

市役所各庁舎（米原、近江、山東、伊吹）

12月29日(木)～1月3日(火)はお休み。

※その他の日程で12月23日(金・祝)以外
の平日は業務をしています。

行政サービスセンター（息郷、醒井、柏原、吉槻）

12月29日(木)～1月3日(火)はお休み。

※その他の日程で12月23日(金・祝)以外
の平日は業務をしています。

☎ 米原庁舎 ☎ 52-1551 近江庁舎 ☎ 52-3111
☎ 山東庁舎 ☎ 55-2040 伊吹庁舎 ☎ 58-1121

年末年始 診療所の開業時間

診療所名・住所	診療時間	12月										1月					
		21日(水)	22日(木)	23日(金)	24日(土)	25日(日)	26日(月)	27日(火)	28日(水)	29日(木)	30日(金)	31日(土)	1日(日)	2日(月)	3日(火)	4日(水)	5日(木)
米原診療所 (住所:三吉581 ☎54-5311)	午前	○	○	-	○	-	○	○	○	-	-	-	-	-	-	○	○
	午後	○	-	-	-	-	○	○	○	-	-	-	-	-	-	○	○
近江診療所 (住所:能登瀬1303 ☎54-2127)	午前	○	○	-	○	-	○	○	○	-	-	-	-	-	-	○	○
	午後	○	-	-	-	-	○	-	○	-	-	-	-	-	-	○	-
地域包括ケアセンターいぶき (住所:春照58-1 ☎58-1222)	午前	○	○	-	-	-	○	○	○	-	-	-	-	-	-	○	○
	午後	○	-	-	-	-	○	○	○	-	-	-	-	-	-	○	-
吉槻診療所 (住所:吉槻1356 ☎59-0419) 大久保出張所 (大久保638-6) 板並出張所 (上板並203-2)	午前	吉槻	-	-	-	-	吉槻	-	吉槻	-	-	-	-	-	-	吉槻	-
	午後	大久保 板並	-	-	-	-	-	-	大久保 板並	-	-	-	-	-	-	-	大久保 板並

救急医療 第1次医療体制【比較的軽症なとき】 年末年始の内科・小児科の救急医療は、当番制で対応しています。

長浜米原休日急患診療所 (住所:長浜市八幡東町632 ☎65-1525)	診療時間	診療時間	12月										1月				
			21日(水)	22日(木)	23日(金)	24日(土)	25日(日)	26日(月)	27日(火)	28日(水)	29日(木)	30日(金)	31日(土)	1日(日)	2日(月)	3日(火)	4日(水)
診療時間 午前 8時30分～11時30分 午後 12時30分～17時30分	午前	-	-	○	-	○	-	-	-	-	○	○	○	○	○	-	-
	午後	-	-	○	-	○	-	-	-	-	○	○	○	○	○	-	-

救急医療 第2次医療体制【重症なとき】 年末年始の内科・小児科の救急医療は、当番制で対応しています。

日赤…長浜赤十字病院 ☎63-2111 市民…市立長浜病院 ☎68-2300	診療時間	子どもの場合 上記以外	12月										1月					
			21日(水)	22日(木)	23日(金)	24日(土)	25日(日)	26日(月)	27日(火)	28日(水)	29日(木)	30日(金)	31日(土)	1日(日)	2日(月)	3日(火)	4日(水)	5日(木)
第二次医療体制(重症なとき)	8時～翌朝8時		日赤		日赤						日赤	日赤	市民	日赤	市民	日赤		
			市民		市民		日赤				市民	日赤	市民	日赤	市民	日赤		

お子様のケガや急病で、病院へ行ったほうがよいか判断に迷ったとき・・・

こどもの救急ホームページ

<http://www.kodomo-qq.jp/>

小児救急電話相談 短縮ダイヤル#8000 ☎077-524-7856

- 相談日時 平日・土曜日18時～翌朝8時/日曜日・祝日 9時～翌朝8時
- 対象者 県内在住の15歳以下のお子さんとその家族

歯科救急診療 年末年始の歯科救急診療は、当番制で対応しています。

略号	歯科医院名	住所	☎
小山内	小山内歯科医院	長浜市内保町2708	74-3231
ひかり	ひかり歯科医院	米原市柏原982-4	57-1315
若森	若森歯科医院	長浜市大宮町8-7	63-8766
しみず	しみず歯科医院	長浜市口分田町790-1	63-7722
松原	松原歯科医院	米原市下多良1-16	52-4555
本康	本康歯科クリニック	長浜市曾根町767	72-5222
川崎	川崎歯科医院	長浜市宮司町74	65-3222

担当医院	12月			1月		
	29日(木)	30日(金)	31日(土)	1日(日)	2日(月)	3日(火)
小山内 ひかり	小山内 若森	小山内 しみず	松原	本康	川崎	