

2011.

8/1
vol.142

まいばら

ひととまちをつなぐ! 市政情報誌



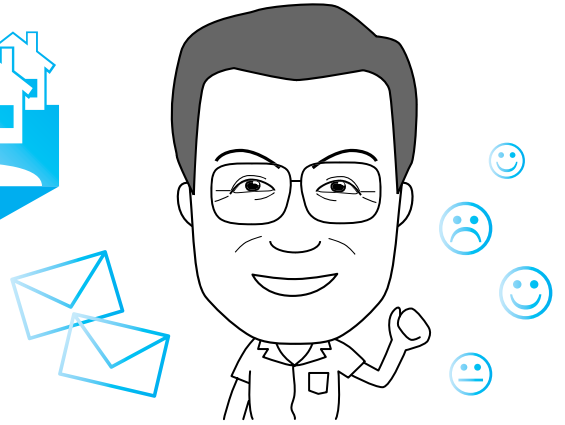
主な内容

広聴制度を見直しました「ご意見バンク」	2
ルツチ大学第6期生を募集します	6
「まいばら事業仕分け2011」対象事業のお知らせ	8

次回の広報まいばら発行日 8月15日号 8月11日(木)

みんなの意見で広がるまちづくり
 広聴制度を見直しました

ご意見 バンク



これまでから、市では「市長への手紙」などの「広聴制度」を通じて、市民のみなさんからご意見をいただく機会を設けてきました。

そして、お寄せいただいたご意見をより効果的に政策に反映させることができるよう、このたび各広聴制度について事務手順の合理化・効率化などの見直しを行い、8月から「ご意見バンク」として一元管理を行うことになりました。

「ご意見バンク」の対象になるのは?



次の3つの制度でお寄せいただいたご意見が対象になります。

▼市長への手紙

封書やメールなど、市長あてに直接寄せられたご意見など。

▼出前トーク 市長と語る

市長が地域へ出かけて、自治会やまちづくり団体のみなさんと懇談したときのご意見など。

▼市民の声

窓口対応や電話・メールなど、市の職員が日常業務の中で直接伺ったり、受け取ったりしたご意見など。

「ご意見バンク」で何が変わるの?



市民のみなさんが、ご意見をお寄せいただく方法は変わりません。

「ご意見バンク」での改善ポイントは、どの制度でいただいたご意見であってもデータベースで一元管理をすることで、政策に反映するための傾向分析を効果的に行ったり、ご意見に対してしっかりと対処できているかを確認したりと、その後の対応を充実することです。

どんな意見があるのか知らせてほしい!



「ご意見バンク」のもうひとつの大切な改善ポイントは、情報を共有しやすくすることです。

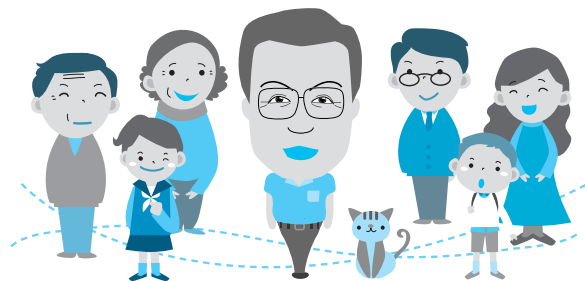
いただいたご意見やそれに対する市の状況や考え方を、広報まいばらや伊吹山テレビなどでお伝えしていくほか、ウェブサイトや市政情報プラザで閲覧していただけるよう、わかりやすく情報を整理します。こういった方法で情報を共有することで、更なる市民意見の活性化や市政への理解につなげていきたいと考えています。

意見はあるけど名前などを伝えるのは不安



ご意見の傾向把握や分析をする際、年齢層や性別などがわかれば、それだけ正確な分析ができるようになります。また、お名前をお伝えいただくことで、市の考え方を直接お届けすることもできますので、差し支えない範囲でお聞かせください。

なお、公表にあたっては、個人が識別できる情報を削除したうえで、趣旨が変わらない範囲で要約して掲載しますのでご安心ください。



みなさんからのご意見・ご提案をお待ちしています。

ご意見バンクについては 広報秘書課 (米原庁舎)
 ☎52-6627 ☎52-5195

料金受取人払郵便

5 2 2 8 7 9 0

彦根支店
承認
652

差出有効期間
平成24年6月
30日まで
(切手を貼らずに
おたください)

米原市下多良三丁目3番地

米原市 長 行

「市長への手紙」



(山折り)

～絆で築く元気な米原市づくり～

「市長への手紙」 をお寄せください!

みなさんのご意見やご提案を市長までお届けください。寄せられた手紙は必ず市長が読ませていただき、担当課で確認・調査を行って、可能な限り今後の市政運営に活かしていきます。

- 返事を希望される方は、必ず住所・氏名をご記入ください。(内容が複数の担当にわたる場合、回答までに時間がかかることがあります)
- 寄せられたご意見などを抜粋して、広報まいばらや市のウェブサイトに掲載します。(個人が特定できるような内容の掲載はしません)
- 左の様式でなくても、「市長への手紙」と明記いただければ、メールなどでも同様に受け付けます。

昨年度は、このような内容でお手紙をいただきました

ジャンル	主な内容(抜粋)
市民生活	安心安全なまちづくり、屋根の雪下ろし補助、小児診療の充実、公共交通の充実、診療所の体制、独居老人の入所施設、防災無線の操作
産業・建設	米原駅の有効活用、米原駅前開発、獣害対策、除雪対応、駅の駐輪場、交通安全対策、水路改修、観光振興、米原南工業団地のビジョン
教育・文化	学校施設的环境美化、近江地域体育館の進ちょく状況、グラウンドゴルフ場の新設
自然・環境	伊吹山の環境保全、生ごみの削減、廃棄物最終処分場の建設
まちづくり総合	広報まいばら・伊吹山テレビの内容、赤字バス運行の妥当性、庁舎駐車場の有料化、マニフェストの達成状況、行財政改革、北陸新幹線、地デジ化、補助金の配分、地域の高齢化、絆事業
その他	職員の言動、職員の意識改革と人材育成、議員報酬、イベント会場の分散、市の組織と役割

お問い合わせ 広報秘書課(米原庁舎)
☎52-6627 ☎52-5195

次のとおり封筒を作り、市長へ送ってください。

- ①キリトリ線に沿って切り、中央を山折りにします。
- ②のりしろにのりをつけて貼り合わせ、封筒を作ります。
- ③切手を貼らずにそのままポストへ投函してください。

キリトリ線

キリトリ線

キリトリ線

～地域の絆づくりをめざして～

「出前トーク 市長と語る」

お気軽にどうぞ!

「出前トーク市長と語る」は、地域の課題や米原市の将来について、市長と市民のみなさんが車座になって語り合う場です。自治会、まちづくりグループ、子育てサークル、サロンなど、みなさんからのお申し込みをお待ちしています。

トークのお相手

市内の自治会、事業所または市内在住・在勤・在学の方で構成される5～15人のグループなどです。

運営方法など

フリートークで、時間はおおむね90分とします。テーマは申出者で設定いただき、開催場所の手配、当日の進行も申出者でお願いします。

その他

トークは、まちづくりについての建設的な意見交換とするための場であることをあらかじめご理解ください。また、特定の政治や宗教団体、または営利を目的とするものは受け付けません。

元気な米原市づくりについて、一緒に考えていきましょう!

みなさんからの申し込みだけでなく、市がテーマを設けて地域へお伺いするトークも開催する予定です。



お問い合わせ・お申し込み

各庁舎市民自治センター

山東 ☎55-8101 ☎55-2406

伊吹 ☎58-2221 ☎58-1630

米原 ☎52-6623 ☎52-4539

近江 ☎52-6920 ☎52-8730

広報秘書課 (米原庁舎)

☎52-6625 ☎52-5195

市長への手紙

のりしろ

キリトリ線

のりしろ

キリトリ線

キリトリ線

キリトリ線

住所	
お名前	
お電話番号	

例への
自治基本条例メモ

第12話

お問い合わせ
政策調整課(米原庁舎)
☎52-6626 ④52-5195

「ご意見バンク」では、みんなの意見や市の考え方を公表するんだって。チェックしないからね。



私は、自分が伝えたいことを届けることも大切だけど、みんながどんな意見を持っているのか知りたいって感じたわ。



ちょっと難しいけど、だいたいわかったよ。



やあ、みんな。「ご意見バンク」のことはわかってくれたかな。



ホタルン！
前回の宿題だった「ほかたちの意見を伝える方法」が、今回の広報で掲載されているね。
私も読んだわ。
そっだね！



出前トークの申し込みも待ってるよ。



みよっかな！
ぼくも市長に手紙を出してみようかな！



④
まちの将来のためにも、私たちもみんな意見を伝えていきたいわね。



③
例えば、今の市の計画はこうした方がいいんじゃないかと、こんなことを始めたらどうかというアイデア。それに、市役所での手続きの方法や職員の対応が良くなるような意見とか、色々なことが考えられるね。どの意見も大切にして、「ご意見バンク」にためていて、まちを良くするために活かしていきたいんだ。



政策調整課の職員が、まちづくり団体を訪問。熱意をもって活動されているみなさんの「心意気」をレポートします。

ひまわり

- 会 員 4人
- 活動場所・連絡先
近江公民館 ☎52-3483 / ④52-3895
- グループからのメッセージ
手芸が好きな方は、ぜひご参加ください。
上手下手、年齢は問いません。



「ひまわり」のみなさんは、MOSスポーツクラブの「まいばら元気塾」で一緒だったメンバーが趣味の手芸をきっかけに意気投合し、昨年の6月に活動を始められました。そして、退職後をいきいきと暮らしたいと考えるみなさんの交流スペース「夢職の会」が、近江公民館にオープンしたことを広報で知り、ここを活用して月に1~2回集まって活動されています。

これまで手がけてこられたのは、単衣や浴のミニ着物、針箱、洋服、帽子、くす玉など6つの作品。講師の井上さんをお手本に、それぞれの好みの生地や小物を使っているの、同じ作品でも雰囲気違ってその人らしさが伝わります。次に何を作るかは、本をもち寄りしてみんなで決めているそうです。また、作品はメンバーが自分のペースでひとつひとつ丁寧に作っておられますが、和気あいあいとした雰囲気で時にはおしゃべりで手がとまったりすることも。

これまの作品は自宅に飾ったりしているようですが、みんなの作品の展示会をするのが今後の夢だと話されていました。



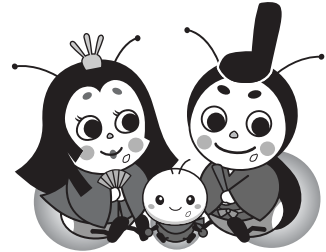
お問い合わせ 政策調整課(米原庁舎)
☎52-6626 ④52-5195

掲載希望はこちらまで



まちづくりのリーダーを育てる ルッチ大学第6期生募集!

ルッチ大学は、楽しく学びながら人を育てる
まちづくり大学です。
この大学での出会いとまなびが、
あなたの人生や地域の可能性をさらに豊かなものへと導きます



ルッチ大学とは

市では、明日の地域を担う[※]人財（まちづくりリーダー）を育てる市民大学として、「学習の成果をまちづくりに生かす」をコンセプトとした「ルッチ大学」を開校しています。

10月からスタートするカリキュラムでは、学生間の交流の機会や現場でのフィールドワークを充実し、地域での新しい出会いとつながりを大きな糧としながら、まちの課題整理と協働のポイントを探索します。

※「人財」とは「人材」をもとにした造語で、「人は財産である」という意味を含めてこの言葉を使用しています。

ルッチ大学「名前」の由来

ルッチは、米原市のシンボルである「ホタル」を意味するイタリ語のルッチオーレを略したものである。それぞれが個性を出して活躍し、一人ひとりが光輝きながら、生き生きと元氣あふれる市民主役のまちをめざして、名付けられています。

3つのジャンルで総合的に学習

多彩な講師陣が魅力です！

ひとづくり

地域改革の仕掛け人の取り組み事例を学び、まちづくりへのモチベーションを高めます。また、学生間の交流を図りながら実践力をつけるための事例研究を行います。

地域改革の仕掛け人

- 村落集合体の試みー新しい「クニ」の形
関原 剛 氏 (NPOかみえちご山里ファン倶楽部 専務理事)
- 半農半Xという生き方
塩見 直紀 氏 (半農半X研究所 代表)
- 地域や家族の絆を大切にするまちづくり
畑野 秀樹 氏 (地域包括ケアセンターいぶき センター長)

事例研究コーディネーター

上田 洋平 氏 (滋賀県立大学地域づくり教育研究センター 研究員)

まちづくり

まちづくりの具体的な手法を学ぶほか、現代的課題への理解を深めます。また、行政職員や専門家等と、まちの課題整理と協働のポイントを探ります。

- 地域に元気をつくろう
野尻 博 氏 (有 作芸人磨心事務所代表取締役、NPO全国元気まちづくり機構理事長)
- 森と風のがっこう
吉成 信夫 氏 (NPO岩手子ども環境研究所 理事長)

風土に学ぶ

地域の宝や地域課題について再認識し、それらをいかにまちづくりに取り入れるかを考えます。

- 目からウロコの米原学
中井 均 氏 (NPO城郭遺産による街づくり協議会 理事長)

◎講師や講義内容は変更することがあります。

ルッチ大学の特徴

多彩な講師陣と学習形態

まちづくりのエキスパートを全
国から講師として迎え、座学だけ
でなくワークショップや視察な
ど、多彩な学習形態を展開し、ま
ちづくりの実践につながるカリキ
ュラム構成が大きな特徴です。

2年間の学習過程

ルッチ大学では2年間でゆっく
りじっくり学びます。

1年目は現代的な課題やまちづ
くりの実践事例を中心に学び、2
年目は、風土を生かした企画立案
やまちの課題解決について、グル
ープワークによる事例研究等を行
います。

入試はありません

18歳以上なら市内外問わず、
だれでも参加出来ます。

こんな方にもお勧めします！

自治会や地域のグループ

次代のリーダー候補を送り込んでみてはいかがでしょう。後継者育成の観点のみならず、大学で築き上げられた人脈等の「つながり」が、地域のまちづくりの貴重な財産になるはずです。

企業や行政機関

従業員(職員)研修の一環として、職員の方を派遣してみませんか。また、地域課題への気づきや市民ニーズの把握、調査研究等、ルッチ大学で学びのコラボレートをしてみませんか。

退職シニア世代の方

定年を機に、地域での生きがいを探しておられる方は、迷わずルッチ大学へ。あなたの知識や経験を生かすチャンスです。

学生の声

グループ研究を通して身近な地域にたくさんの知り合いができました。いろんなことに積極的になったような気がします。

今まで関心のなかった分野も学ぶことができ、視野が広がりました。知らなかったことを知る喜びを感じています。

2年目の事例研究に入って、学生同士の交流が増え、ますます面白くなりました。



7月10日に開催された公開講座の様子

ルッチ大学第6期生 募集概要

- 学習期間 平成23年10月～平成25年9月の2年間（全36講義）
- 開講日 毎月第2・第4火曜日 19時30分～21時30分に開講
- 学舎 ルッチプラザ（米原市長岡）
開講日程および場所については、講師や講義内容等により、変更することがあります。
- 募集定員 35人
- 学生資格 まちづくりに関心がある18歳以上の方で、継続して学習ができる方。
市内外を問いません。
- 授業料等 1年次10,000円 / 2年次10,000円（活動保険料含む）
現地研修にかかる費用は、別に実費負担となります。
- 申込期限 平成23年9月30日（金）
- その他 詳細の募集要項は、米原市公式ウェブサイトに掲載するほか、市内の公民館および各庁舎窓口に設置します。

【お申し込み・お問い合わせ先】 ルッチ大学事務局（教育委員会生涯学習課）
TEL 0749-55-8106 FAX 0749-55-4556 ✉manabi@city.maibara.lg.jp

まいばら事業仕分け2011

8月21日(日) 9時30分～16時40分
ルッチプラザ



●市民目線で事業を診断

市が実施している事業について、その必要性や実施方法の妥当性を外部の視点を入れて議論・評価し、よりよい姿へ事業を再構築していくために「まいばら事業仕分け2011」を実施します。

今年度の対象事業は次の15事業です。事業仕分けの結果を参考に市の最終方針を決定して、平成24年度以降の予算に反映していきます。

事業仕分け当日の議論は、すべて公開しますので、お気軽にご来場ください。また、当日の結果は市のウェブサイトや広報まいばらでお知らせします。

●今年度の対象は15事業

対象事業とH23事業費 (職員人件費除く)	事業概要	議論のポイント
市民活動団体等支援事業 565千円	団体紹介冊子の発行やまちづくり交流会の開催など、地域のまちづくり活動活性化の支援。	活動支援のあり方の検討
人権対策事業 2,379千円	人権フォーラムの開催や人権作品の募集などによる啓発活動のほか、相談事業・研修会を開催。	同種フォーラム等との整理
たばこ販売振興連絡協議会補助金 480千円	たばこ税増収と社会環境の調和を図るため、市内購入の啓発や環境美化活動に対し補助金を交付。	補助金の妥当性、有効性
消防団員活動事業 26,156千円	消防団員の報酬のほか、技術向上のための研修会負担金など。	適正な団員数、 自主防災組織との整理
老人クラブ関係補助事業 14,505千円	高齢者の福祉増進のため、旧町域ごとの支部組織と各単位組織の活動に対し補助金を交付。	補助金の妥当性、有効性
シルバー人材センター支援事業 15,350千円	人件費や事務所管理費のほか、高齢者のいきがいきづくり・社会参加のための事業に対し補助金を交付。	補助金の妥当性、有効性
社会福祉協議会支援事業 62,800千円	社協の運営に関する人件費、ボランティア活動や子育て支援事業などに関する補助金を交付。	補助金の妥当性、有効性
結婚相談事業 770千円	毎月2回相談員が結婚相談を受けて、相手のあつせんを行うほか、イベントを企画し出会いの場を提供。	事業を市が実施する必要性
観光イベント支援事業 4,990千円	地域資源を活かしたイベントを支援するため、実行委員会などに補助金を交付。	補助金の妥当性、有効性
農業組合育成事業交付金 3,320千円	組織的な農業の運営や農用地の有効利用、経営改善を図るため、各集落の農業組合に補助金を交付。	補助金の妥当性、有効性
市有バス運行事業 5,240千円	公共的な活動を支援するため市有バス3台を配備し管理・運行。(他に福祉バス2台、学校支援バス1台)	福祉バス等との運行整理
まちづくり活動支援事業 15,756千円	コミュニティ機能の強化・活性化を進めるため、各自治会の施設整備や備品整備に対し補助金を交付。	補助金の妥当性、有効性
放課後安心プラン事業 62,444千円	放課後の子どもの居場所として「放課後児童クラブ」・「放課後キッズ」を委託運営(一部直営)。	地域との関わりの検討
はにわ館管理運営事業 4,606千円	埴輪と古墳をテーマにしたミュージアム・地域情報室・ホールを運営。	施設運営のあり方の検討
図書館管理運営事業 35,418千円	お話し会の開催や資料探しのサポートなど、市民の役に立つ図書館をめざして山東・近江の2館を運営。	2館の特性を活かしたあり方の検討

お問い合わせ 政策調整課 経営戦略室(米原庁舎) ☎52-6626 📠52-5195



8月

のまいばらカレンダー



図書館からの 新刊案内

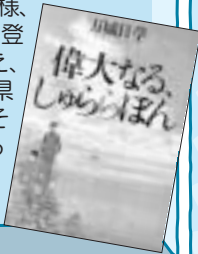
掲載の新刊図書は、市内すべての図書館(室)で借りられます。

偉大なる、しゅららぼん

万城目学/著 集英社

米原駅と長浜駅の間に位置する石走(いわばしり)という架空の城下町が舞台。“湖の民”として、代々、特別な力を受け継いできた日出家と隼(なつめ)家の高校生たちが活躍する青春ストーリーです。

作品の中には、米原市のあの山の名前も…。これまでの万城目作品同様、ユニークな登場人物に加え、今回は滋賀県民だからこそ2倍楽しめる作品となっています。



里庭ガーデニング 四季の生きものと暮らす庭づくり

神保賢一路/著
神保優子/著

農山漁村文化協会

生きものとともに作り、ともに暮らす“里庭”。この本では、里庭での四季の暮らしや、里庭を訪れる動植物、里庭で採れる食材を使った料理、里庭のつくり方などを紹介しています。



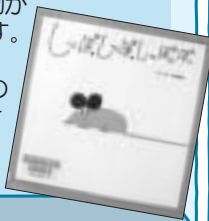
しっぽ しっぽ しっぽ

木曾秀夫/作・絵
フレーベル館

「もしも、ぼくの しっぽがながーい ながーい しっぽだったら…」

しっぽが長かったら、何ができるでしょう？ かばさん、わにさん、きりんさんなどいろいろな動物が登場します。

ねずみのしっぽがのびるしかけが楽しい絵本です。



月曜日 Mon	火曜日 Tue	水曜日 Wed
1 開始 内容 公民館(山東、米原、近江)、図書館(山東、近江)、ジョイいぶきは休館日	2 9時 ニットカフェ 米公 10時 心配ごと総合相談 (やすらぎハウス)	3 10時 親子広場 米公 10時 絵てがみ教室 近公 10時30分 おはなし隊(伊吹保健センター) 13時30分 パソコン教室初回 初めてのパソコン 山公 19時30分 パソコン教室初回 エクセル 山公
8 開始 内容 公民館(山東、米原、近江)、図書館(山東、近江)、ジョイいぶきは休館日	9 9時 ニットカフェ 米公 10時 親子リズム遊び教室 近公 10時 心配ごと総合相談 (ルッチプラザ) 13時30分 すてきにハンドメイド 近公 20時 英会話教室 近公	10 10時 書道教室 近公 10時15分 おはなし隊(近江保健センター) 13時 やさしいヨガ 近公 13時30分 Mrチョップリンマジックショー 近公
15 14時 井之口豊年太鼓踊り (若宮八幡神社) 19時 清滝大松明 公民館(山東、米原、近江)、図書館(山東、近江)、ジョイいぶきは休館日	16 10時 心配ごと総合相談 (ゆめホール) 山東公民館は休館日	17 10時 ステップ教室 近公 10時30分 おはなし会 米公 10時30分 おはなし隊(伊吹保健センター)
22 13時30分 出張生活相談(山東庁舎) 19時 上丹生地蔵盆 ~水面を照らす赤堤灯~ 公民館(山東、米原、近江)、図書館(山東、近江)、ジョイいぶきは休館日	23 10時 お花教室 米公 10時 心配ごと総合相談 (愛らんど) 13時30分 すてきにハンドメイド 近公 18時 醒井地蔵まつり 19時 上丹生地蔵盆~水面を照らす赤堤灯~ 20時 英会話教室 近公	24 10時 書道教室 近公 10時15分 おはなし隊(近江保健センター) 13時 やさしいヨガ 近公 13時30分 パソコン教室初回 ワード 山公 18時 醒井地蔵まつり
29 開始 内容 公民館(山東、米原、近江)、図書館(山東、近江)、ジョイいぶきは休館日	30 開始 内容 公民館(山東、米原、近江)、図書館(山東、近江)、ジョイいぶきは休館日	31 開始 内容 公民館(山東、米原、近江)、図書館(山東、近江)、ジョイいぶきは休館日

おはなし会 8月のスケジュール

5日(金) 11時~	近江図書館 おはなしのへや
7日(日) 10時~	ジョイいぶき 2階図書館
7日(日) 14時~	山東図書館 おはなし室
17日(水) 10時30分~	米原公民館 2階図書館
18日(木) 11時~	近江図書館 おはなしのへや
21日(日) 14時~	山東図書館 おはなし室

おはなし隊 8月のスケジュール

8月3日・17日 10時30分~
伊吹保健センター(毎月第1・第3水曜日)
8月10日・24日 10時15分~
近江保健センター(毎月第2・第4水曜日)



いずれも予約不要、入場無料!お気軽にお越しください。



ママパパ教室

妊娠したお母さんと生まれてくるお子さんの健康について学習します。
なるべく夫婦そろってご参加ください。受付時間は13:50~14:00です。

実施日	開催時間	場 所	教室内容	持ちもの
9月11日(日)	14:00~16:00	山東健康福祉センター	健康な妊娠期を過ごすための秘訣 妊娠期の食生活 情報交換	◇母子健康手帳 ◇赤ちゃん手帳

子宮頸がん予防ワクチンの 接種再開について

ワクチンの供給不足のために、接種の差し控えが行われていましたが、7月20日から接種再開になりました。

接種を希望される方は直接医療機関にお申し込みください。ただし米原市・長浜市以外の医療機関で接種を希望される場合は、事前に健康づくり課までご連絡ください。(県外では接種できません)

なお、高校1・2年生相当の年齢の方が接種を希望される場合、必ず平成23年9月30日までに接種を開始し、平成24年3月31日までに3回目の接種を終えてください。(平成24年4月1日以降は実費になります)

※詳しくは先に送付した個別通知をご覧ください。

日本脳炎予防接種を受けましょう

平成17年から平成22年までの間に積極的な接種勧奨を差し控えたため、予防接種を受けられなかった方について次のとおり対象年齢が20歳までに拡大され、定期接種として接種できるようになりました。

●接種対象者

平成7年4月2日から平成19年4月1日までに生まれた方(20歳の誕生日を迎えるまで)で第1期・2期の接種が終わっていない方

●接種回数

第1期(合計3回接種します)

- 一度も接種していない方: 6~28日の間隔をあけて2回を接種し、おおむね1年の間隔をあけて3回目を接種します。
- 第1期のうち1回を接種済みの方: 6日以上の間隔をあけて第1期の不足分の2回を接種します。
- 第1期のうち2回を接種済みの方: 第1期の不足分1回を接種します。

第2期(1回接種します)

第1期(3回)を終了後、6日以上の間隔をあけて接種します。ただし、第2期は9歳以上になってから接種してください。

※対象者の方で接種を希望される方は医療機関へご予約ください。
なお、接種に関しては主治医とよく相談の上、接種してください。

栄養相談

毎日の食事。からだのためにいろいろ気をつけてはいるけれど…。自分のからだに合った食事について考えてみませんか?

実施日	時 間	会 場	持ちもの
9月 6日(火)	9:00~12:00	伊吹保健センター	健診結果通知書 筆記用具 眼鏡等
9月21日(水)	9:00~12:00	近江保健センター	
9月27日(火)	13:30~16:30	米原げんきステーション	
9月30日(金)	13:30~16:30	山東健康福祉センター	

健康相談

保健師と一緒に健診結果から生活を振り返り、生活習慣病予防について考えてみませんか?

実施日	時 間	会 場	持ちもの
9月16日(金)	9:00~12:00	山東健康福祉センター	健診結果通知書 筆記用具 眼鏡等
9月20日(火)	13:30~16:30	伊吹保健センター	
9月26日(月)	13:30~16:30	近江保健センター	
9月30日(金)	9:00~12:00	米原げんきステーション	

* 栄養相談、健康相談ともに相談費用は無料です。
* 相談を希望される方は前日までに、健康づくり課までお申し込み下さい。

健康教室のお知らせ

参加は自由です
直接会場に
お越しください

「肩こりの原因と予防」

- 講 師 市立長浜病院 リハビリテーション技術科
技師長 大橋 博 先生
- 日 時 8月11日(木) 13時30分~
- 場 所 米原公民館 研修室3A
- 内 容 肩こりの原因には背骨・内臓・眼・耳・歯・姿勢そしてストレスやうつ病といった心の病など様々なものがあげられます。それらの原因により生じた筋肉中の血液循環の悪化がコリや痛みとなってくるのです。
こうしたコリや痛みは上手に付き合い、少しでも改善していくためにはどのようにすればよいか、あらゆる方向から考えていきます。

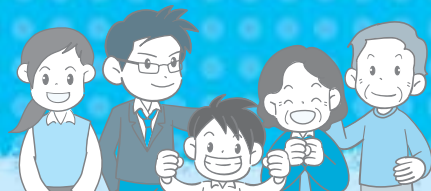
※駐車スペースが少ないため、乗り合わせてお越しください。

会場について

場所がわからないときは、健康づくり課までお気軽にお問い合わせください。

●健康づくり課	山東庁舎内(長岡)	●近江保健センター	近江庁舎に併設(顔戸)
●山東健康福祉センター	ルッチプラザ内(長岡)	●米原保健センター	米原診療所に併設(三吉)
●伊吹保健センター	伊吹健康プラザ愛らんど内(香照)	●米原げんきステーション	米原庁舎 南隣(下多良)

お問い合わせ 健康福祉部 健康づくり課(山東庁舎) ☎55-8105 ☎55-2406



9月

の健康カレンダー

母子健康手帳の交付

健康づくり課・米原げんきステーション・近江保健センターで交付しています。妊娠中の心配ごとや、わからないことなどお気軽にご相談ください。

すくすく ホットライン

☎55-8105 (平日受付 8:30~17:15)

妊娠・出産・育児などに関するご相談、お問い合わせなど、お気軽にお電話ください。



乳幼児健康診査

※いずれも全市域を対象に毎月1回実施します。※4か月健診はBCG接種も実施します。
※赤ちゃん手帳の中の問診票(対象月)を子どもさんの様子をみながら記入して当日ご持参ください。
体調やご都合が悪い場合は、次回おこしください。

事業名(対象)	実施日	受付時間	会場	持ちもの
4か月児健診 (平成23年 4月生まれ)	9月 2日(金)	13:30~14:00 (BCGは13:00~13:15)	米原げんき ステーション	◇母子健康手帳 ◇赤ちゃん手帳の質問票 ◇バスタオル
10か月児健診 (平成22年11月生まれ)	9月 1日(木)	13:00~13:30		
1歳8か月児健診 (平成22年 1月生まれ)	9月13日(火)	13:00~14:00	山東健康 福祉センター	◇母子健康手帳 ◇赤ちゃん手帳の質問票 ◇子どもの歯ブラシとコップ
2歳6か月児歯科健診 (平成21年 2月生まれ)	9月 8日(木)	9:30~10:30		
3歳6か月児健診 (平成20年 2月生まれ)	9月15日(木)	13:00~14:00		

(歯科健診がありますので、はみがきをしてから、お越しください。)

◇母子健康手帳、赤ちゃん手帳の質問票
◇子どもの歯ブラシとコップ
◇聴力アンケート
◇子どもの尿(朝一番の尿を空容器に入れてご持参ください)



すくすく相談(育児相談)・プレママ相談(妊婦相談)

※時間はいずれも9:30~11:30です。

実施日	会場	内容
9月 7日(水)	伊吹保健センター	◇育児不安、ストレス等の悩みや、子どもの成長と発達など、妊娠や育児についての相談をお受けします。 ◇身体計測
9月21日(水)		
9月14日(水)	近江保健センター	◇食事・離乳食についての相談は、栄養士がお受けします。 持ち物：母子健康手帳、赤ちゃん手帳、バスタオル(乳幼児の計測用)
9月28日(水)		



子育てサロン

※プレイルームを開放します。 ※時間はいずれも9:30~11:30です。

事業名	実施日	会場	対象
赤ちゃん広場	9月 7日(水)	伊吹保健センター	おもに1歳未満のお子さんと保護者
	9月28日(水)	近江保健センター	



予防接種

※BCGは月1回、集団接種を米原げんきステーションで実施します。 ※診察前の体温は会場で測定してください。
※予防接種を受ける前には冊子「予防接種と子どもの健康」を読み、必要性や副反応について理解したうえで接種してください。 ※薬を使用している方は、服薬手帳や薬の説明書など、服薬内容のわかるものを持参してください。

事業名(対象)	実施日	受付時間	会場	持ちもの
BCG (3か月~6か月未満児)	9月2日(金)	13:00~13:15	米原げんきステーション	◇予診票(赤ちゃん手帳綴じ込みのもの) ◇母子健康手帳 ◇体温計



母と子の強い歯をつくろう運動 -主催：湖北歯科医師会-

※1歳から6歳までのお子さんの誕生日に、歯科健診と歯科指導が母子ともに無料で受けられます。

事業名	実施日	受付時間	会場	持ちもの
1歳児歯科健診	9月 1日(木)	14:00~15:30	長浜市保健センター高月分室	◇親と子のお口の健康手帳
	9月29日(木)		長浜文化芸術会館	
2歳~6歳児歯科健診	誕生日を迎えた月に、湖北歯科医師会会員の歯科医院にお申し込みください			



このページは、抜き取って見やすい場所に貼り付けてご利用ください。

問 山図 山東図書館 ☎55-4554
近図 近江図書館 ☎52-5246

ジョイ ジョイいぶき ☎58-0105
近公 近江公民館 ☎52-3483

山公 山東公民館 ☎55-2578
米公 米原公民館 ☎52-2240

木曜日 Thu	金曜日 Fri	土曜日 Sat	日曜日 Sun
4 10時 ベビーマッサージ (ジョイ)	5 10時 およこフィットネス (伊吹山麓青少年総合体育館) 11時 おはなし会 (近図) 13時30分 パソコン教室初回 エクセル (山公)	6 10時 平和祈念式典(ルッチプラザ) 10時 じゃんぐるっち(ルッチプラザ) 14時 杉原千畝物語 (ジョイ) 14時 スズメの音楽会 (米公) 14時 和太鼓教室 (近公) 14時30分 アロハフラ教室 (近公) 17時 山東公民館ゆかたまつり (山公)	7 9時 心象絵図完成披露会(上丹生) 10時 おはなし会 (ジョイ) 10時 流木アート教室 (近公) 13時 一日こども館長 (近図) 14時 おはなし会 (山図) 14時 親子絵本づくり教室 (近図)
11 9時30分 自然調ロウの花教室 (近公) 10時 こころの悩み相談室 (和ふれあいセンター) 10時 法律相談(愛らんど) 10時15分 ヨガ&ピラティス (米公)	12 9時30分 PCなんでも相談室 (米公)	13 10時 クッキング&シュガー教室 (近公) 10時 列車塚ってなに? -米原の戦争遺跡を見に行こう- 山東、近江図書館は臨時休館	14 13時 こども囲碁 (米公) 山東、近江図書館は臨時休館
18 10時 こころの悩み相談室 (ジョイ) 11時 おはなし会 (近図) 13時 折り紙教室 (米公)	19 10時 くす玉作り (米公) 19時30分 パソコン教室初回 ホームページビルダー (山公)	20 8時30分 おもしろびっくり科学教室 (ジョイ) 9時30分 和太鼓教室 (近公) 10時 パン教室 (近公) 14時30分 アロハフラ教室 (近公)	21 まいばら 事業仕分け 10時 湖北"センゴク"セミナー 第5講演会 (ジョイ) 10時 歴史講座 (米公) 14時 おはなし会 (山図) 14時 スズメの音楽会 (米公) 14時 万華鏡貯金箱を作ろう (近図)
25 10時 こころの悩み相談室 (S・Cプラザ) 10時15分 ヨガ&ピラティス (米公) 山東、近江図書館は閉館	26 9時30分 PCなんでも相談 (米公) 10時 パソコン教室初回 エクセル (山公)	27 10時 パン教室 (近公) 13時30分 こども将棋教室 (山公)	28 夢高原 かつとび伊吹 13時 こども囲碁 (米公)
 <p>夏休みにみんな集まったら、「米原Oyakoギャラリー」の写真展を見に行こう!</p>			

きよたきおおたいまつ 清滝大松明



日時：8月15日(月) 時間：19時～21時30分
場所：清滝山(米原市清滝)

料金：無料
交通：JR柏原駅から徒歩約25分。
またはJR近江長岡駅からタクシーで10分。

直径1m・長さ10mの大松明を約40人の男子が担ぎ、清滝山の山腹を駆け下り、駆け上がる火祭り。

問 米原観光協会 ☎ 58-2227 FAX 58-1197

醒井 地蔵まつり



日時：8月23日(火)・24日(水)
時間：18時～22時
場所：中山道醒井宿(米原市醒井)

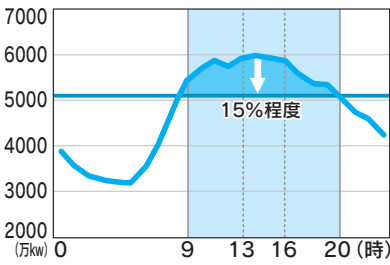
料金：無料
交通：JR醒ヶ井駅から徒歩約5分

今年流行したものなどをモチーフにした住民手作りのジオリマ「つくりもの」や風流な「万燈流し」など見どころが満載。

問 米原観光協会 ☎ 58-2227 FAX 58-1197



図2 夏期の1日の電力需要 (最大需要発生日)



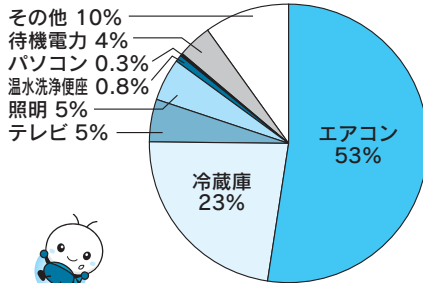
出典：資源エネルギー庁推計

9時～20時の間に電気をめっちゃ使ってるなあ。

節電対策として、こまめにテレビを切ったり、外に出る30分前にエアコンを切ったりするとええらしいわ！

図2は一日の中でいつ頃に電気がよく使われているかを示したものです。

図1 夏の日中の消費電力 (全世帯平均)



出典：資源エネルギー庁推計

エアコンがめっちゃ多い！

よしずや、すだれなどで日差しカットするだけでも電力を10%カットできるさかい、みんなもやってみる価値ありやで！

まずはいつ、どんなふううに家庭での電力が使われているのかわかりたいです。左の図1は一日に消費される電気がどこに使われたのかを示したものです。

1

まずは消費電力の使われ方を知らう！

自然の涼しさを楽しむ

伊吹山 山頂お花畑
山を彩る可憐な高山植物を楽しめます。
写真▶ シモツケソウ



醒井の地藏川

梅花藻と清流に心いやされるひとときを。
問：米原観光協会 ☎ 58-2227



活動的に楽しむ

伊吹 B&G海洋センター
☎ 58-1636
・休館日 8月は毎週月曜日
・プール利用時間(有料)
9時～12時/13時～17時
(火～土は18時～21時も営業)
・プール営業は9月4日まで

山東 B&G海洋センター
☎ 57-1414
・休館日 8月は毎週木曜日
・プール利用時間(有料)
9時～12時30分/
13時30分～17時
(月～土は18時～21時も営業)

読書・講座を楽しむ

*各施設の休館日はP9・P12へ

ルッチプラザ
☎ 55-4550
・利用時間 9時～20時
・図書館の開館は10時から
金曜日は21時まで

ジョイいぶき
☎ 58-0105
・図書室 9時～17時
・薬草風呂(有料)
12時30分～19時15分

米原公民館
☎ 52-2240
・利用時間 9時～18時
・無料のお茶サービスも

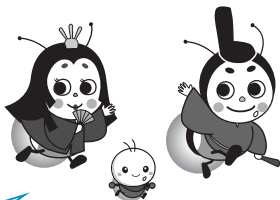
次の公共施設では、みんなが涼しく過ごせる場所として、快適な環境を保っています。また、観光スポットとしても有名な場所、米原の豊かな自然を満喫しながら涼むのもひとつですね。

2

まちの涼しい場所を知っておこう！

お問い合わせ
経済環境部 環境保全課(伊吹庁舎)
☎ 58-2230 ☎ 58-8130

節電要請があったら、できるだけ協力しよな。もしも停電になった場合に備えて、家ん中の点検もしとこ。



メール配信サービスに登録してみよか。このQRコードから登録に進めるらしいわ。詳しくは広報秘書課へ ☎ 52-6627

- ・伊吹山テレビの緊急速報
- ・防災無線の放送
- ・メール配信サービス
- ・公式ウェブサイト

この夏は、電力の供給不足が心配されており、発電の限界に近づいた場合、関西電力から市役所の担当に「節電要請」の連絡が入ってくる予定です。市はその要請に基づいて、次の4つの方法で市民のみなさんにお知らせします。もし、節電依頼のお知らせがあった場合は、無理しない程度に節電に協力してください。

3

電力が不足しそうなきときは連絡あるの？



未就園児家庭を対象にした「地域子育て支援センター」では、さまざまな子育て支援活動を展開しています。子どもたちのすこやかな成長と、楽しい育児を応援していますので、みなさん、ぜひ遊びにきてくださいわ!



地域子育て支援センターだより

子育て支援センター はなばたけ

いぶき認定こども園内
〒521-0314 米原市春照1950
☎ 58-2001 ㊟ 58-2001
はなばたけ開設時間
月～金 8:30～12:00 13:00～14:30



●9月のプチランド (親子活動)

★季節に合わせて活動のテーマを決め、親子で楽しく遊びます!

水遊びをしよう!

実施日	会場	時間
9月 6日(火)	いぶき認定こども園	10時～
9月13日(火)		10時～
9月20日(火)		11時30分
9月27日(火)		11時30分

※ 9月27日はお誕生会をします。

9月生まれのお友だち遊びにきてね!

●お散歩プチ (親子活動)

水遊びをしよう!

★シャボン玉遊び、色水遊び、プール遊びなどいろいろな水遊びをします。

実施日	対象児童	時間
9月 8日(木)	村木集会所	10時30分～
9月15日(木)	伊吹老人憩いの家	
9月22日(木)	弥高集会所	11時30分
9月29日(木)	高番コミュニティセンター	

●はなっこランド

★気軽に遊べるお部屋を開放しています。園庭の遊具や砂場でも遊べます。

園庭・保育室開放 午前の部(月・水・金曜日) 8時30分～12時
午後の部(月～金曜日) 13時～14時30分
年齢別開放 同年齢のお子さんが集まって交流できる日です。
0歳児(2日) 1歳児(9日) 2歳児(16日)

子育て支援センター 寺子屋

長岡保育園内
〒521-0242 米原市長岡1167-4
☎ 55-3767 ㊟ 55-8222
寺子屋開設時間 月～金 9:00～14:00



●9月の寺子屋ひろば (親子活動)

寺子屋ミニ運動会を楽しもう!

実施日	会場	時間
9月 8日(木)	山東生涯学習センター	10時～
9月15日(木)	柏原生涯学習センター	11時30分
9月22日(木)	大原生涯学習センター	

※ 動きやすい服装で参加してね。

●ママカフェ曜日

★同年齢のお子さんやおうちの方が集まって交流できる日です。

実施日	対象児童	時間
9月 7日(水)	0歳児	10時～
9月14日(水)	1歳児	11時30分
9月21日(水)	2歳児以上	

7日は「おかあさんげんきプロジェクト」代表宮川美智子さんが来所予定です。

子育て支援センター あゆっこ

米原中保育園内
〒521-0016 米原市下多良146-1
☎ 52-1114 ㊟ 52-5131
あゆっこ開設時間 月～金 9:30～14:30



●9月のめばえ (親子活動)

風船遊びやお絵かきをしよう!

～おうちの人やお友だちといっしょに
風船遊びをしたり絵を描いたりして遊ぼう!～

実施日	会場	時間
9月 1日(木)	醒井公民館	10時～ 11時30分
9月 6日(火)	梅ヶ原公民館	
9月 8日(木)	新庄公民館	
9月13日(火)	長沢公民館	
9月15日(木)	東番場公民館	
9月20日(火)	顔戸会館	
9月22日(木)	米原区公民館	
9月27日(火)	下丹生集会所	
9月29日(木)	岩脇会館	

一人で悩まず、まず誰かに話してみよう。

子育て支援センターでは子育て相談を行っています

誰かに自分の気持ちを聞いてもらうことは勇気があることかもしれないですね。私たち担当者は、みなさんとお話ししながら一緒に考えていけたらと思っています。どんな小さなことでもご相談ください。秘密は厳守します。まず、話せる人に話してみてください。

センター名	来所・電話相談
あゆっこ	毎週月～金曜日 9時30分～14時30分 ☎52-1114 (専用電話)
寺子屋	毎週月～金曜日 9時～14時 ☎55-3767 (専用電話)
はなばたけ	毎週月～金曜日 8時30分～14時30分 ☎58-2001 (こども園兼用)

※来所相談の内容に応じて、相談日の予約が可能です。



誘惑に負けず、自分を大切に！ 米原市少年センターより

長い夏休みでは、期間中の目標がはっきりしていないと、子どもたちの生活が乱れ、非行に走ることが心配されます。

「部活やスポーツ少年団に没頭する」「魚釣りをおじいちゃんから教わる」「ボランティアに参加する」など、具体的な夏休みの目標をしっかりとって、夏休みにしか体験できないような、

有意義なひとときを過ごしてください。

少年センターでは各ブロックの少年補導員さんや、米原警察署をはじめとする関係機関・団体とともに青少年の健全育成のために、8月も以下のようなさまざまな取り組みをおこなっています。

米原市少年センターの主な活動

①少年などの相談

☎54-5000 (電話相談も可能)

保護者、または少年本人を対象として

・悩み (いじめ・進学・学業等) や
・保護者の非行・問題行動に対する相談などについて、一緒になって考え、アドバイスをおこなっています。

②就労相談 (要予約)

☎54-5000

「若者自立支援ルームあおぞら」と連携して、毎月第1、第3月曜日にキャリアコンサルタントを招き、就労をめざす青少年や若者の生活と仕事の自立を応援しています。※8月は1日(月)、15日(月)になります。

③白ポスト

性や暴力などの青少年の育成にとって有害な図書・DVDなどを回収する白ポストを市内6か所に設置し、月2回点検・回収しています。



④「押し花しおり」の製作・配布

地域の補導員さんが各自で集めた花で作った「押し花しおり」を市内の中学3年生を対象に9月1日に配布します。

裏面には少年センターの連絡先が書いてあり、いざという時に役に立ちます。



⑤少年の主張 作文集

山東、近江図書館などに配布している作文集には小・中・高校生の生きた意見が入っています。

「子どもは時代を写す鏡」といわれるように、少年たちの意見を再度大人である私たちの問題として再認識するのもいいかもしれません。



少年センターの活動方針

- 次代を担う青少年が豊かな心を培い、心身ともに健やかにたくましく成長するための支援や援助を行います。(街頭補導(愛の声かき)、非行・犯罪・薬物乱用防止教室、有害図書などの販売店への立ち入り調査なども含む)
- 青少年の非行防止・安全活動等を推進するために、教育委員会・米原警察署の指導・支援のもとに補導(委)員の協力・支援を得ながら、さらに関係団体との連携を密にし、明るく、非行のない安心・安全な郷土を築くことに努めます。



お問い合わせ 米原市少年センター 〒521-0031 米原市一色444番地 (米原市人権総合センター1階)
☎54-5000 (相談窓口) ☎&☎54-5001 (その他一般)

脳を活かして NO(脳)老化 「認知症予防プログラム」説明会を開催します

認知症を予防するためには、健康なうちから、「有酸素運動」「脳を積極的に使うこと」を習慣化し、「脳を強化」することが大切です。

いつまでも自分らしく生活することを目指して、認知症予防を始めませんか？

●開催日時 事前に福祉支援局へお申込みください。

会場	月日	時間	定員
伊吹健康プラザ 愛らんど	8月25日(木)	10時～12時	各会場 50人
近江地域福祉センター やすらぎハウス	8月30日(火)		
米原地域福祉センター ゆめホール	9月2日(金)		
山東生涯学習センター きんせい	9月5日(月)		

●内 容

認知症予防について
予防プログラム（グループ活動）についての説明
脳の健康チェック（後日結果説明会を開催します）

●持 ち 物 筆記用具・めがね（必要な方）

認知症予防のためには… 次の2つの組み合わせがポイント

① 有酸素運動をすること

脳の血流を良くするために行います。
十分な呼吸で、酸素が体にいきわたった状態で行う運動方法で、ウォーキング・水泳に代表されます。

② 脳を積極的に使うこと

- ◇エピソード記憶を鍛える
体験を記憶して思い出す機能です。
- ◇注意分割機能を鍛える
同時に2つのことを行うとき、両方に適切に注意を配る機能です。
- ◇思考力（計画力）を鍛える
段取りを考えて実行する機能です。

田・問 市 福祉支援局(山東庁舎)

☎ 55-8110 FAX 55-8130

まずはカラダを知ることから ～ 健診日程と結果説明会 ～

8月の健診日程（山東地域） 対象地域以外でも受診ができます。事前にお問い合わせください。



「健康づくりガイド」もご参照ください

実施日	会場	受付時間	基本健康診査	胃がん	大腸がん	肺がん	乳がん	子宮がん	骨粗鬆症	基本健康診査のみ受診する場合の対象地域
8月24日(水)	山東幼稚園	9時～10時45分	○	○	○		○	○		市場・本市場・村居田 ヴィラ・ルシオール・小田・すみれヶ丘
8月25日(木)		9時～10時45分	○	○	○		○	○		野一色・烏脇・坂口・山東桜ヶ丘 池下・平和台・グリーンタウン坂口
8月26日(金)	山東健康福祉センター	9時～10時45分	○	○	○		○	○		朝日・グリーンヒルズあさひ・菅江・堂谷
8月27日(土)		9時～10時45分	○	○	○	○	○			夫馬・井之口
		13時～14時	○		○		○			志賀谷・北方・本郷
8月28日(日)		9時～10時45分	○	○	○		○	○		長岡
8月30日(火)		9時～10時45分	○	○	○	○				山室・大鹿・万願寺・西山・加勢野
8月31日(水)		9時～10時45分	○	○	○		○	○		天満・間田

※ 基本健康診査とは、特定健康診査、後期高齢者健康診査、39歳以下健診のことです。

健診結果説明会 健診は受けた後が大切です。説明会に参加して、身体の状態について確認しましょう。

地域	健診実施日	説明会開催日	会場	受付時間
伊 吹	7月29日(金)	9月 8日(木)	リバーホール板並	9時～9時15分
	7月30日(土)、31日(日)	9月9日(金)、10日(土)	伊吹健康プラザ 愛らんど	
	8月 4日(木)	9月15日(木)		
	8月 5日(金)			

問 市 健康づくり課（山東庁舎） ☎ 55-8105 FAX 55-2406



相談



心配ごと総合相談

人権・行政・心配ごとなど、市民のみなさんのさまざまな相談に応じます。また、奇数月には身体障がい者・知的障がい者の相談もあわせて行います。

相談は無料で、秘密厳守。時間はいずれも10時から12時までで、相談時間は1時間程度です。受付は10時から11時まで。

相談日	会場	総合相談	身体障がい者相談	知的障がい者相談
8/ 2 (火)	やすらぎハウス (顔戸21-2)	○	-	-
8/ 9 (火)	ルッチプラザ (長岡1050-1)	○	-	-
8/16 (火)	ゆめホール (三吉570)	○	-	-
8/23 (火)	愛らんど (春照56)	○	-	-
9/ 6 (火)	やすらぎハウス (顔戸21-2)	○	○	-
9/13 (火)	ルッチプラザ (長岡1050-1)	○	○	-
9/20 (火)	ゆめホール (三吉570)	○	○	○
9/27 (火)	愛らんど (春照56)	○	○	○

問 市 福祉支援局 (山東庁舎)
☎ 55-8110 FAX 55-8130

法律相談

毎月第2木曜日に弁護士が相談に応じる「法律相談」を開設しています。秘密は厳守されます。時間はいずれも10時から12時までで、相談時間は30分以内で、事前に予約が必要です。

相談日	会場
8月11日(木)	愛らんど (春照56)
9月 8日(木)	ゆめホール (三吉570)

費用▶1,000円
甲・問 市 福祉支援局 (山東庁舎)
☎ 55-8110 FAX 55-8130

結婚相談

市では、結婚相談所を毎月第2・第4木曜日に開設しています。相談は無料です。お気軽にご来場ください。

日時▶8月11日(木)・8月25日(木)
いずれも13時30分~16時
会場▶米原公民館
問 市 商工観光課 (伊吹庁舎)
☎ 58-2227 FAX 58-1197

男女共同参画
「こころの悩み相談室」

家庭や地域、職場などでの悩みやパートナーからの暴力など、暮らしの中の様々な悩みについてご相談ください。女性相談員が問題解決に向けて一緒に考えます。時間はいずれも10時から12時まで。



相談日	会場
8月11日(木)	和ふれあいセンター (朝妻筑摩34-6)
8月18日(木)	伊吹薬草の里文化センター (春照37)
8月25日(木)	S・Cプラザ内 男女共同参画センター(一色444)

※前日までの予約、電話またはセンターでの直接相談が原則です。
※相談無料・秘密厳守、男女問わず受け付けます。

甲・問 市 人権政策課(米原庁舎)
☎ 52-6629 FAX 52-4539

生活安定と再就職支援のための
「出張生活相談」

離職を余儀なくされた方の生活の安定と再就職を支援するため、滋賀県求職者総合支援センターの相談員が出張生活相談を開催します。相談は無料で、事前申込も不要です。お気軽にお越しください。

日時▶8月22日(月)
13時30分~16時
会場▶米原市役所 山東庁舎
問 滋賀県求職者総合支援センター
☎ 077-521-5421

パートさんにも!

中退共の退職金制度

- ☺ 掛金に特例
- ☺ 掛金は全額非課税
- ☺ 掛金の一部を国が助成
- ☺ 外部積立で管理が簡単

詳しくはホームページをご覧ください

中退共 検索

独立行政法人勤労者退職金共済機構
中小企業退職金共済事業本部
TEL (03) 3436-0151 (代表)

8月の時間外窓口のご案内

実施日▶8月4日(木)・18日(木)
伊吹庁舎・近江庁舎
8月11日(木)・25日(木)
山東庁舎・米原庁舎
実施時間▶19時まで延長
《取り扱い業務》
・住民票・戸籍に関する証明書の発行
・印鑑登録申請・印鑑登録証明書の発行
・外国人登録に関する証明書の発行
・税に関する証明書の発行
・税金の納付
・125cc未満のバイクの登録
・米原市ナンバー(旧町ナンバー含む)の廃車
・臨時運行許可業務
問 市 市民窓口課 (米原庁舎)
☎ 52-6927 FAX 52-4539

8月の税等料金・納付のお知らせ

- ▶市県民税 第2期
- ▶国民健康保険税(普通徴収) 第3期
- ▶後期高齢者医療保険料(普通徴収) 第2期
- ▶介護保険料(普通徴収) 第3期
- ▶保育所保育料 8月分
- ▶水道料金 8月分
(5~6月使用量を1/2したもの)
- ▶下水道使用料 8月分
山東・伊吹・米原地域
(5~6月汚水量を1/2したもの)
近江地域
(4~5月汚水量を1/2したもの)

~納税は便利な口座振替で~
口座振替日・納期限 8月31日(水)
口座名義人等に変更があった場合は改めて手続きが必要です。

問 市 収納対策課 (近江庁舎)
☎ 52-3189 FAX 52-6930

今月の表紙

醒井の梅花藻に癒されて

全国各地でまちぐるみになった保全活動が行われている梅花藻ですが、その可憐な姿から「水の妖精」とも言われています。



足元を流れる水量の増減にも負けず、寄り添いながら太陽に向かって背を伸ばしているその姿は、津波や震災後の復興を目指す日本の姿を表しているようですね。

(撮影/写真サポーター松居直和)

まいばらの 元気・魅力を発見！

フジテック ビッグウイング 見学会



エレベータの研究・製造を行うフジテック株式会社の会社見学会を開催します。

日頃見ることのできないエレベータの生産現場の見学や、県内で最も高い建築物であるエレベータ研究塔の展望室に昇って、まいばらの元気・魅力を発見してみてください。

なお、この事業は、市内企業に工場などを公開いただき、市民のみなさんが企業の活動内容を知ること、企業と市民との交流を広げ、「地域の絆」を深める取り組みとして実施するものです。

- 日時 8月26日(金) 10時30分～12時
米原駅西口に9時45分集合
- 対象 小学生以上の市民
小学生は保護者同伴で
- 定員 40人
- 参加費 おとな300円・こども150円
米原駅から近江鉄道でフジテックに向かいます。参加費は鉄道乗車料です。
- 申込 はがき・ファックス・Eメールにて、申込者(代表者)の氏名・住所・電話番号・参加者全員の名前(ふりがな)・年齢(学年)を記入して申し込んでください。
- 締切 8月19日(金)定員になり次第締切り
- 申込先 米原市都市振興局
「企業見学会」申込受付係
〒521-8501
米原市下多良三丁目3番地
Eメール toshishin@city.maibara.lg.jp

問 市 都市振興局 (米原庁舎) ☎ 52-6784 ☎ 52-5195

指定管理者を募集

指定期間の満了により、来年4月から施設の管理をしていただく方を募集します。詳しくは、各施設の担当課までお問い合わせください。

- 募集期間 8月22日(月)～9月22日(木)
- 募集施設と担当課

施設名	担当課連絡先
いきいき健康館(能登瀬)	高齢福祉課 (山東庁舎) TEL55-8103 FAX55-8130
ボランティアセンター 三島荘(池下)	
米原保育園(米原)	こども元気局幼児教育室(山東庁舎) TEL55-8104 FAX55-4040
伊吹薬草の里 文化センター(春照)	生涯学習課(ルッチプラザ内) TEL55-8106 FAX55-4556

公の施設における指定管理者の 候補者選考委員を募集

- 対象部門 健康福祉部門
- 募集人数 2人(応募多数の場合は選考で決定)
- 応募資格 市内在住・在勤・在学の満20歳以上の方(介護保険サービス提供事業者の関係者は応募できません)
- 任期 平成23年9月1日から平成24年3月31日
- 申込方法 所定の応募用紙に必要事項を記入のうえ、下記担当まで。応募用紙は各庁舎窓口を設置するほか、市の公式ウェブサイトからダウンロードできます。
- 申込期限 8月22日(月)

問 市 高齢福祉課 (山東庁舎)
☎ 55-8103 ☎ 55-8130



8月の救急医療 一休日に具合が 悪くなったとき

休日の救急医療は、当番制で対応しています。受診の際には、保険証・お薬手帳などをお忘れなく。

問 市 健康づくり課(山東庁舎)
☎ 55-8105 ☎ 55-2406

医療体制		8/7 (日)	8/14 (日)	8/21 (日)	8/28 (日)
第一次医療体制 (比較的軽症など)	長浜米原休日急患診療所 (長浜市/幡東町632 ☎65-1525) 受付時間 8時30分～11時30分 12時30分～17時30分	○	○	○	○
第二次医療体制 (重症など)	子どもの場合	診療時間 8時～	日赤	日赤	日赤
	上記以外	翌朝8時	日赤	市民	日赤

小児救急電話相談 短縮ダイヤル#8000 ☎077-524-7856

- 相談日時 平日・土曜日18時～翌朝8時/日曜日・祝日 9時～翌朝8時
- 対象者 県内在住の15歳以下のお子さんとその家族

こどもの救急ホームページ <http://www.kodomo-qq.jp/>





お知らせ

第2回 滋賀県警察官採用試験

来年4月採用の警察官を次のとおり募集します。詳しくは、滋賀県警のホームページをご確認ください。
<http://www.pref.shiga.jp/police/>
 試験区分と採用予定人数▼

- 男性A (大卒) 17人程度
- 男性B (大卒以外) 12人程度
- 女性B (大卒以外) 4人程度

試験日程▶第1次試験9月18日(日)
 受付期間▶8月1日(月)~8月29日(月)

問 滋賀県警察本部 警務課
 ☎ 0120-204-314

湖北地域消防本部 職員採用試験

職種と採用予定人数▼
 消防職 (中級) 3人程度
 受験資格▶昭和60年4月2日から平成4年4月1日までに生まれた人

試験日程▶第1次試験9月18日(日)
 受付期間▶8月1日(月)~8月22日(月)
 申込▼申込書はお近くの消防署や市役所にあります。郵送請求の場合は、封筒表に「消防職 (中級) 受験申込書請求」と朱書きし、宛先を書いた返信用封筒 (角型2号120円切手貼付) を同封し下記へ。ホームページからもダウンロードできます。

<http://www.shiga-kohokuarea119.jp/>
 問 湖北地域消防本部職員選考委員会
 〒526-0033 長浜市平方町1135
 ☎ 62-4194

薬物乱用防止のため スリーノープラン展開中!

覚せい剤や大麻など、薬物乱用の恐ろしさを理解して、県民全体で薬物の乱用を防止しましょう。

違法な薬物に関する情報や相談は、滋賀県警の組織犯罪対策課または最寄りの警察署までご連絡ください。

No! 薬物乱用

薬物乱用者の多くは、ちょっとした好奇心から薬物を使い始めています。「ダメ!ゼッタイ!」と断る勇気を。

No! 運び屋

「運び屋」への誘いに乗らないこと。また、空港などで他人から不用意に荷物を預からないこと。

No! ネット売買

違法薬物の売買に関わらないこと。

問 滋賀県警本部 組織犯罪対策課
 ☎ 077-522-1231

ルッチプラザ10周年記念事業 平居妙子ピアノリサイタル

日時▶9月11日(日)
 15時開演
 会場▶ルッチプラザ
 ベルホール310
 料金▶全席自由
 前売1,000円
 当日1,200円



・友の会会員は1割引
 ・未就学児の入場はご遠慮ください。

問 ルッチプラザ
 ☎ 55-4550 FAX 55-4556

「児童扶養手当」・「特別児童扶養手当」の手続きについて

現在、上記手当の受給資格をお持ちの方で、現況(所得状況)届の提出が必要な方に書類を郵送します。次のとおり期限内に提出してください。提出書類と受付期間▼

児童扶養手当現況届

8月1日(月)~8月31日(水)

特別児童扶養手当所得状況届

8月11日(木)~9月12日(月)

提出場所▼

こども元気局(山東庁舎)、各庁舎窓口、各行政サービスセンター
 * 郵送での受付は行いません

問 市 こども元気局 (山東庁舎)
 ☎ 55-8104 FAX 55-4040

江・浅井三姉妹博覧会連携イベント 湖北ジョイントフェスタ2011

~まちなか音ライブ! 湖北に響く郷愁曲~
 和楽器・吹奏楽・地元ミュージシャンなど、長浜が音楽であふれかえる一日。夜には灯りと音楽が融合し、幻想的な雰囲気になります。

日時と会場▶8月13日(土)

- * 長浜八幡宮 13時~18時30分
- * 豊公園 13時~20時30分
- * 長浜中心市街地・曳山博物館 16時~20時30分
- * 江・浅井三姉妹博覧会 浅井会場 14時~16時30分
- * 江・浅井三姉妹博覧会 小谷会場 13時30分~15時

問 フェスタ実行委員会事務局
 社団法人長浜青年会議所 ☎ 63-2400

クレジット・サラ金・過払請求
借金のお悩み 解決します

返しても返しても、少しも減らない借金...
 誰にも相談できずに悩んでいませんか?
 勇気を出してご相談下さい。



相談無料 分割払可能 秘密厳守
あい湖司法書士事務所
 通話無料 0120-001-694

大津市京町三丁目3番1号
 A&M・OTSUビル2F
 JR大津駅 徒歩3分
 TEL.077-527-0023
 月~土 9:00~19:00
 土・日・祝日、夜間の対応可(要予約)
 司法書士/飛渡 あい子・飛渡 貴之



弁護士に気軽に
 相談できます

相談料 1時間
 5,000円(税込)
 多重債務は無料

相談受付
 ダイヤル **0749-68-1530**

弁護士法人 HP <http://www.ohmi.lawyers-office.jp>
おうみ法律事務所
 〒526-0031 長浜市八幡東町225
 弁護士 竹内 寛
 弁護士 中村 明宏
 (滋賀弁護士会所属)

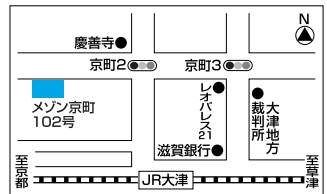
広告 相簿のこと 借金のこと 会社登記のこと
司法書士による 生活問題相談

生活 Q&A 消費者金融やクレジット会社と長年お付き合いされていたり、過去に借金を完済したことはありませんか?

「過払い金」が発生している可能性があります。今現在借金がなくても、過去10年以内に違法な金利を支払っていた場合、支払い過ぎていた利息を返してもらうことができます。

消費者金融やクレジット会社は、違法な金利をとっていることがあります。それが「過払い金」といわれるものです。

司法書士法人
宮・坂口合同事務所
 滋賀県大津市京町1-1-47 Mゾーン京町102号
 相談ダイヤル
Tel.077(511)3098
 月曜~金曜 午前10時~午後5時
 ●代表司法書士 坂口航一郎(認定番号512072)



「広報まいばら」「市公式サイト」への広告掲載に関するお問い合わせは市 広報秘書課 ☎52-6627へ...

◎広報まいばら 広告掲載料金: 1枠 15,000円 (13,300部発行・市内全戸配布)

◎市公式サイト 広告掲載料金: 1枠・1月 10,000円 (月平均アクセス数 23,000件)

非核・平和都市宣言

私たちのまち まいばら には
青い空と緑にはえる山々
清流のせせらぎ
みのり豊かな田園
母なるめぐみの湖(うみ)がある

まちかどや広場には
子どもたちの歓声が
若者たちの歌声が
軒先からは人々の
静かな語らいがきこえてくる

遠く海をこえた かなたにも
同じ人々のくらしと
しあわせがある

しかし 今
地球をおおう核の脅威は
あらゆる命のいとなみを破壊し
かけがえのない平和を
一瞬にして 奪いさろうとしている

私たちは 知っている
核兵器が
生きとし生けるもの
すべてを破壊しつくして
何も もたらさないことを

私たちは 知っている
すべての人間が手をつなぎ
平和な明日に向かって
力をよせあうことが
どんなに大切で
すばらしいかを

悲惨なヒロシマ ナガサキの体験から
核兵器を「持たず 作らず 持ち込ませず」の
非核三原則を全世界に訴え
戦争の放棄 恒久の平和を誓った
平和憲法を
私たちは 守ります

人々の明日にとって
子どもたちの笑顔が
若者たちの明るい未来が
いきいきとした命のいとなみが
永遠に続くことを願っている

私たちは 訴えます
核を持つすべての国々に
すべての核兵器を
今 すてよ! と

この市民の声と 願いを
世界に広く訴えるため
ここに米原市は
「非核・平和都市」を宣言する

平成17年6月24日 米原市

市は、平成17年に「非核・平和都市」を宣言し、核兵器の廃絶と世界の恒久平和を訴えています。広島、長崎に原爆が投下され、今年8月で66年が経過しますが、改めて宣言文をご一読いただき、地域や家庭などで核兵器のない世界の平和について話し合い、考えてみてください。

問 総務部 総務課 ☎52-1552 ㊟52-4447

米原市平和祈念式典

8/6
(土)

日時 8月6日(土) 10時から

会場 ルッチプラザ ヘルホール310

内容 黙祷・宣言文朗読・次世代戦跡訪問研修・戦争遺構の感想など

平和への願いを広く市民・国内・世界に訴え、戦没者の慰霊とともに恒久平和のまちづくりを願い開催します。ぜひご来場ください。

問 市 社会福祉課(山東庁舎)
☎55-8102 ㊟55-8130

水澤心吾一人芝居 杉原千畝物語

8/6
(土)

日時 8月6日(土) 開場13時30分

会場 伊吹薬草の里文化センター ジョイホール

前売券 1,500円 当日券 1,800円(全席自由)
学生(小・中・高)1,000円※チケットは会場にて販売中

あなたは～SENPO 杉原千畝物語～を知っていますか？
一人で六千人の命を救った杉原千畝の勇気ある決断と行動力を一人芝居で再現しました。

問 伊吹薬草の里文化センター ☎58-0105

平和祈念館(仮称)開館プレイベント 列車壕ってなに？

8/13
(土)

—米原の戦争遺跡を見に行こう—

日時 8月13日(土) 10時～12時

場所 米原市役所 米原庁舎 駐車場集合

定員 先着30名 募集締切 8月9日(火)

参加費 100円(保険代、資料代込)

申込方法 代表者氏名・住所・電話番号・参加人数・各参加者の氏名および年齢(学年)を記入のうえ下記の申込先に、郵送またはFAX、メールでお申し込みください。

滋賀県内に残されている戦争遺跡について、その歴史を学ぶとともに、これまでの保存の取り組みについて学習します。

問・申 滋賀県健康福祉政策課
平和祈念館(仮称) 開設準備室
〒520-8577 大津市京町四丁目1番1号
☎077-528-3595 ㊟077-528-4850
✉heiwa@pref.shiga.lg.jp



編集・発行/米原市役所広報秘書課
〒521-0600 滋賀県米原市下町三丁目3番地
☎0749(02)(0602) / FAX 0749(02)5195
Eメール koho@city.maibara.lg.jp
http://www.city.maibara.lg.jp/