

ひととまちをつなぐ市政情報誌

まいばら

2016. 7 /1
vol. 253



主な内容

次回の広報まいばら発行日 7月14日(木)／7月15日号

特集 米原は遊びの宝島 … 2 / 7月10日は参議院議員通常選挙の投票日です … 12

特集 米原は遊びの宝島

上丹生冒険遊び場 (表紙・p3地図⑰)

木と竹でできた特製ブランコや、ハンモック、ロープを使った山登りなどがあり、子どもたちが自由にのびのびと自然の中で遊ぶことができます。

日 時 毎月第4土曜日・第4日曜日

10時～17時(みんなが帰るまで)

場 所 上丹生ふれあい広場周辺(入場無料・申込不要)

問 上丹生プロジェクトK ☎080-1400-0573(寺田)

出かけてみよう「冒険遊び場」 子どもと遊び

みなさんは、子どもの頃にどんな遊びをしましたか。

今でも印象に残っている遊びは、大人からは「AⅡ危ない・KⅡ汚い・BⅡバカバカしい」ものばかりではないでしょうか。

遊びにはたくさんの価値があります。特に野外での遊びは、いろいろな動きが子どもの脳や神経系に良い影響を与え、体力向上だけではなく、豊かな表現力、自律性、創造性、協調性、社会性を育みます。

しかし、今、子どもの野外遊びが減少し、子どもが自由にのびのびと遊び、ありのままにいられる場所が求められています。

米原の遊び場

市内には、野外遊びが楽しめる「冒険遊び場」を始め、たくさん遊び場があります。

上丹生冒険遊び場では、プレイヤーダー(*)や地域の大人が見守る中で、大勢の子どもが集い、土や木など自然の素材を使って子ども自身の責任で自由気ままに遊んでいます。

冒険遊び場は、地域で子どもを育て、今を生きる子どもたちを見守り、支える場所です。今年の夏は、市内の大自然を感じる野外遊びを家族で楽しんでみませんか。

*子どもたちの視点に立ち、子どもたちと遊び、子どもたちを見守る人

問 市 子育て支援課(山東庁舎)

☎55-8104 FAX55-4040

親子で遊べる 「子どもの遊び場」マップ

②寺谷 ふれあい公園

親水公園で水遊び
(5月中旬～11月頃)

③ふれあいの里 リバーホール板並

バーベキュー&川遊び(有料)

④姉川パーク

大自然の中でキャンプや
バーベキュー(有料)

⑧きゃんせの森

親子で森林浴を楽しもう！

⑪ローザンベリー多和田

羊と触れ合えます(有料)

⑫日撫山 ハイキングコース

山頂には展望台があります

⑬いおぎ山 ハイキングコース

岩脇列車壕で歴史の勉強

⑭近江母の郷 ふれあい広場

夕陽が絶景！

⑮太尾山ハイキングコース

山頂から市内を一望できます

※今後「米原市の子どもの遊び場」マップを作成する予定です。

掲載を希望される場合は、子育て支援課へご連絡ください。

※遊び場での安全管理は、自己責任の範囲で十分にご注意ください。

①奥伊吹スキー場

春～秋は、高さ11メートルの
「空飛ぶブランコ」が登場！

⑤伊吹山

親子で登山。3合目ではパラグライダー
(有料)も楽しめます。

⑥伊吹薬草の里 文化センター芝生広場

広い芝生広場で親子でのんびり



⑦伊吹せんろみち

親子でサイクリング&ウォーキング

⑨三島池

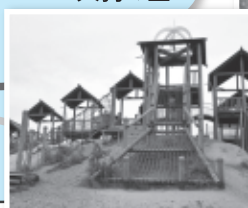
鴨や鯉と触れ合おう！

⑩グリーンパーク山東

ドラゴンスライダー



天狗の丘



⑰上丹生冒険遊び場

自然の中で、自由にのびのび遊ぼう

⑱醒井養鱒場

釣り体験もできます(有料)



グリーンパーク山東で遊びました！
大きな遊具がたくさんあって、1日中遊べるので楽しいです！緑も多く、キャンプ場が隣接しているのも良いですね。
(寺西さん・小柳津さんファミリー)

子ども会企画！

夏休み 冒険遊び場

参加無料

子ども会が、夏休みに2つの場所で冒険遊び場を開きます。

入場は無料、申込は不要です。ぜひ、野外で楽しい思い出をつくってください！

第1弾 日時 7月25日(月)～31日(日)
場所 米原警察署 裏山広場

第2弾 日時 8月1日(月)～7日(日)
場所 教育の森(春照小学校の横)

※冒険遊び場の基本理念は、「ケガと弁当は自分持ち」です。

子どもたち自身の責任によるケガやヤケドに対しての保険は、各ご家庭で判断し、加入してください。

プレイリーダー大募集

夏休み冒険遊び場の運営を
お手伝いいただける人を大募集！
関心のある人は、下記へご連絡ください。

問 市 子ども会育成連合会(山東庁舎 子育て支援課内) ☎55-8104 FAX 55-4040

子どもが思いっきり遊び、親もほっとできる地域の居場所「こども食堂」

今、市内では子どもの居場所づくりの取組として、3つの「こども食堂」が開かれています。

こども食堂は、子どもが一人でも立ち寄ることができ、地域の人と一緒に食事を作り、大人数で食卓を囲み、楽しみながら温かい食事を取れる場所です。

地域の子ともと大人がつながり、地域ぐるみで子どもを見守り育てていく居場所として、その取組が注目されています。

こどもが、ほっとできる場所 わっか

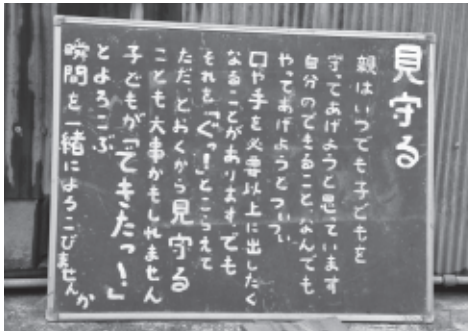
築200年の金物屋だった古民家を改装し、昨年7月にオープンした「わっか」。たくさんの遊び道具や本があり、外で思いっきり体を動かしたり、室内



▲「わっか」代表 振角大祐さん



▲昼ご飯の準備をする子どもたち



▲親も時にはじっと見守ってみましょう

親も、ほっとできる場所

でも遊ぶ、いろいろな年齢の子どもが好きなことを自由にできる空間です。昨年11月から「こども食堂」も始まり、カレーやハンバーグなどの簡単な料理をみんなで作って食べています。

親子で「わっか」をよく訪れる母親は

「自宅でも子どもが好きな放題遊びと散らかるので、すぐ『ダメ』と言ってしまいますが、ここでは片付けもみんなが楽しみながらするので、親も寛容になります。子どももののびのび過ごしていて、毎回わっかに行くのを楽しみにしています」と話します。

「米原に引っ越してきて、近所に知り合いがいなかったけれど、ここで地域のひとと仲良くなれました」と地域の交

流の場にも。また「子どもの声が聞こえ、にぎやかになった」と地域に賑わいも出ています。

親子が一緒に過ごす時間を大切に

「わっか」代表の振角大祐さんは、冒険遊び場など子どもの居場所づくりに取り組まれています。

三人の子の父親でもある振角さんは「親子が一緒に過ごす時間を大切にしたい。子どもと一緒にいても親もほっと心安らげ、自由に過ごせるような場所にしたい。また、子どもが悩んだとき、ここで知り合った友だちや大人に悩みを打ち明けられるような、もう一つの居場所にしていきたいです」と話してくれました。



平成27・28年度米原市地域創造支援事業 こどもが、ほっとできる場所 わっか

開催日 月曜日15時～20時頃

日曜日11時～16時30分頃

*こども食堂開催日…月に2～5回

*開催がない日もあります。毎月の開催予定日は、チラシやウェブサイトでご確認ください。

場 所 米原561 対 象 どなたでも

料 金 子ども無料・大人300円

※事前の申込は不要です。

問 わっか ☎090-6917-7319(代表 振角)

URL <http://bouken-asobiba.jimdo.com/>

大野木長寿村まちづくり会社 「おおのぎ こども食堂」



地域の高齢者などの居場所づくりに取り組む大野木長寿村まちづくり会社では、以前から高齢者や子どもに食事を提供していましたが、今年2月に「おおのぎ こども食堂」をオープン。

地域の高齢者と子どもと一緒に交流できる場所として、毎週土曜日には、子どもと高齢者およそ30人が集まり、賑わっています。

食事の前には、絵手紙や書き初め、地域の歴史散策など、子ども向けの企画もあり「今後も月1回程度、子どもや親子で楽しめるイベントを開催したい」と副社長の清水さんは話してくれました。

日時 毎週土曜日 11時～14時30分

場所 大野木 1090 番地 たまり場よりどころ
(大野木長寿村まちづくり会社の活動拠点)

対象 大野木地域のみなさん

料金 子ども 100 円・大人 200 円(事前申込は不要)

問 大野木長寿村まちづくり会社 ☎57-0789(清水)

湖北子ども食堂 「Liaison(リエゾン)」



今年1月にオープン。毎月第4水曜日にはおよそ20人の子どもが集まり、宿題をしたり、遊んだり、夕飯のお手伝いなど自由に楽しく過ごしています。

また、地域の大人や滋賀文教短期大学の学生もスタッフとして参加し、世代を超えて触れ合う時間を楽しんでいます。

代表の北居さんは「美味しい、楽しい時間を過ごすことで、明日へのエネルギーが湧いてくるような、誰もが心地よい場所を提供していきたい」と話してくれました。

日時 第2・第4 水曜日16時30分～19時30分

場所 長沢1650-1 農村広場の横

対象 第2 水曜日…お試し体験デー・個別対応デー
(事前に下記へご連絡ください)

第4 水曜日…どなたでも

料金 子ども100 円・大人200 円

問 任意団体「Liaison(リエゾン)」子ども家庭応援グループ

☎090-5249-4328(北居)

✉ree-k@gaia.eonet.ne.jp

自然に親しむ遊び場事業補助金 あなたも子どもの居場所づくりを始めませんか

市では、新たに冒険遊び場や水に親しむ遊び場を開設する団体に、予算の範囲内で補助金を交付します。

7月1日(金)
応募受付
開始!

補助の対象となる事業

①冒険遊び場開設運営事業

冒険遊び場を開設し、冒険遊び場を定期的に実施する事業

補助率…3分の2以内。上限は、整備経費400,000円(初年度のみ)。開設運営経費100,000円。

②冒険遊び場普及支援事業

すでに冒険遊び場を開設した団体が、他地域で同事業の普及を支援する事業

補助率…10分の10以内。上限は100,000円。

③水に親しむ遊び場開設運営事業

水に親しむ遊び場を開設し、大人等の見守りによる開放事業と、プレイリーダー等を配置した啓発イベントを実施する事業(毎年度1回以上)。

補助率…3分の2以内。上限は、①と同様。

* 補助対象団体、応募方法等の詳細は、市公式ウェブサイトをご覧ください。市子育て支援課(☎55-8104)にお問い合わせください。





家庭において大切にしたい6つのこと！ ～子どもの自立をめざして～

次の6つの問い掛けは、家庭教育で大切にしてほしい項目です。
家庭教育で大切なことは何か、いま一度振り返ってみましょう。

1 最近子どもを抱きしめましたか？



2 子どもの話を聞いていますか？



3 良いことをほめて、悪いことを叱っていますか？



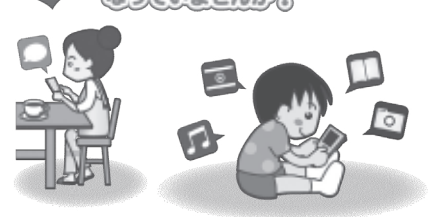
4 お手伝いさせていますか？



5 いろんな体験をしていますか？



6 ネット依存になっていませんか？



家庭教育は、すべての教育の出発点です

家庭教育は子どもが基本的な生活習慣・生活能力、豊かな感情、他人に対する思いやりや善悪の判断などの基本的倫理観、自立心や自制心、社会的なマナーなどを身に付けるために大切な役割を果たしています。

核家族化や、地域との関わりが少なくなるなど、社会の変化に合わせて、いま一度家庭教育について見つめ直してみませんか？

家庭教育フォーラムを開催します

参加無料・申込不要

教育現場や子どもの居場所づくりで活躍しているゲストと、家庭での教育で大切にしたいことを話し、深め合います。

日時 7月16日(土)

13時30分～16時

場所 市民交流プラザ(ルッチプラザ) 健康ルーム

カフェも
あります



問 市教委 生涯学習課(ルッチプラザ内) ☎55-8106 FAX 55-4556



米原市長 平尾道雄

時代の流れとともに行政が果たすべき役割が刻々と変化する中、職員には地域の一員としての視点で物事を考え、市民のみなさんの背中を後押しし、励ますような意識や行動が期待されていると思います。市役所は、市民のみなさんの役に立つところでなければなりません。市民一人ひとり、子ども一人ひとり、親一人ひとりに寄り添っているか、危機感を持って向き合っていきます。

米原市は「子どもや女性、若者等が未来に夢を持てるまちづくり」に取り組んでおり、今月号の特集記事でもある遊び場づくりもその一つです。私は、市民のみなさんに子どもたちの成長に対する関心や力をより一層寄せていただきたいと思います。

地域社会がおかしくなってきたり、家庭機能が崩れてきていると言う時、私たちは、どんな向き合い方や解決の手立てを持っているのか大変考えさせられます。

フィンランドでは児童虐待が起きた場合、家族全体が機能障害を起こしていると考え、「ファミリー・ハビリーション・センター」という施設で家族そのものがリハビリを受けるそうです。



市政言



子育て

未就園児家庭を対象にした「地域子育て支援センター」は、市内に4センターあり、さまざまな子育て支援活動を行っています。あなたの居場所がきっと見つかるはずです。子育て真っ最中のみなさん、お子さんの成長と、楽しい育児を応援していますので、ぜひ遊びに来てください！

子育て支援センター はなばたけ

いぶき認定こども園内 〒521-0314 米原市春照1950
☎ 58-1841 ☎ 58-2003

はなばたけ開設時間

月～金曜日 8時30分～12時 13時～14時30分

●はなっこランド(園庭・保育室開放)

親子でゆったりできるところです。ぜひ遊びに来てください。

開放時間…月～金曜日 8時30分～12時/13時～14時30分

お楽しみ！はなっこランド「夏の遊びを楽しもう！」
8月23日(火)10時30分～

*感触遊び、水遊び等、楽しい遊びをするよ！*8月生まれの誕生会も行います。

●8月のプチランド(地域活動)

★感触遊びを楽しもう！

実施日	場 所	時 間
8月 2日(火)	甲津原交流センター	10時～11時30分
8月30日(火)	杉澤集会所	

*水や泡などで遊びます。水筒や帽子、着替え(水着)、タオルを持ってくるね。

*2日は甲津原を散策します。おにぎりを持ってくるね。

●ホッとタイム 8月25日(木) 10時～

子育てをしているおうちの人同士、ホッとした時間を過ごしませんか？
気軽に話しに来てね。



子育て支援センター 寺子屋

長岡保育園内 〒521-0242 米原市長岡1167-4

☎ 55-3767 ☎ 55-8222

寺子屋開設時間 月～金曜日 9時～14時

●ぬくぬくひろば

気軽に遊べるお部屋を開放しています。

園庭や砂場で遊べるよ。気軽に遊びに来てね！

開放時間…月～金曜日 9時～14時(「寺子屋ひろば」実施時間を除く)



●8月の寺子屋ひろば(地域活動)

★感触遊びや水遊びを楽しもう！

実施日	場 所	時 間
8月 4日(木)	北方会館	10時～ 11時30分
8月18日(木)	清滝農業者集会所	
8月25日(木)	堂谷公民館	

★保育園の地蔵盆に参加しよう！

実施日	場 所	時 間
8月20日(土)	長岡保育園	17時頃～

●ママカフェ

*同じ年月生まれのお子さんがあるお母さん同士、日頃の子育てについておしゃべりしたり、お茶を飲んだりしながらゆったり過ごしていただける場所です。

実施日	対象児	時 間
8月 3日(水)	0歳児	10時～ 11時30分
8月10日(水)	1歳児	
8月24日(水)	2歳児	

*マイカップを持ってくるね！*24日は保健師による出前講座を行います。

子育て支援センター あゆっこ

米原公民館内 〒521-0016 米原市下多良三丁目3

☎ 090-5892-7296 ☎ 52-9607

あゆっこ開設時間 月～金曜日 9時～12時 13時～15時

●8月のめばえ(地域活動)

★いろいろな感触遊びをしよう！

実施日	場 所	時 間
8月 1日(月)	磯公民館(浜遊び)	10時～ 11時30分
8月 8日(月)	きらめきステーション	
8月22日(月)	下丹生集会所	
8月29日(月)	かなん認定こども園	

月曜日の13時～15時は、米原幼稚園内を開放しています。

●あゆっこ開放 気軽に遊べるお部屋を開放しています。

午前の部(火～金曜日) 9時～12時

午後の部(火～金曜日) 13時～15時

主に1・2歳児(火・金曜日) 13時～15時

主に0歳児(水曜日) 13時～15時

*8月15日(月)は米原幼稚園内を9時から15時まで開放しています。

*8月24日(水)は「初めてさん集まれ！」です。

*8月26日(金)は「お誕生会」をします。

8月生まれのお友だちはもちろん、みんなもお祝いにきてね！

*遊びに来る時は、水遊び用の着替えやタオル、お茶等も持ってくるね！



子育て支援センター ふたばっこ

おうみ認定こども園内 〒521-0072 米原市顔戸199-1

☎ 52-0363 ☎ 52-5561

ふたばっこ開設時間 火～土曜日 9時～12時 13時～15時

●ぽかぽか広場(地域交流室と園庭の開放)

親子で楽しく遊んで、ほっとできる場所です。

気軽に遊びに来てね。

火～土曜日 9時～12時 13時～15時

●おはなし会(絵本や紙芝居の読み聞かせ)

8月24日(水)11時～：お話サークル「ぽけっと」さん

●利用対象別指定日

8月 9日(火)13時～：0歳児親子

8月23日(火)13時～：0歳児親子

8月25日(木)13時～：相談のある人

●お散歩てくてく(地域活動)

ふたばっこが遊具を運んで、地域に出向きます。現地集合・解散です。

実施日	場 所	時 間
8月 4日(木)	サンライズ近江会館	10時～ 11時30分
8月18日(木)	リバティー近江自治会館	
8月25日(木)	やすらぎハウス	

～子育て支援センター環境整備に伴う閉所のお知らせ～

8月12日(金)～16日(火)は、各支援センターの玩具点検等環境整備を行うため、次のとおり支援センターを一部閉所します。

閉所日	場 所
8月12日(金)	あゆっこ
8月15日(月)	寺子屋
8月16日(火)	ふたばっこ、はなばたけ

8月の子ども健康カレンダー

安心と健康をサポートします

市内の保健センター

- 米原げんきステーション(米原庁舎 南隣)
- 山東健康福祉センター(ルッチプラザ内)
- 伊吹保健センター(伊吹健康プラザ愛らんど内)
- 近江保健センター(近江庁舎に併設)



乳幼児健康診査

※いずれも市全域を対象に毎月1回実施します。
 ※すくすくファイル(赤ちゃん手帳)の中の質問票に記入して、当日持参してください。
 ※体調やご都合が悪い場合は、ご連絡の上、次回お越しください。

事業名(対象)	実施日	受付時間	場 所	持ちもの
4か月児健診 (平成28年 3月生まれ)	8月12日(金)	13時~13時30分	米原げんき ステーション	◇母子健康手帳 ◇質問票 ◇すくすくファイル ◇バスタオル ◇筆記用具
10か月児健診 (平成27年10月生まれ)	8月25日(木)	13時~13時30分		
1歳8か月児健診 (平成26年12月生まれ)	8月 9日(火)	13時~14時	山東健康 福祉センター	◇母子健康手帳 ◇質問票 ◇すくすくファイル(赤ちゃん手帳) ◇筆記用具 ◇子どもの歯ブラシとコップ
2歳6か月児歯科健診 (平成26年 1月生まれ)	8月18日(木)	9時30分~10時30分		
3歳6か月児健診 (平成25年 1月生まれ)	8月 4日(木)	13時~14時	(歯科健診がありま すので、はみがき をしてから、お越 しください。)	◇母子健康手帳 ◇質問票 ◇筆記用具 ◇すくすくファイル(赤ちゃん手帳) ◇子どもの歯ブラシとコップ ◇子どもの尿(朝一番の尿を空容器に入れてご持参ください) ◇聴力アンケート(健診日までにご送付します)



予防接種

※BCGは月1回、集団接種を実施します。※診察前の体温は会場で測定してください。
 ※予防接種を受ける前には冊子「予防接種と子どもの健康」を読み、必要性や副反応を理解した上で接種してください。
 ※薬を使用している人は、お薬手帳や薬の説明書など、服薬内容のわかるものを持参してください。

対 象	実施日	受付時間	場 所	持ちもの
BCG (生後3か月~1歳になる前日まで) (標準では生後5か月~8か月未満)	8月23日(火)	13時~ 13時15分	米原げんき ステーション	◇予防票(すくすくファイルにとじ込みのもの) ◇母子健康手帳 ◇体温計 ◇委任状(保護者が同伴できない場合)



7か月児もぐもぐ教室

※市全域を対象に毎月1回実施します。
 ※申込は不要です。(対象月生まれ以外の人は事前に健康づくり課へご連絡ください)

この教室は、7か月のお子さんの体の成長を確認し、お子さんと触れ合ったり、実際の離乳食を見たり触ったりしながら、成長に合わせた関わりや離乳食の進め方を保健師・管理栄養士と楽しく学びます。対象月生まれの人は、受付時間内にお越しください。

対 象	実施日	受付時間	場 所	持ちもの
平成28年 1月生まれ	8月26日(金)	9時30分~10時	米原げんき ステーション	◇母子健康手帳 ◇すくすくファイル ◇バスタオル ◇筆記用具



すくすく相談(育児相談)

※市全域を対象に毎月2回実施します。
 ※申込は不要です。

実施日	時 間	場 所	内 容
8月 3日(水)	9時30分~ 11時30分	伊吹保健センター	◇育児不安、ストレス等の悩みや、子どもの成長・発達など、育児についての相談をお受けします。 ◇身体計測
8月31日(水)		米原げんきステーション	◇食事・離乳食についての相談は、管理栄養士がお受けします。 持ち物:母子健康手帳、すくすくファイル(赤ちゃん手帳)、バスタオル(乳児の計測用)



母と子の強い歯をつくろう運動 -主催: 湖北歯科医師会-

※妊娠期とお子さんの1歳から6歳までの誕生月に、
 歯科健診と衛生指導が親子一緒に無料で受けられます。

事業名	場 所	内 容	持ちもの
妊婦および 1歳~6歳児歯科健診	湖北歯科医師会会員の歯科医院 ※事前にご予約ください。	歯科健診、衛生指導、フッ素 塗布など	◇母子健康手帳 ◇親と子のお口の健康手帳

母子健康手帳

健康づくり課・
 米原げんきステーション
 で交付しています。



すくすく ホットライン

妊娠・出産・育児に関するご相談、心配
 ごとなどお気軽にお電話ください。

☎55-8105



お問い合わせ

市 健康づくり課(山東庁舎) ☎55-8105 FAX55-2406
 米原げんきステーション(米原庁舎 南隣)
 ☎52-6601 FAX52-6603

基本健康診査およびがん検診等日程(8月)

5月末頃にお届けした受診券等が入った封筒の内容をご確認の上、忘れずに受診してください。

実施日	場所	受付時間	基本健康診査	胃がん	大腸がん	肺がん	乳がん	子宮頸がん	骨粗しょう症	基本健康診査のみを受診する場合の対象地域
1日(月)	ゆめホール	9時～ 10時45分	○	○	○		○	○		河南、樋口、南三吉、三吉
7日(日)	近江保健 センター		○	○	○	○	○	○		多和田、リパティエ近江、箕浦
8日(月)			○	○	○	○				世継、長沢、日光寺
21日(日)	山東健康福祉 センター (ルッチプラザ内)		○	○	○	○	○	○	○	長岡、万願寺、菅江、加勢野
23日(火)			○	○	○	○	○	○		本郷、北方、夫馬
24日(水)	山東幼稚園		○	○	○	○				小田、間田、桜ヶ丘、すみれが丘、井之口、野一色
25日(木)			○	○	○		○	○		池下、坂口、村居田、グリーンタウン坂口、平和台、ヴィラルシオール
27日(土)	近江保健 センター		○	○	○	○	○	○		飯、西円寺、寺倉
28日(日)			○	○	○		○	○	○	宇賀野、近江さくらが丘
29日(月)			○	○	○					能登瀬、新庄、岩脇

※基本健康診査とは、特定健康診査、後期高齢者健康診査、一般健康診査のことです。

※生活保護世帯に属する人や非課税世帯に属する人で、一定の要件を満たす人は受診料が無料です。受診日の10日前までに健康づくり課へ申請してください(詳しくは広報まいばら5月1日号をご確認ください)

※平成28年度は米原市国民健康保険特定健康診査受診料を1,000円から500円に減額します。平成25年度から平成27年度まで継続して米原市国民健康保険に加入し、3年連続して特定健康診査を受診した人は平成28年度の受診料が無料です。詳しくは広報まいばら5月15日号をご覧ください。保険課(☎52-6922)へお問い合わせください。

乳がん・子宮頸がん検診を受診しましょう

6月初旬に、対象者に無料クーポン券を送付しました。
集団検診または指定医療機関での検診が無料で受診できます。
(事前に予約や申請が必要)

有効期限 平成29年3月31日

※集団検診は10月25日(火)まで

※医療機関で受診する場合、有効期限直前は混み合うため、早めに受診してください。

無料クーポン券を使用できない場合 指定医療機関以外の医療機関で受診した場合
市に予約せず乳がん検診を医療機関で受診した場合

大腸がん検診が無料で受診できます

40歳・45歳・50歳・55歳・60歳(平成28年4月1日時点)の人は、今年度市の集団検診で実施する大腸がん検診を無料で受診できます。

6月初旬に、対象者に案内ハガキを郵送しました。

**12月9日(金)まで
大腸がん検診を実施中**

※検査容器を配布するため事前申込が必要です。

口唇口蓋裂児と共に歩む家族交流会

日時 7月10日(日)10時～12時(受付9時45分～)
場所 彦根市障害福祉センター(彦根市平田町594)
対象 口唇口蓋裂児とその家族
参加費 1人につき100円
申込 事前下記へお申し込みください(当日参加可)
問 長浜保健所 地域保健福祉係 ☎0749-65-6610

健康教室のお知らせ「腰痛予防のお話」

日時 8月18日(木) 13時30分～
場所 湖北医療サポートセンター(メディサポ)
(長浜市宮司町1181-2)
講師 市立長浜病院 杉本 正幸 先生
問 湖北医師会 ☎0749-65-3600

**予約
不要**

7月の救急医療

一休日に具合が悪くなったとき



休日の内科・小児科の救急医療は、当番制で対応しています。
受診の際には、健康保険証・お薬手帳・母子健康手帳などを忘れなく。

医療体制		7/3 (日)	7/10 (日)	7/17 (日)	7/18 (月・祝)	7/24 (日)	7/31 (日)
第一次 医療体制 (比較的軽症な場合)	長浜米原休日急患診療所 (長浜市宮司町1181-2 ☎65-1525) 受付時間 8時30分～11時30分 12時30分～17時30分	○	○	○	○	○	○
第二次 医療体制 (重症な場合)	診療時間 8時30分～	日赤	日赤	日赤	市民	日赤	日赤
	翌朝8時30分	日赤	市民	日赤	市民	日赤	市民

小児救急電話相談 短縮ダイヤル#8000 ☎077-524-7856

●相談日時 平日・土曜日18時～翌朝8時/日曜日・祝日 9時～翌朝8時

●対象者 県内在住の15歳以下のお子さんとその家族

こどもの救急ホームページ URL <http://kodomo-qq.jp/>

日赤 …長浜赤十字病院
市民 …市立長浜病院



問 山図 山東図書館 ☎55-4554
近図 近江図書館 ☎52-5246

ジョイ ジョイいぶき ☎58-0105
近公 近江公民館 ☎52-3483

山公 山東公民館 ☎55-2578
米公 米原公民館 ☎52-2240

※申込可能な講座を掲載(6月17日時点)

木曜日 Thu	金曜日 Fri	土曜日 Sat	日曜日 Sun
開始 内容	開始 内容	開始 内容	開始 内容
中学に備えて準備勉強 (米原公民館) 7月 6日(水)国語 12日(火)英語 20日(水)算数 27日(水)中国語 ※すべて19時開講	1 8時 おとなの遠足 (京都八百一本館) ジョ 10時30分 やさしい心理学 近公 13時30分 気持ちが楽になる方法 米公 13時30分 パソコン講座 文書作成活用編(初回) 山公 13時30分 このこともっと教えて 防犯カメラって何? 米公	2 9時30分 和太鼓教室 近公	3 9時50分 自然体験教室 おおむらさきとかぶと山 米公 13時 米原えんげKIDS 米公 13時15分 日曜シェイプ! ヨガレッスン ジョ
7 13時30分 健康楽らく教室(山麓体育館) 19時 こども空手教室 米公	8 13時 山野草の寄せ植え講座 ジョ	9 7時50分 薬草&山野草を楽しむ講座 (かんてんばガーデン) ジョ 9時30分 子ども将棋教室 山公 9時30分 和太鼓教室 近公 9時30分 キッズ洋裁教室 近公 10時 米原公民館まつり 米公 13時30分 キッズアート教室 近公	10 10時 米原公民館まつり 米公
14 9時30分 古布で遊ぶ、和のちくちく教室 近公 10時 法律相談(ルッチプラザ) こころの悩み相談室(和ふれあいセンター) 10時 結婚相談 山公 13時30分 筆ペン・硬筆教室 近公 13時30分 健康楽らく教室(山麓体育館) 13時30分 認知症予防講座 米公 19時 こども空手教室 米公	15 10時 ステップ教室 ジョ 10時 初めてのパソコン 表計算編(初回) 山公 19時 パソコン講座 写真の加工修正・ウェブ用 素材(初回) 山公	16 10時 キッズフラワー教室 近公 12時30分 いぶき薬草湯 「わくわく露天風呂の日」 ジョ 13時30分 キッズアート教室 近公 13時30分 民俗学からみた人物伝 米公	17 10時 大人の理科実験 酸味の味覚試験 米公 12時30分 いぶき薬草湯 「わくわく露天風呂の日」 ジョ 13時 米原えんげKIDS 米公 13時30分 湖北センゴクセミナー ジョ
21 8時 健康グランドゴルフ大会(山麓体育館) 10時 こころの悩み相談室(ルッチプラザ) 13時30分 健康楽らく教室(山麓体育館) 13時30分 折り紙教室 米公 19時 こども空手教室 米公	22 19時30分 いけ花教室(松月堂古流) 山公	23 9時30分 結婚相談 山公 9時30分 子ども将棋教室 山公 13時 野口先生のパン& お菓子レッスン ジョ	24 9時30分 料理・スイーツ教室 近公 10時 大人の理科実験 塩味の味覚試験 米公 13時 米原えんげKIDS 米公 13時15分 日曜シェイプ! ヨガレッスン ジョ
28 10時 こころの悩み相談室(S・Cプラザ) このこともっと教えて 遺言書と相続について 米公 13時30分 筆ペン・硬筆教室 近公 13時30分 健康楽らく教室(山麓体育館) 15時30分 フラワーアレンジメントレッスン ジョ 18時30分 フラワーアレンジメントレッスン ジョ 19時 こども空手教室 米公 図書館(山東、近江)は休館日	29 10時 自転車教室 米公	30 10時 このこともっと教えて 粘土工芸 米公 夏祭り 息吹の奏 緑日やお化け屋敷の他、 屋台もたくさん出店します。 7/30 17時30分 ~21時 場所 伊吹薬草の里文化センター 芝生広場	31 10時 大人の理科実験 比色定量の原理と実際 米公 13時 米原えんげKIDS 米公

公民館講座ってどんなの? 「野口先生のパン&お菓子レッスン」

伊吹薬草の里文化センター

エンジョイ講座「野口先生のパン&お菓子レッスン」は、今年度は年3回の開講です。この講座は、季節に合わせたお菓子作りができ、簡単なレシピのため、自宅を手軽に作れるところが好評です。

5月21日にはハード系の塩パンと、暑い季節にぴったりのレモンケーキ作りが行われ、22人が参加しました。分量と作り方の手順の説明を受け、グループで協力してパンとケーキを焼き上げました。参加者は生地伸ばし方などに苦戦しながらも、講師のアドバイスを受け、一つ一つを丁寧に完成させていきました。

参加者は「レッスンでは、手際よく作る方法も教わるのでできたので良かったです。簡単においしくできるところが魅力的ですね」と話しました。



「野口先生のパン&お菓子レッスン」

今後の開講日時 ▶ 7月23日(土)・9月24日(土)
13時~15時

参加費 ▶ 1回2,000円 定員 ▶ 30人
どちらか1回のみでも参加できます。

申 問 伊吹薬草の里文化センター ☎58-0105



7月のまいばらカレンダー



図書館からの 新刊案内

掲載の新刊図書は、市内すべての
図書館(室)で借られます。

ヒーロー!

しら いげん
白岩玄/著
河出書房新社

学校の平和を守るためタッグを組んだ2人の高校生。休み時間ごとに大仏マスクを装着し「大仏マンショー」をし、いじめをなくそうと奮闘中に思もかけない敵が現れて…。

痛快な学園小説です。



いっきにわかる! 電力自由化

巻口 守男/監修
洋泉社

4月からスタートした電力自由化により、今まで決められていた電力会社以外でも、自由に電気を買うことができるようになりました。

本書では、電力の自由化の仕組みやメリット・デメリットを図解でわかりやすく説明しています。



どうして ねっちゅうしょうになるの?

清水直樹・清水さゆり/監修
せべまさゆき/絵
WILLこども知育研究所/編著
金の星社

これからの季節、日差しが強くなると心配なのが、熱中症。熱中症ってどんな病気? 熱中症になった時はどうしたらいい? ならないようにするためにはどんなことに注意したらいい?

暑い夏を元気に過ごせるように絵本で楽しく学びましょう。



月曜日 開始 内容	Mon 開始 内容	火曜日 開始 内容	Tue 開始 内容	水曜日 開始 内容
リトミック教室(近江公民館)		学カステップアップ教室(近江公民館)		
水曜日(月3回) 3歳児 9時30分～ 1歳児 10時20分～ 2歳児 11時15分～ ※7月13日は休講		毎週水曜日 18時50分～ 中学生(英・数)	毎週木曜日 16時40分～ 小学生(英・国・算) 中学生(英・数)	毎週土曜日 18時30分～ 中学生(英・数)
4	5	6	11	12
公民館(山東、米原、近江)、図書館(山東、近江)、 ジョイいぶきは休館日	10時 心配ごと総合相談 (やすらぎハウス) 10時 [PASSO]シェフの イタリアンレッスン(ジョ) 10時 初めてのパソコン 基本操作編(初回)(山公) 13時30分 古地図からの発見(米公)	9時30分 いけ花教室(池坊)(山公) 10時 わくわく親子広場(米公) 13時 信長公記(近公) 13時30分 パソコン講座 フェイスブック&グーグル クラウドの活用(初回)(山公)	11	12
18	19	20	25	26
12時30分 海の日 いぶき薬草湯 「わくわく露天風呂の日」(ジョ)	10時 心配ごと総合相談 (ゆめホール)	9時30分 いけ花教室(池坊)(山公) 13時30分 パソコン講座 動画の編集(初回)(山公) 14時30分 にっこりこども造形教室(米公)	25	26
公民館(山東、米原、近江)、図書館(山東、近江)、 ジョイいぶきは休館日	7時30分 夏休み体験学習 ハッピーを独り占め(米公) 10時 心配ごと総合相談(愛らんど)	27	25	26
公民館(山東、米原、近江)、図書館(山東、近江)、 ジョイいぶきは休館日	26	27	25	26

おはなし会 7月のスケジュール

3日(日) 10時～	ジョイいぶき 2階図書室
3日(日) 14時～	山東図書館 おはなし室
5日(火) 11時～	近江図書館 おはなしのへや
10日(日) 14時～	近江図書館 おはなしのへや
13日(水) 11時～	近江図書館 おはなしのへや
17日(日) 14時～	山東図書館 おはなし室
20日(水) 11時～	米原公民館 1階談話室

いずれも予約不要、入場無料! お気軽にお越しください。

夏休みスペシャルおはなし会 王さま・お姫さまになろう!

日時:7月17日(日)14時～
場所:山東図書館

怪盗ルッチVS名探偵 ライブラリー邸宝石事件※

日程:7月18日(月・祝)
～8月20日(土)の指定日
※時間等、詳しくは市公式ウェブサイトをご覧ください。
場所:山東図書館

こども図書館員体験※

日時:7月31日(日)13時～16時
場所:近江図書館

※…事前申込が必要です

7月10日は 参議院議員通常選挙の投票日です

投票

7月10日(日)

 今回から変更しています

7時～20時 第1～4投票所は **18時まで**

私たちの声を
私たちの将来に

選挙権の年齢が満18歳以上に
引き下げられました!

開票

同日、市民体育館(長岡3127)

21時20分～

みんなで投票。みんなで参加。
あなたの一票大切に



米原市で投票できる人

次の要件に該当し、市の選挙人名簿に登録されている人

- ・平成28年3月21日以前に転入届がなされ引き続き3か月以上米原市に住んでいる人
- ・米原市に3か月以上居住していた人で、平成28年3月22日以降に新住所地に転入届をした人
- ・満18歳以上の人(平成10年7月11日以前に生まれた人)

入場券をお持ちください

投票する際は、ご自宅に郵送している「投票所入場券」を持ち、記載されている投票所で投票してください。

入場券を忘れたときは、投票所受付でその旨を申し出てください。選挙人名簿に登録されている人は投票することができます。

住所を異動した人の投票 米原市に転入した人

平成28年3月22日以降に米原市に転入した人は、前の住所地(選挙人名簿に登録されていることが必要)の市区町村での投票になります。米原市で不在者投票をする場合は、前住所地の選挙管理委員会に事前に投票用紙などを請求してください。

米原市から転出した人

平成28年3月22日以降に米原市から転出した人は、米原市での投票となります。転出先の市区町村で投票(不在者投票)をする場合は、早めに米原市選挙管理委員会に投票用紙などを請求してください。

7月9日(土)まで期日前投票を実施中です

投票日に仕事や旅行、冠婚葬祭など何らかの用務で投票所へ行けない人は、期日前投票をしましょう。

場所と時間

・市役所米原庁舎	8時30分～20時
・山東、伊吹、近江庁舎	8時30分～18時

柏原生涯学習センターでも
期日前投票ができます

7月5日(火)～9日(土)
9時～17時

不在者投票

滞在先(他の市町村)での不在者投票

出張や里帰りなどで市外に滞在中の人は、滞在地の選挙管理委員会で不在者投票ができます。手続に時間がかかりますので、早めに米原市選挙管理委員会へ投票用紙などを請求してください。

郵便等による不在者投票

身体障害者手帳または戦傷病者手帳をお持ちで、右表の要件に該当する人や介護保険法上の要介護状態区分が要介護5の人は、自宅で郵便等による不在者投票ができます。

この郵便等による不在者投票を行う場合は、あらかじめ米原市選挙管理委員会から「郵便等投票証明書」の交付を受ける必要があります。

障がいの種類	身体障がい者等級	戦傷病者等級
両下肢・体幹・移動機能の障がい	1級・2級	特別項症～第2項症
両下肢・体幹の障がい		
心臓・じん臓・呼吸器・ぼうこう・直腸・小腸の障がい	1級・3級	特別項症～第3項症
免疫の障がい	1級～3級	特別項症～第3項症
肝臓の障がい	1級～3級	

病院等における不在者投票

都道府県の選挙管理委員会が指定した病院や老人ホーム等に入院・入所している人は、当該施設長が不在者投票管理者となり、当該施設で不在者投票ができる制度があります。この制度に該当する人で、本人の意思により不在者投票を希望する人は、施設の職員に申し出てください。

投票場所 投票日(7月10日)の市内の投票所は、次のとおりです。

投票区	投票所名	投票する区域
第1	甲津原交流センター	甲津原
第2	曲谷集会所	曲谷
第3	甲賀集会所	甲賀
第4	吉槻生活改善センター	吉槻
第5	下板並集会所	上板並、下板並
第6	大久保老人憩の家	大久保、小泉
第7	伊吹生活改善センター	伊吹
第8	上野会館	上野
第9	弥高集会所	弥高
第10	米原市役所伊吹庁舎	春照
第11	高番集会所	高番
第12	杉澤集会所	杉澤、伊吹ヶ丘、南川
第13	村木老人憩の家	村木
第14	大清水会館	大清水
第15	上平寺集会所	寺林、上平寺
第16	藤川集会所	藤川
第17	山東B&G海洋センター	長久寺、柏原、清滝
第18	大野木公民館	須川、大野木
第19	河内会館	梓、河内
第20	大原小学校体育館	市場、ヴィルシオール、夫馬、朝日、グリーンヒルズあさひ
第21	龍が鼻会館	鳥脇、坂口、村居田、山東桜ヶ丘、平和台、グリーンタウン坂口
第22	野一色会館	井之口、野一色、小田、間田、坂田青成苑、すみれヶ丘
第23	山東幼稚園	天満、本市場、池下
第24	山東生涯学習センター(旧勤労青少年ホーム)	志賀谷、北方、菅江、山室、大鹿、加勢野
第25	本郷公民館	堂谷、本郷

今回の第5投票区の投票所は「下板並集会所」です。

投票所を変更しました。

投票区	投票所名	投票する区域
第26	米原市役所山東庁舎	長岡、万願寺、西山
第27	米原区公民館	米原、米原ステーションタウン
第28	梅ヶ原公民館	梅ヶ原、入江
第29	米原市役所米原庁舎	米原西、下多良、賀目山
第30	和ふれあいセンター	中多良、上多良、多良
第31	筑摩蓮沼会館	朝妻、筑摩
第32	磯公民館	磯
第33	樋口公民館	河南、樋口
第34	息郷老人憩の家	南三吉、三吉、西坂
第35	東番場会館	東番場、西番場
第36	醒井公民館	一色、醒井
第37	河南(旧醒井)小学校体育館	枝折
第38	下丹生集会所	下丹生、上丹生
第39	世継会館	世継
第40	近江母の郷コミュニティハウス	宇賀野、飯、リーディング坂田
第41	長沢公民館	長沢
第42	近江公民館	舟崎、高溝、顔戸、近江ニュータウン重町
第43	岩脇公民館	岩脇、リバティー近江
第44	新庄公民館	新庄、箕浦
第45	西円寺公民館	西円寺
第46	近江いきいき健康館	能登瀬、日光寺、寺倉
第47	多和田会館	多和田
第48	さくらが丘公民館	近江さくらが丘
第49	サンライズ近江会館	近江グリーンタウン、高溝東、サンライズ近江、近江母の郷ニュータウン、レイクサイド宇賀野

後期高齢者医療制度加入のみなさんへ

問 市 保険課(近江庁舎) ☎52-6922 FAX 52-8730
滋賀県後期高齢者医療広域連合 ☎077-522-3013 URL <http://www.shigakouiki.jp/>

8月1日から被保険者証がうぐいす色(黄緑色)に変わります

新しい被保険者証は、7月中に簡易書留で加入者全員にお届けします。
有効期限は平成29年7月31日です。
現在お持ちの被保険者証(びわ色)は、8月1日以降は使えません。

「限度額適用・標準負担額減額認定証」を更新します

認定証も8月1日から新しくなります。

8月以降も該当する人は、新しい被保険者証に同封して郵送します。

「限度額適用・標準負担額減額認定証」とは

入院時や高額な外来診療を受けるときに、医療機関に提示すると、食事代が減額されたり、医療にかかる窓口での支払いの上限が限度額までとなります。

平成28年度の住民税が世帯全員非課税の人が対象となります。

対象となる人で、認定証をお持ちでない人は被保険者証と印鑑を持って、保険課(近江庁舎)、市民窓口課(米原庁舎)または各庁舎自治振興課で申請してください。

交付年月日 平成28年 8月 1日

後期高齢者医療被保険者証

有効期限 平成29年 7月31日

被保険者番号 01234567

住所 大津市京町四丁目3番28号

氏名 広域 太郎

性別 男

生年月日 昭和 8年 4月 1日

資格取得年月日 平成20年 4月 1日

有効期日 平成20年 4月 1日

一部負担金の割合 1割

保険者番号 39252010

保険者名 滋賀県後期高齢者医療広域連合

見本

氏名	広域 太郎
被保険者番号	01234567
一部負担金割合	1割
有効期限	平成29年 7月31日

¥ 後期高齢者医療保険料の額をお知らせします

平成28年度の1年間の保険料の額や、お支払い方法についての通知書を7月中旬に郵便でお送りします。

※保険料は平成27年中の所得に基づき計算します。

保険料の支払い方法をご確認ください

通知書の「特別徴収」の欄に金額が記載されていれば、その金額を年金から直接お支払いいただきます。

「普通徴収」の欄に金額が記載されていれば、納付書が口座振替でお支払いいただきます。



! 公的機関の職員を装った不審者・不審電話にご注意ください

市や広域連合などの職員を装い、後期高齢者医療制度の被保険者宅に電話をかけたり訪問したりして、金銭や被保険者証をだまし取る詐欺が多発中です。

市や広域連合などの公的機関が、金融機関のキャッシュカードを渡すよう求めたり、ATMを操作するよう指示することは絶対にありません!

おかしいと思ったら、ひとりで判断せず、警察や保険課(近江庁舎)または滋賀県後期高齢者医療広域連合へご連絡ください。



ご利用ください!木造住宅の耐震診断

問 市 都市計画課(近江庁舎) ☎52-6926 FAX 52-8790

市では、市民のみなさんの大切な生命や財産を守るため、耐震基準が強化される前に建てられた木造住宅を対象に、耐震診断員の無料派遣事業や一定の要件を満たす耐震改修工事に対し、助成金交付事業を行っています。

申込期限
11/30(水)

木造住宅耐震診断員派遣事業

- 滋賀県が実施する講習を修了した耐震診断員による簡易耐震診断(2～3時間)を無料で受けることができます。
- 耐震診断の結果、評点が0.7未満の木造住宅を耐震改修する場合の補強案を作成し、費用の概算額を算出する業務を無料で受けることができます。

対象となる住宅(以下のすべてを満たす住宅)

- ・昭和56年5月31日以前に着工され、完成したもの
- ・延べ床面積の半分以上が住宅として使われているもの
- ・階数が2階以下かつ延べ床面積が300平方メートル以下のもの
- ・枠組壁工法、丸太組工法および大臣認定工法(プレハブ工法)ではないもの

木造住宅耐震・バリアフリー改修等事業

耐震診断の結果、評点が0.7未満と診断された木造住宅を耐震改修する場合、改修にかかる費用の一部を助成します。

木造住宅の耐震シェルター等の普及事業

耐震診断の結果、評点が0.7未満と診断された木造住宅に耐震シェルターや防災ベッドを設置する場合、設置にかかる費用の一部を助成します。

※詳しくは都市計画課へお問い合わせください。



福祉医療(乳幼児、小中学生以外)の更新の手続きをお忘れなく!

問 市 保険課(近江庁舎) ☎52-6922 FAX 52-8730

現在お持ちの福祉医療費受給券(乳幼児、小中学生以外)などは8月1日から新しい受給券になります。受給券の交付を受けていて、引き続き医療費助成を受けるためには、更新の手続きが必要です。

対象となる可能性のある人には、必要書類を6月中旬～下旬に郵送しましたので提出してください。所得審査等を行った上、対象者には7月下旬に受給券を郵送します。

※申請書の提出がない場合、新しい受給券を受け取ることができません。

※米原市で所得が把握できない場合は、前住所所在地などでの平成28年度所得・課税証明書が必要です。

更新申請が必要な項目

- ・重度心身障がい者(児)
- ・ひとり暮らし高齢寡婦
- ・低所得老人
- ・重度精神障がい者(児)
- ・母子家庭
- ・重度心身障がい老人
- ・父子家庭
- ・重度精神障がい老人
- ・ひとり暮らし寡婦
- ・心身障がい医療費助成
- ・精神障がい者入院医療費助成

ワンポイント手話

問 市 社会福祉課(山東庁舎) ☎55-8102 FAX 55-8130

いつまでもみんなとともに笑いたい

加齢により聴力が落ちると、家族が何を話しているのかわからず、怒りっぽくなり孤立しがちです。

聞こえていないことを意識して、顔を見て正面から声を掛けましょう。

また、時には筆談も交えて話しましょう。



今月の手話「こんにちは」

出典：日本語・手話辞典

右手2指を
額中央に当てる。



農地等の利用の最適化の推進に向け 農業委員会法が改正されました

問 市 農業委員会事務局
(伊吹庁舎)
☎58-2226 FAX 58-1197

「農業委員会等に関する法律」の改正法が平成28年4月1日に施行されたことに伴い、農業委員の定数が現在の29人から半数程度となります。現在の委員の任期は平成29年7月19日までで、次期から新しい体制になります。詳しくは、市農業委員会事務局へお問い合わせください。

「農地等の利用の最適化の推進」が 農業委員会の必須業務に 変更1

全農地に対し、担い手が利用する農地面積の割合を現状の5割から8割に拡大するため、農業委員会では、許認可事務だけではなく、担い手への農地等の利用の集積・集約化、遊休農地の発生防止・解消、新規参入の促進などを行います。

農業委員の選出方法が公選制から 推薦・公募制に 変更3

農業委員の選出方法は、公職選挙法に基づくものから市町村長が議会の同意を得て任命する方法に変更となりました。

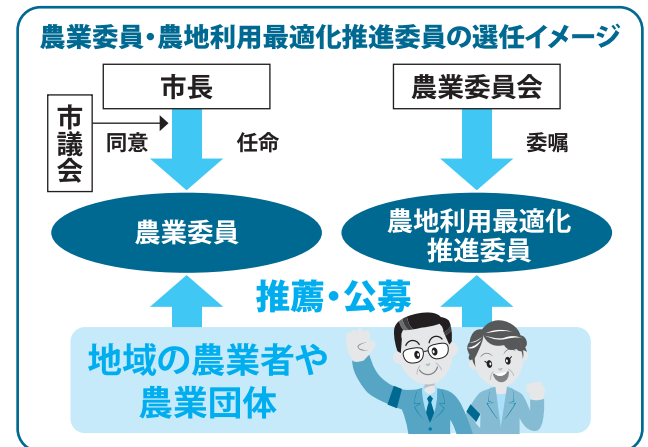
任命の際は、あらかじめ地域の農業者や農業団体に候補者の推薦を求め、公募します。

また、区域内に認定農業者が少ない場合などを除いて、農業委員の半数は、認定農業者であることが必要で、利害関係者以外も登用することとなりました。さらに、年齢や性別等に著しい偏りが生じないよう配慮し、女性や青年の農業委員への登用も促進します。

農業委員とともに地域で活動する 推進委員を委嘱 変更2

左記の業務に取り組む体制を強化するため、農業委員会は、農地等の利用の最適化の推進に熱意と見識を有する人から「農地利用最適化推進委員」を委嘱します。推進委員は農業委員会の総会、部会に出席し、意見を述べるすることができます。

農地等の利用の最適化を進めるためには、農業委員と推進委員が連携しあうことが必要です。



湖北広域行政事務センターからのお知らせ

今号から3回シリーズで、施設の現状や次期施設整備計画の考え方を紹介します。

新しい施設の整備を進めていきます

問 湖北広域行政事務センター 施設整備課

☎0749-62-7146 FAX 0749-65-0245 URL <http://www.kohoku-kouiki.jp/>

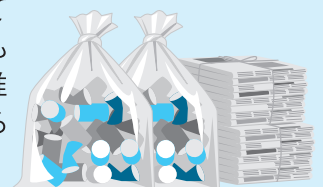
湖北広域行政事務センター（以下センター）では、ごみの収集・運搬・処理、し尿汚泥処理のほか、霊柩車の運行や火葬場の運営を米原市と長浜市の共同事務として行っています。

現在、センターでは、ごみ焼却処理施設（クリスタルプラザ）、粗大ごみ破碎処理施設（クリーンプラント）、最終処分場（ウイングプラザ）、し尿汚泥処理施設（第1プラント）のほか、火葬場など10施設を市民の安全と安心を第一に稼働・維持管理しています。

しかし、老朽化が著しい施設もあり、毎年多額の修繕経費を要する状態です。安全に運転するためにも、新施設の整備を計画的に進めなければならない時期となっています。

昨年度、センターでは、次期施設の整備に関する基本方針を作成しました。方針では、将来の需要予測に基づく適切な規模を検討するほか、快適な市民生活になくてはならない施設として、身近に感じていただけるよう、最新の処理技術の採用や余熱エネルギーの有効利用などを検討し、今後の整備計画の指針として取り組んでいきます。

市民のみなさんには、日常生活に密接に関わる施設の重要性をあらためて認識していただくとともに、次期施設整備計画の推進にご理解とご協力をよろしくお願い致します。





相談

心配ごと総合相談

人権・行政・心配ごとなど、市民のみ
なさんのさまざまな相談に応じます。
身体障がい者・知的障がい者の相談も
下記のとおり行います。

相談は無料で、秘密は厳守されます。

相談日	場 所	総合 相談	身体 障がい者 相談	知的 障がい者 相談
7月 5日 (火)	やすらぎハウス (顔戸21-2)	○	○	—
7月12日 (火)	ルッチプラザ (長岡1050-1)	○	○	—
7月19日 (火)	ゆめホール (三吉570)	○	○	—
7月26日 (火)	愛らんど (春照56)	○	○	—
8月 2日 (火)	やすらぎハウス (顔戸21-2)	○	—	—
8月 9日 (火)	ルッチプラザ (長岡1050-1)	○	—	—
8月23日 (火)	ゆめホール (三吉570)	○	—	○
8月30日 (火)	愛らんど (春照56)	○	—	○

時間▶10時～12時

受付時間▶10時～11時

相談時間▶1時間程度

問 市 暮らし支援課(山東庁舎)

☎ 55-8110 FAX 55-8130

法律相談

毎月1回、弁護士が相談に応じます。
秘密は厳守されます。事前に予約が必要
です。

相談日	場 所
7月14日(木)	ルッチプラザ(長岡1050-1)
8月18日(木)	ゆめホール(三吉570)

時間▶10時～12時

相談時間▶30分以内

料金▶1,000円

問 市 暮らし支援課(山東庁舎)

☎ 55-8110 FAX 55-8130

男女共同参画「こころの悩み相談室」

家庭や地域、職場などでの悩みやパ
ートナーからの暴力など、暮らしの中
のさまざまな悩みについてご相談くだ
さい。相談員が問題解決に向けて一緒
に考えます。相談は無料で秘密は厳守
されます。男女問わず受け付けます。

相談日	場 所
7月14日(木)	なごみ 和ふれあいセンター (朝妻筑摩34-6)
7月21日(木)	ルッチプラザ (長岡1050-1)
7月28日(木)	S・Cプラザ内男女共同参画 センター(一色444)
8月10日(水)	なごみ 和ふれあいセンター (朝妻筑摩34-6)
8月20日(土)	ルッチプラザ(長岡1050-1) 土曜日開設!
8月25日(木)	S・Cプラザ内男女共同参画 センター(一色444)

時間▶10時～12時

相談時間▶1時間程度

※総合相談窓口(人権政策課)では平
日8時30分～17時15分に相談を受
け付けます。(申込不要)

申 問 市 人権政策課(米原庁舎)

☎ 52-6629 FAX 52-4539

結婚相談

市では、結婚相談所を毎月第2木曜
日と第4土曜日に開設しています。相
談は無料で秘密は厳守されます。お気
軽にご来場ください。

相談日	時間
7月14日(木)	13時30分～16時
7月23日(土)	9時30分～12時

場所▶山東公民館

対象▶市内在住または在勤の未婚の人

問 市 子育て支援課(山東庁舎)

☎ 55-8104 FAX 55-4040

7月の時間外窓口のご案内

時間外窓口(19時まで延長)

《実施日と場所》

◎伊吹庁舎・近江庁舎

7月7日(木)・21日(木)

◎山東庁舎・米原庁舎

7月14日(木)・28日(木)

《取り扱い業務》

*マイナンバーカードの交付

*住民票・戸籍に関する証明書の発行

*印鑑登録申請・印鑑登録証明書の発行

*税に関する証明書の発行

*税金の納付

*125cc以下のバイクの登録

*米原市ナンバー(旧町分含む)の廃車

*臨時運行許可業務

問 市 市民窓口課(米原庁舎)

☎ 52-6927 FAX 52-4539

7月の税等料金・納付のお知らせ

- ▶固定資産税 第2期
- ▶国民健康保険税(普通徴収) 第2期
- ▶介護保険料(普通徴収) 第2期
- ▶後期高齢者医療保険料(普通徴収) 第1期
- ▶保育料 7月分
- ▶水道料金 7月分
(5～6月使用量を1/2したもの)
- ▶下水道使用料 7月分
山東・伊吹・米原地域
(5～6月汚水量を1/2したもの)
- ▶下水道事業受益者負担金 第1期
近江地域
(4～5月汚水量を1/2したもの)

～納税は便利な口座振替で～

口座振替日・納期限 8月1日(月)

口座名義人等に変更があった場合は、
あらためて手続きが必要です。

～コンビニ納付もできます～

納付書の使用期限までは上記の税等
(下水道事業受益者負担金を除く)は、
コンビニエンスストアで納付できます。

問 市 収納対策課(近江庁舎)

☎ 52-3189 FAX 52-6930

今月の表紙

ぼくたち山の王者だ!

上丹生冒険遊
び場の常連、井尻
くんと山本くん。
近所に住む2人は
小さい頃から大
の仲良し。

取材で遊び場
を訪れたこの日、
2人から秘密基地
に案内してもらっ
たり、竹藪でタケ
ノコを探したり…

自然の中での遊び方を教えてもらいました。

取材後、大人はヘトヘト。「次はいつ来る
の?」と聞かれ「またね!」と曖昧な返事をし
てしまいました。

(表紙 写真サポーター 松居 直和)



毎月第4日曜日に 家庭ごみの 持ち込みができます

●7月の持込日時

7月24日(日)

8時30分～12時

13時～16時30分

●料金

10キログラムまでごとに40円

※指定ごみ袋で持ち込む場合は無料

問 市 環境保全課(伊吹庁舎)

ごみの種類	受入場所
可燃ごみ・資源ごみ・ 可燃性粗大ごみ ※古紙は持込不可	クリスタルプラザ ☎0749-62-7141 (長浜市八幡中山町200)
不燃ごみ・粗大ごみ ※家電4品目と 可燃性粗大ごみは持込不可	クリーンプラント ☎0749-74-3377 (長浜市大依町1337)

●注意事項

持ち込みの際は、指定道路を通り、クリーンプラント付近で
は制限速度20キロメートル以下を厳守した安全走行をお願い
します。 ※詳しくは「こほくるーる」をご覧ください。

☎ 58-2230 FAX 58-1630



平成29年成人式 実行委員募集

自分たちで、思い出深い成人式をつくりませんか。

応募資格▶成人式の対象者で、会議（月1回程度、全3～4回）に出席できる人

募集人数▶10人程度

募集締切▶7月29日（金）

申込方法▶生涯学習課へ電話、ファクス、またはメールで、名前、住所、電話番号をお知らせください。

平成29年成人式

日時▶平成29年1月8日（日）
13時30分～16時

場所▶県立文化産業交流会館

対象▶平成8年4月2日～平成9年4月1日生まれの市内在住または米原市出身の人

※市外へ転出した人で、参加を希望する人は、下記へご連絡ください。

申 問 市教委 生涯学習課
（ルッチプラザ内）

☎ 55-8106 FAX 55-4556

✉ manabi@city.maibara.lg.jp



滋賀県レイカディア大学 米原校大学祭

園芸学科・北近江文化学科・健康づくり学科のシニアの学生が学習成果を発表します。卒業生の地域活動の展示・発表や来場者へのプレゼントもあり、学生募集もしています。

日時▶7月20日（水）13時～15時、

21日（木）～22日（金）10時～15時

場所▶県立文化産業交流会館

内容▶作品展示（3日間）、実践・体験（20日、21日）、ステージ発表（22日）

問 県レイカディア大学米原校事務局

☎ 52-5110



職場での転倒災害に ご注意ください

現在、職場での転倒災害が多発しています。転倒災害は誰にでも身近で起こりやすく、実際に発生件数の多い災害です。

厚生労働省では転倒災害防止のため「STOP! 転倒災害プロジェクト」を推進し、転倒災害防止のための特設ウェブサイトを開設しています。

STOP! 転倒

検索

問 彦根労働基準監督署

☎ 22-0654

第11回米原市芸術展覧会 作品募集

募集部門と概要

美術部門（絵画、彫刻・工芸、書、写真）

・作品受付 9月17日（土）10時～19時

・テーマ 自由

・対象者 高校生以上

音楽部門（作詞、作曲）

・作品受付 9月4日（日）19時締切

・テーマ 「ふるさと」や「子ども」

・対象者 小学生以上

出品料

1点500円（小中学生は不要）

作品の提出先・お問い合わせ

市教委 生涯学習課（ルッチプラザ内）

☎ 55-4550 FAX 55-4556

その他

※出品規格など詳細は、市役所各庁舎・各公民館・ルッチプラザにある開催要項をご覧ください。

※作品は未発表のものに限ります。

第11回 米原市芸術展覧会

会期 美術部門

10月8日（土）～16日（日）

※10月11日（火）は休館

音楽部門

12月3日（土）

場所 ルッチプラザ

7月 は

企業内同和問題 啓発強調月間です

就職は、生活の安定や生きがいを求める上で、とても重要なことです。採用時や入社後に家庭の状況や出身地などで差別することは許されないことです。

しかし、依然として採用選考の過程において就職差別につながるおそれのある質問や身元調査などの不適正な事象が見受けられるなど、人権尊重の理念に立った取組の充実が一層求められています。

企業内での研修を充実・強化して、差別のない明るい職場づくりを推進しましょう。

問 市 商工観光課（伊吹庁舎）

☎ 58-2227 FAX 58-1197

社会を明るくする運動の強調月間です

～犯罪や非行を防止し、立ち直りを支える地域のチカラ～

この運動は、犯罪や非行の防止と、罪を犯した人たちの更生について理解を深め、明るい地域社会を築こうとするものです。犯罪や非行をした人たちの立ち直りを支えるとともに、犯罪や非行に陥らない地域社会を目指して、理解と協力の輪を広げましょう。

問 第66回“社会を明るくする運動”米原市地区実施委員会

（山東庁舎 社会福祉課内）☎ 55-8102 FAX 55-8130

青少年の非行・被害防止滋賀県強調月間です

県内の青少年非行の現状は、非行の入り口と言われる万引きなどの初発型非行で検挙・補導される少年が多く、深刻な状況にあります。

強調月間にあわせ、少年センターでは「地域の力で子どもをまもり、はぐくむ」を合い言葉に米原警察署とともに少年補導員と協力して、街頭補導や街頭啓発活動など、子どもたちの非行防止や安全・安心な地域づくりを目指します。

市民のみなさんも、青少年の育成に悪影響を及ぼすような社会風潮・社会環境を見直し、安心して生活できる地域づくりにご協力ください。

問 米原市少年センター（S・Cプラザ内）☎ 54-5001 FAX 54-5001

米原市青少年育成市民会議（山東庁舎 子育て支援課内）

☎ 55-8104 FAX 55-4040



ファミリーレストランの米原へ お嫁に「いらっしやーせー」

日時▶8月7日(日)10時～17時頃
場所▶伊吹山山頂(伊吹薬草の里文化センターに集合)
定員▶20歳～40歳代の独身男女各20人
※男性は市内在住または在勤(女性不問)
内容▶山頂駐車場から山頂までのハイキングやお花畑を散策します。
参加費▶男性4,000円、女性3,000円
申込▶7月13日(水)までに指定の申込用紙で下記へ持参(ファクス、メール可)※申込多数の場合は抽選
申 サンコトラベルサービス(一色1130-1)
☎ 54-0032 FAX 54-0071
✉ sanko-miyuki@office.eonet.ne.jp
問 市 子育て支援課(山東庁舎)
☎ 55-8104 FAX 55-4040



軽トラ朝市

生産者自慢の新鮮野菜や加工品を軽トラックの荷台に乗せて販売します。生産者と直接会話しながら買い物が楽しめます。
日時▶7月9日(土)8時30分～10時
場所▶米原駅東口広場
問 市 農政課(伊吹庁舎)
☎ 58-2228 FAX 58-1719



介護職員初任者研修 受講生募集

日程▶8月22日(月)～12月21日(水)までの24日間
場所▶特別養護老人ホーム アンタレスなど
対象▶研修の全過程を受講できる人
定員▶40人(応募者多数の場合は選考)
受講料▶43,200円(消費税込)
※教材費・実習費含む
申込締切▶8月18日(木)まで
受付場所▶青祥会の各施設
問 社会福祉法人青祥会
☎ 68-4114



筋力トレーニングマシン 講習会(事前申込不要)

対象▶おおむね65歳以上の人
持物▶飲み物、タオル、屋内用シューズ
やすらぎハウス(顔戸21-2)
日時▶7月6日(水)10時～11時
問 やすらぎハウス ☎ 52-4393
愛らんど(春照56)
日時▶7月14日(木)10時～11時
問 愛らんど ☎ 58-1770
きらめきステーション(朝妻筑摩2483)
日時▶7月21日(木)10時～11時
問 きらめきステーション ☎ 52-8816



夏休み親子市場見学会 (参加費無料)

日時▶8月6日(土)7時30分～9時30分
場所▶長浜地方卸売市場
対象▶米原市および長浜市在住の小中学生と保護者(未就学児の参加不可)
定員▶20組40人(初めての人優先)
内容▶卸売場・セリ場などの施設見学、-20℃の冷蔵庫入庫体験
申込▶7月1日(金)～15日(金)に電話かメールで下記へ
問 長浜地方卸売市場 ☎ 63-4000
✉ nagasijo@mx.bw.dream.jp



きゃんせ土曜市

日時▶7月9日(土)11時～13時
場所▶長浜地方卸売市場
内容▶特売セール、ゼリーの詰め放題、軽食コーナーほか
問 長浜地方卸売市場 ☎ 63-4000



福祉のお仕事出張相談 (予約優先・無料)

日時▶7月28日(木)13時30分～16時
場所▶市役所 伊吹庁舎
問 湖北介護・福祉人材センター ☎ 64-5125

イベントで火気を「消火器の準備」「露店等の開設届出」が必要です

お祭り、縁日、花火大会、展示会等の多数の人が集まるイベントで火気器具を使う場合、有効な消火器の準備が必要です。また、火気を取り扱う露店、屋台等を出店する場合は「露店等の開設届」が必要です。地域のお祭りや非営利の露店、屋台の場合も対象です。詳しくは、お近くの消防署にお問い合わせください。
※火気器具…コンロ、鉄板焼器、ストーブ、発電機等

問 米原消防署 ☎ 55-0108 湖北地域消防本部 ☎ 62-5194



広報 まいばら 広告主募集

- 掲載時期 各月1日号(前月末頃発行)
- 広告規格 1枠縦45mm×横87mm 2色刷り
- 掲載料金 1号1枠15,000円
- 発行部数 13,400部
- 申し込み 広報秘書課 ☎52-6627



広報 まいばら 広告主募集

- 掲載時期 各月1日号(前月末頃発行)
- 広告規格 1枠縦45mm×横87mm 2色刷り
- 掲載料金 1号1枠15,000円
- 発行部数 13,400部
- 申し込み 広報秘書課 ☎52-6627



広報 まいばら 広告主募集

- 掲載時期 各月1日号(前月末頃発行)
- 広告規格 1枠縦45mm×横87mm 2色刷り
- 掲載料金 1号1枠15,000円
- 発行部数 13,400部
- 申し込み 広報秘書課 ☎52-6627



月ぎめ市営駐車場(JR坂田駅前)をご利用ください

通勤、通学に便利な坂田駅前市営駐車場に空き区画があります。

利用を希望する人は都市計画課へお申し込みください。

●利用金額

市内在住の人 月額3,000円

申 問 市 都市計画課(近江庁舎)

☎ 52-6926 FAX 52-8790





まんすりー れぽーと

山東B&G海洋センターのプール 修繕費用の一部を財団が助成 (4月28日)



米原庁舎で山東B & G海洋センター修繕助成決定書授与式が行われました。

これは、山東B & G海洋センターのプールのリニューアル費用3,100万円に対し、公益財団法人ブルーシー・アンド・グリーンランド財団が1,810万円を助成するものです。

塗装のはがれやさびによる腐食が進んだプールなどの塗装工事、上屋シートの全面張替やスロープ設置によるバリアフリー化などの修繕工事を10月から来年1月までの4か月で進めます。

式で平尾市長は「より一層快適に利用していただけるよう、施設の充実を図っていききたい」と述べました。

株式会社童夢 新社屋竣工式 (5月26日)



レーシングカーの設計・製造等を行う株式会社童夢本社の新社屋が米原駅東口に完成し、竣工式が行われました。

竣工式で、平尾市長は「米原駅東口周辺はますます利便性が向上し、地方創生を確実なものとする上でもまちの核となる場所です。国内外で幅広く活躍している企業にいち早く進出いただき大変喜ばしい」と祝辞を述べました。

また同時に、株式会社童夢は、炭素繊維複合材メーカーで台湾に大規模な生産拠点を持つ「KCMGコンポジットインターナショナル」と業務提携し、グローバル規模で事業展開をしていくと発表がありました。

京都・祇園祭 大船鉾の 「龍頭」を森彫刻所が 152年ぶりに復元(6月18日)



祇園祭の山鉾「大船鉾」の船首を飾る「龍頭」を、木彫りの里上丹生の彫刻師・森 哲荘さんが、長男靖一郎さん、次男徹雄さんと親子3人で復元しました。

幕末の1864年に起きた禁門の変で焼失した龍頭は、今回2年がかりで新調され、高さ約2メートル、重さ約220キログラムのヒノキ製。首をS字形に曲げた龍は、眼光鋭く、今にも動き出しそう。

龍頭は7月19日の後祭の山鉾建てで大船鉾に取り付けられ、大船鉾は7月24日の山鉾巡行で最後尾を進みます。「巡行を無事に終えることを願います」と森 哲荘さんは話してくれました。

夢高原かつび伊吹2016 大会ボランティア募集

今年30回目を迎える、米原市最大級のスポーツイベント。
大会ボランティアとして、あなたも一緒に大会を盛り上げましょう！

開催日 8月28日(日)

場 所 伊吹薬草の里文化センター～伊吹山山頂

応募方法 7月29日(金)までに下記の大会事務局へ

みなさんの声援が ランナーの力に！

大会当日は、およそ1200人のランナーが伊吹山の山頂を目指します。
地域みなさんも、沿道からの声援をよろしくお願いします！

スタート時間 9時40分

スタート場所 すばーく伊吹側の道路

大会開催に伴う 交通規制にご協力ください

規制時間

9時35分～10時

規制区間

伊吹薬草の里文化センター
周辺道路～上野交差点～
伊吹山登山道

規制内容

車両の通行を禁止します。



問 夢高原かつび伊吹2016 大会事務局(ルッチプラザ 生涯学習課内)

☎55-8020 FAX 55-4556