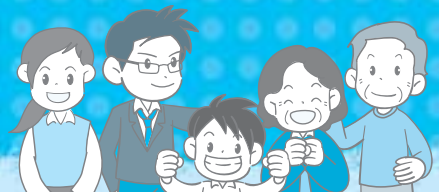


# 2月

安心と健康をサポートします

# の健康カレンダー



## 母子健康手帳の交付

健康づくり課・米原げんきステーション・近江保健センターで交付しています。妊娠中の心配ごとや、わからないことなどお気軽にご相談ください。

## すくすく ホットライン

☎55-8105 (平日受付 8:30~17:15)

妊娠・出産・育児などに関するご相談、お問い合わせなど、お気軽にお電話ください。



## 乳幼児健康診査

※いずれも全市域を対象に毎月1回実施します。※4か月健診はBCG接種も実施します。  
※赤ちゃん手帳の中の問診票(対象月)を子どもさんの様子をみながら記入して当日ご持参ください。  
体調やご都合が悪い場合は、次回おこしください。

事業名(対象)	実施日	受付時間	会場	持ちもの
4か月児健診 (平成23年 9月生まれ)	2月 3日(金)	13:30~14:00 (BCGは13:00~13:15)	米原げんき ステーション (下多良)	◇母子健康手帳 ◇赤ちゃん手帳の質問票 ◇バスタオル
10か月児健診 (平成23年 4月生まれ)	2月 2日(木)	13:00~13:30		
1歳8か月児健診 (平成22年 6月生まれ)	2月14日(火)	13:00~14:00	山東健康 福祉センター (長岡)	◇母子健康手帳 ◇赤ちゃん手帳の質問票 ◇子どもの歯ブラシとコップ
2歳6か月児歯科健診 (平成21年 7月生まれ)	2月 9日(木)	9:30~10:30		
3歳6か月児健診 (平成20年 7月生まれ)	2月16日(木)	13:00~14:00	(歯科健診がありますので、はみがきをしてから、お越しください。)	◇母子健康手帳、赤ちゃん手帳の質問票 ◇子どもの歯ブラシとコップ ◇聴力アンケート ◇子どもの尿(朝一番の尿を空容器に入れてご持参ください)



## すくすく相談(育児相談)・プレママ相談(妊婦相談)

※時間はいずれも9:30~11:30です。

実施日	会場	内容
2月 1日(水)	伊吹保健センター(春照)	◇育児不安、ストレス等の悩みや、子どもの成長と発達など、妊娠や育児についての相談をお受けします。 ◇身体計測
2月15日(水)		
2月 8日(水)	近江保健センター(顔戸)	◇食事・離乳食についての相談は、栄養士がお受けします。 持ち物: 母子健康手帳、赤ちゃん手帳、バスタオル(乳幼児の計測用)
2月22日(水)		



## 子育てサロン

※プレイルームを開放します。 ※時間はいずれも9:30~11:30です。

事業名	実施日	会場	対象
赤ちゃん広場	2月 1日(水)	伊吹保健センター	おもに1歳未満のお子さんと保護者
	2月22日(水)	近江保健センター	



## 予防接種

※BCGは月1回、集団接種を米原げんきステーションで実施します。 ※診察前の体温は会場で測定してください。  
※予防接種を受ける前には冊子「予防接種と子どもの健康」を読み、必要性や副反応について理解したうえで接種してください。 ※薬を使用している方は、服薬手帳や薬の説明書など、服薬内容のわかるものを持参してください。

事業名	実施日	受付時間	会場	持ちもの
BCG (3か月~6か月未満児)	2月3日(金)	13:00~13:15	米原げんきステーション	◇予診票(赤ちゃん手帳綴じ込みのもの) ◇母子健康手帳 ◇体温計



## 母と子の強い歯をつくろう運動 -主催: 湖北歯科医師会-

※1歳から6歳までのお子さんの誕生日に、歯科健診と歯科指導が母子ともに無料で受けられます。

事業名	実施日	受付時間	会場	持ちもの
1歳児歯科健診	2月16日(木)	14:00~15:30	長浜文化芸術会館	◇親と子のお口の健康手帳
2歳~6歳児歯科健診	誕生日を迎えた月に、湖北歯科医師会会員の歯科医院にお申し込みください			



## 「はたちの献血」 キャンペーン月間です！

冬場から春先にかけては、年間で最も輸血用血液が不足しがちです。少子高齢化により、健康で若いみなさんの献血への協力が必要です。

新成人の方をはじめ、多くの方のみなさんの献血へのご協力をお願いします。

■期間 1月1日（日）～2月29日（水）

### ■献血会場

・湖北献血ルーム  
長浜市列見町11-10 長浜サンパレス内  
TEL 0120-890-689

・献血バスによる献血

※献血バスの予定は、滋賀県赤十字血液センターのホームページをご覧ください。

■献血できる方 19歳から69歳の健康な方

※65歳以上の方は60～64歳の間に献血経験がある方に限ります。

## 特定不妊治療費の 一部助成について

平成23年4月1日以降の特定不妊治療（体外受精・顕微授精）について治療費の一部を助成します。申請方法など、詳しくは健康づくり課まで。

### ■対象者

- ・治療期間中および申請時にいずれか一方が市内に住所を有し、法律上の婚姻をしている夫婦。
- ・滋賀県不妊に悩む方への特定治療支援事業助成を受けている方。
- ・助成申請時において夫婦のいずれも市税を滞納していない方。

### ■助成額

治療に要した費用のうち、県より助成を受けた不足分を助成します。特定不妊治療に要した費用に対して、1回の治療につき上限5万円を、初年度は3回、2年目以降は2回を限度に通算5年間助成します。ただし、通算回数は10回を限度とします。

### ■申請期限

滋賀県不妊に悩む方への特定治療支援事業承認決定通知日から30日以内。

## 禁煙相談のお知らせ

タバコを吸っている方、どれだけタバコの影響を受けているかチェックしてみませんか。

●日時 1月23日（月）

13時30分～

15時30分

（ひとり30分程度）

●場所 米原げんきステーション

（下多良：米原庁舎南隣）



## 健康相談

保健師と一緒に健診結果から生活を振り返り、生活習慣病予防について考えてみませんか？

実施日	時間	会場	持ちもの
2月 7日（火）	13:30～16:30	山東健康福祉センター	健診結果通知書 筆記用具 眼鏡等
2月15日（水）	9:00～12:00	近江保健センター	
2月21日（火）	9:00～12:00	伊吹保健センター	
2月24日（金）	13:30～16:30	米原げんきステーション	

\*禁煙相談、健康相談ともに相談費用は無料です。

\*相談を希望される方は前日までに、健康づくり課までお申し込み下さい。

## 高齢者インフルエンザ予防接種 費用助成について

平成23年10月15日～平成23年12月31日までに予防接種を受けた方で、下記に該当する方の接種費用を申請により償還いたします。

### ■対象者

高齢者インフルエンザ予防接種を受け、指定医療機関で接種費用2,000円を支払われた方で、生活保護世帯または非課税世帯に属する方

### ■申請に必要なもの

- ・印鑑（認め可）
- ・領収書
- ・通帳

■申請期限 3月30日（金）

※申請方法など、詳しくは健康づくり課へお問い合わせください。

### 追加情報

12月15日の2ページに掲載した年末年始の歯科救急診療の受付時間は10時～16時です。その他、年末年始の救急体制については、市の公式ウェブサイトからご確認できます。



## 会場について

場所がわからないときは、健康づくり課までお気軽にお問い合わせください。

●健康づくり課	山東庁舎内（長岡）	●近江保健センター	近江庁舎に併設（顔戸）
●山東健康福祉センター	ルッチプラザ内（長岡）	●米原保健センター	米原診療所に併設（三吉）
●伊吹保健センター	伊吹健康プラザ愛らんど内（香照）	●米原げんきステーション	米原庁舎 南隣（下多良）

お問い合わせ 健康福祉部 健康づくり課（山東庁舎） ☎55-8105 ☎55-2406