

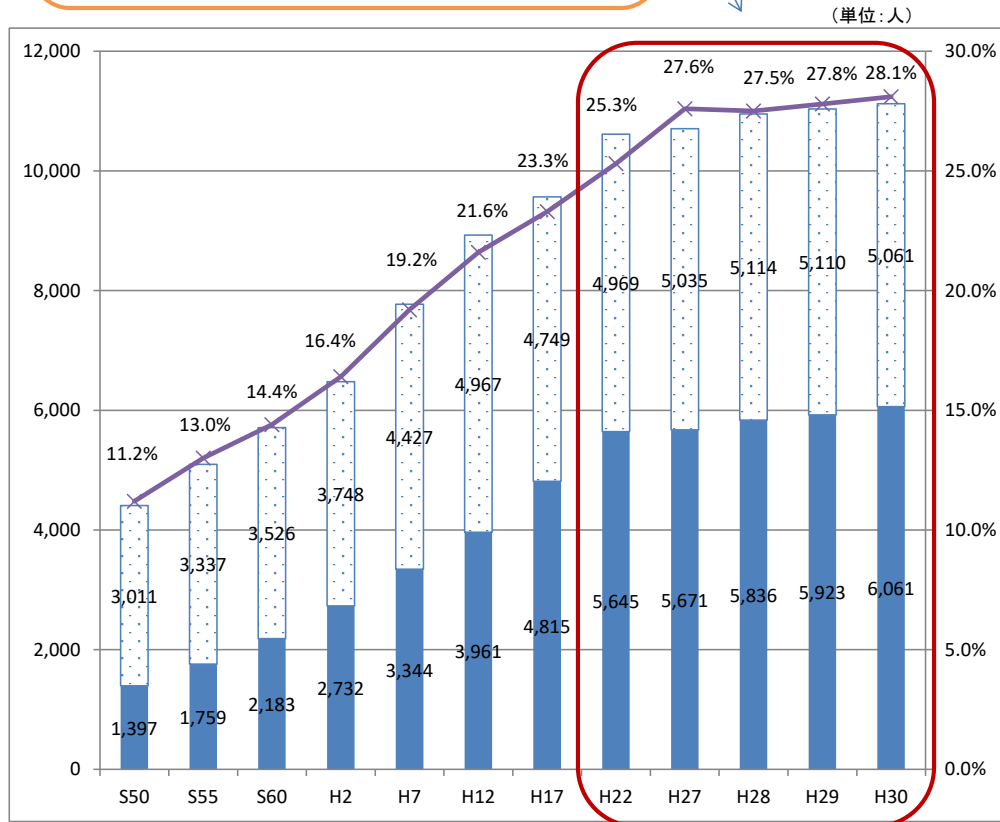
---

# 介護保険の運営状況について

# 1. 高齢者人口と要介護者認定者の推移

◆高齢者人口のうち、75歳以上の占める割合が平成17年から50%以上(平成30年4月では54.5%)になっている。

※ 昭和50年から平成30年まで  
高齢者人口 2.5倍、75歳以上人口は4.3倍

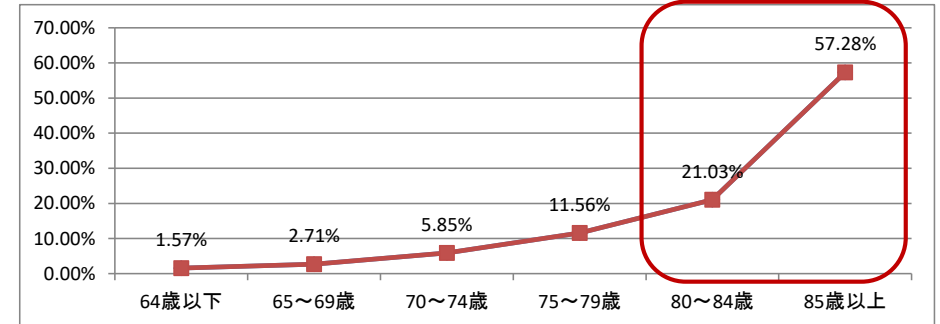


上段: 65歳~74歳 下段: 75歳以上 折れ線: 高齢化率

※ 昭和50年から平成27年は「国勢調査」  
平成28年から30年は4月1日現在の人口

## ● 年齢別に見た要支援・要介護認定者の割合

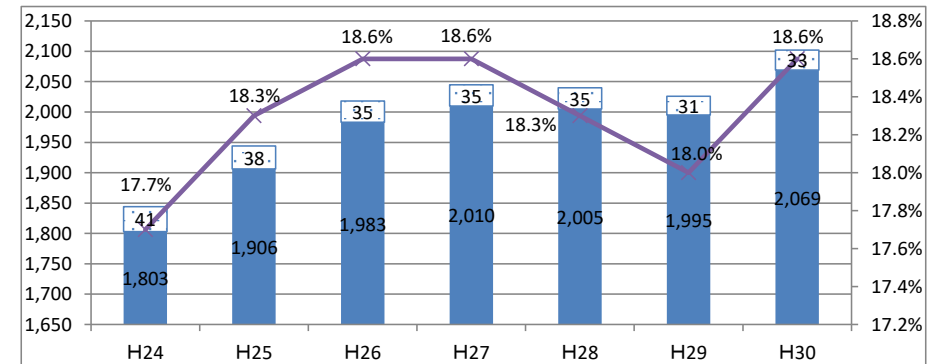
平成30年4月1日現在 総数2,102人(認定者情報(MCWEL))



◆80歳以上から急激に認定者の割合が高くなり、85歳以上では50%を超える。  
※ 今後、2025年までは後期高齢者人口がさらに増加することが予測されている。

## ● 要支援・要介護者認定数の推移

(単位: 人)



上段: 第2号被保険者 下段: 第1号被保険者 折れ線: 第1号被保険者認定率

◆平成28年から29年にかけては介護予防・日常生活支援総合事業が始まり、事業対象者への切り替え等により要支援者の減少があり全体数が減少となったが、平成29年から30年にかけては要支援・要介護者認定数、第1号被保険者の要介護認定者の割合は増加している。

※ 認定率: 65歳以上の要支援・要介護認定者数÷高齢者

## 2. 介護保険料の状況

### ●介護保険料の年度別収納状況

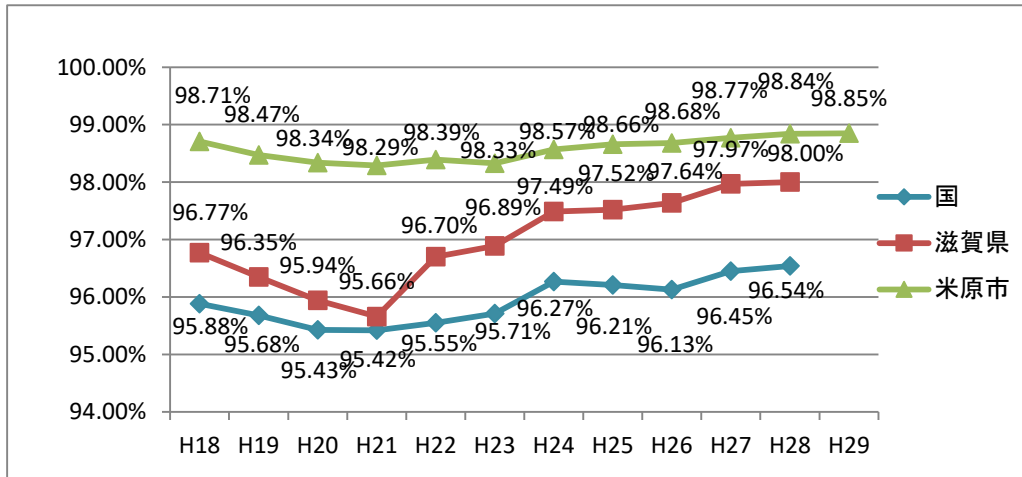
(単位:円)

区分	平成28年度		平成29年度			
	現年度分	滞納繰越分	現年度分	対前年度比	滞納繰越分	対前年度比
調定額	795,294,700	9,006,677	804,543,290	101.2%	8,743,228	97.1%
収入済額	792,305,560	2,685,572	802,195,670	101.2%	1,783,396	66.4%
不納欠損額	420	534,797	0	-	510,525	95.5%
収入未済額	2,988,720	5,786,308	2,347,620	78.5%	6,449,307	111.5%

(注) 収入済額は収入額から過誤納金還付未済額を控除した実質収入済額

- ◆現年度分調定額の前年度比の増額については、被保険者数の増加の影響が大きい。
- ◆滞納繰越分の収入未済額が現年度分より大きな数値となっている。滞納繰越分の収入額の上昇が収納率向上の鍵となる。

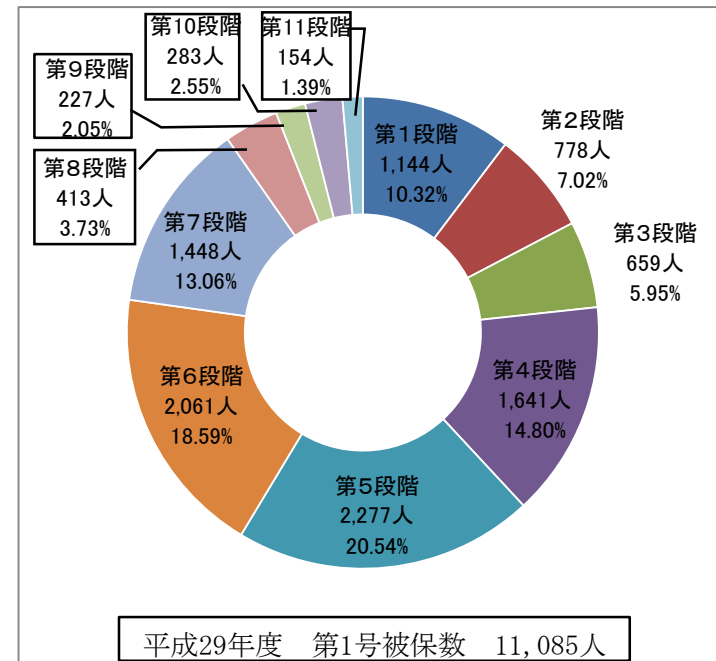
### ●介護保険料収納率の推移



※ 介護保険事業状況報告(年報)より  
 なお、平成29年度は、国および滋賀県の情報が未確定のため、市の数値のみ記載

- ◆平成21年度までは全体的に収納率は減少傾向であったが、平成22年度より改善傾向にある。なお米原市の収納率は国県を上回っている。

### ●所得段階別被保険者数

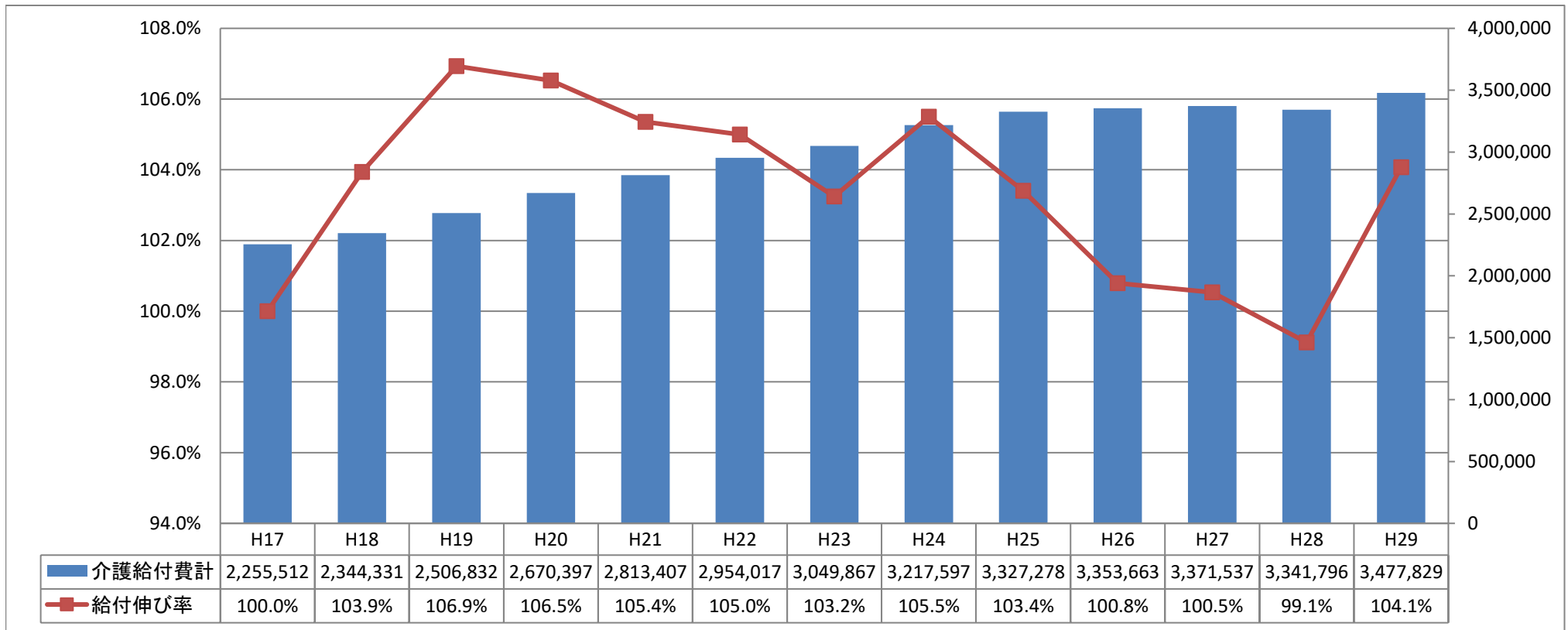


※ 介護保険事業状況報告(年報)より

### 3. 介護給付費の推移

○ 平成29年度の介護給付費決算額は、平成28年度の決算時より「約1億3千6百万円」増加している。

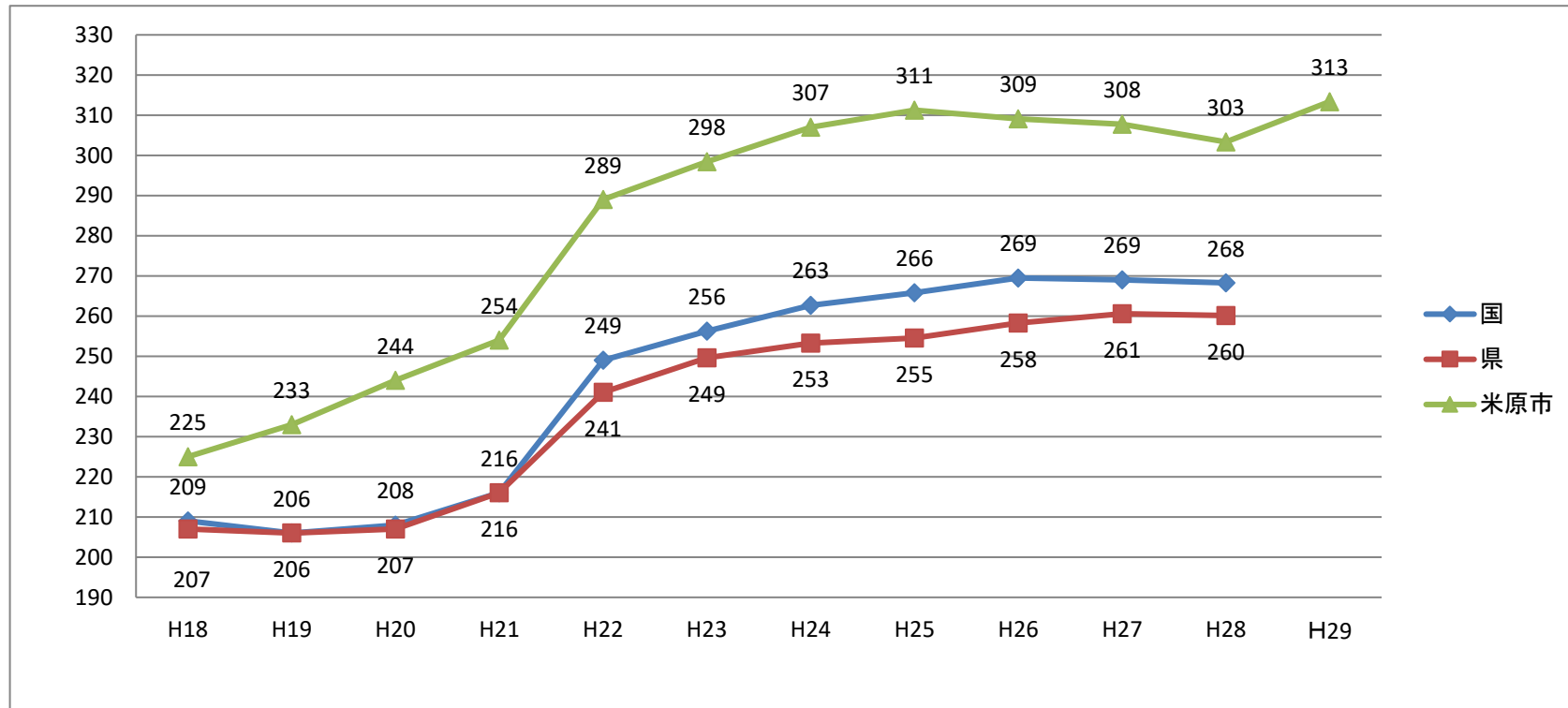
(単位: 千円)



## 4. 介護給付費の状況

第1号被保険者1人あたりの給付費

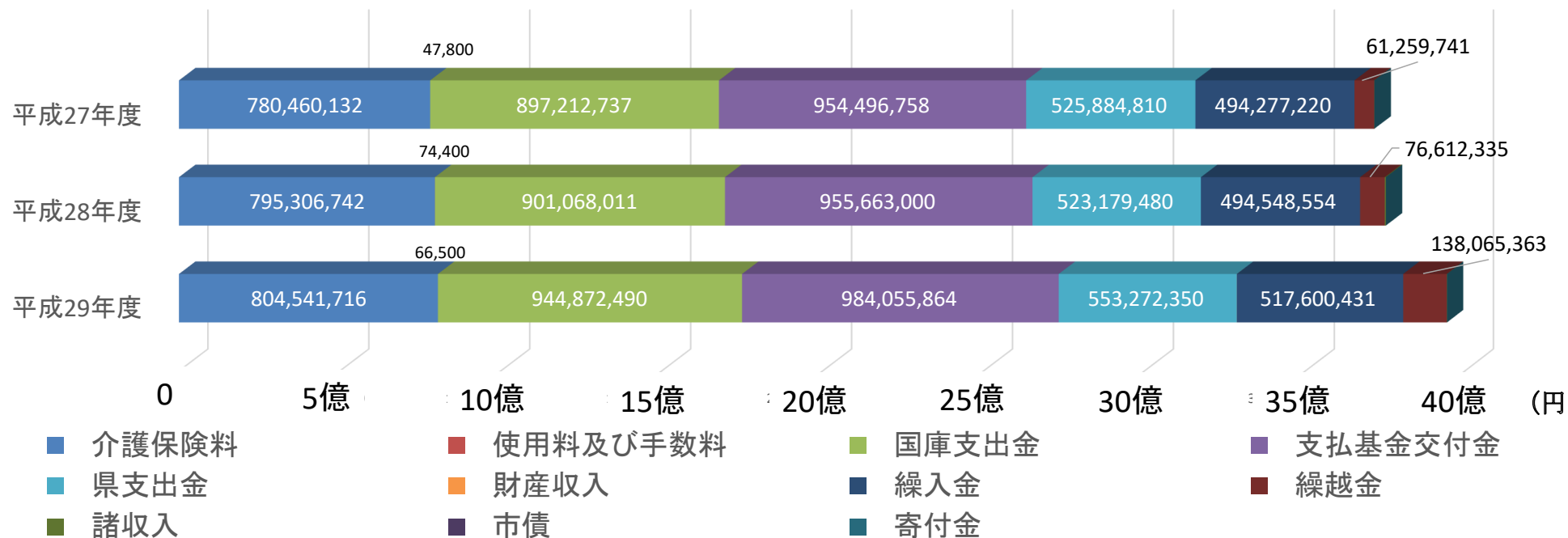
(単位:千円)



※介護保険事業状況報告(年報)より

なお、平成29年度は、国および滋賀県の情報が未確定のため、市の数値のみ記載しています。

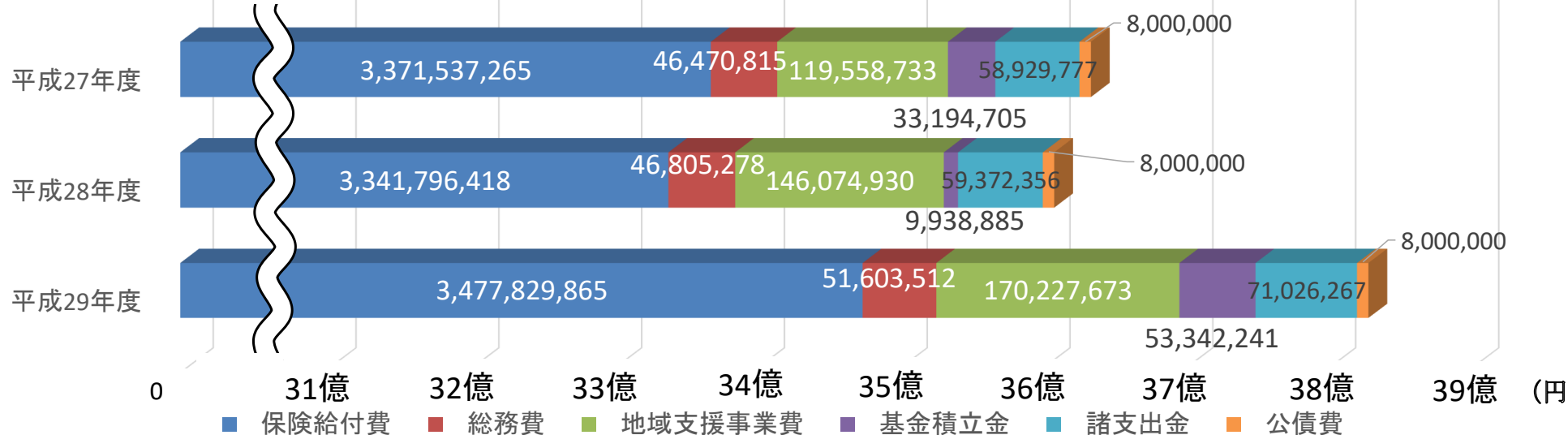
## 5. 歳入状況



(単位:円)

	平成27年度	平成28年度	平成29年度
介護保険料	780,460,132	795,306,742	804,541,716
使用料及び手数料	66,500	74,400	47,800
国庫支出金	897,212,737	901,068,011	944,872,490
支払基金交付金	954,496,758	955,663,000	984,055,864
県支出金	525,884,810	523,179,480	553,272,350
財産収入	5,705	5,885	76,377
繰入金	494,277,220	494,548,554	517,600,431
繰越金	61,259,741	76,612,335	138,065,363
諸収入	640,027	3,594,823	640,023
市債	0	0	0
寄付金	0	0	0
計	3,714,303,630	3,750,053,230	3,943,172,414

## 6. 歳出状況



(単位:円)

	平成27年度	平成28年度	平成29年度
保険給付費	3,371,537,265	3,341,796,418	3,477,829,865
総務費	46,470,815	46,805,278	51,603,512
地域支援事業費	119,558,733	146,074,930	170,227,673
基金積立金	33,194,705	9,938,885	53,342,241
諸支出金	58,929,777	59,372,356	71,026,267
公債費	8,000,000	8,000,000	8,000,000
計	3,637,691,295	3,611,987,867	3,832,029,558

- 保険給付費 … 介護サービスの利用に要した経費
- 総務費 … 要介護認定・介護保険料賦課徴収費など
- 地域支援事業費 … 在宅介護・予防の支援に要した経費
- 基金積立金 … 介護保険事業基金の積立
- 諸支出金 … 前年度国県負担金等の精算に伴う返還金など

## 7. 第6期介護保険事業計画との比較

### 【介護給付費】

(単位:円)

種類	H27計画値 (a)	H27実績 (b)	差 (a-b)	H28計画値 (c)	H28実績 (d)	差 (c-d)	H29計画値 (e)	H29実績 (f)	差 (e-f)	第6期計画値 (H27~H29)(g)	第6期実績 (H27~H29)(h)	差 (g-h)
総給付費	居宅介護サービス給付費	3,271,837,000	1,666,774,646	3,421,757,000	1,493,661,973	236,279,114	3,552,317,000	1,533,022,434	234,606,281	10,245,911,000	4,693,459,053	536,448,804
	地域密着型サービス給付費		247,113,475		447,555,766			485,869,391			1,180,538,632	
	施設介護サービス給付費		1,005,766,265		972,135,629			1,037,272,846			3,015,174,740	
	居宅サービス計画給付費		191,072,027		193,546,650			201,713,118			586,331,795	
	居宅福祉用具購入給付費		3,922,539		4,640,056			4,479,090			13,041,685	
	居宅住宅改修給付費		11,489,481		10,974,735			11,542,273			34,006,489	
	介護予防サービス給付費		60,397,617		47,274,712			28,538,488			136,210,817	
	予防サービス計画給付費		9,523,884		8,586,953			7,401,600			25,512,437	
	地域密着型予防サービス給付費		4,208,913		1,913,670			3,443,914			9,566,497	
	予防福祉用具購入給付費		894,129		894,292			806,204			2,594,625	
	予防住宅改修給付費		5,110,615		4,293,450			3,621,361			13,025,426	
	高額介護サービス費等給付額		41,779,000		54,172,974			▲ 12,393,974			42,354,000	
高額医療合算介護サービス費等支給額	4,116,000	6,156,290	▲ 2,040,290	4,173,000	6,658,272	▲ 2,485,272	4,231,000	7,904,586	▲ 3,673,586	12,520,000	20,719,148	▲ 8,199,148
特定入所者介護サービス費等支給額	85,628,000	101,103,685	▲ 15,475,685	79,711,000	85,950,970	▲ 6,239,970	79,737,000	87,869,470	▲ 8,132,470	245,076,000	274,924,125	▲ 29,848,125
算定対象審査支払手数料	3,794,000	3,830,725	▲ 36,725	3,846,000	3,863,354	▲ 17,354	3,899,000	3,986,433	▲ 87,433	11,539,000	11,680,512	▲ 141,512
合計	3,407,154,000	3,371,537,265	35,616,735	3,551,841,000	3,341,796,418	210,044,582	3,683,121,000	3,477,829,865	205,291,135	10,642,116,000	10,191,163,548	450,952,452

### 【地域支援事業費】

(単位:円)

種類	H27計画値 (a)	H27実績 (b)	差 (a-b)	H28計画値 (c)	H28実績 (d)	差 (c-d)	H29計画値 (e)	H29実績 (f)	差 (e-f)	第6期計画値 (H27~H29)(g)	第6期実績 (H27~H29)(h)	差 (g-h)
介護予防・日常生活支援総合事業費	34,071,000	25,074,104	8,996,896	50,626,000	56,219,900	▲ 5,593,900	69,569,000	70,853,193	▲ 1,284,193	154,266,000	152,147,197	2,118,803
包括的支援事業・任意事業費	95,870,000	94,484,629	1,385,371	98,985,000	89,855,030	9,129,970	101,842,000	99,374,480	2,467,520	296,697,000	283,714,139	12,982,861
合計	129,941,000	119,558,733	10,382,267	149,611,000	146,074,930	3,536,070	171,411,000	170,227,673	1,183,327	450,963,000	435,861,336	15,101,664