

2012.

5/1
vol.160

まいばら

ひととまちをつなぐ! 市政情報誌



主な内容

みらいづくり隊 第2期隊員が活動をスタート	2
伊吹山山頂と米原駅周辺が6月1日から禁煙に!!	4
母の日に手づくりで贈ろう「まいばらブローチ」	13

次回の広報まいばら発行日 5月15日号 5月10日(木)

第2期みらいつくり隊員が決意を表明！



水源の里だより

みらいつくり隊 なう!

＜水源の里振興室から＞

市内に移住した「みらいつくり隊」の第2期隊員が、地域の支援活動とともに、それぞれの個性や経験を活かした活動を4月から開始しています。
第1期隊員と同様、共に地域を盛り上げていく仲間として、市民のみなさんも「みらいつくり隊員」を応援してください。

やぎゅう
柳生 のびさん
(写真左)

兵庫県神戸市から曲谷へ

幼少期に大自然の中で生きた経験を持ち、これまで野外活動や保育・教育関係の仕事に携わる。

隊員を目指した理由

人と自然が一体になることの素晴らしさを多くの年代の方々に伝えたい。

この美しい米原が皆様により愛されるまちになるよう、努めていきます！

ちかなり ひでき
近成 英樹さん
(写真中央)

大津市から上板並へ

環境学習・自然体験活動に関する研究を修了後、公共施設の指導員として環境学習や自然体験・ものづくり体験の企画・運営、植生管理、生物調査等の業務に携わる。

隊員を目指した理由

地元の方々と積極的に関わりながら手ほどきを受け、それを次世代へと伝承したい。

自ら森の恵みで暮らしつつ、その魅力を伝える手法を考え発信します！

かとう たつま
加藤 竜真さん
(写真右)

北海道江別市から上板並へ

愛知県豊橋出身。卒業したばかりの北海道の大学では自然保護、狩猟管理学を修学。

隊員を目指した理由

獣害問題の解決方法を探るとともに、農林業の担い手増加にも貢献したい。

北海道から来ました！狩猟が専門です。よろしくお願ひします！

施行から4年目を迎える

「水源の里まいばら元気みらい条例」

伊吹北部地域の指定地域では

元気づくりのモデルとなる

取り組みが進められています。

「水源の里まいばら」って？

びわ湖の水源である米原市全域の集落のことです。

市では、平成21年6月に「水源の里まいばら元気みらい条例」を制定しました。この条例は、過疎・高齢化が進む集落が今後も元気でいられるように、様々な取り組みを進めるための方針を定めたもので、米原市全域の集落を「水源の里」と位置付けています。

みらいづくり隊員はなにをするの？

姉川上流の8つの集落に移住し、「地域活性化の原動力」として様々な活動を行います。

姉川上流に位置する甲津原、曲谷、甲賀、吉槻、上板並、下板並、大久保、小泉の8つの集落は、市内の他の集落に先駆けて過疎・高齢化が進んでいる地域です。市はこの地域を、地域からの申し出に基づき「重点施策対象地域」として指定し、様々な取り組みへの支援を行っています。隊員は、そうした取り組みの原動力となるとともに、隊員の任期である2年が終了した後も引き続き地域に住み続けられるように、収入を得るための仕事づくりや就業に向けた準備活動も併せて行っています。

活動情報は、市公式ウェブサイト内「水源の里まいばら」で随時発信していきます。
<http://www.city.maibara.lg.jp/>



指定地域ではどんな取り組みが進んでいるの？

空き家活用や体験交流イベントが行われています。

指定地域では、集落が連携して結成された「東草野まちづくり懇話会」と「姉川せせらぎ懇話会」のふたつの団体を中心となり、集落の活性化のために活動を行っています。このふたつの懇話会では、過疎化により地域内に増えた「空き家」を資源として活用し、そこに移住希望者を迎え入れようという取り組みや、地域の魅力を知ってもらうための体験交流イベントを中心として、情報発信やPR活動が進められています。みなさんも、ぜひご参加ください。



姉川せせらぎ懇話会も協賛している大久保区セツブンソウ祭りが3月17日、18日に行われました。初日はあいにくの天候でしたが、2日間で600人ほどが参加され、山野草や食事、切り絵などを楽しまれました。

写真左▶第1期みらいづくり隊員の早川さんも切り絵講師として参加 写真右▶餅の振る舞いの際は行例ができていました。

お問い合わせ 水源の里振興室（伊吹庁舎） ☎58-1121 📠58-1630

6月1日から 伊吹山山頂と 米原駅周辺が 禁煙に

環境美化条例に基づく 「美化重点区域」および 「喫煙禁止区域」の 指定について

お問い合わせ
経済環境部 環境保全課(伊吹庁舎)
☎58-2230 ㊟58-1630



平成23年7月から施行された「米原市環境美化条例」に基づいて、ごみのポイ捨ての防止や喫煙マナー向上のために、特に必要がある区域を「美化重点区域」および「喫煙禁止区域」として6月1日から指定します。

指定するのは、伊吹山山頂周辺と米原駅周辺の2つで、この区域内では次の行為が禁止されます。

指定区域での禁止行為

- ① ごみのポイ捨て
- ② 犬のフンの放置
- ③ 喫煙



市では、ボランティア団体等のみならず、みなさんのご協力をいただきながら、指定区域の啓発を行うとともに、指定後は定期的にパトロールを行って、違反者を見つけた場合には指導していきます。

かけがえのない地域の環境を守っていくために、市民のみならずのご理解とご協力をお願いします。



区域内には路上シールや看板を設置するなど、区域の指定をわかりやすくお知らせしていきます。

「光化学スモッグ」 について知っておこう！



お問い合わせ
県 環境政策課
☎077-528-3357
市 環境保全課
☎58-2230

発生のメカニズム

工場の煙や自動車の排気ガスなどに含まれる大気汚染物質が太陽からの紫外線によって化学反応を起こすと、刺激性のある「光化学オキシダント」と呼ばれる物質が発生します。この濃度が高くなると、白くもやがかかった「光化学スモッグ」が発生します。4月から10月にかけて、天気良くて気温が高く、風の弱い日に発生しやすくなります。

注意報の発令基準

光化学スモッグ注意報等は、これまで県内の一部地域を発令対象としていましたが、今年の1月から県内全域が対象になりました。

エコフオスター活動 団体参加者募集中！

市では、地域のごみ拾いや草刈などの美化活動を行うボランティア団体に対して、補助や支援を行う事業を実施しています。

参加団体を随時募集していますので、ご希望の場合は環境保全課までご連絡ください。

● 実施区域

市が管理する公共の場所

● 参加要件

3人以上で構成されるボランティア団体に、年6回以上の定期的な活動をしていただける団体

平成23年度に ご協力いただいたみなさん

- ▶ 特定非営利活動法人いきいきおうみ
- ▶ オオサワ株式会社
- ▶ ほおずき作業所
- ▶ 米原区公民館
- ▶ ヤンマー株式会社 中央研究所
- ▶ ヤンマー農機製造株式会社

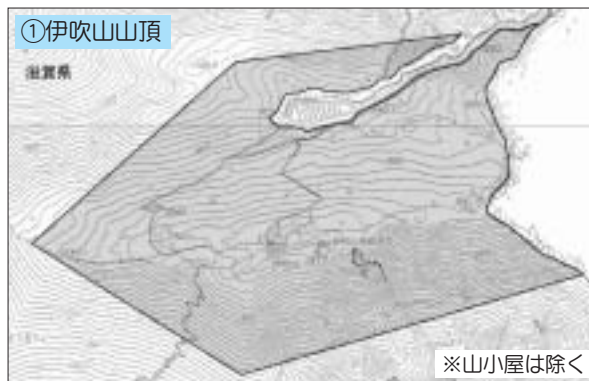
(五十音順・敬称略)



指定区域① 伊吹山山頂周辺

伊吹山には毎年多くの観光客が訪れますが、マナーやモラルのない人が増え、ごみのポイ捨てや、犬のフンの放置などが見受けられません。

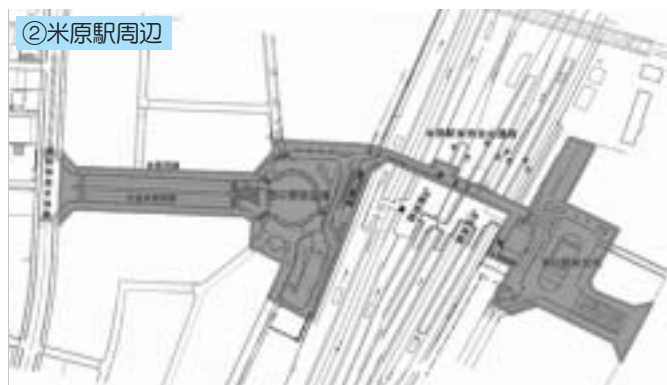
区域指定することによって登山者のマナーの向上を図り、希少な山地草原や固有植物など、伊吹山の美しい自然環境を守っていきま



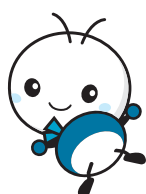
指定区域② 米原駅周辺

米原駅は、滋賀県で唯一の新幹線停車駅であり、県内外から不特定多数の方々が利用されています。

駅周辺の環境整備は完了しましたが、依然としてごみのポイ捨てが多いため、区域指定によってさらなる利用者へのマナー向上を図り、湖国の玄関口である米原駅を清潔に保つていきます。



「しらがメール」に登録すると注意報の発令情報をメールで受け取ることができるよ。詳しくはこちらのQRコードから。



注意報が発令されたら

米原市の場合には彦根が基準測定点となり、光化学オキシダントの濃度が0・12 ppm以上で、気象条件からみてその濃度が継続すると認められる場合に、光化学スモッグ注意報が発令されます。さらに、0・24 ppm以上になれば警報が発令されます。

ちなみに、県内の過去10年間の注意報発令日数は、1年あたり平均4・4日で、県内での健康被害はありませんでした。

- ・ 目やのどに刺激を感じた場合は、目の洗浄やうがいをし、必要に応じて医師の診断を受けてください。
- ・ できるだけ外出を控えるようにしてください。特に呼吸器系の疾病をお持ちの方は注意が必要です。
- ・ 状況に応じて屋外運動を中止してください。



未就園児家庭を対象にした「地域子育て支援センター」では、さまざまな子育て支援活動を展開しています。子どもたちのすこやかな成長と、楽しい育児を応援していますので、みなさん、ぜひ遊びにきてくださいわ!



地域子育て支援センターだより

“まいばらっこいきいきフェスティバル” みんなで遊ぼう!

いろいろな遊びがいっぱいつまったフェスティバルです。
親子でふれあって遊んだり、みんなでいっしょに遊んだりして
楽しいひとときを過ごしましょう。



	第1日目	第2日目
開催日	6月8日(金)	6月20日(水)
開催時間	両日とも 10時～11時30分 (受付9時45分～)	
開催場所	近江母の郷文化センター (ふれあいドーム) 米原市宇賀野1364-1 ☎52-5177	米原市民体育館 (山東公民館横) 米原市長岡3127 ☎55-2578

* 詳しい内容等については、後日各支援センターのおたより等でお知らせします。

参加を希望される方は…

各地域子育て支援センターにご連絡ください。 みなさんの参加をお待ちしています。

子育て支援センター はなばたけ

いぶき認定こども園内 〒521-0314 米原市春照1950
☎ 58-2001 ☎ 58-2001
はなばたけ開設時間
月～金 8:30～12:00 13:00～14:30



●6月のプチランド (親子活動)

季節に合わせて活動のテーマを決め、親子で楽しく遊びます!

実施日	会場	時間
6月 5日(火)	いぶき認定こども園	10時30分～
6月12日(火)		11時30分
6月26日(火)		

※ 6月26日はお誕生会をします。
6月生まれのお友だち遊びにきてね!

●はなっこランド

気軽に遊べるお部屋を開放しています。園庭の遊具や砂場でも遊べます。

園庭・保育室開放 午前の部(月・水・金曜日) 8時30分～12時
午後の部(月～金曜日) 13時～14時30分



子育て支援センター 寺子屋

長岡保育園内 〒521-0242 米原市長岡1167-4
☎ 55-3767 ☎ 55-8222
寺子屋開設時間 月～金 9:00～14:00



●ママカフェ曜日

同じ年月生まれのお子さんがいるお母さん同士、日頃の子育てについておしゃべりしたり、お茶を飲んだりしながらゆったり過ごしていただける場所です。

実施日	対象児童	時間
6月 6日(水)	0歳児	10時～ 11時30分
6月13日(水)	1歳児	
6月27日(水)	2歳児以上	

6日は「おかあさんげんきプロジェクト」代表宮川美智子さんが来所予定です。

子育て支援センター あゆっこ

米原中保育園内 〒521-0016 米原市下多良146-1
☎ 52-1114 ☎ 52-5131
あゆっこ開設時間 月～金 9:00～12:00
13:00～15:00



●あゆっこタイム

月・火・水・金曜日 9:00～12:00
月・水曜日 13:00～15:00

●のびのびタイム

火曜日 (1歳児) 13:00～15:00
木曜日 (0歳児) 13:30～15:00
金曜日 (2歳児) 13:00～15:00



～地域で子育てを支えるまちづくり～

地域子育て支援センター ふたばっこ

5月2日にオープン

市内3か所に開設している子育て支援センターに加えて、新たに近江地域で子育て支援センターふたばっこがオープンします。

「ふたばっこ」は、近江図書館に併設する近江はにわ館内に設置し、おはなしボランティアほけっとさんによる絵本の読み聞かせを毎月実施するなど、親子で絵本に親しむことができる支援センターです。ぜひ遊びに来てください。

「ふたばっこ」の事業概要

- 開設時間 火～金曜 10時～15時
- 開設場所 近江はにわ館内 米原市顔戸281-1 ☎ 52-0363

プレオープンイベント内容
「ふたばっこ」ができたよ。
みんなでいっしょにあそぼう！
 5月2日(水)10時～11時30分

- ・赤ちゃん広場
- ・制作あそび「こいのぼり」
- ・おもちゃ広場
- ・ままごとコーナー
- ・本の読み聞かせ

お土産の風船もあるよ

事業開催時間	内 容	火曜日	水曜日	木曜日	金曜日
ぽかぽか広場 10時～12時・13時～15時	安心して遊べる場所の提供、および親子の交流・情報交換を行います。		 午後のみ	 午後のみ	
わくわくらんど 10時30分～11時30分	親子のふれあい遊びや時節行事にちなんで親子活動を行いながら、親子の絆を深めます。				
お散歩てくてく 10時～11時30分	地域の公民館などをお借りして、地域の子育て中のみなさんが出会い、つながるきっかけ作りを行います。				

※月曜日と第4木曜日は図書館が休館のため「ふたばっこ」はお休みです。

地域子育て支援センターではこんなことを行っています

- ★子育て中の親子が気軽に集い交流するための場所の提供
- ★子育ての不安や悩みを抱えておられる方への来所・電話相談、情報の提供
- ★世代を超えて地域で子育てを支えるきっかけづくりとして、自治会の公民館などでの事業

お問い合わせ こども元気局（山東庁舎） ☎55-8104 ☎55-4040

就労をめざす若者のみなさんへ

「おうみ若者未来サポートセンター」を訪ねてみませんか？

「おうみ若者未来サポートセンター」は、「ヤングジョブセンター滋賀」・「サポステ(滋賀県地域若者サポートステーション)」などの就業支援機関を一体化した施設で、滋賀県と滋賀労働局が共同で運営しています。この施設では、若者の就職を応援するために各機関が持つそれぞれの強みを活かし、相談から就職までの一貫したサービスをもれなくワンストップで提供します。

利用対象者は、大学などを卒業予定の方や、求職中のおおむね35歳未満の就労をめざす若者のみなさんです。草津駅前からわずか徒歩2分のセンターをぜひ活用してください。

「おうみ若者未来サポートセンター」

草津市西渋川1-1-14 行岡第一ビル4階 TEL/FAX 077-563-0366

市の若者自立ルーム「あおぞら」では、「職場体験プログラム」なども実施しています。若者の就労についてご不明な点は、「あおぞら」☎54-5000まで。



木村の 自治基本条例メモ



第21話

お問い合わせ
政策調整課 市民協働推進室 米原庁舎
☎52-6626 ㊟52-5195

①

「今回は市で新しく始まる制度について、お話しするよ。」

自治基本条例に関係があるの？」

4月15日このついでに『まじばら協働事業提案制度』ね。広報をチャックしてよー！

②

みんなが困っていることや、こうなったらもっといいのって思っているよ。

それを解決するための方法を考えて市に提案して、市と一緒に解決する制度なんだ。

困っているのか…。

ほくは学校の宿題が多すぎることに困っているな。それにお母さんが怒りたほで困っているよ。

そついつとじゃないでしよ。そんな自分だけの困りごとよ。

③

たとえば、ゴミの問題や子どもの見守り、防災などみんなの生活にかかわることで、「こつすればもっと効果が上がるの…」とか、「みんなの力をあわせればもっといい方法が考えられるの…」とかね。

それって「協働」だね！

私たち市民のアイデアで、市民と市が力をあわせて決めていくのね。

④

でも、手続きとか難しいんじゃないの？

そついつとまじばら、情報収集。わからないことは市役所に聞けばいいわ。

提案できるのは市内で活動する5人以上のメンバーがいる団体だよ。

市役所ではこの制度についていつでも相談を受け付けているんだ。政策調整課の市民協働推進室まで連絡してみてね！



政策調整課の職員が、まちづくり団体を訪問。熱意をもって活動されているみなさんの「心意気」をレポートします。

キャップ CAPあい

- 会員 14人
- 連絡先 代表 藤原幸子
☎0749-43-5737
✉capai2002@yahoo.co.jp
- 年会費 3,000円
- 活動日 依頼があればいつでも
定例会は毎月第2土曜日の午後
米原公民館にて



CAPあい、CAPプログラムを提供することにより、子どもの話に耳を傾けてくれる人、子どもを理解してくれる人を増やし、子どもへの暴力を許さない社会を目指して2002年から活動されています。

代表の藤原さんは、子ども会のリーダーとして活動されていた経験があって子どもと関わる機会が多かったことや、行政職員時代に受けた研修でCAPの話聞いたことがきっかけで、知り合いに声をかけグループをつくられたそうです。

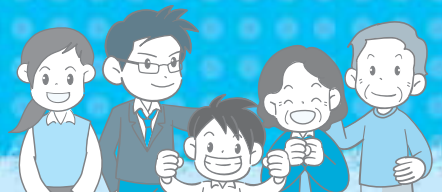
最近では、増加傾向にある「デートDV」（結婚していない男女間での言葉、体、態度による暴力）の予防のための啓発を進めておられますが、プログラムを実施できる講師が少数のため、まだまだ十分な活動ができていないのが課題とのことです。

「ひとつのことを学ぶと、それに関連してさらに学ぶことが出てくる」と語る藤原さんから、日々、新たな知識や情報を吸収されている前向きな姿勢を感じました。今年結成10周年を迎えるCAPあいでは、市民向けの公開講座も計画されています。

* CAPとは…Child Assault Prevention（子どもへの暴力防止）CAPプログラムは、1978年にアメリカで開発されたもので、子どもの人権意識を高め、もし暴力を受けそうになったら自分を守るために何ができるかをロールプレイや人形劇、討論を通じて、子どもと一緒に考えていく人権教育のプログラムです。

掲載希望はこちらまで

お問い合わせ 政策調整課 市民協働推進室(米原庁舎)
☎52-6626 ㊟52-5195



母子健康手帳の交付

健康づくり課・米原げんきステーションで交付しています。



すくすくホットライン

☎55-8105 (平日受付 8:30~17:15)

妊娠・出産・育児などに関するご相談、お問い合わせなど、お気軽にお電話ください。



乳幼児健康診査

※いずれも全市域を対象に毎月1回実施します。※4か月健診はBCG接種も実施します。
 ※赤ちゃん手帳の中の間診票(対象月)を子どもさんの様子をみながら記入して当日ご持参ください。
 体調やご都合が悪い場合は、次回おこしください。

事業名(対象)	実施日	受付時間	会場	持ちもの
4か月児健診 (平成24年1月生まれ)	6月1日(金)	13:30~14:00 (BCGは13:00~13:15)	米原げんき ステーション	◇母子健康手帳 ◇赤ちゃん手帳 ◇質問票 ◇バスタオル
10か月児健診 (平成23年8月生まれ)	6月28日(木)	13:00~13:30		
1歳8か月児健診 (平成22年10月生まれ)	6月19日(火)	13:00~14:00	山東健康 福祉センター	◇母子健康手帳 ◇赤ちゃん手帳 ◇質問票 ◇子どもの歯ブラシとコップ
2歳6か月児歯科健診 (平成21年11月生まれ)	6月21日(木)	9:30~10:30		
3歳6か月児健診 (平成20年11月生まれ)	6月14日(木)	13:00~14:00	(歯科健診がありますので、はみがきをしてから、お越しください。)	◇母子健康手帳 ◇赤ちゃん手帳 ◇質問票 ◇子どもの歯ブラシとコップ ◇子どもの尿(朝一番の尿を空容器に入れてご持参ください)



すくすく相談(育児相談)・プレママ相談(妊婦相談)

※受付時間はいずれも9:30~11:30です。

実施日	会場	内容
6月6日(水)	伊吹保健センター	◇育児不安、ストレス等の悩みや、子どもの成長・発達など、妊娠や育児についての相談をお受けします。 ◇身体計測
6月20日(水)		
6月13日(水)	近江保健センター	◇食事・離乳食についての相談は、栄養士がお受けします。 持ち物：母子健康手帳、赤ちゃん手帳、バスタオル(乳幼児の計測用)
6月27日(水)		



子育てサロン

※プレイルームを開放します。 ※時間はいずれも9:30~11:30です。

事業名	実施日	会場	対象
赤ちゃん広場	6月6日(水)	伊吹保健センター	おもに1歳未満のお子さんと保護者
	6月27日(水)	近江保健センター	



予防接種

※BCGは月1回、集団接種を米原げんきステーションで実施します。 ※診察前の体温は会場で測定してください。
 ※予防接種を受ける前には冊子「予防接種と子どもの健康」を読み、必要性や副反応について理解したうえで接種してください。 ※薬を使用している方は、服薬手帳や薬の説明書など、服薬内容のわかるものを持参してください。

事業名	実施日	受付時間	会場	持ちもの
BCG (3か月~6か月未満児)	6月1日(金)	13:00~13:15	米原げんきステーション	◇予診票(赤ちゃん手帳綴じ込みのもの) ◇母子健康手帳 ◇体温計



母と子の強い歯をつくろう運動 -主催：湖北歯科医師会-

※1歳から6歳までのお子さんの誕生日に、歯科健診と歯科指導が母子ともに無料で受けられます。

事業名	実施日	受付時間	会場	持ちもの
1歳児歯科健診	6月7日(木)	14:00~15:30	保健センター高月分室	◇親と子のお口の健康手帳
	6月14日(木)		長浜文化芸術会館	
2歳~6歳児歯科健診	誕生日を迎えた月に、湖北歯科医師会会員の歯科医院にお申し込みください			



このページは、抜き取って見やすい場所に貼り付けてご利用ください。

問 山図 山東図書館 ☎55-4554
近図 近江図書館 ☎52-5246

ジョイ ジョイいぶき ☎58-0105
近公 近江公民館 ☎52-3483

山公 山東公民館 ☎55-2578
米公 米原公民館 ☎52-2240

木曜日 Thu	金曜日 Fri	土曜日 Sat	日曜日 Sun
3 憲法記念日 13時 磯武者行列(磯崎神社) 14時 鍋冠祭(筑摩神社)	4 みどりの日 9時30分 ふれあいフェスタ (グリーンパーク山東) 9時30分 葉草フェスタ(ジョイ) 13時 公家奴振り(熊野神社)	5 こどもの日 9時 春レザークラフト(近公) 9時30分 ふれあいフェスタ (グリーンパーク山東) 10時30分 武家奴振り(山津照神社) 11時 おはなし会(近図) 13時30分 いきいき健康フラ(近公)	6 10時 おはなし会(ジョイ) 14時 おはなし会(山図)
10 10時 こころの悩み相談室 (和ふれあいセンター) 10時 法律相談(ゆめホール) 10時 楽食クラブ(米公) 10時15分 ヨガ&ピラティス(米公) 11時 おはなし会(山図) 13時30分 結婚相談(ジョイ)	11 9時30分 パソコン相談(エクセル・ワード)(米公) 10時 手芸教室(米公) 13時30分 耳つぼ健康法講座(近公) 13時30分 デジカメ写真の加工・修正(初回)(山公)	12 9時30分 子ども将棋教室(山公) 10時 kidsクッキング&シュガー(近公) 13時30分 ルッチ大学公開講座(ルッチブラザ)	13 10時 子ども体験教室(米公) 13時 子ども囲碁(米公) 14時 おはなし会(近図) 18時 親子書き方教室(米公)
17 10時 こころの悩み相談室 (ルッチブラザ) 11時 おはなし会(近図) 13時30分 折り紙教室(米公) 午前・午後 フラワーアレンジメントレッスン(ジョイ)	18 10時 まいまいちゃんを作ろう(米公)	19 9時30分 和太鼓教室(近公) 13時30分 いきいき健康フラ(近公)	20 9時 近江母の郷フェスタ2012 (道の駅 近江母の郷) 10時 醒井養鱒場 新緑ます祭 (上丹生) 10時 スイーツ教室(近公) 14時 おはなし会(山図)
24 10時 こころの悩み相談室 (S・Cブラザ) 10時15分 ヨガ&ピラティス(米公)	25 9時30分 パソコン相談(エクセル・ワード)(米公) 10時 ゼロからのワード(初回)(山公) 13時30分 耳つぼ健康法講座(近公) 19時30分 エクセル第2講(初回)(山公)	26 9時30分 こめっ粉club(米公) 9時30分 子ども将棋教室(山公) 9時30分 Kids布遊び教室(近公) 9時30分 和太鼓教室(近公) 9時30分 結婚相談(ジョイ) 10時 塗装を楽しむ! ~きほん編~(ジョイ)	27 9時 なが〜い石段ライウオーク(ジョイ) 10時 田宴アートづくり (高番地先) 13時 子ども囲碁(米公) 18時 親子書き方教室(米公)
山東図書館、近江図書館は休館日			
31	 <p>人形作家 斎藤タケエさんの「ほのぼの人形展」 東日本大震災で被災された斎藤さんの手作り人形を集めた展覧会。古布で作られた人形たちはどこか懐かしく、情緒あふれる場面が再現されています。 会期 5月3日(木)～5月5日(土)9時～17時 *最終日は15時まで 会場 近江公民館 ☎52-3483</p>		

新緑ます祭

～琵琶湖特産のピワマス味わって!～

日時 5月20日(日) 10時～15時
会場 醒井養鱒場

ピワマス料理の振る舞いやスタンプラリーなど、琵琶湖の固有種ピワマスをまるごと楽しむイベントです。新緑まぶしい醒井養鱒場へ、ぜひ遊びに来てください。

※ピワマス料理の振る舞いは数に限りがあります。
※当日は、県の家族ふれあいサンデーのため、滋賀県在住のご家族は入場料が無料になります。県内在住(在勤、在学でも可)とわかるものを持参してください。

問 醒井養鱒場 ☎54-2715

楽しむ五感のフルコース 葉草フェスタ

日時 5月4日(金) 9時30分～15時
会場 伊吹葉草の里文化センター

楽しい体験コーナー(親子ぎょうざ教室・七輪でかき餅焼き体験・グラウンドゴルフ)や癒しのコーナー(お灸・マッサージ・漢方)、地域の「おいしいもん」が集まったフードコーナーやフリーマーケットなど盛りだくさんのイベントです。

ミニS L号の運行や抽選会もあります。ぜひご家族でお出かけください。

問 伊吹葉草の里文化センター ☎58-0105



図書館からの 新刊案内

掲載の新刊図書は、市内すべての図書館(室)で借られます。

『しんせつなかかし』

ウェンディ・イートン/作
おびかゆうこ/訳
篠崎三朗/絵 福音館書店

鳥を追い払う役目のかかしですが、いつのまにか、彼らと仲良くなってしまいます。ある日、鳥たちにわらのかみのけやボタンがほしいとねだられ、かかしが身につけていたものがどんどんなくなっていきます。いったいどうなってしまうのでしょうか?



酒田さ行くさげ

宇江佐真理/著 実業之日本社

江戸・日本橋を舞台にした6編からなる短篇集。仲間出世に嫉妬する廻船問屋の番頭をはじめ花屋、呉服屋などの日常とそこに生きる人々の姿とその縁について描き、ささやかながらも生きていくことの大切さを感じる時代小説となっています。



江戸の縁起物

木村吉隆/著 藤井恵子/聞き書き
鈴木俊介/写真 亜紀書房

浅草・仲見世で江戸趣味小玩具を商うお店「助六」。その主人が約200点の縁起のいいおもちゃを厳選し、語り継がれてきたいわれとともに紹介する楽しい本です。全点英文解釈付きで、愛嬌のあるおもちゃのひとつひとつが福を招いてくれるようで、見ているだけで幸せな気分になります。



月曜日 Mon	火曜日 Tue	水曜日 Wed
開始 内容	開始 内容	開始 内容
	1 10時 心配ごと総合相談 (やすらぎハウス) 公民館(米原、近江)、図書館(山東、近江)、ジョイいぶきは休館日	2 10時 親子広場 米公 10時 絵てがみ教室 近公 13時30分 ワード第2講(初回) 山公
7	8 9時 ニットカフェ 米公 10時 心配ごと総合相談 (ルッチプラザ) 10時 親子リズム遊び教室 近公 20時 英会話教室 近公 公民館(山東、米原、近江)、図書館(山東、近江)、ジョイいぶきは休館日	9 9時30分 布・ロープ遊び教室 近公
14	15 9時 ニットカフェ 米公 10時 心配ごと総合相談 (ゆめホール) 公民館(山東、米原、近江)、図書館(山東、近江)、ジョイいぶきは休館日	16 10時30分 にこここおはなし会 米公 19時30分 ゼロからのワード(初回) 山公
21	22 10時 移動動物園がやってくる (グリーンパーク山東) 10時 エクセル第2講 山公 10時 心配ごと総合相談 (愛らんど) 20時 英会話教室 近公	23 9時30分 布・ロープ遊び教室 近公
28	29	30 13時30分 ワード第3講 山公
公民館(山東、米原、近江)、図書館(山東、近江)、ジョイいぶきは休館日		

おはなし会 5月のスケジュール

5日(土)11時~	近江図書館 おはなしのへや
6日(日)10時~	ジョイいぶぎ 2階図書室
6日(日)14時~	山東図書館 おはなし室
10日(木)11時~	山東図書館 おはなし室
13日(日)14時~	近江図書館 おはなしのへや
16日(水)10時30分~	米原公民館 2階図書室
17日(木)11時~	近江図書館 おはなしのへや
20日(日)14時~	山東図書館 おはなし室

いずれも予約不要、入場無料!お気軽にお越しください。

「よむよむのじかん」 5月の放送予定

5月11日(金)~17日(木)

伊吹山テレビで、テレビ読み聞かせ番組「よむよむのじかん」を放送しています。

乳児向けと幼児向けの絵本を、おはなしボランティアの方々に朗読していただいています。ぜひ、ご家族で絵本の世界をお楽しみください。

結核レントゲン検診結果について

4月に実施した結核レントゲン検診の検診結果は、「要精密検査」（医療機関での精密検査の受診が必要な方）の場合にのみ送付しています。

6月29日（金）までに結果が届いていない場合は、検査結果が「異常なし」ですので、あらかじめご了承ください。

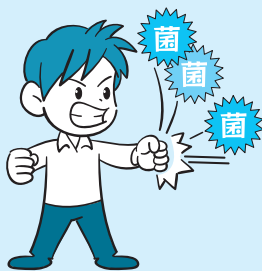
集団健診が始まります!!

6月7日(木)から総合健診が始まります。詳しい日程は「健康づくりガイド」をご確認ください。

- ★受診券・検診票等は、5月末までに配布予定です。
- ★がん検診は、検診日をあらかじめ指定しています。日程変更を希望される場合は、必ず健康づくり課までご連絡ください。連絡をせずに、直接健診会場にお越しになると、受診できないことがありますのでご注意ください。
- ★受付時間の順守にご協力ください。

食中毒に注意しよう!

食中毒を防ぐには次の3つに注意しましょう。



- ①菌を付けない
 …手洗い・調理器具・食材の水洗い
- ②菌を増やさない
 …低温保存、特に生ものは要注意
- ③菌をやっつける
 …十分に加熱調理、調理道具も清潔に

★細菌性食中毒対策には、上記のうち、菌を「付けない」・「やっつける」が大切です。

健康教室のお知らせ

参加は自由です
 直接会場にお越しください

からだの健康は歯と歯ぐきから ～かむことの大切さを～

人間は息をする、話す、食べることを口でします。生きる源は口であると言っても過言ではありません。大切な歯や歯ぐきについて様々な角度からお話します。

- 日時 5月10日（木）13時30分～
- 場所 市民交流センター（長浜市地福寺町4-36）
- 講師 澤歯科医院 澤 秀樹先生
 きたむら歯科 北村 鉄也先生

6月4日～10日は歯の衛生週間です

歯の健康こそいつまでも若さを保つ秘訣といえます。日頃の歯のお手入れはいかがですか？この機会に、家族や自分の歯や口の中について考えてみましょう。



おきがる健康相談

実施日	時間	会場	持ちもの
6月14日(木)	9:00~12:00	近江保健センター	健診結果通知書 (過去分含む) 筆記用具 眼鏡等
6月19日(火)	9:00~12:00	伊吹保健センター	
6月21日(木)	13:30~16:30	山東健康福祉センター	
6月27日(水)	13:30~16:30	米原げんきステーション	

*相談費用は無料です。
 *相談を希望される方は、事前に健康づくり課までお申し込みください。

市立長浜病院 がん支援相談センターからのお知らせ 患者サロン図書室「i・リング」を開設……

5月17日(木)から患者サロン図書室「i・リング」を開設し、がんに関する図書やDVDを貸し出します。

- 日時 月・水・金曜日（休日除く）9時～12時
- 場所 市立長浜病院 療養棟1階
- その他 図書室では、医療用ウイッグを展示しているほか、毎月第3木曜日の午後に、がん患者サロン「きらめき長浜」も開催しています。

がん・緩和ケアシリーズ 公開講座……

「がんの痛みと向き合うために～きちんと知ろう！がん疼痛管理～」をテーマに開催します。

- 日時 5月24日(木)14時～15時
- 会場 市立長浜病院2階 講堂
- 講師 がん性疼痛看護認定 河野 智一看護師
 *入場は無料です。

問 市立長浜病院 がん相談支援センター
 ☎ 68-2354 FAX 65-2730

会場について 場所がわからないときは、健康づくり課までお気軽にお問い合わせください。

●健康づくり課	山東庁舎内（長岡）	●近江保健センター	近江庁舎に併設（顔戸）
●山東健康福祉センター	ルッチプラザ内（長岡）	●米原保健センター	米原診療所に併設（三吉）
●伊吹保健センター	伊吹健康プラザ愛らんど内(香照)	●米原げんきステーション	米原庁舎 南隣（下多良）

お問い合わせ 健康福祉部 健康づくり課（山東庁舎） ☎55-8105 ☎55-2406

母の日に手づくりで贈ろう

まいばらブローチ

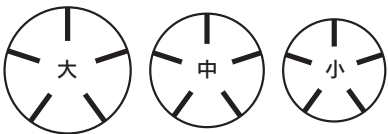


米原(まいばら)をバラでPRしようと、市民有志による「Myばらプロジェクト」でバラにちなんだまちづくり活動が進められています。今年の母の日には手づくりのブローチを作って、大好きなお母さんに贈ってみませんか。



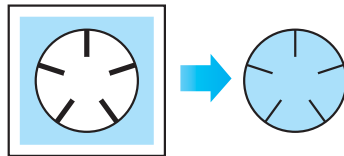
近江公民館キャラクター
まい・バラ

1 大・中・小(1cm差)の大きさの円に厚紙を切り、5か所に切り込みを入れ型紙を作る。

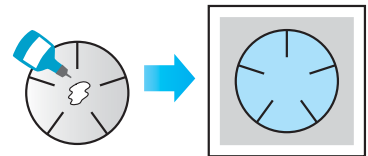


1cm間隔くらいのお好みの大きさ

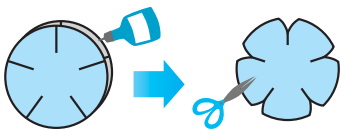
2 型紙を使って、新聞のカラー一面を円形に切り取り、切り込みに線を引きしておく。



3 新聞の白黒面に②を重ねて切り取る。(ずれるので②の裏面の中心にボンドを塗って止めておく)

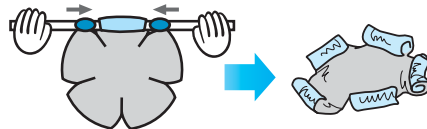


4 ③の重ねた部分全体にボンドを塗って2枚を1枚にし、切り込みを入れて角を切り落とす。



大・中・小の各サイズ同じように

5 花びらを1枚ずつ棒で巻き、ウッドビーズで両端を押して中心に寄せて、シワ感を出す。

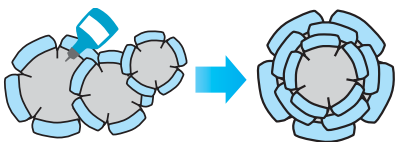


シワ押しの道具

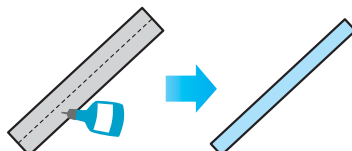


編み棒にウッドビーズを通すなど、身近にある物で工夫してください。棒の太さと穴の大きさをピッタリと合わせるのがポイント。ビーズは手芸店で購入できます。

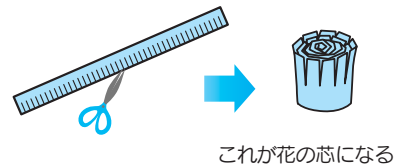
6 花びらの形を整え、ボンドを塗って大・中・小と重ねる。



7 新聞のカラー一面を30cm×3cmに切り、カラー面を外側にして半分に折りボンドで貼り合わせる。

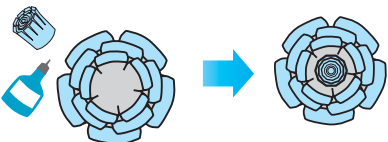


8 折り目の方に切り込みを半分まで入れてクルクル巻く。

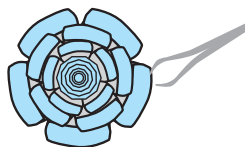


これが花の芯になる

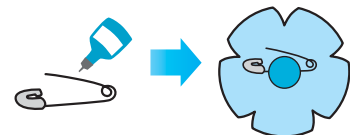
9 ⑧を⑥の中心に入れて大きさを調整し、底と周りにボンドを塗ってつける。



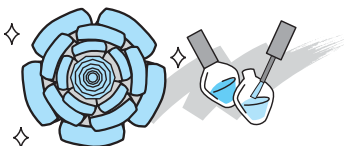
10 ピンセットで全体の形を整える。



11 ⑩の裏にブローチピン(安全ピンでも代用可)をボンドで固定して、フェルトなどを貼っておおう。



12 花びらに透明のマニキュアを塗った後、さらにラメの入ったマニキュアを塗って完成。



伊吹山テレビも見てね!

5月4日(金)~5月10日(木)放送

「まいばらブローチ」の作り方を伊吹山テレビで特集します。広報とテレビをあわせて参考にしながら、ぜひチャレンジしてください。



作り方でわからないことがあるときは、近江公民館まで連絡してね。
☎52-3483

米原市 歴史講座

受講生募集

米原市の歴史・文化を眺めると、「街道と交流のまち」「縄文遺跡のまち」「息長氏と古墳のまち」「京極氏と中世山城のまち」「太鼓踊りのまち」「伊吹・靈仙信仰のまち」など、数多くの特徴があります。広い視点で地域の歴史を学んでみませんか。

- 定員 市民100人(先着順)
- 受講料 年間 1,500円
- お申し込み
歴史・文化財保護室(ルッチプラザ内)
☎55-8020 ☎55-4556

開催月日	内 容	講 師	会 場
5月25日(金) 10時～	京極氏をめぐる女性たち	滋賀県文化財保護課 松下 浩 氏	伊吹山文化資料館
6月 5日(火) 10時～	米原通史① 奈良・平安のまいばら	歴史・文化財保護室 梅本 匠 氏	柏原宿歴史館
6月21日(木) 10時～	戦国・女性の戦い 「おあむ物語」から	滋賀県文化財保護課 畑中 英二 氏	伊吹山文化資料館
7月13日(金) 10時～	米原通史② 街道と江戸時代のまいばら	歴史・文化財保護室 桂田 峰男 氏	柏原宿歴史館
7月24日(火) 10時～	佐々木一族と源平合戦 平清盛の時代	安土城考古博物館 高木 叙子 氏	伊吹山文化資料館
8月10日(金) 10時～	出雲井の歴史 大原と郷里を潤す運河	歴史・文化財保護室 高橋 順之 氏	伊吹山文化資料館
8月24日(金) 13時～	市内の文化財を歩く① 石造物めぐり	歴史・文化財保護室 職員	市 内
9月 7日(金) 10時～	民俗学入門① 南方熊楠を語る	市文化財保護審議委員 粕淵 宏昭 氏	柏原宿歴史館
9月20日(木) 10時～	農具から近江の地域性を探る	琵琶湖博物館 辻川 智代 氏	伊吹山文化資料館
10月10日(水) 10時～	東草野地域の文化的景観	滋賀県立大学 濱崎 一志 氏	伊吹山文化資料館
10月23日(火) 13時～	市内の文化財を歩く② 東草野の景観	歴史・文化財保護室 職員	市 内
11月 9日(金) 10時～	民俗学入門② 宮沢賢治を語る	市文化財保護審議委員 粕淵 宏昭 氏	伊吹山文化資料館
11月22日(木) 10時～	米原通史③ 稲作が始まったころ	滋賀県立文化財保護協会 中村 健二 氏	伊吹山文化資料館
12月 4日(火) 10時～	エリとヤナの漁業史	佛教大学 植田 文雄 氏	伊吹山文化資料館
2月22日(金) 10時～	節分とひな祭りの文化史	安土城考古博物館 大沼 芳幸 氏	伊吹山文化資料館
3月 3日(日) 13時～	シンポジウム/米原のあけぼの(仮)	未 定	未 定
3月19日(火) 10時～	元亀争乱と近江の城	彦根市教育委員会 しもたか 大輔 氏	伊吹山文化資料館

受講生 募集

柏原宿歴史館シリーズ講座～歴史を極める～ 本年度テーマは「庭園を極める」

- ① 5月26日(土)10時～11時30分
「庭園の歴史を極める」 京都造形芸術大学 教授 仲 隆裕 氏
- ② 6月30日(土)10時～11時30分
「庭園の樹木と管理を極める」(徳源院庭園にて)
有限会社 景樹園 北村 正隆 氏
- ③ 9月30日(日)10時～11時30分
「近江の庭園と庭園のデザインを極める」
滋賀県文化財保護協会 重田 勉 氏
- ④ 11月18日(日)9時～16時
「庭園巡り」(現地で極める) 青岸寺、豊会館、教林坊



- 定員 50人(先着順)
- 受講料 年間 500円
*②④拝観料等別途
- お申し込み 柏原宿歴史館
☎・☎57-8020

相談

心配ごと総合相談

人権・行政・心配ごとなど、市民のみなさんの様々な相談に応じます。奇数月には身体障がい者・知的障がい者の相談もあわせて行います。

相談は無料で、秘密厳守。時間はいずれも10時から12時までで、相談時間は1時間程度です。受付は10時から11時です。

相談日	会場	総合相談	身体障がい者相談	知的障がい者相談
5/1(火)	やすらぎハウス(顔戸21-2)	○	○	—
5/8(火)	ルッチプラザ(長岡1050-1)	○	○	—
5/15(火)	ゆめホール(三吉570)	○	○	○
5/22(火)	愛らんど(春照56)	○	○	○
6/5(火)	やすらぎハウス(顔戸21-2)	○	—	—
6/12(火)	ルッチプラザ(長岡1050-1)	○	—	—
6/19(火)	ゆめホール(三吉570)	○	—	—
6/26(火)	愛らんど(春照56)	○	—	—

■ 市 福祉支援局(山東庁舎)
☎ 55-8110 FAX 55-8130

法律相談

毎月第2木曜日に弁護士が相談に応じる「法律相談」を開設しています。秘密は厳守されます。

時間はいずれも10時から12時までで、相談時間は30分以内で、事前に予約が必要です。

相談日	会場
5月10日(木)	ゆめホール(三吉570)
6月14日(木)	ルッチプラザ(長岡1050-1)

費用▶1,000円

■ 市 福祉支援局(山東庁舎)
☎ 55-8110 FAX 55-8130

結婚相談

市では、結婚相談所を毎月第2木曜日と第4土曜日に開設しています。相談は無料で秘密は厳守します。お気軽にご来場ください。

日時▼
5月10日(木)13時30分~16時
5月26日(土)9時30分~12時
会場▶伊吹葉草の里文化センター(両日とも)

■ 市 商工観光課(伊吹庁舎)
☎ 58-2227 FAX 58-1197

男女共同参画「こころの悩み相談室」

家庭や地域、職場などでの悩みやパートナーからの暴力など、暮らしの中の様々な悩みについてご相談ください。女性相談員が問題解決に向けて一緒に考えます。時間はいずれも10時から12時まで。



相談日	会場
5月10日(木)	和ふれあいセンター(朝妻筑摩34-6)
5月17日(木)	ルッチプラザ(長岡)
5月24日(木)	S・Cプラザ内 男女共同参画センター(-色444)

※前日までの予約、電話またはセンターでの直接相談が原則です。
※相談は無料、秘密厳守、男女を問わず受け付けます。

■ 市 人権政策課(米原庁舎)
☎ 52-6629 FAX 52-4539

少年に関する悩みごとは米原市少年センターへ

不登校やいじめ、進学や仕事など、青少年に関するあらゆる相談を受け付けています。

相談専用電話 ☎ 54-5000

5月の時間外窓口のご案内

夜間窓口(19時まで延長).....

- 《実施日と場所》
◎伊吹庁舎・近江庁舎
5月2日(水)・17日(木)・31日(木)
◎山東庁舎・米原庁舎
5月10日(木)・24日(木)
《取り扱い業務》
*住民票・戸籍に関する証明書の発行
*印鑑登録申請・印鑑登録証明書の発行
*外国人登録に関する証明書の発行
*税に関する証明書の発行
*税金の納付
*125cc以下のバイクの登録
*米原市ナンバー(旧町ナンバー含む)の廃車
*臨時運行許可業務

問 市 市民窓口課(米原庁舎)
☎ 52-6927 FAX 52-4539

5月の税等料金・納付のお知らせ

- ▶固定資産税 第1期
- ▶軽自動車税 全期
- ▶保育所保育料 5月分
- ▶水道料金 5月分
(3~4月使用量を1/2したもの)
- ▶下水道使用料 5月分
山東・伊吹・米原地域
(3~4月汚水量を1/2したもの)
近江地域
(2~3月汚水量を1/2したもの)

~納税は便利な口座振替で~
口座振替日・納期限 5月31日(木)
口座名義人等に変更があった場合は改めて手続きが必要です。

~コンビニ納付もできます~
上記の税等について、納付書の使用期限までならコンビニエンスストアでも納付できます。

問 市 収納対策課(近江庁舎)
☎ 52-3189 FAX 52-6930

今月の表紙

第2期隊員の3人が活動を開始!

4月2日、市役所伊吹庁舎にて、第2期みらいつくり隊員の委嘱式が行われました。

第1期隊員とともに、地域の活性化を担う人材として、これからの活動に注目していきたいと思えます。

(表紙 写真サポーター 松居直和)

米原市臨時職員登録制度へ登録を!

市では、保育士・幼稚園教諭の登録制度を実施しています。

この登録制度は、年度途中に保育士・幼稚園教諭が不足した場合、あらかじめ登録いただいている方の中から勤務条件の合う方を探し、審査の上、臨時職員として任用する制度です。

登録の要件など

- 保育士資格または幼稚園教諭免許をお持ちの方
- 年齢・性別は不問
- ご希望の勤務時間や勤務日数で勤務することも可能
- 賃金は日額7,600円または時給980円

登録を希望される方は、下記まで

■ 市 こども元氣局(山東庁舎)
☎ 55-8104 FAX 55-4040

採用 国家公務員採用 一般職(高卒者試験)

職種▶事務・技術・農業土木・林業
受験資格▼

①平成24年4月1日において高校または中等教育学校を卒業した日の翌日から起算して2年を経過していない人、および平成25年3月までに高校または中等教育学校を卒業見込みの人

②人事院が①に準ずると認める人
受付期間▼

インターネット

…6月26日(火)～7月5日(木)

郵送・持参

…7月2日(月)～7月10日(火)

* 申込用紙は5月14日(月)から配布

試験日程▶第1次試験9月9日(日)

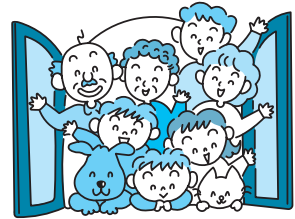
■ 人事院近畿事務局

☎ 06-4796-2191

URL <http://www.jinji.go.jp/kinki/>

人権のご相談は人権擁護委員へ

6月1日の「人権擁護委員」の日にあわせて、特設相談所を開設します。秘密は厳守されますので、人権についてお悩みの方はお気軽にご相談ください。(相談無料)



全国一斉「人権擁護委員の日」特設相談所

日時▶6月1日(金)10時～15時

場所▶ルッチプラザ(長岡1050-1 ☎55-4550)

人権総合センター・S・Cプラザ(一色444 ☎54-2444)

身近な相談相手 人権擁護委員のみなさん

稲村 邦夫委員(杉澤☎55-0437)	山中 紘委員(村田☎55-0851)
圓花 順子委員(入江☎52-3596)	田辺とも子委員(米原☎52-2422)
中村 壽江委員(伊吹☎58-1492)	前川 隆子委員(新庄☎52-2491)
酒井 傳衛委員(番場☎54-2109)	西野 勲委員(顔戸☎52-1549)
北野 清隆委員(堂谷☎55-2083)	吉田 待子委員(枝折☎54-2691)
山本 純子委員(梓河内☎57-0263)	

■ 市 人権政策課(米原庁舎) ☎ 52-6629 FAX 52-4539



5月の救急医療

一休日に具合が悪くなったとき

日曜・祝日の内科・小児科の救急は、原則として長浜米原休日急患診療所を受診してください。

重症の恐れや、検査・入院の必要性がある場合は病院を受診してください。

■ 市 健康づくり課(山東庁舎)

☎ 55-8105 FAX 55-2406

医療体制		5/3 (木)	5/4 (金)	5/5 (土)	5/6 (日)	5/13 (日)	5/20 (日)	5/27 (日)
第一次医療体制 (比較的軽症など)	長浜米原休日急患診療所 (長浜市宮司町1181-2 ☎65-1525) 受付時間 8時30分～11時30分 12時30分～17時30分	○	○	○	○	○	○	○
第二次医療体制 (重症など)	子どもの場合	診察時間 8時～ 翌朝8時	日赤	日赤	市民	日赤	日赤	日赤
	上記以外		日赤	市民	日赤	市民	日赤	市民

小児救急電話相談 短縮ダイヤル#8000 ☎077-524-7856

●相談日時 平日・土曜日18時～翌朝8時/日曜日・祝日 9時～翌朝8時

●対象者 県内在住の15歳以下のお子さんとその家族

こどもの救急ホームページ <http://www.kodomo-qq.jp/>



KKCはみなさまの積極的な健康づくりを応援いたします

健康診断専門施設
KKCウエルネス

土・日曜日受診可

完全予約制

ひこね健診クリニック

人間ドック・健康診断・婦人科健診
米原市国民健康保険人間ドック

JR彦根駅東口・徒歩1分

彦根市古沢町181 近江鉄道ビル2F

ご予約・お問合せ専用ダイヤル(月～金 8:30～17:30)

TEL 0749-24-3011

050-3541-2265

KKC 財団法人 近畿健康管理センター

ルッチ大学公開講座

はんのうはんエックス
半農半X
という生き方

～スローレボリューションでいこう！～

講師 塩見直紀さん(半農半X研究所 代表)

●日 時 5月12日(土)13時30分～15時30分

●会 場 ルッチプラザスタジオ310

●聴講料 500円 事前申込は不要

「半農半X」とは、小さな農のある暮らしをベースに、自身のX(大好きなことや得意なこと)で積極的に社会にかかわり、よい時代を後世のためにつくっていかうという生き方。

このコンセプトを提唱してこられた塩見さんと一緒に、あなたの“X”を探してみませんか?

■ 市教委 生涯学習課(ルッチプラザ内)

☎ 55-8106 FAX 55-4556



みなみ動物病院

診療案内 午前 9:00～12:00 午後 4:00～7:00

米原市富洲199-5(マナービレッジ写眞館さん向かい)

フィリア・狂犬病予防注射の季節です 休診 水曜日/日・祝日午後

病院の方針は必ずご説明させていただきます! 好評につき今年も実施!

◎4月～6月中旬に新薬でフィリア予防・◎当院ではフィリア予防薬を
狂犬病予防注射でご来院の方 6ヶ月以上ご購入いただく
初診料・カルテ作成料無料 1ヶ月分無料

◎H24年度の狂犬病予防注射は当院でも実施しております。

ホームページ [みなみ動物病院](http://www.minami-animal-hospital.com/) 検索 TEL.0749-52-8611

催し 第25回
カロム日本選手権大会

彦根を中心に100年以上伝わる盤上ゲーム「カロム」の日本一を決定する大会。この大会への参加者のほか、今年はカロムをお題にした「カロム川柳コンクール」の作品も募集中です。

日時▶6月17日(日)9時~17時10分
会場▶彦根市民体育センター
申込▶募集ちらしで5月18日(金)までに申し込み。川柳は5月21日(月)必着。詳しくは下記まで。

■彦根青年会議所
☎ 0749-22-7522
URL <http://www.hikonejc.or.jp/>

催し アクティブシニア交流会
「自家製パンをつくろう」

今回は、ドイツの朝食用小型パン「プレッチェン」に挑戦します。
日時▶5月12日(土)13時~16時
会場▶ルッチプラザ2階 粗!一寸
参加費▶1,000円
持ち物▶エプロン、三角きん、タオル、筆記用具
定員▶先着20名(老若男女問わず)
締切▶5月8日(火)
■粗!一寸(ルッチプラザ内)
☎ 55-0624(事務局:茶木)

募集 B&G海洋体験セミナー
5月9日(水)締切

沖縄で自然体験学習を行ないます。全国各地から集まる仲間と、イルカ体験、美ら海水族館の見学、カヌーでマングローブ観察など、一緒にワクワク体験しませんか。
日程▶7月25日(水)~29日(日)
対象▶小学5年生から中学3年生
募集人員▶4人

*応募者多数の場合は抽選
参加費用▶64,000円
*市から半額補助の予定
*伊丹空港までの往復交通費は別途個人負担
申込方法▶5月9日(水)17時までにB&Gセンター窓口まで
■伊吹B&G海洋センター
☎ 58-1155
山東B&G海洋センター
☎ 57-1414

採用 長浜水道企業団
職員採用試験

職種と採用予定人員▼
A...電気技術職(上級) 若干名
B...土木技術職(上級) 若干名
受験資格▼
A...①および②に該当する人
(1)次のいずれかに該当する人
ア昭和52年4月2日から平成3年4月1日までに生まれた人
イ平成3年4月2日以降に生まれた人で、学校教育法に基づく大学(短期大学を除く)を卒業、または3月31日までに卒業見込みの人
(2)次のいずれかに該当する人
ア第三種電気主任技術者免状を取得している人
イア以外の人で電気事業法の規定に基づく主任技術者の資格等に関する省令に定める第三種電気主任技術者免状の取得に必要な学歴を有する人
B...次のいずれかに該当する人
(1)昭和57年4月2日から平成3年4月1日までに生まれた人
(2)平成3年4月2日以降に生まれた人で、学校教育法に基づく大学(短期大学を除く)を卒業、または3月31日までに卒業見込みの人
受付期間▶6月4日(月)~6月27日(水)
6月1日から申込書を配布
試験日程▶第1次試験 7月22日(日)
■長浜水道企業団 総務課
☎ 62-4101 FAX 63-6819
URL <http://www.eonet.ne.jp/~nagasui/>

地震体験車愛称が「ナマズン号」に決定

地震体験車キャラクターの愛称を募集したところ、米原・長浜市民のみなさんから47通の応募をいただきました。その結果、田村朱さん(長浜市)の「ナマズン号」に決定しました。

この「ナマズン号」は、大きな地震の揺れを体験することができます。日頃の防災に対する備えや意識を高めるために、ぜひご利用ください。

■湖北地域消防本部 警防課
☎ 62-6194 FAX 62-2119

クレジット・サラ金・過払請求
借金のお悩み
返済しても返済しても、少しも減らない借金...
誰にも相談できずに悩んでいませんか?
勇気を出してご相談下さい。

相談無料 分割払可能 秘密厳守
あい湖司法書士事務所
通話無料 0120-001-694

大津市京町三丁目3番1号
A&M・OTSUビル2F
TEL 077-527-0023
土・日・祝日、夜間の対応可(要予約)
司法書士/飛渡 あい子・飛渡 貴之

JR大津駅 徒歩3分

弁護士に気軽に
相談できます

相談料 1時間
5,000円(税込)
多重債務は無料

相談受付
ダイヤル **0749-68-1530**

弁護士法人 HP <http://www.ohmi.lawyers-office.jp>
おうみ法律事務所
〒526-0031 長浜市八幡東町225
弁護士 竹内 寛
弁護士 中村 明宏
(滋賀弁護士会所属)

広告 相済のこと
借金のこと
会社登記のこと
司法書士による
生活問題相談

生活 Q&A 消費者金融やクレジット会社と
長年お付き合いされていたり、過去に借金を
完済したことはありませんか?

「過払い金」が発生している可能性があります。今現在借金がなくても、過去10年以内に違法な金利を支払っていた場合、支払い過ぎていた利息を返してもらうことができます。
消費者金融やクレジット会社は、違法な金利をとっていることがあります。それが「過払い金」といわれるものです。

司法書士法人
宮・坂口合同事務所
滋賀県大津市京町1-1-47 MZON京町102号
相談ダイヤル
Tel.077(511)3098
月曜~金曜 午前10時~午後5時
●代表司法書士 坂口航一郎(認定番号512072)

3つの奴振りを楽しもう！

おひみ奴の郷連絡協議会 <http://yakonosato.sakura.ne.jp/>

お尻まで届くような奴の蹴り上げ



4月29日(日) 14時〜

蹴り奴振り (坂田神明宮 宇賀野)

彦根藩主 井伊直惟のとき、彦根城の鬼門に当たる坂田神明宮を鎮護の神として崇敬され享保18年(1733年)に坂田神明宮本社 of 造営を寄進されました。社殿が竣工した際、藩主・奥方をはじめ家老、代官以下諸士を挙げて参拝された時の行列の奴が「蹴り奴」です。

この奴振りは、威勢のいい掛け声に合わせて足を高く蹴り上げるところが見どころです。

主な構成	竹杖 8人
奴	伊達箱・大鳥毛・小鳥毛・槍・立傘・台傘・長刀
陣羽織	16人
御鳳輦	1人
伝具兒	8人
巫女	4人
楽人	4人
祭主祭員	4人
氏子総代	5人
その他	など
総数約	70人

日本でここだけの公家奴振り！



5月4日(金) 13時〜

公家奴振り (熊野神社 長沢)

嘉永3年(1850年)、長澤御坊福田寺の次期住職となる「息長本覚撰専」と、公卿撰政関白二条齊敬公の妹「かね子」姫との縁談の際、時の住職が従兄弟の彦根藩主井伊直弼公に依頼し、仲人となっていたこと縁談がまとまりました。

このお公卿さんの嫁入り行列を再現したものが「公家奴振り」です。足裏を見せずに優雅に練り歩く奴振りは全国でここだけです。

主な構成	計13人
奴	先箱 4人
台傘	2人
立傘	2人
毛槍	2人
長刀	1人
お稚児さん	6人
楽人	6人
神官	など
その他	など
総数約	40人

5月5日(土) 10時30分〜

武家奴振り (山津照神社 能登瀬)

式内山津照神社は、古代豪族「息長氏」とかわりの深い古社です。この神社で毎年春の祭礼に練り上げられる「武家奴」の由来は、神社境内に別祀される靈験あらたかな青木神社の祈禱札を宮中に奉納する際の道中行列の奴振りが由来です。

顔に化粧を施し、かつ掛け声も即興で練り広げることなどが、武家奴振りの特徴です。緑豊かな境内での奴振りをお楽しみください。



主な構成	露払い 2人
指揮者	1人
奴	伊達箱・台傘・立傘・大鳥毛
太鼓	12人
楽人	2人
お稚児さん	9人
宮司	12人
その他	など
総数約	80人

奴の化粧や掛け声が特徴的！

まいばら
春の
伝流

5月3日(木) 14時～
鍋冠祭 筑摩神社 (朝妻筑摩)

日本三大奇祭



平安時代から伝わる「鍋冠祭」のいわれには諸説ありますが、筑摩神社には食物の神々が祀られていることや、この地に宮中に食物を献上する筑摩御厨が置かれ、献上に際して「近江鍋」と呼ばれた特産の土鍋が用いられたことが、祭りの原初の姿ではと考える説もあります。1960年までは神輿の湖中渡御、2001年までは、渡御のしんがり「曳山」もありました。当時に思いをはせながら祭を観覧するのもよいかもしれませんね。

なお、緑色の狩衣と緋色の袴姿の少女たちが頭にかぶるのは、3本脚があるのが鍋、無いのが釜です。違いを見つけるのも楽しみですよ。

総数約	150人	など	賢羽・御鳳輦	神官・唐櫃	楽太鼓・楽火鉢	楽人	鍋冠人	長刀	先箱	神鏡人	太鼓山・母衣	獅子	猿田彦	鉾持	主な構成
						12人	8人	2人	2人	2人	4人	1人	1人	12人	

5月3日(木) 13時～
磯武者行列 磯崎神社 (磯)



若武者たちの出陣

伊吹山の悪神を退治した日本武尊(ヤマトタケル)が祀られる磯崎神社の春例祭にあわせ行われているお渡りは「磯武者行列」と呼ばれています。この行列は、武士の出陣には欠かせない旗の存在などから、武士の出陣を想定した行列と考えられています。

当日は朝9時から磯公民館に子どもたちが集合し、男児は日本武尊にあやかって勇ましい武者姿に、そして女兒は髪を結び、あでやかな稚児姿になります。

当日は爆竹の音や、若者によるあばれ太鼓による音でにぎやかな雰囲気を楽しめますよ。

総数約	130人	など	子供神輿	太鼓	御鳳輦	稚児	五人旗	白旗	真神	鎧武者	五色旗	先太鼓	鉦	社名旗	鉄棒	竹丈	主な構成
			16人	8人	8人	10人	5人	1人	2人	10人	5人	2人	2人	1人	6人	8人	

湖岸の行列を楽しもう!

5月の湖岸の風物詩ともいえる「鍋冠祭」と「磯武者行列」。鍋や釜をかぶった女兒、勇ましい武者姿の男児と、思わずシャッターを切りたくなる光景です。琵琶湖のさわやかな風を感じに、出かけてみませんか。



米原市内の観光情報についてのお問い合わせは
米原観光協会(伊吹庁舎) ☎090-3274-2007まで

まいばらの月



4/29 日	14時～ ① 蹴り奴振り 坂田神明宮(宇賀野)
5/3 木	13時～ ② 磯武者行列 磯崎神社(磯) ※磯漁港から出発 14時～ ③ 鍋冠祭 筑摩神社(朝妻筑摩) ※お旅所から出発
5/5 土 も開催	9時30分～ ④ ふれあいフェスタ2012 グリーンパーク山東(池下)
5/4 金	9時30分～ ⑤ 薬草フェスタ2012 伊吹薬草の里文化センター(春照)
5/5 土	13時～ ⑥ 公家奴振り 熊野神社(長沢)
5/20 日	10時30分～ ⑦ 武家奴振り 山津照神社(能登瀬)
5/20 日	9時～ ⑧ 近江母の郷フェスタ2012 道の駅 近江母の郷(宇賀野)
5/27 日	10時～ ⑨ 田宴アートづくり 高番地先

編集・発行/米原市役所 広報秘書課
〒511-0600 滋賀県米原市下多良三丁目3番地
☎0749-060001 / FAX0749-060002
Eメール koho@city.maibara.lg.jp
公社ホームページ http://www.city.maibara.lg.jp/

参加者募集! **田宴アートづくり**
参加費 大人1,000円・小中高生500円(昼食付き)
●持ち物 雨具・長靴・着替え・タオルなど
申・園エコファーム高番
☎090-3274-2007 ☒ecotakaban@zd.ztv.ne.jp

米原観光協会からのお知らせ
来月はほたるまつりが開催されます。お楽しみに!
詳しい情報はウェブサイトをご覧ください。
URL <http://www.maibarashi.jp/>