

2013.

9/1
vol.192

まいばら

ひととまちをつなぐ! 市政情報誌



主な内容

【特集】県内で一番子育てしやすいまち	2
「地域が主体となったこれからのまちづくり」自治基本条例講演会開催	7
いじめ等対応支援員を配置しました	15

次回の広報まいばら発行日 9月15日号 9月12日(木)

米原市は、滋賀県で一番 子育てしやすいまち になります！



北村卓乙さん・沙智子さん 一家

今年度からスタートする、第2子以降の「保育料無料化」や、社会全体で子育てしやすい環境づくりに取り組む「まいちゃん子育て応援隊」など、市では「滋賀県で一番子育てしやすいまち」を目指して、さまざまな子育て支援に取り組んでいます。
今回は、米原市で行っている子育て支援に関する取り組みを紹介します。

児童手当

手続きをお忘れなく！
15歳になる年度末まで受給できます。

出産

赤ちゃん誕生！

ママパパ教室 プレママ相談

各保健センターで行っています。

妊婦健診

14回分助成します。

親子(母子)手帳 すくすくファイル

をお渡しします。

妊娠

子育てが
スタートです！

医療費助成

就学前までの医療費、小・中学生までの入院費が無料です。

ひとり親家庭の方は児童扶養手当、障がいをお持ちのお子さんの方は特別児童扶養手当も受給できます。

パパの育児も応援！

これがあれば準備はバッチリ！
健康づくり課またはげんきステーションで受け取ってね。

妊娠した時から、
ずっと子育てを応援
します！

新生児訪問

赤ちゃんとお母さんの
健康管理や育児についてお話を伺います。

乳幼児健診

4か月、10か月、
1歳8か月、2歳6か月、
3歳6か月のお子さんが
対象です。

ブックスタート

10か月児健診で、
絵本をお渡しして
います。



すくすく相談 すくすくほっとライン

育児不安やストレス等の
悩み、離乳食など相談を
お受けします。

地域子育て支援センター
保育所や幼稚園に通
っていないお子さん
を対象に4つのセン
ターでさまざまな活
動をしています。

毎月1回実施

広報で日にちを
確認してね

気軽に遊び
に来てね♪

認定こども園を
2か所整備中

発達支援センター

お子さんの発達につ
いて気になることな
ど相談をお受けし
ます。

全小・中学校で
給食実施



10月から第2子
以降保育料無料！

外国語学習

全中学校にALT、
小学校にMGTを配
置して外国語学習も
充実。

中学校

入学

いじめ等対応 支援員配置

平成25年7月から
新しく配置しました。

放課後児童クラブ 放課後キッズ

市内全域に設置！

通学パトロール

子どもの安全を地
域で守ります！

保育所・幼稚園

一時保育、延長保育、
休日保育も充実。
待機児童はゼロです。

小学校

入学



お子さんの成長の記録もつけられるので、大きくなったときにぜひプレゼントしてください♪長く、自由に使ってくださいね！

親子(母子)健康手帳と一緒に「すくすくファイル」をお渡ししています。妊娠期の体のこと、赤ちゃんの成長過程のこと、予防接種や健診など情報が満載です。ご家族と一緒にご覧いただき、困ったとき、悩んだ時は、このファイルを開いてみてくださいね。

●これがあれば安心！

「すくすくファイル」



初めての出産。近くに頼れる家族や友人もいなくて、ちゃんと子育てできるか不安だわ…

ご安心ください！

相談体制も充実

しています！

定期的に開催する「すくすく相談(育児相談)」以外にも、お電話で気軽に妊産や育児に関する相談に保健師が相談に応じます。

●お電話でも気軽にどうぞ

「すくすくホットライン」



自宅に来てくださるのでちょっとした悩みや不安など、こんなこと聞いていいかなと迷うようなことも聞きやすく、気軽に相談にのってもらえて安心します。
(北村沙智子さん)

里帰り出産等で、他市の方が米原市で出産される場合も、希望に応じて訪問しています。



赤ちゃんが生後1か月になる頃、保健師が訪問し、赤ちゃんとお母さんの健康管理や育児についてお話を伺ったり、悩みや不安を聞き、相談に応じたりします。

●こんにちは赤ちゃん！新生児訪問

すくすくホットライン
55-8105
(市健康づくり課)

※土日祝、年末年始以外の8時30分～17時15分

お問い合わせ 健康福祉部 健康づくり課(山東庁舎) ☎55-8105 ☎55-2406



子育てに関する便利な情報をギュッと集めました！

子育てに関する制度の紹介、子育て応援施設、託児情報など子育てに役立つ情報を1冊にまとめました。各子育て支援センターや市役所各庁舎に設置しています。

お住まいに関係なくどのセンターにも遊びに来ていただけますよ！



●あゆっこ

米原中保育園内
☎52-1114

●はなばたけ

いぶき認定こども園内
☎58-2001

●みんなの広場

近江はにわ館内 ☎52-0363
毎月第2、4土曜日10時から未就園の親子・家族を対象にした遊び場を開設しています！

●寺子屋

長岡保育園内
☎55-3767

●ふたばっこ

近江はにわ館内
☎52-0363



日中は子どもと二人きり。話す相手もないし息が詰まることも…赤ちゃんを連れて行けるところがないかしら…

そんなとき

子育て支援センター

に遊びに来ませんか？

●子育て支援センター

市内には4つの子育て支援センターがあります。0歳から就学前のお子さんの子育て中の方が、お子さんと一緒に遊んだり、ゆっくりくつろいだり、楽しくおしゃべりしていただける場所です。親子で一緒に遊びたいとき、お友達に会いたいとき、子育てで困ったとき、子育て仲間を見つきたいとき、育児に関する情報を知りたいときなど、ぜひ遊びに来てください。

※各子育て支援センターの毎月の活動情報は、広報まいばらの「フレーフレー子育て」ページまたは公式ウェブサイトを見てね！

お問い合わせ 健康福祉部 子育て支援課(山東庁舎) ☎55-8104 ☎55-4040

●国の基準額から**軽減**！

平成24年度決算額では、国の基準額から全体で約36%軽減しています。

保育料を軽減！



子どもってケガや病気も多いし、
保育料もやっぱり高いわ…！！

米原市では、
子育てにかかる経費を軽減
しています！

男性も女性も共に働き、一緒に子育てをする社会環境になってきた現在、保育所や幼稚園の役割が重要になってきていますが、お子さん一人当たりにかかる保育料は、決して安い金額ではありません。市では、子どもを産み、育てることが家庭の経済的負担にならないよう、保育料を軽減しています。



さらに！

●同時入所の場合は2人目以降**半額**または**無料**に！

2人以上同時に保育所に入所された場合、保育料は年齢の高い児童から全額、半額、無料です。

県内初！

●平成25年10月から

第2子以降の**保育所・幼稚園の保育料を無料**に！

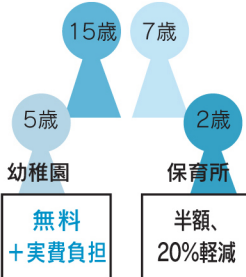
18歳以下のきょうだいで、2人目以降の3歳児から5歳児までが対象です。
(保育所の場合は所得制限により対象とならない場合があります)

県内で
米原市だけ！

●3人目以降のお子さんは**20%軽減**！

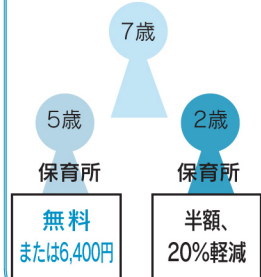
18歳以下のきょうだいで、3人目以降の子どもが保育所に入所された場合、さらに保育料を20%軽減しています。(3歳から5歳までは無料です)

モデルケース③



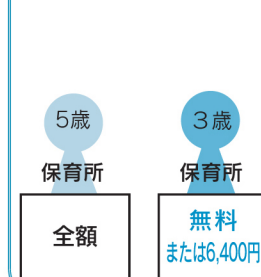
※幼稚園の場合は、給食費と教材費はこれまでどおりご負担いただきます。

モデルケース②



※保育所の場合は、6,400円(給食費・教材費相当額)を階層区分によりご負担いただきます。

モデルケース①



ご存知ですか？小児救急電話相談

- ・夜間に突然、子どもの身体が悪くなったときなどにご利用ください。
- ・医師や看護師が家庭での対処法などをアドバイスします。

短縮ダイヤル#8000
☎077-524-7856
平日・土曜日18時～翌8時
日曜日9時～翌8時

※「平日休めない」「日中は用事がある」などを理由に緊急性がないのに休日や夜間に救急外来を受診する「コンビニ受診」は控えましょう。受信の前に#8000を！

医療費を軽減！

就学前までは、
医療費を
小中学生は、
入院費用を助成しています！

平成26年4月から小・中学生の通院費用も助成できるよう検討しています。

市では、市内に住所を有する就学前までのお子さんの医療費と小中学生の入院医療費を助成し、経済的負担を軽減することで、安心して子どもを育てることができる環境づくりに取り組んでいます。

お問い合わせ 保育料については 健康福祉部 子育て支援課(山梨庁舎) ☎55-8104 ☎55-4040
医療費については 市民部 保険課(近江庁舎) ☎52-6922 ☎52-8730



▼このステッカーが目印！

★ 活 動 紹 介 ★

登録No.165 (H25.6登録)

井之口の聴信寺では、夏休みに地域の小学生を集めて一泊研修をしています。先代の住職から30年近く続く取り組みで、寺の御堂には、これまでの宿泊研修の写真が大切に飾られています。

今年は、小学校1年生から6年生までの7人が参加しました。少子化の影響で年々参加人数は少なくなっていますが、「夏休みの思い出にしてほしい」と取り組みを続けておられます。子どもたちも、日常とは違う寺での宿泊を毎年楽しみにしているそうです。

聴信寺での一泊研修を経験した中学生や高校生が手伝いに来てくれることもあり、学校や家庭以外にも、異年齢の子どもたちが交流できる居場所となっています。



市では、オリジナルの「子育てサポートサービス」に取り組んでいただいている市内の企業や商店などみなさんに、「まいちゃん子育て応援隊」として登録をしていただき、地域ぐるみで子育てしやすい環境づくりを進めています。

現在167の事業所に登録いただき、子どもたちの学習の場として工場見学や職場体験の受け入れ、ノー残業デーの実施や学校行事に参加するための休暇取得の促進、サービスの特典や割引などさまざまな取り組みを行っています。

まいちゃん子育て応援隊

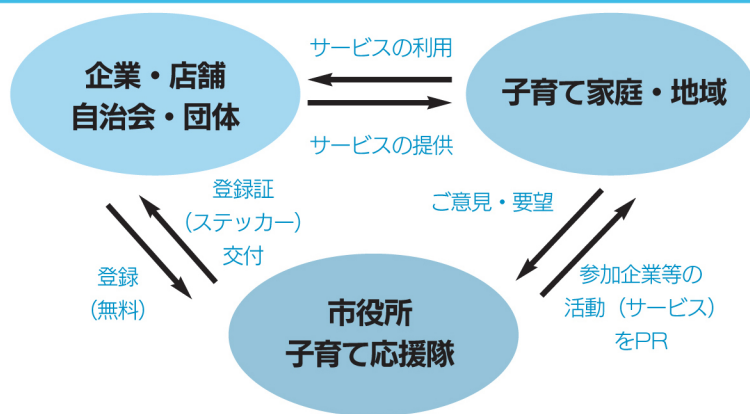


地域ぐるみで

米原市では、

子育てを応援しています！

みんなで子育てを応援するしくみ



1. 自社の従業員の方が今よりも、子育ても仕事もしやすい職場環境をつくりまします。
2. 企業や店舗等の独自のアイデアと行動で、次の3つの子育て応援サービスを提供します。
 - ①スペシャルサービス
子育て家庭を対象とした料金割引や特典サービスの提供
 - ②オープンサービス
子育て応援サービスとして学校や地域行事等の活動を支援
 - ③スマイルサービス
子育て家庭が外出しやすい環境や利用しやすい設備などの設置
3. 子育て家庭のサポートとして、地域で子どもを見守る活動や子育て環境づくりに取り組みまします。

お問い合わせ 健康福祉部 子育て支援課(山東庁舎) ☎55-8104 ☎55-4040

市民のみなさまへ
教育長就任のごあいさつ



この度、
米原市教育
委員会教育
長に任命さ
れ、

8月14日に就任いたしました。37年間の教職生活を終えることに一抹の寂しさも感じておりましたが、就任と同時にその気持ちは風のように去り、教育長という職責の重みを日々感じております。

豊かな自然に生まれ、歴史・伝統文化など教育的資源が豊富な米原市は、教育にはもってこいの「学びのまち」です。「米原っ子に生きる力」を合い言葉に子どもたちの保育・教育を推進し、子どもから大人まで学び育ち合い、心の豊かさを育ていけるような本市教育の推進を目指したいと思っております。皆様のご理解とご協力をよろしくお願ひします。

山本 太一

親子で読む

じちきほんじょうれい
ホタルの 自治基本条例メモ



<p>②</p> <p>初めて考えたことって いつのは、何だった？</p> <p>米原市のまちをつくるの は、私たちみんなんだ つてことかな。</p> <p>子どもにだつてできるこ とがあるんだつて、思っ たよ。</p>	<p>①</p> <p>これまで米原市の自治 基本条例についていろ いろ勉強してきたけど、ど うだった？</p> <p>たくさん勉強したなあ。</p> <p>知らないことや、初めて 考えたことがたくさん あつたわ。</p>
<p>④</p> <p>安心で安全なまちになつて ほしいな。自然がいっぱい で、でも便利で。</p> <p>お年寄りも子どもも、お父 さんやお母さんの世代の人達 も助け合つて、暮らしやす いまちになつてほしいわ。 ちよつと、欲張りかな。</p> <p>そんなことないよ。そんな まちにしていくために、小 さなことでも、みんなが 実行していく事が大切だね。</p>	<p>③</p> <p>でも大事なところだね。 私たちのまちがどうなつて ほしいか、そのためにでき ることは何か、私たちが考 えていかなくつちやね。</p> <p>わ、 なんだか、責任重大だなあ。</p> <p>特に子どもたちは、将来の このまちをつくっていく人 たちだからね。</p>

平成22年9月からスタートした「親子で読む ホタルの自治基本条例メモ」も今回で最終回になります。

平成18年9月1日に施行された「米原市自治基本条例」の内容を知っていただくため第1条～30条までを解説し、また自治基本条例に関連する出来事などを紹介してきました。3年間にわたり愛読いただきありがとうございました。今後も様々な形で、「米原市自治基本条例」を身近に感じていただき、まちづくりに活かしていただけるような取り組みを進めていきます。



9月は米原市自治基本条例記念強調月間です

米原市自治基本条例講演会 「地域が主体となったこれからのまちづくり」
を開催します

今、まちづくりに必要とされている「役割分担と協働」を、「具体的でわかりやすい！」と評判の中川教授のお話でスッキリ解説します。

これからの市民や地域、そして行政の役割って何だろう？ すぐにだれかに話したくなるまちづくりの気付きがここにあります。

“人がいきいき まちが元気”の秘訣、お持ち帰りください！

日時 **9月27日(金)**
18時20分～ (18時開場)
場所 米原市民交流プラザ
(ルッチプラザ)
ベルホール310
参加費 無料

＝講師の紹介＝



帝塚山大学法学部

中川 幾郎 教授

1946年大阪府生まれ。

同志社大学経済学部卒業。同年豊中市役所入庁、平成8年市長公室広報課長を最後に退職。

現在、帝塚山大学法学部教授、同大学院法政策研究科教授、研究課長。

担当は行政学、地方自治論、都市政策。「まちづくり」「地域分権」「地域文化」など、幅広い分野で活躍。

おもしろい話やで～。そら、聞かんと損するがな。
みんなで聞きに行こか～。



平成25年度 まいばら協働提案事業

公開プレゼンテーション 開催!!

日時: **9月16日(月・祝)** **10時から** 場所: 米原市民交流プラザ(ルッチプラザ)
健康ルーム

平成25年度募集分(平成26年度実施予定)の提案事業を審査する、公開プレゼンテーションを開催します。

継続事業に加えて、今年度は新たに3つの事業が提案されました。

プレゼンテーションは公開で行います。米原市の「協働」の最前線がわかります。ぜひ、傍聴にお越しください。

提案事業／提案団体

- 柏原地区古民家活用サポート事業／未来へつなぐ古民家活用サポーターズ
- 東西東西プロジェクト／はびろネット
- 楽しく育MEN、ソフリエイジジ／米原市女性の会
- 地域で子どもを育てる“冒険遊び場”／上丹生プロジェクトK
- 米原のタウン情報誌「まいスキッ！」発行／まいばらフリーペーパー
- Myばらで米原のまちづくり／Myばらプロジェクト
- 伊吹の天窓／伊吹の天窓実行委員会
- 米原まちづくりネットワークの構築／ルッチまちづくりネット

ご意見を募集します

「米原市公共施設再編計画」について

市では、公共施設再編計画の素案をまとめ計画策定に向けた議論を進めています。この計画案に市民のみなさんのご意見を反映し、内容をさらに充実させるため、パブリックコメント（市民意見）を募集します。ぜひ、ご意見をお寄せください。



みんなの「声」を市政に届けよう！

計画策定の背景

米原市は合併時、4町の公共施設をそのまま引き継いでいることから、多くの施設を保有している状況で、人口規模の類似した自治体と比べても大変多い状況です。人口規模に見合った施設数に削減し、将来の計画的な建て替えや改修に備えつつ、行政改革・規制緩和によりこれまで行政が担ってきた公共サービスを可能な範囲で民営化し、市有財産の運営や機能の変化を図ることが課題です。持続可能なまちづくりを実現するために、公共施設の「再編」、「適正配置」、「延命化」の検討を行

い、本市の規模に見合った最適な行政運営に努めるため、「米原市公共施設再編計画」を策定します。

基本方針

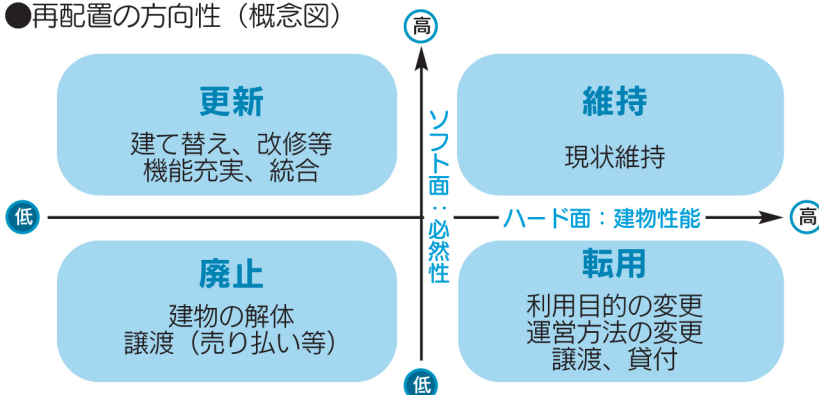
- ① 合併市にふさわしい施設の配置や管理・運営を行います。
- ② 中長期的な視点で公共施設の数を減らします。
- ③ 必要性の低い施設は、廃止または統合し、財政的な負担を軽減します。
- ④ 安全性の低い施設は、廃止します。
- ⑤ 市が有する施設の意義や地域的特性に配慮します。

- 市内の公共施設のうち、検討対象は135施設です。（庁舎施設・学校施設を除く）
- 135施設の延床面積を市民一人当たりになると約5.5㎡の面積で、全国平均3.42㎡/人を上回っています。
- 135施設を維持するために必要な市の経費は平成23年度で約6億円です。

分野	管理運営経費総額	うち市負担額
教育関連施設	約7億円	約5億円
健康福祉関連施設	約11億円	約8,000万円
経済関連施設	約5億円	約6,000万円
土木関連施設	約2,000万円	約200万円
合計	約23億円	約6億円

※今後30年間では、1年あたり約12.5億円の負担が必要になる見込みです。

●再配置の方向性（概念図）

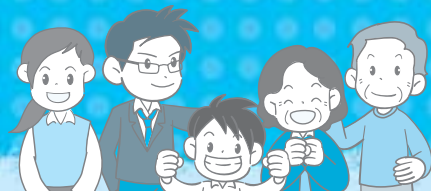


- 募集期間
9月2日(月)から10月1日(火)まで
- 閲覧場所
市役所各庁舎、各行政サービスセンター
市立図書館の「市政情報プラザ」
市公式ウェブサイト

● 意見の提出方法
閲覧場所に直接提出していただくか、郵送、ファックス、電子メールで管財課まで。

●意見の提出・お問い合わせ先

総務部 管財課（米原庁舎）
〒521-8501
米原市下多良3丁目3番地
☎ 52-6781 ☎ 52-4447
✉ kanzai@city.maibara.lg.jp



乳幼児健康診査

※いずれも全市域を対象に毎月1回実施します。
 ※赤ちゃん手帳(すくすくファイル)の中の質問票に子どもさんの様子をみながら記入して当日ご持参ください。
 ※体調やご都合が悪い場合は、次回お越しください。

事業名(対象)	実施日	受付時間	場 所	持ちもの
4か月児健診 (平成25年 5月生まれ)	10月 4日(金)	13:00~13:30	米原げんき ステーション	◇母子健康手帳 ◇質問票 ◇赤ちゃん手帳(すくすくファイル) ◇バスタオル
10か月児健診 (平成24年12月生まれ)	10月31日(木)	13:00~13:30		
1歳8か月児健診 (平成24年 2月生まれ)	10月29日(火)	13:00~14:00	山東健康 福祉センター	◇母子健康手帳 ◇質問票 ◇赤ちゃん手帳(すくすくファイル) ◇子どもの歯ブラシとコップ
2歳6か月児歯科健診 (平成23年 3月生まれ)	10月24日(木)	9:30~10:30		
3歳6か月児健診 (平成22年 3月生まれ)	10月 3日(木)	13:00~14:00	(歯科健診がありますので、はみがきをしてから、お越しください。)	◇母子健康手帳 ◇質問票 ◇赤ちゃん手帳(すくすくファイル) ◇子どもの歯ブラシとコップ ◇子どもの尿(朝一番の尿を空容器に入れてご持参ください) ◇聴力アンケート(健診日までに送付します)



予防接種

※BCGは月1回、集団接種を米原げんきステーションで実施します。 ※診察前の体温は会場で測定してください。
 ※予防接種を受ける前には冊子「予防接種と子どもの健康」を読み、必要性や副反応について理解したうえで接種してください。 ※薬を使用している方は、服薬手帳や薬の説明書など、服薬内容のわかるものを持参してください。

事業名	実施日	受付時間	場 所	持ちもの
BCG (標準では5か月~8か月に至るまで)	10月 8日(火)	13:00~13:15	米原げんき ステーション	◇予診票(赤ちゃん手帳(すくすくファイル)にとじ込みのもの) ◇母子健康手帳 ◇体温計 ◇委任状(保護者が同伴できない場合)



すくすく相談(育児相談)・プレママ相談(妊婦相談)

※受付時間はいずれも9:30~11:30です。

実施日	場 所	内 容
10月 2日(水)	伊吹保健センター	◇育児不安、ストレス等の悩みや、子どもの成長・発達など、妊娠や育児についての相談をお受けします。 ◇身体計測
10月16日(水)		
10月 9日(水)	近江保健センター	◇食事・離乳食についての相談は、栄養士がお受けします。 持ち物：母子健康手帳、赤ちゃん手帳(すくすくファイル)、バスタオル(乳幼児の計測用) ※プレママ相談を希望される方は、事前に健康づくり課までご相談ください。
10月23日(水)		



母と子の強い歯をつくろう運動 -主催：湖北歯科医師会-

※妊娠期とお子さんの1歳から6歳までの誕生日に、歯科健診と衛生指導が無料で受けられます。

事業名	場 所	内 容	持ちもの
妊婦および 1歳~6歳児歯科健診	湖北歯科医師会会員の歯科医院 ※事前にご予約ください。	歯科健診、衛生指導、フッ素塗布など	◇母子健康手帳 ◇親と子のお口の健康手帳

場所がわからないときは、健康づくり課までお気軽にお問合せください。

●健康づくり課	山東庁舎内(長岡)	●米原げんきステーション	米原庁舎 南隣(下多良)
●山東健康福祉センター	ルッチプラザ内(長岡)	●近江保健センター	近江庁舎に併設(顔戸)
●伊吹保健センター	伊吹健康プラザ愛らんど内(春照)		

お問い合わせ 健康福祉部 健康づくり課(山東庁舎) ☎55-8105 ☎55-2406



このページは、抜き取って見やすい場所に貼り付けてご利用ください。

問 山図 山東図書館 ☎55-4554
近図 近江図書館 ☎52-5246

ジョイ ジョイいぶき ☎58-0105
近公 近江公民館 ☎52-3483

山公 山東公民館 ☎55-2578
米公 米原公民館 ☎52-2240

木曜日 Thu	金曜日 Fri	土曜日 Sat	日曜日 Sun
開始 内容	開始 内容	開始 内容	開始 内容
			1 10時 おはなし会 ジョ 10時 のまどカフェ(ルッチプラザ) 13時30分 親子安全教室 米公 14時 おはなし会 山図
5 10時 ベビーマッサージ ジョ 10時 楽食クラブ 米公 11時 おはなし会 近図	6 10時 手芸教室 米公 13時30分 パソコン講座「ゼロから始めるエクセル初回」 山公 19時 パソコン講座「初めてのパソコン」初回 山公	7 9時30分 和太鼓教室 近公 10時 こども体験教室 米公 13時30分 いきいき健康フラ 近公 13時30分 kid's絵画教室 近公	8 9時30分 農の匠料理教室(日曜コース) 近公 10時30分 山津照神社奉納角力 14時 おはなし会 近図
12 10時 法律相談(ゆめホール) 10時 こころの悩み相談(和ふれあいセンター) 11時 おはなし会 山図 13時30分 結婚相談 近公	13 9時30分 朝のヨガレッスン® ジョ 10時 るんるん教室(山麓体育館) 10時 パソコン相談 米公 13時30分 フィットネスフラ 米公 15時30分 わんぱく教室(山麓体育館)	14 9時30分 フィットネス 山公 9時30分 こども将棋教室 山公 11時 伊吹山音楽祭 ジョ 11時 ヒップホップダンス教室(低学年) 近公 13時 ヒップホップダンス教室(高学年) 近公	15 10時 伊吹山音楽祭 ジョ 14時 おはなし会 山図
19 9時15分 1日遠足 米公 10時 こころの悩み相談(ルッチプラザ) 11時 おはなし会 近図 13時30分 折り紙教室 米公	20 10時 ステップ教室 ジョ 10時 このこともっと教えて! 米公 13時30分 フィットネスフラ 米公	21 9時30分 和太鼓教室 近公 13時30分 いきいき健康フラ 近公 13時30分 kid's絵画教室 近公	22 9時30分 100均手芸教室 近公 10時 湖北センゴクセミナー ジョ
26 10時 こころの悩み相談(S-Cプラザ) 15時30分 フラワーアレンジメント(昼の回) ジョ 18時30分 フラワーアレンジメント(夜の回) ジョ	27 9時30分 朝のヨガレッスン® ジョ 10時 パソコン講座「インターネット」 山公 10時 パソコン相談 米公 15時30分 わんぱく教室(山麓体育館) 19時 パソコン講座「往復はがき」 山公	28 9時30分 kid's布遊び教室 近公 9時30分 結婚相談 近公 9時30分 こども将棋教室 山公 11時 ヒップホップダンス教室(低学年) 近公 13時 ヒップホップダンス教室(高学年) 近公	29 総合防災訓練 10時 親子スイーツ教室 米公
図書館(山東、近江)は休館日			

桂雀松改メ

三代目桂文之助 襲名披露公演

と き 10月25日(金)18時30分~(18時開場)
と ころ ルッチプラザ ベルホール310
チケッ ト 前売 3,000円
(当日3,500円)
内 容 桂ざこば・南光など総勢6人の落語をお楽しみください。



問 ルッチプラザ ☎55-4550

図書館コンサート

米原高校コンサート

入場無料
申込不要

と き 9月22日(日)14時~(13時30分開場)
と ころ 近江図書館 かたりべホール
内 容 米原高校音楽部吹奏楽班37人によるコンサートです。聞き覚えのある曲もご用意していますので、迫力ある生演奏をお楽しみください!



問 近江図書館 ☎52-5246



図書館からの 新刊案内

掲載の新刊図書は、市内すべての図書館(室)で借りられます。

ゲンタ!

かみの 風野 潮/著
ほるぷ出版

互いの意識が入れ替わってしまった、小学5年生のゲンタとロック歌手のゲンタ。突然の性格の変化に対する友達や仲間への反応も見どころですが、彼らとの交流を通じて成長していく二人の姿が特に印象的であり、爽やかです。「ピート・キッズ」の姉妹編。



ぴたっ!

あずみ虫/さく・え
福音館書店

動物の親子たちが、ぴたっ!と寄り添う姿を描いた絵本。そうさんは、長いお鼻をくっつけて「ぴたっ」、らっこさんは、お腹の上のうって「ぴたっ」など、ページをめくるたびにしあわせな気持ちになれる一冊です。

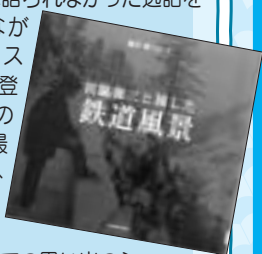


宮脇俊三と旅した鉄道風景

さく井 寛/写真・文
ダイヤモンド社

今年は鉄道作家宮脇俊三の没後10年にあたる。著者は8年間5回にわたり宮脇氏の海外旅行に同行したフォトジャーナリストの櫻井寛氏。

旅行先での宮脇氏の素顔や、紀行文では語られなかった逸話をまじえながら、スイスと英国の登山鉄道の旅から、最後の海外旅行となった英国鉄道の旅での思い出のシーンを、櫻井氏の旅ごころあふれる写真で蘇らせている。



月曜日	Mon	火曜日	Tue	水曜日	Wed
-----	-----	-----	-----	-----	-----

開始	内容	開始	内容	開始	内容
----	----	----	----	----	----



9月2日から、米原市公式「Facebookページ」始めるよ！
米原市の旬なニュースをお届けします。
*登録しなくても、インターネットがつながれば誰でも見られるよ
*スマートフォンやタブレットからも見られるよ
こちらからアクセスしてみてね
URL <https://www.facebook.com/maibaracity/>

2		3	10時 心配ごと総合相談 (やすらぎハウス) 10時 パソコン講座「ワード」 <small>山公</small>	4	10時 絵てがみ教室 <small>近公</small> 10時 親子広場 <small>米公</small>
9		10	10時 心配ごと総合相談 (ルッチプラザ)	11	9時30分 太極拳 <small>山公</small> 13時30分 まいまいサロン <small>米公</small>
16	敬老の日 13時 日撫神社奉納角力・角力踊り	17	10時 心配ごと総合相談 (ゆめホール)	18	9時30分 農の匠料理教室(水曜コース) <small>近公</small> 10時30分 おはなし会 <small>米公</small>
23	秋分の日	24	10時 心配ごと総合相談 (愛らんど)	25	13時30分 パソコン講座 「Facebook&Google クラウドの利用初回」 <small>山公</small>
30					

公民館(山東、米原、近江)、図書館(山東、近江)、ジョイいぶきは休館日

公民館(山東、米原、近江)、図書館(山東、近江)、ジョイいぶきは休館日

おはなし会 9月のスケジュール

1日(日)10時~	ジョイいぶぎ 2階図書室
1日(日)14時~	山東図書館 おはなし室
5日(木)11時~	近江図書館 おはなしのへや
8日(日)14時~	近江図書館 おはなしのへや
12日(木)11時~	山東図書館 おはなし室
15日(日)14時~	山東図書館 おはなし室
18日(水)10時30分~	米原公民館 2階図書室
19日(木)11時~	近江図書館 おはなしのへや

いずれも予約不要、入場無料!お気軽にお越しください。

★ 図書館の本のリサイクル

日時: 9月14日(土)~10月14日(月)まで
場所: 山東図書館

★ 雑誌のリサイクル

日時: 9月21日(土)~10月5日(土)まで
場所: 近江図書館

★ 近江図書館蔵書点検

日時: 10月6日(日)~12日(土)
貸出冊数無制限 9月22日(日)~10月5日(土)

★ 山東図書館蔵書点検

日時: 10月21日(月)~28日(月)
貸出冊数無制限 10月8日(火)~10月20日(日)

基本健康診査とがん検診を実施します

より多くの方にがん検診を受診していただくために、下記の日程で総合健診を実施します。まだ受診されていない方は、この機会にぜひ受診してください。※事前に健康づくり課までお電話でお申し込みください。

<9月の日程>

実施日	会場	基本健康診査	胃がん	大腸がん	肺がん	乳がん	子宮頸がん	受付時間
10月 6日(日)	近江保健センター	○	○	○	○	○	○	9時~10時30分
17日(木)	伊吹保健センター(愛らんど内)	○	○	○		○	○	
18日(金)	米原げんきステーション	○	○	○		○	○	
26日(土)	山東健康福祉センター(ルッチプラザ内)	○	○	○	○	○	○	

9月10日は世界自殺予防デーです

9月10日(火)から9月16日(月)までは自殺予防週間です。日本では年間3万人以上の方が自殺され、市内でも尊い命が自殺で失われています。この機会に自殺の問題をみなさん一人ひとりが考えてみてください。
なお、毎週金・土・日曜日の10時から22時まで、「滋賀いのちの電話」を実施しています。
電話番号は「077-553-7387」です。
悩んでおられたら、ひとりで悩まないで誰かに「こころの苦しみ」をお話してください。

おきがる相談

いずれの相談も無料です。相談を希望される方は、3日前までに健康づくり課までお申し込みください。

健康

保健師と一緒に健診結果から生活を振り返り生活習慣病予防について考えてみませんか?

実施日	時間	会場
10月 7日(月)	9:00~12:00	伊吹保健センター(愛らんど内)
10月11日(金)	9:00~12:00	米原げんきステーション
10月25日(金)	13:30~16:30	近江保健センター
10月30日(水)	13:30~16:30	山東健康福祉センター(ルッチプラザ内)

持ち物：健診結果通知書(過去分含む)、筆記用具、眼鏡等(必要な方のみ)

栄養

毎日の食事。からだのためにいろいろ気をつけてはいるけれど…。自分の体に合った食事について考えてみませんか?

実施日	時間	会場
10月 2日(水)	13:30~16:30	山東健康福祉センター(ルッチプラザ内)
10月15日(火)	13:30~16:30	近江保健センター
10月28日(月)	13:30~16:30	伊吹保健センター(愛らんど内)
10月30日(水)	9:00~12:00	米原げんきステーション

持ち物：健診結果通知書(過去分含む)、筆記用具、眼鏡等(必要な方のみ)

運動

健康運動指導士のもと、気軽にできる筋力アップ体操など体験しませんか? 運動しやすい服装でお越しください。

実施日	時間	会場
10月 1日(火)	9:00~12:00	近江保健センター
10月29日(火)		米原げんきステーション

持ち物：健診結果通知書(過去分含む)、筆記用具、運動靴(外用)タオル、飲み物、眼鏡(必要な方のみ)等

基本健康診査の後には、結果説明会に参加しましょう!

健診は受けた後が大切です。結果説明会に参加し、自分のからだの状態について確認しましょう。

結果説明会(7月25日~9月1日までに健診を受診された方)

【持ち物】結果説明会案内チラシ、健康手帳、筆記用具、眼鏡(必要な方のみ)

【受付時間】9:15~9:30

※結果説明会は、健診後にお渡ししたチラシに書いてある会場にお越しください。日程以外の会場にお越しの場合は、事前に健康づくり課までご連絡ください。

※結果説明会は、1時間程度の予定です。

結果説明会開催日	結果説明会会場	健診実施日
9月10日(火)	西部 伊吹センター	7月25日(木)
9月18日(水) 9月19日(木) 9月20日(金)	近江保健センター	7月27日(土)
		8月 2日(金)
		8月 3日(土)
		8月 4日(日)
9月27日(金)	ルッチプラザ内(和室)	8月22日(木)
		8月23日(金)
		8月27日(火)
10月 9日(水) 10月10日(木) 10月11日(金)	米原げんきステーション	8月28日(水)
		8月29日(木)
		8月31日(土)
		9月 1日(日)

健康教室のお知らせ

参加は自由です
直接会場に
お越しください!

「冬季に流行する感染症とその予防について ~インフルエンザを中心に~」

日時：10月10日(木) 13時30分から
場所：長浜米原休日急患診療所2階(長浜市宮司町1181-2)
講師：長浜赤十字病院
感染管理認定看護師 西脇 直美 氏
内容：冬季に流行するインフルエンザ、ノロウイルスなど、感染症の基礎知識を知り、その感染対策についてお話しします。
また家庭でできる予防対策についてもお話しします。



9月の救急医療

一休日に具合が悪くなったとき

休日の内科・小児科の救急医療は、当番制で対応しています。受診の際には、健康保険証・お薬手帳などをお忘れなく。

医療体制		9/1(日)	9/8(日)	9/15(日)	9/16(月・祝)	9/22(日)	9/23(月・祝)	9/29(日)
比較的健康な方(任意)	【医療体制】	○	○	○	○	○	○	○
	【診療時間】	8時30分~11時30分 12時30分~17時30分						
重症など(任意)	【子どもの場合】	日赤	日赤	日赤	市民	日赤	市民	日赤
	【上記以外】	日赤	市民	日赤	市民	日赤	市民	日赤

小児救急電話相談 短縮ダイヤル#8000 ☎077-524-7856

- 相談日時 平日・土曜日18時~翌朝8時/日曜日・祝日 9時~翌朝8時
- 対象者 県内在住の15歳以下のお子さんとその家族

こどもの救急ホームページ <http://www.kodomo-qq.jp/>

問 市健康づくり課(山東庁舎) ☎ 55-8105 ☎ 55-2406

9月は「同和問題啓発強調月間」です ～ふれあいのまち 差別のないまちをめざして～



わたしたちの身の回りには、さまざまな人権問題が存在しています。特に同和問題は、日本の歴史過程によって作られてきたもので、日本固有の人権問題です。

これまで同和問題の解決に向けた取り組みにより実態の差別は大きく改善されましたが、一方で心理的差別に関しては、必ずしも解決したとは言えません。

差別意識を刷り込まれた人は、自分の過ちに気付かない限り、子どもや孫にまで間違った認識を伝えていくことになり、その結果、現在も差別や偏見が存在しています。

同和問題は基本的人権に関わる問題であることを改めて認識し、同和問題を自分自身の課題としてとらえ、一人ひとりの意識の高揚と行動へつなげていくことが解決への一歩です。

●そっとしておいても差別はなくなりません

同和問題を取り上げることは、部落差別のことを知らない人に認識させることになったり、差別を意識させてしまうことになるから、この問題にふれない方がいいという考え方があります。

しかし、この考え方は、差別を容認することとなり、差別を受けている人たちに我慢を強いるこ

ともなります。

どこに住んでも差別を受けることなく、安心して暮らせる社会をつくる必要があります。わたしたち一人ひとりが正しい認識、判断、行動ができるようにし、差別をすることが“恥ずかしい”と思える社会をつくりましょう。

●差別意識の解消に向けて

【身元調査をゆるさない】

戸籍謄本等を行政書士等が不正取得し、興信所などに横流するという事件が後を絶ちません。近年発覚した、戸籍不正取得事件では県内の市町でも不正取得が発生しています。このように不正取得された情報をもとに結婚・就職に関わって身元調査や脅迫・ストーカー行為などの犯罪に利用されています。

市では、「身元調査お断り運動」を強く進めていくとともに、本人以外が戸籍等を取得した場合、本人に通知する「事前登録型本人通知制度」について検討を始めたところです。

この背景には、そのような調査を行わせる社会意識があることを知り、一人ひとりが毅然とした対応をすることが必要です。

☎ 総務部 人権政策課 ☎ 52-6629 FAX 52-4539

第3回きらめき人権講座

- 日 時 9月20日(金) 19時～21時
- 会 場 市人権総合センター (S・Cプラザ)
- テーマ 「災害と人権侵害」

～福島から滋賀への避難者が語る
人生の再出発～

※受講料は無料で、事前申込も不要です。

災害と人権侵害とは切り離せない関係があります。福島県の原子力発電所事故により被災地の農業、水産業、酪農業が受けた風評被害や避難先での被災者に対する心ない対応などもその一例です。

福島県から滋賀県への避難者でもある東日本大震災避難者サポート事務局の高野氏を講師にお招きし、経験談を交えてお話しいただき、他を認め、関わり合っていくことの大切さを学びます。

☎ 市人権教育推進協議会 (S・Cプラザ内) ☎ 54-2220

危険
です!!

中身の残ったスプレー缶で火災が発生しました!

8月7日に、市内でごみ収集車の火災事故が発生しました。本来、資源ごみとして収集されるヘアスプレーやガスカートリッジ缶等が不燃ごみとして出されて、さらに、ガス抜きをしていなかったため、不燃ごみ収集車内で破裂したことが原因でした。幸いけが人はなく、火災そのものは軽微なもので、大事には至りませんでした。ルールを守らないごみ出しは、重大な事故を引き起こす危険があります。右のことを守って安全なごみ収集にご協力をお願いします。



- ヘアスプレーやカセットボンベなどのスプレー缶類は、必ず穴をあけ、ガスを抜いてから資源ごみに出してください。
- ガスライターは、できるだけガスを抜いてから資源ごみに出してください。
- 絶対に不燃ごみに出さないでください!

※穴あけ、ガス抜きをするときは、必ず火気のない屋外など、風通しの良い場所で行ってください。

☎ 経済環境部 環境保全課 ☎ 58-2230 FAX 58-1630



未就園児家庭を対象にした「地域子育て支援センター」では、さまざまな子育て支援活動を展開しています。子どもたちのすこやかな成長と、楽しい育児を応援していますので、みなさん、ぜひ遊びにきてくださいわ!



地域子育て支援センターだより

子育て支援センター
合同事業

自然の中で
遊ぼう!

青空のもとで、
好きな遊びの
コーナーを見つけて
遊ぼう。



	伊 吹 会 場	近 江 会 場
日 時	10月17日(木) 10時～11時30分(受付9時45分～) *雨天の場合：18日(金)	10月23日(水) 10時～11時30分(受付9時45分～) *雨天の場合：24日(木)
日 程	9:45～ 受付(ようこそ!) 受付後～11:00 好きな遊びを見つけて遊ぼう! 11:00～11:05 お片付け 11:05～11:25 親子リズム遊び・お話タイム 11:25～11:30 閉会挨拶(またね!)	
集合場所	伊吹葉草の里文化センター 芝生広場 〒521-0314 米原市春照37 ☎ 58-0105 駐車場あり	近江母の郷文化センター ふれあい広場 〒521-0062 米原市宇賀野1364-1 ☎ 52-5177 駐車場あり
持ち物	お茶、必要に応じて着替え ※350mlまたは500mlのペットボトルの空容器がある場合はご持参ください。	
申し込み	あゆっこ (☎52-1114) 寺子屋 (☎55-3767) はなばたけ(☎58-2001) ふたばっこ(☎52-0363)	

子育て支援センター はなばたけ

いぶき認定こども園内 〒521-0314 米原市春照1950
☎ 58-2001 ☎ 58-2001
はなばたけ開設時間
月～金 8:30～12:00 13:00～14:30



●10月のプチランド (親子活動)

季節に合わせて活動のテーマを決め、親子で楽しく遊びます!

実施日	会 場	時 間
10月 1日(火)	いぶき認定こども園	10時～
10月29日(火)		11時30分

* 10月29日(火)はお誕生会をします。10月生まれのお友だち遊びに来てね!
* 親子ふれあい遊びや紙芝居の読み聞かせもあります!

●はなっころんど

気軽に遊べるお部屋を開放しています。園庭の遊具や砂場でも遊べます。

園庭・保育室開放 午前の部(月・水・金曜日) 8時30分～12時
午後の部(月～金曜日) 13時～14時30分

子育て支援センター あゆっこ

米原中保育園内 〒521-0016 米原市下多良146-1
☎ 52-1114 ☎ 52-5131
あゆっこ開設時間 月～金 9:00～12:00 13:00～15:00



●10月のめばえ (親子活動)

好きなおもちゃを見つけてあそぼう!

実施日	会 場	時 間
10月 3日(木)	ゆめホール	10時～11時30分

園庭・保育室開放 午前の部(月・火・水・金曜日) 9時～12時
午後の部(月・水曜日) 13時～15時
年齢別開放 1歳児(火・金曜日) 13時～15時
0歳児(木曜日) 13時30分～15時

子育て支援センター 寺子屋

長岡保育園内 〒521-0242 米原市長岡1167-4
☎ 55-3767 ☎ 55-8222
寺子屋開設時間 月～金 9:00～14:00



●ママカフェ曜日

同じ年月生まれのお母さんがいるお母さん同士、日頃の子育てについておしゃべりしたり、お茶を飲んだりしながらゆったり過ごしていただける場所です。

実施日	対 象 児 童	時 間
10月 2日(水)	0歳児	10時～ 11時30分
10月 9日(水)	1歳児	
10月16日(水)	2歳児以上	

2日(水)は「おかあさんげんきプロジェクト」代表宮川美智子さんが来所予定です。

子育て支援センター ふたばっこ

近江はにわ館・図書館内 〒521-0072 米原市顔戸281-1
☎ 52-0363 ☎ 52-0363
ふたばっこ開設時間 火～金10:00～15:00



●ほかほか広場

気軽に遊べるお部屋を開放しています。

園庭・保育室開放 午前の部(火・水・金曜日) 10時～12時
午後の部(火～金曜日) 13時～15時

* 10月8日(火)午後は0歳児親子が対象です。
* 10月24日(木)は図書館休館のため、ほかほか広場はお休みです。
* 10月31日(木)午前はお話ボランティア「ほけっと」さんのおはなし会があります。

10月のみんなの広場

毎月第2・4土曜日に未就園の親子・家族を対象にした遊び場を開設しています。

- 開設時間：10時～12時
- 10月の開放日：10月12日(土)、26日(土)
- 開設場所：ふたばっこ(近江はにわ館内)

【お知らせ】9月13日(金)午後は職員研修のため全センターを閉所しますのでご了承ください。



いじめ等対応支援員を配置しました



一人で悩まず、
気軽に相談
してください

専用ダイヤル
☎55-1186

7月1日から学校教育課内に、「いじめ等対応支援員」として中村健二なかもらけんじさんを配置しました。元高校教員で、生徒指導の経験も豊富な方です。



こんなことをしています

- 巡回訪問活動
市内の小中学校を定期的に訪問します。
- 校内体制支援活動
生徒指導の会議等に参加し、アドバイスをします。
- 個別相談活動
希望する児童・生徒や保護者の相談を受けます。
- 電話相談活動（米原市子ども電話相談）
専用ダイヤル(☎55-1186)での電話相談を受けます。
(平日8時30分～18時 土日・祝日年末年始除く)

お問い合わせ 教育委員会事務局 学校教育課 ☎55-8109 FAX55-4040

保育士再就職研修会のご案内

保育士資格をお持ちの方で、現在保育士として就業していない方に、最新の保育事情や実技を学んでいただき、保育現場への復帰を支援します。

- 日時 10月4日(金) 13時～16時
10月11日(金) 13時～16時
10月18日(金) 13時～16時
10月25日(金) 9時30分～11時30分
(彦根市内園見学)

※いずれかの講座のみの受講も可能です。

- 場所 大学サテライト・プラザ彦根
(平和堂アルプラザ彦根6階)
- 定員 20人(先着順)
- 対象者 保育士資格をお持ちで、県内の保育施設への就職・再就職を希望される方
- 参加料 無料
- 申込締切 9月27日(金)



お申し込み・お問い合わせ
一般社団法人 滋賀県保育協議会(保育人材バンク)
☎077-516-9090 ☎077-521-2117
講座の詳細は下記のウェブサイトをご覧ください。
URL <http://shiga-hoikukyo.jp/>

子育てワンポイントアドバイス



このコーナーでは、乳幼児期に大切にしていきたい子育てのポイントをお届けしていきます。

寝冷えに注意！！

9月に入っても、日中はまだまだ真夏の暑さが残り、残暑厳しい日が続きます。日が暮れてくると涼しさを感じるようになる一方で、暑さ疲れと気候の変化によって、子どもは体調を崩しやすい時期です。特に、寝冷えから、風邪をひくことが増えてきます。

夜寝る時の服装が、真夏のままになっていませんか？寝る時は暑いようでも、夜中から明け方にかけて、急に気温が下がることがあります。様子を見て、腹巻きをしたりバスタオルを1枚多くかけたりなど、気をつけてあげることが大切ですね。

大人が細やかな気配りをして、子どもの体を守ってあげましょう。



お問い合わせ 健康福祉部 子育て支援課(山東庁舎) ☎55-8104 FAX55-4040

「Jアラート」全国一斉 情報伝達訓練を実施します

地震や武力攻撃などの災害時に、全国瞬時警報システム「Jアラート」で送られてくる国からの緊急情報を、確実に市民のみなさんにお伝えするため、情報伝達訓練を行います。

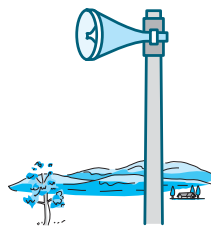
- 日 時 9月11日(水)
11時頃と11時30分頃の2回



- 内 容 国から発信された情報を市の防災行政無線で伝える訓練を行います。次のとおりチャイムと放送が流れます。

【放送内容】

「これは、試験放送です。(3回繰り返し)
こちらは、防災米原市です。」
♪ピンポンバンボン♪
* 屋外スピーカーは通常より大きな音量
で、家庭の個別受信機は、設定に関わ
らず最大音量で流れます。



☎ 市民部 防災危機管理課(近江庁舎)
☎ 52-6630 FAX 52-6930

米原市 総合防災訓練を実施します

大規模地震を想定した総合防災訓練を実施します。地域防災の重要性を共有し、災害時に自らがどのように行動するべきかを考える機会として、ぜひご参加ください。

- 日 時 9月29日(日) 8時~11時

- 会 場 グリーンパーク山東周辺
(イベント広場・グリーンドーム・山東幼稚園等)

- 内 容
 - ・救助訓練・避難所開設訓練・炊き出し訓練等、関係機関と連携した各種訓練を実施します。
 - ・地震体験車「ナマズン号」での地震体験や、災害用伝言ダイヤルによる安否確認体験など、市民のみなさん向けの参加型訓練メニューも予定しています。
 - ・防災グッズの展示を行います。
 - ・木造住宅の簡易耐震相談ブースを設けます。(無料)
- * 気象状況によって訓練を中止する場合は、当日7時頃に防災行政無線でお知らせします。



●屋外広告物は許可が必要です。

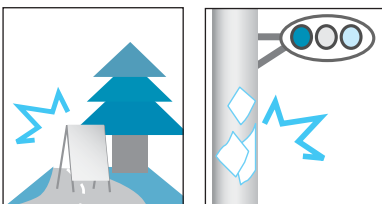
掲出には許可を受ける必要があります。市では、条例に基づきエリアによって掲出できる広告物の大きさや高さに基準を設けて規制しています。必要な許可を得ていない場合は条例違反となりますので、詳しくは下記へお問い合わせください。

●屋外広告物とは？

文字、イラスト、写真およびシンボルマークなどを継続して屋外で公衆に対して表示されるものです。

信号機や道路標識、街路樹などの禁止物件に設置することや、電柱等にはり紙、立看板を設置することは原則としてできません。違反屋外広告物は除却されます。

▼違反な屋外広告物の例



規制の地域	許可地域	禁止地域
広告物の種類 自家用広告物 自己の店名、商標、事業内容などを自己の住所、営業所、工場等に表示するもの 非自家用広告物 自家用広告物以外のもの	禁止地域以外の全域(一部を除く) 総面積10㎡を超える場合は、許可を受ける必要があります。 全て許可を受ける必要があります。	琵琶湖景観形成地域・第一種低層住居専用地域・風致地区など 総面積5㎡を超える場合は、許可を受ける必要があります。ただし、総面積15㎡以内の表示に限ります。 設置できません。ただし、案内図板で個別基準を満たすものは許可を受ければ表示できます。

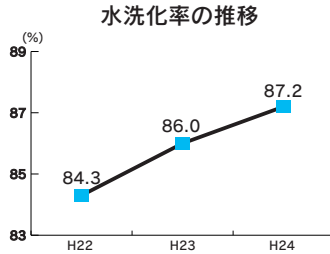
☎ 土木部 都市計画課(近江庁舎) ☎ 52-6926 FAX 52-8790



9月10日は「下水道の日」

市では、衛生的で快適な生活環境づくりを目指して下水道整備を進めてきました。平成25年3月末の水洗化率は87.2%に達しましたが、およそ8人に1人が下水道を使用されていない状況です。

下水道への接続は、大切な水環境を守り、次の世代へ伝えていくことにもつながります。早期の水洗化にご協力ください。



●水洗化工事は指定工事店で

排水設備やトイレの水洗化工事は、構造や材質などに基準が定められています。工事をされる時は必要な知識や技術を備えた責任技術者を有する「米原市下水道排水設備指定工事店」に依頼してください。

●排水設備資金融資あっせん制度

排水設備工事を希望される方に対する融資を金融機関にあっせんする制度があります。融資条件など、詳しくはご相談ください。

問 土木部 上下水道課（近江庁舎） ☎ 52-6923 FAX 52-4858

相馬市に新米を贈ろう！

受付期間 9月17日(火)～10月31日(木)

「水源の里」の同志である福島県相馬市に今年も米原からお米を届けます。相馬市の復興のために、引き続きみなさんのご協力をお願いします。

米の種類

- ・原則として、平成25年産の新米（玄米に限る）とします。（平成24年産に限っては受け付けますが、できる限り新米をお願いします）
- ・30kg単位または10kg単位で受け付けます。
- ・袋または段ボール箱に密封した状態で、受付場所までお届けください。

受付場所と時間

米原市役所

各庁舎自治振興課
8時30分から17時15分まで
毎日受け付けます。（土曜・日曜日・祝日を含む）

米原市社会福祉協議会

ゆめホール、愛らんど、やすらぎハウス、ボランティアセンター三島荘
8時30分から17時30分まで
日曜以外、毎日受け付けます。

各市民自治センター

山東 ☎ 55-8101 伊吹 ☎ 58-2221
米原 ☎ 52-6623 近江 ☎ 52-6920



～ふるさとでの就職活動を応援します～

学生就職面接会 「湖北就活ナビ」



日時 11月8日(金)13時～16時30分
会場 長浜バイオ大学体育館（長浜市田村町1266番地）

対象者

平成26年3月に大学（院）、短期大学、高等専門学校等を卒業予定の学生および卒業後3年以内の既卒者

参加申込

事前申込み不要。面接会当日に履歴書を持参する必要はありません。

問 経済環境部 商工観光課（伊吹庁舎）
☎ 58-2227 FAX 58-1197

就活ナビへの参加事業所を募集

先着50社！

●対象事業所

米原市内または長浜市に就業場所を有し、左記の学生を採用予定の事業所で、ハローワーク長浜に大卒等求人申し込みをされているか、本面接会への参加申し込みと同時に求人申し込みをされる事業所

●実施内容

会場内のブースで募集内容の説明と面接を行っていただきます。面接会には履歴書の持参を不要といたしますので、あらかじめご了承ください。

●参加申込

申込用紙に必要事項を記入の上、大卒等求人票の写しを添えて、10月4日（金）までに下記まで。申込用紙は市のウェブサイトからダウンロードできます。

相談

心配ごと総合相談

人権・行政・心配ごとなど、市民のみなさんの様々な相談に応じます。身体障がい者・知的障がい者の相談も下記のとおり行います。

相談は無料で、秘密は厳守されます。

相談日	会場	総合相談	身体障がい者相談	知的障がい者相談
9/3(火)	やすらぎハウス(顔戸21-2)	○	○	—
9/10(火)	ルッチプラザ(長岡1050-1)	○	○	—
9/17(火)	ゆめホール(三吉570)	○	○	○
9/24(火)	愛らんど(春照56)	○	○	○
10/1(火)	やすらぎハウス(顔戸21-2)	○	—	—
10/8(火)	ルッチプラザ(長岡1050-1)	○	—	—
10/15(火)	ゆめホール(三吉570)	○	—	—
10/22(火)	愛らんど(春照56)	○	—	—

時間▶10時から12時まで

受付時間▶10時から11時まで

相談時間▶1時間程度

☎ 市 福祉支援局(山東庁舎)

☎ 55-8110 FAX 55-8130

法律相談

毎月第2木曜日に弁護士が相談に応じます。秘密は厳守されます。事前に予約が必要です。

相談日	会場
9月12日(木)	ゆめホール(三吉570)
10月10日(木)	ルッチプラザ(長岡1050-1)

時間▶10時から12時まで

相談時間▶30分以内

費用▶1,000円

☎ 市 福祉支援局(山東庁舎)

☎ 55-8110 FAX 55-8130

男女共同参画「こころの悩み相談室」

家庭や地域、職場などでの悩みやパートナーからの暴力など、暮らしの中の様々な悩みについてご相談ください。相談員が問題解決に向けて一緒に考えます。相談は無料で秘密は厳守されます。男女問わず受け付けます。事前に予約が必要です。



相談日	会場
9月12日(木)	和ふれあいセンター(朝妻筑摩34-6)
9月19日(木)	ルッチプラザ(長岡1050-1)
9月26日(木)	S・Cプラザ内 男女共同参画センター(一色444)
10月10日(木)	和ふれあいセンター(朝妻筑摩34-6)
10月19日(土)	ルッチプラザ(長岡1050-1) 土曜日開設!
10月24日(木)	S・Cプラザ内 男女共同参画センター(一色444)

時間▶10時から12時まで

☎ 市 人権政策課(米原庁舎)

☎ 52-6629 FAX 52-4539

結婚相談

市では、結婚相談所を毎月第2木曜日と第4土曜日に開設しています。相談は無料で秘密は厳守します。お気軽にご来場ください。

日付	時間
9月12日(木)	13時30分から16時まで
9月28日(土)	9時30分から12時まで

会場▶近江公民館

☎ 市 商工観光課(伊吹庁舎)

☎ 58-2227 FAX 58-1197



「高齢者・障がい者の人権あんしん相談」強調週間

高齢であることや障がいのあることなどを理由に差別や虐待、嫌がらせなどの被害を受けて困っている人、またはこのような状況を見聞きした人からの相談に、人権擁護委員と法務局職員が電話で応じます。

- 相談期間 9月9日(月)～9月15日(日) 8時30分～19時 * 土日は10時～17時
- 相談電話 全国共通人権相談ダイヤル ☎0570-003-110

※この期間以外にも、平日8時30分～17時15分まで、人権擁護委員と法務局職員が相談に応じています。

☎ 大津地方法務局人権擁護課 ☎ 077-522-4673

9月の時間外窓口のご案内

時間外窓口(19時まで延長)

◀実施日と場所▶

◎伊吹庁舎・近江庁舎

9月5日(木)・19日(木)

◎山東庁舎・米原庁舎

9月12日(木)・26日(木)

《取り扱い業務》

* 住民票・戸籍に関する証明書の発行

* 印鑑登録申請・印鑑登録証明書の発行

* 税に関する証明書の発行

* 税金の納付

* 125cc以下のバイクの登録

* 米原市ナンバー(旧町分含む)の廃車

* 臨時運行許可業務

☎ 市 市民窓口課(米原庁舎)

☎ 52-6927 FAX 52-4539

9月の税等料金・納付のお知らせ

- ▶ 固定資産税 第3期
- ▶ 国民健康保険税(普通徴収) 第4期
- ▶ 介護保険料(普通徴収) 第4期
- ▶ 後期高齢者医療保険料(普通徴収) 第3期
- ▶ 保育所保育料 9月分
- ▶ 水道料金 9月分 (7～8月使用量を1/2したもの)
- ▶ 下水道使用料 9月分 (7～8月汚水量を1/2したもの)
- ▶ 下水道事業受益者負担金 9月分 (6～7月汚水量を1/2したもの)
- ▶ 下水道事業受益者負担金 9月分

～納税は便利な口座振替で～

☐ 口座振替日・納期限 9月30日(月)

☐ 口座名義人等に変更があった場合は改めて手続きが必要です。

～コンビニ納付もできます～

上記の税等(後期高齢者医療保険料・下水道事業受益者負担金除く)について、納付書の使用期限まではコンビニエンスストアでも納付できます。

☎ 市 収納対策課(近江庁舎)

☎ 52-3189 FAX 52-6930

今月の表紙

パラグライダー

伊吹山には県外からもパラグライダー愛好家の方が訪れます。天候の良い日は3合目から次々とパラグライダーが飛び立ち、琵琶湖を望む雄大な景色を見ながら大空に浮かぶ様子は、とても気持ちよさそうでした。1合目では体験教室も行われています。

(表紙 写真サポーター 松居直和)



募集 長浜水道企業団
職員採用試験

職種と採用予定人員▼
 (A) 一般事務職 若干名
 (B) 電気技術職 若干名
 (C) 土木技術職 若干名
 試験区分▶大学卒業
 受験資格▼
 (A) 昭和63年4月2日以降に生まれた人で学校基本法に基づく大学(短期大学を除く)を卒業または平成26年3月31日までに卒業見込みの人
 (B) (1) および (2) に該当する人
 (1) 昭和58年4月2日以降に生まれた人
 (2) 次のいずれかに該当する人
 ア 第三種電気主任技術者免状を取得している人
 イ ア以外の人で電気事業法の規定に基づく主任技術者の資格等に関する省令に定める第三種電気主任技術者免状の取得に必要な学歴を有する人
 (C) 昭和63年4月2日以降に生まれた人で学校基本法に基づく大学(短期大学を除く)を卒業または平成26年3月31日までに卒業見込みの人
 受付期間▶9月2日(月)~25日(水) (必着)
 試験日程▶10月20日(日)
 問 長浜水道企業団職員選考委員会
 ☎ 0749-62-4101

お知らせ パスポートセンター
米原出張窓口から

9月17日(火)、24日(火)は県立文化産業会館が休館日のため、米原出張窓口はお休みです。申請には、平日の火・水・木曜日にお越しください。
 なお、大津の窓口(大津におの浜一丁目1-20ピアザ淡海1階)は、土曜・日曜・祝日を除き、申請受付業務を行っています。
 問 県パスポートセンター
 ☎ 077-527-3323
 FAX 077-527-3329

お知らせ 給食配送車1台を
売り払います

給食配送車を公募型見積合わせ(予定価格以上の最高価格を買受人に決定)により売り払います。
 予定価格▶105,000円
 売払物品▼
 車名:三菱キャンター
 初年度登録:平成9年7月
 排気量:4,210cc(軽油)
 走行距離:165,398km



見積書提出期間▼
 9月24日(火)~27日(金)
 提出方法▶下記まで持参または郵送。※詳しくは管財課で配布する要項をご確認ください。
 問 市 管財課(米原庁舎)
 〒521-8501
 米原市下多良三丁目3番地
 ☎ 52-6781 FAX 52-4447

お知らせ 琵琶湖海区漁業調整委員会
委員選挙人名簿への
登録申請について

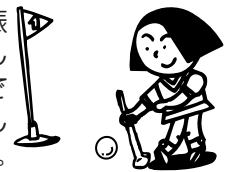
平成5年12月6日以前に生まれ、次の要件に当てはまる方は、選挙人名簿への登録を申請することができます。
 登録資格▼
 ・琵琶湖で年間90日以上漁船を使用する漁業を営むものまたは漁業者のために漁船を使用して水産動植物の採捕もしくは養殖に従事するもの
 ・滋賀県知事が特定の漁業につき漁業者または漁業従事者の範囲を拡張した対象者
 申請期間▶9月5日(木)まで
 問 市 選挙管理委員会(総務課内)
 ☎ 52-1552 FAX 52-4447

お知らせ シニア対象の講習会
=受講料無料=

55歳以上の県内在住者で就業を希望し、ハローワークで求職登録されている方を対象に、次の講習会を開催します。
 詳細は、ハローワークにあるチラシをご覧ください。
 ①ふるさと産品技能講習
 日程▶9月30日(月)~10月11日(金)
 会場▶連合会事務所会議室(大津市)
 申込締切▶9月18日(水)
 ②ガイドヘルパー講習(視覚障がい者外出支援)
 日程▶10月3日(木)~11月11日(月)
 会場▶連合会事務所会議室(大津市)
 申込締切▶9月19日(木)
 ※申込後、受講者選考面接あり
 申込▶お近くのハローワークにある申込用紙に必要事項を記入しFAXまたは郵送で下記まで。
 問 県 シルバー人材センター連合会
 〒520-0054 大津市逢坂1-1-1
 ☎ 077-525-4128
 FAX 077-527-9490

催し 第7回米原市民
チャリティーゴルフ大会

日時▶10月26日(土)
 場所▶彦根カントリークラブ
 参加資格▶市内在住・在勤の方(先着120人)
 料金▶参加料3,000円+プレー代金11,360円(昼食1,000円分付)
 *参加料は当日集めます。
 申込▶10月11日(金)までに各公民館または市役所各庁舎自治振興課に設置した申込用紙で下記へお申し込みください。(FAX可)
 問 米原市ゴルフ協会事務局
 ☎ 57-1555 FAX 57-1556



弁護士に気軽に相談できます
 相談料 1時間 5,000円(税込) 多重債務は無料
 相談受付ダイヤル **0749-68-1530**
 弁護士法人 HP <http://www.ohmi.lawyers-office.jp>
おうみ法律事務所
 〒526-0031 長浜市八幡東町225
 弁護士 竹内 寛
 弁護士 中村明彦
 弁護士 小野澤司
 (徳興弁護士会所属)

**壁紙や床の貼り替え
オーダーカーテン**
 他の内装に関するご相談もお気軽にどうぞ!
 お問い合わせ先 **インテリア成宮**
 ☎0749-50-6966(米原市飯724番地)

子どもたちが市内の出来事を取材・体験しレポートします。
こども広報 vol.1
まいばら

子ども会ジュニアリーダー養成講習会



だ い も ん ざ か そ う
大久保の古民家「大門坂荘」で夏合宿をしてきたよ★

8月18日(日)
1日目

大門坂荘に到着!



今日のミッションは…
『今日と明日の献立作り! & 買い出し』
 です。



市子ども会会長
 河居 郁夫さん

何から始める?

まずは
 献立から

じゃあ、
 お昼はそうめん!

メニューが決まりました!

好き嫌いが
 ある人は
 いる〜??

合宿といえば
 カレーでしょ!



姉川で川遊び



冷たくて
 気持ちいい~

きれいな石
 見つけたよ!

ごはんの準備をして…



野菜を切って…



ごはん作るのって大変だ~



自分たちで作った
 ごはんはおいしいな!

8月19日(月)
2日目



早起きして
 長尾護国寺で座禅を体験しました

今日のミッションは…
**『今年のもの作り体験イベント
 “ふれあいの里フェスティ
 バル”の準備を始めよう!』**



さういのは
 どうか?



これも面白そう!



どんなもの作りのお店を出す?

まずは自分たちで
 作ってみよう!

どっちも面白そうだから
 2つに分かれて両方作るよ!

去年はこんなことをしたんだよ

簡単に作れるし面白いね~!



ジュニアリーダー養成講習会では、子どもたちが、自分で考えて行動していく経験をしてもらいたいと思っています。それに、住んでいる地域でありながら知らないことも多いので、この体験を通じて、自分たちが住んでいる地域のすばらしさを知ってもらえるといいですね。

市子ども会専門理事
 福永 ひろみさん

**11月17日(日)醒井養鱒場で
 ふれあいの里フェスティバル**を開催します!

私たち、僕たちが考えた楽しいクラフトを
 作りにぜひお越しください!

紅葉ます祭り
 と同時開催!

**一緒に活動してくれる
 小学校5・6年生を募集中です!**

市子ども育成連合会事務局
 (子育て支援課内)
 ☎55-8104

編集・発行/米原市役所 広報秘書課
 〒521-8501 滋賀県米原市下寺尾三丁目3番地
 ☎0749(06)6027 / FAX 0749(06)5195
 Eメール koho@city.maibara.lg.jp
 公式サイト http://www.city.maibara.lg.jp/