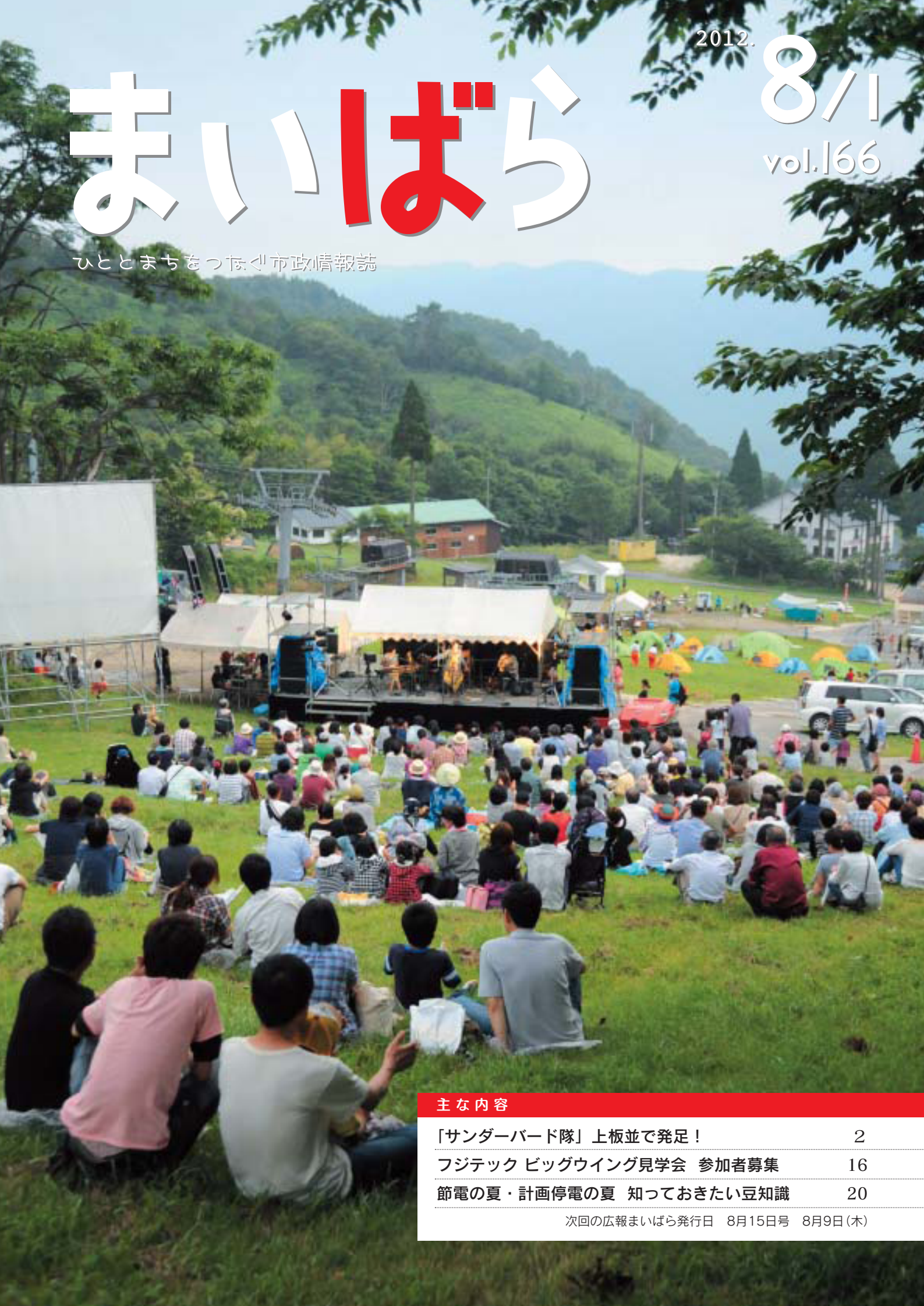


2012.

8/1  
vol.166

# まいばら

ひととまちをつなぐ! 市政情報誌



## 主な内容

「サンダーバード隊」上板並で発足!	2
フジテック ビッグウイング見学会 参加者募集	16
節電の夏・計画停電の夏 知っておきたい豆知識	20

次回の広報まいばら発行日 8月15日号 8月9日(木)

それゆけ  
防災くん!



# 地域で支える 防災まちづくりレポート



## 地域を守るため 上板並で発足! 「サンダーバード隊」

.....  
災害初期の対応を  
自分たちの力で!  
地域を支える心強い味方に...

上板並は、姉川上流に位置する80世帯余りの山あいの地域。

昨年9月4日の台風12号の大雨では、急傾斜地で小規模な土砂崩れが発生し、水路から田んぼへ土砂が入りそうになったほか、市道が一部崩落するなど被害が発生しました。このときは、地元にあった建設機械で応急処置を行ってことなきを得たそうです。

こういった経験を受け、人手とパワーを必要とする自然災害に対して、建設機械を活用した防災体制を整えようと、区長の伊賀並正信さんが区報を通じて呼びかけ。そして、10人の有志が集まり、伊賀並さんをリーダーとする「サンダーバード隊」が7月に発足しました。

このチームは、災害時の初期対応や消防団の活動支援を行うだけでなく、

く、雪の多い地域であるため高齢者宅の屋根の雪下ろしなども検討されているそうです。

「ここ3年ほどは、大雪に悩まされ続けています。安全に雪下ろしができるよう、屋根に命綱の支点を作る作業を夏のうちに実施できればと思っています」と伊賀並さん。

そして、「この地域は30年前と比べて人口が半減して高齢化が進んでいるため、危機感を持っています。自分たちの手で地域の安全を守っていくためにも、できることからコツコツと進めていきたいです」と、熱く語っておられました。

8月19日には、サンダーバード隊の実践訓練を実施されるとのこと。地域にとってサンダーバード隊は心強い味方になりそうですね。

伊吹山テレビでは、自治会で取り組まれている防災や安心・安全のまちづくりを順次紹介していきます。その名も「絆マップdeまち歩き」。次回の放送ではサンダーバード隊が登場します。ぜひご覧ください。



伊吹山テレビ 番組案内  
「絆マップdeまち歩き」

次回の放送予定日は  
7月27日(金)~8月2日(木)

## 「情報社会の中で、いかに薄氷の上に生活していたかということがよくわかりました」

携帯電話も有線電話もつながらず、唯一つながっていたのは消防団の無線だけ。

こういった中、断片的に入ってくる情報を整理し、「今すぐやるべきこと」と「地域再建に向けてやらなければならないこと」について行動方針を一枚のシートにまとめ、みんなで共有したそうです。

## 「災害に 対応するための 一番の力は、 何といても 地元の消防団や 地域の防災組織です」

震災では、最初の24時間の初動対応が決め手。助かる可能性のある命に対して、全力をあげることが最初になければならないこと。

立谷市長は、「大規模災害で行政の手が回らない中、住民の避難誘導や倒壊家屋の状況把握など、相馬市の消防団が果たした役割は非常に大きかった」と、消防団の地域に密着した対応の重要性について言葉を重ねて訴えておられました。



### 防災講演会 「相馬に学ぶ」

### 立谷市長の防災語録

6月30日、福島県相馬市の立谷市長を迎えて、ルッチプラザで防災講演会を開催しました。

## 「病死、経済自殺、孤独死から今ある命を守る。 次の死者を出さないために…」

医師でもある立谷市長はその知識とネットワークを生かして、避難所での医療体制の充実を図られたほか、弁護士による法律相談や臨床心理士によるPTSD(外傷後ストレス障害)対策など、専門家を招いて様々なケアが行われたそうです。

また、お互いの気配を感じることができる長屋風住宅の建設や、見守りがかねて仮設住宅を巡回する「リヤカー販売」など、孤独死の対策にも積極的に取り組まれていました。

## 「相馬市に 防災倉庫を作ります。 米原市に何かあったら すぐに駆けつけます」

この講演会において、両市で「災害時における相互応援協定」を締結しました。現在、相馬市では、災害体験を伝えていくための研修施設をかねた防災備蓄倉庫の整備を進めておられるそうです。

立谷市長は、「震災の体験を伝えていくことが、これまで支援を受けてきた相馬市の役割。今回の震災は相馬市にとって苦しい経験でしたが、ぜひ米原市の安心・安全に役立ててください」と語っておられました。

### 引き続き相馬市の復興支援にご協力を！「相馬に新米を贈ろう」

相馬市では復興に向けて地道に歩む一方、一部の地域で農作物から国の基準値を超える放射線量が検出されています。こういった地域のみなさんに、米原のお米を届けたいと思いますので、みなさんのご協力をお願いします。

詳しくは、決定しだい広報や伊吹山テレビなどでお知らせします。



なるほど総合計画



後編

「後期基本計画」

スタート!

後期基本計画 施策の体系

計画期間 平成24年度～平成28年度

政策の5本柱

【政策】(基本構想)

20の施策

【施策】(後期基本計画)

【将来像】

自然きらめきひと・まちときめく交流のまち

【基本理念】

人が元氣

まちに活力

風土に愛着

いきがい

1章 誇りといきがいと笑顔で紡ぐ心豊かなまち

安心

2章 市民の絆で築く心と体の健康なまち

快適

3章 田舎都市が魅せるいやしのまち

安全

4章 災害に強く生活が便利なほっとするまち

活力

5章 地の利を活かしたにぎわいのまち

1節 地域を誇る米原っ子が育つまちをつくる  
2節 誰もが文化・芸術・スポーツを楽しみ健やかに暮らせるまちをつくる  
3節 人生を豊かにする学びを活かせるまちをつくる  
4節 一人ひとりが尊重され平和を大切にすまちをつくる

1節 健やかに安心して暮らせるまちをつくる  
2節 親子の絆が育まれるまちをつくる  
3節 高齢者や障がいのある人がいきいきと元気に暮らせるまちをつくる  
4節 地域の支え合いで安心して暮らせるまちをつくる

1節 ホタルが輝き続けるまちをつくる  
2節 自然と共生するまちをつくる  
3節 美しい風景を守り維持するまちをつくる  
4節 資源やエネルギーが循環する持続可能なまちをつくる

1節 地域の絆で災害に強いまちをつくる  
2節 市民の安全が守られるまちをつくる  
3節 安全で快適な交通体系の整ったまちをつくる  
4節 情報通信網を活用し地域の安心をつなぐまちをつくる

1節 元氣あふれる産業を生み出すまちをつくる  
2節 有効な土地利用によりにぎわいのあるまちをつくる  
3節 体験交流型観光により人がにぎわう魅力あるまちをつくる

4節 いつまでも住み続けたい水源の里まいばらをつくる

新規

今回は、後期基本計画の施策の体系と具体的な取り組みについてお知らせします。

後期基本計画の策定に当たっては、この5つの政策に対して20の施策をまとめました。

■施策の体系

政策の5本柱と20の施策

総合計画基本構想では、将来像を達成するために、「いきがい」「安心」「快適」「安全」「活力」の5つの政策を定めています。

前期基本計画には無かった施策として、5章4節に「いつまでも住み続けたい水源の里まいばらをつくる」を新たに位置付け、水源の里まいばらの取り組みを進めているところで

目指す姿(政策)の実現に向けた都市経営の展開

- その1 市民主権による都市経営(協働のまちづくり推進)
- その2 顔の見える都市経営(情報の共有)
- その3 次代に引き継ぐための都市経営(行財政改革の推進)

## ■後期基本計画 具体的な取り組み例

市の全ての業務は、総合計画に基づいて行っています。

例えば、後期基本計画の4章1節の施策「地域の絆で災害に強いまちをつくる」では、行政の取り組みと市民の取り組みを次のように示しています。

### 「ねらい」

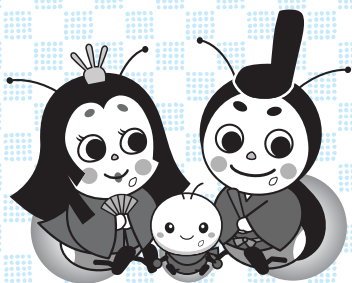
後期基本計画の最終年度、平成28年度末の米原市に相応しいまちの姿について記載しています。

### 「目指す姿」

施策を実施することで、達成できるまちの姿（目指す姿）を示しています。

### 「主な取組の展開」

「目指す姿」を実現するために行政と市民が行う具体的な取り組み内容を記載しています。



## 4. 災害に強く生活が便利なほっとするまち

米原市民が、安全かつ快適に日常生活をおくることができる、ほっとするまちをつくります。

### 第1節 地域の絆で災害に強いまちをつくる

**ねらい** 災害に強く、市民の安全な暮らしを確保できるまちをつくります。

**目指す姿**

- 地域防災力の強化や災害に強いまちづくりにより、誰もが安心して暮らせる環境が整っています。
- 市民の防災に対する意識が高まり、活動が活発に行われています。
- 木造住宅等の耐震化や水道施設の耐震化を行い、安心して暮らせる住環境が整備されています。



**主な取組の展開**

- 自治体の取組**
- ※地域防災力の強化
  - ※災害に強いまちづくりの推進
  - ※災害発生への対応
  - ※市民が安心して暮らせる環境の確保
  - ※上水道施設の整備・改修
  - ※健全な水道事業の確保

- 市民の取組**
- ※地域の絆を基にした防災・減災に向けた力の育成
  - ※非常用持出品の準備や避難所の確保など防災意識の向上
  - ※災害時に備えた水対策や絆を基にした意識を持つこと



これが米原市総合計画の中身だよ。むずかしそうって印象で今まで見たこと無かった人もいるんじゃないかな？



市では、地域防災力の強化のために「自主防災組織の組織化」や「絆マップの作成・かまどベンチ設置の支援」等を実施しているんだよ。

災害に強いまちづくりに向けて、市民の立場でできることが書いてあるんだね。

## 後期基本計画の策定に携わった方からのメッセージ



かとり かつゆき 鹿取 和幸さん

「後期基本計画があらゆる機会に活用され、周知されることを期待しています。行政がきっかけづくりに力を入れ、市民が主体的に取り組めるような体制づくりが必要ですね」



くるまど よしくに 車戸 彬邦さん

「一番の課題は、市の人口が減っていること。人口を増やす取り組みをしっかりと実施してほしいです」

お問い合わせ  
政策調整課（米原庁舎）  
☎521-6626 ☎521-5195



# 子どものコミュニケーションを伸ばしましょう！

## 人づきあいのコツを楽しく練習！

何かするときや人づきあいの場面で、黙りこんだりケンカになったりとお子さんが困っていませんか？

それは性格だけではなくて、社会的な場面でどう振る舞えばよいかというコツを知らないのかもしれない。「ソーシャルスキルトレーニング」によって、ご家庭で練習することができます。

## ソーシャルスキルトレーニングとは

社会的技能訓練と訳され、適切な行動を学ぶことでコミュニケーションを伸ばす手法です。

## 4つのステップで簡単ソーシャルスキルトレーニング

1 「こんなとき、どう言えばいいのかな？」「こんなとき、どうしたらいいのかな？」という風に、子どもと話し合います。子どもの意見は否定せず、十分耳を傾けてあげましょう。

2 「こんなときは、こうするといいよ」と大人が適切な言い方や行動を分かりやすく伝えます。実際にやってみせると、よりイメージしやすくなります。

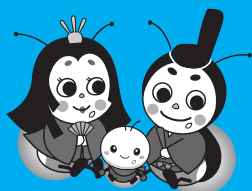
3 「こう言うと相手も分かるよ」「仲良く遊べるよ」など、どういいのかが子どもが納得するように説明してあげます。

4 一緒にやってみて確認します。子どもをよくほめ自信をつけることで、実際の場面でスキルを活用しやすくなります。

お問い合わせ 米原市子ども家庭サポートセンター(山東庁舎) ☎55-8112 📠55-4040

### 連載

## 親子で挑戦！ ふれあい 英会話



日々の親子の会話を

英語で楽しんでみませんか！

今月のテーマも「夏休み」です。ナビゲーターはALTのアレックザンダー・ヴァルガです。

子 イツ ソー ハット  
It's so hot...  
あつ 暑いなあ。

親 ドント ウェア ヨアセルフ アウト イン ザ ヒート  
Don't wear yourself out in the heat!  
あつ 夏バテしないように、気をつけなさいよ。

子 オーケー  
Okay!  
はい。

親 メイ ビ ユー シュッド ゴー トゥ ベッド  
Maybe you should go to bed  
アーリー トゥ ナイト アンド ゲット ア ロット オフ レスト  
early tonight and get a lot of rest.  
今日は早く寝て、体を休めましょうね。

Hello, hello! 私はアレックス先生です。本当の名前はアレックザンダー・ヴァルガと言います。でも、長くて言いにくいので、アレックス先生と呼んでください。米原小学校と醒井小学校に勤めています。今度の8月からは、もう4年目に入ります。Wow!(ワオ!)

私はアメリカのミシガン州に生まれました。ミシガン州で有名な五大湖って知っている？  
その中で最大なのはスペリオル湖という湖ですが、貯水量が琵琶湖の436倍です。Amazing!(アメイジング!)

アメリカでは卒業式が大抵6月にあります。それから9月までは学校は休みで、宿題もぜんぜんありません。Unbelievable!(アンビリーバブル!)

そして、夏祭りと言えば、花火大会ですね。7月4日はアメリカの独立記念日で、必ず毎年花火大会でお祝いします。でも、アメリカでは一般的に7月4日以外花火大会がありません。なぜかと言うと、あぶないですから!!Scary!(スケアリィ!)



お問い合わせ 市教委 学校教育課(山東庁舎) ☎55-8109 📠55-4040



未就園児家庭を対象にした「地域子育て支援センター」では、さまざまな子育て支援活動を展開しています。子どもたちのすやかな成長と、楽しい育児を応援していますので、みなさん、ぜひ遊びにきてくださいわ!



## 地域子育て支援センターだより

### 子育て支援センター はなばたけ

いぶき認定こども園内 〒521-0314 米原市春照1950  
☎ 58-2001 ☎ 58-2001  
はなばたけ開設時間  
月～金 8:30～12:00 13:00～14:30



#### ●9月のプチランド (親子活動)

季節に合わせて活動のテーマを決め、親子で楽しく遊びます!

実施日	会場	時間
9月4日(火)	いぶき認定こども園	10時～
9月11日(火)		11時30分
9月18日(火)		

※9月18日はお誕生会をします。9月生まれのお友だち遊びにきてね!

#### ●お散歩プチ (親子活動)

水遊びをしよう!

実施日	会場	時間
9月6日(木)	村木集会所	10時30分～ 11時30分
9月13日(木)	伊吹老人憩いの家	
9月20日(木)	高番コミュニティセンター	

#### ●はなっこランド

気軽に遊べるお部屋を開放しています。園庭の遊具や砂場でも遊べます。

園庭・保育室開放 午前の部(月・水・金曜日) 8時30分～12時  
午後の部(月～金曜日) 13時～14時30分

### 子育て支援センター あゆっこ

米原中保育園内 〒521-0016 米原市下多良146-1  
☎ 52-1114 ☎ 52-5131  
あゆっこ開設時間 月～金 9:00～12:00  
13:00～15:00



#### ●9月のめばえ (親子活動)

リズム・ふれあい遊びをしよう!

実施日	会場	時間
9月6日(木)	醒井公民館	10時～ 11時30分
9月13日(木)	東番場公民館	
9月20日(木)	下丹生集会所	
9月27日(木)	入江公民館	

### 米原市子育て支援センター環境整備に伴う 輪番開所のお知らせ

8月13日～16日は、支援センターの玩具点検等環境整備を実施するため、以下のように輪番開所を行いますので協力お願いいたします。

	8月13日	8月14日	8月15日	8月16日
はなばたけ	×	×	○	○
寺子屋	○	○	×	×
ふたばっこ	×	○	×	○
あゆっこ	○	×	○	×

### 子育て支援センター 寺子屋

長岡保育園内 〒521-0242 米原市長岡1167-4  
☎ 55-3767 ☎ 55-8222  
寺子屋開設時間 月～金 9:00～14:00



#### ●8月の寺子屋ひろば (親子活動)

寺子屋ミニ運動会ごっこをしよう&保育園の運動会に参加しよう!

実施日	会場	時間
9月6日(木)	ルッチプラザ健康ルーム	10時～
9月13日(木)	柏原生涯学習センター	11時30分
9月19日(水)	山東生涯学習センター (きんせい)	
9月29日(土)	グリーンパーク山東	寺子屋参加の競技は午前中です。

※水筒・必要に応じて着替えを持って来てね。

#### ●ママカフェ曜日

同じ年月生まれのお子さんがあるお母さん同士、日頃の子育てについておしゃべりしたり、お茶を飲んだりしながらゆったり過ごしていただける場所です。

実施日	対象児童	時間
9月5日(水)	0歳児	10時～
9月12日(水)	1歳児	11時30分
9月20日(木)	2歳児以上	

20日は「おかあさんげんきプロジェクト」代表宮川美智子さんが来所予定です。

### 子育て支援センター ふたばっこ

近江にはわ館・図書館内 〒521-0072 米原市顔戸281-1  
☎ 52-0363 ☎ 52-0363  
ふたばっこ開設時間 火～金 10:00～15:00



#### ●9月のわくわくランド (親子活動)

季節に合わせて活動のテーマを決め、親子で楽しく遊びます!

実施日	会場	時間
9月12日(水)	ふたばっこ	10時～
9月26日(水)		11時30分

※9月26日はお誕生会をします。9月生まれのお友だち遊びに来てね!

#### ●お散歩てくてく

いろいろな感触遊びをしよう!

実施日	会場	時間
9月6日(木)	世継会館	10時～ 11時30分
9月13日(木)	新庄公民館	
9月20日(木)	顔戸会館	
9月27日(木)	岩脇会館	

#### ●ほかほか広場

気軽に遊べるお部屋を開放しています。

園庭・保育室開放 午前の部(火・水・金曜日) 10時～13時  
午後の部(火～金曜日) 13時～15時

※9月19日(水)はお話ボランティア「ほけっと」さんのおはなし会があります。  
※9月18日(火)と27日(木)は休館のため、ほかほかひろばはお休みです。



## ほたるんレポート

こども条例ができるまで

vol.2

# 条例の 構成などについて 検討しました。

7月10日、山東庁舎にて第2回米原市こども条例策定審議会が開催されました。今回の審議会では、子育てに関するアンケート調査の実施や、こども市議会の開催などについて事務局から報告を行った後、こども条例の構成や理念などについて、各委員が意見を出し合いました。

こども条例に盛り込む内容はどのようなものにするのか、という議論については、

- ・「米原らしさを出すために、自然など都会にはない田舎らしさを表現したい」
- ・「家族の絆や地域の絆など、人のつながりを強めるようにしたい」
- ・「大人の視点だけでなく子どもの立場に立って内容を考えてあげたい」

といった意見が出されました。

また、子育てにおいて市や家庭、地域、学校、事業者などが果たす役割については

- ・「お手伝いなど家庭でなければ教えられることがある」
- ・「気軽に近所の子どもと向き合うことのできるまちを目指したい」
- ・「学校や園は地域の中心であり、地域とのつながりがもてる場所となってほしい」
- ・「伝統行事は地域を結びつける役割がある」

などといった意見が出されました。



事務局では、今回出された意見を取りまとめ、条例の素案づくりを進めていきます。

第3回米原市こども条例策定審議会は8月20日(月)の予定です。公開会議ですので、お気軽に傍聴してください。

お問い合わせ こども元気局(山東庁舎) ☎55-8104 ㊟55-4040

## 息郷小学校・醒井小学校 新校設置協議会 新校名などの 協議が進む



▲7月13日に開催された新校設置協議会のようす。各部会から協議経過が報告され、慎重に議論が進められました。

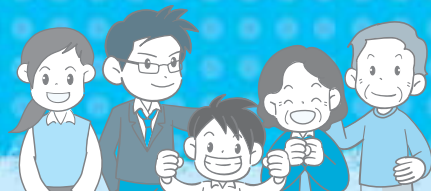
現在、市では「保幼小中学校統合整備計画」に基づいて、息郷小学校と醒井小学校の統合について協議会を設置し、平成25年4月の開校に向け準備を進めています。

5月に新校名を募集したところ、市内外の方から245点の応募がありました。このうち、協議会において「河南小学校」「米原東小学校」「天の川小学校」「清流小学校」の4点を候補として教育委員会に提言し、7月12日に開催された教育委員会で「河南小学校」が選定されました。

この新校名は9月の市議会の審議を経て正式決定し、その後、校章や校歌の募集が協議会で実施される予定です。

お問い合わせ 市教委 教育総務課(山東庁舎) ☎55-8107 ㊟55-4040





9月

# の健康カレンダー



## 乳幼児健康診査

※いずれも全市域を対象に毎月1回実施します。※4か月児健診はBCG接種も実施します。  
 ※赤ちゃん手帳の中の質問票(対象月)を子どもさんの様子をみながら記入して当日ご持参ください。  
 ※体調やご都合が悪い場合は、次回おこしください。

事業名(対象)	実施日	受付時間	会場	持ちもの
4か月児健診 (平成24年 4月生まれ)	9月 7日(金)	13:30~14:00 (BCGは13:00~13:15)	米原げんき ステーション	◇母子健康手帳 ◇赤ちゃん手帳 ◇質問票(赤ちゃん手帳綴じ込みのもの) ◇バスタオル
10か月児健診 (平成23年11月生まれ)	9月27日(木)	13:00~13:30		
1歳8か月児健診 (平成23年 1月生まれ)	9月25日(火)	13:00~14:00	山東健康 福祉センター	◇母子健康手帳 ◇赤ちゃん手帳 ◇質問票(赤ちゃん手帳綴じ込みのもの) ◇子どもの歯ブラシとコップ
2歳6か月児歯科健診 (平成22年 2月生まれ)	9月20日(木)	9:30~10:30		
3歳6か月児健診 (平成21年 2月生まれ)	9月13日(木)	13:00~14:00	(歯科健診がありますので、はみがきをしてから、お越しください。)	◇母子健康手帳 ◇赤ちゃん手帳 ◇質問票(赤ちゃん手帳綴じ込みのもの) ◇子どもの歯ブラシとコップ ◇子どもの尿(朝一番の尿を空容器に入れてご持参ください) ◇臍カアンケート(健診日までに送付します)



## すくすく相談(育児相談)・プレママ相談(妊婦相談)

※受付時間はいずれも9:30~11:30です。

実施日	会場	内容
9月 5日(水)	伊吹保健センター	◇育児不安、ストレス等の悩みや、子どもの成長・発達など、妊娠や育児についての相談をお受けします。 ◇身体計測 ◇食事・離乳食についての相談は、栄養士がお受けします。 持ち物：母子健康手帳、赤ちゃん手帳、バスタオル(乳幼児の計測用) ※プレママ相談を希望される方は、事前に健康づくり課までご連絡ください。
9月19日(水)		
9月12日(水)	近江保健センター	
9月26日(水)		



## 子育てサロン

※プレイルームを開放します。 ※時間はいずれも9:30~11:30です。

事業名	実施日	会場	対象
赤ちゃん広場	9月 5日(水)	伊吹保健センター	おもに1歳未満のお子さんと保護者
	9月26日(水)	近江保健センター	



## 予防接種

※BCGは月1回、集団接種を米原げんきステーションで実施します。 ※診察前の体温は会場で測定してください。  
 ※予防接種を受ける前には冊子「予防接種と子どもの健康」を読み、必要性や副反応について理解したうえで接種してください。 ※薬を使用している方は、服薬手帳や薬の説明書など、服薬内容のわかるものを持参してください。

事業名	実施日	受付時間	会場	持ちもの
BCG (3か月~6か月未満児)	9月 7日(金)	13:00~13:15	米原げんきステーション	◇予診票(赤ちゃん手帳綴じ込みのもの) ◇母子健康手帳 ◇体温計



## 母と子の強い歯をつくろう運動 -主催：湖北歯科医師会-

※1歳から6歳までのお子さんの誕生日に、歯科健診と歯科指導が母子ともに無料で受けられます。

事業名	実施日	受付時間	会場	持ちもの
1歳児歯科健診	9月13日(木)	14:00~15:30	長浜市保健センター宮司分室	◇親と子のお口の健康手帳
2歳~6歳児歯科健診	誕生日を迎えた月に、湖北歯科医師会会員の歯科医院にお申し込みください			



## ママパパ教室

※妊娠したお母さんと生まれてくるお子さんの健康について学習します。  
 なるべく夫婦そろってご参加ください。 ※受付時間は13:50~14:00です。

実施日	開催時間	場所	教室内容	持ちもの
9月 9日(日)	14:00~16:00	山東健康福祉センター	健康な妊娠期を過ごすための秘訣 妊娠期の食生活 情報交換	◇母子健康手帳 ◇赤ちゃん手帳

## 会場について

場所がわからないときは、健康づくり課までお気軽にお問い合わせください。

●健康づくり課	山東庁舎内(長岡)	●米原げんきステーション	米原庁舎 南隣(下多良)
●山東健康福祉センター	ルッチプラザ内(長岡)	●近江保健センター	近江庁舎に併設(顔戸)
●伊吹保健センター	伊吹健康プラザ愛らんど内(香照)		

お問い合わせ 健康福祉部 健康づくり課(山東庁舎) ☎55-8105 ☎55-2406

## 特定健診が未受診の方へ

糖尿病・高血圧・高脂血症などのいわゆる「生活習慣病」は、自覚症状がほとんどなく、知らず知らずのうちに進行し、脳卒中や心筋梗塞を起こしています。  
そこで、米原市では、現在のご自身の健康状態を知る機会として健康診査の受診を勧めています。1人でも多くの方に受診していただけるよう、委託業者（株式会社 名豊）による電話での受診勧奨を実施しています。

## 基本健康診査の後には、結果説明会に参加しましょう！

健診は受けた後が大切です。  
結果説明会に参加し、自分の身体の状態について確認しましょう。

**8月後半の結果説明会** 持ち物：結果説明会案内チラシ、健康手帳、筆記用具

健診実施日	結果説明会実施日	会場	受付時間
7月11日(水)	8月23日(木)	近江 保健センター	9:15~ 9:30
7月12日(木)	8月23日(木)		
7月13日(金)	8月24日(金)		
7月19日(木)	8月30日(木)		
7月20日(金)	8月30日(木)		
7月21日(土)	8月31日(金) 9月1日(土)		
7月22日(日)	8月31日(金) 9月1日(土)		

## 健康教室のお知らせ

がんと向き合う  
～その人らしさを  
支える緩和ケア～

参加は自由です  
直接会場に  
お越しください

湖北のがんの現状をふまえながら、患者さんが自分らしく生きること、また、家族を支援することを重視して、がんと診断されたそのときから、全ての過程において苦痛や心のつらさをやわらげる“緩和ケア”についてお話しします。

- 日時 8月9日(木) 13時30分～
- 場所 長浜市民交流センター  
ふれあいホール  
(長浜市地福寺町4-36)
- 講師 長浜赤十字病院  
緩和ケア認定看護師  
垣見 留美子 氏

## 無料相談会 のおしらせ

ご希望の方は前日までに、健康づくり課までお申し込みください。



### おきがる健康相談

保健師と一緒に健診結果から生活を振り返り、生活習慣病予防について考えてみませんか？

実施日	時間	会場	持ちもの
9月12日(水)	13:30~16:30	近江保健センター	健診結果通知書 (過去分含む)
9月13日(木)	9:00~12:00	山東健康福祉センター	
9月19日(水)	13:30~16:30	伊吹保健センター	筆記用具
9月20日(木)	9:00~12:00	米原げんきステーション	眼鏡等

### おきがる栄養相談

毎日の食事。からだのためにいろいろ気をつけてはいるけれど…。自分のからだに合った食事について考えてみませんか？

実施日	時間	会場	持ちもの
9月5日(水)	13:30~16:30	伊吹保健センター	健診結果通知書 (過去分含む)
9月19日(水)	13:30~16:30	米原げんきステーション	
9月21日(金)	9:00~12:00	近江保健センター	筆記用具
9月28日(金)	9:00~12:00	山東健康福祉センター	眼鏡等

### おきがる運動相談

健康運動指導士のもと、気軽にできる筋力アップ体操など体験しませんか？運動しやすい服装でお越しください。

実施日	時間	会場
9月4日(火)	9:00~12:00	山東健康福祉センター

持ち物：健診結果通知書（過去分含む）、筆記用具、運動靴、タオル、飲み物、眼鏡等

\*健康づくりガイドに掲載している、9月18日(火)のおきがる運動相談(場所：近江保健センター)は、10月16日(火)に変更しますのでご了承ください。

## まいばら健康カレッジ 受講生募集中!!

**対象** 米原市に在住・在勤の18歳以上の方  
**申込方法** 健康づくり課まで電話かFAXにて、氏名・年齢・住所・電話番号・希望の講座をお知らせください。(各講座ごとに申し込みます)  
**申込締切** 各講座開催日の一週間前まで  
※申込者多数の場合は、先着順に定員になり次第締め切らせていただきます。

講座名 講師名・受講料・定員	日時 場所
認知症予防 <b>元気なうちから取り組もう！ 脳の活性化(2回シリーズ)</b> 講師：福祉支援局保健師 受講料：無料 定員：30人 ★元気なうちから取り組む認知症予防のポイントをお伝えします。(初回に脳の健康チェックを行います。)	【初回】 9月4日(火) 10:00~11:30 【2回目】 9月25日(火) 10:00~11:30 ルッチプラザ 2階研修室
【伊吹薬草の里文化センター共催】 <b>癒しと健康 ～ヨガ&amp;薬草湯でrelax～</b> 講師：健康運動指導士 北 京子氏 受講料：300円 定員：15人 ★癒してこころも健康に！ヨガと薬草湯で心身ともにリフレッシュしませんか？	9月12日(水) 13:00~15:00 伊吹薬草の里 文化センター
【健康推進員会共催】 <b>美味しく食べて痩せる！ 秘訣を教えます☆健康バイキング</b> 講師：健康づくり課管理栄養士 受講料：500円 定員：30人 ★楽しくバイキングしながら、日々の自分の食生活を振り返ってみませんか？	9月21日(金) 11:00~13:30 東部給食センター



### 図書館からの 新刊案内

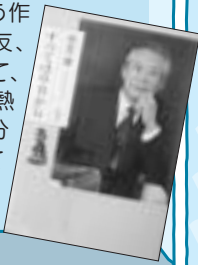
掲載の新刊図書は、市内すべての図書館(室)で借りられます。

### すべては今日から

児玉 清 / 著 新潮社

面白本を愛し、何事も「今日から」と前向きに生きた愛読家俳優が、流麗にして熱々な語り口で書き遺したエッセイと書評です。

少年の頃からの読書人生、本と付き合う作法、家族、交友、人生観、そして、日本人への熱い思いが存分に語られています。



### 東京634

小野寺 宏友 / 撮影・著 ソフトバンククリエイティブ

光タワーから竣工までを撮り続けた東京スカイツリーの記録写真集です。

青空、夕焼け、夜景などをバックにそびえるスカイツリーや、定点観測により建設が進む様子など、美しい写真が満載です。

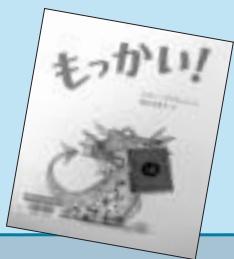


### もっかい!

エミリー・グラヴェット / さく 福本友美子 / やく フレーベル館

おやすみの前。ドラゴンのセドリックは、おかあさんに絵本を読んでもらいます。でも、おかあさんは眠たそう。「もっかい!」「もっかい!」と何度もせがみますが…。

しかけが楽しい絵本です。



月曜日 開始 内容	Mon 開始 内容	火曜日 開始 内容	Tue 開始 内容	水曜日 開始 内容	Wed 開始 内容
				1 10時 絵てがみ教室 <b>近公</b> 10時 親子広場 <b>米公</b>	
6		7 9時 ニットカフェ <b>米公</b> 10時 心配ごと総合相談 (やすらぎハウス)		8	
	公民館(山東、米原、近江)、図書館(山東、近江)、 ジョイいぶきは休館日				
13		14 10時 心配ごと総合相談 (ルッチプラザ)		15 10時 井之口豊年太鼓踊り (岩宮八幡神社) 19時 清滝大松明(清滝山)	
	公民館(山東、米原、近江)、図書館(山東、近江)、 ジョイいぶきは休館日		山東公民館は休館日		山東公民館は休館日
20		21 9時 ニットカフェ <b>米公</b> 10時 こども体験教室 <b>米公</b> 10時 心配ごと総合相談 (ゆめホール)		22 10時30分 おはなし会 <b>米公</b> 11時 おはなし会 <b>近図</b> 13時30分 セロからのワード(初回) <b>山公</b>	
	公民館(山東、米原、近江)、図書館(山東、近江)、 ジョイいぶきは休館日				
27		28 10時 心配ごと総合相談(愛らんど)		29	
	公民館(山東、米原、近江)、図書館(山東、近江)、 ジョイいぶきは休館日				

### おはなし会 8月のスケジュール

5日(日)10時~	ジョイいぶぎ 2階図書室
5日(日)14時~	山東図書館 おはなし室
9日(木)11時~	山東図書館 おはなし室
12日(日)14時~	近江図書館 おはなしのへや
19日(日)14時~	山東図書館 おはなし室
22日(水)10時30分~	米原公民館 2階図書室
22日(水)11時~	近江図書館 おはなしのへや

いずれも予約不要、入場無料!お気軽にお越しください。

### 「よむよむのじかん」 8月の放送予定

8月24日(金)~30日(木)



伊吹山テレビで、テレビ読み聞かせ番組を放送します。ご家族で絵本の世界をお楽しみください。



このページは、抜き取って見やすい場所に貼り付けてご利用ください。

問 山図 山東図書館 ☎55-4554  
近図 近江図書館 ☎52-5246

ジョイいぶき ☎58-0105  
近公 近江公民館 ☎52-3483

山公 山東公民館 ☎55-2578  
米公 米原公民館 ☎52-2240

木曜日 Thu	金曜日 Fri	土曜日 Sat	日曜日 Sun
<b>2</b> 10時 楽食クラブ(米公) 10時 ベビーマッサージ(ジョ) 10時・13時30分 マサノヴァ・アート工作教室(近公)	<b>3</b> 10時 手芸教室(米公) 10時 親子フィットネス(山麓体育館) 13時30分 エクセル第2講(初回)(山公)	<b>4</b> 9時 春しざークラフト教室(近公) 9時30分 和太鼓教室(近公) 10時 じゃんぐるっち(ルッチプラザ) 10時 夏のお花畑見学(ジョ) 13時30分 いきいき健康フラ教室(近公) 17時30分 ゆかたまつり(山公)	<b>5</b> 10時 おはなし会(ジョ) 10時 湖北センゴクセミナー③(ジョ) 14時 おはなし会(山図)
<b>9</b> 薬草サミット 10時 法律相談(愛らんど) ころの悩み相談室 (和ふれあいセンター) 10時 パッチワーク(ジョ) 10時15分 ヨガ&ピラティス(米公) 11時 おはなし会(山図) 13時30分 結婚相談(近公) 13時30分 折り紙教室(米公)	<b>10</b> 9時30分 パソコン相談 (ワード・エクセル)(米公)	<b>11</b> 9時30分 子ども将棋教室(山公) 10時 平和祈念式典(米公) 10時 kidsクッキング&シュガー教室(近公) 10時 湖北センゴクセミナー④(ジョ)	<b>12</b> 13時 こども囲碁教室(米公) 13時30分 「水と環」おはなし会 (ルッチプラザ) 14時 おはなし会(近図) 18時 親子書き方教室(米公)
<b>16</b> 10時 こころの悩み相談室 (ルッチプラザ)  山東公民館は休館日	<b>17</b>	<b>18</b> 9時30分 和太鼓教室(近公) 13時30分 いきいき健康フラ教室(近公)	<b>19</b> 9時 山室湿原観察会 (山室湿原) 10時 スイーツ教室(近公) 14時 おはなし会(山図)
<b>23</b> 醒井地蔵祭 10時 こころの悩み相談室 (S・Cプラザ) 10時 パッチワーク(ジョ) 10時15分 ヨガ&ピラティス(米公) 14時 プラスクリニックコンサート (ルッチプラザ)  山東図書館、近江図書館は休館日	<b>24</b> 醒井地蔵祭 9時30分 パソコン相談 (ワード・エクセル)(米公) 10時 ステップ教室(ジョ) 10時 ファーストクラシック コンサート(ルッチプラザ) 13時30分 ゼロからのエクセル(初回)(山公)	<b>25</b> 9時30分 kid's布遊び教室(近公) 9時30分 子ども将棋教室(山公) 9時30分 結婚相談(近公)	<b>26</b> 夢高原かつとび伊吹 13時 こども囲碁教室(米公) 18時 親子書き方教室(米公)
<b>30</b> 14時30分 こども市議会(山東庁舎)	<b>31</b> 13時30分 エクセル第3講(初回)(山公)		

## 第20回伊吹山 薬草サミット 入場無料

- 日時 8月9日(木) 9時30分～15時
- 場所 伊吹薬草の里文化センター

内容 ・ 琴を奏でる「真依子」さんのコンサート  
 ・ アレもコレもうまいばら！  
 ・ ぐるっと薬草園  
 ・ 草木染め体験・炭盆づくり  
 ・ よもぎ入りちまきづくり  
 ・ ハーブキャンドルづくり  
 ・ 薬草サミット閉幕セレモニー  
 神楽「伊吹山」上演など



問 伊吹山薬草サミット実行委員会 事務局  
 市政策調整課(米原庁舎) ☎52-6626 ☎52-5195

## 井之口豊年太鼓踊

- 日時 8月15日(水) 10時～12時頃
- 場所 若宮八幡神社(井之口)

内容 雨乞いと豊年お礼の踊りで、約1300年前に村人が雨が降るまで踊り続けたのが始まりとされています。パチさばきがあざやかな太鼓踊りで、市の無形民俗文化財に指定されています。



問 米原観光協会 ☎58-2227

# ホタルの 自治基本条例メモ

第24話

お問い合わせ  
政策調整課（米原庁舎）  
☎52-6626 ㊟52-5195

②

えーっ！僕には届いてなかったよ。

市内に住んでいる18歳以上の3000人を対象に送っているんだ。子どもには送ってないんだよ。

市民意識調査では、どんな意見が寄せられているの？

①

お隣のおばあちゃんも出したって言うっていたわ。

市では、毎年、より良いまちにするためにみんなの声を聞く市民意識調査を行っているんだよ。

この間、お父さんが答えていたんだけど、「市民意識調査」ってなあに？

④

よし、僕も大きくなったら、市民意識調査に答えるぞお！

わたしたち市民が、まちづくりに関わる方法のひとつになるのね。

市では、そんなみんなの意見を、市民意識調査で聞いて、まちづくりの仕事にかしているんだよ。

③

昔、僕たちのまちでも地震や台風で大きな被害があったって聞いたよ。もっと災害に強いまちにしたいかな。

学校の節電に取り組んでいるけど、太陽光発電ももっと広がればいいのになあ。

去年の調査では、災害に強いまちづくりや太陽光発電などの新エネルギー導入が大事だって意見が多かったんだよ。

市民意識調査の結果は、今年の秋頃に、各庁舎や図書館にある「市政情報プラザ」や「市公式ウェブサイト」で見ることができるよ。



政策調整課の職員が、まちづくり団体を訪問。熱意をもって活動されているみなさんの「心意気」をしぼとします。

## ニナプロジェクト・ホタルン

- 活動拠点 山東地域を拠点に米原市全域、全国へ発信
- 活動日 年間を通じて
- 会員 37人
- 問い合わせ ☎0749-55-0166  
✉brzirb52@zd.ztv.ne.jp
- 代表 田中 眞示

会員募集中です。  
企業会員 5,000円 ファミリー会員 3,000円  
個人会員 1,000円  
カワニナのエサを提供していただく餌会員

今年もホタルは私たちに美しい姿を見せ、たくさんの人の心をひきつけました。「ニナプロジェクト・ホタルン」はそんなホタルの保護活動と、情報発信をするために平成22年に立ち上げられました。この会では、主にホタルの幼虫のエサであるカワニナの養殖や、養殖水路の整備といった活動に取り組まれています。

今年は、山東小学校の3年生が、環境学習としてホタルの観察・研究をされ、この会がプレゼントした10匹のホタルの幼虫のうちの9匹が成虫になりました。これは学術的に見てもすごいことだそうです。他にも市内の小学校で「ほたるのお話会」を開催するなど、積極的に次代を担う子どもたちに向けたメッセージを発信されています。

「ホタルの保護に関わるようになって人生観が変わった。地道な作業も多いが、子どもの頃に親と一緒にホタルを見た思い出があるので、自分の子どもにもずっと見せてあげたい」と代表の田中さん。



ホタルはこうした人々の熱い思いによって大切に守られており、地域の絆・親子の絆を深めるかけがえのない存在であると改めて感じました。

掲載希望はこちらまで

お問い合わせ 政策調整課 市民協働推進室(米原庁舎)  
☎52-6626 ㊟52-5195

# 非核・平和都市宣言

私たちのまち まいばら には  
青い空と緑にはえる山々  
清流のせせらぎ  
みのり豊かな田園  
母なるめぐみの湖(うみ)がある

まちかどや広場には  
子どもたちの歓声が  
若者たちの歌声が  
軒先からは人々の  
静かな語らいがきこえてくる

遠く海をこえた かなたにも  
同じ人々のくらしと  
しあわせがある

しかし 今  
地球をおおう核の脅威は  
あらゆる命のいとなみを破壊し  
かけがえのない平和を  
一瞬にして 奪いさろうとしている

私たちは 知っている  
核兵器が  
生きとし生けるもの  
すべてを破壊しつくして  
何も もたらさないことを

私たちは 知っている  
すべての人間が手をつなぎ  
平和な明日に向かって  
力をよせあうことが  
どんなに大切で  
すばらしいかを

悲惨なヒロシマ ナガサキの体験から  
核兵器を「持たず 作らず 持ち込ませず」の  
非核三原則を全世界に訴え  
戦争の放棄 恒久の平和を誓った  
平和憲法を  
私たちは 守ります

人々の明日にとって  
子どもたちの笑顔が  
若者たちの明るい未来が  
いきいきとした命のいとなみが  
永遠に続くことを願っている

私たちは 訴えます  
核を持つすべての国々に  
すべての核兵器を 今 すてよ! と

この市民の声と 願いを  
世界に広く訴えるため  
ここに米原市は  
「非核・平和都市」を宣言する

市は、平成17年に「非核・平和都市」を宣言し、核兵器の廃絶と世界の恒久平和を訴えています。

「非核都市宣言」とは、核兵器廃絶や非核三原則を求める内容の自治体宣言や議会決議を行うことで、最初の宣言は1980年にイギリスのマンチェスター市で行われました。その後、この宣言運動は世界中に広がり、日本でも8割以上の自治体が、この非核宣言を行っています。

広島、長崎に原爆が投下され、今年8月で67年が経過します。被爆者や戦争体験者の高齢化により、原爆と戦争の記憶は次第に風化し、忘れ去られようとしています。

米原市では、この宣言を通じて次代を担う子どもたちへ平和の尊さを提唱していきたいと考えます。核廃絶と平和希求への意思表示として宣言した宣言文を改めてご一読いただき、地域や家庭などで核兵器のない世界の平和について話し合い、考えてみてください。

問 市 総務課(米原庁舎) ☎ 52-1552 FAX 52-4447

## 米原市平和祈念式典

- 日 時 8月11日(土) 10時から
- 会 場 米原公民館
- 内 容 黙祷・宣言文朗読・  
次世代戦跡訪問研修の感想

平和への願いを広く市民・国内・世界に訴え、戦没者の慰霊とともに恒久平和のまちづくりを願い開催します。ぜひご来場ください。

■ 市 社会福祉課(山東庁舎)  
☎ 55-8102 FAX 55-8130

## 戦没者遺児のみなさんへ 慰霊友好親善事業のご案内

この事業は、戦没者の遺児が亡き父等の眠る地に赴いて慰霊追悼を行うとともに、現地のの方々との友好親善を深めることを目的としたものです。

詳しくは、日本遺族会までお問い合わせください。

- 実施地域 マリアナ諸島・フィリピン・ミャンマーなど
- 参加費用 9万円  
(集合場所までの旅費は含まれていません)

問 財団法人 日本遺族会 ☎ 03-3261-5521

相談

心配ごと総合相談

人権・行政・心配ごとなど、市民のみなさんの様々な相談に応じます。奇数月には身体障がい者・知的障がい者の相談もあわせて行います。

相談は無料で、秘密は厳守されます。時間はいずれも10時から12時までで、相談時間は1時間程度です。受付は10時から11時です。

相談日	会場	総合相談	身体障がい者相談	知的障がい者相談
8/7(火)	やすらぎハウス(顔戸21-2)	○	—	—
8/14(火)	ルッチプラザ(長岡1050-1)	○	—	—
8/21(火)	ゆめホール(三吉570)	○	—	—
8/28(火)	愛らんど(春照56)	○	—	—
9/4(火)	やすらぎハウス(顔戸21-2)	○	○	—
9/11(火)	ルッチプラザ(長岡1050-1)	○	○	—
9/18(火)	ゆめホール(三吉570)	○	○	○
9/25(火)	愛らんど(春照56)	○	○	○

■ 市 福祉支援局(山東庁舎)  
☎ 55-8110 FAX 55-8130

法律相談

毎月第2木曜日に弁護士が相談に応じる「法律相談」を開設しています。秘密は厳守されます。

時間はいずれも10時から12時までで、相談時間は30分以内で、事前に予約が必要です。

相談日	会場
8月 9日(木)	愛らんど(春照56)
9月13日(木)	ゆめホール(三吉570)

費用▶1,000円

■ 市 福祉支援局(山東庁舎)  
☎ 55-8110 FAX 55-8130

結婚相談

市では、結婚相談所を毎月第2木曜日と第4土曜日に開設しています。相談は無料で秘密は厳守します。お気軽にご来場ください。

日時▼  
8月 9日(木) 13時30分~16時  
8月25日(土) 9時30分~12時

会場▶近江公民館(両日とも)

■ 市 商工観光課(伊吹庁舎)  
☎ 58-2227 FAX 58-1197

男女共同参画

「こころの悩み相談室」

家庭や地域、職場などでの悩みやパートナーからの暴力など、暮らしの中の様々な悩みについてご相談ください。相談員が問題解決に向けて一緒に考えます。時間はいずれも10時から12時まで。



相談日	会場
8月 9日(木)	和ふれあいセンター(朝妻筑摩34-6)
8月16日(木)	ルッチプラザ(長岡1050-1)
8月23日(木)	S・Cプラザ内 男女共同参画センター(一色444)

\* 前日までの予約、電話またはセンターでの直接相談が原則です。  
\* 相談無料・秘密厳守、男女問わず受け付けます。

■ 市 人権政策課(米原庁舎)  
☎ 52-6629 FAX 52-4539

少年に関する悩みごとは米原市少年センターへ

不登校やいじめ、進学や仕事など、青少年に関するあらゆる相談を受け付けています。

相談専用電話 ☎ 54-5000

犯罪被害者支援活動員 養成講座

支援活動員を目指す方、相談支援活動について学びたい方、「聴き上手」になりたい方などを対象に開催します。

- 日程 9月5日(水)~11月7日(水) 全10回の連続講座
- 会場 滋賀県厚生会館会議室(大津市京町4-3-28)
- 定員 30名程度
- 料金 全コース15,000円・基礎コース12,000円・1日コース2,000円
- 締切 8月31日(金) \* 定員になり次第締切

■ 市 おうみ犯罪被害者支援センター ☎ FAX 077-527-5310

8月の時間外窓口のご案内

夜間窓口(19時まで延長).....

- 《実施日と場所》  
◎伊吹庁舎・近江庁舎  
8月2日(木)・16日(木)  
◎山東庁舎・米原庁舎  
8月9日(木)・23日(木)・30日(木)  
《取り扱い業務》  
\* 住民票・戸籍に関する証明書の発行  
\* 印鑑登録申請・印鑑登録証明書の発行  
\* 税に関する証明書の発行  
\* 税金の納付  
\* 125cc以下のバイクの登録  
\* 米原市ナンバー(旧町ナンバー含む)の廃車  
\* 臨時運行許可業務

☎ 市 市民窓口課(米原庁舎)  
☎ 52-6927 FAX 52-4539

8月の税等料金・納付のお知らせ

- ▶ 市県民税 第2期
- ▶ 国民健康保険税(普通徴収) 第3期
- ▶ 介護保険料(普通徴収) 第3期
- ▶ 後期高齢者医療保険(普通徴収) 第2期
- ▶ 保育所保育料 8月分
- ▶ 水道料金 8月分  
(5~6月使用量を1/2したもの)
- ▶ 下水道使用料 8月分  
山東・伊吹・米原地域  
(5~6月汚水量を1/2したもの)  
近江地域  
(4~5月汚水量を1/2したもの)

~納税は便利な口座振替で~  
口座振替日・納期限 8月31日(金)  
口座名義人等に変更があった場合は改めて手続きが必要です。

~コンビニ納付もできます~  
上記の税等について、納付書の使用期限までならコンビニエンスストアで納付できます。

☎ 市 収納対策課(近江庁舎)  
☎ 52-3189 FAX 52-6930

今月の表紙

伊吹の天窓2012が開催されました

7月14日、奥伊吹スキー場にて「伊吹の天窓2012」が開催され、当日は遠方からも多くの方が来場されていました。



地元産の野菜や特産品の販売はもちろん、東草野中学校生徒の有志による「草かりダンス」など、地域を巻き込んだ企画の多い一日であり、参加者に米原市の魅力を伝えられる時間となりました。

(表紙 写真サポーター 松居直和)

## フジテック ビッグウィング見学会 ～絆事業 まいばらの元気・魅力を発見！～

エレベータの研究・製造を行うフジテック株式会社の会社見学会を開催します。県内で最も高い建築物であるエレベータ研究塔の展望室で、まいばらの元気・魅力を発見してみてください。

なお、この事業は市内の企業に工場などを公開いただき、企業の活動内容を知ること、企業と市民のみなさんとの交流を広げ、「地域の絆」を深める取り組みとして実施するものです。



- 日時 8月24日(金) 10時30分～11時30分  
米原駅東口に9時45分集合
  - 対象 小学生以上の市民の方 40人  
小学生は保護者同伴
  - 参加費 近江鉄道乗車賃(往復)  
おとな320円/子ども160円
  - 申込 往復ハガキに申込者(代表者)の氏名、住所、電話番号、参加者全員の名前(ふりがな)・年齢(学年)を記入して投函
  - 締切 8月10日(金) 当日消印有効  
\*1枚のハガキで最大4名まで申し込みできます。  
\*抽選後、結果はハガキでお知らせします。
- 〒521-8501米原市下多良三丁目3番地  
米原市都市振興局「企業見学会」申込受付係  
☎ 52-6784 FAX 52-5195

## 環境にやさしい トイレットペーパーの寄贈

アストラゼネカ株式会社様

医薬品の開発・製造を行うアストラゼネカ株式会社(本社:大阪市北区)から、平成20年以来、毎月300個のトイレットペーパーを寄贈いただき、小学校や保育園などに配布しています。

このトイレットペーパーは、同社の米原工場から出る段ボールや古紙類を循環利用し、環境に優しいトイレットペーパーに再生させたもので、環境教育の一環として大切に利用させていただいています。

■市政策調整課(米原庁舎)  
☎ 52-6626 FAX 52-5195



## 「ぼくも、わたしも 社会の一員 こども手帳」の寄贈

財団法人日本公衆電話会様

このたび、財団法人日本公衆電話会から、「ぼくも、わたしも社会の一員 こども手帳」を市内の小学校5年生を対象に589冊寄贈いただきました。

この手帳には、「自分の体や命を自分で守る方法」や「人を助ける方法」などが掲載されています。子どもも社会の一員として考えて行動できるよう、安全教育などに活用させていただきます。

■市学校教育課(山東庁舎)  
☎ 55-8109 FAX 55-4040



## 統計調査員として 登録しませんか?

国勢調査や工業統計調査など、各種統計調査は私たちの身近なところで実施されています。

市では、統計調査員として新たに登録していただける方を募集します。調査員として活動したいという熱意のある方からのご応募をお待ちしております。

調査員さんのご協力が、政策の重要な資料になっていきます



■市広報秘書課(米原庁舎)  
☎ 52-6627 FAX 52-5195

### ●統計調査員の役割

国や県からの任命を受けて、世帯や事業所などを訪問し、調査票の記入依頼や回収を行っていただきます。

### ●登録していただける方

- ① 20歳以上の方
- ② 統計に関し、責任を持って調査事務を遂行できる方
- ③ 秘密の保護に関して責任の持てる方
- ④ 警察・税務・徴税・徴収などの業務に従事していない方、および選挙活動に直接関係ない方
- ⑤ 暴力団員でない方、暴力団員と密接な関わりがない方

### ●申し込み方法

各庁舎の自治振興課または広報秘書課へ申込書を提出してください。申込書は市の公式ウェブサイトからダウンロードできるほか、広報秘書課までご連絡ください。

●申込締切 締切りはありません。随時募集しています。



**お知らせ** 差押財産  
不動産公売のお知らせ

次の3件の不動産を公売します。  
日時▶9月25日(火)13時30分～  
会場▶米原市役所 近江庁舎 会議室2F  
公売財産▼

- (1)見積金額 649,000円  
公売保証金額 65,000円  
 { 入江字明神439番(田) 1,244㎡  
 入江字明神439番1(畑) 220㎡  
 入江字明神439番2(畑) 34㎡
- (2)見積金額 723,000円  
公売保証金額 73,000円  
 { 入江字丸葎134番1(田) 1,468㎡  
 入江字丸葎134番2(田) 31㎡
- (3)見積金額 619,000円  
公売保証金額 62,000円  
 朝妻筑摩字直道2095番(田) 1,335㎡

注意事項▶今回の公売財産は、農地のため米原市農業委員会発行の買受適格証明書が必要です。買受適格証明書の発行については、農業委員会総会審議のため1か月程度の日数を要し、受付締切日があります。9月総会審議にかかる受付締切日は8月15日(水)です。

■市 収納対策課(近江庁舎)  
☎ 52-3189 FAX 52-6930

**お知らせ** 「児童扶養手当」・「特別児童扶養手当」の手続き

受給資格をお持ちの方で、現況(所得状況)届の提出が必要な方に書類を郵送します。次のとおり期限内に提出してください。

- 提出書類と受付期間**
- 児童扶養手当現況届 8月1日(水)～8月31日(金)
  - 特別児童扶養手当所得状況届 8月13日(月)～9月10日(月)
- 提出場所**  
こども元気局(山東庁舎)、各庁舎窓口、各行政サービスセンター  
\*郵送での受付は行いません
- 市 こども元気局(山東庁舎)  
☎ 55-8104 FAX 55-4040

**指定管理者を募集**

- 募集期間 8月20日(月)～9月20日(木)
- 募集施設と担当課 山東生涯学習センター
- 市 生涯学習課(ルッチプラザ内)  
☎ 55-8106 FAX 55-4556 (仮)近江総合体育館
- 市 スポーツ振興室(ルッチプラザ内)  
☎ 55-8020 FAX 55-4556

詳しくは各担当まで!

**ルッチプラザニュース!**

**田島茂代が歌う「日本の歌」**  
9月9日(日) 14時開演

ソプラノのソリストとして活躍中の彦根市出身の声楽家田島さんのコンサート。



豊かな表現力、透き通った歌声をぜひベルホール310でお楽しみください。

チケット発売中! \*全席自由  
一般1,000円(前売)・1,500円(当日)  
大学・高校生500円/中学生以下無料  
\*未就学児は親子室で鑑賞  
~友の会会員特典~  
当日会員証を提示すると、無料で入場できます。さらに、2枚までチケットを500円引きで購入できます!

**ルッチプラザ夏祭り「じゃんぐるっち」** 入場無料

8月4日(土) 10時～15時30分

昨年、大好評だったスイーツの無料配布、バルーンアートや駄菓子販売に加え、ロビーコンサートなど音楽を楽しむ時間も設けました。(一部有料コーナーも併設)

また、今年の目玉は「ゆるキャラ大集合」で湖北のゆるキャラが勢ぞろい! 図書館やデイサービスセンターでのお楽しみコーナーもあります。ご家族おそろいで、お楽しみください。

**ブラスクリニックコンサート** 入場無料

8月23日(木) 14時開演  
市内の中学校のブラスバンド部の生徒が、3日間プロの演奏家にレッスンを受けた成果を披露します。

**ファーストクラシックコンサート** 入場無料

8月24日(金) 10時開演  
プロの演奏家による本物の音楽に、幼少期から触れてもらうため開催します。0歳児さんでもOKです。ぜひご来場ください。

**参加者募集 第2回ルッチプラザピアノコンクール1次審査**

昨年度に引き続き、今年もピアノコンクールを開催します。みなさんのご応募をお待ちしています。詳しくは募集要項をご覧ください。申込締切▶9月30日(日)

問 ルッチプラザ(長岡1050-1)  
☎ 55-4550 FAX 55-4556



**8月の救急医療**

一休日に具合が悪くなったとき



医療体制		8/5 (日)	8/12 (日)	8/19 (日)	8/26 (月)	9/2 (日)
第一次医療体制 (比較的軽症なとき)	長浜米原休日急患診療所 (長浜市宮司町1181-2 ☎65-1525) 受付時間 8時30分～11時30分 12時30分～17時30分	○	○	○	○	○
第二次医療体制 (重症なとき)	子どもの場合	診療時間 8時～	日赤	日赤	日赤	日赤
	上記以外	翌朝8時	市民	日赤	市民	日赤

小児救急電話相談 短縮ダイヤル#8000 ☎077-524-7856

- 相談日時 平日・土曜日18時～翌朝8時/日曜日・祝日 9時～翌朝8時
- 対象者 県内在住の15歳以下のお子さんとその家族

こどもの救急ホームページ <http://www.kodomo-qq.jp/>

**日曜・祝日の内科・小児科の救急受診は、長浜米原休日急患診療所へ!**

救急診療は、あくまでも救急のためのもので時間外診療ではありません。急病以外のときは通常の診療時間内に受診してください。

また、日曜・祝日に内科・小児科を救急で受診される場合は、原則として「長浜米原休日急患診療所」を受診してください。

※重症の恐れや、検査・入院の必要性がある場合は病院を受診してください。



## 催し 山室湿原観察会を開催!

風に揺れるサギソウ、日本一小さなハッチョウトンボに会い



に山室湿原に来てください。  
山室会館では、湿原の資料や写真の展示のほか、「サギソウ米」や地元野菜などを販売する区民フリーマーケットを開催。また、営農による新米の受け付けも行います。  
日時▶8月19日(日)9時~15時  
場所▶山室湿原・山室会館

■ 山室湿原を守る会  
☎・FAX 55-1679(会長 奥田)

## 募集 心の通う明るいまちづくり「あいさつ標語」を募集

市では、「絆で築く元気な米原市」を目指し、地域ぐるみであいさつ運動の取り組みを展開しています。

あいさつの大切さ、家族や職場などでのあいさつを通した人とのつながりなどを20字程度にまとめた標語をご応募ください。

応募資格▶市内在住・在学・在勤の方  
応募方法▶所定の応募用紙かA4サイズまでの用紙に、標語・郵便番号・住所・氏名・年齢/学年をご記入のうえ、下記まで郵送または持参  
応募締切▶9月7日(金)必着

■ 市青少年育成市民会議事務局  
(山東庁舎こども元気局内)  
☎ 55-8104

## 募集 「交通安全」の標語を募集

テーマ①  
人と人のつながり、「絆」を意識した交通安全に関する標語  
応募資格▶市内在住・在勤・在学の方  
応募方法▶様式は自由。郵送・ファックス・メールか、各庁舎窓口へ提出してください。1人5点まで。  
応募締切▶9月14日(金)  
その他▶選考結果は表彰者のみに通知し、作品の著作権は事務局に帰属します。

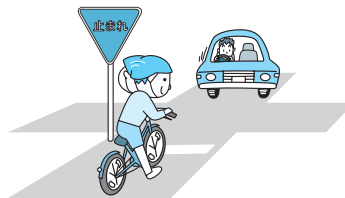
■ 米原市交通対策協議会事務局  
(近江庁舎 防災危機管理局内)  
☎ 52-6630 FAX 52-6930  
✉ bosai@city.maibara.lg.jp

テーマ②  
横断歩行者を交通事故から守るための標語

応募資格▶市内在住で住所と氏名を教えていただける方  
応募方法▶近くの交番・駐在所または米原警察署へご連絡いただくか、ハガキでご応募ください。

応募締切▶8月31日(金)  
その他▶審査で上位3位に入賞した作品には賞状と賞品を授与

■ 米原警察署 交通課企画係  
☎ 52-0110



## 募集 平成25年成人式 実行委員募集

自分たちの手で、思い出深い成人式をつくりませんか。  
応募資格▶成人式の対象者で、会議(月1回程度)に出席できる方  
募集人員▶10人程度  
募集締切▶8月21日(火)  
申込方法▶生涯学習課まで電話、ファックスまたはメールにて、名前・住所・連絡先をお知らせください。

● 平成25年 成人式 ●  
とき 平成25年1月13日(日) 13時30分~16時  
ところ 県立文化産業交流会館  
平成4年4月2日~平成5年4月1日生まれの方を対象に開催。市外へ転出した方で、参加を希望される方は、担当までご連絡ください。

■ 市教委 生涯学習課(ルッチプラザ内)  
☎ 55-8106 FAX 55-4556  
✉ manabi@city.maibara.lg.jp

## 募集 びわっ子エコCM コンテストアイデア募集

マイバックやグリーン購入をテーマにしたエコCMのアイデアを募集します。最優秀賞作品はCMを制作し、テレビ等で紹介します。詳しくはウェブサイトをご覧ください。  
URL <http://shigagpn.gr.jp/>

■ 滋賀グリーン購入ネットワーク  
☎ 077-510-3585

## 人権に関する作品を募集します!



人権を尊重した楽しい家庭づくりや明るく住みよいまちづくり、相手の気持ちを思いやることの大切さや実践を題材とした作品を募集します。

【一般の部】

- ①人権ポスターの部  
四つ切り画用紙(縦書き・横書き、画材は自由)を使用し人権のメッセージを盛り込んでください。ただし、貼り絵や文字・絵等が貼ってあるものは不可。
- ②人権標語の部  
用紙・様式は自由
- ③人権手記の部  
400字詰め原稿用紙5枚以内



▲昨年の作品

- ◆応募資格 米原市内に在住・在勤の方
- ◆応募締切 9月14日(金)
- ◆表彰および発表  
優秀作品は、11月下旬開催予定の人権作品表彰式で表彰し、審査結果は優秀作品者のみに通知します。  
\* 作品には「住所、氏名(ふりがな)、電話番号」を記入。  
\* 作品は、自作・未発表のもので、一人1点に限ります。  
\* 入選作品の著作権は主催者に帰属し、応募作品は返却しません。  
\* 応募作品はさまざまな人権啓発の機会に使用します。  
\* 小・中学生の部は、学校を通じて募集します。
- ◆お問い合わせ・提出先  
米原市下多良三丁目3番地 米原市役所人権政策課  
☎52-6629 FAX52-4539  
✉ jinsui@city.maibara.lg.jp

**おしらせ** 米原市職員  
採用試験

職種および採用予定人数▼  
保育士・幼稚園教諭 5人程度  
受験資格▼  
・昭和52年4月2日以降に生まれた人  
・保育士資格および幼稚園教諭免許の両方を有する人または平成25年3月31日までに取得見込みの人  
試験日程▶第1次試験 9月16日(日)  
受付期間▶8月6日(月)～8月20日(月)  
採用予定▶平成25年4月1日  
その他▶申込方法など、詳しくは下記までお問い合わせください。

■ 市 総務課(米原庁舎)  
☎ 52-1552 FAX 52-4447

**おしらせ** 臨時保育士・幼稚園教諭の登録制度

市では市内公立保育所や幼稚園で勤務していただく保育士・教諭の登録制度を実施しています。  
この登録制度は希望する勤務時間、勤務場所をあらかじめ登録いただくことで、保育士や幼稚園教諭に欠員が生じたときに、条件に合う方の中から審査の上、選考して採用するものです。  
登録を希望される場合はこども元氣局幼児教育室までお申し込みください。

■ 市 こども元氣局(山東庁舎)  
☎ 55-8104 FAX 55-4040

**おしらせ** 第2回滋賀県警察官  
採用試験

試験区分および採用予定人数▼  
男性A(大卒程度)14人程度  
女性A(大卒程度) 3人程度  
男性B(高卒程度)13人程度  
女性B(高卒程度) 3人程度  
試験日程▶第1次試験9月16日(日)  
受付期間▶8月1日(水)～8月31日(金)  
\*インターネットは8月28日(火)まで  
その他▶受験資格など、詳しくは滋賀県警のウェブサイトをご確認ください。

URL <http://www.pref.shiga.jp/police/>  
■ 滋賀県警察本部 警務部警務課  
☎ 0120-204-0314

**おしらせ** 湖北地域消防本部職員  
採用試験

職種および採用予定人数▼  
消防職(中級) 6人程度  
受験資格▶昭和61年4月2日から平成5年4月1日までに生まれた人  
試験日程▶第1次試験9月16日(日)  
受付期間▶7月30日(月)～8月20日(月)

\*締切日の消印有効  
その他▶受験申込書はお近くの消防署や市役所にあるほか、ウェブサイトからダウンロードできます。申込書の郵送請求については下記までお問い合わせください。

URL <http://www.shiga-kohokuarea119.jp/>  
■ 湖北地域消防本部 職員選考委員会  
☎ 62-4194 FAX 65-4450

**催し** NHKラジオ「上方演芸会」  
ジョイいぶきで公開録音

上方ならではの話芸をお楽しみください。出演者は次のとおりです。  
1本目…ザ・ぼんち、つばさ・きよし  
2本目…横山たかし・ひろし  
立山センター・オーバー  
日時▶9月21日(金)18時30分～  
会場▶伊吹薬草の里文化センター  
応募締切▶8月31日(金)必着  
応募方法▶官製の往復はがきに次のことを記入して応募  
(往信裏面) 郵便番号・住所・名前・電話番号  
(返信表面) 郵便番号・住所・名前  
(返信裏面) 何も書かないでください。

応募先〒521-0314米原市春照37  
伊吹薬草の里文化センター  
「上方演芸会」係

\*1枚で2人入場可。応募多数の場合は抽選。  
\*1歳以上から入場整理券が必要。

■ 伊吹薬草の里文化センター  
☎ 58-0105 (月曜休館)

**催し** 長浜・北びわこ花火大会を  
クリスタルプラザから見よう!

8月6日の「長浜・北びわこ大花火大会」にあわせて、クリスタルプラザ展望研修棟を無料開放します。  
日時▶8月6日(月)

18時30分～20時30分  
その他▶事前申し込みは不要です。  
棟内での飲食禁止、土足禁止です。

■ 湖北広域行政事務センター 業務課  
☎ 62-7143

クレジット・サラ金・過払請求  
**借金のお悩み**  
解決します  
返しても返しても、少しも減らない借金…  
誰にも相談できずに悩んでいませんか?  
勇気を出してご相談下さい。

相談無料 分割払可能 秘密厳守  
あい湖司法書士事務所  
通話無料 0120-001-694

大津市京町三丁目3番1号  
A&M・OTSUビル2F  
TEL 077-527-0023  
土・日・祝日、夜間の対応可(要予約)  
司法書士/飛渡 あい子・飛渡 貴之

JR大津駅  
徒歩3分

弁護士に気軽に  
相談できます

相談料 1時間  
5,000円(税込)  
多重債務は無料

相談受付  
ダイヤル **0749-68-1530**

弁護士法人 HP <http://www.ohmi.lawyers-office.jp>  
**おうみ法律事務所**  
〒526-0031 長浜市八幡東町225  
弁護士 竹内 寛  
弁護士 中村 明宏  
(滋賀弁護士会所属)

水源の里まいばら元氣みらいづくり小冊子  
**「水と環」発刊記念**  
おはなし会  
水は友だち～水の旅に出発しよう～

水源の里まいばらの大切さを学ぶ教材として、子ども向けの小冊子「水と環」が完成しました。  
この小冊子を紹介する「おはなし会」を次のとおり開催します。ここでしか聞けないまいばらの水にまつわるお話を、執筆者の方々をお招きして、大人にも子どもにもわかりやすく紹介します。ぜひご参加ください。

日時 8月12日(日) 13時30分～15時  
会場 ルッチプラザ ベルホール310

まいばら水探検隊(現地学習会)の  
隊員も募集しています!

■ 市 水源の里振興室(伊吹庁舎)  
☎ 58-1121 FAX 58-1630

## 停電中は信号機が作動しません

### 警察官が手信号を行います。

計画停電が実施される地域では、一部を除いて信号機の灯火が消えます。このとき、主要な交差点では警察官が「手信号」によって交通整理を行い、その他の交差点では市・県の職員が徐行運転の啓発や歩行者の横断補助などを行います。

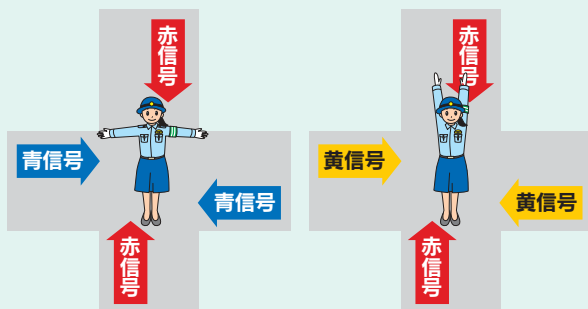
交差点では、警察官の手信号に従い、スピードは控え、安全運転に心がけてください。

#### 腕を横に水平に上げた状態

並行する交通は青色信号  
対面する交通は赤色信号

#### 腕を垂直に上げた状態

並行する交通は黄色信号  
対面する交通は赤色信号



詳細は滋賀県警のウェブサイトをご確認ください。  
停電している地域では、混乱を避けるために自動車などでの移動はできるだけ控えましょう。

# 節電の夏 計画停電の夏

## 知っておきたい豆知識

お問い合わせ 防災危機管理局(近江庁舎)  
☎52-6630 ☎52-6930

### 節水も節電に!?



「節電」という言葉から、エアコンを控えたり照明を消したりすることをイメージする人が多いかと思いますが、実は「節水」も節電に有効です。

上水道では、浄水場で水をきれいにして水道水を供給するために、また下水道では、浄化センターで汚れた水を処理するために、それぞれ膨大な電気を使用しています。

停電になった場合も、自家発電装置の対応などで上水道・下水道とも通常の利用はできますが、お風呂の水や洗濯水などを流すことは控え、節水を心がけましょう。

## 計画停電について

### 計画停電のお知らせ方法

土・日曜日やお盆の期間を除く9月7日(金)までの期間、電力が不足したときに、地域をグループに分けて計画停電が実施される場合があります。

時間帯は8時30分から21時で、各グループ1日につき2時間程度です。実施される際のお知らせ方法は次のとおりです。

#### 前日の18時ごろ

##### 関西電力

テレビ・関西電力のウェブサイトなど

##### 市役所

メール配信サービス・エリアメール・  
防災行政無線・伊吹山テレビ・  
市公式ウェブサイト

#### 実施2時間前

##### 関西電力

広報車・関西電力のウェブサイトなど

##### 市役所

メール配信サービス・エリアメール・  
防災行政無線など

\*在宅で電気医療機器を使用されている方には必要に応じて電話確認を行います。

### 計画停電が実施されたら

市役所の窓口(行政サービスセンターを含む)での、各種証明書の発行業務が一時取り扱いできなくなることがあります。

また、公民館などの公共施設では、一時的に利用を停止させていただくことがあります。

詳細は各担当にお問い合わせください。みなさんのご理解とご協力をお願いします。

※計画停電についての市役所の対応は、市公式ウェブサイトにも掲載しています。

### お盆の市役所業務ご案内



8月13日(月)から15日(水)の3日間、戸籍の受付や証明書の発行など市役所の窓口業務は通常どおり行います。

米原庁舎南隣の「米原げんきステーション」については、3日間お休みをいただきますので、母子保健手帳の交付については、健康づくり課(山東庁舎)で行います。みなさんのご理解とご協力をお願いします。

再生紙を使用しています。

植物油インキで印刷しています。

この市政情報紙「まいばら」は13,300部作成し、1部あたりの単価は17円です。(1円未満切り捨て) ※職員の人件費は含まれていません。

編集・発行/米原市役所 広報秘書課  
〒521-0600 滋賀県米原市下多良三丁目3番地  
☎0749-0006007 / FAX0749-0005195  
Eメール koho@city.maibara.lg.jp  
http://www.city.maibara.lg.jp/

発行日  
平成24年7月26日