

特定健康診査・がん検診等の受診料を助成します

平成24年4月以降に特定健康診査や市のがん検診等を受診し、右の要件に該当される方については、受診料を助成します。該当される方は申請をお願いします。

なお、米原市国民健康保険にご加入の方で該当される方には、個別に案内文を送付します。

<助成対象者>

- ①市民税非課税世帯に属する方で、平成25年3月31日までに70歳から74歳に達する方
- ②市民税非課税世帯に属する方で、母子世帯等に属する方
- ③市民税非課税世帯に属する障がい者(等級不問)
- ④生活保護世帯の方

<申請に必要なもの>

特定健診受診・がん検診等の領収書・印鑑・通帳保険証(特定健診受診料助成の場合)

<申請先>

山東庁舎健康づくり課、または各自治センター窓口

10月は

「臓器移植普及推進月間」 「骨髄バンク推進月間」です

—臓器移植—

臓器移植とは、臓器の機能低下により、移植でしか治療できない方と、死後に臓器を提供してもいいという方を結ぶ医療です。

日本で臓器の提供を待っている方は、およそ13,000人です。それに対して移植を受けられる方は、年間およそ300人です。

臓器提供の意思は、インターネットで意思登録をするか意思表示カード・シール、被保険者証や運転免許証の意思表示欄などで示すことができます。

<臓器提供について> (社)日本臓器移植ネットワーク

☎0120-78-1069 HP: <http://www.jotnw.or.jp>

—骨髄バンク—

骨髄移植は、白血病や重症再生不良性貧血などに有効な治療法の1つです。病気を克服するために、多くの患者さんが、骨髄移植を待ち望んでいます。骨髄移植に対するご理解とドナー登録への協力をお願いします。

<骨髄バンクについて> (財)骨髄移植推進財団

☎0120-445-445 URL: <http://www.jmdp.or.jp/>

特定健診が未受診の方へ

糖尿病・高血圧・脂質異常症などのいわゆる「生活習慣病」は、自覚症状がほとんどなく、知らず知らずのうちに進行し、脳卒中や心筋梗塞を引き起こします。

そこで、米原市では、現在のご自身の健康状態を知る機会として健康診査の受診を勧めています。1人でも多くの方に受診していただけるよう、市保健師または委託業者(株式会社名豊)による電話での受診勧奨を実施しています。

アルコール相談のご案内

アルコールに問題を抱える方とそのご家族を対象にした相談を実施しています。相談は滋賀県精神医療センター医師およびスタッフと長浜保健所職員が面接にてお受けし、医療機関への紹介や指導など今後の生活について一緒に考えます。



【日程】

平成24年10月23日(火)、11月27日(火)、12月25日(火)、平成25年1月22日(火)、2月26日(火)、3月26日(火)

【時間】13時30分~15時30分

【申込】予約制。長浜保健所までお申し込みください。

長浜保健所 アルコール相談担当
長浜市平方町1152-2
☎65-6662 ☎63-2989

おきがる健康相談

保健師と一緒に健診結果から生活を振り返り、生活習慣病予防について考えてみませんか?

実施日	時間	会場	持ちもの
11月14日(水)	13:30~16:30	近江保健センター	健診結果通知書 (過去分含む)
11月20日(火)	9:00~12:00	山東健康福祉センター	
11月21日(水)	13:30~16:30	伊吹保健センター	筆記用具
11月28日(水)	9:00~12:00	米原げんきステーション	眼鏡等

おきがる栄養相談

毎日の食事。からだのためにいろいろ気をつけてはいるけれど…。自分のからだに合った食事について考えてみませんか?

実施日	時間	会場	持ちもの
11月 7日(水)	13:30~16:30	伊吹保健センター	健診結果通知書 (過去分含む)
11月 9日(金)	9:00~12:00	近江保健センター	
11月16日(金)	9:00~12:00	山東健康福祉センター	筆記用具
11月21日(水)	13:30~16:30	米原げんきステーション	眼鏡等

*相談は無料です。

*ご希望の方は前日までに、健康づくり課までお申し込みください。

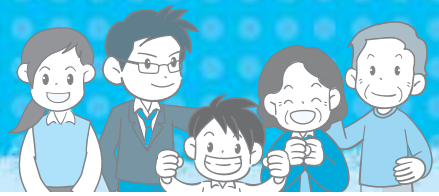
健康教室のお知らせ

参加は自由です
直接会場に
お越しください

上手な医療機関の利用の仕方 ~地域医療の質の維持に向けて~

地域医療の現状を紹介しつつ、賢く上手な医療資源・機関の利用の仕方についてお話しします。

- 日時 10月11日(木) 13時30分~
- 場所 長浜市民交流センター
(長浜市地福寺町4-36)
- 講師 湖北医師会 学術部副部長
雨森 正洋 先生(雨森医院 院長)



乳幼児健康診査

※いずれも全市域を対象に毎月1回実施します。※4か月児健診はBCG接種も実施します。
 ※赤ちゃん手帳の中の質問票(対象月)を子どもさんの様子をみながら記入して当日ご持参ください。
 ※体調やご都合が悪い場合は、次回おこください。

事業名(対象)	実施日	受付時間	会場	持ちもの
4か月児健診 (平成24年 6月生まれ)	11月 2日(金)	13:30~14:00 (BCGは13:00~13:15)	米原げんき ステーション	◇母子健康手帳 ◇赤ちゃん手帳 ◇質問票(赤ちゃん手帳綴じ込みのもの) ◇バスタオル
10か月児健診 (平成24年 1月生まれ)	11月29日(木)	13:00~13:30		
1歳8か月児健診 (平成23年 3月生まれ)	11月20日(火)	13:00~14:00	山東健康 福祉センター	◇母子健康手帳 ◇赤ちゃん手帳 ◇質問票(赤ちゃん手帳綴じ込みのもの) ◇子どもの歯ブラシとコップ
2歳6か月児歯科健診 (平成22年 4月生まれ)	11月22日(木)	9:30~10:30		
3歳6か月児健診 (平成21年 4月生まれ)	11月15日(木)	13:00~14:00	(歯科健診がありませんので、はみがきをしてから、お越しください。)	◇母子健康手帳 ◇赤ちゃん手帳 ◇質問票(赤ちゃん手帳綴じ込みのもの) ◇子どもの歯ブラシとコップ ◇子どもの尿(朝一番の尿を空容器に入れてご持参ください) ◇聴力アンケート(健診日までに送付します)



すくすく相談(育児相談)・プレママ相談(妊婦相談)

※受付時間はいずれも9:30~11:30です。

実施日	会場	内容
11月 7日(水)	伊吹保健センター	◇育児不安、ストレス等の悩みや、子どもの成長・発達など、妊娠や育児についての相談をお受けします。 ◇身体計測 ◇食事・離乳食についての相談は、栄養士がお受けします。 持ち物：母子健康手帳、赤ちゃん手帳、バスタオル(乳幼児の計測用) ※プレママ相談を希望される方は、事前に健康づくり課までご連絡ください。
11月21日(水)		
11月14日(水)	近江保健センター	
11月28日(水)		



子育てサロン

※プレイルームを開放します。 ※時間はいずれも9:30~11:30です。

事業名	実施日	会場	対象
赤ちゃん広場	11月 7日(水)	伊吹保健センター	おもに1歳未満のお子さんと保護者
	11月28日(水)	近江保健センター	



予防接種

※BCGは月1回、集団接種を米原げんきステーションで実施します。 ※診察前の体温は会場で測定してください。
 ※予防接種を受ける前には冊子「予防接種と子どもの健康」を読み、必要性や副反応について理解したうえで接種してください。 ※薬を使用している方は、服薬手帳や薬の説明書など、服薬内容のわかるものを持参してください。

事業名	実施日	受付時間	会場	持ちもの
BCG (3か月~6か月未満児)	11月 2日(金)	13:00~13:15	米原げんきステーション	◇予診票(赤ちゃん手帳綴じ込みのもの) ◇母子健康手帳 ◇体温計

ご注意ください 10月からのポリオの集団接種はありません(医療機関での個別接種に変更になりました)

ポリオの予防接種は9月1日から、生ワクチンから不活化ワクチンへの変更に伴い、医療機関での個別接種に変更になりました。市の集団接種はありませんので、ご注意ください。詳しくは、広報まいばら9/1号か、市公式ウェブサイトをご覧ください。



母と子の強い歯をつくろう運動 -主催：湖北歯科医師会-

※1歳から6歳までのお子さんの誕生月に、歯科健診と歯科指導が母子ともに無料で受けられます。

事業名	実施日	受付時間	会場	持ちもの
1歳児歯科健診	11月 8日(木)	14:00~15:30	長浜市保健センター宮司分室	◇親と子のお口の健康手帳
2歳~6歳児歯科健診	誕生日を迎えた月に、湖北歯科医師会会員の歯科医院にお申し込みください			

会場について

場所がわからないときは、健康づくり課までお気軽にお問い合わせください。

●健康づくり課	山東庁舎内(長岡)	●米原げんきステーション	米原庁舎 南隣(下多良)
●山東健康福祉センター	ルッチプラザ内(長岡)	●近江保健センター	近江庁舎に併設(顔戸)
●伊吹保健センター	伊吹健康プラザ愛らんど内(香照)		

お問い合わせ 健康福祉部 健康づくり課(山東庁舎) ☎55-8105 ☎55-2406