

# くらしのガイド

## 里親さんを求めています

☎ 社会福祉法人小鳩会 フォスタリング機関 こぼと

☎077-525-0030 ☎077-572-5131 ✉smile@kobatokai.or.jp

里親制度とは、保護者の入院、離婚、経済苦、養育の拒否、虐待など、様々な事情から家庭で暮らすことができない子どもを、自らの家庭に迎え入れて養育する子どものための制度です。

里親には、養育里親や養子縁組など様々なかたちがありますので、詳しくはフォスタリング機関「こぼと」へご相談ください。

### 里親おしゃべり会

里親さんと交流し、気軽に話を聞くことができます。興味のある人は、ぜひご参加ください。

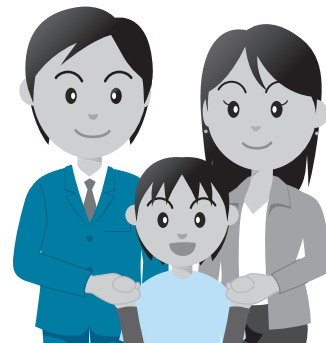
#### 日時・場所

7月9日(日) 10時30分～12時

近江八幡市(婦人会館)

7月30日(日) 13時30分～15時

米原市役所本庁舎3階会議室3-D、3-E



### 6月の相談窓口

秘密は厳守します。安心してご相談ください。  
感染症予防のため、マスクを着用してお越しください。

相談名	日時・場所	お問い合わせ
心配ごと相談(無料)	13日(火)本庁舎3階 会議室3-D 27日(火)伊吹葉草の里文化センター 10時～12時(受付は11時まで) ※人権・行政・心配ごとなど さまざまな相談に応じます。	市 福祉政策課 ☎53-5121 ☎53-5128
法律相談	8日(木)9時30分～11時45分 本庁舎3階 会議室3-E ※予約制・1人30分・1,000円 ※弁護士職務基本規定により行うことが出来ない場合など、状況により相談を受けられないことがあります。	
人権相談(無料)	1日(木)10時～15時 本庁舎3階 会議室3-D 山東支所1階 会議室1A 20日(火)10時～12時 山東支所1階 会議室1A ※人権擁護委員が相談に応じます。	市 人権政策課 ☎53-5167 ☎53-5148
女性のための相談ルームつくし(無料)	14日(水)・28日(水)13時～15時50分 市 人権総合センター S・Cプラザ ※予約制・1人50分 ※女性カウンセラーが心の整理をお手伝いします。	市 男女共同参画センター(相談専用) ☎54-0808 ☎54-3033
教育相談(無料)	8日(木)、22日(木)13時30分～15時30分 市 人権総合センターS・Cプラザ ※人権教育指導員が人権問題を原因とする教育相談に応じます。	人権教育推進協議会事務局(S・Cプラザ内) ☎・☎54-2220
結婚相談(無料)	8日(木)18時30分～20時30分 11日(日)9時30分～12時 24日(土)9時30分～12時 本庁舎3階 会議室3-D、3-E ※市内在住または結婚後に市内に居住する意思のある20歳以上の独身者が対象 ※事前予約にご協力ください。	市 子育て支援課 ☎53-5131 ☎53-5128

### 6月の時間外窓口

19時まで窓口を延長しています

●本庁舎・山東支所 … 1日(日)、8日(日)、15日(日)、22日(日)、29日(日)  
※伊吹・近江市民自治センターでの窓口の延長はありません。  
取扱業務/住民票・印鑑・戸籍・税に関する証明書(一部除く)の発行、住民異動届(転出・転入・転居等)・印鑑登録申請の受付、マイナンバーカードに関する手続き、国民健康保険・後期高齢者医療保険・国民年金・福祉医療に関する手続き、児童手当の手続き、児童扶養手当・特別児童扶養手当の手続き(新規申請は除く)、認定こども園保育園の手続き、米原市ナンバーの廃車、納付書の再発行、税金等の納付  
上記以外については、事前に担当課にお問い合わせください。

### 6月のマイナンバーカード休日窓口

8時30分～12時

●11日(日) 山東支所  
取扱業務/マイナンバーカードの申請・交付・更新、暗証番号の再設定、マイナポイントの申し込み手続きなど  
☎市 市民保険課 ☎53-5113 ☎53-5118

### 6月の税・料金等の納付

口座振替日・納期限は  
6月30日(金)です

●市県民税(普通徴収) 第1期 ●国民健康保険税 第1期  
●保育料 6月分 ●介護保険料 第1期

☎市 収納対策課 ☎53-5116 ☎53-5118

●水道料金 6月分 ●下水道使用料 6月分

☎市 上下水道課(山東支所) ☎53-5173 ☎53-5179

※税・料金等の納付には、便利で納め忘れのない「口座振替制度」の利用がおすすめです。また、スマートフォンから、らくらく納付(キャッシュレス決済)も利用できます。

※口座名義人等に変更があった場合は、変更の手続きが必要で  
※上記の税等は、納付書の指定納期限までは、コンビニエンスストアでも納付できます。

### 人のうごき



人口▶37,559人(-34人) 男▶18,317人(-15人) 女▶19,242人(-19人) 世帯数▶14,914世帯(+39世帯)

65歳以上の人数▶11,331人 高齢化率▶30.17% 外国人人口▶611人 外国人割合▶1.63%

※( )内は、前月との比較【令和5年5月1日現在】

## 講座

### 元気の一步事業(無料)

フレイル(虚弱)予防のためのウォーキング事業です。

**対象** 市内在住の65歳以上の人

**内容** 6カ月間毎月ウォーキングカレンダーに歩数を記録し、理学療法士からアドバイスを受ける。

**申込** 電話またはファクスで下記へ  
※詳しい内容は申し込み後、市職員が説明します

**問** 市 福祉政策課  
☎53-5121 ☎53-5128

### 米原市ファミリー・サポート・センター サポーター養成講座&交流会

**日時** 6月3日(土)9時~12時

**場所** 有限会社親和農場(世継)

**内容** 講座：子どものあそび

交流会：田植え&どろんこ遊び

**料金** 100円(小学生以下は無料)

**申込** 5月27日(土)までに下記へ

**日時** 7月5日(水)9時~12時

**場所** ゆめホール

**内容** 講座：小児看護の基礎知識、障がいのある子の預かりについて

**料金** 無料

**申込** 6月28日(水)までに下記へ

**問** 米原市ファミリー・サポート・センター  
☎54-3100 ☎54-3115

### 筋力トレーニングマシン講習会

■ やすらぎハウス ☎52-4393

**日時** 6月14日(水)13時30分~14時30分

■ 愛らんど ☎58-1770

**日時** 6月26日(月)13時30分~14時30分

**対象** おおむね65歳以上の人

**持ち物** 飲み物、タオル、屋内用シューズ、マスク  
\*各会場への事前申し込みが必要です(各定員5人)

## 催し・イベント

### ハートフルフェスタ2023 男女共同参画落語(無料)

**日時** 6月23日(金)13時30分~

**場所** 男女共同参画センター(S・Cプラザ内)

**定員** 45人(先着)

**内容** 落語家(露の眞さん)から男女共同参画について学ぶ。「女らしく男らしくでなく、自分らしく」

**申込** 5月29日(月)~6月9日(金)に下記へ

**問** 男女共同参画センター(S・Cプラザ内)  
☎54-2444

### カイゴとフクシ就職フェアinしが(無料)

**日時** 6月24日(土)

1部10時30分~13時

2部14時~16時30分

**場所** アル・プラザ彦根4階

COZYTOWN

(彦根市大東町2-28)

**内容** 出展法人ブースでの説明会

**問** 滋賀県介護・福祉人材センター  
ひこねセンター  
☎0749-21-6300



### 高円宮牌2023ホッケー 日本リーグの試合が行われます

**日時** 6月24日(土) 15時~(対東京農業大学)

6月25日(日) 14時~(对小矢部RED OX)

**場所** OSPホッケースタジアム

**内容** 米原市を拠点とするホッケーチーム BlueSticks SHIGAのホームゲーム

**問** 市 スポーツ推進課  
☎53-5155 ☎53-5129

### 長浜ギター・マンドリンアンサンブル サマーコンサート(無料)

**日時** 7月9日(日)14時~15時30分

**場所** びわ文化学習センター<リユートプラザ>(長浜市難波町505)

**内容** 闘牛士、少年時代、アニーローリー、水車小屋の恋人たちほか9曲

**問** 長浜ギター・マンドリンアンサンブル  
☎0749-74-1768

### 非核平和学習公演会「あの夏の絵」(無料)

**日時** 7月10日(月)9時40分~11時50分

**場所** 伊吹葉草の里文化センター

**定員** 30人(申込多数で抽選)

**内容** 現代の高校生が被爆者の体験を絵にするという、広島市で実践された取り組みを舞台化

**申込** 6月15日(木)17時までに名前、住所、電話番号、同伴者(1人まで)の名前をメールまたはファクスで下記へ(手話通訳可能)

**問** 市 社会福祉課  
☎53-5123 ☎53-5119  
✉syakaifukushi@city.maibara.lg.jp

## 6月の伊吹山テレビガイド

毎週金曜日更新

放送期間	主な内容
6/2~6/8	まいばらまちあるき ~第1回磯編~
6/9~6/15	6月は食育月間
6/16~6/22	まいばらの宝ホテル ~学びを通して地域に愛着を~
6/23~6/29	若き農業家が語る未来へつなぐ農業とは
6/30~7/6	米原市マイナポイント事業【第2弾】

テレビでの視聴 ケーブルテレビへの加入が必要です。申・問 ☎機ZTV 0120-222-505  
市公式YouTubeでの視聴 放送開始日の翌週月曜日から配信します。

6/2号



まいばらの各地域をぶらりと旅し、その魅力をお伝えします。記念すべき第1回は磯へ向かいます。

**問** 市 広報秘書課 ☎53-5163 ☎53-5149

## 2023全国ほたるのまち交流会を開催します(無料)

**日時** 6月17日(土)14時~

**場所** 米原市役所本庁舎コンベンションホール

**内容** 全国から6市町が集まり、「次世代へつなぐ共生の歴史~ほたるの光を未来へ~」をテーマに、子どもたちによる虫学習や環境調査、虫保護団体による保全活動、河川改修と虫保護の両立などについて、交流と意見交換を行います。

**問** 市 自治環境課 ☎53-5112 ☎53-5138

## 広報まいばらのタイトルデザインをリニューアル!

市民の皆さまにご愛読いただいている本誌が、若い方をはじめ、より多くの方々に興味をもっていただけるよう表紙タイトルを刷新しました。

デザインの投票をお願いした皆さま、ご協力いただきありがとうございます。デザインをリニューアルしました。

**問** 市 広報秘書課 ☎53-5163 ☎53-5149



主に若い世代の方々にタイトルを選んでいただきました。

## お知らせ

### 交通遺児激励金を支給します

**対象** 市内在住で、交通事故により、父や母または両親を亡くした小中学生の養育者  
**内容** 進級時1人5,000円、小・中学校への入学時1人10,000円、中学校卒業時1人15,000円を支給  
**申込** 該当すると思われる場合は、下記へ  
**問** 市 子育て支援課 ☎53-5132 ☎53-5128

### 全国一斉

### 緊急地震速報訓練を実施します

**日時** 6月15日(木)10時～  
**内容** ウー♪(サイレン音)  
 「これは試験配信です。緊急地震速報。大地震です。大地震です。」×3回  
 ※登録した米原市防災アプリまたは携帯電話等に情報が届きます。登録がまだの人は早めにご登録ください。  
 ※緊急地震速報は、最大震度が5弱以上と予想される地震において、震度4以上が予想される地域に発表されます。  
**問** 市 防災危機管理課 ☎53-5161 ☎53-5149

### 防災情報伝達システムでJアラート訓練を実施します

**日時** 6月7日(水)11時～  
**内容** (サイレン音)「これはJアラートのテストです」×3回  
 ※登録した米原市防災アプリまたは携帯電話等に情報が届きます。  
**問** 市 防災危機管理課 ☎53-5161 ☎53-5149

## 資源ごみを回収します

**日時** 6月10日(土)、27日(火) 9時～12時  
**場所** 西部給食センター  
 \*こほくる～のとおりに分別した資源ごみ限定  
**問** 市 自治環境課 ☎53-5112 ☎53-5138

### 6月23日から29日は男女共同参画週間です

それぞれの個性と能力が発揮できる男女共同参画社会を実現するため、男女のパートナーシップについて考えてみましょう。  
**【今年度のキャッチフレーズ】**  
 無くそう思い込み、守ろう個性 みんなでつくる、みんなの未来。  
**問** 市 人権政策課 ☎53-5167 ☎53-5148

### 井戸水をご使用のみなさんへ

下水道使用料の算定のため、出生や死亡、転居等で世帯人数が変わる場合は、速やかに市へ届け出てください。  
 \*井戸水を使用しなくなった場合もご連絡ください  
**汚水量の算定方法**  
 ①井戸水のみを使用 8㎡/月×世帯人数 \*5人目以降は4㎡/月  
 ②井戸水と水道水の併用使用 ①と水道使用量を比較し、多い方の水量  
**問** 市 上下水道課(山東支所) ☎53-5173 ☎53-5179

## 募集

### レイカディア大学45期生募集

**対象** 令和5年10月1日現在、60歳以上で県内在住の人  
**定員** 彦根キャンパス(アル・プラザ彦根4階 COZYTOWN内)70人(園芸学科/30人、北近江文化学科・健康づくり学科/各20人)  
**料金** 年間5万円※修業期間2年  
**申込** 7月31日(月)までに必要書類を下記に郵送または持参  
**問** 滋賀県レイカディア大学彦根キャンパス 〒522-0074彦根市大東町2-28 (COZYTOWNアル・プラザ彦根4階) ☎0749-21-6333

### あいさつ標語募集

あいさつの大切さ、あいさつを通して人とのつながりを20字程度にまとめた標語を募集します。  
**対象** 市内に在住・在学・在勤の人  
**申込** 6月5日(月)～7月7日(金)に応募用紙を郵送、ファクスまたは持参で下記へ。  
**問** 市 子育て支援課 ☎53-5131 ☎53-5128

### 令和6年二十歳のつどい実行委員募集

**対象** 二十歳のつどいの対象者で会議(全2回程度)に出席できる人  
**定員** 15人程度  
**申込** 6月30日(金)までに電話、メールまたはファクスで名前、住所、電話番号を下記へお知らせください。  
**問** 市教委 生涯学習課 ☎53-5154 ☎53-5129 ✉manabi@city.maibara.lg.jp

広告

広報 **まいばら** **広告主募集**

- 掲載時期 毎月(前月末頃発行)
- 広告規格 1枠縦45mm×横87mm 2色刷り
- 掲載料金 1号1枠15,000円
- 発行部数 13,600部
- 申し込み 広報秘書課 ☎53-5163



広告

広報 **まいばら** **広告主募集**

- 掲載時期 毎月(前月末頃発行)
- 広告規格 1枠縦45mm×横87mm 2色刷り
- 掲載料金 1号1枠15,000円
- 発行部数 13,600部
- 申し込み 広報秘書課 ☎53-5163



広告

広報 **まいばら** **広告主募集**

- 掲載時期 毎月(前月末頃発行)
- 広告規格 1枠縦45mm×横87mm 2色刷り
- 掲載料金 1号1枠15,000円
- 発行部数 13,600部
- 申し込み 広報秘書課 ☎53-5163



広告

広報 **まいばら** **広告主募集**

- 掲載時期 毎月(前月末頃発行)
- 広告規格 1枠縦45mm×横87mm 2色刷り
- 掲載料金 1号1枠15,000円
- 発行部数 13,600部
- 申し込み 広報秘書課 ☎53-5163

