

子どもたちの未来のために 里親になりませんか

☎市 子育て支援課 ☎53-5130 FAX 53-5128

里親制度

保護者の入院や、離婚、虐待など様々な事情から家庭で暮らすことができない子ども(要保護児童)を自らの家庭に迎え入れて養育する子どものための制度です。



里親の種類

里親には「長期間預かる養育里親」だけでなく、目的や預かる期間の違う様々な里親があります。

養育(短期)里親

一時的に保護者と暮らせない子どもを数日から数週間の短い期間預かります。

養育(ホームステイ)里親

児童養護施設等に入所している子どもが家庭生活を体験できるように週末や長期休み等に預かります。

養子縁組里親

将来にわたって親が養育していく見込みがなく、養子縁組が望まれる子どもを、養子縁組を前提として養育します。

里親おしゃべり会を開催します(要申込)

里親さんと交流し、気軽に話を聞ける「里親おしゃべり会」を開催しますので、ぜひご参加ください。

☎・申 社会福祉法人小鳩会 フォスタリング機関こぼと
☎077-525-0030 FAX 077-572-5131

☎日時 10月23日(日) 13時30分～15時

☎場所 米原市役所 本庁舎

☎日時 10月30日(日) 10時30分～12時

☎場所 滋賀県婦人会館(近江八幡市鷹飼町105-2)

しが・めぐりあいサポートセンター出張会員登録会を開催します(要予約)

☎市 子育て支援課 ☎53-5131 FAX 53-5128

☎・申 しが・めぐりあいサポートセンター ☎050-1791-5830

滋賀県では、結婚を希望する人を応援するため、10月から結婚支援センターを開所します。会員登録をすると、センター相談員からの婚活応援や、AIを活用したマッチングシステムからお相手紹介が受けられます。

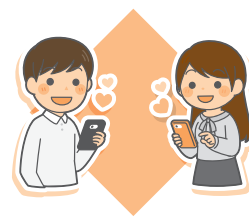
今回、出張会員登録会を開催しますので、ぜひこの機会にご登録ください。

☎日時 10月1日(土) 10時～

☎受付 男性:10時～13時 女性:14時～17時
※1時間ごとに最大7名

☎場所 米原市役所 本庁舎 コンベンションホール

☎持ち物 免許証等の本人確認書類および登録料*
※15,000円(2年間)。途中退会の場合でも返金されません。



数量限定！ワンコインで1日乗り放題！ 近江鉄道全線乗車キャンペーン

☎市 シティセールス課 ☎53-5140 FAX 53-5139

☎東近江市 都市整備部 公共交通政策課 ☎0748-24-5658

近江鉄道の利用促進を図るため、全線で利用できる「ワンコインスマイルきっぷ」を数量限定で販売しています。スマートフォンから購入できるデジタルきっぷでの販売も行いますので、ぜひご利用ください。



☎利用期間 9月16日(金)から11月27日(日)までの
金・土・日、祝日

☎金額 大人500円 子ども100円

☎販売場所 近江鉄道有人駅窓口、電車内、デジタルきっぷ
※なくなり次第終了

デジタルきっぷ購入はこちらから



iOS(AppStore)



Android(GooglePlay)