

私たちと一緒に働きませんか？ 保育者(保育士・保育教諭)を募集しています！

市内の民間園で保育者として働く皆さんにやりがいや、**問**市 保育幼稚園課
思いなどを聞きました！ **☎**53-5133 **FAX** 53-5128



今年度から保育者の2人！

園も私も1年目

中学生の時、職場体験で保育園に行ったことをきっかけに保育士になりたいと思いました。

小規模保育所で働きたかったのが、今年度から開所した顔戸ハイジ保育園を選びました。

一人一人の発達に合わせた保育が出来るように、担当制をされていて、わかりやすい言葉で話しかけるように意識しています。

顔戸ハイジ保育園

1歳児 担当

うえの かすみ
上野 香純さん(1年目)



音楽を通して子どもと関わる

高校生の頃、吹奏楽部で披露した演奏を、子どもが喜んでくれたことがきっかけで保育士を目指しました。

子どもとは音楽を通して関わっていきたくかったので、太鼓や、鼓隊など音楽に特色のある長岡学園を選びました。

入園した際は、緊張もありましたが、先生方が親切で、今後はもっと前向きな声掛けや、子どもの思いを汲み取るような先生になっていきたいです。

認定こども園 長岡学園

2歳児 担任

おがわ かな
小川 華奈さん(1年目)



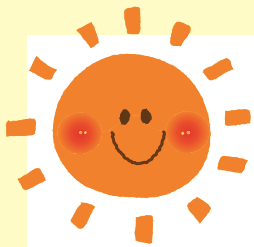
お仕事の様子を
パシャリ!



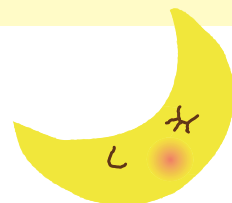
各園を詳しく知りたい人へ 連絡先・ウェブサイトはこちら！

施設名	連絡先	ウェブサイト
社会福祉法人 大樹会 米原保育園	☎ 52-2477 FAX 52-3118	
社会福祉法人 大樹会 米原保育園 分園きらめき園	☎ 52-8826 FAX 52-6850	—
社会福祉法人 石龍会 醒井保育園	☎ 54-0215 FAX 54-1073	
社会福祉法人 柏葉会 柏原こども園	☎ 57-0077 FAX 57-0102	

施設名	連絡先	ウェブサイト
社会福祉法人 湖北報恩会 認定こども園 長岡学園	☎ 55-0061 FAX 55-8222	
社会福祉法人 大原福祉会 大原保育園	☎ 55-2060 FAX 55-2331	
社会福祉法人 石龍会 認定こども園 チャイルドハウス近江	☎ 52-1067 FAX 52-1430	
合同会社 ハイジ 顔戸ハイジ保育園	☎ 050-8883-0908 FAX 050-8883-0909	



先輩保育者にインタビュー！



子どもと一緒に楽しむ

保育士になったばかりの頃は不安や、悩みもありましたが、先輩からアドバイスをもらう、悩みを一緒に考えてもらうなどしていました。

8年目になり、登園時に泣いてくる子がいたりすると、「今日園ではこんなことがあるよ!」と言ったり、自分自身も遊びを楽しんだりして、子どもの気持ちに寄り添いつつ、少しでも園が楽しいと思ってもらえるよう心掛けています。



認定こども園
チャイルドハウス近江
3歳児 担任
ほり みさき
堀 美沙希さん(8年目)

お手本になれるように

人見知りで初めは保育士になれるか自信がありませんでした。しかし、母園の大原保育園に実習で訪れた際、先輩の先生から励ましの言葉をかけてもらったり、保育の仕方を教わったりしたおかげで、保育士になることができました。

今は先輩の立場なので、子どもに合った環境の整備や、子どもの意見を一旦受け止めることを大切に、今後お手本になれるよう頑張りたいです。



大原保育園
2歳児 担任
なかむら みさき
中村 未沙希さん(11年目)

明るく・楽しい園を目指して

子どもの成長を見守ることができるのが保育士としての魅力だと思います。卒園してからも会いに来てくれたり、保護者の人から出来るようになったことの報告を受けたりした際に、成長を感じられて嬉しいです。

きらめき園は、開園したばかりですが、みんなで協力して明るくアットホームな園を目指していきたいです。



米原保育園
分園きらめき園

0~5歳児 主任
きもと じゅんこ
木元 淳子さん(18年目)

子どもの目線に立ちながら

保育士になって子どもが初めて歩けるようになった瞬間を見たときは嬉しかったですし、試行錯誤した練習を、本番でやり遂げた際の子どもの満足気な表情を見たときは、保育士をやっている良かったと感じます。

大変なことも多いですが、子どもの目線に立つことを大切に、次はどうしていいか考え続けられるようになりたいと思います。



米原保育園

5歳児 担任
もりした ちか
森下 知佳さん(4年目)

地域に根ざした温かい場所

実習で柏原こども園に来た時、地域や人とのふれあいを大切にする、ふるさと保育を大事にしている園だなと感じ就職先に決めました。

今年は2歳児を担当していますが、出来た時の喜びを感じてもらうため、見守る・さりげなく手伝うことを大切にしています。これからも、もっと子どもの気になる・面白いを同じ目線に立って感じられる保育教諭でありたいです。



柏原こども園

2歳児 担任
つじむら なおこ
辻村 奈緒子さん(4年目)

保育の仕事に興味のある人へ 米原市には補助制度があります！

1

保育士等奨学金返還支援助成金

- 助成内容 年額18万円
(24万円の3/4と実返還額を比較し、少ない方の額)
- 対象者 ①大学、短大、専修学校専門課程の在学中に、奨学金の貸与を受けた者
②常勤(週30時間以上)職員として勤務する保育士・保育教諭・幼稚園教諭
③対象施設*での勤務実績がなく、申請初年度において新たに対象施設に採用された者
④対象施設*に1年間継続して勤務している者(申請を行った年度の末日時点)

※市内の保育所・認定こども園・幼稚園・地域型保育事業所など

2

保育士等居住支援補助金

- 助成内容 家賃月額の1/2
(市内の場合、上限額2万円/月)
- 対象条件 ①対象施設*に常勤(週30時間以上)職員として新たに勤務する保育士・保育教諭・幼稚園教諭
②本人または同居者が住宅手当を受給していないこと
③自己の居住用に供する民間賃貸住宅であること

※市内の保育所・認定こども園・幼稚園・地域型保育事業所など