



P 3 【特集】原子力災害を知る、備える

P 6 ワクチン接種の最新情報

# 防災危機管理課からのお知らせ

☎市 防災危機管理課 ☎53-5161 FAX 53-5149

## 米原市総合防災訓練を実施します

**日時** 10月16日(日) 8時から11時30分

**訓練想定** 市内に震度6強および大型台風による風水害の発生

**主会場** 双葉中学校グラウンド、双葉総合体育館およびおうみ認定こども園駐車場周辺

もしもの場合に備えて  
訓練に参加しよう!



### 見学してみよう

- ・道路啓開・障害物除去訓練
  - ・土砂災害救出救護訓練
  - ・住宅火災訓練
- など



### 体験してみよう

- ・地震体験
  - ・水消火器等の体験
  - ・給配食の美食
- など



●他にもさまざまな訓練や、体験、展示を行っています。参加いただける人は、直接会場までお越しください。

## まいばらシェイクアウト訓練に参加しよう

**日時** 10月16日(日) 8時から数分間

**場所** 自宅や職場など、その時いる場所

シェイクアウト訓練は、個人や自治会、事業所単位で参加可能で、地震の際の安全確保行動「まず低く、頭を守り、動かない」を身に付けるための訓練です。この訓練には特別な準備は不要で、自宅や職場など、どこでも参加できます。

訓練に参加できる人は、事前登録をお願いします。(市公式ウェブサイトや、申込書から)

## 避難所の集団感染を防ぐために

市では市民の皆さんが安心して避難生活を送れるよう、感染対策用品の確保や、感染対策を講じた避難所運営を行っています。自然災害による危険が迫った時は、迷わず避難行動を取りましょう。

### 施設に入る前に健康チェック



検温、健康チェックシートの記入をお願いします。

### 症状の有無で居住スペースを分離



発熱等の症状がある人と症状のない人で居住スペースを分けます。

### ソーシャルディスタンスの確保



簡易テントを設置し、間隔を確保します。

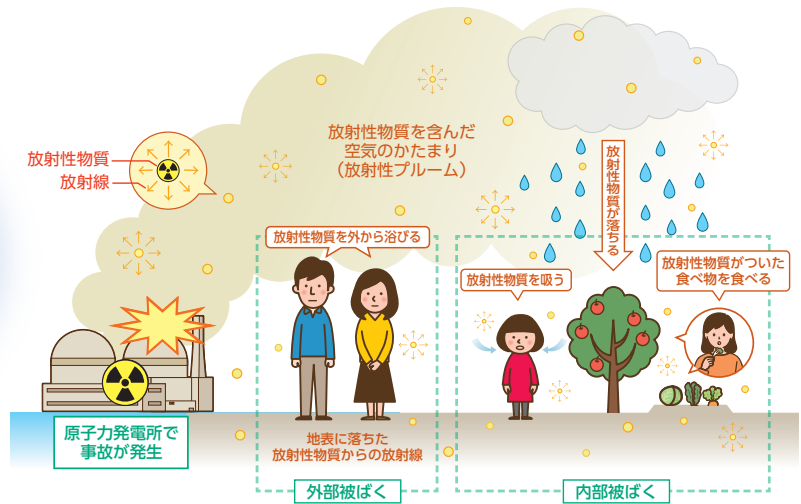
市では原子力災害に備えて、安定ヨウ素剤の備蓄や放射線量率の測定、原子力防災訓練などを行っています。もしもの場合に備えて、原子力災害を知り、備えましょう。

## 原子力災害って何？発生したらどうなるの？

原子力災害とは、原子力発電所などの事故で大量の放射性物質が大気中に放出され、放射線による影響で健康被害や環境被害が発生することをいいます。

発生すると、原子力発電所から放出された放射性物質が大気に流れ込み、気体や粒子状の放射性物質を含んだ空気の固まり(放射性プルーム)が風下に流れながら広がっていきます。

もし風下にいた場合、放射性物質から放射線を受ける“被ばく”の可能性があります。

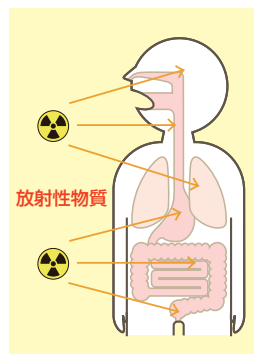


## “被ばく”には2種類ある

被ばくとは、放射線を体に受けることをいい、“外部被ばく”と“内部被ばく”の2種類に分けられます。原子力災害時には外部被ばくと、内部被ばくの両方から身を守ることが大切です。

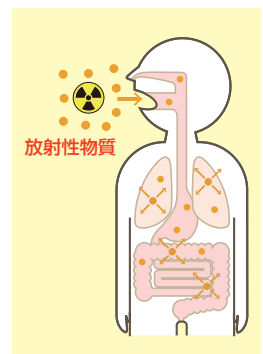
### 外部被ばく

レントゲンのように体の外から放射線を受けること



### 内部被ばく

呼吸をしたり、食べ物を食べたりして空気中や食べ物に含まれる放射性物質が体の中に入り、体の中から放射線を受けること



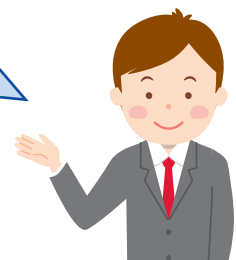
## 米原市の状況



もし原子力災害が起きたら米原市は大丈夫なの？

米原市は、原子力発電所から概ね半径30km圏外のため、国の原子力災害対策基本指針において示されている原子力対策を重点的に実施すべき地域に入っていません。

しかし、気象条件によっては、放射性物質が到達する可能性がありますので、市は万一に備え防護対策の推進を検討しています。



さらに詳しく(4ページへ)

さらに詳しく!

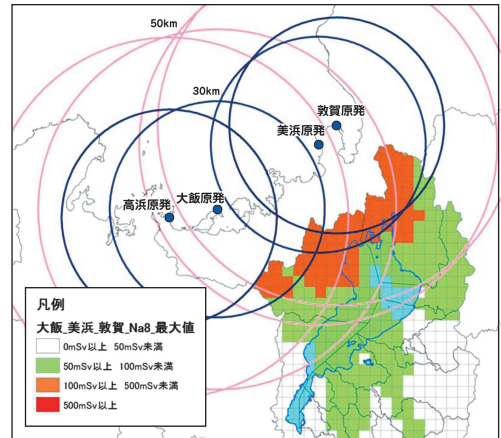
## 米原市の状況

原子力発電所で事故が発生した場合、米原市は、**市内面積の3分の1が原子力発電所から半径50km圏内に含まれている**ため、気象条件によっては、放射性物質が到達することが予測されています。

### 放射性物質の拡散予測結果

滋賀県が独自に行った放射性物質の拡散予測では、米原市は甲状腺の被ばく等価線量が50ミリシーベルト~100ミリシーベルトと予測されており、国際原子力機関(IAEA)が示す安定ヨウ素剤服用の判断基準である『甲状腺被ばく等価線量50ミリシーベルト以上となる地域』に含まれています。

そのため、米原市は、国の原子力災害対策基本指針において示されている原子力対策を重点的に実施すべき地域に指定されていますが、万一の事故に備え、市では以下の対策を行っています。



出典:滋賀県地域防災計画 原子力災害対策編



### 米原市の取り組み

- 安定ヨウ素剤の備蓄
  - 原子力防災訓練
  - 月に1回、市内11カ所で平常時の空間放射線量率(大気中の放射線量)の測定
- 今後はこれらに加え、更なる防護対策を推進する予定です。

## 安定ヨウ素剤の服用は、原子力災害時の有効な対策の一つです

原子力発電所で事故が発生すると様々な放射性物質が放出され、その中に“**放射性ヨウ素(ヨウ素131)**”が含まれます。ヨウ素は自然界に存在する元素で、**放射線を出す放射性ヨウ素(ヨウ素131)**と**放射線を出さない安定ヨウ素**の2種類があります。

●安定ヨウ素は、昆布や、ひじきなどの海藻類に含まれています。

### 放射性ヨウ素(ヨウ素131)が与える影響

放射性ヨウ素が体内に入るとその一部が甲状腺に蓄積され、**内部被ばく**を受けます。放射性ヨウ素による内部被ばくは、甲状腺がん等を発生される恐れがあり、特に、**大人よりも子どもの方が甲状腺がんの発症リスクが高くなる**ことがわかっています。



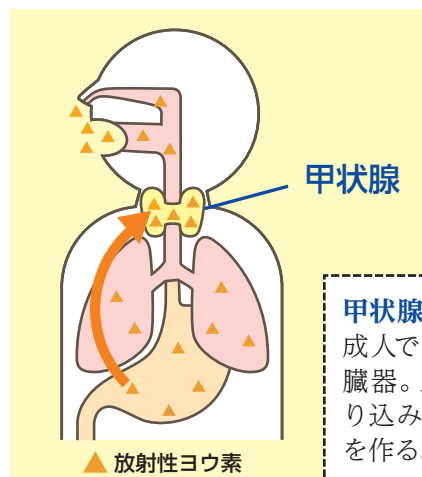
放射性ヨウ素が体内へ入る(内部被ばく)

甲状腺に集積され、放射線を出す

甲状腺の細胞が被ばく

遺伝子が傷つき、発がん

特に子どもへの影響が大きい



**甲状腺**とは…  
成人で15~20gの小さな臓器。血中のヨウ素を取り込み、甲状腺ホルモンを作る。

## 安定ヨウ素剤って何？

安定ヨウ素剤は、原子力災害が発生した際に服用する**医療用医薬品**です。放射性ヨウ素が体内に取り込まれる前に、安定ヨウ素剤を服用することで、甲状腺に蓄積される放射性ヨウ素の量を減らすことができます。

効果は、服用から24時間程度です。なお、40歳以上の者への効果はほとんど期待できないとされています。

### ▼ゼリー剤



### ▼丸剤



出典：日医工株式会社

### 服用を優先すべき対象者

#### ●乳幼児・小児

放射性ヨウ素による甲状腺がん等の発症リスクが大人よりも高いため

#### ●妊娠または妊娠している可能性のある人、授乳期にある人

胎児および乳児を放射性ヨウ素による内部被ばくから守るため



### 適切に服用をした場合

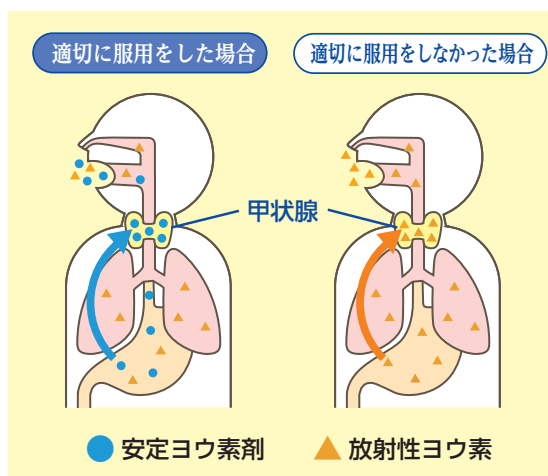
甲状腺を安定ヨウ素剤で満たすことで、放射性ヨウ素の蓄積を低減できます。

### 適切に服用をしなかった場合

放射性ヨウ素が甲状腺に蓄積され、甲状腺がん等の発症のリスクが高くなります。

### 市からの指示に従い服用する必要があります。

- ・国や市から指示があるまでは、服用してはいけません。
- ・放射性ヨウ素以外の放射性物質には効きません。
- ・服用による副作用が生じる可能性は極めて低いことがわかっています。
- ・安定ヨウ素剤は、服用のタイミングが最も重要です。



## 万一の際に、安定ヨウ素剤の服用機会の確保を進めます

放射性ヨウ素からの被ばくを避けるためには、安定ヨウ素剤を適切なタイミングで服用することが最も重要であり、市民の皆さんが的確に安定ヨウ素剤を服用できる環境づくりが必要です。

これまでは、安定ヨウ素剤の備蓄場所が米原診療所の1カ所のみであったため、原子力災害が発生した時、迅速に配布することが困難でした。

このため市では、緊急時に適切な配布ができるよう、安定ヨウ素剤を広域避難所等に分散して備蓄しました。

今後は、緊急時に市民の皆さんへ確実に安定ヨウ素剤を配布できる体制づくりを進めていきます。



## 防災講演会を開催します

原子力防災を知り、そして備えるために、皆さんで学びましょう

**日時** 9月17日(土) 10時～11時50分

### 講演内容

①『自然災害・原発災害からの命の守り方』

講師：守田 敏也氏(ジャーナリスト)

②『安定ヨウ素剤ってなに？どう使うの？』

講師：福田 章典氏(内科医師)

### 場所

#### 【主会場】

ルッチプラザ バルホール310

#### 【サテライト会場】

米原市役所 本庁舎 コンベンションホール

※主会場からZOOMによる中継

# 新型コロナウイルスワクチン接種について

問 市 新型コロナウイルスワクチン接種推進室  
☎ 53-5126 FAX 53-5138

8月15日時点の情報です。  
内容に変更が生じる可能性がありますので、最新情報は、市公式ウェブサイト等で随時お知らせします。



## ～オミクロン株に対応した新型コロナワクチンの接種について～

現時点では、初回接種を完了した全ての人を対象に、オミクロン株(BA.1型)と従来株に対応した2価ワクチンを使用し、接種することが想定されています。接種の開始時期は、国からのワクチンの供給後、10月下旬以降の実施となる予定です。これまで、臨時接種実施期間は令和4年9月30日までとなっていますが、国は、実施期間を延長することで、調整しています。市の実施方針が決まりましたら、速やかに、市公式ウェブサイト・防災アプリ等でご案内します。

対象となる人は？

初回接種を完了した全ての人\*

対象となる  
接種回数は？

3回目、4回目および5回目

\*9月に開催される厚生科学審議会予防接種・ワクチン分科会において、対象者・接種間隔等が審議され、詳細が決定する予定です。

従来株のコロナワクチンで、初回接種が完了した人

オミクロン株のコロナワクチンで3回目接種を受けることができます

従来株のコロナワクチンで、3回目接種が完了した人

オミクロン株のコロナワクチンで4回目接種を受けることができます

従来株のコロナワクチンで、4回目接種が完了した人

オミクロン株のコロナワクチンで5回目接種を受けることができます

接種券はどうなる？

接種後、次の接種間隔が経過する頃に、接種券を送付します。

※現在、接種券がお手元であり、接種を希望される人は早めの予約をおすすめします。

集団接種日程等は、7・8ページをご覧ください。

接種がお済みでない接種券は **今後も使えます**ので、**破棄しないでください**。



10月以降インフルエンザワクチンの接種を予定されている人へ

**インフルエンザワクチンの接種に限り、新型コロナワクチンとの同時接種が可能となります。**

※新型コロナワクチンとインフルエンザワクチン以外のワクチンは、前後2週間以上の間隔をあける必要があります。

## 📄 ワクチン接種証明書について

接種証明書をコンビニで取得できるようになりました！

- マイナンバーカードがあれば、どなたでもお近くのコンビニの端末(毎日6時30分～23時)で取得可能です。
- 事前にお近くのコンビニが接種証明書の交付サービスに対応しているかを確認してください。

事前に下記をご準備ください

- ①マイナンバーカード
- ②接種証明書発行料(120円)

厚生労働省ウェブサイト▶



海外用の接種証明書の取得を希望する人へ

令和4年7月21日以降に自治体窓口かアプリで海外用の接種証明書を取得している必要があります。

スマートフォン(アプリ)を使った取得もできます！

- 接種証明書を画像として保存できるようになりました。  
※接種証明書の内容は自動で更新されないため、新たな接種を行った場合は、アプリで証明書の再発行が必要です。

事前に下記をご準備ください

- ①スマートフォン
- ②マイナンバーカードと暗証番号4桁
- ③パスポート(海外用のみ)



ダウンロードは  
こちら▶



AppStore(iOS)



GooglePlay(Android)

# 3 回目

接種機会に限りがありますので、接種を希望される人は早めに予約をしてください。

追加接種(3回目接種) **対象者** 2回目接種を完了した日から、5カ月以上が経過した12歳以上の人

**使用するワクチン** **18歳以上** ファイザー社またはモデルナ社ワクチン **12歳～17歳** ファイザー社ワクチン

# 4 回目

追加接種(4回目接種)は、重症化予防を目的として、実施します。

追加接種(4回目接種) **対象者** 3回目接種を完了した日から、5カ月以上が経過した以下の人

- ①60歳以上の人
- ②18歳以上59歳以下で、次に該当する人
  - (1)基礎疾患を有する人またはその他重症化リスクが高いと医師が認める人
  - (2)医療従事者・高齢者施設等の従事者

**使用するワクチン**

1回目から3回目に接種したワクチンの種類に関わらず、ファイザー社またはモデルナ社の**どちらのワクチンでも接種できます。**

**接種券の交付時期**

対象者により異なりますので、以下を確認してください。



## ①60歳以上の人

3回目接種完了から5カ月が経過する時期に、**順次送付**します。申請の必要はありません。  
※原則、毎週金曜日に発送します。

## ②18歳以上59歳以下の人で下記に該当し、接種を希望する場合は、接種券の**事前申請**が必要です。

- (1)基礎疾患を有する人またはその他重症化リスクが高いと医師が認める人
- (2)医療従事者・高齢者施設等の従事者

**事前申請方法**：下記のいずれかの方法で申請してください。

- ・市公式ウェブサイト上の『4回目接種券発行申請フォーム』から申し込み
- ・コールセンター(☎0120-300-487)から申し込み
- ・接種券発行申請書【4回目接種用】を記入し、本庁舎、山東支所または各市民自治センターに提出

詳しくは市公式ウェブサイト  
をご確認ください▼



## 追加接種(3、4回目接種)集団接種日程

追加接種(3回目接種)で使用するワクチンは年齢により異なりますのでご注意ください

12歳～17歳➡ **ファイザー社ワクチン**    18歳以上➡ **モデルナ社ワクチン**    または    **ファイザー社ワクチン**

会場	米原市保健センター (ルッチプラザ内)	米原市役所 旧米原庁舎	下記医療機関への直接のお問い合わせはご遠慮ください。	
	モデルナ社 またはファイザー社	モデルナ社 またはファイザー社	地域包括 ケアセンターいぶき	近江診療所 (ふくしあ内)
使用する ワクチン	モデルナ社 またはファイザー社	モデルナ社 またはファイザー社	ファイザー社 またはモデルナ社	ファイザー社
9月の 実施日	9月10日(土)	9月16日(金)	9月10日(土)	9月8日(木)
	9月24日(土)	9月27日(火)	9月15日(木)	9月17日(土)
			9月29日(木)	9月22日(木)
				9月30日(金)
曜日ごとの 接種時間帯	土曜日：午後	火曜日：午前 金曜日：午後	木曜日：午後 土曜日：午前または 午前・午後	木・金曜日：午後 土曜日：午前・午後
注意事項	土足禁止のため、必要に応じて スリッパ等を持参してください。			会場内での検温は、脇に挟む 体温計を使用します。

▼以下のいずれかの方法で追加接種(3、4回目)をすることができます ※接種には予約が必要です。接種券を手元に用意してください。

**個別接種医療機関** 個別接種医療機関でも接種することができます。予約等は直接、医療機関にお問い合わせください。

**市の集団接種会場** 予約方法は8ページをご覧ください。



米原市に転入された人へ  
**接種券の発行申請が必要です**

米原市に転入された人で、接種の対象者は、接種券の発行申請が必要です。

申請時に必要なもの

- ・転入前の市町村の接種券
- ・これまでの接種状況が分かる予防接種済証や接種証明書など



米原市外にお住まいの人へ

**ワクチン接種は基本的に住民票所在地で受けます。**

市外にお住まいの人は、実際にお住まいの市町村にお問い合わせください。

# 1・2 回目

接種機会に限りがありますので、接種を希望される人は早めに予約をしてください。

初回接種(1・2回目接種) **対象者** 12歳以上の人

 使用するワクチン ファイザー社ワクチン

▼以下のいずれかの方法で初回接種(1・2回目)をすることができます

※接種には予約が必要です。接種券を手元に用意してください。

個別接種  
医療機関

直接、医療機関にお問い合わせください。

市の集団  
接種会場

インターネット予約または電話で予約してください。

集団接種会場の予約方法  
▶ページ下部をご覧ください

## 12歳以上の初回接種(1・2回目接種)集団接種日程

※下記医療機関への直接のお問い合わせはご遠慮ください。

会場	近江診療所(ふくしあ内)	
	接種区分	1回目
9月の実施日	9月 9日(金) 午後	9月30日(金) 午後
注意事項	会場内での検温は、脇に挟む体温計を使用します。	

# 小児 5~11歳

接種機会に限りがありますので、接種を希望される人は早めに予約をしてください。

1・2回目接種 **対象者** 5歳から11歳までの人

 使用するワクチン 5歳~11歳用ファイザー社ワクチン ワクチンの有効成分は12歳以上の1/3

5歳から11歳までの人を対象とした接種を実施しています。接種を希望される人は、事前に予約が必要です。接種券を送付時に同封しているワクチンの説明書の内容を十分にご確認いただき、接種を希望される人は**接種日を確認し、2回とも接種可能な日を早めに予約**してください。

## 5歳から11歳までの集団接種日程

※5歳~11歳用ファイザー社ワクチンを使用します。※下記医療機関への直接のお問い合わせはご遠慮ください。

会場	近江診療所(ふくしあ内)	
	接種区分	1回目
9月の実施日	9月 8日(木) 午後	9月29日(木) 午後
注意事項	・会場内での検温は、脇に挟む体温計を使用します。 ・食物アレルギーのアナフィラキシー既往のある人は接種することができません。	

**保護者の皆さんへ**

- ・接種を受けるには**保護者の同意・署名と付き添い**が必要です。
- ・お子さまの不安や緊張を和らげるような対応にご協力をお願いします。

集団接種会場の予約方法 ▶以下をご覧ください

**持ち物** 接種券 予診票(事前記入) 母子健康手帳 お子さまの本人確認書類

**注意事項** ・肩や腕がすぐ出せる服装でお越しください。 ・予診票に必要事項を**ボールペン**で記入してください。  
・当日に体調が悪いときは接種を控えてください。 ・接種2日前から当日のキャンセルは市に連絡をお願いします。

## 集団接種会場の予約方法 追加接種(3,4回目)・初回接種(1・2回目)・小児接種(1・2回目)共通

**電話予約**

受付時間 8時30分~20時(土日祝日含む)  
新型コロナウイルスワクチン接種コールセンター **0120-300-487**

**インターネット予約**

受付時間 24時間 <https://reserve-vac-c.jp/maibara/user/login>

※接種には予約が必要です。  
接種券を手元に用意してください。



※新規予約枠は、原則、毎週火曜日午前8時30分に公開します。  
※予約状況に応じて接種日程や使用するワクチンが変わることがありますので、予約時に予約サイトやコールセンターでご確認ください。  
※インターネット予約手順は、接種券に同封のチラシをご覧ください。インターネット予約に不安のある人は、本庁舎、山東支所または各市民自治センター窓口にて接種券をお持ちください。職員が予約の支援をします。

**持ち物**

- 接種券  
本人確認書類

**注意事項**

- ・肩や腕がすぐ出せる服装でお越しください。
- ・当日に体調が悪いときは接種を控えてください。
- ・予診票に必要事項を**ボールペン**で記入してください。

- ・接種2日前から当日のキャンセルは市に連絡をお願いします。
- ・配慮が必要なときは事前に市に相談してください。



## 国民健康保険・後期高齢者医療制度加入の皆さんへ 交通事故などで保険診療を受けた場合は届け出が必要です

問 市 市民保険課 ☎53-5114 FAX 53-5118

交通事故など第三者(加害者)の行為によって受け取った治療費は、加害者が負担することが原則ですが、届け出により保険診療を受けることができます。

この場合、国民健康保険や後期高齢者医療制度で一時的に治療費を立て替え、後日加害者に請求するため、警察だけでなく、市民保険課にも速やかに届け出をしてください。



### 第三者行為となる例

- ・交通事故(単独事故の場合も届け出が必要)
- ・暴力行為によるけが
- ・他人の飼い犬にかまれた
- ・他人から提供された食事で食中毒にあった など

※以下の場合は保険診療による治療は受けられません。

- ・勤務中や通勤途中での事故(労災保険の対象)
- ・不法行為(飲酒運転など)による事故

### 届け出に必要なもの

- 第三者行為による傷病届  事故発生状況報告書
- 被保険者証  念書
- 事故証明書\*(自動車安全運転センター発行のもの)  
※交通事故の場合のみ、写しでも可能です。

医療機関を受診する際は、必ず第三者行為によるものであることを伝えてください。

### 示談は慎重に行いましょう

加害者から治療費を受け取ったり、示談を済ませたりすると、保険診療による治療を受けられなくなる場合がありますので、示談をする前に早めに、市民保険課へご相談ください。

## 今年度76歳と81歳になる皆さんへ 歯科健康診査を受診しましょう(無料)

問 市 市民保険課 ☎53-5114 FAX 53-5118  
滋賀県後期高齢者医療広域連合  
☎077-522-3013 FAX 077-522-3023

健診では、歯と歯茎の状態に加え、噛む力、飲み込みの検査など口腔機能全般をチェックします。

### 対象

- ・昭和21年4月1日～昭和22年3月31日に生まれた人
- ・昭和16年4月1日～昭和17年3月31日に生まれた人
- ※対象者には9月上旬に案内文を送付します。

### 歯科医療機関

滋賀県歯科医師会会員の歯科医療機関  
※右記QRコードから確認できます。



## 本人通知制度への事前登録をお願いします

問 市 市民保険課 ☎53-5113 FAX 53-5118

### 本人通知制度とは

住民票の写しや、戸籍謄抄本などの証明書を代理人や第三者に交付したとき、事前登録がある人に証明書を交付した事実を郵送で通知する制度です。証明書の不正請求の早期発見や不正取得の抑止に役立ちます。

### 登録できる人

市に住民登録している人、本籍がある人  
(除かれた人も含む)

### 手続きに必要なもの

登録者の本人確認書類  
(マイナンバーカード、運転免許証など)  
※代理人が申請する場合は、委任状等も必要です。

### 受付場所

市民保険課、山東支所、  
各市民自治センター、  
各行政サービスセンター



## 市政言



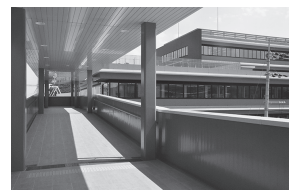
## 関西初! 米原駅と市役所を結ぶ「連絡通路」が開通しました!

去る8月5日に米原駅と市役所本庁舎を結ぶ連絡通路が開通しました。

これにより、関西初となる新幹線駅直結の市役所の誕生です。連絡通路は、市役所3階の市民交流エリアに接続しており、米原駅から庁舎を訪れる人たちの利便性がさらに高まりました。

3階フロアには、米原駅観光案内所をはじめ、Wi-Fiを完備したコワーキングスペース、コミュニケーションブースなどがあり、新たに人と人がつながる米原駅直結のオープンスペース「TETTE MAIBARA」として本格オープンしました。また、今後は、カフェスペースにおいておいしい米原水を自由に持ち帰ることができる給水スポットを設置予定です。

待ち合わせをはじめ、人との交流や団らん、お仕事、自分の時間など、この新しい駅ヨコの交流スポットを自由にご活用いただき、この場所から様々な広がりを見せることを期待しています。市役所にお越しの際は、ぜひお気軽にお立ち寄りいただき、その利便性を体感してみてください。



米原市長 平尾 道雄

## 10月1日から 米原駅を起点とした路線バスを再編します

問 市 自治環境課 ☎ 53-5111 FAX 53-5138  
湖国バス長浜営業所 ☎ 0749-62-3201

路線バスの利用実態を踏まえ、米原近江地域の路線バスを再編します。新たに米原多和田線を新設し、米原駅を起点とする各拠点へのアクセス・利便性の向上を図ります。

### 新設

#### 米原多和田線の新設(米原駅東口からローザンベリー多和田間の新設)

▼米原多和田線の停留所 ※米原高校口、さくらが丘、岩脇は登下校時間のみ運行します。

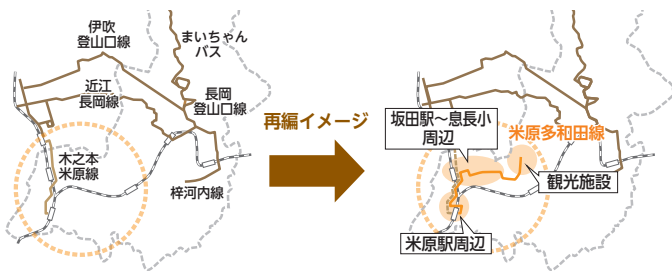


### 米原多和田線の運賃

乗車区間に応じた運賃を算出する対キロ運賃制で、乗車距離に応じて階段状に運賃が増加していきます。

#### 米原駅東口から主な目的地までの運賃

ローザンベリー多和田	500円
ふくしあ	400円
坂田駅	360円



平日：10往復/日 (7時台～19時台)  
土日祝：9往復/日 (9時台～19時台)

### 廃止

#### 米原駅から田村駅間の廃止(木之本米原線を木之本田村線に短縮)

### 新設

#### 田村駅に乗合タクシーまいちゃん号の停留所を新設

米原駅から田村駅間の廃止に伴い、田村駅に乗合タクシーまいちゃん号の共通停留所を新設します。これにより、10月1日から米原駅から田村駅間はまいちゃん号が運行します。

## 令和5年度に実施する地域創造支援事業を募集します

地域創造支援事業補助金を活用して、まちづくりに取り組みませんか。「自分のまちを良くしたい」という熱い思いを応援します。



### 補助対象事業

区分	事業内容	補助限度額		補助率		補助期間
まちづくり発展型	自立に向けて魅力ある地域づくりの推進に取り組む事業	各年度	50万円以内	各年度	2/3以内	3年
新規団体設立型	新たに団体を設立し、自立を目指して継続的なまちづくり活動を始める事業	初年度	30万円以内	初年度	4/5以内	4年
		2年度以降	50万円以内	2年度以降	2/3以内	

### 対象費用

事業実施に必要な講師等への謝礼、チラシなどの印刷費、会場使用料、イベントの保険料、郵送料金など

### 応募資格

- ①市内に在住、在勤または在学する5人以上の者で構成されていること。
- ②活動拠点が市内にあり、その活動が主に市内で行われること。
- ③公序良俗に反する活動をしていないこと。

### 応募方法

10月11日(火)までに応募書類を持参または郵送で自治環境課へ。応募書類は自治環境課窓口で配布のほか、市公式ウェブサイトからもダウンロードできます。

### 採択決定

- ・12月上旬(土日)を予定  
プレゼンテーション審査会
- ・令和5年3月 事業採択結果の通知

### お問い合わせ・応募先

〒521-8501 米原1016 市 自治環境課  
☎53-5111 FAX 53-5138

## 健康推進アプリ「<sup>ビワ</sup><sup>テク</sup>BIWA-TEKU」でためたポイントで 豪華賞品に応募しよう

☎ 市 市民保険課 ☎ 53-5114 FAX 53-5118

「BIWA-TEKU」では、健診受診やウォーキングなどに応じてポイントがたまり、ためたポイントで豪華賞品の抽選に応募することができます。この機会にBIWA-TEKUに登録してみませんか。

**応募期間** 令和5年1月1日から1月末日まで

**抽選・当選通知** 令和5年2月中(予定)

### 応募方法・条件

「BIWA-TEKU」内で応募可能です(詳しくはアプリ内または公式ウェブサイトでご確認ください)。

**条件** : 19歳以上であること

※40歳以上74歳までの人は、12月までに特定健診を受診していること(受診日をアプリに登録)。

ダウンロードは  
こちら!

### 応募ポイントに関して

■1000ポイントにつき応募1口です。

■毎年1月1日から12月31日までにためたポイントで翌年の1月に応募できます。

(例: 令和4年1月1日から12月31日までにためたポイントは令和5年1月に応募可能)



### 企業・事業者の皆さんへ

賞品をご提供いただくと、「BIWA-TEKU」公式ウェブサイトやアプリで賞品や施設をPRします。地域の皆さんの健康推進のためにご協賛をお願いします。

ご協賛いただける場合は、市民保険課(☎ 53-5114)までご連絡ください。

昨年ご協賛いただいた市内の企業・事業者の皆さん(五十音順・敬称略)

アイリスオーヤマ(株)、泡子堂、伊吹薬草の里文化センター、近江母の郷文化センター、奥伊吹観光(株)、(株)常喜家、(株)ミルクファーム伊吹、ヤマキ(有)醤油屋喜代治商店、(有)伊吹・旬彩、(有)伊吹ハム

## 「関西停電情報アプリ」で市内の停電情報を確認できます

☎ 市 防災危機管理課 ☎ 53-5161 FAX 53-5149

関西電力送配電(株)から、停電した地域や復旧状況が確認できる「関西停電情報アプリ」が提供されていますので、停電情報の確認にご活用ください。

### アプリの特徴

ダウンロードはこちら▶



●停電情報をプッシュ通知でお知らせ!

●関西エリア全域の停電情報が確認可能!

●復旧作業の進捗状況や復旧見込み時間もわかる!

### 県内初 関西電力送配電(株)と大規模災害時における連携協定を締結

7月26日、市は関西電力送配電(株)と「大規模災害時における道路啓開や電気設備等の復旧に係る相互連携・協力に関する協定」を締結しました。市内で災害が発生した場合、市民生活の早期安定を図るため、緊急車両等の救援ルートの確保や、電気設備等復旧のための障害物除去が行われます。



## 「平和の礎」刻銘希望者を募集します

市では、非核・平和を祈念するモニュメントとして「平和の礎」を建立し、刻銘板を設置するにあたり、住所や国籍を問わず、戦争による犠牲者の刻銘希望者を募集します。

**募集期限** 12月28日(水)

**対象** 日清戦争(1894年7月)以後の戦争による犠牲者の人

**刻銘料** 申込者が市内に住民登録がある場合 5,000円  
※市内に住民登録がない場合は 6,000円

**申込方法** 申込書を本庁舎、山東支所等の窓口へ持参または郵送等で下記へ提出してください。

〒521-8501 米原1016  
市 社会福祉課 「平和の礎」刻銘申し込み係  
☎ 53-5123 FAX 53-5119  
✉ syakaifukushi@city.maibara.lg.jp

## 米原市国土利用計画(案) 市民意見(パブリックコメント)募集

土地の有効な利用や適切な管理を実現するために、農地や森林、宅地などの土地利用方針などを定める「米原市国土利用計画」について、皆さんの意見を募集します。

**募集期限** 9月20日(火)

**閲覧場所** 本庁舎、山東支所、各市民自治センター、市立図書館の市政情報プラザ、各行政サービスセンター、市公式ウェブサイト

**提出方法** 閲覧場所に直接提出または郵送、ファクス、メールで下記へ提出してください。

〒521-8501 米原1016  
市 都市計画課 ☎ 53-5144 FAX 53-5138  
✉ toshi@city.maibara.lg.jp

## 令和5年度 保育所・認定こども園等および放課後児童クラブの入所(園)・入会申込について

**案内・しおり等の配布開始** 10月3日(月)

保育幼稚園課、子育て支援課、山東支所、各市民自治センター、各行政サービスセンター、市内各園・各児童クラブで配布

**受付期間** 10月17日(月)～31日(月)

市内保育所等の申込期間です。  
市外保育所等は事前にご確認ください。

※申込方法等は、広報まいばら10月号、市公式ウェブサイト等でお知らせします。

※年度途中から入所(園)・入会希望の場合もこの期間にお申し込みください。

※申し込みには就労証明書等、事前に準備が必要な書類もあります。関係書類はお早めにご準備ください。

### 保育所・認定こども園等の入園手続き

問 市 保育幼稚園課 ☎ 53-5133 FAX 53-5128

- ・今年度からマイナポータルでの電子申請で受付を行います。
- ・令和5年度中に育児休業からの復帰を考えている人もしくは令和6年4月職場復帰で前月の3月にならし保育を希望する人もこの期間内にお申し込みください。
- ・受付期間終了後の申込者の決定は、期間内申込者の利用調整後です。

### 放課後児童クラブの入会手続き

問 市 子育て支援課 ☎ 53-5131 FAX 53-5128

- ・今年度からマイナポータルでの電子申請で受付を行います。
- ・詳細については調整中です。



## 高齢者・障がい者虐待を防ごう

問 市 福祉政策課 ☎ 53-5121 FAX 53-5128  
市 社会福祉課 ☎ 53-5123 FAX 53-5119

虐待はあってはならないことです。家庭や施設などで以下のような虐待やその疑いが少しでもあれば市の相談窓口にご連絡ください。皆さんからの連絡・相談が虐待を受けている高齢者や障がい者と虐待をしてしまう人の救済につながります。

- **身体的虐待**：殴る蹴るなどの暴力行為
- **経済的虐待**：生活に必要なお金を取り上げる
- **心理的虐待**：悪口を言う、怒鳴る、無視する
- **性的虐待**：わいせつな行為をする
- **放棄・放任**：食事を食べさせない、生活上の世話をしない

### 高齢者虐待の相談窓口

- 米原近江地域包括支援センター(ふくしあ内)  
☎ 51-9014 FAX 51-9028
- 山東伊吹地域包括支援センター(山東支所内)  
☎ 55-8100 FAX 55-8130
- 市 基幹包括支援センター(福祉政策課内)  
☎ 53-5121 FAX 53-5128

### 障がい者虐待の相談窓口

- 市 障がい者虐待防止センター(社会福祉課内)  
☎ 53-5123 FAX 53-5119

通報者・相談者の情報は守られます

## ひきこもり脱出に向けて 若者自立ルーム「あおぞら」にご相談ください

問 市 子育て支援課 ☎ 53-5130 FAX 53-5128

「あおぞら」ではひきこもり等の状態にある若者や家族からの相談を受け、生活の自立や自分に合った仕事を見つけるお手伝いをします。

- 相談日時** 毎週月～金曜日 10時～12時/13時～16時  
※火曜日は臨床心理士相談日、他は一般相談日
- 場所** 米原市人権総合センターS・Cプラザ あおぞら相談室
- 面談** 1人約50分 要予約(☎・FAX:54-5000)
- 対象** 市内在住の15歳～39歳の人とその保護者

相談は**無料**です。秘密は厳守します。  
働く自信が持てない、子どもの就職のことで誰かに相談したいなど、まずはご相談ください。

## ふれあいのまち 差別のないまち 9月は同和問題啓発強調月間です

問 市 人権政策課 ☎ 53-5167 FAX 53-5148

県および市では、同和問題の正しい理解と認識を深め、一人一人が部落差別をはじめとするあらゆる差別の解消に向けて、主体的に行動できるよう、啓発に取り組んでいます。

### 啓発行事のお知らせ

啓発物品がなくなり次第終了

#### ●街頭啓発

**日時**：9月1日(木) 17時30分～18時30分

**場所**：市内店舗

**内容**：人権擁護推進員と市職員が同和問題解決に向け、呼びかけと、啓発物品を配布します。

#### ■人権擁護推進員って？

各市町が設置している人権擁護委員の活動に協力する人。市では民生委員・児童委員から30人を委嘱し、地域に根ざした人権擁護活動を推進しています。

## 野外焼却(野焼き)は禁止です

問 市 自治環境課 ☎53-5112 FAX 53-5138

家庭または事業活動により出たごみなどの廃棄物は、一部例外を除き、野外での焼却は法律によって禁止されています。違反した場合は、5年以下の懲役もしくは、1,000万円以下の罰金またはその両方が科せられます。

※地面に掘った穴やブロック囲い、ドラム缶での焼却も野外焼却になり違法です。



### 下記の場合は例外です

- ①国等が施設管理のために必要な廃棄物の焼却(例:河川敷、道路側の草焼き)
- ②震災、風水害、火災等の予防、応急対策または復旧のために必要な廃棄物の焼却(例:災害時などの応急対策、火災予防訓練)
- ③風俗習慣上または宗教上の行事を行うために必要な廃棄物の焼却(例:どんと焼き)
- ④焚き火その他日常生活を営む上で通常行われる廃棄物の焼却であって軽微なもの(例:落ち葉焚き、バーベキュー)
- ⑤農業、林業または漁業を営むためにやむを得ないものとして行われる廃棄物の焼却(例:焼き畑、畔の草および下枝の焼却、魚網にかかったごみの焼却)

※タイヤ、廃ビニール、プラスチック類は、黒煙や悪臭が激しく発生するため、例外の場合でも焼却できません。  
※例外の野外焼却であっても、苦情や通報があった場合には、消防や警察が出動します。



### 周囲の生活環境に悪影響が出るような野外焼却(野焼き)はやめましょう

- やむを得ず軽微な焼却をする場合は、周囲へ迷惑がかからないようにし、完全に火が消えるまでその場から離れないでください。
- 火災とまぎらわしい煙または火災を発生おそれのある行為は、消防署に届け出をしてください。ただし、野外焼却(野焼き)が合法化されるものではありません。

家庭から出るごみは、分別収集に従い、ごみ集積所に出してください

## 粗大ごみには排出者の名前を記入してください

問 市 自治環境課 ☎53-5112 FAX 53-5138

粗大ごみを集積所に出す場合は、配布されているエフに必ず排出者の名前を記入して出してください。  
※エフが付いていない粗大ごみは回収されません。

### ご注意ください 粗大ごみや資源ごみの持ち去り行為が発生しています

持ち去り行為は深夜や早朝に起きていますので、ごみは、原則として**収集日の朝**に出してください。

#### 持ち去り行為を発見したら…

日時、場所、車種、車体の色、ナンバー、持ち去り品目などを控え、**湖北広域行政事務センター(☎0749-62-7143)**へご連絡ください。  
※危険ですので、持ち去り業者への注意や追跡はしないでください。



持ち去り行為は条例により禁止されています

## 早期の水洗化にご協力ください 9月10日は「下水道の日」

問 市 上下水道課 ☎53-5174 FAX 53-5179

市では、衛生的で快適な生活環境づくりのため下水道を整備しています。下水道への接続は、水環境を守り、次の世代へ伝えていくことにもつながりますので、早期の水洗化にご協力ください。

### 水洗化工事は指定工事店へ

排水設備やトイレの水洗化工事は、構造や材質などに基準が定められているため、工事をする時は、必要な知識や技術を備えた責任技術者を有する「**米原市下水道排水設備指定工事店**」に依頼してください。

### 下水道はルールを守って正しく使しましょう

大量の油や紙おむつなどを流すと、下水道管のつまりや、ポンプが故障する原因になります。

#### トイレでは

ティッシュペーパーは使用しない、紙おむつや生理用品などは流さない。

#### 洗濯場やお風呂場では

排水口にたまる毛髪等は取り除く。

#### 台所では

分離ます\*に溜まった野菜くずや油を定期的に取り除く、油のついた鍋や皿などは、新聞で油を拭き取ってから洗う。

※各家庭の台所排水の下流にある直径 30 センチメートルほどのもの。

市の水洗化率

94.4%

(令和4年3月末現在)

# 自覚症状がないまま進行する「生活習慣病」 受けて安心！知って改善！健康診断

岡市健康づくり課 ☎ 53-5125 FAX 53-5128

生活習慣病は、過食や運動不足などの不適切な生活習慣が続くことで発症しやすくなり、重症化すると心臓病や脳卒中などを引き起こします。また、自覚症状がないまま発症し進行するため、その予兆を知って予防するためには、毎年健診を受けることが大切です。



ご存じですか？

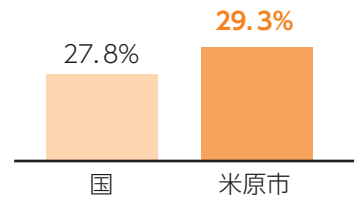
## 米原市では心臓病で亡くなる人が多い

伊吹山テレビ  
8月19日号



全国と比較すると、米原市は心臓病で亡くなる人が多い傾向にあります。心臓病(狭心症・心筋梗塞)の主な原因は**動脈硬化**といわれ、動脈硬化は、他にもさまざまな病気を引き起こします。

心臓病による死亡割合(令和2年度)  
KDBデータより

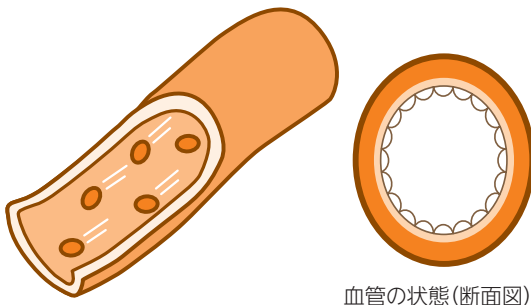


### ▼動脈硬化とは

血管(動脈)の壁が厚く、硬くなった状態のことです。動脈硬化のリスクとして、肥満・運動不足・喫煙などの生活習慣や、高血圧・糖尿病・脂質異常症などの生活習慣病があります。

#### 正常な血管

弾力性・柔軟性があり、血管内はきれいな状態



血管の状態(断面図)

#### 動脈硬化を起こした血管

弾力性・柔軟性がなくなり、血管内は、狭くなったり、血栓(血の塊)が付着している状態



血管の状態(断面図)

## 生活習慣病を防ぐために！ コロナ禍でも健診を受診しましょう

コロナ禍で受診を迷っている間にも、自覚症状がない生活習慣病は進行しています。定期的に健診を受けて身体の状態を知り、病気につながるリスクを早期発見しましょう。

市の集団健診では、感染症対策を実施し、密を避けるために予約制で実施しています。

### 空きがある今がチャンス！集団健診を受診しましょう

9月から11月にかけて集団健診の予約に空きがあります。今からでも予約は間に合いますので、この機会にぜひ健診を受診してください。

電話予約 健康づくり課 ☎ 53-5125  
平日8時30分～17時15分



集団健診  
予約受付中



### 保健師や管理栄養士による 保健指導実施中！

健診の結果に応じて、保健師や管理栄養士による保健指導(訪問や面接)を実施しています。

生活習慣病の発症・重症化予防のため、身体の状態を一緒に確認しませんか。



# 米原歴史街道

米原市の歴史・文化財を歩く

166

## 米原市の歴史文化の特徴④

「巷」の展開

### 東西南北の道と「巷」

伊吹山と霊仙山の麓には細く伸びる谷間が形成されています。関ヶ原町から米原市を結ぶこの谷間は、最も狭いところわずか五〇〇メートルほどの幅しかありません。そんな狭小な谷間を、古くは縄文時代から人々が行き交っていました。米原の縄文人は、すでに各地と広く活発な交流をしていたことが、これまでの発掘調査からわかっています。人や物が行き交う道には、人のにぎわう「巷」が生まれます。その道は古代以降次第に人々から「東山道」(中山道)と呼ばれるようになり、日本の東西を結ぶ国家の道(官道)として発展し、人や物だけでなく、文化さえもが行き交うようになりました。自然が作り出した細く伸びる谷間が、現代においては名神高速道路や東海道新幹線が敷設され、日本の交通史上において決して欠かすことのできない大動脈へと成長していくのです。

東山道は、古代律令国家において畿内から全国に整備された東海道など七道の一つであり、それにより畿内から東国へ安定的、かつ迅速に人や物資の移動が可能となりました。陸路だけではなく、天野川河

口付近に置かれた古代の朝妻湊や近世に整備される米原湊は、湖上交通の東の玄関口として大いににぎわいをみせました。そして、人や物の往来だけでなく、清らかな水をはじめとしたこの地独自の名所・名産が、旅行く人々の滞留を促し、近世以降、柏原や醒井など多くの宿場町が置かれるようになります。同様に、中世から近世にかけて伊吹山東麓を通過する、北国街道の木之本から関ヶ原を結ぶ北国脇往還も北陸と畿内、東国を結ぶ動脈の一つでした。本市の独自の地形である狭い谷間を通過する東西の陸路、伊吹山麓を通過する陸路、湖岸部を南北に通過する陸路、琵琶湖に繋がる川と内湖の湖上路の四つの陸路と湖上路が結びついた道は、日本の東西南北をつないでいきます。それはまさに大きな「巷」の形成です。

### 戦国時代の「巷」

「巷」は、人や物の往来のみでなく、戦の道としても、歴史の分かれ道としても存在価値をもっていました。古代史上最大の内乱といわれた壬申の乱では、米原市を通る東山道が大海人皇子の東国から近江大津

宮へ侵攻する進軍ルートとなり、ここで近江朝廷軍に勝利した大海人皇子は天武天皇として即位します。

戦国時代には、この道沿いに多くの城砦が築かれることになりました。北近江の京極氏と南近江の六角氏の近江における覇権争いの最前線であり、天下を目指した織田信長も、上洛を目指した近江侵攻の第一歩としてこの地域を攻略し、畿内への通路を確保しました。関ヶ原の合戦では、西軍が東山道を通って関ヶ原に布陣し、東軍の徳川家康と対峙しました。

このように、米原の自然が生み出した谷間の道は、いつの時代も多くの人や物が通っていきました。道行く人々は、ときに米原に滞留し、名所・名産を愛で、さまざまな文化を残していきました。ときには、この道を通った軍勢がやがて日本の歴史を大きく動かしました。かつて縄文人たちが歩いた狭小な谷間は、日本の大動脈として欠かすことのできない道へと発展していったのです。(生涯学習課)



写真:「東西を結ぶ谷間」(柏原空撮)

## 消費生活相談コーナー

### クーリング・オフって何？

訪問販売などで契約してしまった場合に一定期間であれば無条件で一方向的に契約を解除できる制度のことです。



消費生活相談員より一言

訪問販売などで契約をした後、書面を受け取った日から8日以内にはがきなどの書面や電子メールなどの電磁的記録による通知で契約解除ができます。



「おかしいな」と思ったら  
一人で悩まず、  
まずは消費者生活相談窓口へ  
ご相談ください。

市 消費生活相談窓口(本庁舎)  
相談専用 ☎53-5110  
(受付) 平日 9時30分~16時

## 米原警察署情報 関米原警察署 ☎52-0110

### 秋の全国交通安全運動を実施します！

9月21日(水)~30日(金)

運動の重点は以下のとおりです。

- 子どもと高齢者を始めとする歩行者の安全確保
- 夕暮れ時と夜間の歩行者事故等の防止
- 飲酒運転の根絶
- 自転車の交通ルール遵守の徹底
- 横断歩道利用者ファースト運動の推進



### 令和4年市内交通事故数 (7月末時点)

件数 49件 (+22件) 死者 1人(-1人)  
傷者 63人 (+35人) ※( )内は前年比



# 健康 Information

問 市 健康づくり課 ☎53-5125 FAX 53-5128

## 10月の基本健康診査およびがん検診等日程(要予約)

実施日	会場	基本健康診査	胃がん	大腸がん	肺がん	乳がん	子宮頸がん
10月2日(日)	山東学びあいステーション	●	●	●	●	●	●
10月27日(木) <b>託児</b>	近江学びあいステーション	●	●	●	●	●	●
10月28日(金)		●	●	●	●	●	●
10月29日(土)		●	●	●	●	●	●

## 受付時間は9時から10時45分までです。

※全ての健診(検診)は予約制です。受診を希望する人は、必ず事前に健康づくり課へお申し込みください。  
 ※27日(木)は生後4カ月～就学前の子どもの託児ができます。実施日の3週間前までに健康づくり課へお申し込みください。  
 ※今年度から特定健康診査(国保加入者)の受診料は無料です。  
 ※新型コロナウイルス感染拡大防止のため、マスクを着用して来所してください。また、混雑を避けるため受付時間の厳守にご協力ください。

## 9月10日～16日は自殺予防週間

身近な人のいつもと違う様子に気づいたら、勇気を出して声をかけ、相手の気持ちに耳を傾けてください。話すことで救える命があります。



### こころの健康相談

☎53-5125 (市 健康づくり課)  
 平日 8時30分～17時15分 ※祝日・年末年始を除く

### 自殺予防電話相談

☎077-566-4326(滋賀県自殺対策推進センター)  
 9時～21時 ※年末年始を除く

### 滋賀県LINE相談 「こころのサポートしが」



### NPO法人自殺対策支援 センターライフリンク 「生きづらびっと」



※相談受付時間はサイトにてご確認ください。

## 9月は食生活改善普及月間

野菜不足や塩分の摂りすぎは、生活習慣病の発症や悪化につながります。この機会に食生活を見直し、元気で健康な体づくりを始めませんか？

まずはこの2つから！！



野菜は1日  
350g  
を目標に！



だし・柑橘類・  
香辛料等を使  
って減塩！

## 生殖補助医療に要した費用の一部を助成します

### 対象者

- ・市内在住の夫婦
- ・市税等を滞納していない人
- ・主治医が作成する生殖補助医療実施計画書の同意日(治療開始日)において妻の年齢が43歳未満である人
- ・米原市以外で同様の助成を受けていない人

市公式ウェブサイト  
はこちら▶



### 対象となる治療と助成額

1回の治療\*に要した費用のうち、保険診療における自己負担額を助成します。(高額療養費に該当する金額を除く)  
 ※主治医が作成した生殖補助医療実施計画書に同意した日(治療開始日)から妊娠判定または、治療中止に至る過程

- ・上限5万円(治療内容により2万5千円)
- ・男性不妊治療で手術費用が生じた場合 上限3万円

申請方法など詳しくは、健康づくり課へお問い合わせいただくか、市公式ウェブサイトをご覧ください。

### 予約 不要

## 健康教室 下肢のしびれ・痛み

**日時** 9月8日(木) 13時30分～  
**場所** 長浜市民交流センター(長浜市地福寺町4-36)  
**講師** (医)みやこ みやくリニック  
 さたけ てるゆき  
 佐武 晃幸 先生  
 問 湖北医師会 ☎0749-65-3600

## 9月の救急医療

### 一休日に具合が悪くなったとき

休日の内科・小児科の救急医療は、当番制で対応しています。感染症対策のため、受診前に必ず電話連絡をし、マスクの着用・健康保険証・お薬手帳・母子健康手帳などをお忘れなく。

医療体制		9/4(日)	9/11(日)	9/18(日)	9/19(月・祝)	9/23(金・祝)	9/25(日)
第一次医療体制 (比較的軽症など)	長浜米原休日急患診療所 (長浜市宮司町1181-2 ☎0749-65-1525) 受付時間 8時30分～11時30分 12時30分～17時30分	○	○	○	○	○	○
第二次医療体制 (重症など)	診療時間 8時30分～ 翌朝8時30分	日赤	日赤	日赤	日赤	日赤	日赤
	子どもの場合 上記以外	日赤	市民	日赤	市民	日赤	市民

小児救急電話相談 短縮ダイヤル#8000 ☎077-524-7856

- 相談日時 平日・土曜日 18時～翌朝8時/日曜日・祝日 9時～翌朝8時
- 対象者 県内在住の15歳以下のお子さんとその家族

こどもの救急ウェブサイト URL <http://kodomu-qq.jp/>

日赤 …長浜赤十字病院  
 市民 …市立長浜病院



# 10月の子育て応援ひろば

市内には4つの地域子育て支援センターがあり、未就園児家庭を対象にさまざまな子育て支援活動を行っています。

- 地域子育て支援センターは予約制で開所しています！  
感染症予防対策をしていますので、ぜひご利用ください。  
最新の運営情報や講座・地域活動の有無は市公式ウェブサイトや防災アプリ等で随時お知らせします。
- 電話相談は各センターで随時受け付けています。(月～金 9時～15時)  
オンライン相談(ZOOM相談)も実施しています。(要予約)
- 身体測定も随時行っています。希望する人はお気軽にセンター職員へお声掛けください。



当月の活動情報はこちら



**あゆっこ**

下多良146-1(まいばら認定こども園内)  
☎52-1114 FAX 52-5131



**寺子屋**

長岡1251(長岡学園近くの古民家)  
☎55-3767 FAX 55-8222



**ふたばっこ**

顔戸199-1(おうみ認定こども園内)  
☎52-0363 FAX 52-5561



**はなばたけ**

春照1950(いぶき認定こども園内)  
☎58-1841 FAX 58-2003

# 10月の子ども健康カレンダー

☎市 健康づくり課 ☎53-5125 FAX 53-5128

市 子育て世代包括支援センター(ルッチプラザ内) ☎55-4551 FAX 55-4556



子育ての不安・悩みは  
すくすくホットライン  
☎53-5125へ

母子健康手帳は  
健康づくり課・子育て  
世代包括支援センター  
で交付しています。



市公式ウェブサイト  
「新型コロナウイルス感染症に  
関連したお知らせ」の乳幼児向  
け情報はこちら



事業名(対象)	実施日	受付時間	場所	持ち物
①4カ月児健康診査 (令和4年5月生まれ)	10/20ⓧ	新型コロナウイルス感染症予防のため時間指定です。対象のお子さんには個別通知をします。	伊吹地域福祉センター 愛らんど	母子健康手帳、質問票、 すくすくファイルまたは 子どもノート、筆記 用具、バスタオル (①～⑤共通)  子どもの尿、聴力アン ケート(⑤のみ)
②10カ月児健康診査 (令和3年12月生まれ)	10/27ⓧ			
③1歳8カ月児健康診査 (令和3年2月生まれ)	10/18ⓧ			
④2歳6カ月児歯科健康診査 (令和2年3月生まれ)	10/20ⓧ			
⑤3歳6カ月児健康診査 (平成31年3月生まれ)	10/13ⓧ			
⑥7カ月児もぐもぐ教室 (令和4年3月生まれ)要予約*	10/21Ⓢ	10時～	ルッチプラザ 和室	母子健康手帳、バスタ オル、すくすくファイ ルまたは子どもノート (⑥⑦共通)
⑦すくすく相談(育児相談) 要予約*	10/18ⓧ 10/27ⓧ	9時30分～11時		筆記用具(⑥のみ)

●感染症予防のため、体調の悪い人等は受診を控えてください。判断に迷うときは、健康づくり課へご相談ください。

※すくすく相談・もぐもぐ教室は、予約制ですので相談前日までに、健康づくり課(☎53-5125)または子育て世代包括支援センター(ルッチプラザ内)(☎55-4551)までご連絡ください。また、すくすくホットラインを含め、オンラインでの相談が可能です。

●全ての乳幼児健康診査、7カ月児もぐもぐ教室は、伊吹地域福祉センター愛らんどで行います。

●③～⑤は、歯科診察とフッ化物塗布があります。必ず自宅でお子さんのハミガキをしてお越しください。

●感染拡大の状況により、今後の予定を変更することがあります。最新情報は市公式ウェブサイトをご確認ください。

# 市内の学びあいステーション・図書館イベント情報

## 米原学びあいステーション 愛称 みらいく米原

### 認知症予防講座

#### 《歌って!踊って!脳活で介護予防》

歌って、踊って、楽しく筋力アップを図ります。人生100年時代を健康に過ごすために、ふるさと米原を歌った曲で音楽レクリエーションを楽しみます。

#### 《介護用品体験》

知らないよりは知っていた方が良い介護用品の紹介と体験を行います。



日時 9月14日(水)13時30分～15時30分

料金 無料

問 米原学びあいステーション ☎52-2240 FAX 52-2242  
URL <http://blog.livedoor.jp/maibarak/>

## 近江学びあいステーション 愛称 こんせ近江

### 初めての人が対象の メルカリ&Instagram講座

アプリのダウンロードからアカウント登録、基本的な使い方などを楽しく学べる入門講座です。

#### メルカリ講座

日時 9月13日(火) 10時～12時

#### Instagram講座

日時 9月13日(火) 13時～15時



料金 各1,000円 定員 各3人  
持ち物 スマートフォン 申し込み 電話で下記へ

問 近江学びあいステーション ☎52-3483 FAX 52-3895  
URL [https:// www.oumi-manabiaistation.jp](https://www.oumi-manabiaistation.jp)

## 山東学びあいステーション 愛称 キラリさんとう

### 第50回山東文化祭



11月5日(土)、6日(日)に「第50回山東文化祭」を開催します。団体による作品展示、発表、体験、模擬店販売、バザー、環境問題啓発映画、景品付き餅まきなど盛りだくさんの内容を予定しています。

また、作品展示は、サークルなどの団体だけでなく、一般の人の作品も募集しますので、お気軽にお問い合わせください!

※なお、新型コロナウイルスの感染状況等によっては、イベント内容の一部変更や、開催を中止する場合がありますので、ご理解・ご協力をよろしくお願い致します。

問 山東学びあいステーション ☎55-2578 FAX 55-0562  
URL <https://www.kamon310.com/>

## 伊吹学びあいステーション(伊吹薬草の里文化センター) 愛称 ジョイいぶき



年長さんの

### 「大切なえんぴつのおけいこ」

幼児期に身に付いた持ち方は一生ものです。小学校入学前に正しい鉛筆の持ち方や美しい姿勢など基本的なおけいこをします。

残り4人

### 大人気!全6回シリーズ講座【年長児限定:定員10人先着順】

講師:赤尾すみえ先生

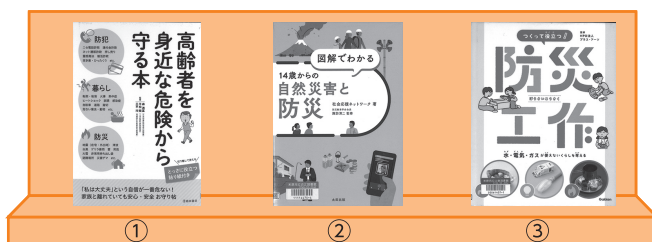
日時 9/2、9/16、10/7、10/21、11/11、11/25

毎回金曜日 15時30分～16時30分

料金 4,800円(全6回分、初回9月2日にお支払いください。)

問 伊吹薬草の里文化センター ☎58-0105 FAX 58-0296  
URL <https://joyibuki.info>

## 図書館 今月の本棚 「いざという時のために」



### ①『高齢者を身近な危険から守る本』

もり ゆきまさ ひらまつ るい み ひら じゆん  
森 透匡・平松 類・三平 洵/監修 池田書店

### ②『図解でわかる 14歳からの自然災害と防災』

社会応援ネットワーク/著 太田出版

### ③『つくって役立つ!防災工作』

NPO法人プラス・アーツ/監修 学研プラス

### 図書館からのお知らせ

#### ■ハロウィン読書リレー&からくり装置であそぼう!

期間 9月1日(木)～10月30日(日)

場所 山東図書館

対象 小学生以下

### 9月のおはなし会

4日(日)10時～ ジョイいぶき 18日(日)14時～ 山東図書館

24日(土)11時～ 近江図書館

問 山東図書館 ☎55-4554 FAX 55-4557  
近江図書館 ☎52-5246 FAX 52-8177  
いぶき図書室 ☎58-0105 FAX 58-0296

## 9月1日(木)～10日(土)は屋外広告物適正化旬間です

問 市 都市計画課 ☎53-5144 FAX 53-5138

市では、「屋外広告物クリーンキャンペーン」として、屋外広告物のルールの啓発や違反広告物の簡易除却を行います。

### 屋外広告物とは？

文字、イラスト、写真、シンボルマークなどで、公衆に対し、継続して屋外に掲出されるものです。

### 屋外広告物は許可が必要です

市では、条例に基づき地域によって掲出できる広告物の大きさや高さ基準を設けて規制しています。必要な許可を得ていない場合は、条例違反となります。

### 安全管理を徹底しましょう

危害を及ぼすおそれのある屋外広告物の掲出は禁じられています。

広告物を掲出する場合は、定期的な点検を行い、広告物の安全管理を徹底してください。



### 9月の相談窓口

秘密は厳守します。安心してご相談ください。  
感染症予防のため、マスクを着用してお越しください。

相談名	日時・場所	お問い合わせ
心配ごと相談 (無料)	6日(火) 近江学びあいステーション 13日(火) 山東支所 多目的室 10時～12時 (受付は11時まで) *人権・行政・心配ごとなど さまざまな相談に応じます。	市 福祉政策課 ☎53-5121 FAX 53-5128
法律相談	8日(木) 9時30分～11時45分 本庁舎3階 会議室3-E *予約制・1人30分・1,000円	
人権相談 (無料)	20日(火)10時～12時 本庁舎3階 会議室3-D *人権擁護委員が相談に応じます。	市 人権政策課 ☎53-5167 FAX 53-5148
女性のための相談ルーム つくし (無料)	14日(水)・28日(水) 13時～15時50分 市 人権総合センター S・Cプラザ *予約制・1人50分 *女性カウンセラーが心の整理をお手伝いします。	市 男女共同参画センター (相談専用) ☎54-0808 FAX 54-3033
教育相談 (無料)	8日(木)・22日(木) 13時30分～15時30分 市 人権総合センターS・Cプラザ *人権教育指導員が人権問題を原因とする教育相談に応じます。	人権教育推進協議会事務局 (S・Cプラザ内) ☎・FAX 54-2220
結婚相談 (無料)	4日(日) 9時30分～12時 8日(木) 18時30分～20時30分 24日(土) 9時30分～12時 本庁舎3階 会議室3-D、3-E *市内在住または結婚後に市内に居住する意思のある20歳以上の独身者が対象 *事前予約にご協力ください。	市 子育て支援課 ☎53-5131 FAX 53-5128

### 9月の時間外窓口

19時まで窓口を延長しています

●本庁舎・山東支所 … 1日(金)、8日(金)、15日(金)、22日(金)、29日(金)

※伊吹・近江市民自治センターでの窓口の延長はありません。

取扱業務/戸籍・住民票・印鑑証明の発行、住所異動の受付、印鑑登録、マイナンバーカードの申請・交付・更新、国民健康保険の加入・脱退手続き、税に関する証明書の発行(一部除く)、米原市ナンバーの廃車、納付書の再発行、税金の納付  
上記以外については、事前に担当課にお問い合わせください。

マイナンバーカードを利用して全国のコンビニエンスストアで各種証明書の取得ができます。



問 市 市民保険課 ☎53-5113 FAX 53-5118

### 9月の税・料金等の納付

口座振替日・納期限は9月30日(金)です

●固定資産税 第3期 ●国民健康保険税 第4期  
●後期高齢者医療保険料 第3期 ●保育料 9月分  
●介護保険料 第4期

問 市 収納対策課 ☎53-5116 FAX 53-5118

●水道料金 9月分 ●下水道使用料 9月分  
●下水道事業受益者負担金 第2期

問 市 上下水道課(山東支所) ☎53-5173 FAX 53-5179

\*税・料金等の納付には、便利で納め忘れのない「口座振替制度」の利用がおすすめです。また、スマートフォンから、らくらく納付「PayB」や「PayPay」サービスも利用できます。

\*口座名義人等に変更があった場合は、変更の手続きが必要ですが、上記の税等(下水道事業受益者負担金を除く)は、納付書の指定納期限までは、コンビニエンスストアでも納付できます。

### 人のうごき

人口▶37,997人(-42人)、男▶18,564人(-19人)、女▶19,433人(-23人) 世帯数▶14,902世帯(-17世帯)  
65歳以上の人数▶11,393人 高齢化率▶29.98% 外国人人口▶570人 外国人割合▶1.50%

\*( )内は、前月との比較【令和4年8月1日現在】

### 硬式テニススクール受講生募集

時 10/5、10/12、11/9、11/16、12/7、12/21、1/11、1/25  
19時30分～21時 (全8回、水曜日)  
所 長浜バイオ大学ドーム(長浜市田村町1320)  
対 11歳以上の初級者  
定 20人(先着順)  
料 7,000円(全8回)  
申 9月27日(火)までに名前と連絡先を下記へ  
問 長浜テニス協会  
✉ nagahamatennis@yahoo.co.jp

### 米原・ふるさと見聞講座受講者募集

■第1回「曳山3基が子ども歌舞伎を競演」  
時 10月9日(日)9時～12時30分  
所 米原学びあいステーション  
■第2回「東草野の山村景観」  
時 10月19日(水)9時～12時30分  
所 伊吹山文化資料館  
■第3回「一豊の母の郷と名利福田寺」  
時 10月28日(金)9時～12時30分  
所 福田寺

料 700円(3回分、資料代・保険料・拝観料などを含む)  
申 9月30日(金)までに下記へ  
問 米原観光ボランティアガイド協会  
☎ 56-0440 (平日9時～15時)  
市 シティセールス課  
☎ 53-5140 FAX 53-5139

### お仕事体験DAY参加者募集(無料)

■検品、ピッキング作業体験  
時 9月20日(火)10時～12時  
所 株式会社ナンガ(本市場182-1)  
■ワイヤーハーネス組み立て作業体験  
時 9月28日(水)10時～12時  
所 福岡産業株式会社(長浜市神照町888-6)

対 県内の子育て期の女性 \*託児あり  
定 各日5人(先着順)  
申 下記へ事前予約  
問 合同会社LOCO  
☎ 0749-53-4480  
LINE▶@naj8040k  
✉ loco.living1@gmail.com

### 第76回滋賀県美術展覧会作品募集

■平面・書のみ作品搬入  
時 11月25日(金)、26日(土)  
所 草津市立草津クリアホール(草津市野路6-15-11)  
■平面・立体・工芸・書の作品搬入  
時 11月26日(土)  
所 滋賀県立文化産業交流会館  
■立体・工芸のみ作品搬入  
時 11月26日(土)、27日(日)  
所 滋賀県立美術館(大津市瀬田南大萱町1740-1)

時 各日とも10時30分～16時  
対 県内に在住または通勤・通学する人(中学生以下は除く)  
料 作品1点につき1,300円  
※18歳未満の人は減免申請により650円になります。  
申 詳細は下記URLから  
問 滋賀県芸術文化祭実行委員会事務局  
☎ 077-523-7146  
URL https://www.biwako-arts.or.jp/rd/about/shiga\_art/

### 講 講座

#### 筋トレマシニング講習会

○ やすらぎハウス ☎52-4393  
時 9月14日(水)13時30分～14時30分  
○ 愛らんど ☎58-1770  
時 9月26日(月)13時30分～14時30分

対 おおむね65歳以上の人  
持 飲み物、タオル、屋内用シューズ、マスク  
\*各会場への事前申し込みが必要です(各定員5人)

### 米原市ファミリー・サポート・センター サポーター養成講座・交流会

時 10月8日(土)9時～12時  
所 世継自治会館・(有)親和農場(世継)  
内 講座：保育のこころ、交流会：稲刈り体験  
料 100円(小学生以下無料)  
申 10月1日(土)までに下記へ  
問 米原市ファミリー・サポート・センター  
☎54-3100 FAX 54-3115

### 危険物取扱者試験事前講習会

時 9月18日(日)9時～16時50分  
所 長浜市民交流センター(長浜市地福寺町4-36)  
定 60人(先着順)  
内 危険物関係法令の解説など  
料 防火保安協会会員1,000円、非会員2,000円

問・申 米原市防火保安協会事務局  
☎55-0108

### 催し・イベント

#### 滋賀の保育所・認定こども園等就職フェア

時 9月11日(日)14時～16時  
所 ビバシティ彦根(彦根市竹ヶ鼻43-1)  
対 保育の職場に就労希望の学生、一般求職者  
内 各園の保育内容や特色、採用情報、働く保育士の話など  
問 滋賀県保育士・保育所支援センター  
☎077-525-5203 FAX 077-521-2117  
URL https://shiga-hoiku.jp/

#### 第2回保育士再就職支援研修会・保育補助者研修会IN大津

時 9月8日(木)10時～12時  
13時～15時  
9月15日(木)10時～12時  
13時～15時  
所 滋賀県保育士・保育所支援センター2階研修室(大津市におの浜4-4-5)  
対 県内の保育施設への就職・再就職を希望する人  
内 現場経験豊富な園長や保育士が、最新の事情や最新の保育知識を解説  
申 9月1日(木)までに下記へ  
問 滋賀県保育士・保育所支援センター  
☎077-516-9090 FAX 077-521-2117  
URL https://shiga-hoiku.jp/

#### 都市計画道路の変更に関する説明会(申込不要)

時 9月22日(木)19時から  
所 米原市役所本庁舎3階 会議室3-C  
内 都市計画道路見直し方針に基づき、市決定の都市計画道路の変更に関する説明会を開催します。

詳細は市公式ウェブサイトから▶



問 市 都市計画課  
☎53-5144 FAX 53-5138

### 寄附金をいただきました

日昇金属(株)から現金50万円を寄附いただきました。寄附金は、中学校への入学支援に活用されます。



### 9月のテレビガイド 毎週金曜日更新

放送期間	主な内容
9/2～9/8	原子力災害を知る・備える
9/9～9/15	地域のお話をお届け
9/16～9/22	伊吹山歴史物語「ヤマトタケルと荒ぶる神」
9/23～9/29	一人ひとりの心がけから守る地域の交通安全
9/30～10/6	かつとび伊吹 ファイナル大会をお届け

テレビでの視聴 | ケーブルテレビへの加入が必要です。[申・問] ☎ZTV01 20-222-505  
市公式YouTubeでの視聴 | 放送開始日の翌週月曜日から配信します。

問 市 情報政策課 ☎53-5163 FAX 53-5149

## 知 お知らせ

### 2023年版県民手帳 予約受付中

サイズ▶139mm×82mm  
 受取時期▶11月上旬予定  
 編集発行▶滋賀県統計協会  
 ☎077-528-3393

料 1冊700円

申 9月20日(火)までに情報政策課または以下へ電話か直接窓口で予約ください。

地域振興課(山東支所)☎53-5171  
 市民自治センター  
 近江☎53-5191 伊吹☎53-5190

問 市 情報政策課  
 ☎ 53-5163 FAX 53-5149

### 10月1日～7日は「公証週間」です

時 9/23(金)祝、9/24(土) 9時～13時

10/4(火)～10/6(木) 9時～19時

10/8(土)、10/10(月)祝 9時～13時

所 長浜公証役場(長浜市勝町715)

内 遺言、任意後見、離婚(養育費等)の無料相談

申 下記へ事前予約

問 長浜公証役場

☎ 0749-63-8377 FAX 0749-68-1771

✉ that\_6f\_4c@yahoo.co.jp

### 人権意識調査にご協力ください

時 9月30日(金)まで

対 市内在住の18歳以上の人から2000人を無作為抽出

問 市 人権政策課

☎ 53-5167 FAX 53-5148

## ニホンザル生息状況調査にご協力ください

時 9月12日(月)～10月7日(金)

内 調査員が巡回中、ほ場等にいる人からサル被害についてお話しを伺います。

問 県 自然環境保全課鳥獣対策室

☎ 077-528-3489

(株)野生鳥獣保護管理事務所

☎ 078-982-3340

市 まち保全課

☎ 53-5175 FAX 53-5179

### 選定療養費が変わります

市立長浜病院に受診する人で、他の医療機関の紹介状が無い場合は選定療養費が掛かります。

内容	現行	10月1日(土)から
初診時選定療養費 (他の医療機関の紹介状がなく初診の場合)	5,500円(税込)	7,700円(税込)
再診時選定療養費 (他院から他の医療機関へ紹介後、紹介状がなく再診の場合)	2,750円(税込)	3,300円(税込)

問 市立長浜病院医事課

☎ 0749-68-2300

FAX 0749-65-1259

### こほくる～るのとおり分別した資源ごみに限り回収します

時 9月10日(土)、29日(木)

9時～12時

所 旧米原庁舎 西側倉庫

問 市 自治環境課

☎ 53-5112 FAX 53-5138

## 募 募集

### 米原市民チャリティーゴルフ大会

時 10月15日(土)

所 彦根カントリークラブ

対 市内在住または市内在勤の人

定 120人(先着順)

料 参加料1人3,000円+プレー代金12,250円[昼食1,000円分付](参加料は当日集めます)

申 9月30日(金)までに下記へ

\*申込用紙は本庁舎、山東支所、各市民自治センター、各学びあいステーションに設置

問 近江学びあいステーション

☎ 52-3483 FAX 52-3895

### 自衛官募集

募集区分	対象	受付期限
自衛官候補生	18歳以上33歳未満の人	随時
防衛大学校学生(一般)	高校を卒業(見込み含む)した18歳以上21歳未満の人	10月26日(水)まで
陸上自衛隊高等工科学校生徒(一般)	中学校を卒業(見込み含む)した17歳未満の男子	10月1日(土)～令和5年1月6日(金)

問 自衛隊滋賀地方協力本部 彦根地域事務所

☎ 0749-26-0587

### 介護職員初任者研修受講生募集

時 9月26日(月)～12月23日(金)

所 特別養護老人ホーム アンタレスほか

対 全課程(24回)を受講できる人

定 40人

料 33,000円(教材・実習費含む)

\*研修の全日程を受講し、修了評価に合格した人に5,000円を返金

申 9月25日(日)までに下記へ

問 社会福祉法人 青祥会

☎ 0749-68-4114

広告

医療法人 まちのほけんしつ

**すこやか kidsクリニック**

小児科 アレルギー科 予防接種

診療時間(休診:日曜日・祝日)

	月	火	水	木	金	土	日
午前診 8:30～12:00	●	●	●	●	●	●	/
予防接種 13:30～15:00	★	★	★	★	★	★	/
午後診 16:00～19:00	●	●	●	●	●	●	/

★はBCG専用時間  
 月曜 14:30～アレルギー専門時間(完全予約制)  
 日本アレルギー学会認定 アレルギー専門医(小児科)院長 中川真哉

予約優先(インターネット予約可能)

長浜市平方町321-3  
 (旧8号線ドラックユタカさん南)

まちのほけんしつ

**すこやかkidsクリニック**

小児科・アレルギー科  
 ☎0749-68-3213

**ぽかぽか**

病児保育  
 ☎0749-68-3216

**きずな**

子育て支援センター  
 ☎0749-68-3215

広告

相続・離婚・交通事故・不動産・金銭トラブル…  
**弁護士に気軽に相談できます。** **夜間・休日の相談にも対応(要予約)**

**☎0749(68)3833**

- 法律相談料は1時間まで5,000円(税込)
- 法テラスの無料相談も利用可(条件有)

**長浜市役所前法律事務所**  
 長浜市八幡東町432-10-2階(長浜市役所東口玄関前)  
 弁護士 中村 明宏(滋賀弁護士会所属)

駐車場有

### わたSHIGA輝く国スポ・障スポ開催決定!

滋賀県が令和7年開催の第79回国民スポーツ大会・第24回全国障害者スポーツ大会(わたSHIGA輝く国スポ・障スポ)の開催地に決定しました。これに伴い、記念イベントを開催します。

日時 9月11日(日)11時～17時

場所 イオンモール草津

### 滋大祭フリーマーケット出店募集

時 10月29日(土)、30日(日)

10時～16時(9時受付開始)

所 滋賀大学経済学部

(彦根市馬場1-1-1)

定 各日65区画(先着順)

料 1日1区画500円、両日1区画700円

申 9月1日(木)～30日(金)にQRコードから

問 滋大祭実行委員会 ☎ 070-8935-6323



1人で抱え込まないで  
まずは**認知症を知る**ことから始めてみませんか

問 市 福祉政策課 ☎ 53-5121 FAX 53-5128

認知症の相談電話

米原近江地域包括支援センター  
☎ 51-9014 FAX 51-9028  
山東伊吹地域包括支援センター  
☎ 55-8100 FAX 55-8130



認知症って？

物忘れとは違い、**脳の病気や、障害などが原因で、認知機能が低下し、日常生活全般に支障が出てくる状態のこと**です。  
今後、65歳以上の5人に1人が認知症になると推測されています。

認知症

- ・物忘れの自覚がない
- ・体験したこと自体を忘れる(例：ご飯を食べたこと)
- ・新しいことが覚えられない
- ・時間や場所、人との関係がわからなくなる

物忘れ

- ・物忘れの自覚はある
- ・体験の一部を忘れる(例：ご飯のメニューなど)
- ・時間や場所、人との関係などはわかる
- ・日常生活に支障はない

4つの主な認知症

アルツハイマー型認知症

発症が最も多い

- ・脳神経が変性して脳の一部分が縮んでいく
- ・いつ、どこでなど記憶が思い出せない(出来事記憶障害)
- ・もっともらしい態度や反応を示す(取り繕い・場合わけ)

レビー小体型認知症

- ・記憶障害が顕著ではない(目立たない)
- ・血圧が急に下がったり症状が変動しやすい(日内変動)
- ・実在しない人や虫が見える(幻視)
- ・大きな声での寝言や行動(睡眠障害)
- ・手足が震えたり歩幅が小刻みになって転びやすくなる(パーキンソン症状)

脳血管性認知症

- ・脳出血や脳梗塞などで起きる
- ・覚えている部分と、覚えてない部分の差が大きい(まだら記憶)
- ・全ての行動が億劫になる(意欲低下)
- ・急に泣いたり、怒ったりする(感情失禁)

前頭側頭型認知症

- ・言葉の意味、名前がわからない(意味記憶障害)
- ・感情の抑制がきかず、社会的ルールを守らない(脱抑制)
- ・同じ行動を繰り返す(常同行動)
- ・こだわりを続ける(固執)

認知症キャラバンメイト おすすめ本

認知症キャラバンメイトは、市民の皆さんへ認知症の啓発をしている団体です。



両親認知症 Uターン すっこと介護ははじめました!

はちまん かいすけ  
八万 介助/著  
小学館

マンガ家の長男が介護士になり、両親の介護のために実家の片付けから、さまざまな介護サービスを受けて最後は施設へ入所するまでの話。  
マンガで書かれています。



赤いスパゲッチ  
絵本こどもに伝える認知症シリーズ

ふじかわ こうのすけ 寺田 ちえ  
藤川 幸之助/さく 寺田 智恵/え  
クリエイツかもがわ

おばあちゃんが孫に作ってくれていたナポリタンを認知症になって作れなくなる絵本。  
孫の優しい気持ちに癒されます。



みんなでまなぼう 認知症のこと シリーズ

ひらの しげき  
平野 成樹/監修  
汐文社

マンガで子ども向けに対応がわかるように書いてあるシリーズ。  
認知症の病気の解説がとてもわかりやすいです。



物忘れも認知症も食べて防ぎ、  
解消する食事とつまみ161

わたなべ ましり のぐち りつな  
渡部 芳徳/監修、野口 律奈/監修  
主婦の友インフォス情報社/編  
主婦の友インフォス情報社

頭と体力を使う料理は認知症予防には最適。生活スタイル改善のためにも、食事や運動の習慣を見直してみませんか。

認知症サポーター養成講座を開催します(無料)

市では認知症の啓発や、認知症の人・その家族の支援に関わる認知症サポーターの養成をしていますので、ぜひご参加ください。

日時：11月17日(木) 10時～11時30分

場所：米原市役所 本庁舎 コンベンションホール

申し込み：福祉政策課 ☎ 53-5121 FAX 53-5128

Zoomでも  
参加可能



私たち認知症キャラバンメイトが  
講師になります!



7月24日

## 2022伊吹山ユウスゲまつり(伊吹山)

伊吹山ユウスゲまつりは、伊吹山の活性化と環境保全の呼びかけのために毎年開催されています。今年はアルプホルンやオカリナの演奏、山と溪谷社の萩原浩司編集長による講演が行われたのちに、参加者らは伊吹山3合目でユウスゲなどの植物観察を楽しみました。



7月31日

## 第57回滋賀県消防操法訓練大会(消防学校)

消防訓練における基本的な器具操作や動作の正確性・速さを競う消防操法訓練大会が3年ぶりに開催されました。市からは約3カ月間にわたって訓練を行った山東方面隊第2分団志賀各班が、15隊が参加したポンプ車の部に出場し、見事な操法を披露しました。



8月6日

## 平和祈念式典(ルッチプラザ)

戦没者を追悼し、非核を訴える平和祈念式典が行われ、関係者らおよそ80人が参列し犠牲者に祈りを捧げました。今年は小中学生による米原市非核・平和都市宣言が行われ、献花後には、市遺族会の瀬戸川恒雄会長が、遺留品(日章旗)返還のエピソードを紹介したり、戦争の悲惨さを語りました。



8月13日

## 連絡通路完成記念「周遊型謎解き 真夏の米原エキ横大冒険」

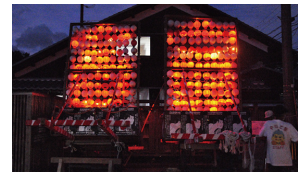
米原駅と本庁舎をつなぐ連絡通路の完成記念イベントで、多くの人が連絡通路を往来しながら謎解きに挑戦しました。来場者はJR子ども制服体験や鉄道模型運転体験、米原高校によるバルーンアートなど駅横ならではの催しも楽しみました。



7月30日

## 第27回 中山道柏原宿やいと祭(柏原)

台風や新型コロナウイルス感染症の影響により5年ぶりの開催となったやいと祭では、中山道沿いにかき氷や鮎の塩焼きなどの店が軒を連ね、ミニステージでは和太鼓や大道芸などが披露されました。夜には花火が打ち上がり、中山道は多くの人で賑わいました。



8月3日

## 伊吹B&G海洋センター修繕助成決定書授与式

伊吹B&G海洋センターの経年劣化による修繕工事に対し、(公財)ブルーシー・アンド・グリーンランド財団から1,460万円の助成決定書が授与されました。修繕工事は3度目で、今年度上屋シートの取り替えや、照明のLED化などを行い、今後も利用者が快適に使用できるよう生まれ変わります。



8月13日

## つくる未来展

まちづくりへの関心を高め、市民と行政の関わりを深めるきっかけとして、市民活動団体などの活動内容を紹介する展示会が開催されました。訪れた人は、関心のある活動に対して、応援や意見などのメッセージを書き残していました。



寄付ありがとうございます。

7月14日、東黒田仏教会から社会福祉活動の一環として、山東小学校へコンピュータミシン2台が寄贈されました。このミシンは高学年の家庭科の学習で利用します。



協力/公益財団法人 鉄道総合技術研究所



新幹線高速試験車両  
一般公開!

はたらく車  
集結!



ホンモノの  
レーシングカーを  
間近で!!

協力/(株)童夢

特別  
公開

乗るから  
ノリフェス



入場無料  
10.9 SUN  
9:00▶15:00  
開催場所/米原駅東口周辺  
(滋賀県有地、米原駅東部かつばた公園 他)

(雨天中止)

会場ではマスクの着用を

まいばら 2022  
MAIBARA NORI & NORI FESTIVAL 2022  
ONE DAY ONLY  
ノリ乗りフェス

会場では感染予防対策を万全に行っています。

お問合せ  
(米原市商工会内)

TEL.0749-52-0632  
MAIL.info@maibara.net

後援/米原市  
協力/滋賀県・公益財団法人 鉄道総合技術研究所・(株)童夢・自動車ディーラー各社  
共催/(一社)びわ湖の素DMO  
主催/米原市商工会 青年部(ノリ乗りフェス実行委員会)

\*イベント全体または一部企画において、都合により変更または中止となる場合がありますので、予めご了承ください。  
\*本イベント内における事故やケガ、トラブル等に関しましては一切責任を負いません。  
\*当日の会場周辺は混雑が予想されます。公共交通機関のご利用をおすすめします。

\*展示の都合上、触ったり乗ったりできないものがありますので、お近くの係員の指示に従ってください。  
\*お子様連れの方は手をつなぎ、安全には十分にご注意ください。  
\*飲酒運転は絶対にやめましょう。

■広報誌「まいばら」

発行部数▶13500部 単価▶1部あたり27円(1円未満切り捨て、職員の人件費は含まれていません) 次回発行日▶9月29日(木)  
広報まいばら音声版▶申し込み、問い合わせは米原市社会福祉協議会(☎54-3100)へ

■市公式SNS

各SNSアカウントはQRコードからご覧ください



広報  
まいばら 9

2022 September Vol.331  
発行日 令和4年8月25日(木)

編集・発行/米原市役所情報政策課  
〒521-8501滋賀県米原市米原1016番地  
☎0749(53)5163 FAX0749(53)5149  
Eメール koho@city.maibara.lg.jp  
公式サイト https://www.city.maibara.lg.jp/