

## 地域創造支援事業を募集します

問 市 自治協働課 ☎53-5111 ☎53-5138

地域創造支援事業補助金を活用して、まちづくりに取り組みませんか。「自分のまちを良くしたい」という熱い思いを応援します。

### 応募方法

10月22日(金)までに応募書類一式※を持参、メールまたは郵送で下記へ。

※自治協働課、山東支所、各市民自治センターで配布するほか市公式ウェブサイトからもダウンロードできます。

### 採用の決定

12月19日(日) プレゼンテーション審査会  
令和4年3月 事業採択結果の通知

詳しくは市公式ウェブサイトをご覧ください。 →



### 提出先

市 自治協働課 〒521-8501 米原1016番地

☎53-5111 ☎53-5138

✉ jichi@city.maibara.lg.jp

## 結婚相談所ですてきな出会いを支援します

問 市 子育て支援課 ☎53-5131 ☎53-5128

市の結婚相談所では、毎月2~3回、お見合い相手の紹介、あっせんなどを行っています。プロフィールや写真などを閲覧してお相手を探すこともできます。結婚についてのお悩みがあれば、気軽にご相談ください。

### ●結婚相談員からのメッセージ

私たちがお手伝いします。  
すてきなパートナーを見つけてみませんか？

ご縁は行動を起こさなければ結ばれません。ぜひ一度相談所へお越しください。

### 令和4年3月までの結婚相談所開設日

10月10日(日)9時30分~12時

14日(木)18時30分~20時30分

23日(土)9時30分~12時

11月~3月

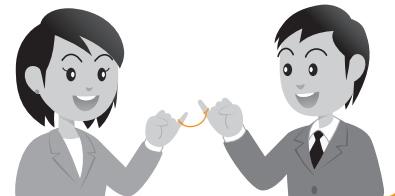
毎月第4土曜日と第2日曜日の9時30分~12時

### 開設場所

山東支所 南館

上記時間内の  
お問い合わせ

☎53-5176



●長浜市と連携して、お相手を探すこともできます。

## 知ってください、里親のこと

問 市 子育て支援課 ☎53-5130 ☎53-5128

里親は、何らかの事情により養育が受けられなくなった子どもたちに、温かい愛情を持って養育を提供する家庭です。

### いろいろな里親のかたち

里親には「子どもが成人するまで預かる」というかたちだけではなく、いろいろな種類があります。



#### ショートステイ里親

保護者が一時的に育てられない子どもを数日から数週間の短い期間預かります。

#### ホームステイ里親

児童養護施設等に入所している子どもが家庭生活を体験できるように週末や夏休み等に預かります。

里親となるには研修や審査等を受け、里親として登録します。出張相談もできますので、まずは、里親について実際の生活や制度の話を聞いてみませんか。

### 詳しくはこちら

フォスタリング機関こぼと

☎077-525-0030

✉ smile@kobatokai.or.jp

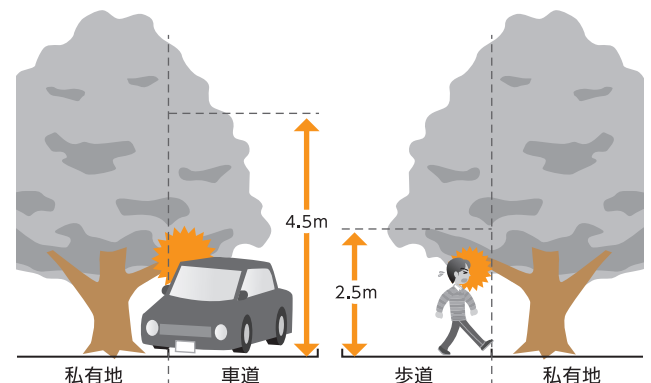


## 道路に張り出した木や竹の伐採をお願いします

問 市 建設課 ☎53-5143 ☎53-5138

道路に張り出した木や竹は、歩行者や自動車の通行の妨げになるほか、道路標識やカーブミラー等が見えにくくなり交通事故の原因となるおそれがあります。

木や竹の倒木等により自動車への傷や歩行者がけがをした場合、木や竹の所有者に対して管理責任を問われることがありますので、適切な管理に努めましょう。



車道上空4.5メートル、歩道上空2.5メートルの範囲に木や竹が張り出してはいけません！

## 65歳以上の皆さんへ

### インフルエンザの予防接種を受けましょう

☎ 市 健康づくり課 ☎ 53-5125 ☎ 53-5128

市では高齢者を対象にインフルエンザの予防接種を実施します。インフルエンザは、高齢者がかかると肺炎等の合併症を引き起こし、重症化しやすい病気ですので、ぜひ、この機会に接種をしましょう。

#### 実施期間

**10月1日(金)～12月31日(金)**

※新型コロナワクチン接種の関係で、実施期間が各医療機関によって異なる場合があります。事前に各医療機関へお問い合わせください。

#### 場 所

**指定医療機関(市内は右表のとおり)**

※長浜市内等の医療機関でも接種できます。  
詳しくは、市公式ウェブサイトをご覧ください。健康づくり課までお問い合わせください。

#### 対 象

- ・ 65歳以上の人
- ・ 60～64歳で、心臓・腎臓・呼吸器の機能障がいや身体障害者手帳1級程度の人、またはヒト免疫不全で同程度の状態にある人

#### 費 用

2,260円

新型コロナワクチンの接種から前後2週間以上の間隔を空ける必要があります！

#### 申込方法

指定医療機関に直接予約をしてください

#### 市内の指定医療機関

医療機関名	住 所	問い合わせ
いそクリニック	磯1729-1	52-1100
伊藤内科医院	入江1673	52-3534
近江診療所	新庄77-1	54-2127
おおはらクリニック	市場411	55-1009
かがい医院	箕浦372	52-9333
かしはら診療所	柏原2100	57-0855
北村内科循環器科医院	下多良1-7	52-0172
工藤神経内科クリニック	下多良3-36	52-6760
坂田メディケアセンター	野一色1136	55-8211
地域包括ケアセンターいぶき	春照58-1	58-1222
塚田医院	顔戸433-1	52-0041
米原診療所	三吉581	54-5311
三浦医院	市場359	55-1025
水野医院	長岡600	55-2133
吉田内科クリニック	宇賀野88-20	52-6855
山東診療所	志賀谷1907	55-8700
吉槻診療所	吉槻1356	59-0419

## 生活保護世帯、市民税非課税世帯の人は自己負担金を助成します。

**受付開始日** 10月1日(金) **持ち物** 身分証明書

※接種前に市役所窓口、各行政サービスセンターにて申請をお願いします。

- 助成券の申請前に接種し、自己負担金を支払った場合、償還払い申請により自己負担金を助成します。  
(償還払い申請に必要なもの:領収書、印鑑、通帳)
- 代理人が申請する場合、同一世帯の代理人の場合は、代理人の身分証明証が必要です。  
また、それ以外の代理人の場合は、委任状と代理人の身分証明書が必要です。

## 肺炎球菌感染症の予防接種を受けましょう

高齢者の肺炎球菌感染症予防接種が対象の人には、令和3年4月に個別に通知文を送付しています。まだお済みでない人は、今年度中にお受けください。

**実施期間** 令和4年3月31日まで

#### 対 象

- ・ 令和3年度(令和4年3月31日時点)で以下の年齢になる人  
65歳、70歳、75歳、80歳、85歳、90歳、95歳、100歳
- ・ 接種日において、60歳以上65歳未満の人で、心臓・腎臓もしくは呼吸器の機能の障がいや身体障害者手帳1級程度の人、またはヒト免疫不全で同程度の状態にある人

