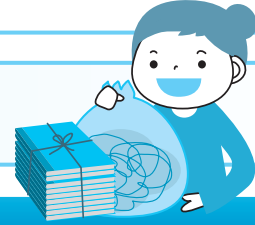


## ごみの処分をしたいとき



### 可燃ごみの収集日

可燃ごみの収集日		12月										1月						
		21日 (金)	22日 (土)	23日 (日)	24日 (月)	25日 (火)	26日 (水)	27日 (木)	28日 (金)	29日 (土)	30日 (日)	31日 (月)	1日 (火)	2日 (水)	3日 (木)	4日 (金)	5日 (土)	6日 (日)
伊吹地域	生ごみ				○							○						
	可燃ごみ									○			○					
山東・近江地域		○				○			○								○	
米原地域										○			○					

\* 収集日の8時30分までに決められた集積所に出してください。

\* 不燃、プラスチック製容器包装、資源、粗大ごみは、「クリーンカレンダー」のとおりです。

問 湖北広域行政事務センター業務課 ☎ 62-7143

### ごみの直接持ち込み

処理施設	12月										1月						
	21日 (金)	22日 (土)	23日 (日)	24日 (月)	25日 (火)	26日 (水)	27日 (木)	28日 (金)	29日 (土)	30日 (日)	31日 (月)	1日 (火)	2日 (水)	3日 (木)	4日 (金)	5日 (土)	6日 (日)
クリーンプラント・クリスタルプラザ 【受付時間】 8時30分~12時 13時~16時30分	○			○	○	○	○	○		○					○		

クリーンプラント ☎ 74-3377

クリスタルプラザ ☎ 62-7141

対象物 不燃ごみ・粗大ごみ・使用済み乾電池類  
使用済み蛍光管・ライター

対象物 可燃ごみ・ガラスびん・紙パック・古布(古着)・発泡スチロール・ペットボトル  
使用済み乾電池類・使用済み蛍光管・プラスチック製容器包装・スプレー缶

### し尿の収集日

対応業者	12月										1月						
	21日 (金)	22日 (土)	23日 (日)	24日 (月)	25日 (火)	26日 (水)	27日 (木)	28日 (金)	29日 (土)	30日 (日)	31日 (月)	1日 (火)	2日 (水)	3日 (木)	4日 (金)	5日 (土)	6日 (日)
地域ごとに業者と定期収集日が 決まっています。	○				○	○	○	○									

山東・伊吹地域  
(株)ハウステクノ関ヶ原 ☎ 58-8091

米原・近江地域  
橋本クリーン産業(株) ☎ 62-4095

## くらしの手続き・施設利用



施設名	12月										1月						
	21日 (金)	22日 (土)	23日 (日)	24日 (月)	25日 (火)	26日 (水)	27日 (木)	28日 (金)	29日 (土)	30日 (日)	31日 (月)	1日 (火)	2日 (水)	3日 (木)	4日 (金)	5日 (土)	6日 (日)
市役所各庁舎・行政サービスセンター 出生・死亡・婚姻届など戸籍の届出は、開庁日 も各庁舎の休日夜間窓口で受け付けます。 問 米原庁舎 ☎52-1551	○	-	-	-	○	○	○	○	-	-	-	-	-	-	○	-	-
山東図書館・近江図書館 12月15日から12月28日は、図書の貸出冊数を 15冊から無制限に変更します。 問 山東図書館 ☎55-4554	○	○	○	○	-	○	-	○	-	-	-	-	-	-	-	○	○
伊吹薬草の里文化センター 各公民館 山東公民館のみ、12月28日(金)と1月4日(金)もお休みです。	○	○	○	○	-	○	○	○	-	-	-	-	-	-	○	○	○

\* 上記以外の公共施設については、それぞれお問い合わせください。



## 具合が悪くなったとき

### 市内の診療所

診療所名・住所	診療時間	12月										1月						
		21日(金)	22日(土)	23日(日)	24日(月)	25日(火)	26日(水)	27日(木)	28日(金)	29日(土)	30日(日)	31日(月)	1日(火)	2日(水)	3日(木)	4日(金)	5日(土)	6日(日)
米原診療所 (三吉581 ☎54-5311)	午前	—	○	—	—	○	○	○	○	—	—	—	—	—	—	○	—	—
	午後	—	—	—	—	—	○	—	—	—	—	—	—	—	—	—	—	—
近江診療所 (能登瀬1303 ☎54-2127)	午前	○	—	—	—	○	○	○	○	—	—	—	—	—	—	○	○	—
	午後	○	—	—	—	○	○	—	○	—	—	—	—	—	—	○	—	—
地域包括ケアセンターいぶき (春熙58-1 ☎58-1222)	午前	○	—	—	—	○	○	○	○	—	—	—	—	—	—	○	—	—
	午後	○	—	—	—	○	○	—	○	—	—	—	—	—	—	○	—	—
吉槻診療所 (吉槻1356 ☎59-0419) 大久保出張所 (大久保638-6) 板並出張所 (上板並203-2)	午前	—	—	—	—	—	吉槻	—	—	—	—	—	—	—	—	—	—	—
	午後	吉槻	—	—	—	—	大久保板並	—	吉槻	—	—	—	—	—	—	吉槻	—	—

### 救急医療

診療所名・住所	診療時間	12月										1月						
		21日(金)	22日(土)	23日(日)	24日(月)	25日(火)	26日(水)	27日(木)	28日(金)	29日(土)	30日(日)	31日(月)	1日(火)	2日(水)	3日(木)	4日(金)	5日(土)	6日(日)
比較的軽症のとき 長浜米原休日急患診療所 (長浜市宮司町1181-2 ☎65-1525)	午前	—	—	○	○	—	—	—	—	—	○	○	○	○	○	—	—	○
	午後	—	—	○	○	—	—	—	—	—	○	○	○	○	○	—	—	○
重症のとき 長浜赤十字病院 (☎63-2111) 市立長浜病院 (☎68-2300)	子ども			日赤	市民					市民	日赤	市民	日赤	市民	日赤		日赤	
	子ども以外			日赤	市民					日赤	市民	日赤	市民	日赤	市民		日赤	

### 歯科救急診療

診察時間など	12月			1月		
	29日(土)	30日(日)	31日(月)	1日(火)	2日(水)	3日(木)
当番制で対応します。 【受付時間】10時～16時	坂元歯科医院 ☎62-6480 長浜市神前町6-8	川瀬歯科医院 ☎72-4108 長浜市富田町487-1	ほんだ歯科クリニック ☎62-0021 長浜市勝町832	きたむら歯科 ☎52-6666 米原市顔戸615-4	松原歯科医院 ☎52-4555 米原市下多良1-16	下村歯科医院 ☎55-0045 米原市長岡1599-3
	ほんだ歯科クリニック ☎62-0021 長浜市勝町832	本康歯科クリニック ☎72-5222 長浜市曾根町767	本康歯科クリニック ☎72-5222 長浜市曾根町767			

## 市内の物産販売施設 営業のご案内



### 道の駅 伊吹の里 旬彩の森 ☎58-0390

- 年末は12月30日(日) 12時まで営業
- 年始は1月5日(土)9時30分から営業

耳より情報

12月22日(土)23日(日)に「年末謝恩セール」を開催します!

### 醒井水の宿駅 ☎54-8222

- 年末は12月29日(土)18時まで営業
- 年始は1月5日(土)10時から営業

耳より情報

1月20日(日)から「しだれ盆梅展」を開催!

### 道の駅 近江母の郷 ☎52-5177

- 年末は  
12月28日(金)17時15分(くらしの工房)  
12月30日(日)16時(物産交流館さざなみ)まで営業
- 年始は1月4日(金)9時から営業

耳より情報

年末のお花を売り出します!

地元の野菜やお花で お正月のおもてなしをしませんか・・・